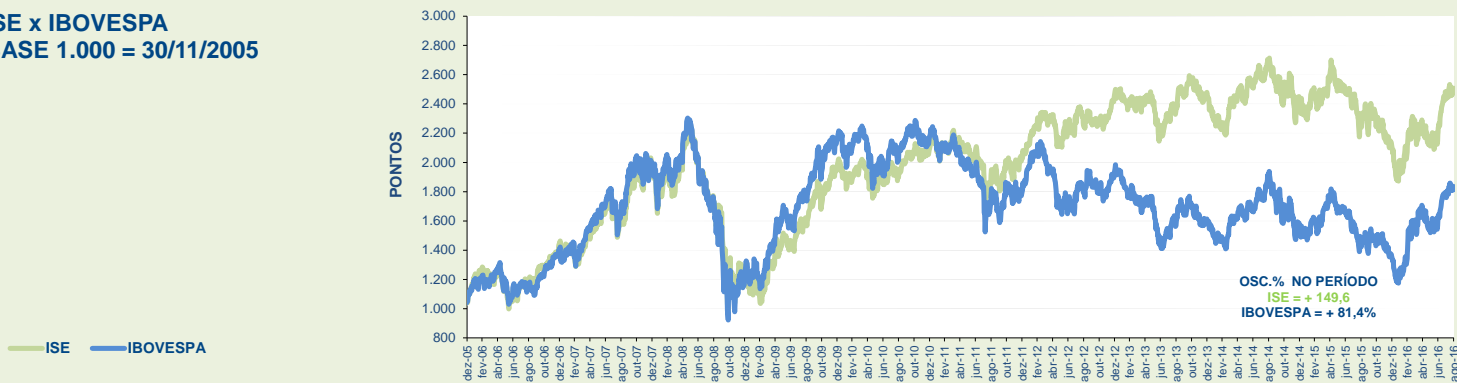
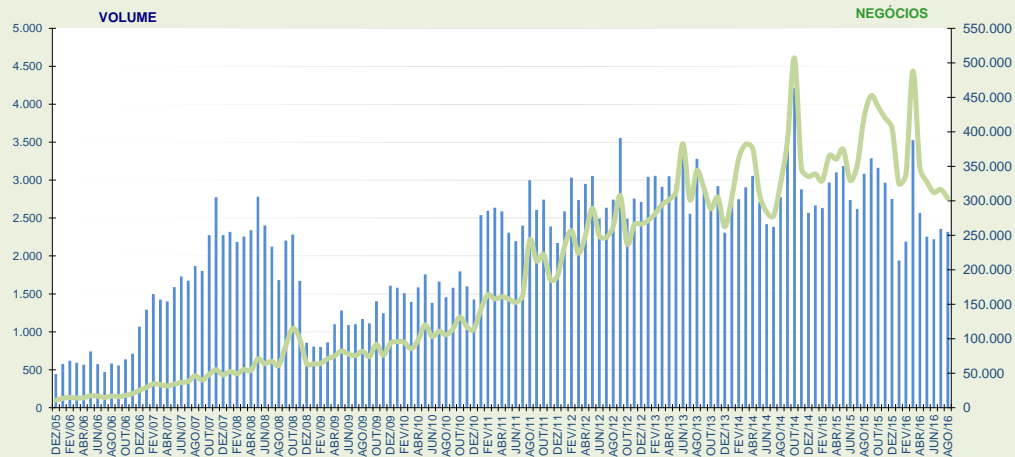


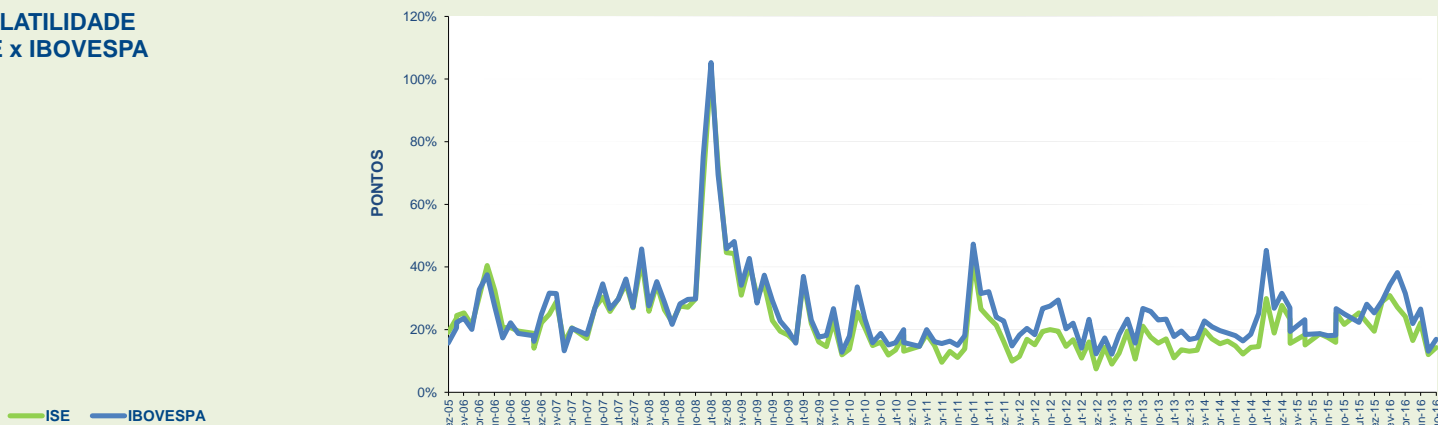
ISE x IBOVESPA
BASE 1.000 = 30/11/2005



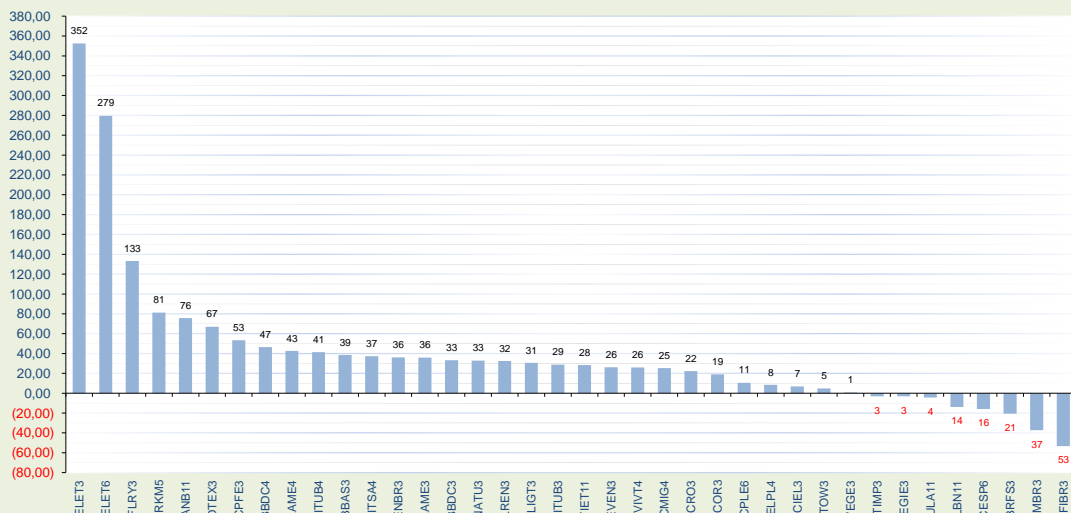
MÉDIAS DIÁRIAS DO VOLUME (R\$ MILHÕES) E Nº DE NEGÓCIOS



VOLATILIDADE ISE x IBOVESPA



LUCRATIVIDADE DAS AÇÕES ÚLTIMOS 12 MESES (Set/2015 a Ago/2016)



CARTEIRA TEÓRICA DE 31/08/2016				LUCRATIVIDADE %	
CÓD. MEGA	NOME	TIPO	PART. %	MÊS Ago/2016	ANO 2016
TIET11	AES TIETE E	UNT ES N2	1,031	-0,35	33,20
BTOW3	B2W DIGITAL	ON NM	0,596	25,77	7,35
BBDC3	BRADESCO	ON N1	1,127	-0,33	57,77
BBDC4	BRADESCO	PN N1	4,123	2,53	67,81
BBAS3	BRASIL	ON EJ NM	1,490	10,85	61,92
BRKM5	BRASKEM	PNA N1	2,109	30,04	-7,70
BRFS3	BRF SA	ON NM	13,722	-0,83	-0,43
CCRO3	CCR SA	ON NM	4,858	-8,92	38,76
CMIG4	CEMIG	PN N1	2,194	-3,74	53,70
CESP6	CESP	PNB N1	0,812	-3,09	1,28
CIEL3	CIELO	ON NM	10,313	-8,60	20,99
CPLE6	COPEL	PNB N1	1,100	2,52	41,05
CPFE3	CPFL ENERGIA	ON NM	2,431	1,80	58,66
DTEX3	DURATEX	ON NM	0,751	-12,31	49,65
ECOR3	ECORODOVIAS	ON NM	0,547	1,34	63,46
ELET3	ELETROBRAS	ON N1	2,009	27,79	291,15
ELET6	ELETROBRAS	PNB N1	2,070	27,92	172,99
ELPL4	ELETROPAULO	PN N2	0,377	-2,15	50,72
EMBR3	EMBRAER	ON NM	3,492	-3,37	-52,37
ENBR3	ENERGIAS BR	ON NM	1,401	-0,56	26,51
EGIE3	ENGIE BRASIL	ON NM	2,628	-5,42	-4,15
EVEN3	EVEN	ON NM	0,287	-8,87	6,89
FIBR3	FIBRIA	ON NM	1,670	11,22	-56,83
FLRY3	FLEURY	ON NM	1,945	23,25	141,96
ITSA4	ITAUSA	PN ED N1	1,730	3,67	42,72
ITUB3	ITAUNIBANCO	ON ED N1	0,469	5,89	30,28
ITUB4	ITAUNIBANCO	PN ED N1	5,480	7,15	41,39
KLBN11	KLABIN S/A	UNT N2	2,773	0,76	-26,04
LIGT3	LIGHT S/A	ON NM	0,490	4,40	54,17
LAME3	LOJAS AMERIC	ON	0,877	7,13	35,35
LAME4	LOJAS AMERIC	PN	3,242	0,42	19,47
LREN3	LOJAS RENNEN	ON NM	5,354	11,29	49,19
NATU3	NATURA	ON NM	1,772	-5,98	51,99
SANB11	SANTANDER BR	UNT	0,481	-6,43	34,04
SULA11	SUL AMERICA	UNT N2	1,300	-5,28	-10,97
VIVT4	TELEF BRASIL	PN	7,623	-1,10	40,95
TIMP3	TIM PART S/A	ON NM	2,221	0,00	24,37
WEGE3	WEG	ON NM	3,105	8,51	12,27

CAPITALIZAÇÃO BURSÁTIL - 31/08/2016		
EMPRESA	EM R\$	EM US\$
ITAUNIBANCO	198.861.600.153,93	61.371.354.551,72
BRADESCO	161.498.738.372,36	49.840.674.743,81
SANTANDER BR	84.100.277.234,23	25.954.472.497,68
TELEF BRASIL	77.360.751.212,97	23.874.564.457,91
CIELO	76.048.181.588,09	23.469.487.883,25
BRASIL	68.506.329.034,20	20.524.744.324,35
ITAUSA	63.156.643.492,36	19.490.986.480,37
BRF SA	43.751.684.297,10	13.502.356.046,38
ELETROBRAS	32.058.838.916,91	9.893.787.278,00
CCR SA	30.120.917.632,00	9.295.718.801,35
WEG	26.685.256.346,28	8.235.427.690,73
ENGIE BRASIL	25.456.945.488,00	7.856.354.500,51
LOJAS AMERIC	24.382.842.142,33	7.524.871.815,06
CPFL ENERGIA	23.666.517.844,50	7.303.804.538,01
TIM PART S/A	20.118.779.900,49	6.208.925.068,82
KLABIN S/A	19.563.557.686,85	6.037.576.053,71
BRASKEM	18.014.791.250,02	5.559.605.977,85
LOJAS RENNEN	16.476.330.719,75	5.084.816.242,84
NATURA	13.437.415.466,24	4.146.966.474,17
FIBRIA	12.192.101.558,46	3.762.645.915,03
CEMIG	11.056.940.943,30	3.412.320.138,04
EMBRAER	10.610.864.080,52	3.274.654.840,76
ENERGIAS BR	8.677.960.634,20	2.678.134.936,33
COPEL	7.338.770.942,80	2.264.843.052,43
AES TIETE E	6.590.739.455,20	2.033.990.511,75
DURATEX	6.011.607.313,69	1.855.262.572,51
FLEURY	5.975.094.999,88	1.843.994.383,20
B2W DIGITAL	5.588.336.183,70	1.724.635.429,96
SUL AMERICA	5.564.205.199,49	1.717.188.284,88
ECORODOVIAS	4.648.376.345,60	1.434.551.228,47
CESP	4.331.551.243,95	1.336.774.756,64
LIGHT S/A	3.097.758.371,40	956.009.743,36
ELETROPAULO	2.457.958.712,10	758.558.995,19
EVEN	947.250.000,00	292.334.043,14
TOTAL = 34	1.116.355.914.762,90	344.522.394.458,21

VARIÇÃO %	NO MÊS	NO ANO	12 MESES	ACUM.
ISE	0,50	17,87	9,01	149,64
IBOVESPA	1,03	33,57	24,18	81,41
IGC	0,04	27,79	20,87	157,26
IBRX 50	0,93	31,86	21,27	110,64

NOS ÚLTIMOS 12 MESES	
COD. MEGA	VOLATILIDADE
BBAS3	59,996
CMIG4	62,222
CPLE6	47,992
BBDC4	40,832
ITUB4	38,838
ECOR3	47,895
ELET3	55,357
SANB11	38,628
BBDC3	37,271
ITSA4	35,928
ELPL4	54,867
LIGT3	56,342
LAME4	40,593
DTEX3	43,917
CCRO3	39,039
LREN3	35,581
NATU3	45,009
ITUB3	34,432
CIEL3	34,447
TIMP3	40,758
CPFE3	34,021
LAME3	37,080
BTOW3	61,983
ELET6	44,161
CESP6	46,461
WEGE3	34,959
SULA11	42,100
VIVT4	27,499
BRFS3	31,389
EVEN3	35,591
ENBR3	31,176
EGIE3	24,093
BRKM5	42,649
KLBN11	34,089
TIET11	28,996
EMBR3	39,519
FLRY3	30,379
FIBR3	44,977

CARTEIRA TEÓRICA DE ABERTURA DE 01/08/2016			
COD. MEGA	PART. % (A)	LUC.% Ago/16 (B)	CONTRIBUIÇÃO NO ÍNDICE (A*B)
TIET11	1,032	-0,35	(0,004)
BTOW3	0,475	25,77	0,122
BBDC3	1,136	-0,33	(0,004)
BBDC4	4,038	2,53	0,102
BBAS3	1,356	10,85	0,147
BRKM5	1,627	30,04	0,489
BRFS3	13,885	-0,83	(0,115)
CCRO3	5,252	-8,92	(0,477)
CMIG4	2,287	-3,74	(0,086)
CESP6	0,840	-3,09	(0,026)
CIEL3	11,322	-8,60	(0,974)
CPLE6	1,077	2,52	0,027
CPFE3	2,396	1,80	0,043
DTEX3	0,880	-12,31	(0,106)
ECOR3	0,542	1,34	0,007
ELET3	1,578	27,79	0,439
ELET6	1,624	27,92	0,453
ELPL4	0,387	-2,15	(0,008)
EMBR3	3,626	-3,37	(0,122)
ENBR3	1,413	-0,56	(0,008)
EGIE3	2,855	-5,42	(0,155)
EVEN3	0,315	-8,87	(0,028)
FIBR3	1,507	11,22	0,169
FLRY3	1,594	23,25	0,371
ITSA4	1,691	3,67	0,062
ITUB3	0,449	5,89	0,026
ITUB4	5,183	7,15	0,371
KLBN11	2,761	0,76	0,021
LIGT3	0,471	4,40	0,021
LAME3	0,821	7,13	0,059
LAME4	3,240	0,42	0,014
LREN3	5,715	-5,98	(0,342)
NATU3	1,900	-6,43	(0,122)
SANB11	0,434	11,29	0,049
SULA11	1,377	-5,28	(0,073)
VIVT4	7,734	-1,10	(0,085)
TIMP3	2,228	0,00	0,000
WEGE3	2,872	8,51	0,244
CONTRIBUIÇÃO TOTAL			0,503

NOS ÚLTIMOS 12 MESES	
COD. MEGA	BETA EM RELAÇÃO AO IBOVESPA
BBAS3	1,835
CMIG4	1,670
CPLE6	1,468
BBDC4	1,422
ITUB4	1,366
ECOR3	1,346
ELET3	1,338
SANB11	1,313
BBDC3	1,301
ITSA4	1,222
ELPL4	1,205
LIGT3	1,180
LAME4	1,156
DTEX3	1,155
CCRO3	1,151
LREN3	1,120
NATU3	1,104
ITUB3	1,089
CIEL3	1,088
TIMP3	1,062
CPFE3	1,002
LAME3	0,989
BTOW3	0,973
ELET6	0,968
CESP6	0,958
WEGE3	0,897
SULA11	0,864
VIVT4	0,819
BRFS3	0,807
EVEN3	0,765
ENBR3	0,759
EGIE3	0,701
BRKM5	0,664
KLBN11	0,652
TIET11	0,506
EMBR3	0,471
FLRY3	0,350
FIBR3	0,132

INFORMAÇÕES DA CARTEIRA - 31/08/2016	
% DE MAIOR PESO	13,72
% DE MENOR PESO	0,29
% DAS 5 MAIORES	42,49
% DAS 10 MAIORES	61,31

LUCRATIVIDADE MÉDIA % POR SETOR (NO MÊS)	
Alimentos	-0,83
Construção e Engenharia	-8,87
Comércio	6,83
Energia Elétrica	4,47
Intermediários Financeiros	5,86
Madeira e Papel	-0,11
Máquinas e Equipamentos	8,51
Material de Transporte	-3,37
Previdência e Seguros	-5,28
Prods. de Uso Pessoal e de Limpeza	-6,43
Químicos	30,04
Saúde	23,25
Serviços Financeiros Diversos	-8,60
Telefonia Fixa	-1,10
Telefonia Movel	0,00
Transporte	-3,79