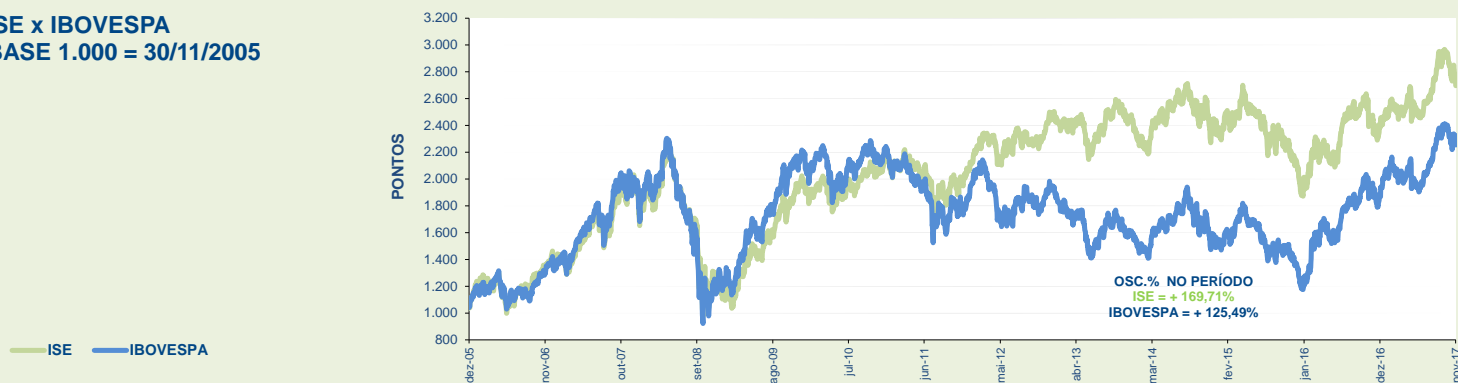
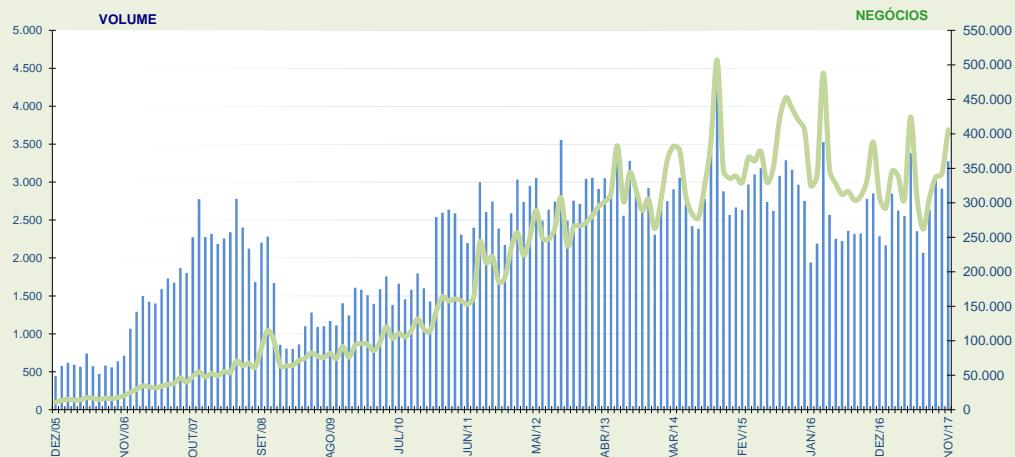




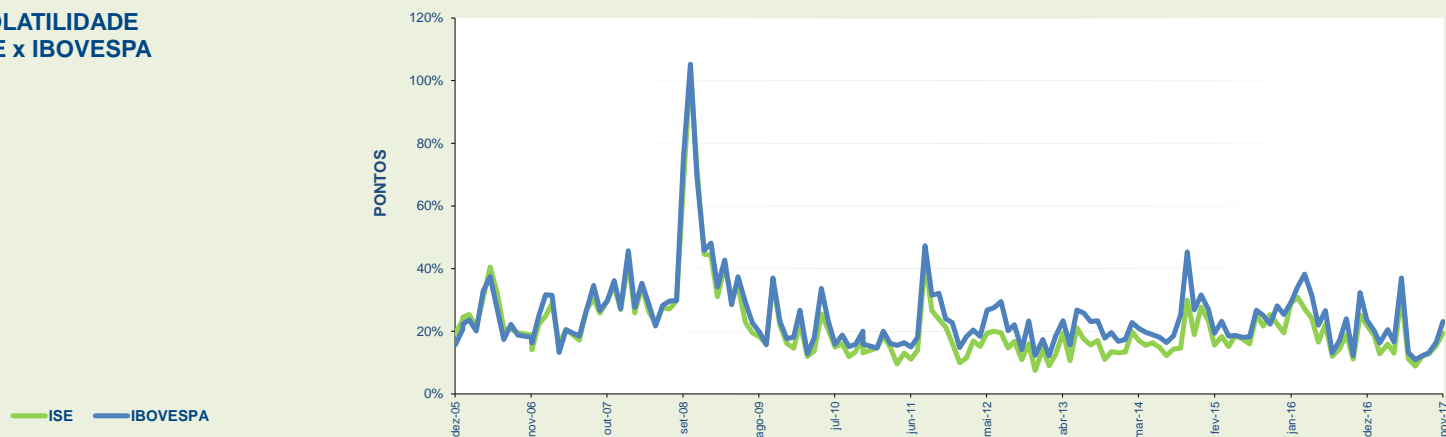
**ISE x IBOVESPA**  
BASE 1.000 = 30/11/2005



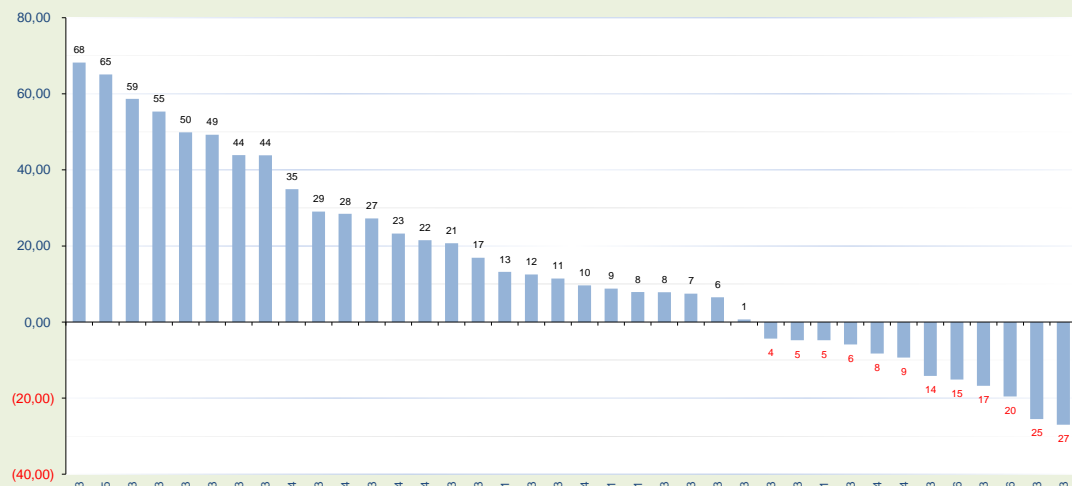
**MÉDIAS DIÁRIAS DO VOLUME  
(R\$ MILHÕES) E Nº DE NEGÓCIOS**



**VOLATILIDADE  
ISE x IBOVESPA**



**LUCRATIVIDADE DAS AÇÕES  
ÚLTIMOS 12 MESES  
(Dez/2016 a Nov/2017)**



CARTEIRA TEÓRICA DE 30/11/2017					LUCRATIVIDADE %		
CÓD. MEGA	NOME	TIPO	PART. %	MÊS Nov/2017	ANO 2017		
TIET11	AES TIETE E	UNT	N2	1,119	1,89	-0,98	
BTOW3	B2W DIGITAL	ON	NM	0,895	-19,03	72,56	
BBDC3	BRABESCO	ON	N1	1,042	-7,28	15,90	
BBDC4	BRABESCO	PN	N1	4,104	-5,81	25,26	
BBAS3	BRASIL	ON	EJ NM	1,627	-12,59	9,14	
BRKM5	BRASKEM	PNA	N1	3,719	-13,29	32,55	
BRFS3	BRF SA	ON	NM	9,667	-13,04	-20,25	
CCRO3	CCR SA	ON	NM	5,497	-13,02	2,69	
CLSC4	CELESC	PN	N2	0,129	-3,86	22,34	
CMIG4	CEMIG	PN	N1	1,958	-14,62	-9,29	
CIEL3	CIELO	ON	NM	7,908	2,32	1,48	
CPLE6	COPEL	PNB	N1	0,707	-7,68	-10,20	
CPFE3	CPFL ENERGIA	ON	NM	3,374	-23,67	-16,02	
DTEX3	DURATEX	ON	NM	0,785	-7,64	29,98	
ECOR3	ECORODOVIAS	ON	NM	0,694	0,54	52,11	
ELET3	ELETROBRAS	ON	N1	1,558	-15,06	-17,89	
ELET6	ELETROBRAS	PNB	N1	1,480	-15,71	-11,97	
ELPL3	ELETROPULO	ON	NM	0,512	-51,00	-35,41	
EMBR3	EMBRAER	ON	NM	3,512	-0,13	-0,97	
ENBR3	ENERGIAS BR	ON	NM	1,216	-4,17	2,99	
EGIE3	ENGIE BRASIL	ON	NM	2,128	0,44	9,08	
FIBR3	FIBRIA	ON	NM	3,378	-13,70	45,12	
FLRY3	FLEURY	ON	NM	2,515	-9,18	49,58	
ITSA4	ITAUSA	PN	N1	1,725	-0,95	29,42	
ITUB3	ITAUNIBANCO	ON	N1	0,515	-3,37	27,89	
ITUB4	ITAUNIBANCO	PN	N1	5,564	-1,82	25,51	
KLBN11	KLABIN S/A	UNT	N2	2,877	-4,73	4,16	
LIGT3	LIGHT S/A	ON	NM	0,473	-11,93	-7,26	
LAME3	LOJAS AMERIC	ON	N1	0,752	-15,37	-2,73	
LAME4	LOJAS AMERIC	PN	N1	3,174	-15,64	-12,66	
LREN3	LOJAS RENNER	ON	NM	7,409	-1,60	62,76	
MRVE3	MRV	ON	NM	1,195	1,01	2,89	
NATU3	NATURA	ON	NM	1,583	5,53	27,53	
SANB11	SANTANDER BR	UNT		0,479	-5,84	27,32	
SULA11	SUL AMERICA	UNT	N2	1,579	-0,22	16,38	
VIVT4	TELEF BRASIL	PN		6,131	-5,98	12,32	
TIMP3	TIM PART S/A	ON	NM	3,022	-2,15	52,49	
WEGE3	WEG	ON	NM	3,998	7,52	49,85	

CAPITALIZAÇÃO BURSÁTIL - 30/11/2017		
EMPRESA	EM R\$	EM US\$
ITAUNIBANCO	257.708.576.356,89	79.012.931.186,20
BRABESCO	192.523.934.074,01	59.027.450.967,01
SANTANDER BR	107.481.022.411,98	32.953.465.296,78
BRASIL	85.761.931.408,60	26.294.435.678,38
ITAUSA	76.363.180.080,42	23.412.490.826,71
TELEF BRASIL	75.406.122.530,86	23.119.365.504,92
CIELO	62.215.064.896,90	19.075.013.765,30
BRASKEM	36.963.615.311,70	11.332.970.110,28
WEG	36.936.398.378,88	11.324.625.453,42
CCR SA	31.976.600.000,00	9.803.961.246,01
BRF SA	31.263.970.506,08	9.585.470.476,48
TIM PART S/A	28.568.183.252,20	8.758.947.526,43
ELETROBRAS	26.034.003.803,69	7.981.973.204,47
FIBRIA	25.021.227.959,82	7.671.458.167,72
LOJAS RENNER	24.200.069.691,33	7.419.692.694,18
ENGIE BRASIL	23.126.655.862,56	7.090.586.173,22
LOJAS AMERIC	22.219.522.022,60	6.812.460.762,38
CPFL ENERGIA	21.366.030.518,54	6.550.781.983,85
KLABIN S/A	18.927.919.426,20	5.803.262.026,67
NATURA	12.574.936.938,24	3.855.450.373,51
EMBRAER	11.588.277.938,60	3.552.942.708,67
CEMIG	9.593.634.171,69	2.941.388.941,53
ENERGIAS BR	8.374.535.437,20	2.567.615.721,49
FLEURY	8.270.638.796,16	2.535.761.220,31
B2W DIGITAL	7.796.133.805,68	2.390.278.944,69
SUL AMERICA	7.051.414.442,14	2.161.949.485,58
ECORODOVIAS	6.721.149.932,40	2.060.691.051,14
DURATEX	6.108.457.143,83	1.872.840.674,46
MRV	5.929.264.781,40	1.817.900.656,55
COPEL	5.831.726.315,65	1.787.995.559,12
AES TIETE E	5.158.718.826,88	1.581.652.816,68
LIGHT S/A	3.283.338.366,00	1.006.664.939,29
ELETROPULO	2.677.502.192,00	820.916.788,85
CELESC	820.635.473,76	251.605.185,72
TOTAL = 34	1.285.843.393.054,89	394.236.998.115,90

VARIAÇÃO %	NO MÊS	NO ANO	12 MESES	ACUM.
ISE	-6,10	11,91	10,29	169,71
IBOVESPA	-3,15	19,50	16,26	125,50
IGC	-3,21	22,70	20,99	218,42
IBRX 50	-3,21	19,41	16,06	160,97

NOS ÚLTIMOS 12 MESES	
COD. MEGA	VOLATILIDADE
ELET3	66,457
ELET6	55,032
BTOW3	53,758
CMIG4	48,795
LIGT3	48,790
DTEX3	40,813
BBAS3	39,911
NATU3	39,061
ECOR3	37,980
CPLE6	37,494
FIBR3	36,701
LAME4	35,335
SANB11	34,653
ELPL3	34,516
CLSC4	34,034
BRKM5	33,500
CCRO3	32,745
FLRY3	30,586
CIEL3	29,899
LREN3	29,268
MRVE3	29,267
BRFS3	29,250
EMBR3	28,692
BBDC4	28,625
BBDC3	28,391
KLBN11	28,058
SULA11	27,943
LAME3	27,894
WEGE3	26,837
ITUB4	25,899
ITSA4	24,391
ENBR3	24,312
TIET11	23,780
ITUB3	23,408
TIMP3	23,353
CPFE3	20,530
EGIE3	18,709
VIVT4	18,341

CARTEIRA TEÓRICA DE ABERTURA DE 01/11/2017				
COD. MEGA	PART. % (A)	LUC.% Nov/17 (B)	CONTRIBUIÇÃO NO ÍNDICE (A*B)	
TIET11	1,061	1,89	0,020	
BTOW3	1,027	-19,03	(0,195)	
BBDC3	1,058	-7,28	(0,077)	
BBDC4	4,121	-5,81	(0,239)	
BBAS3	1,711	-12,59	(0,215)	
BRKM5	4,058	-13,29	(0,539)	
BRFS3	10,357	-13,04	(1,351)	
CCRO3	5,949	-13,02	(0,775)	
CLSC4	0,127	-3,86	(0,005)	
CMIG4	2,051	-14,62	(0,300)	
CIEL3	7,324	2,32	0,170	
CPLE6	0,694	-7,68	(0,053)	
CPFE3	3,492	-23,67	(0,827)	
DTEX3	0,762	-7,64	(0,058)	
ECOR3	0,665	0,54	0,004	
ELET3	1,635	-15,06	(0,246)	
ELET6	1,575	-15,71	(0,247)	
ELPL3	0,452	-51,00	(0,231)	
EMBR3	3,367	-0,13	(0,004)	
ENBR3	1,169	-4,17	(0,049)	
EGIE3	2,007	0,44	0,009	
FIBR3	3,519	-13,70	(0,482)	
FLRY3	2,593	-9,18	(0,238)	
ITSA4	1,639	-0,95	(0,016)	
ITUB3	0,495	-3,37	(0,017)	
ITUB4	5,312	-1,82	(0,097)	
KLBN11	2,844	-4,73	(0,135)	
LIGT3	0,491	-11,93	(0,059)	
LAME3	0,810	-15,37	(0,125)	
LAME4	3,447	-15,64	(0,539)	
LREN3	7,106	-1,60	(0,113)	
MRVE3	1,049	5,53	0,058	
NATU3	1,562	-5,84	(0,091)	
SANB11	0,443	1,01	0,004	
SULA11	1,464	-0,22	(0,003)	
VIVT4	6,141	-5,98	(0,367)	
TIMP3	2,872	-2,15	(0,062)	
WEGE3	3,551	7,52	0,267	

NOS ÚLTIMOS 12 MESES	
COD. MEGA	BETA EM RELAÇÃO AO IBOVESPA
ELET3	1,923
CMIG4	1,879
BBAS3	1,814
ELET6	1,600
BTOW3	1,539
NATU3	1,460
LAME4	1,437
CPLE6	1,403
ECOR3	1,400
CCRO3	1,397
SANB11	1,387
BBDC4	1,347
BBDC3	1,309
LIGT3	1,242
ITUB4	1,232
LREN3	1,222
DTEX3	1,217
ITSA4	1,157
BRFS3	1,044
LAME3	1,037
ITUB3	1,031
ELPL3	0,974
WEGE3	0,973
MRVE3	0,949
ENBR3	0,857
CIEL3	0,807
TIMP3	0,796
VIVT4	0,717
EGIE3	0,670
TIET11	0,649
BRKM5	0,648
FLRY3	0,640
CLSC4	0,624
KLBN11	0,615
SULA11	0,495
EMBR3	0,368
CPFE3	0,206
FIBR3	0,038

INFORMAÇÕES DA CARTEIRA - 30/11/2017	
% DE MAIOR PESO	9,67
% DE MENOR PESO	0,13
% DAS 5 MAIORES	36,68
% DAS 10 MAIORES	57,51

LUCRATIVIDADE MÉDIA % POR SETOR (NO MÊS)	
Alimentos	-13,04
Construção e Engenharia	5,53
Comércio	-12,91
Energia Elétrica	-13,21
Intermediários Financeiros	-4,40
Madeira e Papel	-8,69
Máquinas e Equipamentos	7,52
Material de Transporte	-0,13
Previdência e Seguros	-0,22
Prods. de Uso Pessoal e de Limpeza	-5,84
Químicos	-13,29
Saúde	-9,18
Serviços Financeiros Diversos	2,32
Telefonia Fixa	-5,98
Telefonia Móvel	-2,15
Transporte	-6,24