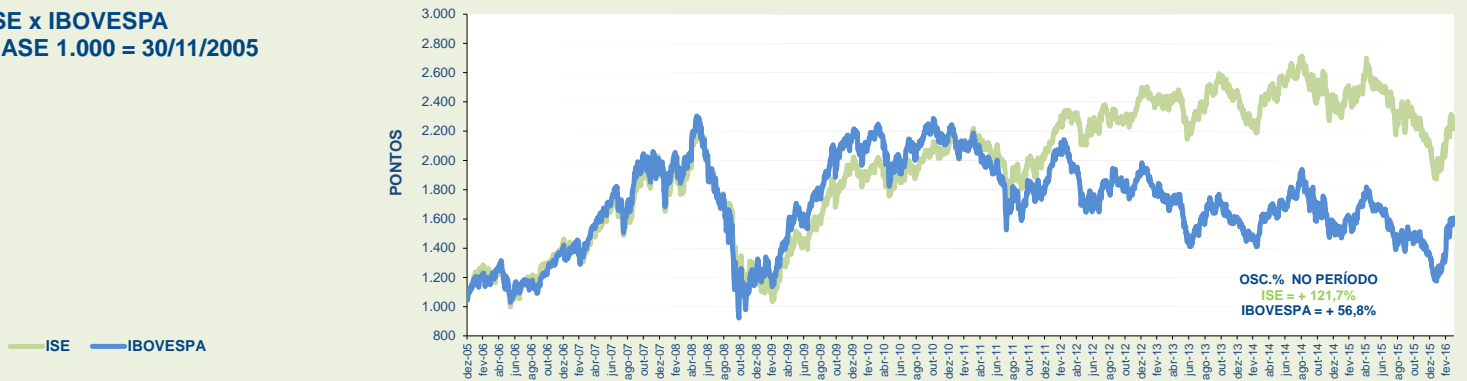
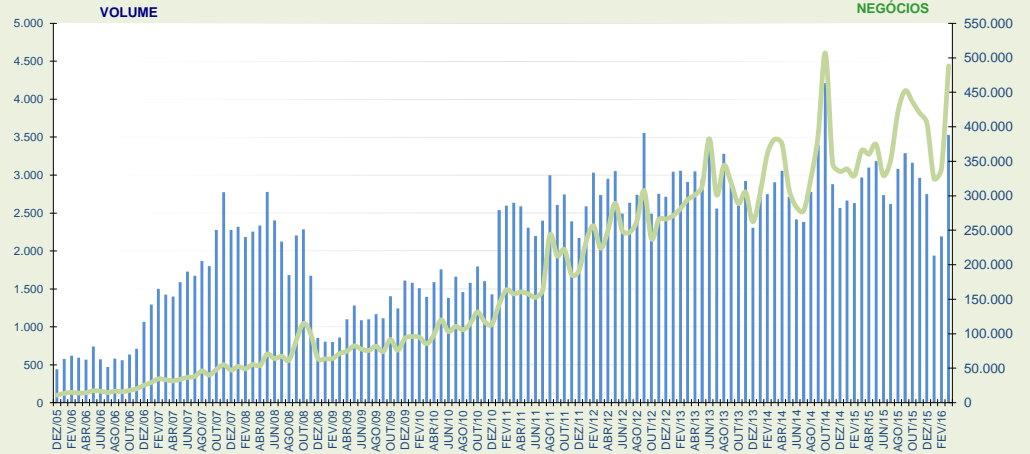


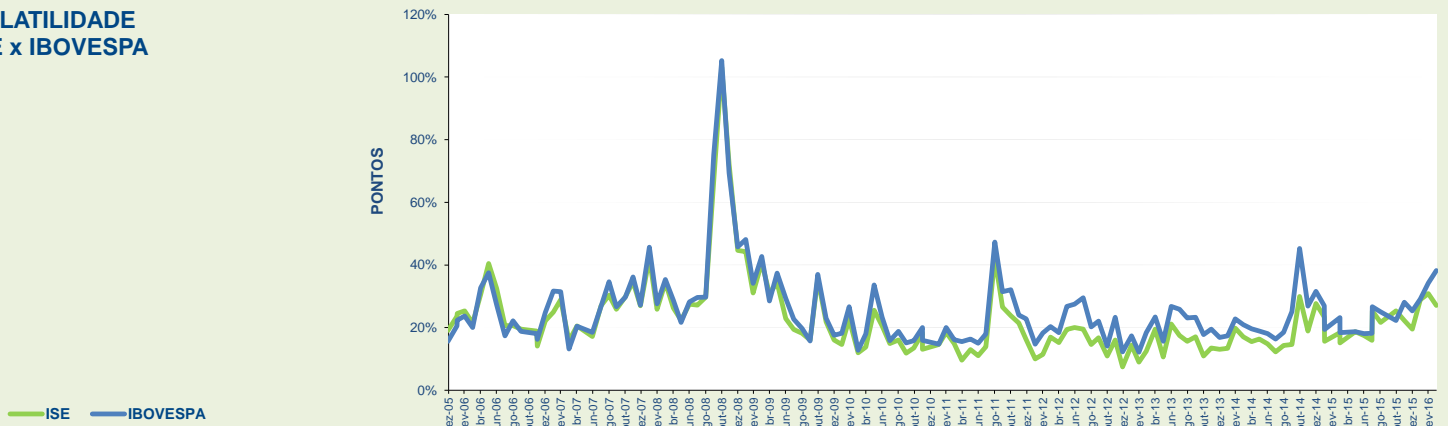
ISE x IBOVESPA
BASE 1.000 = 30/11/2005



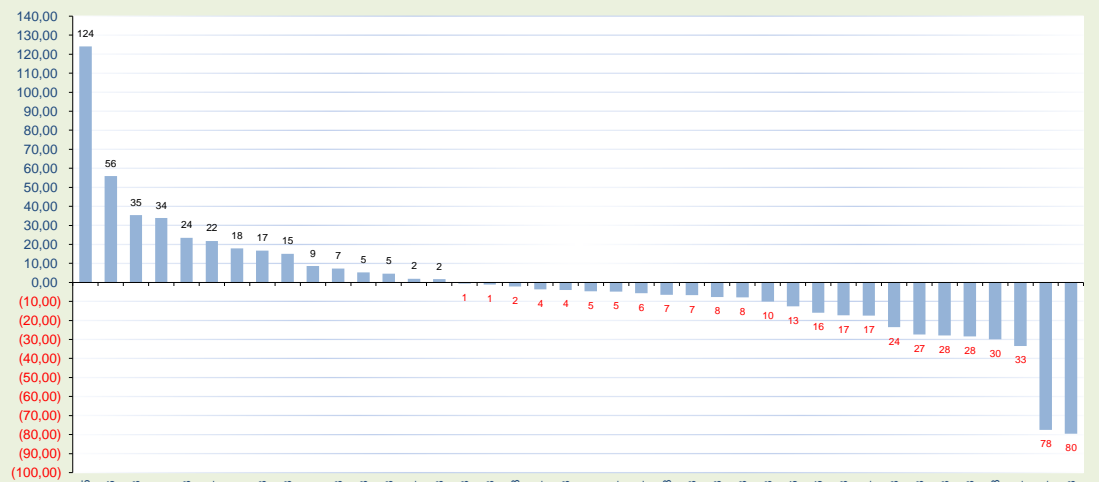
MÉDIAS DIÁRIAS DO VOLUME (R\$ MILHÕES) E Nº DE NEGÓCIOS



VOLATILIDADE ISE x IBOVESPA



LUCRATIVIDADE DAS AÇÕES ÚLTIMOS 12 MESES (Abr/2015 a Mar/2016)



CARTEIRA TEÓRICA DE 31/03/2016				LUCRATIVIDADE %		
CÓD. MEGA	NOME	TIPO	PART. %	MÊS	ANO	
				Mar/2016	2016	2016
TIET11	AES TIETE E	UNT N2	1,006	4,81	8,87	
BTOW3	BZW DIGITAL	ON NM	0,568	23,81	-6,11	
BBDC3	BRADESCO	ON N1	1,559	29,34	47,04	
BBDC4	BRADESCO	PN N1	5,137	26,94	40,75	
BBAS3	BRASIL	ON NM	1,296	47,31	35,32	
BRKM5	BRASKEM	PNA N1	2,228	-8,20	-15,24	
BRFS3	BRF SA	ON NM	12,664	0,05	-6,14	
CCRO3	CCR SA	ON NM	4,347	13,39	14,11	
CMIG4	CEMIG	PN N1	2,207	37,82	34,95	
CESP6	CESP	PNB N1	1,038	16,62	18,36	
CIEL3	CIELO	ON NM	9,719	13,70	4,97	
CPLE6	COPEL	PNB N1	1,041	23,87	17,90	
CPFE3	CPFL ENERGIA	ON NM	2,175	17,37	29,12	
DTEX3	DURATEX	ON NM	0,741	24,51	30,36	
ECOR3	ECORODOVIAS	ON NM	0,429	32,74	17,88	
ELET3	ELETRORBRAS	ON N1	0,643	16,73	15,10	
ELET6	ELETRORBRAS	PNB N1	0,831	7,47	0,57	
ELPL4	ELETROPOLAU	PN N2	0,269	11,17	-4,05	
EMBR3	EMBRAER	ON EJ NM	6,316	-20,91	-20,88	
ENBR3	ENERGIAS BR	ON NM	1,054	-1,02	4,65	
EVEN3	EVEN	ON NM	0,308	-8,37	0,97	
FIBR3	FIBRIA	ON NM	2,427	-31,05	-41,53	
FLRY3	FLURY	ON NM	0,512	32,21	34,69	
ITSA4	ITAUSA	PN N1	2,203	20,06	22,05	
ITUB3	ITAUNIBANCO	ON ED N1	0,600	17,69	11,75	
ITUB4	ITAUNIBANCO	PN ED N1	7,018	22,95	21,64	
KLBN11	KLABIN S/A	UNT N2	3,474	-9,91	-16,86	
LIGT3	LIGHT S/A	ON NM	0,348	22,47	0,20	
LAME3	LOJAS AMERIC	ON EB	0,785	14,96	11,01	
LAME4	LOJAS AMERIC	PN EB	3,048	0,36	3,06	
LREN3	LOJAS RENNEN	ON NM	4,733	15,80	21,90	
NATU3	NATURA	ON NM	1,642	-0,15	14,16	
OIBR3	OI	ON N1	0,196	-16,67	-56,25	
OIBR4	OI	PN N1	0,013	-4,96	-41,03	
SANB11	SANTANDER BR	UNT	0,477	13,38	10,80	
SULA11	SUL AMERICA	UNT ED N2	1,390	1,46	-12,50	
VIVT4	TELEF BRASIL	PN EJ	7,677	18,75	27,45	
TIMP3	TIM PART S/A	ON NM	2,326	15,11	16,62	
TBLE3	TRACTEBEL	ON NM	2,690	3,91	9,53	
WEGE3	WEG	ON EJ NM	2,865	6,56	-5,46	

CAPITALIZAÇÃO BURSÁTIL - 31/03/2016		
EMPRESA	EM R\$	EM US\$
ITAUNIBANCO	176.167.335.877	49.500.501.806
BRADESCO	144.267.427.199	40.537.083.705
TELEF BRASIL	72.515.797.724	20.375.902.027
CIELO	65.977.099.096	18.538.621.230
SANTANDER BR	63.322.163.950	17.792.622.425
BRASIL	56.649.294.485	15.917.641.542
ITAUSA	54.829.751.973	15.406.376.120
BRF SA	41.688.002.252	11.713.732.404
CCR SA	24.771.188.416	6.960.349.663
TRACTEBEL	23.942.583.603	6.727.523.561
KLABIN S/A	23.306.739.350	6.548.860.420
WEG	22.617.086.595	6.355.077.860
LOJAS AMERIC	20.721.009.300	5.822.307.258
CPFL ENERGIA	19.463.078.614	5.468.846.726
TIM PART S/A	19.368.259.832	5.442.204.005
EMBRAER	17.660.091.299	4.962.233.077
BRASKEM	17.343.325.610	4.873.226.449
FIBRIA	16.806.377.160	4.722.351.614
LOJAS RENNEN	13.306.459.147	3.738.924.709
NATURA	11.445.090.607	3.215.906.619
CEMIG	10.062.007.216	2.827.280.119
ELETRORBRAS	9.996.155.393	2.808.776.699
COPEL	6.361.874.015	1.787.595.610
AES TIETE E	6.091.403.598	1.711.597.291
ENERGIAS BR	6.002.836.711	1.686.711.262
SUL AMERICA	5.468.799.388	1.536.654.412
DURATEX	5.236.808.673	1.471.468.339
CESP	4.693.708.686	1.318.865.011
BZW DIGITAL	3.679.652.605	1.033.929.755
FLEURY	3.368.121.822	946.394.060
ECORODOVIAS	3.352.194.480	941.918.705
LIGHT S/A	2.023.025.875	568.441.337
ELETROPOLAU	1.937.578.312	544.431.794
EVEN	936.000.000	263.002.613
OI	882.821.671	248.060.263
TOTAL = 35	976.261.149.993	274.315.420.493

VARIAÇÃO %	NO MÊS	NO ANO	12 MESES	ACUM.
ISE	7,07	4,68	-8,90	121,71
IBOVESPA	16,97	15,47	-2,14	56,83
IGC	11,82	11,62	-3,16	124,71
IBRX 50	16,42	15,04	-2,86	83,76

NOS ÚLTIMOS 12 MESES	
COD. MEGA	VOLATILIDADE
OIBR3	83,466
OIBR4	78,953
BTOW3	60,906
CMIG4	59,486
BBAS3	59,050
LIGT3	53,578
ELPL4	51,511
ELET3	51,447
ECOR3	51,155
BRKM5	50,993
ELET6	44,633
CPLE6	44,622
NATU3	42,458
DTEX3	42,194
FIBR3	41,550
TIMP3	40,509
SANB11	40,121
BBDC4	40,006
CCRO3	39,723
CESP6	39,712
EVEN3	38,678
ITUB4	37,606
BBDC3	37,493
SULA11	37,294
LAME4	36,779
LAME3	36,226
LREN3	35,807
EMBR3	35,739
CPFE3	35,320
ITSA4	35,002
ENBR3	34,349
ITUB3	34,068
CIEL3	33,643
WEGE3	33,554
VIVT4	31,156
BRFS3	29,893
KLBN11	29,036
FLRY3	28,000
TIET11	27,697
TBLE3	25,082

CARTEIRA TEÓRICA DE ABERTURA DE 01/02/2016				
COD. MEGA	PART. % (A)	LUC. % Mar/16 (B)	CONTRIBUIÇÃO NO ÍNDICE (A*B)	
TIET11	1,023	4,81	0,049	
BTOW3	0,489	23,81	0,116	
BBDC3	1,327	29,34	0,389	
BBDC4	4,455	26,94	1,200	
BBAS3	0,945	47,31	0,447	
BRKM5	2,586	-8,20	(0,212)	
BRFS3	13,514	0,05	0,007	
CCRO3	4,169	13,39	0,558	
CMIG4	1,706	37,82	0,645	
CESP6	0,948	16,62	0,158	
CIEL3	9,181	13,70	1,258	
CPLE6	0,895	23,87	0,214	
CPFE3	1,975	17,37	0,343	
DTEX3	0,634	24,51	0,155	
ECOR3	0,344	32,74	0,113	
ELET3	0,587	16,73	0,098	
ELET6	0,823	7,47	0,061	
ELPL4	0,258	11,17	0,029	
EMBR3	8,519	-20,91	(1,781)	
ENBR3	1,135	-1,02	(0,012)	
EVEN3	0,358	-8,37	(0,030)	
FIBR3	3,749	-31,05	(1,164)	
FLRY3	0,413	32,21	0,133	
ITSA4	1,955	20,06	0,392	
ITUB3	0,543	17,69	0,096	
ITUB4	6,084	22,95	1,396	
KLBN11	4,107	-9,91	(0,407)	
LIGT3	0,303	22,47	0,068	
LAME3	0,728	14,96	0,109	
LAME4	3,239	0,36	0,012	
LREN3	4,366	15,80	0,690	
NATU3	1,752	-0,15	(0,003)	
OIBR3	0,251	-16,67	(0,042)	
OIBR4	0,013	-4,96	(0,001)	
SANB11	0,448	13,38	0,060	
SULA11	1,481	1,46	0,022	
VIVT4	6,914	18,75	1,297	
TIMP3	2,153	15,11	0,325	
TBLE3	2,758	3,91	0,108	
WEGE3	2,872	6,56	0,188	
CONTRIBUIÇÃO TOTAL			7,09	

NOS ÚLTIMOS 12 MESES	
COD. MEGA	BETA EM RELAÇÃO AO IBOVESPA
BBAS3	1,779
CMIG4	1,488
BBDC4	1,378
ELET3	1,326
SANB11	1,316
ITUB4	1,304
BBDC3	1,272
CPLE6	1,257
ECOR3	1,211
ITSA4	1,165
ELET6	1,090
ITUB3	1,089
DTEX3	1,088
CCRO3	1,087
LAME4	1,075
LIGT3	1,059
CIEL3	1,028
OIBR4	1,018
CPFE3	1,007
ELPL4	0,998
LREN3	0,992
LAME3	0,988
TIMP3	0,955
NATU3	0,938
OIBR3	0,911
CESP6	0,846
VIVT4	0,826
SULA11	0,825
BRKM5	0,819
ENBR3	0,808
TBLE3	0,736
EVEN3	0,715
BTOW3	0,701
WEGE3	0,671
BRFS3	0,668
KLBN11	0,578
EMBR3	0,518
TIET11	0,505
FLRY3	0,318
FIBR3	0,137

INFORMAÇÕES DA CARTEIRA - 31/03/2016	
% DE MAIOR PESO	12,66
% DE MENOR PESO	0,01
% DAS 5 MAIORES	43,39
% DAS 10 MAIORES	64,13

LUCRATIVIDADE MÉDIA % POR SETOR (NO MÊS)	
Alimentos	0,05
Construção e Engenharia	-8,37
Comércio	13,73
Energia Elétrica	14,66
Intermediários Financeiros	25,38
Madeira e Papel	-5,48
Máquinas e Equipamentos	6,56
Material de Transporte	-20,91
Previdência e Seguros	1,46
Prods. de Uso Pessoal e de Limpeza	-0,15
Químicos	-8,20
Saúde	32,21
Serviços Financeiros Diversos	13,70
Telefonia Fixa	-0,96
Telefonia Móvel	15,11
Transporte	23,07