



NOVO DATA CENTER DA B3

Workshop sobre a Migração do PUMA Trading System: Aspectos Tecnológicos e Produção Paralela

Planejamento da Migração

Reservas e Movimentação de Racks

Serviços de Smart Hands

Serviços de GPS Server

Conectividades

Topologia de Redes

Produção Paralela e Migração do PUMA

Resumo do Workshop e Recomendações

PLANEJAMENTO DA MIGRAÇÃO

Abril

Início das Reservas e da Migração/Instalação dos Circuitos Dedicados

11 de novembro

Migração do PUMA

2017

5 de junho

Início do Recebimento dos Equipamentos dos Participantes em Santana do Parnaíba

Agosto a outubro

Produção Paralela

Sessões de Negociação Simulada

08/Jul 05/Ago 02/Set
30/Set* 28/Out* 11/Nov*

2018

31 de março

Limite para Desocupação dos sites Praça e UEC

Reservas e Movimentação de Racks

MIGRAÇÃO DO PUMA TRADING SYSTEM

RESERVE SEU RACK NO DATA CENTER DA B3

Informar a quantidade de unidades
de hospedagem para reserva

Site datacenterdabolsa.com.br

E-mail marketdata@bvmf.com.br

Telefone **(55 11) 2565-7105**



ESTRATÉGIA PARA A MIGRAÇÃO DO CO-LOCATION

Alinhar com a B3 a sua estratégia de migração

Atualização Tecnológica

Adquirir novos equipamentos, links e serviços de instalação

Atentar aos prazos de entrega (importados)

Agendar ativação antecipadamente

Validar conectividade

Participar dos Mocks

Movimentação para o Co-location SPA

Garantir conectividade com SPA

Serviço de transporte especializado

Planejar a movimentação com a B3

Mapear infraestrutura atual

Agendar ativação antecipadamente

Validar conectividade

Participar dos Mocks

MIGRAÇÃO DO PUMA TRADING SYSTEM

1/2 RACK NEGOCIAÇÃO



[B]³

1/2 RACK NEGOCIAÇÃO

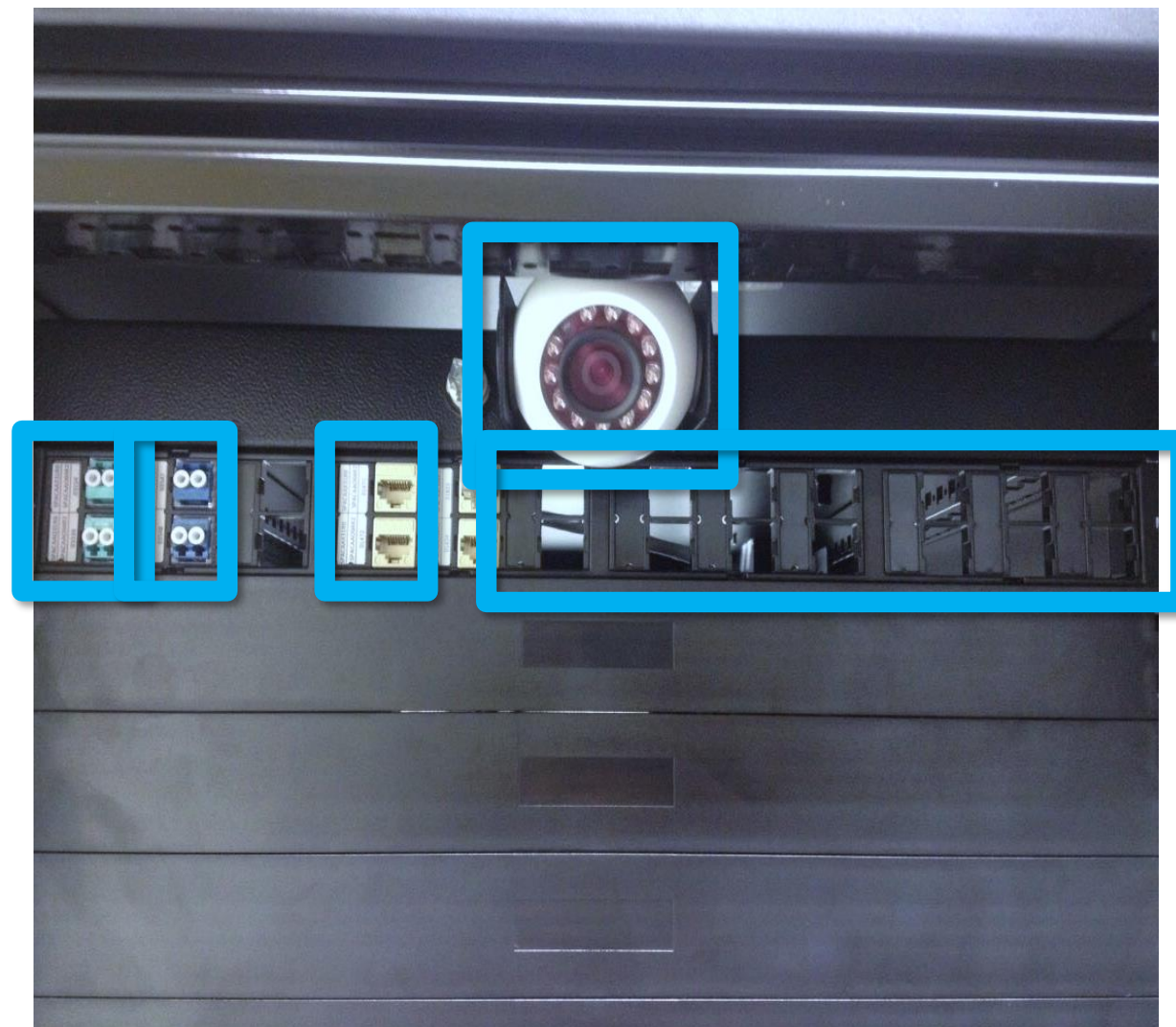
2 conexões para o ambiente de Negociação
em Fibra Multimodo LC/LC

2 conexões para Salas Telecom 1 e 2 em
Fibra Monomodo LC/LC

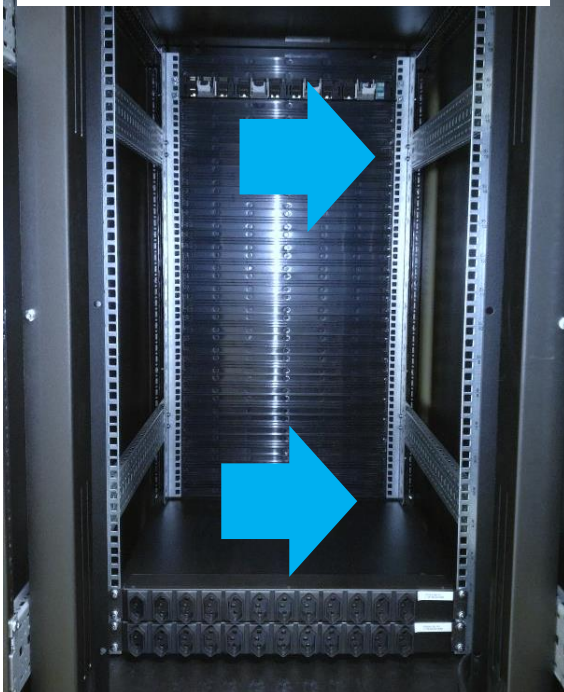
2 conexões para acesso a VPN

1 câmera Interna 1/2 Rack

Espaço disponível para conexão cruzada
(cobre+fibra)

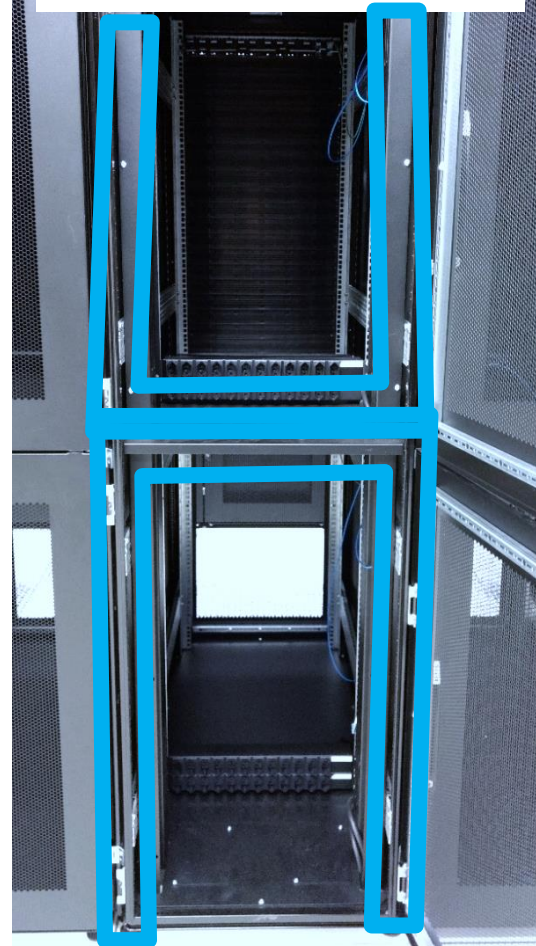


Canaletas para
cabearamento isoladas
entre racks



Padrão 19"
600mm x 1200mm x
1000mm

Divisórias horizontais e
verticais entre ½ racks



Tomadas padrão NBR-14136
Circuitos Elétricos Redundantes

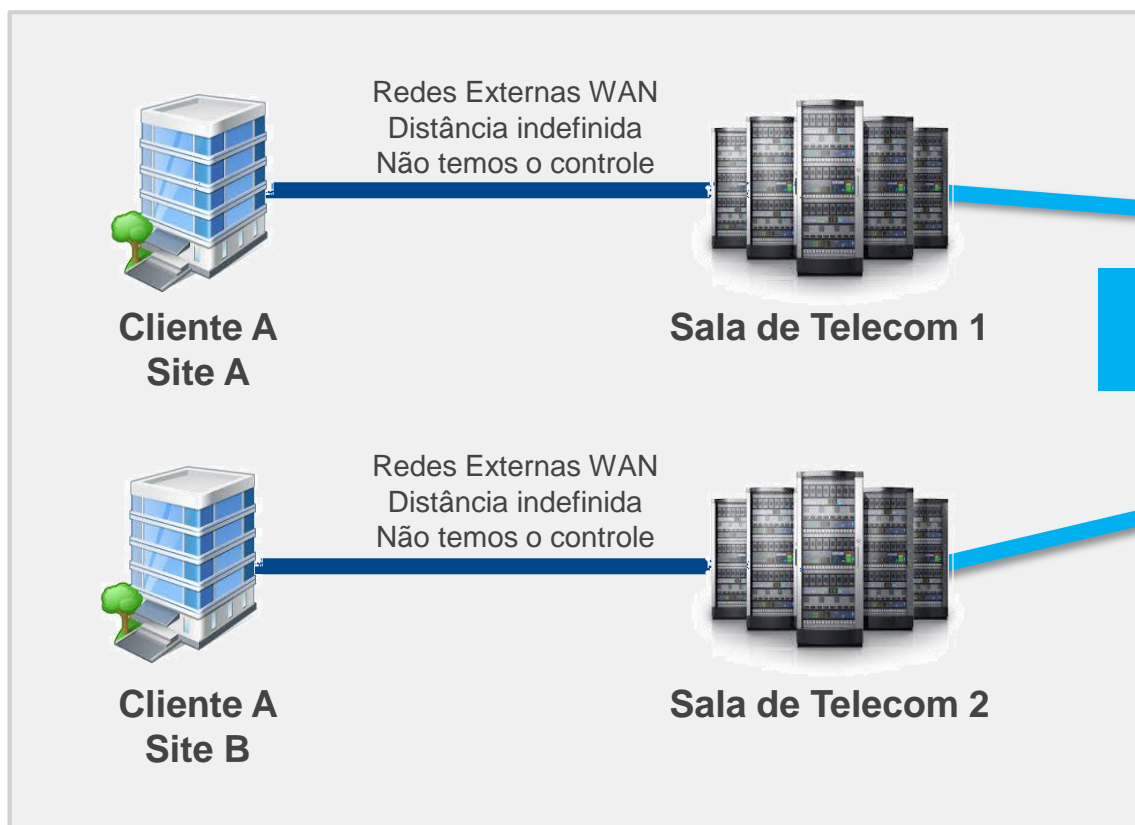


AMBIENTE DE RACKS

Distribuição dos racks em formato 2 sim e 1 não



DIAGRAMA DE CONEXÕES DE CLIENTES



Distância: 82,20m +/- 0,50m
Fibra SM LC/LC

Distância: 40m +/- 0,30m
Fibra SM LC/LC

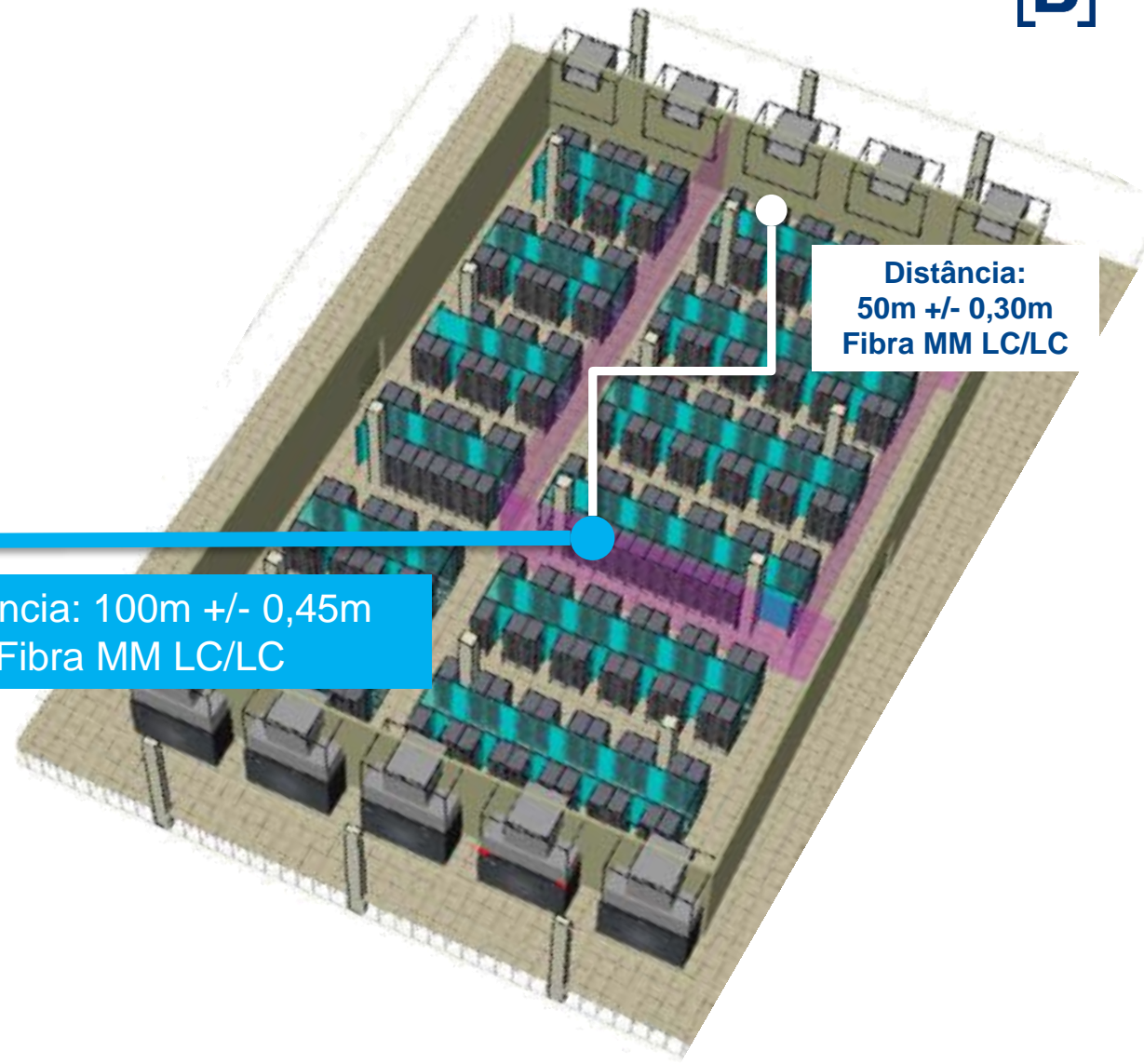
DIAGRAMA DE CONEXÕES DE PUMA

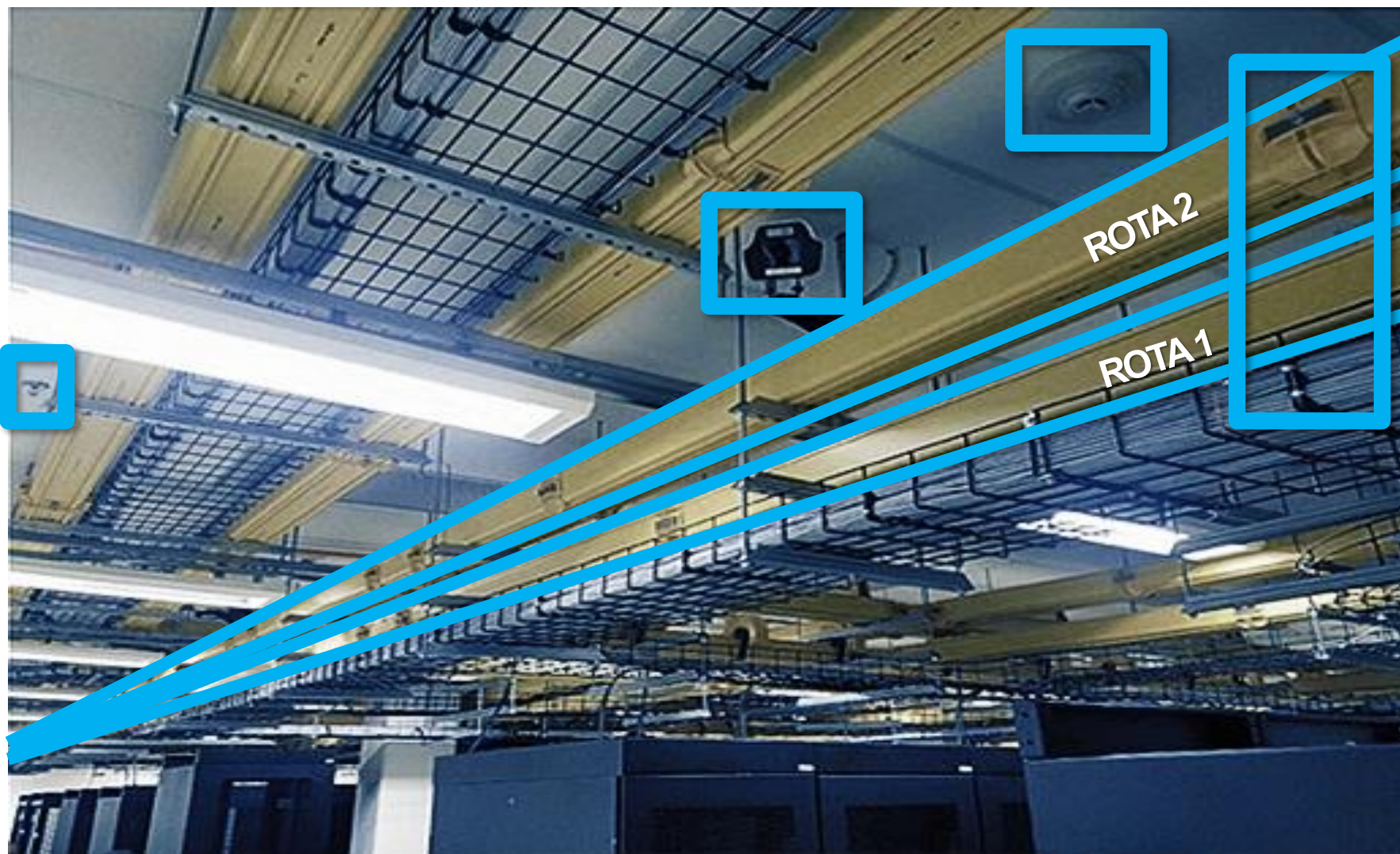


PUMA

Distância: 100m +/- 0,45m
Fibra MM LC/LC

Distância:
50m +/- 0,30m
Fibra MM LC/LC





Esteiras aéreas de fibra ótica

Esteiras aéreas de cobre

Vesda (detecção)

Detector de fumaça

Sprinkler (cano seco)

Câmera de segurança

Serviços de Smart Hands

SERVIÇOS DE SMART HANDS

Serviços Prestados

- Passagem de cabeamento
- Configurações de portas console e reset
- Acompanhamentos para atividades
- Instalação de SFP, HD e fontes (hotswap)
- Recebimento e devolução de equipamentos

Serviços Não Prestados

- Instalação de sistema operacional
- Alteração de endereçamento IP
- Manutenção de hardware
- Transporte

- O cliente terá 10:00 horas mensais por unidade contratada, não cumulativas
- Serviços de ativação/desativação não serão descontados da franquias de horas

Serviços de Sincronismo de Horário

SERVIÇOS DE SINCRONISMO DE HORÁRIO

- Parceria com a Perseus
- Garantia de igualdade de serviços a todos os participantes
- Acesso à antena GPS
 - Cobrado o Cross Connect pela B3
- Serviço de Time Server
 - NTP
 - PTP

Maiores detalhes, contatar

André Gomes agomes@perseus.co

Jeff Mezger jmezger@perseus.co

Conectividades

Rack Negociação

O que é alterado em relação à oferta atual:

- 2 conexões com a rede de negociação em Ethernet de **10 Gbps** (mídias: **fibras óticas multimodo**)
- Possibilidade de contratação de **links dedicados** para acesso direto aos racks contratados (ver lista de fornecedores presentes no data center de SPA)
- Caso contrate o **Rack Web**, a **interligação com o Rack de Negociação** será estabelecida **sem custo**

O que é mantido:

- Fornecimento de solução de VPN internet para administração
- Câmera de monitoramento de acesso ao rack

RCB

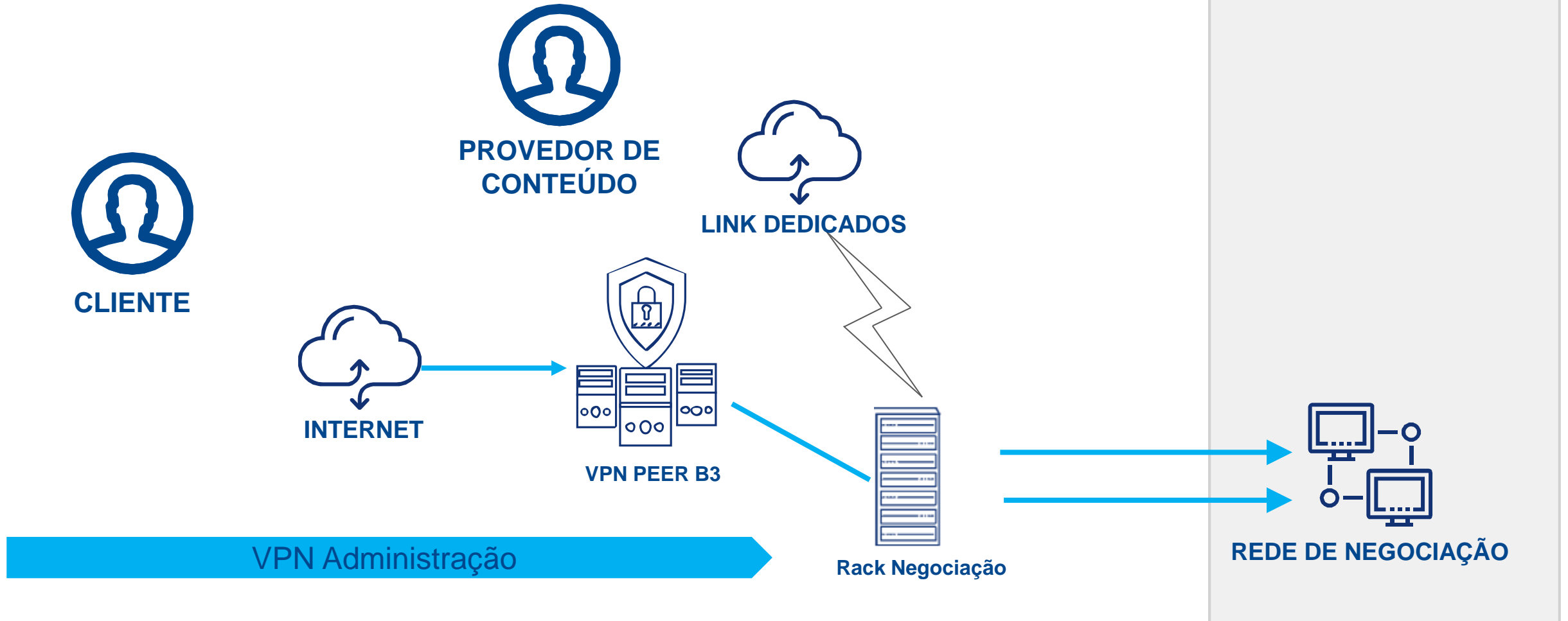
O que será alterado:

- **Nas sessões simuladas (Mock)** para a nova plataforma e na ativação definitiva da nova plataforma no DC SPA, **o tráfego de entrada de ordens (link principal)** será priorizado para aquele conectado na Borda do **DC SPA**

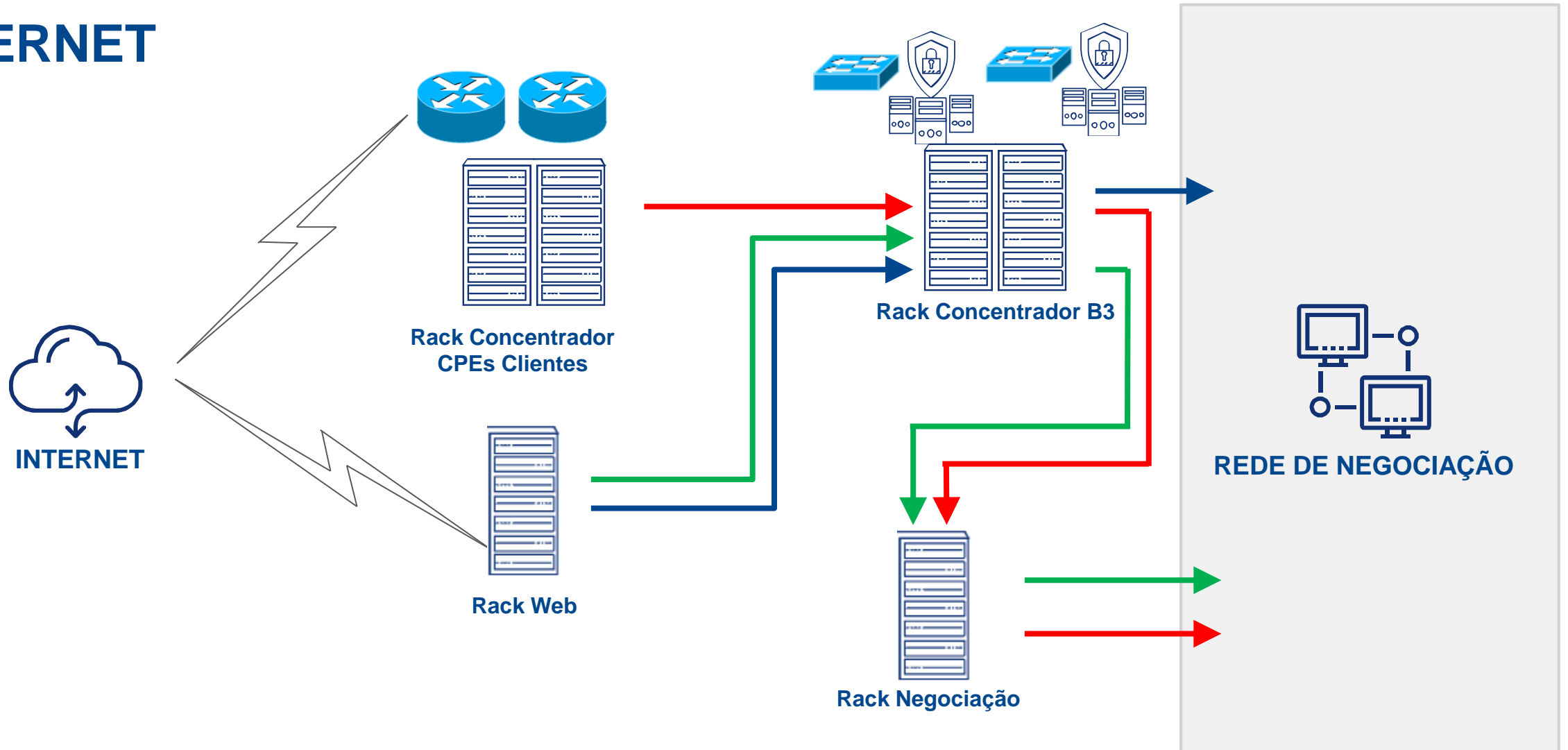
O que será mantido:

- **Durante a produção paralela, o tráfego de entrada de ordens** para a nova plataforma de negociação será mantido pelo link conectado à Borda do **DC XV**

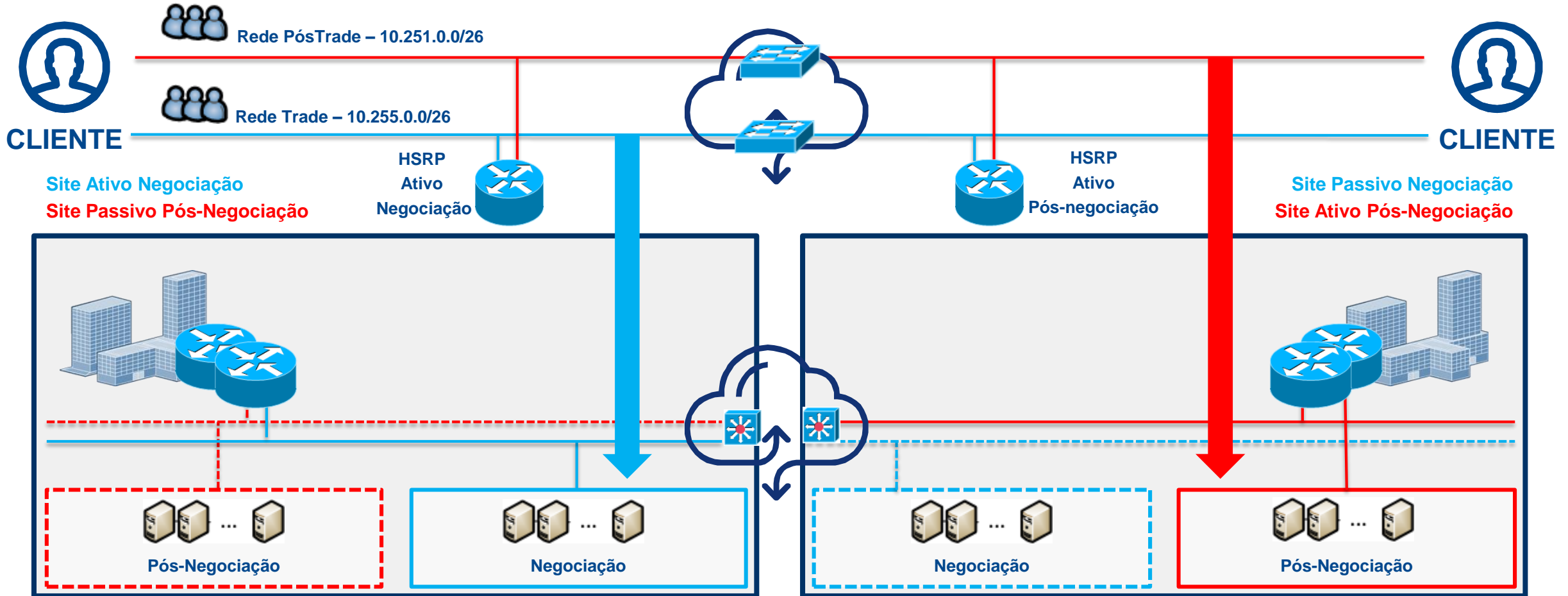
LINKS DEDICADOS E VPN DE ADMINISTRAÇÃO



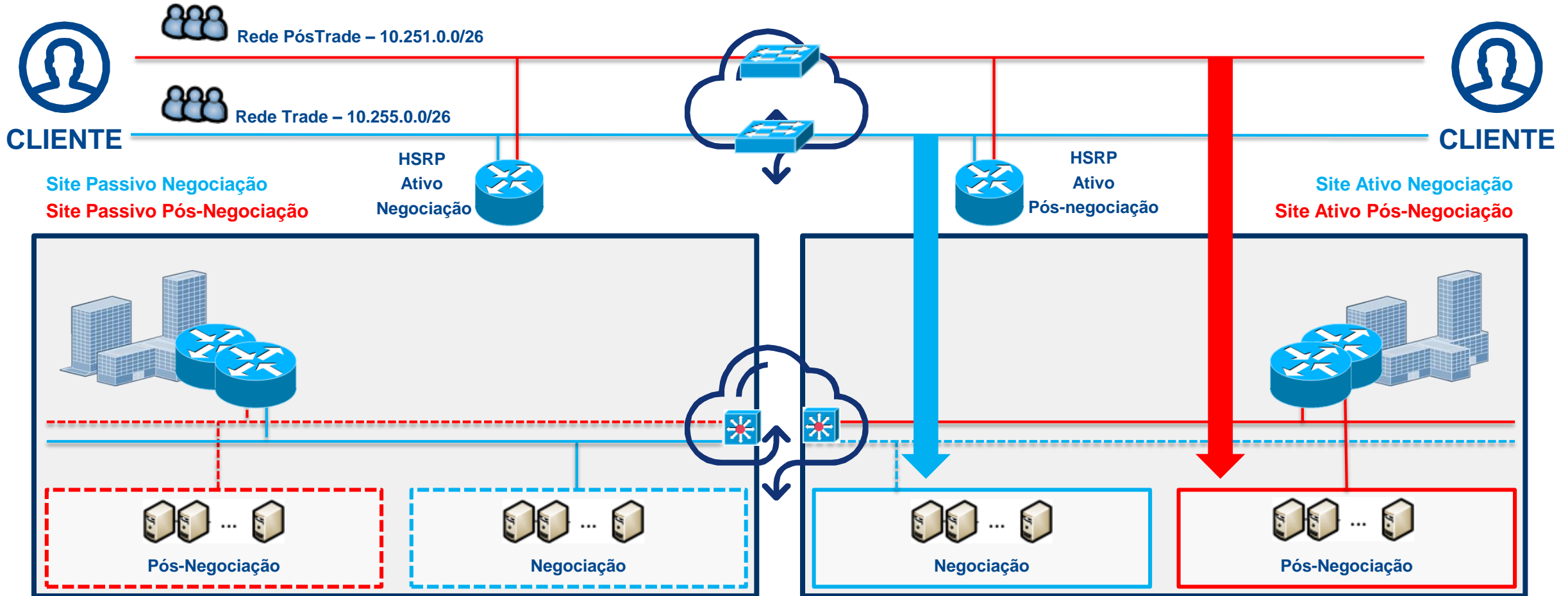
INTERNET



RCB (PUMA)

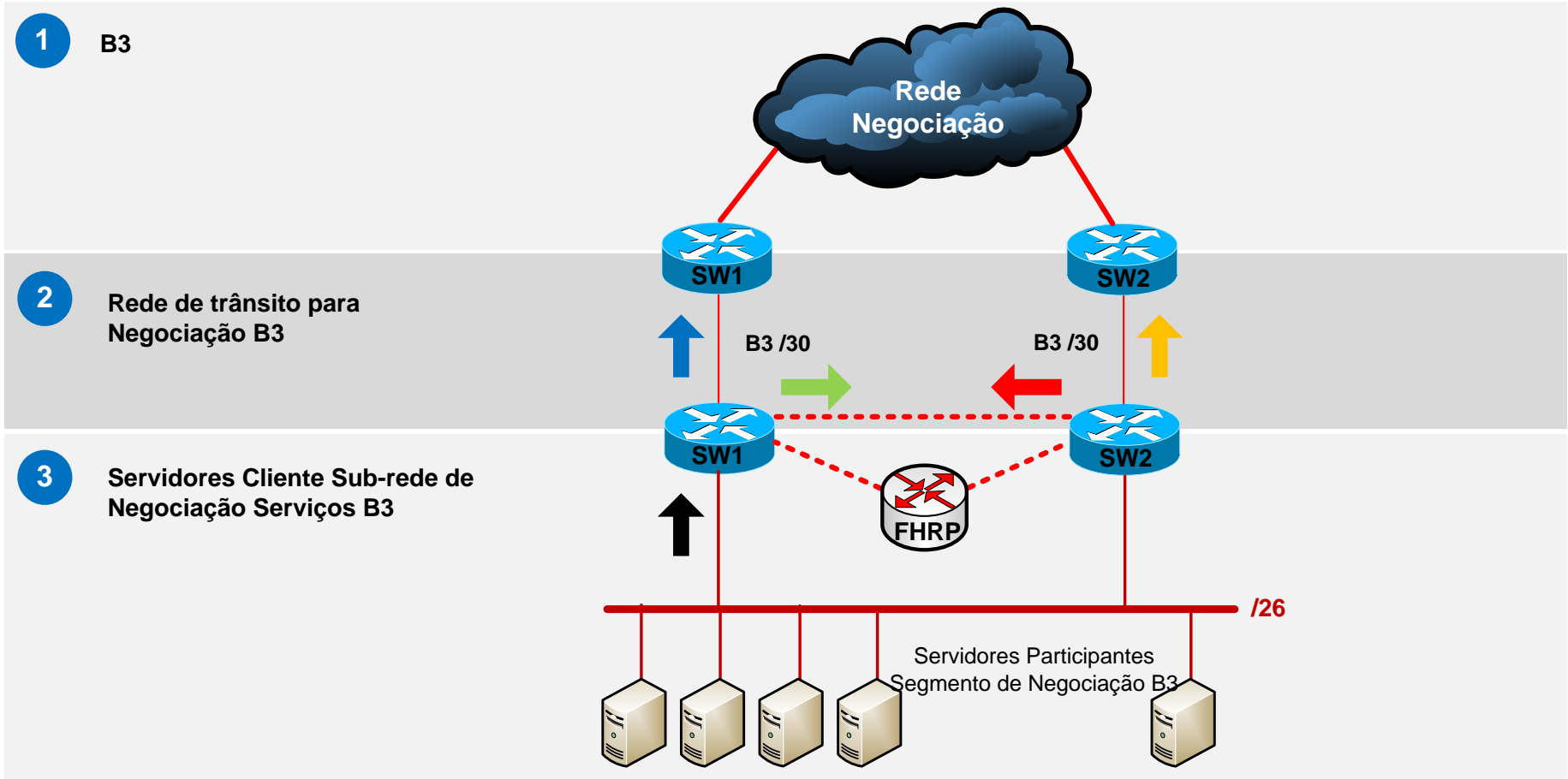


RCB (NOVO DATA CENTER)








Topologia de Redes

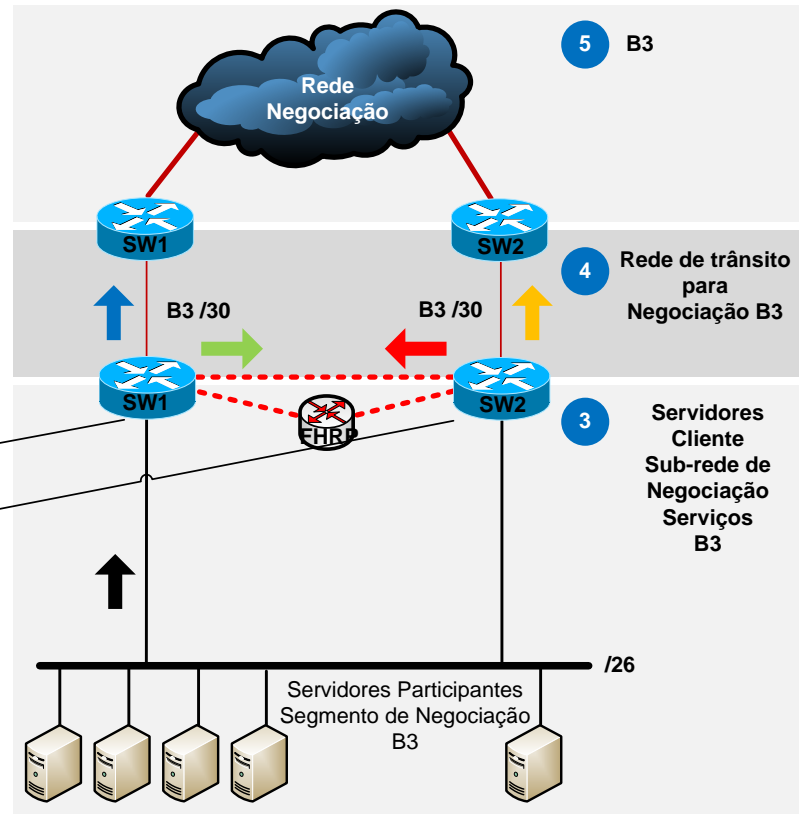
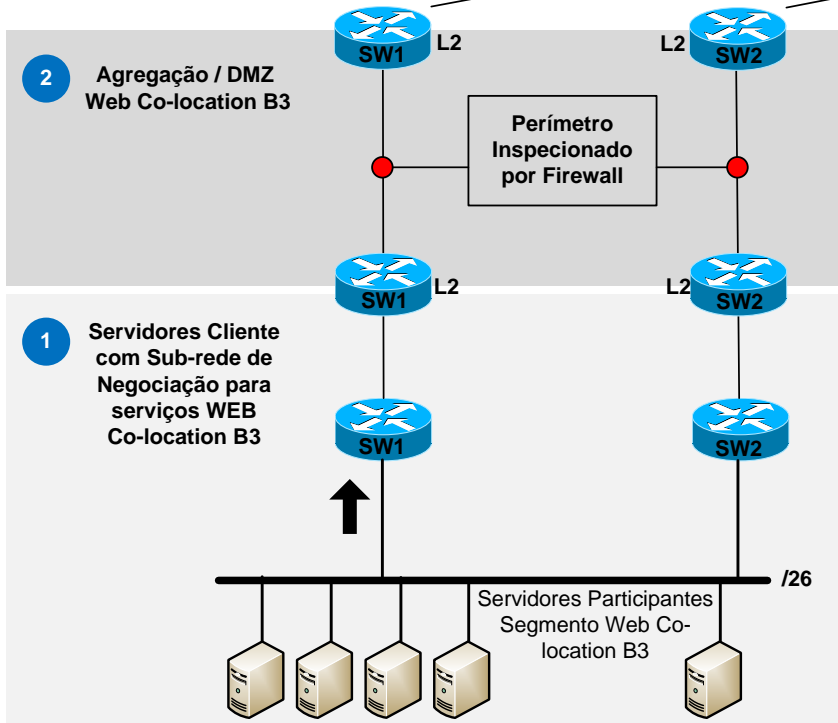
Topologia para Rack Negociação



Legenda

-  Roteamento eBGP principal SW1.
-  Roteamento iBGP backup SW1.
-  Roteamento iBGP principal SW2.
-  Roteamento eBGP backup SW2.
-  Caminho ativo FHRP.

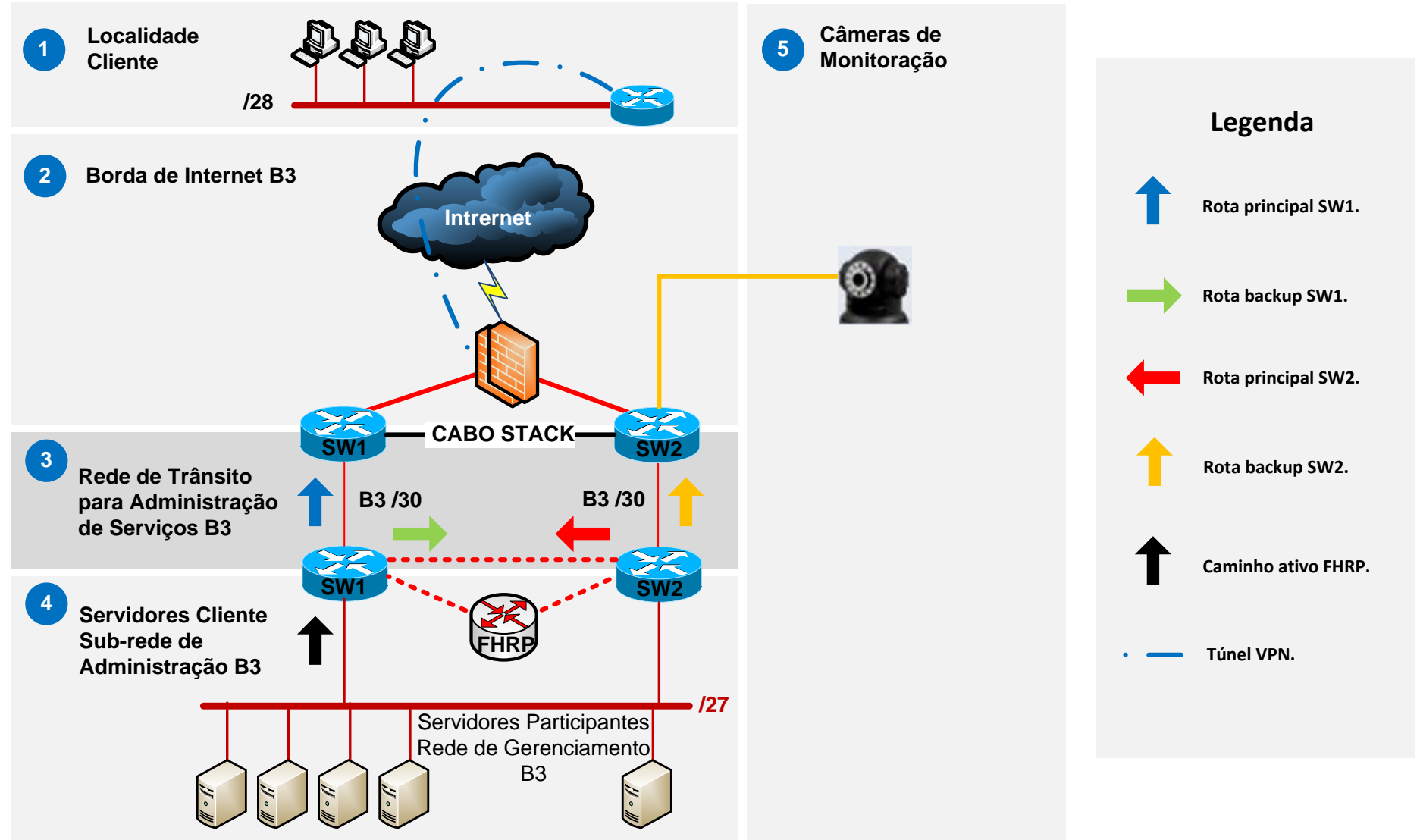
Topologia para Rack Negociação e Rack Web



Legenda

- Roteamento eBGP principal SW1.
- Roteamento iBGP backup SW1.
- Roteamento iBGP principal SW2.
- Roteamento eBGP backup SW2.
- Caminho ativo FHRP.
- Barramento de negociação L3.
- Barramento de Web L2.

Solução de VPN e Câmera

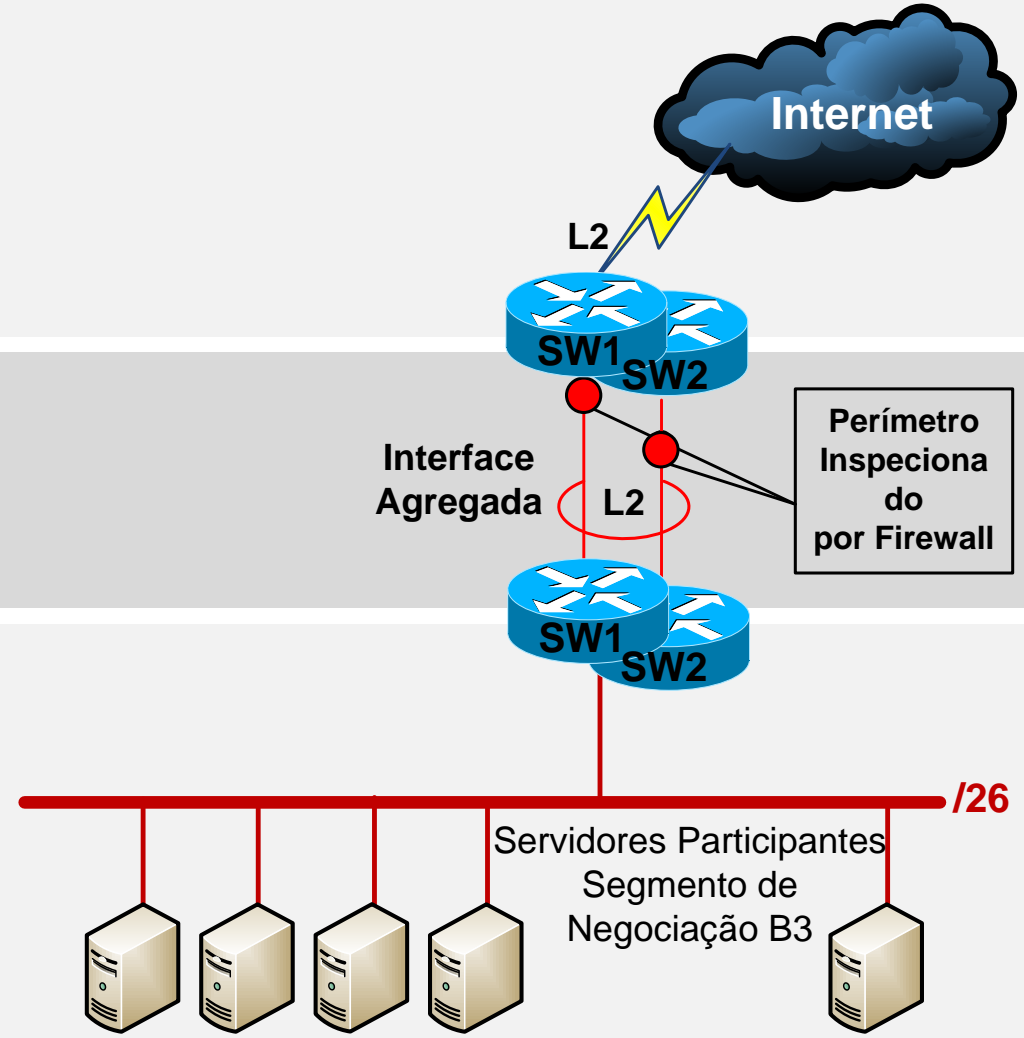


Acesso à Internet no Co-location

1 Acesso Internet.

2 DMZ de Internet.

3 Servidores Cliente Segmento de Negociação B3



RCB

- Avaliar a necessidade de **aumento da capacidade** dos equipamentos de rede e dos links, principalmente nos links conectados no DC SPA
- Avaliar **mudança de links** (ex. Inversão das “pontas A”)
- Serão **designados novos endereços de ip** para OE e Market data (RP e Canais)
- Serão necessários **ajustes nos CPEs** do participantes (RP e FHRP)

Co-location

- Será possível acessar a nova plataforma pelo Co-lo do DC Praça, mas haverá um **incremento de no mínimo 400µs** por trecho em comparação a localidade do Co-lo do DC SPA
- Serão **configurados novos endereços de ip** para OE e Market data (RP e Canais)
- Serão **designados novos endereços de ip para redes de acesso à negociação** a partir dos novos racks Negociação e Web

EMBRATEL

ALGAR

CMA

VIVO

SAMM

UOLDIVEO

SEABORN

LEVEL3

PERSEUS

Produção Paralela e Migração do PUMA

PUMA – Estratégia de Produção Paralela: 05/08/2017 a 28/10/2017

Testes de
conectividade
com os
endereçamentos
IP

Negociação de
instrumentos de
testes

Recepção de
Market Data

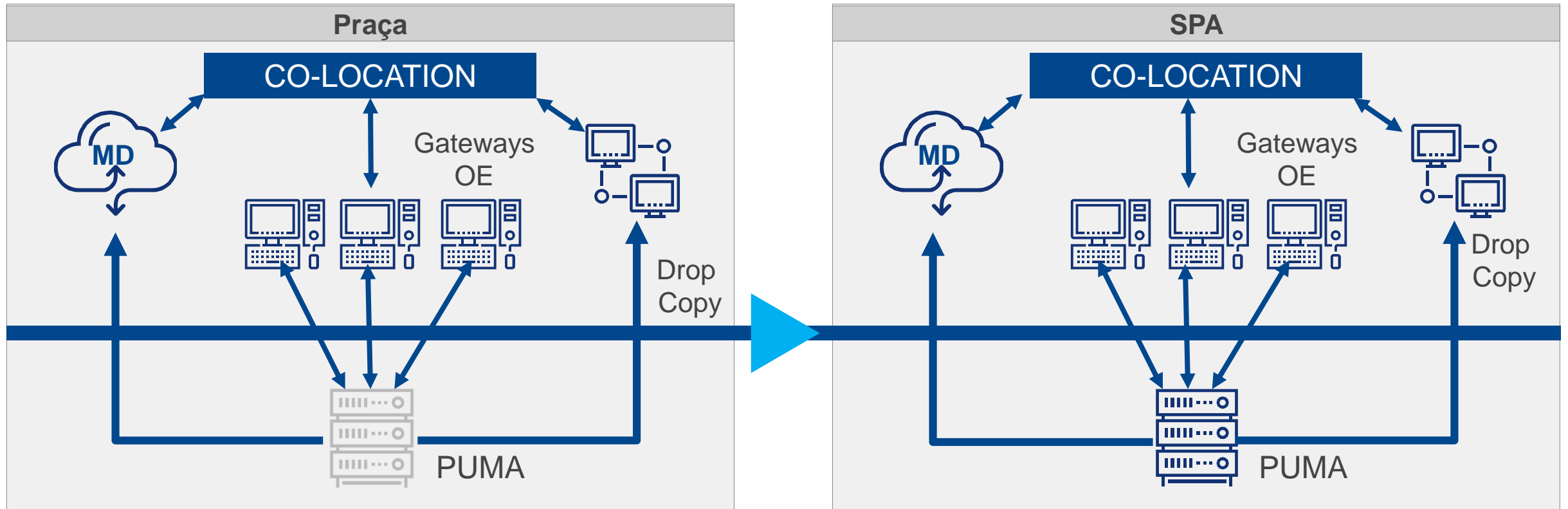
Recepção de
mensagens nas
sessões Drop
Copy

PUMA – Estratégia de Produção Paralela: 05/08/2017 a 28/10/2017

Produção	Produção Paralela (Prod //)	Sessão de Negociação Simulada
Envio de ofertas Instrumentos reais e de teste	Envio de ofertas Novos instrumentos de teste	Envio de ofertas Instrumentos reais e de teste
Market Data Produção	Market Data Produção + Prod //	Market Data Produção
Drop Copy Produção	Drop Copy Produção + Prod //	Drop Copy Produção

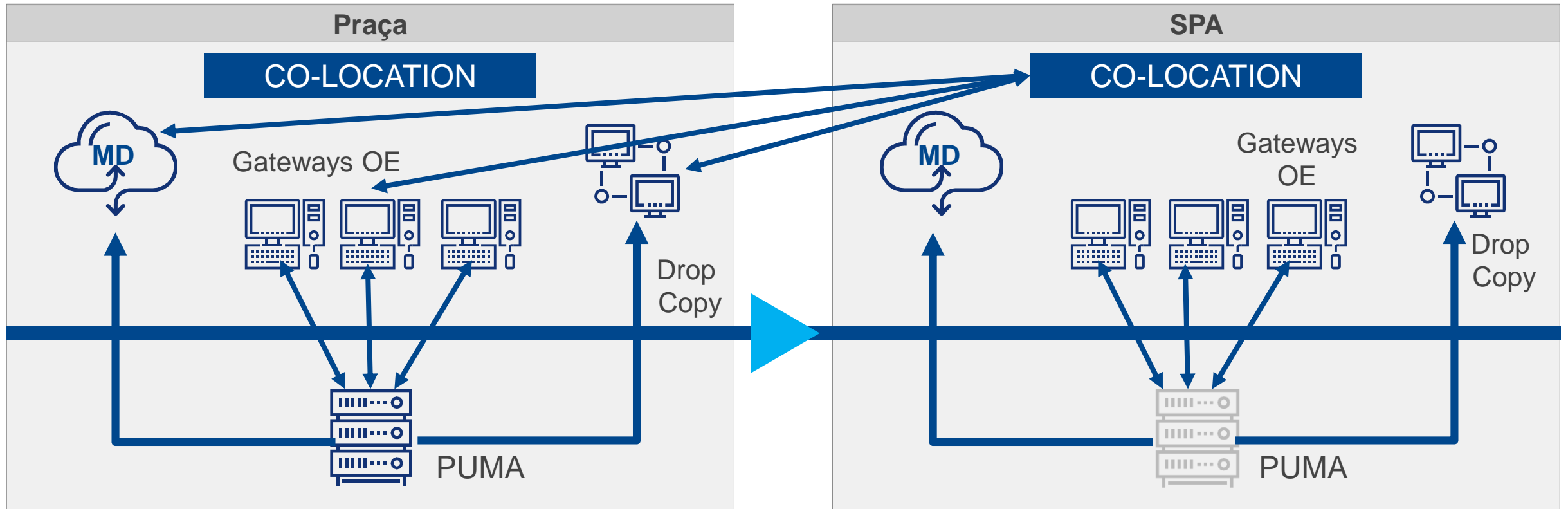
PUMA – Estratégia de Produção Paralela: 05/08/2017 a 28/10/2017

Cliente Co-lo acessando diretamente o Novo Data Center



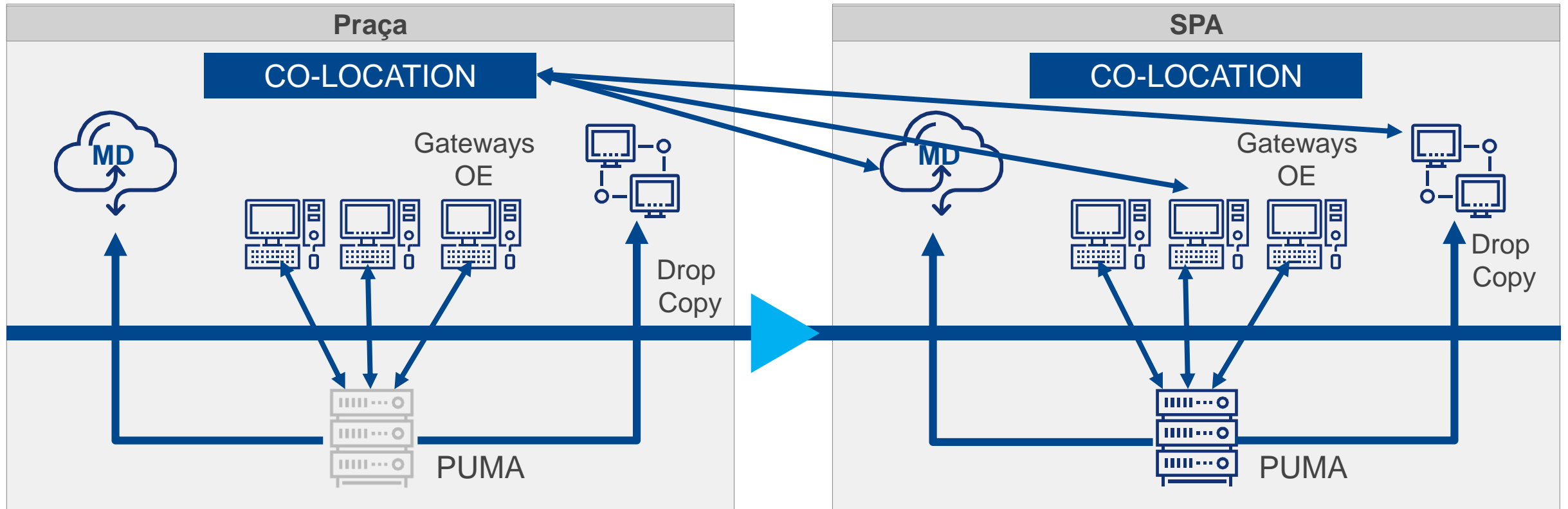
PUMA – Estratégia de Produção Paralela: 05/08/2017 a 28/10/2017

Cliente Co-lo acessando Data Center atual via Novo Data Center



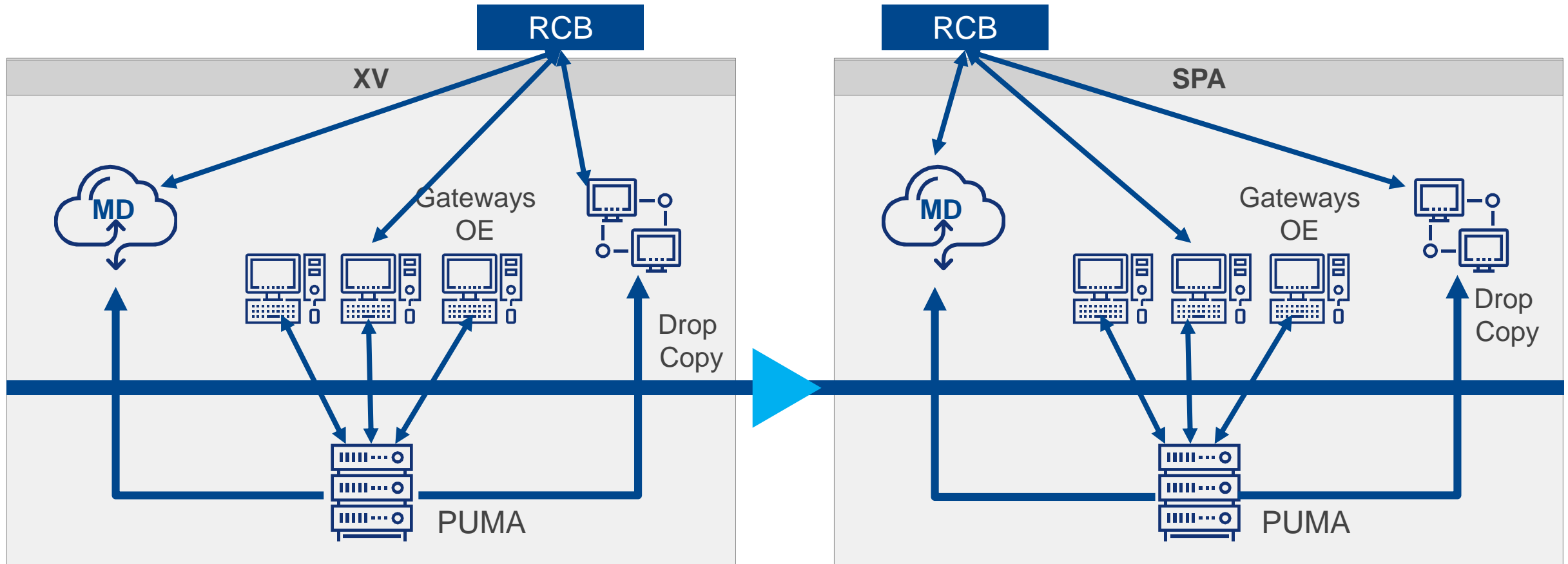
PUMA – Estratégia de Produção Paralela: 05/08/2017 a 28/10/2017

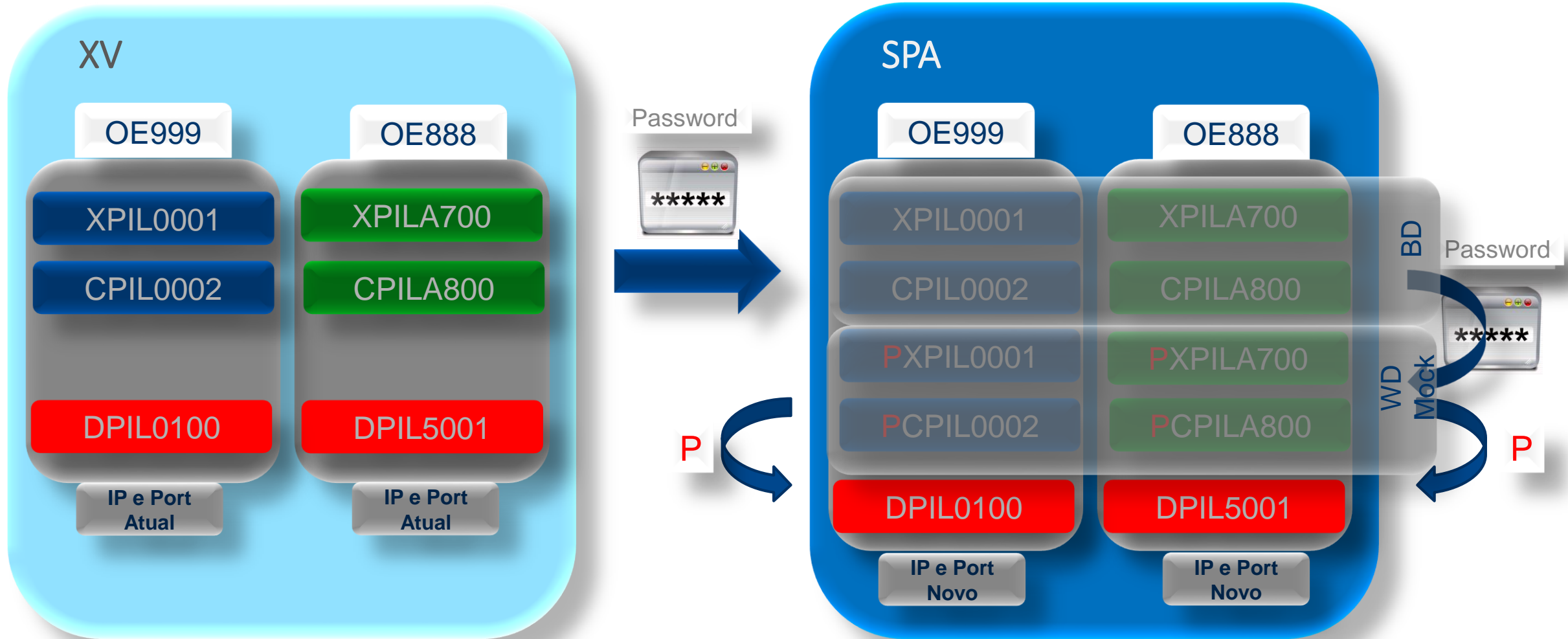
Cliente Co-lo acessando Novo Data Center via Data Center atual



PUMA – Estratégia de Produção Paralela: 05/08/2017 a 28/10/2017

Cliente RCB acessando os Data Centers





Resumo do Workshop e Recomendações

Resumo do Workshop e Recomendações

Início do recebimento dos equipamentos em Santana do Parnaíba:
05 de junho

Produção Paralela de agosto até outubro
Participação nas sessões de negociação simulada é imprescindível

Migração do PUMA Trading System:
11 de novembro

Solicite a sua reserva

Realize a migração antecipada

Mais informações:
datacenterdabolsa.com.br



Eduardo Kashiwakura | Rodrigo Tatekawa | Eduardo Rodrigues | Carlos Gastaldo | Thiago Ferraz | Mateus Saldanha

Telefone: (+55 11) 2565-4444 | (+55 11) 2565-7105 | (+55 11) 2565-5000 opção 2

colocation@bvmf.com.br | marketdata@bvmf.com.br | suporteanegociacao@bvmf.com.br