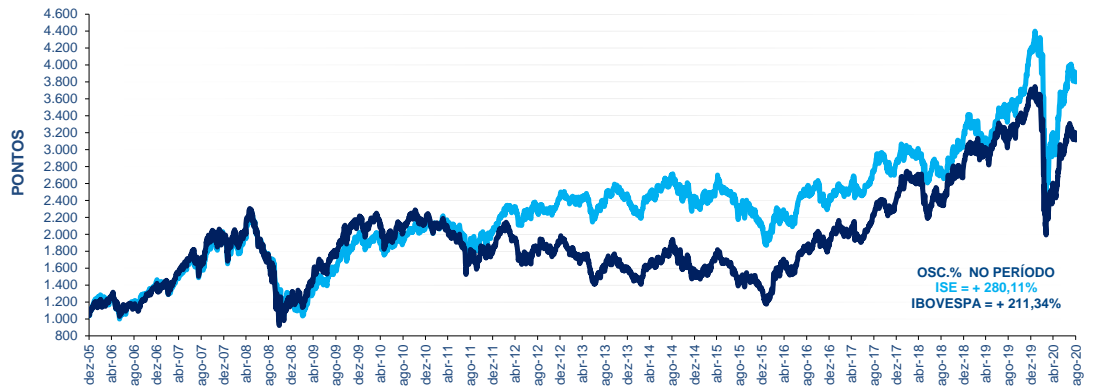
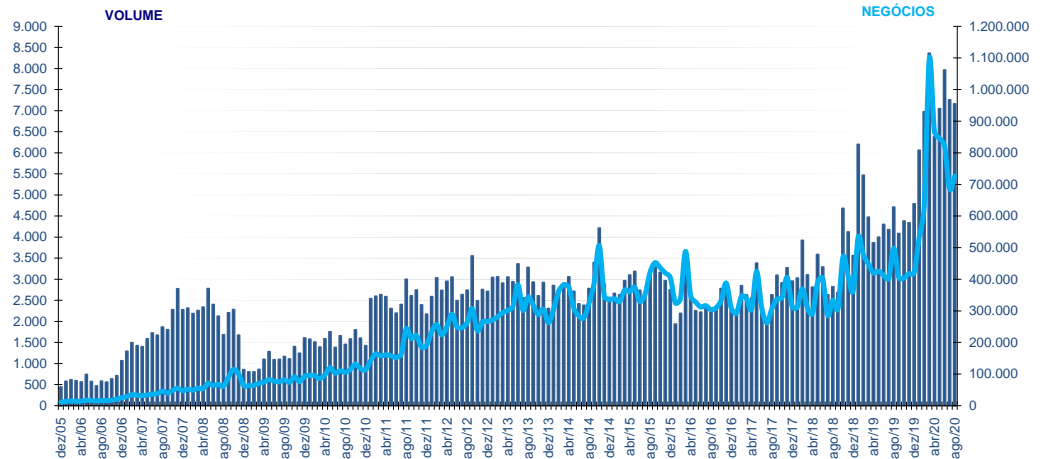


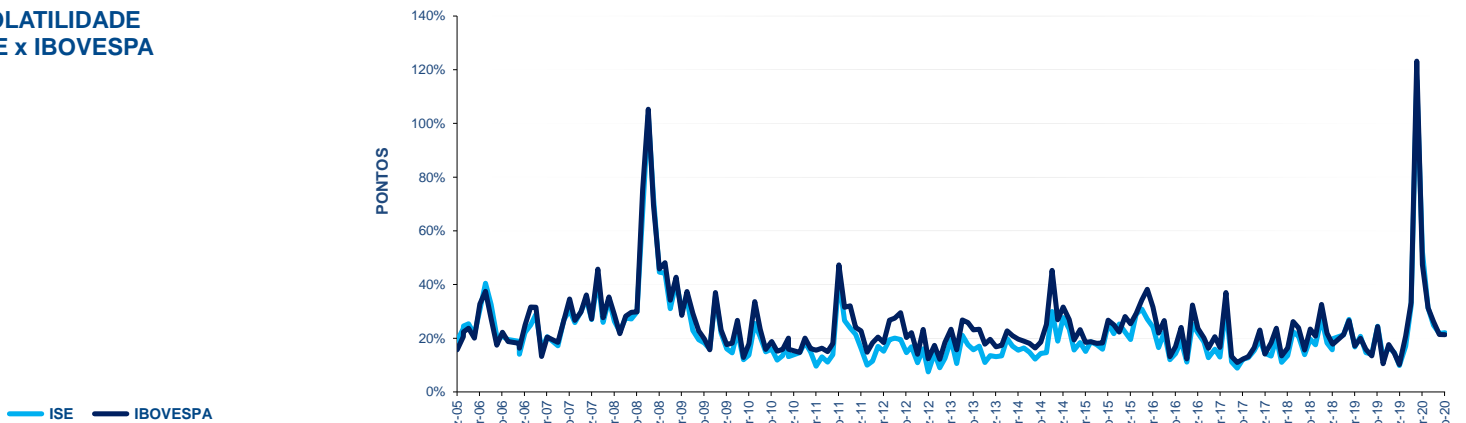
ISE x IBOVESPA  
BASE 1.000 = 30/11/2005



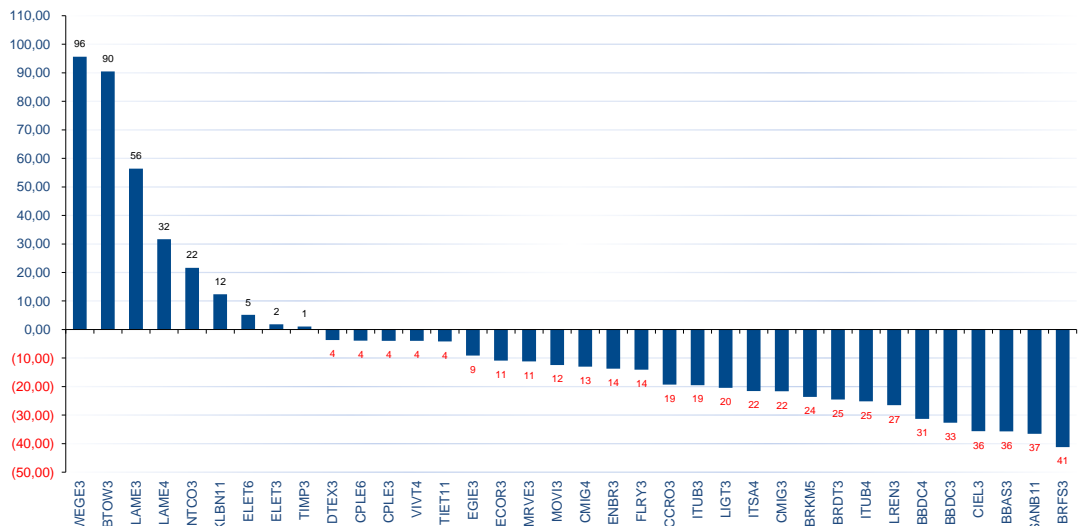
MÉDIAS DIÁRIAS DO VOLUME (R\$ MILHÕES) E Nº DE NEGÓCIOS



VOLATILIDADE ISE x IBOVESPA



LUCRATIVIDADE DAS AÇÕES ÚLTIMOS 12 MESES (Jul/2019 a Ago/2020)



CARTEIRA TEÓRICA DE 31/08/2020				LUCRATIVIDADE %	
CÓDIGO	NOME	TIPO	PART. %	MÊS AGO/2020	ANO 2020
TIET11	AES TIETE E	UNT N2	0,913	2,81	-1,51
BTOW3	B2W DIGITAL	ON NM	4,193	-6,06	78,92
BBDC3	BRADESCO	ON N1	0,914	-8,14	-38,11
BBDC4	BRADESCO	PN N1	3,388	-7,51	-36,46
BBAS3	BRASIL	ON EJ NM	1,775	-1,65	-36,73
BRKM5	BRASKEM	PNA N1	1,505	-6,62	-28,68
BRFS3	BRF SA	ON NM	4,246	-5,36	-44,35
CCRO3	CCR SA	ON NM	3,973	-10,90	-28,10
CMIG3	CEMIG	ON N1	0,537	-8,24	-28,08
CMIG4	CEMIG	PN N1	2,164	-6,70	-18,81
CIEL3	CIELO	ON NM	1,362	-15,08	-45,34
CPL3	COPEL	ON N1	0,745	-8,44	-12,05
CPL6	COPEL	PNB N1	1,619	-6,93	-10,55
DTEX3	DURATEX	ON NM	1,163	-1,18	-4,84
ECOR3	ECORODOVIAS	ON NM	0,690	-11,02	-20,74
ELET3	ELETRORBRAS	ON N1	2,597	-3,87	-2,08
ELET6	ELETRORBRAS	PNB N1	1,760	-6,66	-1,85
ENBR3	ENERGIAS BR	ON NM	1,128	0,70	-13,10
EGIE3	ENGIE BRASIL	ON NM	2,219	-5,98	-14,55
FLRY3	FLEURY	ON NM	2,127	1,91	-12,43
NTCO3	GRUPO NATURA	ON NM	9,311	4,89	27,60
ITSA4	ITAUSA	PN N1	1,625	-11,44	-30,52
ITUB3	ITAUNIBANCO	ON N1	0,335	-9,16	-26,87
ITUB4	ITAUNIBANCO	PN N1	4,278	-12,21	-34,33
KLBN11	KLABIN S/A	UNT N2	4,378	24,39	39,75
LIGT3	LIGHT S/A	ON NM	0,940	-19,95	-36,32
LAME3	LOJAS AMERIC	ON N1	1,524	-11,08	-39,07
LAME4	LOJAS AMERIC	PN N1	4,830	-5,37	24,61
LREN3	LOJAS RENNEN	ON NM	6,147	5,69	-22,36
MOV3	MOVIDA	ON NM	0,578	-2,16	-14,32
MRVE3	MRV	ON NM	1,415	-6,11	-16,61
BRDT3	PETROBRAS BR	ON NM	4,150	-3,87	-27,43
SANB11	SANTANDER BR	UNT	0,393	-4,83	-39,62
VIVT4	TELEF BRASIL	PN	5,305	-9,14	-12,74
TIMP3	TIM PART S/A	ON NM	3,090	-9,08	-8,13
WEGE3	WEG	ON NM	12,785	-4,05	87,70

CAPITALIZAÇÃO BURSÁTIL - 31/08/2020		
EMPRESA	EM R\$	EM US\$
ITAUNIBANCO	225.978.679.989,99	59.477.464.860,24
BRADESCO	176.384.178.864,39	46.424.219.314,73
WEG	135.615.344.515,38	35.693.884.433,17
SANTANDER BR	104.700.323.768,18	27.557.067.897,08
BRASIL	93.555.865.703,00	24.623.852.635,42
ITAUSA	83.215.265.779,40	21.902.212.396,54
TELEF BRASIL	81.274.003.899,54	21.391.273.332,51
B2W DIGITAL	62.713.017.766,30	16.506.031.943,54
GRUPO NATURA	61.779.424.902,90	16.260.310.813,00
LOJAS AMERIC	57.057.856.581,88	15.017.596.615,75
ELETRORBRAS	55.820.214.774,62	14.691.849.969,63
ENGIE BRASIL	34.782.999.556,20	9.154.866.441,07
TIM PART S/A	34.669.185.099,28	9.124.910.538,32
LOJAS RENNEN	34.586.818.342,65	9.103.231.653,06
KLABIN S/A	28.688.870.426,04	7.550.894.990,28
CCR SA	26.926.600.000,00	7.087.066.378,90
PETROBRAS BR	24.861.100.000,00	6.543.427.909,67
BRASKEM	17.409.255.850,40	4.582.106.609,04
COPEL	16.759.535.969,18	4.411.100.691,99
CEMIG	16.002.618.294,31	4.211.880.374,35
BRF SA	15.916.350.889,14	4.189.174.840,54
CIELO	12.388.676.678,16	3.260.692.919,45
ENERGIAS BR	11.342.033.863,86	2.985.217.103,72
DURATEX	11.006.291.410,91	2.896.849.873,90
MRV	8.660.711.493,15	2.279.494.523,65
FLEURY	8.283.255.288,30	2.180.148.257,17
ECORODOVIAS	7.218.392.113,60	1.899.876.852,56
AES TIETE E	5.994.460.499,36	1.577.738.721,74
MOVIDA	4.869.423.318,06	1.281.629.551,52
LIGHT S/A	4.598.522.327,80	1.210.328.559,19
<b>TOTAL = 30</b>	<b>1.463.059.277.965,98</b>	<b>385.076.401.001,73</b>

VARIAÇÃO %	NO MÊS	NO ANO	12 MESES	ACUM.
ISE	-3,94	-8,19	8,31	280,11
IBOVESPA	-3,44	-14,07	-1,75	211,34
IGC	-2,61	-10,30	4,04	367,99
IBRX 50	-3,42	-14,10	-2,18	252,15

NOS ÚLTIMOS 12 MESES	
CODIGO	VOLATILIDADE
BRKM5	104,637
ELET3	87,273
BTOW3	86,682
LIGT3	86,079
MOV3	85,826
CIEL3	82,795
DTEX3	81,206
NTCO3	80,310
ECOR3	79,529
MRVE3	76,050
ELET6	74,774
CCRO3	73,974
BBAS3	72,055
LAME4	71,843
LREN3	71,266
BRFS3	71,077
CMIG3	70,366
LAME3	70,095
BRDT3	69,264
CMIG4	65,856
WEGE3	65,560
BBDC4	63,665
BBDC3	63,313
SANB11	61,825
CPL6	61,417
TIET11	58,366
CPL3	57,433
KLBN11	54,377
TIMP3	54,318
ITUB4	53,131
FLRY3	52,451
ITSA4	49,738
ITUB3	47,249
ENBR3	46,029
EGIE3	39,877
VIVT4	39,607

CARTEIRA TEÓRICA DE 03/08/2020				
CODIGO	PART. % (A)	LUC. % AGO/20 (B)	CONTRIBUIÇÃO NO ÍNDICE (A*B)	
TIET11	0,851	2,81	0,024	
BTOW3	4,541	-6,06	(0,275)	
BBDC3	0,956	-8,14	(0,078)	
BBDC4	3,494	-7,51	(0,262)	
BBAS3	1,800	-1,65	(0,030)	
BRKM5	1,587	-6,62	(0,105)	
BRFS3	4,308	-5,36	(0,231)	
CCRO3	4,187	-10,90	(0,456)	
CMIG3	0,567	-8,24	(0,047)	
CMIG4	2,239	-6,70	(0,150)	
CIEL3	1,554	-15,08	(0,234)	
CPL3	0,746	-8,44	(0,063)	
CPL6	1,595	-6,93	(0,111)	
DTEX3	1,169	-1,18	(0,014)	
ECOR3	0,624	-11,02	(0,069)	
ELET3	2,646	-3,87	(0,102)	
ELET6	1,819	-6,66	(0,121)	
ENBR3	1,066	0,70	0,007	
EGIE3	2,313	-5,98	(0,138)	
FLRY3	2,076	1,91	0,040	
NTCO3	8,475	4,89	0,414	
ITSA4	1,776	-11,44	(0,203)	
ITUB3	0,361	-9,16	(0,033)	
ITUB4	4,774	-12,21	(0,583)	
KLBN11	3,426	24,39	0,836	
LIGT3	1,107	-19,95	(0,221)	
LAME3	1,656	-11,08	(0,183)	
LAME4	4,959	-5,37	(0,266)	
LREN3	5,562	5,69	0,316	
MOV3	0,567	-2,16	(0,012)	
MRVE3	1,400	-6,11	(0,086)	
BRDT3	4,085	-3,87	(0,158)	
SANB11	0,397	-4,83	(0,019)	
VIVT4	5,449	-9,14	(0,498)	
TIMP3	3,176	-9,08	(0,288)	
WEGE3	12,690	-4,05	(0,514)	

NOS ÚLTIMOS 12 MESES	
CODIGO	BETA EM RELAÇÃO AO IBOVESPA
BRKM5	1,582
MOV3	1,401
ELET3	1,387
ECOR3	1,363
NTCO3	1,330
DTEX3	1,328
CCRO3	1,271
BTOW3	1,261
BBAS3	1,260
LIGT3	1,252
MRVE3	1,191
ELET6	1,186
BRDT3	1,182
LREN3	1,174
LAME4	1,165
LAME3	1,148
CIEL3	1,139
CMIG3	1,133
CMIG4	1,112
BBDC3	1,111
BBDC4	1,104
CPL6	1,048
SANB11	1,019
BRFS3	1,011
WEGE3	0,880
ITUB4	0,861
ITSA4	0,842
ITUB3	0,789
FLRY3	0,786
TIMP3	0,760
TIET11	0,751
ENBR3	0,746
EGIE3	0,606
KLBN11	0,550
VIVT4	0,498
CPL3	(0,301)

INFORMAÇÕES DA CARTEIRA - 31/08/2020	
% DE MAIOR PESO	12,79
% DE MENOR PESO	0,34
% DAS 5 MAIORES	38,38
% DAS 10 MAIORES	59,62

LUCRATIVIDADE MÉDIA % POR SETOR (NO MÊS)	
Alimentos Processados	-5,36
Construção Civil	-6,11
Comércio	-4,20
Diversos	-2,16
Energia Elétrica	-6,33
Intermediários Financeiros	-7,85
Madeira e Papel	11,61
Máquinas e Equipamentos	-4,05
Petróleo, Gás e Biocombustíveis	-3,87
Prods. de Uso Pessoal e de Limpeza	4,89
Químicos	-6,62
Saúde	1,91
Serviços Financeiros Diversos	-15,08
Telecomunicações	-9,11
Transporte	-10,96