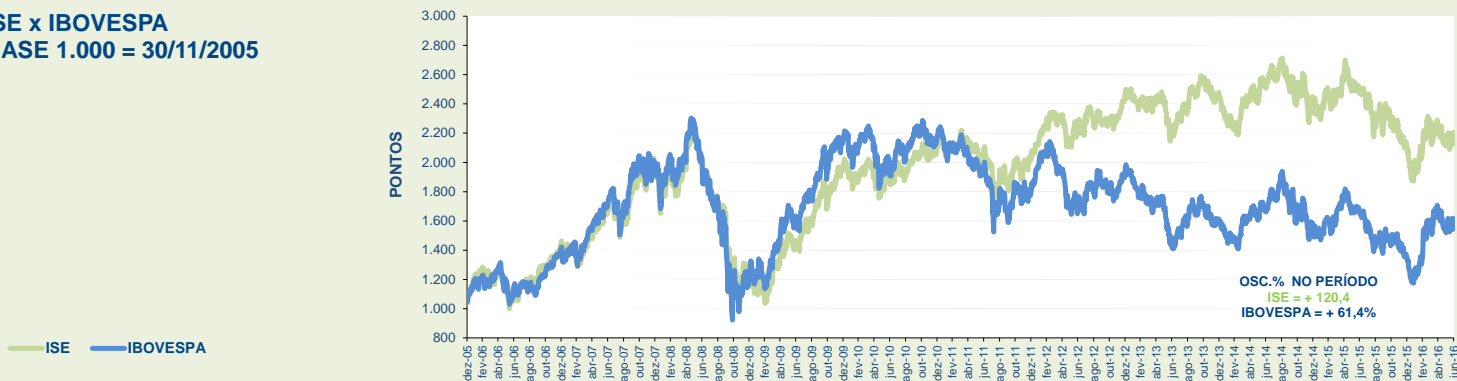
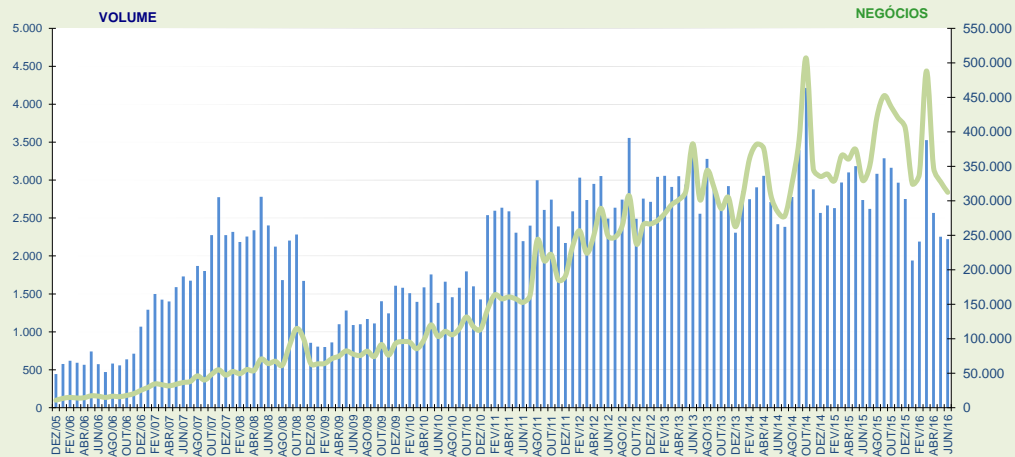


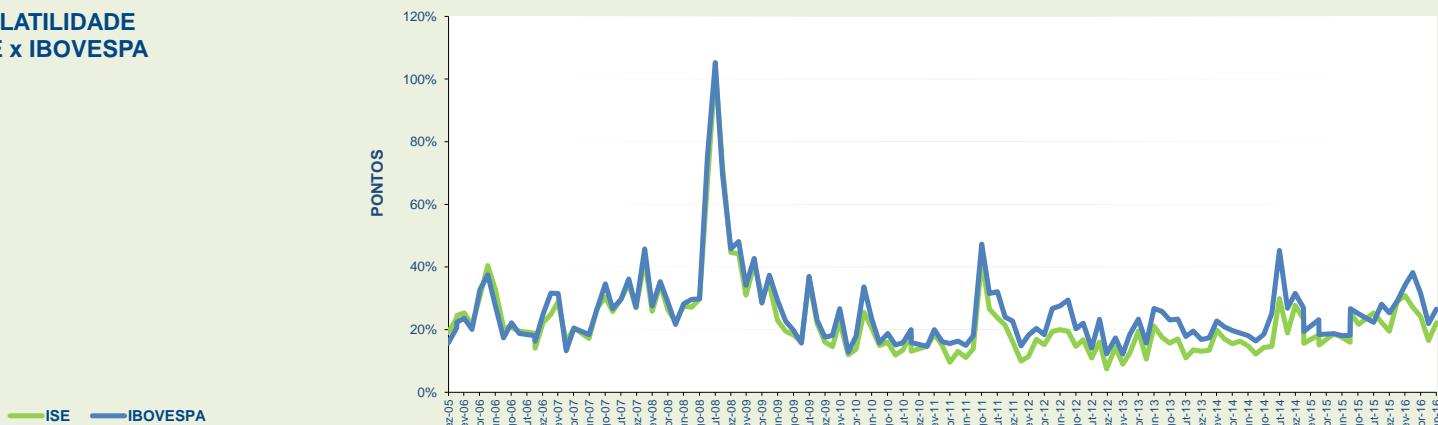
ISE x IBOVESPA
BASE 1.000 = 30/11/2005



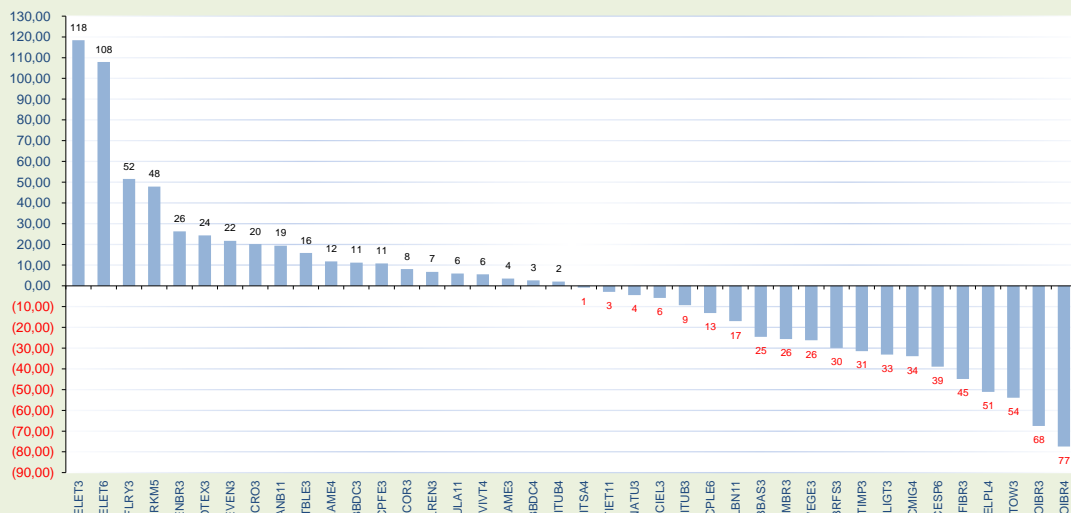
MÉDIAS DIÁRIAS DO VOLUME (R\$ MILHÕES) E Nº DE NEGÓCIOS



VOLATILIDADE ISE x IBOVESPA



LUCRATIVIDADE DAS AÇÕES ÚLTIMOS 12 MESES (Jul/2015 a Jun/2016)



CARTEIRA TEÓRICA DE 31/05/2016				LUCRATIVIDADE %		
COD. MEGA	NOME	TIPO	PART. %	MÊS Jun/2016	ANO 2016	
TIET11	AES TIETE E	UNT N2	0,999	4,08	14,94	
BTOW3	BZW DIGITAL	ON NM	0,387	-5,05	-38,28	
BBDC3	BRADESCO	ON EJ N1	1,181	10,88	46,28	
BBDC4	BRADESCO	PN EJ N1	4,033	11,24	45,23	
BBAS3	BRASIL	ON NM	1,245	5,05	19,22	
BRKM5	BRASKEM	PNA N1	1,880	-9,33	-27,11	
BRFS3	BRF SA	ON NM	12,982	-1,18	-17,44	
CCRO3	CCR SA	ON NM	5,400	10,16	36,64	
CMIG4	CEMIG	PN N1	2,061	29,31	27,88	
CESP6	CESP	PNB N1	0,808	-1,73	-10,66	
CIEL3	CIELO	ON NM	11,736	6,65	21,96	
CPL6	COPEL	PNB N1	1,101	23,40	25,05	
CPFE3	CPFL ENERGIA	ON NM	2,430	12,64	40,50	
DTEX3	DURATEX	ON NM	0,830	17,24	46,38	
ECOR3	ECORODOVIAS	ON NM	0,622	6,75	64,64	
ELET3	ELETRORBRAS	ON N1	1,293	60,50	122,92	
ELET6	ELETRORBRAS	PNB N1	1,444	40,88	68,68	
ELPL4	ELETROPAULO	PN N2	0,293	23,90	3,54	
EMBR3	EMBRAER	ON NM	4,814	-6,74	-41,84	
ENBR3	ENERGIAS BR	ON NM	1,506	11,55	20,49	
EVEN3	EVEN	ON NM	0,295	-4,71	-2,50	
FIBR3	FIBRIA	ON NM	1,844	-35,54	-57,77	
FLRY3	FLEURY	ON NM	1,579	5,97	72,92	
ITSA4	ITAUSA	PN N1	1,727	6,53	24,98	
ITUB3	ITAUNIBANCO	ON ED N1	0,448	2,22	9,04	
ITUB4	ITAUNIBANCO	PN ED N1	5,229	4,36	18,26	
KLBN11	KLABIN S/A	UNT N2	2,839	-15,04	-33,38	
LIGT3	LIGHT S/A	ON NM	0,411	25,22	14,38	
LAME3	LOJAS AMERIC	ON	0,804	5,29	9,65	
LAME4	LOJAS AMERIC	PN	3,061	4,62	-0,29	
LREN3	LOJAS RENNER	ON EJ NM	5,587	13,62	40,48	
NATU3	NATURA	ON NM	1,637	13,23	9,69	
SANB11	SANTANDER BR	UNT	0,435	119,10	-18,75	
SULA11	SUL AMERICA	UNT N2	1,405	45,05	-32,31	
VIVT4	TELEF BRASIL	PN EJ	7,762	4,60	18,84	
TIMP3	TIM PART S/A	ON NM	2,063	4,41	-14,73	
TBLE3	TRACTEBEL	ON NM	2,915	5,04	27,13	
WEGE3	WEG	ON EJ NM	2,914	-3,93	2,37	

CAPITALIZAÇÃO BURSÁTIL - 30/06/2016		
EMPRESA	EM R\$	EM US\$
ITAUNIBANCO	168.271.321.207	52.424.238.646
BRADESCO	144.921.237.462	45.149.616.008
CIELO	76.659.464.977	23.882.941.298
TELEF BRASIL	70.859.142.467	22.075.874.655
SANTANDER BR	68.155.593.746	21.233.595.160
ITAUSA	55.195.445.823	17.195.914.332
BRASIL	49.227.864.404	15.336.738.863
BRF SA	36.666.917.592	11.423.427.501
CCR SA	29.661.864.960	9.241.032.139
TRACTEBEL	25.006.553.376	7.790.688.945
WEG	22.181.211.264	6.910.465.220
CPFL ENERGIA	20.958.864.620	6.529.648.146
LOJAS AMERIC	20.173.907.330	6.285.097.928
ELETRORBRAS	18.634.713.883	5.805.568.635
KLABIN S/A	18.275.252.378	5.693.579.780
TIM PART S/A	16.559.862.156	5.159.157.006
LOJAS RENNER	15.211.007.272	4.738.926.809
BRASKEM	13.801.788.122	4.299.890.374
EMBRAER	12.958.138.220	4.037.054.729
FIBRIA	11.926.212.928	3.715.562.630
NATURA	10.996.601.232	3.425.945.926
CEMIG	9.088.629.594	2.831.525.202
ENERGIAS BR	8.265.302.366	2.575.020.988
COPEL	6.665.998.192	2.076.764.344
DURATEX	5.880.168.259	1.831.942.258
AES TIETE E	5.759.302.618	1.794.287.064
SUL AMERICA	5.329.097.936	1.660.258.563
ECORODOVIAS	4.681.898.290	1.458.626.173
FLEURY	4.298.067.290	1.339.045.202
CESP	3.725.415.249	1.160.637.812
BZW DIGITAL	3.192.412.622	994.583.034
ELETROPAULO	3.166.428.580	986.487.812
LIGHT S/A	2.298.336.856	716.037.403
EVEN	864.000.000	269.175.650
TOTAL = 35	969.518.023.321	302.049.356.135

VARIAÇÃO %	NO MÊS	NO ANO	12 MESES	ACUM.
ISE	4,01	4,05	-11,10	120,37
IBOVESPA	6,30	18,86	-2,93	61,44
IGC	5,73	15,36	-2,31	132,24
IBRX 50	6,26	17,75	-4,10	88,08

NOS ÚLTIMOS 12 MESES	
COD. MEGA	VOLATILIDADE
OIBR3	102,441
OIBR4	98,976
BTOW3	63,306
CMIG4	62,155
BBAS3	60,588
LIGT3	56,649
ELET3	53,846
ELPL4	52,135
ECOR3	49,623
CPL6	47,738
BRKM5	47,539
DTEX3	44,160
FIBR3	44,090
ELET6	43,792
TIMP3	42,385
NATU3	42,280
CESP6	41,961
BBDC4	41,732
LAME4	41,004
CCRO3	40,247
ITUB4	40,008
SANB11	39,842
SULA11	38,894
LAME3	38,868
BBDC3	38,458
EVEN3	37,519
ITSA4	37,035
EMBR3	36,749
LREN3	36,227
ITUB3	35,744
CPFE3	35,394
WEGE3	35,140
CIEL3	34,837
KLBN11	32,122
ENBR3	31,632
BRFS3	30,961
VIVT4	30,431
FLRY3	28,716
TIET11	28,699
TBLE3	24,411

CARTEIRA TEÓRICA DE ABERTURA DE 02/05/2016			
COD. MEGA	PART. % (A)	LUC. % Jun/16 (B)	CONTRIBUIÇÃO NO ÍNDICE (A*B)
TIET11	0,994	4,08	0,041
BTOW3	0,422	-5,05	(0,021)
BBDC3	1,111	10,88	0,121
BBDC4	3,784	11,24	0,425
BBAS3	1,237	5,05	0,062
BRKM5	2,149	-9,33	(0,201)
BRFS3	13,614	-1,18	(0,161)
CCRO3	5,079	10,16	0,516
CMIG4	1,651	29,31	0,484
CESP6	0,852	-1,73	(0,015)
CIEL3	11,403	6,65	0,758
CPL6	0,925	23,40	0,216
CPFE3	2,236	12,64	0,283
DTEX3	0,734	17,24	0,127
ECOR3	0,604	6,75	0,041
ELET3	0,835	60,50	0,505
ELET6	1,062	40,88	0,434
ELPL4	0,245	23,90	0,059
EMBR3	5,359	-6,74	(0,361)
ENBR3	1,399	11,55	0,162
EVEN3	0,320	-4,71	(0,015)
FIBR3	2,965	-35,54	(1,054)
FLRY3	1,544	5,97	0,092
ITSA4	1,680	6,53	0,110
ITUB3	0,455	2,22	0,010
ITUB4	5,194	4,36	0,226
KLBN11	3,463	-15,04	(0,521)
LIGT3	0,340	25,22	0,086
LAME3	0,791	5,29	0,042
LAME4	3,032	4,62	0,140
LREN3	5,107	13,62	0,695
NATU3	1,498	13,23	0,198
OIBR3	0,179	119,10	0,213
OIBR4	0,055	45,05	0,025
SANB11	0,431	4,60	0,020
SULA11	1,395	4,41	0,061
VIVT4	7,671	5,04	0,386
TIMP3	2,226	-3,93	(0,088)
TBLE3	2,797	7,98	0,223
WEGE3	3,162	-4,12	(0,130)
CONTRIBUIÇÃO TOTAL			4,195

NOS ÚLTIMOS 12 MESES	
COD. MEGA	BETA EM RELAÇÃO AO IBOVESPA
BBAS3	1,758
CMIG4	1,537
BBDC4	1,388
CPL6	1,379
ITUB4	1,364
SANB11	1,286
BBDC3	1,284
ELET3	1,277
ECOR3	1,246
ITSA4	1,224
DTEX3	1,149
CCRO3	1,143
LAME4	1,119
OIBR3	1,117
LIGT3	1,101
ITUB3	1,100
LREN3	1,088
ELPL4	1,083
TIMP3	1,079
CIEL3	1,061
CPFE3	1,016
LAME3	1,014
NATU3	0,992
OIBR4	0,984
ELET6	0,956
CESP6	0,908
VIVT4	0,882
SULA11	0,832
WEGE3	0,826
BTOW3	0,816
BRFS3	0,760
BRKM5	0,757
ENBR3	0,747
TBLE3	0,692
EVEN3	0,686
KLBN11	0,604
EMBR3	0,550
TIET11	0,485
FLRY3	0,299
FIBR3	0,129

INFORMAÇÕES DA CARTEIRA - 30/06/2016	
% DE MAIOR PESO	12,98
% DE MENOR PESO	0,29
% DAS 5 MAIORES	43,47
% DAS 10 MAIORES	63,52
LUCRATIVIDADE MÉDIA % POR SETOR (NO MÊS)	
Alimentos	-1,18
Construção e Engenharia	-4,71
Comércio	4,62
Energia Elétrica	21,61
Intermediários Financeiros	6,41
Madeira e Papel	-11,11
Máquinas e Equipamentos	-4,12
Material de Transporte	-6,74
Previdência e Seguros	4,41
Prods. de Uso Pessoal e de Limpeza	13,23
Químicos	-9,33
Saúde	5,97
Serviços Financeiros Diversos	6,65
Telefonia Fixa	56,40
Telefonia Móvel	-3,93
Transporte	8,46