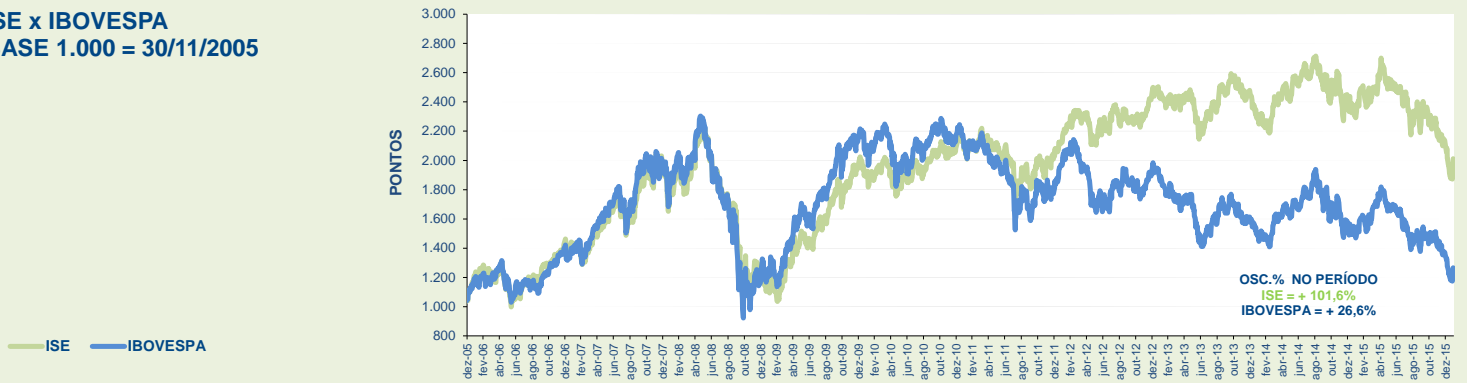
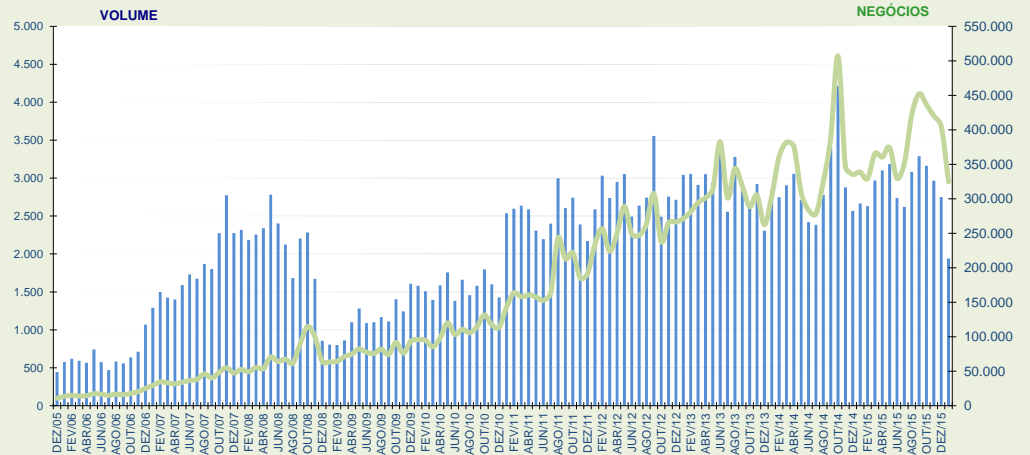


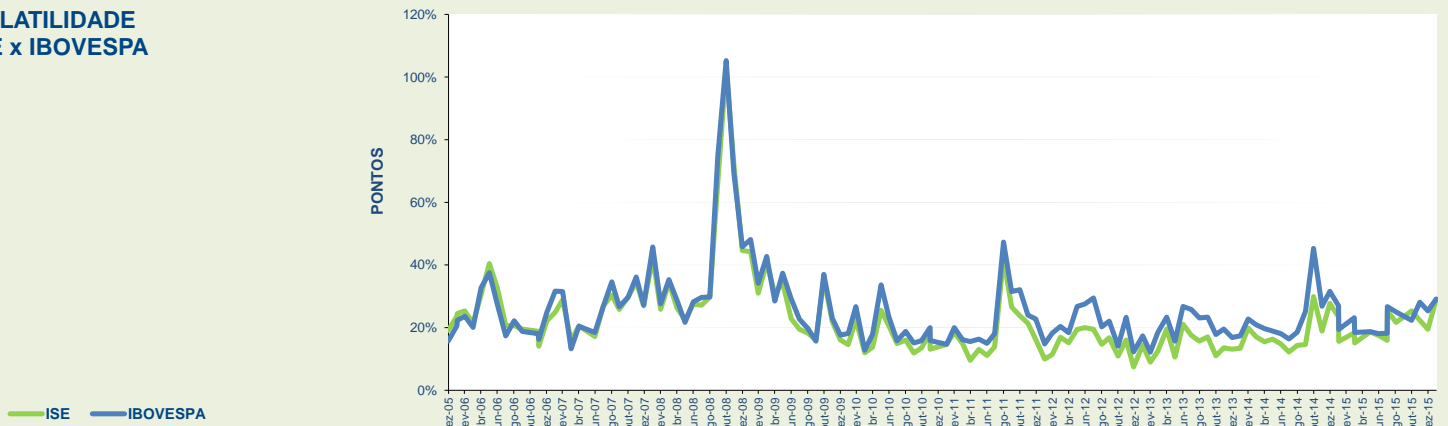
ISE x IBOVESPA
BASE 1.000 = 30/11/2005



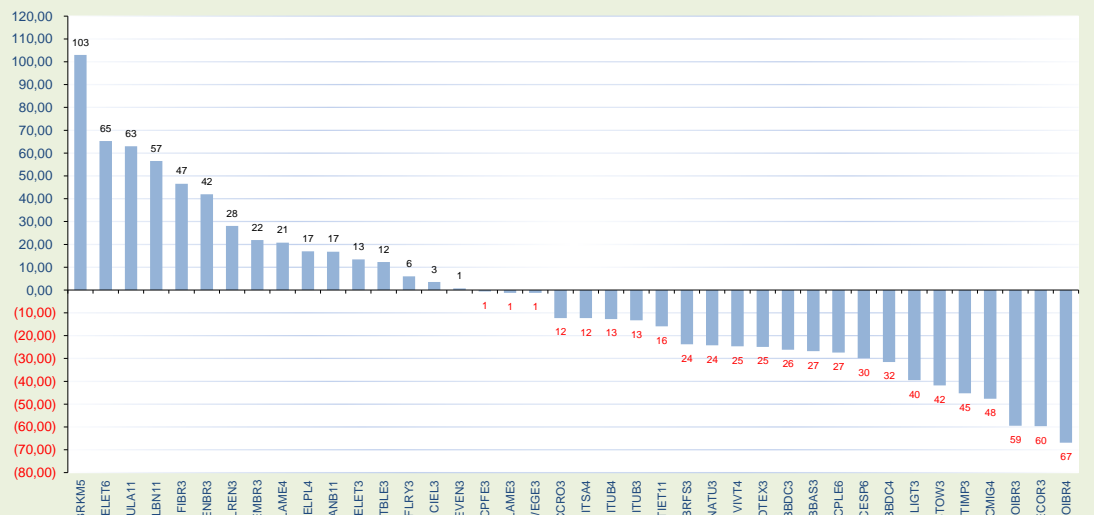
MÉDIAS DIÁRIAS DO VOLUME (R\$ MILHÕES) E Nº DE NEGÓCIOS



VOLATILIDADE ISE x IBOVESPA



LUCRATIVIDADE DAS AÇÕES ÚLTIMOS 12 MESES (Fev/2015 a Jan/2016)



CARTEIRA TEÓRICA DE 29/01/2016					LUCRATIVIDADE %	
CÓD. MEGA	NOME	TIPO	PART. %		MÊS	ANO
					Jan/2016	2016
TIET11	AES TIETE E	UNT	N2	0,925	-7,54	-7,54
BTOW3	B2W DIGITAL	ON	NM	0,570	-12,93	-12,93
BBDC3	BRADESCO	ON	N1	1,134	-4,37	-4,37
BBDC4	BRADESCO	PN	N1	3,849	-5,78	-5,78
BBAS3	BRASIL	ON	NM	0,982	-6,04	-6,04
BRKM5	BRASKEM	PNA	N1	2,472	-13,11	-13,11
BRFS3	BRF SA	ON	NM	13,905	-11,97	-11,97
CCRO3	CCR SA	ON	NM	4,284	1,83	1,83
CMIG4	CEMIG	PN	N1	1,745	-1,42	-1,42
CESP6	CESP	PNB	N1	0,934	-1,57	-1,57
CIEL3	CIELO	ON	NM	10,186	0,83	0,83
CPLE6	COPEL	PNB	N1	0,867	-9,26	-9,26
CPFE3	CPFL ENERGIA	ON	NM	1,946	6,79	6,79
DTEX3	DURATEX	ON	NM	0,540	-10,17	-10,17
ECOR3	ECORODOVIAS	ON	NM	0,309	-21,61	-21,61
ELET3	ELETROBRAS	ON	N1	0,611	1,04	1,04
ELET6	ELETROBRAS	PNB	N1	0,860	-3,74	-3,74
ELPL4	ELETROPAULO	PN	N2	0,284	-6,19	-6,19
EMBR3	EMBRAER	ON	NM	8,240	-4,74	-4,74
ENBR3	ENERGIAS BR	ON	NM	1,097	0,66	0,66
EVEN3	EVEN	ON	NM	0,331	0,24	0,24
FIBR3	FIBRIA	ON	NM	3,813	-15,09	-15,09
FLRY3	FLEURY	ON	NM	0,376	-8,75	-8,75
ITSA4	ITAUSA	PN	N1	2,007	-0,00	-0,00
ITUB3	ITAUNIBANCO	ON	ED N1	0,549	-7,92	-7,92
ITUB4	ITAUNIBANCO	PN	ED N1	6,070	-5,19	-5,19
KLBN11	KLABIN S/A	UNT	N2	4,075	-10,45	-10,45
LIGT3	LIGHT S/A	ON	NM	0,309	-17,98	-17,98
LAME3	LOJAS AMERIC	ON		0,708	-7,62	-7,62
LAME4	LOJAS AMERIC	PN		3,083	-3,76	-3,76
LREN3	LOJAS RENNER	ON	NM	4,370	3,74	3,74
NATU3	NATURA	ON	NM	1,500	-4,60	-4,60
OIBR3	OI	ON	N1	0,443	-8,75	-8,75
OIBR4	OI	PN	N1	0,019	-15,38	-15,38
SANB11	SANTANDER BR	UNT		0,397	-14,69	-14,69
SULA11	SUL AMERICA	UNT	N2	1,693	-2,90	-2,90
VIVT4	TELEF BRASIL	PN		6,407	-2,34	-2,34
TIMP3	TIM PART S/A	ON	NM	2,004	-7,14	-7,14
TBLE3	TRACTEBEL	ON	NM	2,686	1,05	1,05
WEGE3	WEG	ON	NM	3,420	3,41	3,41

CAPITALIZAÇÃO BURSÁTIL - 29/01/2016		
EMPRESA	EM R\$	EM US\$
ITAUNIBANCO	144.694.099.266	35.790.565.763
BRADESCO	98.378.982.576	24.334.367.907
CIELO	63.901.754.258	15.806.311.036
TELEF BRASIL	56.629.253.668	14.007.433.874
SANTANDER BR	48.459.271.073	11.986.561.560
ITAUSA	46.552.484.870	11.514.911.663
BRF SA	42.079.384.655	10.408.475.476
BRASIL	39.686.025.727	9.816.470.201
WEG	24.957.898.555	6.173.419.055
FIBRIA	24.406.360.503	6.036.994.287
CCR SA	22.564.204.416	5.581.330.864
TRACTEBEL	22.088.795.777	5.463.736.959
KLABIN S/A	21.726.322.102	5.374.077.892
EMBRAER	21.295.774.665	5.267.580.554
LOJAS AMERIC	19.168.658.701	4.741.431.360
CPFL ENERGIA	16.096.760.425	3.981.587.124
BRASKEM	15.602.085.636	3.859.227.673
TIM PART S/A	15.421.976.891	3.814.677.177
LOJAS RENNER	11.354.333.106	2.808.531.984
NATURA	9.664.071.906	2.390.440.266
ELETROBRAS	8.996.198.055	2.225.239.452
CEMIG	7.393.470.057	1.828.799.361
SUL AMERICA	6.157.084.385	1.522.975.261
AES TIETE E	6.100.055.878	1.508.869.071
ENERGIAS BR	5.774.157.217	1.428.256.955
COPEL	4.929.538.025	1.219.337.594
CESP	3.936.830.144	973.788.004
DURATEX	3.527.496.821	872.538.048
B2W DIGITAL	3.412.041.507	843.979.793
FLEURY	2.281.882.998	564.431.334
ECORODOVIAS	2.229.209.329	551.402.327
OI	1.723.243.665	426.250.041
LIGHT S/A	1.655.944.567	409.603.386
ELETROPAULO	1.545.126.207	382.192.096
EVEN	963.501.775	238.325.362
TOTAL = 39	825.354.279.406	204.154.120.759

VARIAÇÃO %	NO MÊS	NO ANO	12 MESES	ACUM.
ISE	-5,03	-5,03	-12,22	101,16
IBOVESPA	-6,79	-6,79	-13,86	26,60
IGC	-5,52	-5,52	-11,20	90,21
IBRX 50	-6,46	-6,46	-14,02	49,41

NOS ÚLTIMOS 12 MESES	
COD. MEGA	VOLATILIDADE
CMIG4	79,366
OIBR4	73,696
LIGT3	68,903
ECOR3	63,100
ELET6	61,664
CPLE6	60,981
ELET3	60,734
OIBR3	58,462
ENBR3	57,425
BTOW3	55,996
ELPL4	55,005
CCRO3	52,512
LAME3	51,988
TIMP3	49,038
WEGE3	47,407
LREN3	47,214
BRKM5	44,745
BBAS3	44,618
TIET11	43,610
CESP6	43,143
KLBN11	43,140
FIBR3	42,850
EMBR3	42,553
SULA11	39,851
CPFE3	39,309
DTEX3	38,984
CIEL3	37,039
BRFS3	34,854
LAME4	33,260
ITUB3	32,826
TBLE3	32,807
FLRY3	32,188
NATU3	30,241
ITUB4	30,202
BBDC4	30,148
VIVT4	29,976
SANB11	29,541
EVEN3	28,457
ITSA4	27,203
BBDC3	27,158

CARTEIRA TEÓRICA DE ABERTURA DE 04/01/2016				
COD. MEGA	PART. % (A)	LUC. % Jan/16 (B)	CONTRIBUIÇÃO NO ÍNDICE (A*B)	
TIET11	0,967	-7,54	(0,073)	
BTOW3	0,621	-12,93	(0,080)	
BBDC3	1,127	-4,37	(0,049)	
BBDC4	3,882	-5,78	(0,224)	
BBAS3	0,992	-6,04	(0,060)	
BRKM5	2,701	-13,11	(0,354)	
BRFS3	15,000	-11,97	(1,796)	
CCRO3	3,995	1,83	0,073	
CMIG4	1,681	-1,42	(0,024)	
CESP6	0,901	-1,57	(0,014)	
CIEL3	9,592	0,83	0,080	
CPLE6	0,907	-9,26	(0,084)	
CPFE3	1,731	6,79	0,117	
DTEX3	0,571	-10,17	(0,058)	
ECOR3	0,374	-21,61	(0,081)	
ELET3	0,574	1,04	0,006	
ELET6	0,848	-3,74	(0,032)	
ELPL4	0,288	-6,19	(0,018)	
EMBR3	8,214	-4,74	(0,389)	
ENBR3	1,035	0,66	0,007	
EVEN3	0,313	0,24	0,001	
FIBR3	4,264	-15,09	(0,643)	
FLRY3	0,391	-8,75	(0,034)	
ITSA4	1,906	-0,00	(0,000)	
ITUB3	0,567	-7,92	(0,045)	
ITUB4	6,083	-5,19	(0,316)	
KLBN11	4,321	-10,45	(0,451)	
LIGT3	0,357	-17,98	(0,064)	
LAME3	0,729	-7,62	(0,056)	
LAME4	3,047	-3,76	(0,115)	
LREN3	4,000	3,74	0,150	
NATU3	1,493	-4,60	(0,069)	
OIBR3	0,461	-8,75	(0,040)	
OIBR4	0,021	-15,38	(0,003)	
SANB11	0,442	-14,69	(0,065)	
SULA11	1,656	-2,90	(0,048)	
VIVT4	6,230	-2,34	(0,146)	
TIMP3	2,050	-7,14	(0,146)	
TBLE3	2,524	1,05	0,026	
WEGE3	3,141	3,41	0,107	
CONTRIBUIÇÃO TOTAL			(5,01)	

NOS ÚLTIMOS 12 MESES	
COD. MEGA	BETA EM RELAÇÃO AO IBOVESPA
CMIG4	1,862
ELET3	1,635
CPLE6	1,570
ENBR3	1,564
CCRO3	1,559
OIBR4	1,545
ELET6	1,440
ECOR3	1,376
LAME3	1,359
LREN3	1,337
WEGE3	1,322
LIGT3	1,264
EMBR3	1,198
KLBN11	1,131
TIMP3	1,126
FIBR3	1,046
SULA11	1,044
ELPL4	1,013
CPFE3	1,012
BBAS3	1,003
BRFS3	0,998
TBLE3	0,901
CIEL3	0,886
DTEX3	0,881
ITUB4	0,834
BBDC4	0,801
CESP6	0,774
BTOW3	0,773
ITUB3	0,734
LAME4	0,722
VIVT4	0,718
FLRY3	0,704
SANB11	0,694
EVEN3	0,693
BBDC3	0,678
TIET11	0,671
ITSA4	0,637
NATU3	0,555
OIBR3	0,473
BRKM5	0,298

INFORMAÇÕES DA CARTEIRA - 29/01/2016	
% DE MAIOR PESO	13,91
% DE MENOR PESO	0,02
% DAS 5 MAIORES	44,81
% DAS 10 MAIORES	65,20

LUCRATIVIDADE MÉDIA % POR SETOR (NO MÊS)	
Alimentos	-11,97
Construção e Engenharia	0,24
Comércio	-5,14
Energia Elétrica	-3,47
Intermediários Financeiros	-6,28
Madeira e Papel	-11,90
Máquinas e Equipamentos	3,41
Material de Transporte	-4,74
Previdência e Seguros	-2,90
Prods. de Uso Pessoal e de Limpeza	-4,60
Químicos	-13,11
Saúde	-8,75
Serviços Financeiros Diversos	0,83
Telefonia Fixa	-8,82
Telefonia Movel	-7,14
Transporte	-9,89