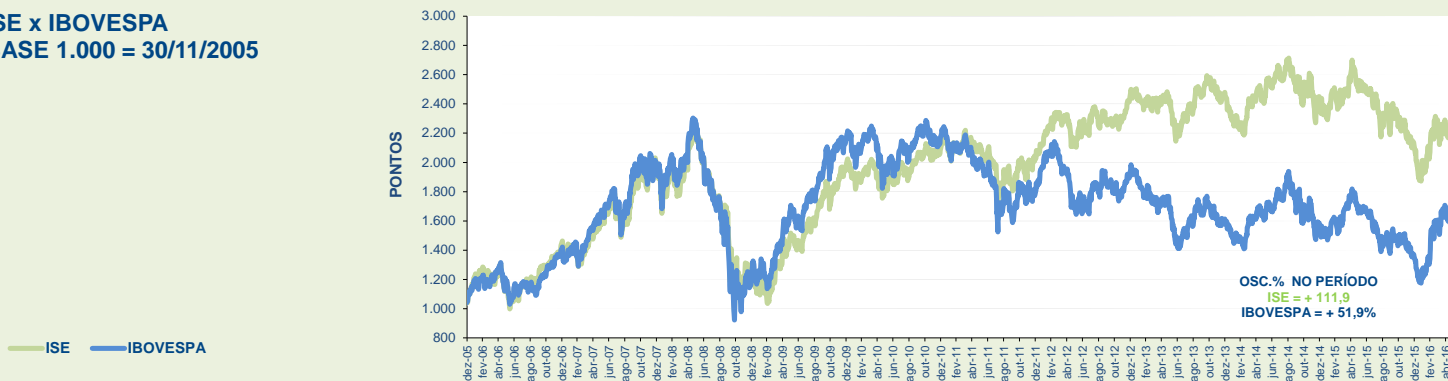
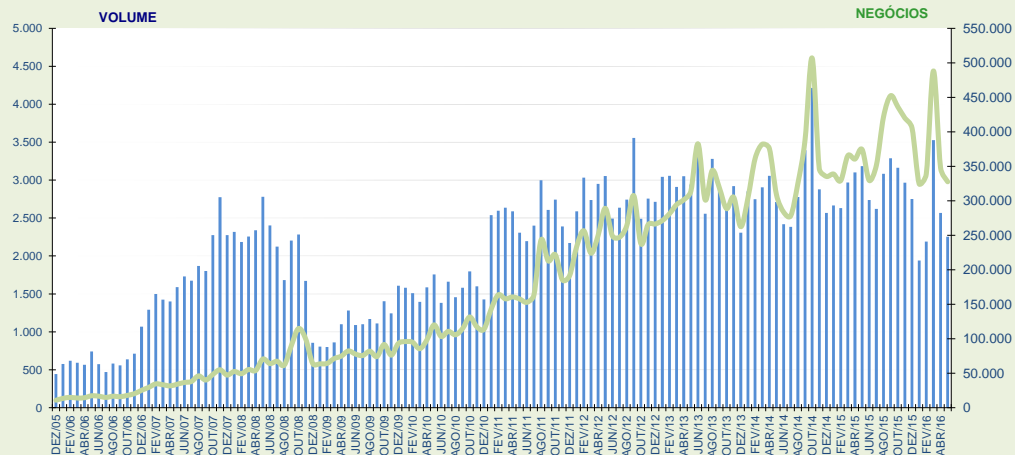


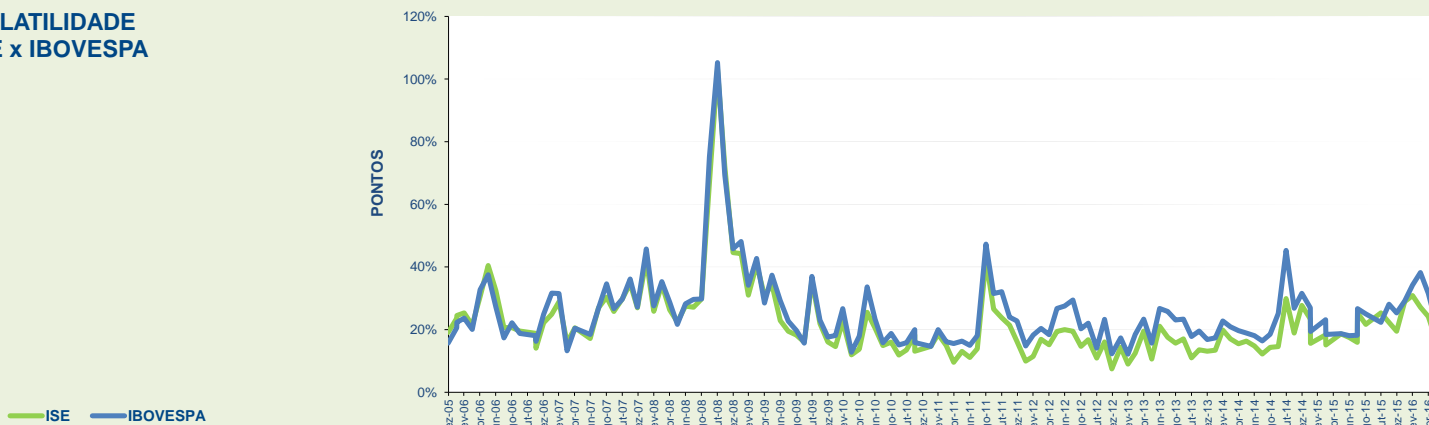
**ISE x IBOVESPA**  
BASE 1.000 = 30/11/2005



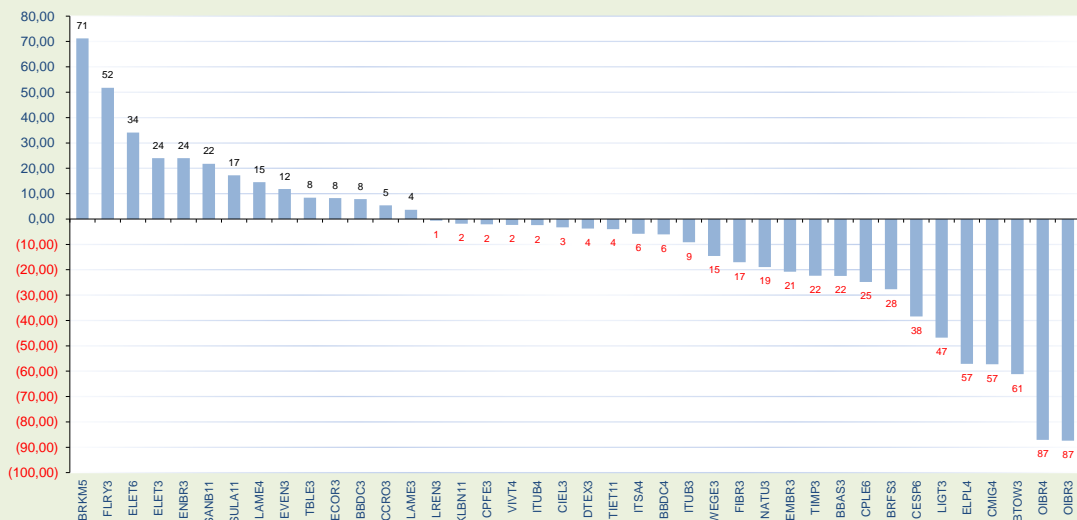
**MÉDIAS DIÁRIAS DO VOLUME (R\$ MILHÕES) E Nº DE NEGÓCIOS**



**VOLATILIDADE ISE x IBOVESPA**



**LUCRATIVIDADE DAS AÇÕES ÚLTIMOS 12 MESES (Jun/2015 a Mai/2016)**



CARTEIRA TEÓRICA DE 31/05/2016				LUCRATIVIDADE %	
COD. MEGA	NOME	TIPO	PART. %	MÊS Mai/2016	ANO 2016
TIET11	AES TIETE E	UNT N2	0,994	2,31	10,44
BTOW3	B2W DIGITAL	ON ES NM	0,422	-27,74	-35,00
BBDC3	BRADESCO	ON N1	1,111	-12,70	31,92
BBDC4	BRADESCO	PN N1	3,784	-11,91	30,56
BBAS3	BRASIL	ON EJ NM	1,237	-25,01	13,49
BRKM5	BRASKEM	PNA N1	2,149	-14,46	-19,61
BRFS3	BRF SA	ON NM	13,614	-7,17	-16,46
CCRO3	CCR SA	ON NM	5,079	-5,75	24,03
CMIG4	CEMIG	PN N1	1,651	-13,45	-1,11
CESP6	CESP	PNB N1	0,852	-15,39	-9,08
CIEL3	CIELO	ON NM	11,403	-5,22	14,36
CPLE6	COPEL	PNB N1	0,925	-16,35	1,34
CPFE3	CPFL ENERGIA	ON NM	2,236	-4,61	24,74
DTEX3	DURATEX	ON NM	0,734	-7,41	24,85
ECOR3	ECORODOVIAS	ON NM	0,604	4,67	54,22
ELET3	ELETRORBRAS	ON N1	0,835	2,70	38,89
ELET6	ELETRORBRAS	PNB N1	1,062	-2,42	19,73
ELPL4	ELETRORPAULO	PN N2	0,245	-20,51	-16,43
EMBR3	EMBRAER	ON NM	5,359	-8,60	-37,64
ENBR3	ENERGIAS BR	ON NM	1,399	-3,26	8,02
EVEN3	EVEN	ON ED NM	0,320	10,40	2,32
FIBR3	FIBRIA	ON NM	2,965	9,94	-34,49
FLRY3	FLEURY	ON NM	1,544	3,88	63,17
ITSA4	ITAUSA	PN ED N1	1,680	-9,31	17,33
ITUB3	ITAUNIBANCO	ON ED N1	0,455	-10,80	6,68
ITUB4	ITAUNIBANCO	PN ED N1	5,194	-11,58	13,32
KLBN11	KLABIN S/A	UNT N2	3,463	4,80	-21,59
LIGT3	LIGHT S/A	ON NM	0,340	-12,62	-8,66
LAME3	LOJAS AMERIC	ON	0,791	-2,62	4,15
LAME4	LOJAS AMERIC	PN	3,032	-4,12	-4,69
LREN3	LOJAS RENNEN	ON NM	5,107	0,63	23,65
NATU3	NATURA	ON NM	1,498	-11,69	-3,13
OIBR3	OI	ON N1	0,179	3,49	-62,92
OIBR4	OI	PN N1	0,055	-10,78	-53,33
SANB11	SANTANDER BR	UNT	0,431	-6,36	13,61
SULA11	SUL AMERICA	UNT N2	1,395	-10,57	-18,33
VIVT4	TELEF BRASIL	PN	7,671	-0,84	21,04
TIMP3	TIM PART S/A	ON NM	2,226	-6,81	6,56
TBLE3	TRACTEBEL	ON NM	2,797	-6,19	6,86
WEGE3	WEG	ON NM	3,162	-5,20	-2,90

CAPITALIZAÇÃO BURSÁTIL - 31/05/2016		
EMPRESA	EM R\$	EM US\$
ITAUNIBANCO	162.924.354.410	45.318.448.558
BRADESCO	131.370.448.218	36.541.528.530
CIELO	71.882.998.494	19.994.547.716
TELEF BRASIL	67.325.462.932	18.727.007.018
SANTANDER BR	65.917.218.003	18.335.294.708
ITAUSA	52.679.827.398	14.653.230.063
BRASIL	47.193.418.319	13.127.150.377
BRF SA	37.105.653.145	10.321.174.138
CCR SA	26.925.204.800	7.489.417.485
WEG	23.230.540.764	6.461.723.113
TRACTEBEL	23.159.292.972	6.441.905.085
KLABIN S/A	22.216.814.912	6.179.748.800
LOJAS AMERIC	19.246.609.704	5.353.567.273
CPFL ENERGIA	18.607.481.557	5.175.789.702
FIBRIA	18.501.417.176	5.146.287.218
TIM PART S/A	17.237.751.250	4.794.790.479
BRASKEM	15.478.199.981	4.305.360.068
EMBRAER	13.920.742.827	3.872.143.425
LOJAS RENNEN	13.419.588.518	3.732.540.710
ELETRORBRAS	12.016.495.223	3.342.464.806
NATURA	9.711.508.225	2.701.317.968
ENERGIAS BR	7.409.643.311	2.061.039.557
CEMIG	7.263.998.689	2.020.527.854
AES TIETE E	5.597.532.172	1.556.989.283
COPEL	5.333.056.891	1.483.423.797
SUL AMERICA	5.104.212.728	1.419.769.333
DURATEX	5.015.437.632	1.395.075.973
ECORODOVIAS	4.385.787.778	1.219.934.850
FLEURY	4.055.812.588	1.128.150.146
CESP	3.641.985.498	1.013.041.500
ELETRORPAULO	3.002.223.896	835.087.730
B2W DIGITAL	2.547.451.804	708.589.971
LIGHT S/A	1.835.406.540	510.530.038
EVEN	906.750.000	252.218.297
OI	738.081.748	205.302.147
<b>TOTAL = 35</b>	<b>926.907.812.104</b>	<b>257.825.321.160</b>

VARIAÇÃO %	NO MÊS	NO ANO	12 MESES	ACUM.
ISE	-6,07	0,04	-14,81	111,88
IBOVESPA	-10,09	11,81	-8,13	51,87
IGC	-7,25	9,11	-7,10	119,65
IBRX 50	-10,18	10,81	-9,18	77,00

NOS ÚLTIMOS 12 MESES	
COD. MEGA	VOLATILIDADE
OIBR3	81,143
OIBR4	79,444
BTOW3	63,294
CMIG4	61,787
BBAS3	60,420
LIGT3	54,696
ELPL4	50,647
ECOR3	49,947
ELET3	49,649
BRKM5	49,359
CPLE6	46,800
DTEX3	43,575
FIBR3	42,584
TIMP3	42,389
BBDC4	41,493
NATU3	41,181
CESP6	40,972
ELET6	40,602
LAME4	40,564
CCRO3	40,083
ITUB4	39,414
SANB11	39,377
SULA11	39,086
LAME3	38,758
BBDC3	38,358
EVEN3	37,951
ITSA4	36,442
EMBR3	36,078
LREN3	35,992
ITUB3	35,627
CIEL3	35,300
CPFE3	35,182
WEGE3	34,561
ENBR3	32,053
KLBN11	31,463
VIVT4	30,496
BRFS3	30,076
FLRY3	29,924
TIET11	27,979
TBLE3	24,319

CARTEIRA TEÓRICA DE ABERTURA DE 02/05/2016			
COD. MEGA	PART. % (A)	LUC. % Mai/16 (B)	CONTRIBUIÇÃO NO ÍNDICE (A*B)
TIET11	0,930	2,31	0,021
BTOW3	0,550	-27,74	(0,152)
BBDC3	1,198	-12,70	(0,152)
BBDC4	4,046	-11,91	(0,482)
BBAS3	1,563	-25,01	(0,391)
BRKM5	2,365	-14,46	(0,342)
BRFS3	13,804	-7,17	(0,990)
CCRO3	5,073	-5,75	(0,292)
CMIG4	1,796	-13,45	(0,242)
CESP6	0,948	-15,39	(0,146)
CIEL3	11,325	-5,22	(0,592)
CPLE6	1,040	-16,35	(0,170)
CPFE3	2,206	-4,61	(0,102)
DTEX3	0,746	-7,41	(0,055)
ECOR3	0,543	4,67	0,025
ELET3	0,765	2,70	0,021
ELET6	1,025	-2,42	(0,025)
ELPL4	0,290	-20,51	(0,059)
EMBR3	5,519	-8,60	(0,475)
ENBR3	1,084	-3,26	(0,035)
EVEN3	0,274	10,40	0,028
FIBR3	2,538	9,94	0,252
FLRY3	1,399	3,88	0,054
ITSA4	1,747	-9,31	(0,163)
ITUB3	0,480	-10,80	(0,052)
ITUB4	5,532	-11,58	(0,641)
KLBN11	3,110	4,80	0,149
LIGT3	0,366	-12,62	(0,046)
LAME3	0,765	-2,62	(0,020)
LAME4	2,976	-4,12	(0,123)
LREN3	4,777	0,63	0,030
NATU3	1,596	-11,69	(0,187)
OIBR3	0,163	3,49	0,006
OIBR4	0,058	-10,78	(0,006)
SANB11	0,434	-6,36	(0,028)
SULA11	1,468	-10,57	(0,155)
VIVT4	7,282	-0,84	(0,061)
TIMP3	2,248	-6,81	(0,153)
TBLE3	2,831	-6,19	(0,175)
WEGE3	3,140	-5,20	(0,163)
<b>CONTRIBUIÇÃO TOTAL</b>			<b>(6,087)</b>

NOS ÚLTIMOS 12 MESES	
COD. MEGA	BETA EM RELAÇÃO AO IBOVESPA
BBAS3	1,793
CMIG4	1,548
BBDC4	1,392
ITUB4	1,348
CPLE6	1,346
BBDC3	1,292
SANB11	1,260
ELET3	1,239
ECOR3	1,219
ITSA4	1,211
CCRO3	1,135
LIGT3	1,127
DTEX3	1,125
TIET11	1,114
LAME4	1,096
CIEL3	1,087
LREN3	1,071
TIMP3	1,068
ELPL4	1,050
CPFE3	1,016
LAME3	1,012
OIBR4	0,972
NATU3	0,912
ELET6	0,905
OIBR3	0,897
VIVT4	0,875
CESP6	0,872
SULA11	0,834
WEGE3	0,806
BRKM5	0,798
BTOW3	0,794
ENBR3	0,739
BRFS3	0,724
TBLE3	0,700
EVEN3	0,670
KLBN11	0,573
EMBR3	0,530
TIET11	0,455
FLRY3	0,310
FIBR3	0,119

INFORMAÇÕES DA CARTEIRA - 31/05/2016	
% DE MAIOR PESO	13,61
% DE MENOR PESO	0,06
% DAS 5 MAIORES	43,24
% DAS 10 MAIORES	63,84

LUCRATIVIDADE MÉDIA % POR SETOR (NO MÊS)	
Alimentos	-7,17
Construção e Engenharia	10,40
Comércio	-8,46
Energia Elétrica	-8,16
Intermediários Financeiros	-12,52
Madeira e Papel	2,45
Máquinas e Equipamentos	-5,20
Material de Transporte	-8,60
Previdência e Seguros	-10,57
Prod. de Uso Pessoal e de Limpeza	-11,69
Químicos	-14,46
Saúde	3,88
Serviços Financeiros Diversos	-5,22
Telefonia Fixa	-2,71
Telefonia Movel	-6,81
Transporte	-0,54