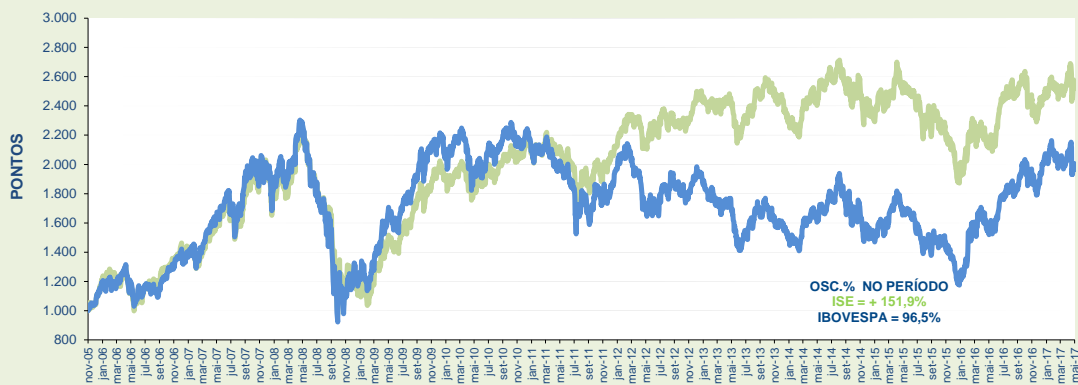
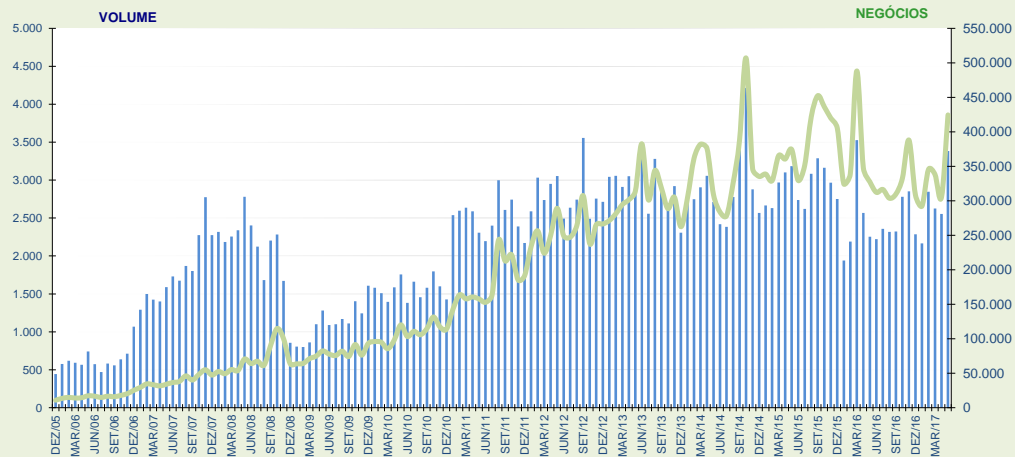


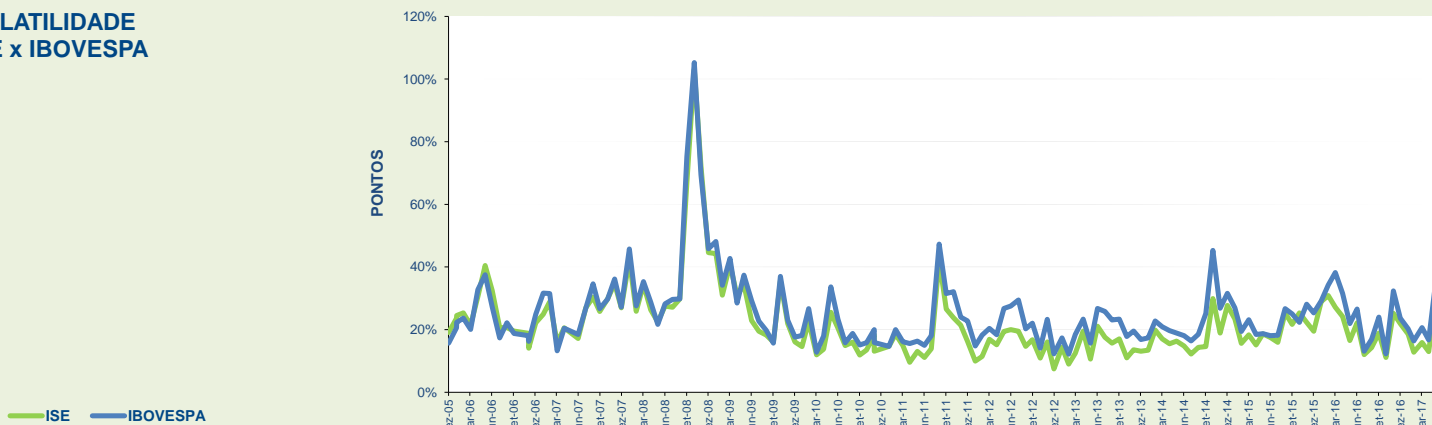
ISE x IBOVESPA
BASE 1.000 = 30/11/2005



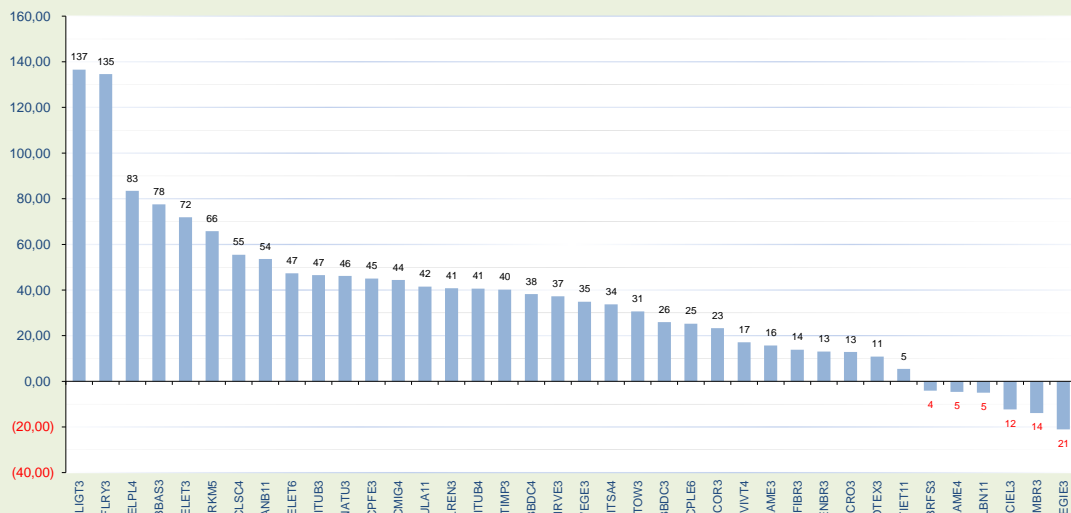
MÉDIAS DIÁRIAS DO VOLUME (R\$ MILHÕES) E Nº DE NEGÓCIOS



VOLATILIDADE ISE x IBOVESPA



LUCRATIVIDADE DAS AÇÕES ÚLTIMOS 12 MESES (Jun/2016 a Mai/2017)



CÓD. MEGA	CARTEIRA TEÓRICA DE 31/05/2017			LUCRATIVIDADE %	
	NOME	TIPO	PART. %	MÊS Mai/2017	ANO 2017
TIET11	AES TIETE E	UNT N2	1,262	4,89	1,72
BTOW3	B2W DIGITAL	ON NM	0,700	-5,61	26,79
BBDC3	BRADESCO	ON N1	0,986	-8,54	2,35
BBDC4	BRADESCO	PN N1	3,683	-9,35	4,65
BBAS3	BRASIL	ON EJ NM	1,585	-13,22	1,73
BRKM5	BRASKEM	PNA N1	2,974	-2,96	-3,27
BRFS3	BRF SA	ON NM	11,328	8,87	-10,22
CCRO3	CCR SA	ON NM	6,276	-6,33	5,07
CLSC4	CELESC	PN N2	0,132	6,04	19,38
CMIG4	CEMIG	PN N1	1,942	-11,62	1,79
CIEL3	CIELO	ON NM	8,644	-5,35	-0,92
CPLE6	COPEL	PNB N1	0,863	1,68	8,41
CPFE3	CPFL ENERGIA	ON NM	3,722	1,12	5,19
DTX3	DURATEX	ON NM	0,740	-10,08	18,21
ECOR3	ECORODOVIAS	ON NM	0,621	-2,54	14,10
ELET3	ELETRÓBRAS	ON N1	1,100	-23,86	-39,72
ELET6	ELETRÓBRAS	PNB N1	1,209	-19,58	-28,87
ELPL4	ELETROPOL	PN N2	0,424	-17,62	10,80
EMBR3	EMBRAER	ON NM	3,988	4,23	0,90
ENBR3	ENERGIAS BR	ON NM	0,952	-0,60	-0,45
EGIE3	ENGIE BRASIL	ON ED NM	2,073	-0,58	-3,42
FIBR3	FIBRIA	ON NM	2,889	29,29	19,19
FLRY3	FLEURY	ON NM	2,977	8,09	60,99
ITSA4	ITAUSA	PN ED N1	1,575	-9,50	10,49
ITUB3	ITAUNIBANCO	ON ED N1	0,468	-5,18	9,87
ITUB4	ITAUNIBANCO	PN ED N1	5,114	-9,42	6,95
KLBN11	KLABIN S/A	UNT N2	2,514	6,12	-4,16
LIGT3	LIGHT S/A	ON NM	0,637	-2,56	22,64
LAME3	LOJAS AMERIC	ON	0,813	-9,36	-0,40
LAME4	LOJAS AMERIC	PN	3,309	-13,30	-14,01
LREN3	LOJAS RENNER	ON NM	6,255	-1,94	26,02
MRVE3	MRV	ON NM	1,230	-6,83	-10,18
NATU3	NATURA	ON NM	1,902	-17,12	23,71
SANB11	SANTANDER BR	UNT	0,444	7,67	42,21
SULA11	SUL AMERICA	UNT N2	1,688	6,31	16,12
VIVT4	TELEF BRASIL	PN	6,591	-1,04	10,24
TIMP3	TIM PART S/A	ON NM	2,720	-3,31	27,45
WEGE3	WEG	ON NM	3,670	7,34	23,45

EMPRESA	CAPITALIZAÇÃO BURSÁTIL - 31/05/2017	
	EM R\$	EM US\$
ITAUNIBANCO	223.040.829.564,06	68.761.238.574,49
BRADESCO	166.683.025.502,96	51.386.695.903,74
SANTANDER BR	95.635.043.031,15	29.483.319.367,12
BRASIL	81.205.918.346,80	25.034.965.732,59
TELEF BRASIL	73.970.430.674,72	22.804.337.847,13
ITAUSA	66.245.347.647,94	20.478.264.219,23
CIELO	61.970.551.541,41	19.104.896.119,06
BRF SA	35.196.341.016,72	10.850.677.009,81
CCR SA	33.491.600.000,00	10.325.122.545,24
WEG	30.672.708.444,00	9.456.086.704,69
CPFL ENERGIA	26.760.978.672,34	8.250.139.862,61
BRASKEM	24.670.937.632,14	7.605.801.286,22
TIM PART S/A	24.016.642.191,68	7.404.088.599,96
LOJAS AMERIC	21.883.955.346,00	6.746.602.751,79
ENGIE BRASIL	21.651.458.508,64	6.674.926.321,37
FIBRIA	20.550.975.366,60	6.335.658.466,13
ELETRÓBRAS	19.531.908.264,33	6.021.490.354,94
LOJAS RENNER	18.752.911.634,34	5.781.333.549,45
KLABIN S/A	18.289.523.283,95	5.638.475.593,91
NATURA	14.045.462.828,48	4.330.074.553,28
EMBRAER	11.854.845.354,44	3.654.729.276,58
CEMIG	9.668.042.001,52	2.980.559.854,95
FLEURY	8.935.357.806,13	2.754.680.706,02
ENERGIAS BR	8.095.384.255,96	2.495.725.330,94
SUL AMERICA	7.035.648.322,85	2.169.019.429,31
COPEL	6.809.128.145,75	2.099.185.542,98
MRV	5.751.608.907,80	1.773.163.026,11
B2W DIGITAL	5.714.614.737,54	1.761.758.096,48
DURATEX	5.555.029.543,03	1.712.559.590,29
AES TIETE E	5.354.868.349,04	1.650.851.912,64
ECORODOVIAS	5.140.031.536,00	1.584.619.889,63
LIGHT S/A	4.341.756.137,40	1.338.519.634,18
ELETROPOL	2.107.417.350,49	649.695.517,62
CELESC	871.136.771,53	268.562.681,98
TOTAL = 34	1.165.681.416.717,74	359.367.825.852,47

VARIACÃO %	NO MÊS	NO ANO	12 MESES	ACUM.
ISE	-2,01	4,51	18,87	151,88
IBOVESPA	-4,12	4,12	29,38	96,48
IGC	-2,90	8,27	27,91	180,97
IBRX 50	-3,99	4,10	28,53	127,50

NOS ÚLTIMOS 12 MESES	
COD. MEGA	VOLATILIDADE
ELET3	53,376
CMIG4	52,752
BTOW3	52,496
ELPL4	49,806
LIGT3	48,648
ELET6	46,126
BBAS3	45,863
FIBR3	42,903
ECOR3	41,648
DTX3	41,473
CPLE6	41,432
NATU3	40,668
CCRO3	37,853
LAME4	37,810
BRKM5	37,734
SANB11	36,224
EMBR3	36,146
SULA11	35,714
CLSC4	33,233
BBDC4	32,363
KLBN11	31,753
FLRY3	31,138
LREN3	30,386
BRFS3	30,142
ITUB4	29,743
BBDC3	29,359
CIEL3	28,960
MRVE3	28,404
TIET11	28,069
WEGE3	28,023
ITSA4	28,020
LAME3	27,857
ITUB3	27,789
TIMP3	27,323
ENBR3	24,836
VIVT4	24,195
EGIE3	20,202
CPFE3	13,545

CARTEIRA TEÓRICA DE ABERTURA DE 02/05/2017				
COD. MEGA	PART. % (A)	LUC. % Mai/17 (B)	CONTRIBUIÇÃO NO ÍNDICE (A*B)	
TIET11	1,205	4,89	0,059	
BTOW3	0,725	-5,61	(0,041)	
BBDC3	1,055	-8,54	(0,090)	
BBDC4	3,974	-9,35	(0,371)	
BBAS3	1,796	-13,22	(0,238)	
BRKM5	2,996	-2,96	(0,089)	
BRFS3	10,171	8,87	0,902	
CCRO3	6,550	-6,33	(0,414)	
CLSC4	0,122	6,04	0,007	
CMIG4	2,206	-11,62	(0,256)	
CIEL3	8,929	-5,35	(0,478)	
CPLE6	0,829	1,68	0,014	
CPFE3	3,599	1,12	0,040	
DTX3	0,804	-10,08	(0,081)	
ECOR3	0,623	-2,54	(0,016)	
ELET3	1,413	-23,86	(0,337)	
ELET6	1,470	-19,58	(0,288)	
ELPL4	0,503	-17,62	(0,089)	
EMBR3	3,740	4,23	0,158	
ENBR3	0,936	-0,60	(0,006)	
EGIE3	2,078	-0,58	(0,012)	
FIBR3	2,238	29,29	0,655	
FLRY3	2,692	8,09	0,218	
ITSA4	1,704	-9,50	(0,162)	
ITUB3	0,483	-5,18	(0,025)	
ITUB4	5,521	-9,42	(0,520)	
KLBN11	2,325	6,12	0,142	
LIGT3	0,639	-2,56	(0,016)	
LAME3	0,877	-9,36	(0,082)	
LAME4	3,731	-13,30	(0,496)	
LREN3	6,236	-1,94	(0,121)	
MRVE3	1,481	-17,12	(0,254)	
NATU3	1,727	7,67	0,132	
SANB11	0,467	-6,83	(0,032)	
SULA11	1,552	6,31	0,098	
VIVT4	6,511	-1,04	(0,067)	
TIMP3	2,750	-3,31	(0,091)	
WEGE3	3,343	7,34	0,246	

NOS ÚLTIMOS 12 MESES	
COD. MEGA	BETA EM RELAÇÃO AO IBOVESPA
CMIG4	1,860
BBAS3	1,830
CPLE6	1,557
ELET3	1,530
ECOR3	1,458
CCRO3	1,455
LAME4	1,433
SANB11	1,406
LIGT3	1,391
BBDC4	1,374
NATU3	1,347
ELPL4	1,318
ELET6	1,305
ITUB4	1,281
BBDC3	1,266
BTOW3	1,256
ITSA4	1,177
DTX3	1,166
LREN3	1,157
ITUB3	1,094
BRFS3	1,005
LAME3	0,954
MRVE3	0,887
WEGE3	0,879
TIMP3	0,875
CIEL3	0,850
VIVT4	0,836
TIET11	0,780
ENBR3	0,759
EGIE3	0,750
BRKM5	0,727
SULA11	0,654
CLSC4	0,608
FLRY3	0,547
KLBN11	0,464
EMBR3	0,389
CPFE3	0,288
FIBR3	(0,330)

INFORMAÇÕES DA CARTEIRA - 31/05/2017	
% DE MAIOR PESO	11,33
% DE MENOR PESO	0,13
% DAS 5 MAIORES	39,09
% DAS 10 MAIORES	59,27

LUCRATIVIDADE MÉDIA % POR SETOR (NO MÊS)	
Alimentos	8,87
Construção e Engenharia	-17,12
Comércio	-7,55
Energia Elétrica	-5,70
Intermediários Financeiros	-8,86
Madeira e Papel	8,44
Máquinas e Equipamentos	7,34
Material de Transporte	4,23
Previdência e Seguros	6,31
Prods. de Uso Pessoal e de Limpeza	7,67
Químicos	-2,96
Saúde	8,09
Serviços Financeiros Diversos	-5,35
Telefonia Fixa	-1,04
Telefonia Móvel	-3,31
Transporte	-4,44