



Definição – Catálogo de Mensagens

Data: 01/06/2022

iMercado – Empréstimo de Ativos

iMercado – Empréstimo de Ativos

Relatório de Definições de Mensagens

Este documento descreve um conjunto de definições de mensagens desenvolvidas pela B3 a serem utilizadas no processo de corretagem de empréstimo de ativos do iMercado.



Histórico de Revisão

Data	Versão	Descrição
09/04/2019	1.0	Versão inicial
30/08/2019	1.1	Alteração na mensagem imb.523.01 e imb.524.01. Criação das mensagens imb.527.01, imb.528.01 e imb.529.01.
03/09/2019	1.2	Alterações nas mensagens imb.525.01 e imb.527.01
16/09/2019	1.3	Alterações nas mensagens imb.523.01, imb.524.01, imb.527, imb.528.01 e imb.529.01.
22/11/2019	1.4	Alterações nas mensagens imb.523.01, imb.524.01, imb526.01, imb527.01 e imb528.01.
29/04/2021	1.5	Projeto TPF: - Alterações na mensagem imb.523.01 - Alterações na mensagem imb.524.01
01/06/2022	1.6	Alterações nas mensagens imb.523.01 e imb.524.01
A Definir	1.7	Alterações nas mensagens imb.523.01, imb.524.01, imb.525, imb.526 e imb.529.



Versão de Schema

A versão deste catálogo contempla as versões abaixo dos schemas XSDs.

Nome Mensagem	Versão Schema XSD
imb.523.01	1.7
imb.524.01	1.6
imb.525.01	1.2
imb.526.01	1.1
imb.527.01	1.3
imb.528.01	1.2
imb.529.01	1.1



Conteúdo

Histórico de Revisão	2
Versão de Schema	3
Visão geral	7
<i>Escopo</i>	7
<i>Lista de Mensagens</i>	8
<i>Como Ler</i>	10
Fluxos de Mensagens	11
<i>Informa Contrato de Empréstimo de Ativos com Corretagem</i>	11
Introdução	11
Cenário 1: Participante Executor informa corretagem de contrato – sem Carrying – Aprovado pelo Agente de Custódia	11
Cenário 2: Participante Executor informa corretagem de contrato – sem Carrying – Reprovado pelo ACST	13
Cenário 3: Participante Carrying informa corretagem de contrato – Aprovado	15
Cenário 4: Participante Executor informa corretagem de contrato – Reprovado pelo Carrying	17
Cenário 5: Participante Carrying informa corretagem de contrato – Reprovado pelo Agente de Custódia	20
Cenário 6: Participante Carrying aprova/reprova corretagem do Participante Executor – com Erro	23
<i>Informa Contrato de Empréstimo de Ativos a ser Liquidado com Corretagem</i>	24
Introdução	24
Cenário 1: Participante Carrying informa valores a liquidar – Aprovado pelo Agente de Custódia	24
Cenário 2: Participante Carrying informa valores a liquidar – Reprovado pelo Agente de Custódia	26
imb.523.01 – SecuritiesLendingContractInvoiceDetails	28



Funcionalidade da mensagem.....	28
Regras.....	28
Estrutura da Mensagem – SecuritiesLendingContractInvoiceDetails (imb.523.01)	28
imb.524.01 - SecuritiesLendingSettlementContractInvoiceDetails	46
Funcionalidade da mensagem.....	46
Regras.....	46
Estrutura da mensagem – SecuritiesLendingSettlementContractInvoiceDetails (imb.524.01)	46
imb.525.01 – SecuritiesLendingContractInvoiceApprovalRequest	66
Funcionalidade da mensagem.....	66
Regras.....	66
Estrutura da mensagem SecuritiesLendingContractInvoiceApprovalRequest (imb.525)	66
imb.526.01 – SecuritiesLendingContractInvoiceApprovalResponse.....	70
Funcionalidade da mensagem.....	70
Regras.....	70
Estrutura da mensagem SecuritiesLendingContractInvoiceApprovalResponse (imb.526.01)	70
imb.527.01 – SecuritiesLendingContractInvoiceCancellation.....	75
Funcionalidade da mensagem.....	75
Regras.....	75
Estrutura da mensagem SecuritiesLendingContractInvoiceCancellation (imb.527)	75
imb.528.01 – SecuritiesLendingSettlementContractInvoiceCancellation.....	81
Funcionalidade da mensagem.....	81
Regras.....	81



Definição – Catálogo de Mensagens

Data: 01/06/2022

iMercado – Empréstimo de Ativos

Estrutura da mensagem SecuritiesLendingSettlementContractInvoiceCancellation (imb.528)	81
imb.529.01 – SecuritiesLendingSettlementContractInvoiceApprovalResponse.....	86
Funcionalidade da mensagem.....	86
Regras.....	86
Estrutura da mensagem SecuritiesLendingSettlementContractInvoiceCancellation (imb.529)	86



Definição – Catálogo de Mensagens

Data: 01/06/2022

iMercado – Empréstimo de Ativos

Visão geral

Escopo

Este documento descreve o conjunto de definições de mensagens desenvolvidas pela B3 que serão utilizadas nos fluxos de pre-matching do iMercado.

Os cenários de negócios foram modelados e uma série de mensagens XML foi concebida. No devido tempo, essas mensagens serão submetidas à ISO20022, órgão de registro, para aprovação. Cada cenário de negócio é representado por um fluxo de trabalho padronizado e um número fixo de mensagens normatizadas.



Lista de Mensagens

1. **SecuritiesLendingContractInvoiceDetails <imb.523.01>**

A mensagem SecuritiesLendingContractInvoiceDetails é enviada pelo Participante Executor ou Participante Carrying ao Agente de Custódia e Gestor por meio do iMercado e detalha informações de contrato de empréstimo de ativos com corretagem.

2. **SecuritiesLendingSettlementContractInvoiceDetails <imb.524>**

A mensagem SecuritiesLendingSettlementContractInvoiceDetails é enviada pelo Participante Carrying ao Agente de Custódia e Gestor por meio do iMercado e detalha as informações de contrato de empréstimo de ativos a ser liquidado com corretagem.

3. **SecuritiesLendingContractInvoiceApprovalRequest <imb.525>**

A mensagem SecuritiesLendingContractInvoiceApprovalRequest é enviada pelo Participante Executor ao Participante Carrying por meio do iMercado para informar sua corretagem.

4. **SecuritiesLendingContractInvoiceApprovalResponse <imb.526.01>**

A mensagem SecuritiesLendingContractInvoiceApprovalResponse é enviada pelo Participante Carrying ao Participante Executor e pelo Agente de Custódia ao Participante Carrying por meio do iMercado para aprovar/reprovar corretagem trafegada na imb.525 e imb.523.

5. **SecuritiesLendingContractInvoiceCancellation <imb.527>**

A mensagem SecuritiesLendingContractInvoiceCancellation é enviada pelo Participante Carrying ao Participante Executor e Agente de Custódia por meio do iMercado para informar cancelamento de corretagem trafegada na imb.525 e imb.523.



Definição – Catálogo de Mensagens

Data: 01/06/2022

iMercado – Empréstimo de Ativos

6. SecuritiesLendingSettlementContractInvoiceCancellation <imb.528>

A mensagem SecuritiesLendingSettlementContractInvoiceCancellation é enviada pelo Participante Carrying ao Agente de Custódia e Gestor por meio do iMercado para informar cancelamento de corretagem trafegada na imb.524.

7. SecuritiesLendingSettlementContractInvoiceApprovalResponse <imb.529>

A mensagem SecuritiesLendingSettlementContractInvoiceApprovalResponse é enviada pelo Agente de Custódia ao Participante Carrying por meio do iMercado para aprovar/reprovar a corretagem trafegada na mensagem imb.524.



Definição – Catálogo de Mensagens

Data: 01/06/2022

iMercado – Empréstimo de Ativos

Como Ler

UML (Unified Modeling Language) tem sido usada para descrever modelos lógicos e de negócios. Como o entendimento de UML não é um requisito para a discussão de padrões de negócios, o formato de dados para as mensagens é apresentado de uma forma mais amigável. Esta forma de representação é gerada automaticamente a partir dos modelos, garantindo assim, a coerência absoluta entre as informações do modelo e a norma publicada.



Fluxos de Mensagens

Informa Contrato de Empréstimo de Ativos com Corretagem

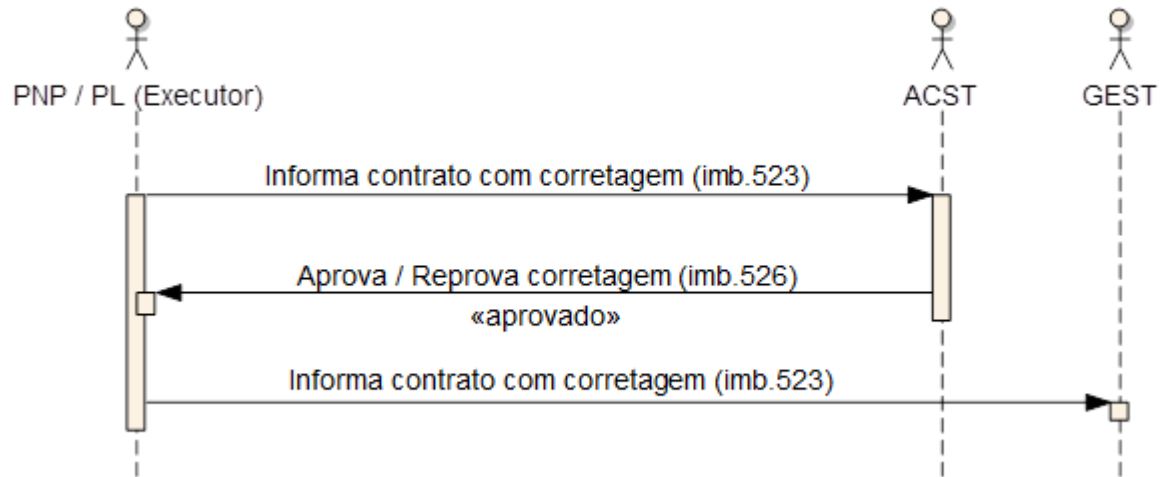
Introdução

Este fluxo ilustra o uso da mensagem SecuritiesLendingContractInvoiceDetails em típicos cenários sequenciais para informar ao Agente de Custódia e Gestor os dados de contrato de empréstimo de ativos com corretagem.

Cenário 1: Participante Executor informa corretagem de contrato – sem Carrying – Aprovado pelo Agente de Custódia

Este cenário é básico e o mais elementar para informar ao Agente de Custódia e Gestor os dados de contrato de empréstimo de ativos com corretagem – sem Carrying.

- O Participante Executor envia a mensagem SecuritiesLendingContractInvoiceDetails <imb.523.01> ao Agente de Custódia, informando contrato de empréstimo de ativos com corretagem;
- O Agente de Custódia envia a mensagem SecuritiesLendingContractInvoiceApprovalResponse <imb.526> ao Participante Executor, aprovando ou reprovando a corretagem – aprovado;
- O Participante Executor envia a mensagem SecuritiesLendingContractInvoiceDetails <imb.523.01> ao Gestor, informando contrato de empréstimo de ativos com corretagem.

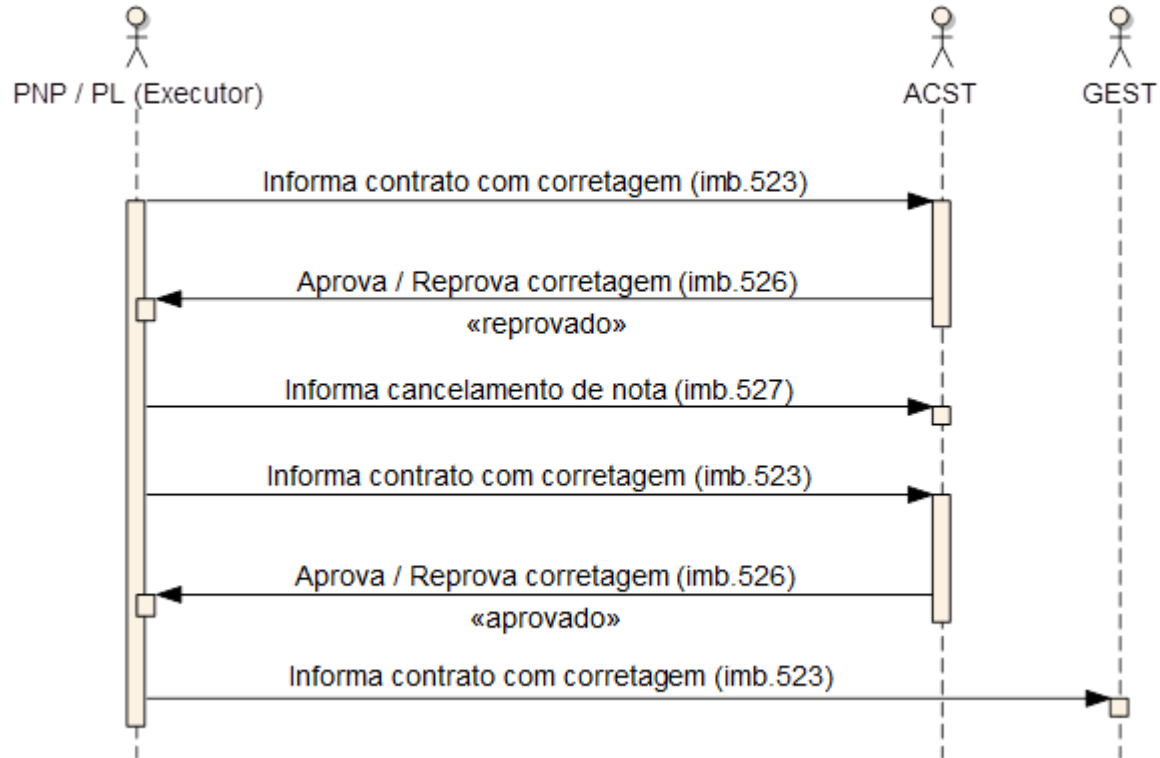
sd Informa contrato com corretagem - sem Carrying - aprovado pelo ACST



Cenário 2: Participante Executor informa corretagem de contrato – sem Carrying – Reprovado pelo ACST

Este cenário é básico e o mais elementar para informar ao Agente de Custódia e Gestor os dados de contrato de empréstimo de ativos com corretagem – sem Carrying.

- O Participante Executor envia a mensagem SecuritiesLendingContractInvoiceDetails <imb.523> ao Agente de Custódia, informando contrato de empréstimo de ativos com corretagem;
- O Agente de Custódia envia a mensagem SecuritiesLendingContractInvoiceApprovalResponse <imb.526> ao Participante Executor, aprovando ou reprovando a corretagem – reprovado;
- O Participante Executor envia a mensagem SecuritiesLendingContractInvoiceCancellation <imb.527> ao Agente de Custódia, informando cancelamento de corretagem de contrato de empréstimo de ativos;
- O Participante Executor envia a mensagem SecuritiesLendingContractInvoiceDetails <imb.523> ao Agente de Custódia, informando contrato de empréstimo de ativos com corretagem;
- O Agente de Custódia envia a mensagem SecuritiesLendingContractInvoiceApprovalResponse <imb.526> ao Participante Executor, aprovando ou reprovando a corretagem – aprovado;
- O Participante Executor envia a mensagem SecuritiesLendingContractInvoiceDetails <imb.523> ao Gestor, informando contrato de empréstimo de ativos com corretagem.

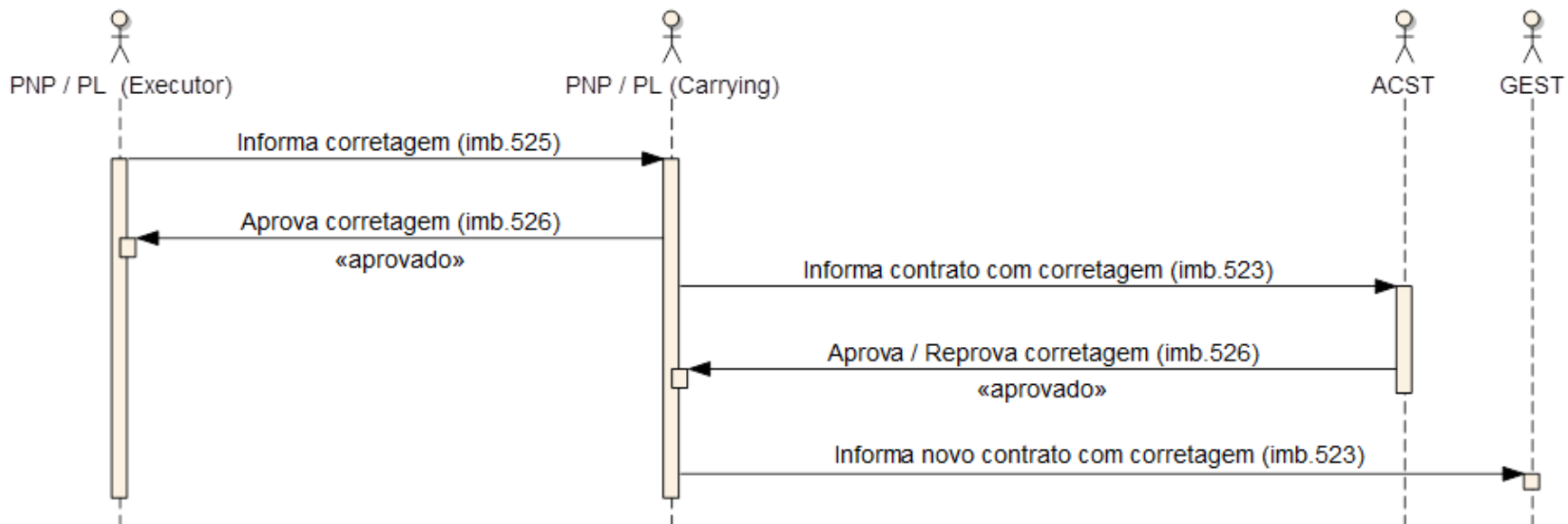
sd Informa contrato com corretagem - sem Carrying - reprovado pelo ACST



Cenário 3: Participante Carrying informa corretagem de contrato – Aprovado

Este cenário é básico e o mais elementar para informar ao Agente de Custódia e Gestor os dados de contrato de empréstimo de ativos com corretagem – com Carrying.

- O Participante Executor envia a mensagem SecuritiesLendingContractInvoiceApprovalRequest <imb.525> ao Participante Carrying informando sua corretagem;
- O Participante Carrying envia a mensagem SecuritiesLendingContractInvoiceApprovalResponse <imb.526> ao Participante Executor aprovando ou reprovando a corretagem - aprovado;
- O Participante Carrying envia a mensagem SecuritiesLendingContractInvoiceDetails <imb.523.01> ao Agente de Custódia, informando contrato de empréstimo de ativos com corretagem;
- O Agente de Custódia envia a mensagem SecuritiesLendingContractInvoiceApprovalResponse <imb.526.01> ao Participante Executor aprovando ou reprovando a corretagem - aprovado;
- O Participante Executor envia a mensagem SecuritiesLendingContractInvoiceDetails <imb.523> ao Gestor, informando contrato de empréstimo de ativos com corretagem.

sd Informa contrato com corretagem - com Carrying - aprovado pelo ACST



Cenário 4: Participante Executor informa corretagem de contrato – Reprovado pelo Carrying

Este cenário é básico e o mais elementar para informar ao Agente de Custódia e Gestor os dados de contrato de empréstimo de ativos com corretagem – com Carrying .

- O Participante Executor envia a mensagem SecuritiesLendingContractInvoiceApprovalRequest <imb.525> ao Participante Carrying informando sua corretagem;
- O Participante Carrying envia a mensagem SecuritiesLendingContractInvoiceApprovalResponse <imb.526.01> ao Participante Executor aprovando ou reprovando a corretagem - reprovado;
- O Participante Executor envia a mensagem SecuritiesLendingContractInvoiceCancellation <imb.527> ao Participante Carrying, informando cancelamento de corretagem de contrato de empréstimo de ativos;
- O Participante Executor envia a mensagem SecuritiesLendingContractInvoiceApprovalRequest <imb.525> ao Participante Carrying informando sua corretagem;
- O Participante Carrying envia a mensagem SecuritiesLendingContractInvoiceApprovalResponse <imb.526.01> ao Participante Executor aprovando ou reprovando a corretagem - aprovado;
- O Participante Carrying envia a mensagem SecuritiesLendingContractInvoiceDetails <imb.523.01> ao Agente de Custódia, informando contrato de empréstimo de ativos com corretagem;
- O Agente de Custódia envia a mensagem SecuritiesLendingContractInvoiceApprovalResponse <imb.526.01> ao Participante Executor aprovando ou reprovando a corretagem - aprovado;

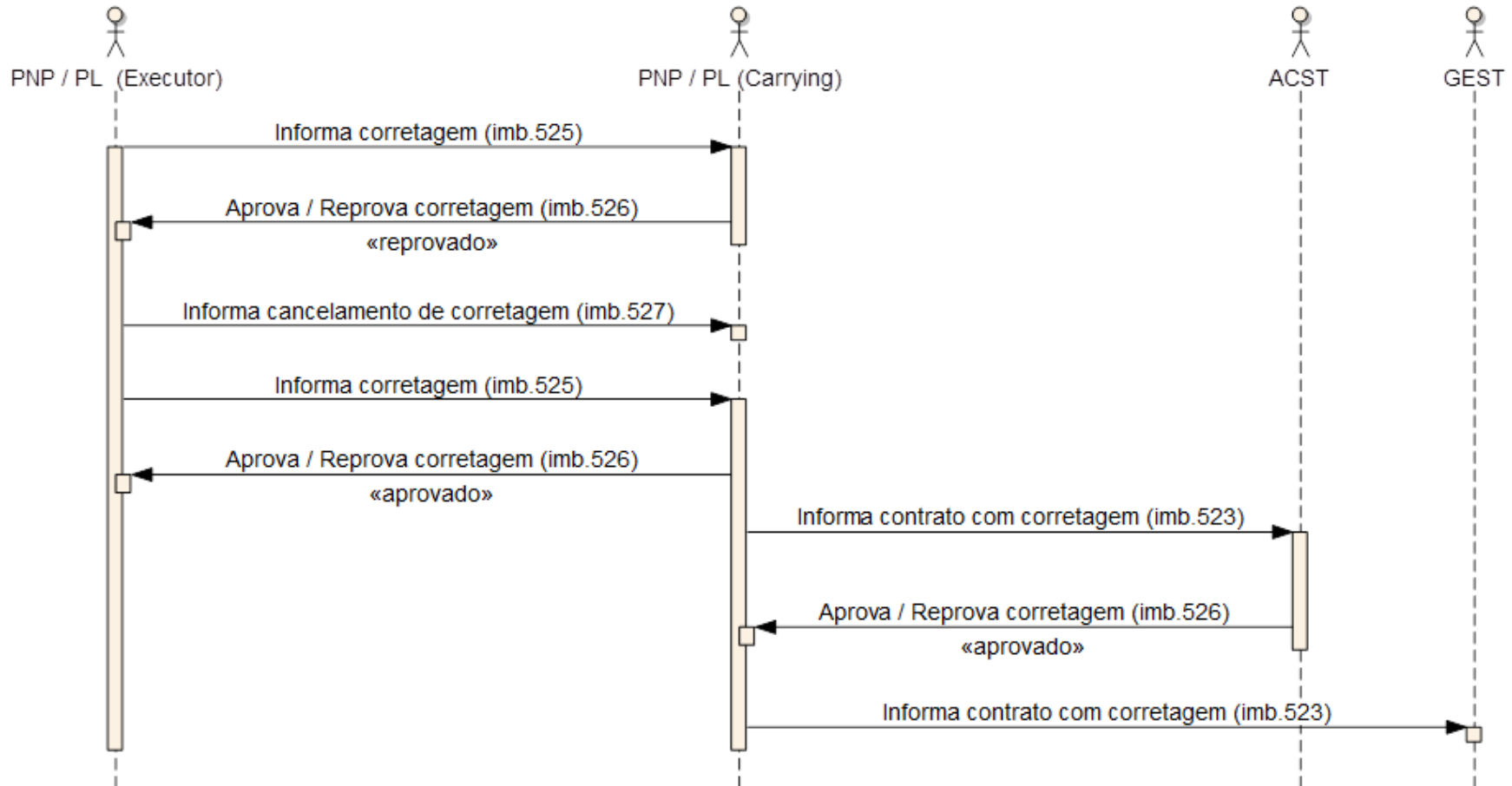


Definição – Catálogo de Mensagens

Data: 01/06/2022

iMercado - Empréstimo de Ativos

- O Participante Executor envia a mensagem SecuritiesLendingContractInvoiceDetails <imb.523.01> ao Gestor, informando contrato de empréstimo de ativos com corretagem.

sd Informa contrato com corretagem - com Carrying - reprovado pelo Carrying



Cenário 5: Participante Carrying informa corretagem de contrato – Reprovado pelo Agente de Custódia

Este cenário é básico e o mais elementar para informar ao Agente de Custódia e/ou Gestor os dados de contrato de empréstimo de ativos com corretagem – com Carrying .

- O Participante Executor envia a mensagem SecuritiesLendingContractInvoiceApprovalRequest <imb.525> ao Participante Carrying informando sua corretagem;
- O Participante Carrying envia a mensagem SecuritiesLendingContractInvoiceApprovalResponse <imb.526> ao Participante Executor aprovando ou reprovando a corretagem - aprovado;
- O Participante Carrying envia a mensagem SecuritiesLendingContractInvoiceDetails <imb.523> ao Agente de Custódia informando contrato de empréstimo de ativos com corretagem;
- O Agente de Custódia envia a mensagem SecuritiesLendingContractInvoiceApprovalResponse <imb.526> ao Participante Executor aprovando ou reprovando a corretagem - reprovado;
- O Participante Executor envia a mensagem SecuritiesLendingContractInvoiceCancellation <imb.527> ao Agente de Custódia, informando cancelamento de corretagem de contrato de empréstimo de ativos;
- O Participante Executor envia a mensagem SecuritiesLendingContractInvoiceDetails <imb.523> ao Gestor informando contrato de empréstimo de ativos com corretagem;
- O Agente de Custódia envia a mensagem SecuritiesLendingContractInvoiceApprovalResponse <imb.526> ao Participante Executor aprovando ou reprovando a corretagem – aprovado;

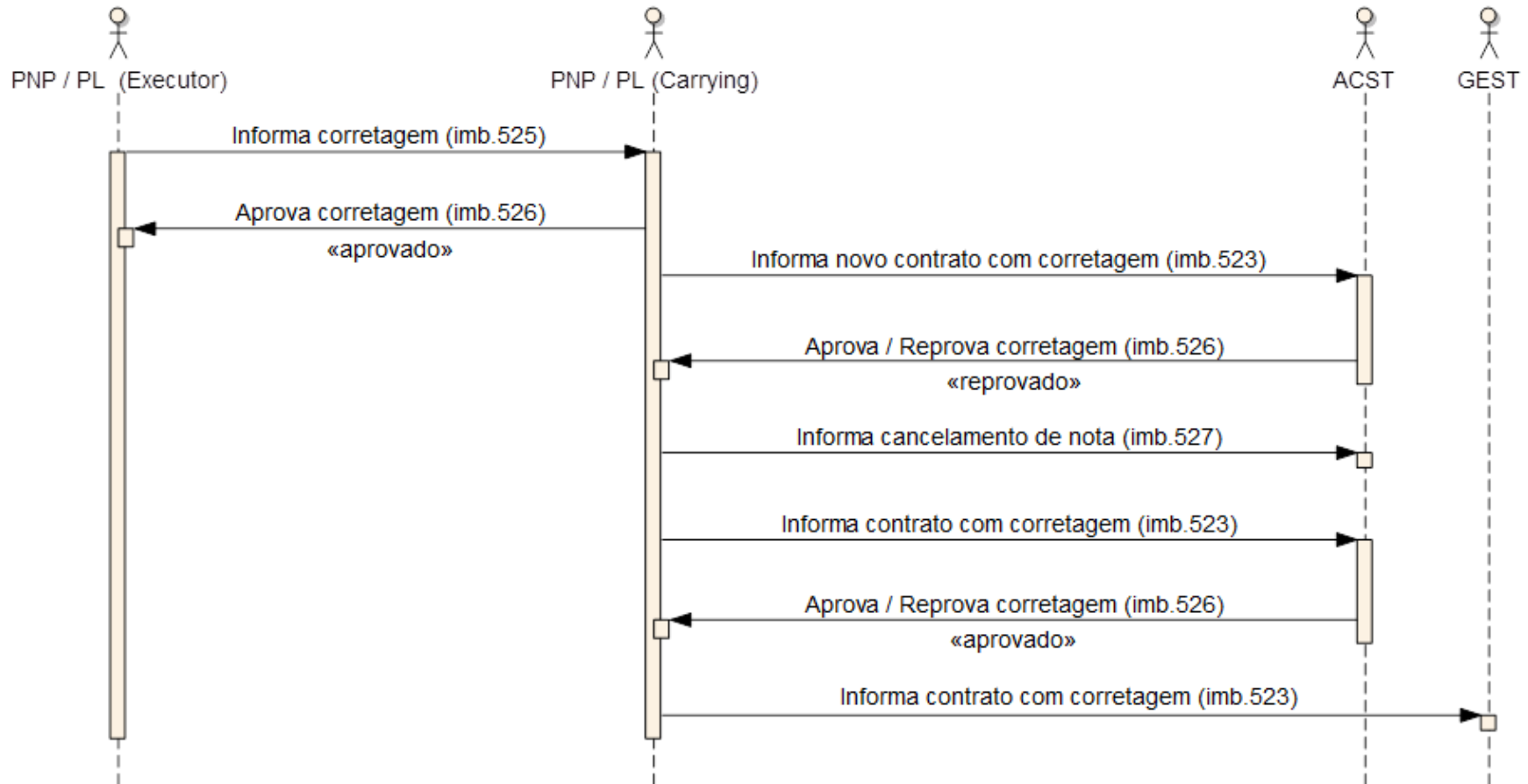


Definição – Catálogo de Mensagens

Data: 01/06/2022

iMercado - Empréstimo de Ativos

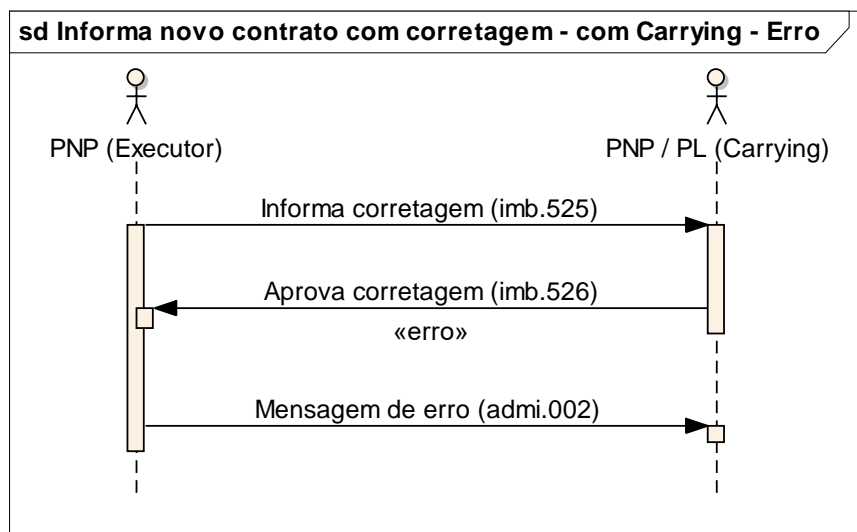
- O Participante Executor envia a mensagem SecuritiesLendingContractInvoiceDetails <imb.523.01> ao Gestor, informando contrato de empréstimo de ativos com corretagem.

sd Informa contrato com corretagem - com Carrying - reprovado pelo ACST

Cenário 6: Participante Carrying aprova/reprova corretagem do Participante Executor – com Erro

Este cenário é básico e o mais elementar para informar ao Participante Carrying os dados de novo contratos de empréstimo de ativos com corretagem – com erro.

- O Participante Executor envia a mensagem SecuritiesLendingContractInvoiceApprovalRequest <imb.525> ao Participante Carrying informando sua corretagem;
- O Participante Carrying envia a mensagem SecuritiesLendingContractInvoiceApprovalResponse <imb.526> ao Participante Executor aprovando/reprovando a corretagem com erro;
- O Participante Executor envia a mensagem de erro (admi.002.001.01) com o código referente ao motivo da rejeição.





Informa Contrato de Empréstimo de Ativos a ser Liquidado com Corretagem

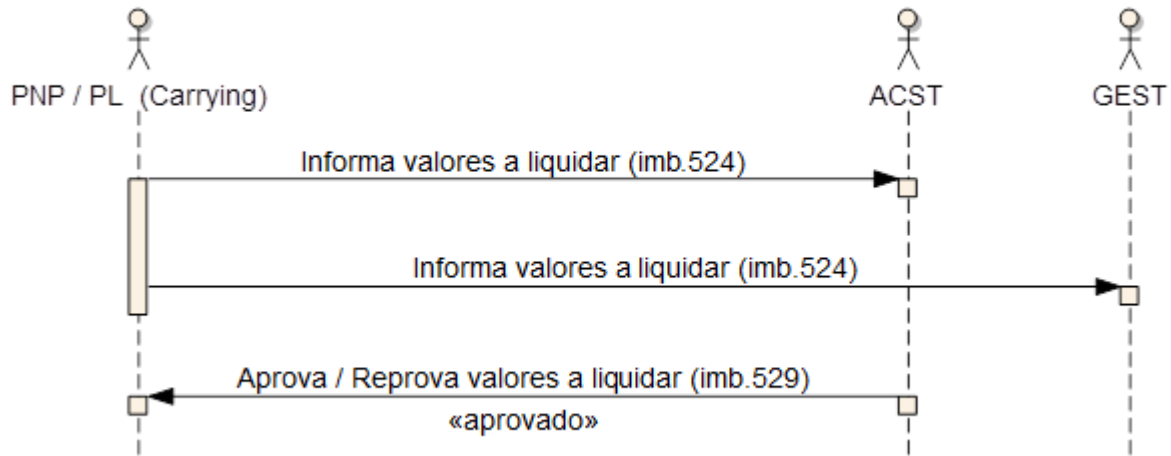
Introdução

Este fluxo ilustra o uso da mensagem SecuritiesLendingSettlementContractInvoiceDetails em típicos cenários sequenciais para informar ao Agente de Custódia e Gestor os dados de contrato de empréstimo de ativos a ser liquidado com corretagem.

Cenário 1: Participante Carrying informa valores a liquidar – Aprovado pelo Agente de Custódia

Este cenário é básico e o mais elementar para informar ao Agente de Custódia e Gestor os dados de contrato de empréstimo de ativos a ser liquidado com corretagem.

- O Participante Carrying envia a mensagem SecuritiesLendingSettlementContractInvoiceDetails <imb.524> ao Agente de Custódia e Gestor, informando contrato de empréstimo de ativos a ser liquidado com corretagem;
- O Agente de Custódia envia a mensagem SecuritiesLendingSettlementContractInvoiceApprovalResponse <imb.529> ao Participante Carrying, aprovando ou reprovando a corretagem – aprovado.

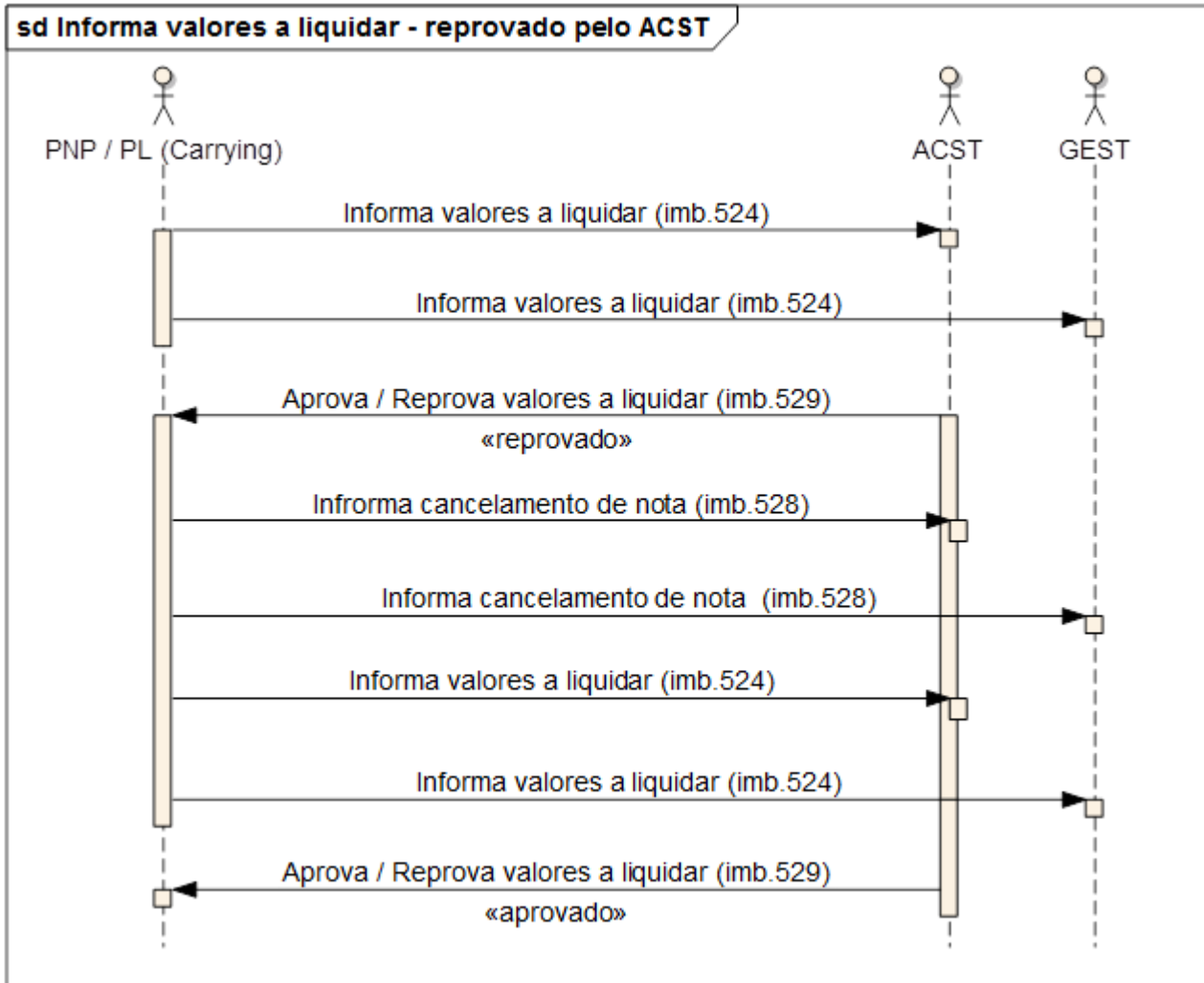
sd Informa valores a liquidar - aprovado pelo ACST



Cenário 2: Participante Carrying informa valores a liquidar – Reprovado pelo Agente de Custódia

Este cenário é básico e o mais elementar para informar ao Agente de Custódia e Gestor os dados de contrato de empréstimo de ativos a ser liquidado com corretagem.

- O Participante Carrying envia a mensagem SecuritiesLendingSettlementContractInvoiceDetails <imb.524> ao Agente de Custódia e Gestor, informando contrato de empréstimo de ativos a ser liquidado com corretagem;
- O Agente de Custódia envia a mensagem SecuritiesLendingSettlementContractInvoiceApprovalResponse <imb.529> ao Participante Carrying, aprovando ou reprovando a corretagem – reprovado;
- O Participante Carrying envia a mensagem SecuritiesLendingSettlementContractInvoiceCancellation <imb.528> ao Agente de Custódia e Gestor, informando cancelamento de corretagem de contrato de empréstimo de ativos;
- O Participante Carrying envia a mensagem SecuritiesLendingSettlementContractInvoiceDetails <imb.524> ao Agente de Custódia e Gestor, informando contrato de empréstimo de ativos a ser liquidado com corretagem;
- O Agente de Custódia envia a mensagem SecuritiesLendingSettlementContractInvoiceApprovalResponse <imb.529> ao Participante Carrying, aprovando ou reprovando a corretagem – aprovado.





imb.523.01 – SecuritiesLendingContractInvoiceDetails

Funcionalidade da mensagem

A mensagem SecuritiesLendingContractInvoiceDetails é enviada pelo Participante Executor ou Participante Carrying ao Agente de Custódia e Gestor por meio do iMercado e detalha informações de contrato de empréstimo de ativos com corretagem.

Regras

R1: Preenchido somente no caso de AnonymityIndicator igual a "false" e somente para o Participante Executor.

R2: Para o lado doador do contrato, valores disponíveis de preenchimento ("true" ou "false") e para os demais, preenchimento default = "false".

R3: Preenchido somente quando o contrato já sofreu renovação

R4: Somente aplicável aos mercados oriundos de tela de negociação de empréstimo.

R5: Se o bloco BrokerageTransactionDetails não estiver preenchido, este atributo é determinado por "Corretagem em percentual cobrado pelo PNP/PL sobre a taxa de remuneração do doador do contrato".

R6: O preenchimento deste bloco é indicado aos modelos de corretagens derivados do External - ExternalBrokerageModel relacionado no arquivo ExternalCodeLists_iMercado.xls e utilização de cap/Floor Value.

Estrutura da Mensagem – SecuritiesLendingContractInvoiceDetails (imb.523.01)

INDEX	OR	Message Item	Tag	Mult.	Data Type	Data Type Details	Description	Descrição	Regra
1.0		Identification	Id	[1..1]	+		Identification assigned by the participant is sending this message.	Identificação atribuída pelo participante que está enviando essa mensagem.	
1.1		TransactionIdentification	Txid	[1..1]	Max35Text	string maxLength = 35 minLength = 1	Unique transaction ID, known by the participant.	Identificação única da transação, conhecida pelo participante.	
2.0		PartyInformation	PtyInf	[1..1]	+		Provides details about the party identification.	Fornecer detalhes de identificação do participante.	
2.1		PartyIdentification	PtyId	[1..1]	+		Provides details about the party identification.	Fornecer detalhes de identificação do participante.	



INDEX	OR	Message Item	Tag	Mult.	Data Type	Data Type Details	Description	Descrição	Regra
2.1.1		ProprietaryIdentification	PrtryId	[1..1]	+		Unique and unambiguous identifier, as assigned to a financial institution using a proprietary identification scheme.	Identificação única atribuída a uma instituição usando um schema de identificação proprietária.	
2.1.1.1		Identification	Id	[1..1]	Max35Text	string maxLength = 35 minLength = 1	<p>Unique and unambiguous identifier, as assigned to a financial institution using a proprietary identification scheme.</p> <p>This field requires an external code list. Those codes and values have been made external spreadsheet files to allow a flexible maintenance according to the updates requirements from B3. In this case the external identification is ExternaliMercadoRole in the file ExternalCodeLists_iMERCADO.xls.</p> <p>The identification of the party must be informed in the standard below: Role+PartyIdentification e.g 3-123456, where 3 means TP (Trading Participant).</p>	<p>Identificação única como é conhecida uma instituição usando um schema de identificação proprietária.</p> <p>Este campo requer uma lista de código externo. Esses códigos e valores foram feitos em planilhas externas para permitir a manutenção de acordo com os requisitos de atualizações da B3. Neste caso, o externo é ExternaliMercadoRole no arquivo ExternalCodeLists_iMERCADO.xls.</p> <p>A identificação do participante precisa ser informada no padrão abaixo:</p> <p>Categoria+Identificação do Participante ex: 3-123456, onde 3 significa PNP (Participante de Negociação Pleno).</p>	
2.1.1.2		Issuer	Issr	[1..1]	Max35Text	string maxLength = 35 minLength = 1	Entity that assigns the identification.e.g iMercado. This field requires an external code list. Those codes and values have been made external spreadsheet files to allow a flexible maintenance according to the updates requirements. In this case the external is ExternalIssuerCode in the file ExternalCodeLists_iMERCADO.xls	Entidade que emitiu a identificação.Ex: iMercado. Este campo requer uma lista de código externo. Esses códigos e valores foram feitos em planilhas externas para permitir a manutenção flexível de acordo com os requisitos de atualizações. Neste caso o externo é ExternalIssuerCode no arquivo ExternalCodeLists_iMERCADO.xls.	
2.1.1.3		SchemeName	SchmeNm	[1..1]	Max35Text	string maxLength = 35 minLength = 1	Identification type code. E.g. CÓDIGO PARTICIPANTE IMERCADO. This field requires an external code list. Those codes and values have been made external spreadsheet files to allow a flexible	Código do tipo de documento. Ex: CÓDIGO PARTICIPANTE IMERCADO. Este campo requer uma lista de código externo. Esses códigos e valores foram feitas em	



INDEX	OR	Message Item	Tag	Mult.	Data Type	Data Type Details	Description	Descrição	Regra
							maintenance according to the updates requirements. In this case the external is ExternalIdentificationTypeCode in the file ExternalCodeLists_iMERCADO.xls.	planilhas externas para permitir a manutenção flexível de acordo com os requisitos de atualizações. Neste caso o externo é ExternalIdentificationTypeCode no arquivo ExternalCodeLists_iMERCADO.xls.	
2.2		AccountIdentification	AcctId	[1..1]	+		Provides account identification.	Fornece dados de identificação da conta.	
2.2.1		Proprietary	Prtry	[1..1]	+		Unique identifier for an account. It is assigned by the account servicer using a proprietary identification scheme.	Identificador único para uma conta, usando um schema de identificação proprietária.	
2.2.1.1		Identification	Id	[1..1]	Max35Text	string maxLength = 35 minLength = 1	Number account identification. Unique identification for the account investors. e.g 115 = Account Number	Número de identificação da conta. Identificação única para a conta do investidor. Ex: 115 = Número da Conta	
3.0		CustodianInformation	CtdnInf	[1..1]	+		Provides custodian information.	Fornece informações do custodiante e conta.	
3.1		PartyIdentification	PtyId	[1..1]	+		Provides details about the party identification.	Fornece detalhes de identificação do participante.	
3.1.1		ProprietaryIdentification	PrtryId	[1..1]	+		Unique and unambiguous identifier, as assigned to a financial institution using a proprietary identification scheme.	Identificação única atribuída a uma instituição usando um schema de identificação proprietária.	
3.1.1.1		Identification	Id	[1..1]	Max35Text	string maxLength = 35 minLength = 1	Unique and unambiguous identifier, as assigned to a financial institution using a proprietary identification scheme. This field requires an external code list. Those codes and values have been made external spreadsheet files to allow a flexible maintenance according to the updates requirements from B3. In this case the external identification is ExternaliMercadoRole in the file ExternalCodeLists_iMERCADO.xls. The identification of the party must be informed in the standard below:	Identificação única como é conhecida uma instituição usando um schema de identificação proprietária. Este campo requer uma lista de código externo. Esses códigos e valores foram feitos em planilhas externas para permitir a manutenção de acordo com os requisitos de atualizações da B3. Neste caso, o externo é ExternaliMercadoRole no arquivo ExternalCodeLists_iMERCADO.xls. A identificação do participante	



INDEX	OR	Message Item	Tag	Mult.	Data Type	Data Type Details	Description	Descrição	Regra
							Role+PartyIdentification e.g 3-123456, where 3 means TP (Trading Participant).	precisa ser informada no padrão abaixo: Categoria+Identificação do Participante ex: 3-123456, onde 3 significa PNP (Participante de Negociação Pleno).	
3.1.1.2		Issuer	Issr	[1..1]	Max35Text	string maxLength = 35 minLength = 1	Entity that assigns the identification.e.g iMercado. This field requires an external code list. Those codes and values have been made external spreadsheet files to allow a flexible maintenance according to the updates requirements. In this case the external is ExternalIssuerCode in the file ExternalCodeLists_iMERCADO.xls	Entidade que emitiu a identificação.Ex: iMercado. Este campo requer uma lista de código externo. Esses códigos e valores foram feitas em planilhas externas para permitir a manutenção flexível de acordo com os requisitos de atualizações. Neste caso o externo é ExternalIssuerCode no arquivo ExternalCodeLists_iMERCADO.xls.	
3.1.1.3		SchemaName	SchmeNm	[1..1]	Max35Text	string maxLength = 35 minLength = 1	Identification type code. E.g. CÓDIGO PARTICIPANTE IMERCADO. This field requires an external code list. Those codes and values have been made external spreadsheet files to allow a flexible maintenance according to the updates requirements. In this case the external is ExternalIdentificationTypeCode in the file ExternalCodeLists_iMERCADO.xls.	Código do tipo de documento. Ex: CÓDIGO PARTICIPANTE IMERCADO. Este campo requer uma lista de código externo. Esses códigos e valores foram feitas em planilhas externas para permitir a manutenção flexível de acordo com os requisitos de atualizações. Neste caso o externo é ExternalIdentificationTypeCode no arquivo ExternalCodeLists_iMERCADO.xls.	
3.2		AccountIdentification	AcctId	[1..1]	+		Provides account identification.	Fornece dados de identificação da conta.	
3.2.1		Proprietary	Prtry	[1..1]	+		Unique identifier for an account. It is assigned by the account servicer using a proprietary identification scheme.	Identificador único para uma conta, usando um schema de identificação proprietária.	
3.2.1.1		Identification	Id	[1..1]	Max35Text	string maxLength = 35 minLength = 1	Number account identification. Unique identification for the account investors. e.g 115 = Account Number	Número de identificação da conta. Identificação única para a conta do investidor. Ex: 115 = Número da Conta	



INDEX	OR	Message Item	Tag	Mult.	Data Type	Data Type Details	Description	Descrição	Regra
4.0		SecuritiesLendingDetails	SctiesLndgDtls	[1..1]	+		Provides details about securities lending.	Fornecer detalhes sobre o aluguel de ativos.	
4.1		FinancialInstrumentIdentification	FinInstrmld	[1..1]	+		Provides Financial Instrument Identification.	Informação de identificação do instrumento financeiro.	
4.1.1		OtherIdentification	Othrlid	[1..1]	+		Identification of a security by proprietary or domestic identification scheme.	Identificação proprietária de um instrumento.	
4.1.1.1		Identification	Id	[1..1]	Max35Text	string maxLength = 35 minLength = 1	Identification of a security.	Identificação de um instrumento.	
4.1.1.2		Type	Tp	[1..1]	+		Identification type.	Tipo da identificação.	
4.1.1.2.1		Proprietary	Prtry	[1..1]	Max35Text	string maxLength = 35 minLength = 1	Unique and unambiguous identification source using a proprietary identification scheme. Valid Values: 8. (Security source).	Identificação única e inequívoca usando um esquema de identificação proprietária. Valores válidos 8. (Security source).	
4.1.2		PlaceOfListing	PlcOfLstg	[1..1]	+		Market on which the security is listed.	Mercado em que o instrumento está listado.	
4.1.2.1		MarketIdentifierCode	MktldrCd	[1..1]	MICIdentifier	string pattern = [A-Z0-9]{4,4}	Market Identifier Code. Identification of the exchange as stipulated in the ISO 10383 standard "Codes for exchanges and market identifications". This tag is optional and if no Securities Exchange is provided - it is assumed to be a B3 instrument. Default Value = "BVMF" (SecurityExchange)	Código identificador da bolsa em que o instrumento está listado. Identificação do mercado financeiro, conforme estipulado na norma ISO 10383 . Default = "BVMF".	
4.2		TradeRegistrationOrigin	TradRegnOrgn	[0..1]	Max50Text	string minLength = 1 maxLength = 50	Indicates trade session origin. E.g. DMA1, DMA3, REPS, COL00, COL01, CME, etc.	Indica a sessão de origem de negociação. Exemplos: DMA1, DMA3, REPS, COL00, COL01, CME, etc.	
4.3		TradeDate	TradDt	[1..1]	ISODate	date	Provides the date and time of trade transaction.	Fornecer data e hora do pregão.	
4.4		TradeIdentification	Tradld	[1..1]	Max35Text	string maxLength = 35 minLength = 1	Trade Identification.	Identificação da negociação.	



INDEX	OR	Message Item	Tag	Mult.	Data Type	Data Type Details	Description	Descrição	Regra
4.5		SecurityLendingContractType	SctyLndgCtrctTp	[1..1]	ExternalSecurityLendingContractTypeCode	int	Security lending contract type. This field requires an external code list. Those codes and values have been made external spreadsheet files to allow a flexible maintenance according to the updates requirements from B3. In this case the external is ExternalSecurityLendingContractTypeCode in the file ExternalCodeLists_iMERCADO.xls.	Tipo de contrato para títulos de empréstimo. Este campo requer uma lista de código externo. Esses códigos e valores foram feitas em planilhas externas para permitir a manutenção flexível de acordo com os requisitos de atualizações da B3. Neste caso o externo é ExternalSecurityLendingContractTypeCode no arquivo ExternalCodeLists_iMERCADO.xls.	
4.6		OfferingNumber	OfferngNb	[1..1]	Number	int fractionDigits = 0 totalDigits = 18	It indicates the original offering code.	Código da oferta.	
4.7		SecuritiesFinancingTradeIdentification	SctiesFinngTradId	[1..1]	Max35Text	string maxLength = 35 minLength = 1	Contract number.	Identificação do contrato de aluguel de ativos.	
4.8		SecuritiesFinancingTradePreviousIdentification	SctiesFinngTradPrvsId	[0..1]	Max35Text	string maxLength = 35 minLength = 1	Previous contract number.	Número do contrato anterior.	
4.9		SideLenderBorrower	SdLndrBrrwr	[1..1]	ExternalSideLenderBorrowerCode	int	Side lender or borrower of offer. This field requires a list of external code. These codes and values were made in external spreadsheets to enable flexible maintenance in accordance with the requirements of the B3 updates. In this case the external file is in ExternalSideLenderBorrowerCode ExternalCodeLists_iMERCADO.xls	Lado tomador ou doador da oferta. Este campo requer uma lista de código externo. Esses códigos e valores foram feitos em planilhas externas para permitir a manutenção de acordo com os requisitos de atualizações da B3. Neste caso o externo é ExternalSideLenderBorrowerCode no arquivo ExternalCodeLists_iMERCADO.xls.	



INDEX	OR	Message Item	Tag	Mult.	Data Type	Data Type Details	Description	Descrição	Regra
4.10		UnderlyingFinancialInstrumentIdentification	UndrlygFinInstrmld	[1..1]	+		Provides details about the security identification.	Fornecer detalhes da identificação do instrumento (subjacente).	
4.10.1		OtherIdentification	Othrlid	[1..1]	+		Identification of a security by proprietary or domestic identification scheme.	Identificação proprietária de um instrumento.	
4.10.1.1		Identification	Id	[1..1]	Max35Text	string maxLength = 35 minLength = 1	Identification of a security.	Identificação de um instrumento.	
4.10.1.2		Type	Tp	[1..1]	+		Identification type.	Tipo da identificação.	
4.10.1.2.1		Proprietary	Prtry	[1..1]	Max35Text	string maxLength = 35 minLength = 1	Unique and unambiguous identification source using a proprietary identification scheme. Valid Values: 8. (Security source).	Identificação única e inequívoca usando um esquema de identificação proprietária. Valores válidos 8. (Security source).	
4.10.2		PlaceOfListing	PlcOfLstg	[1..1]	+		Market on which the security is listed.	Mercado em que o instrumento está listado.	
4.10.2.1		MarketIdentifierCode	MktldrCd	[1..1]	MICIdentifier	string pattern = [A-Z0-9]{4,4}	Market Identifier Code. Identification of the exchange as stipulated in the ISO 10383 standard "Codes for exchanges and market identifications". This tag is optional and if no Securities Exchange is provided - it is assumed to be a B3 instrument. Default Value = "BVMF" (SecurityExchange)	Código identificador da bolsa em que o instrumento está listado. Identificação do mercado financeiro, conforme estipulado na norma ISO 10383. Default = "BVMF".	
4.11		UnderlyingSecurityIdentification	UndrlygScityld	[1..1]	+		This block contains the underlying ticker symbol.	Este bloco contém informações do código de negociação (subjacente).	
4.11.1		ISIN	ISIN	[1..1]	ISINIdentifier	string pattern = [A-Z0-9]{12,12}	International Securities Identification Number (ISIN). A numbering system designed by the United Nation's International Organisation for Standardisation (ISO). The ISIN is composed of a 2-character prefix representing the country of issue, followed by the national security number (if one exists), and a check digit. Each country has a national numbering agency that assigns ISIN numbers for securities in that country.	INTERNATIONAL SECURITIES IDENTIFICATION NUMBER – É uma padronização internacional na codificação de títulos financeiros, atribuindo a cada ativo um código único de identificação. O código para os títulos e valores mobiliários brasileiros apresenta a estrutura BR AAAA BBB CC 7, onde: a) os dois primeiros caracteres (BR)	



INDEX	OR	Message Item	Tag	Mult.	Data Type	Data Type Details	Description	Descrição	Regra
								<p>identificam o código do BRASIL;</p> <p>b) os quatro caracteres (AAAA) são alfanuméricos e identificam o emissor;</p> <p>c) os três caracteres (BBB) são alfanuméricos e identificam o tipo de ativo, podendo ter sequência automática na segunda posição (sequência 1) e na terceira posição (sequência 2) ou não ter qualquer sequência;</p> <p>d) os dois caracteres (CC) são alfanuméricos e identificam a espécie, quando se tratar de ações, ou representam uma sequência automática, para identificar cada emissão de título e valor mobiliário, quando se tratar de outras categorias; e</p> <p>e) o último caractere (7) é o dígito de controle.</p>	
4.11.2		TickerSymbol	TckrSym mb	[1..1]	TickerIdentifier	string maxLength = 35 minLength = 1	Ticker that identifies a stock traded on a stock exchange. The Ticker Symbol is a short and convenient way of identifying a stock.	Letras que identificam uma ação negociada em bolsa de valores. O código de negociação composto pelas letras é uma forma curta e conveniente de identificar uma ação. Ex:BVMF3	
4.11.3		SelicCode	SelicCd	[0..1]	Max6Text	string minLength = 1 maxLength = 6	Code that identifies the title in SELIC (Special System of Clearance and Custody). The SELIC is the central depository of securities issued by the Treasury and the Central Bank of Brazil and under that condition, processes the issue, redemption, payment of interest and custody of securities.	Código que identifica o título no SELIC (Sistema Especial de Liquidação e Custódia). O SELIC é o depositário central dos títulos emitidos pelo Tesouro e do Banco Central do Brasil e nessa condição, processa a emissão, resgate, pagamento de juros e custódia de títulos.	



INDEX	OR	Message Item	Tag	Mult.	Data Type	Data Type Details	Description	Descrição	Regra
4.11.4		MaturityDate	MtrtyDt	[0..1]	ISODate	date	Date of instrument expiration.	Data de vencimento do instrumento.	
4.12		UnderlyingFinancialInstrumentAttributes	UndrlygFinInstrmAttrbts	[0..1]	+		Elements characterising a financial instrument.	Elementos característicos de um instrumento financeiro (subjacente).	
4.12.1		DistributionIdentification	DstrbntnlD	[0..1]	int	int	Distribution code of the paper corresponding to the active state of law.	Número de distribuição do papel.	
4.12.2		CurrentFactor	CurFctr	[0..1]	BaseOneRate	decimal fractionDigits = 10 totalDigits = 11	Rate expressed as a decimal between 0 and 1 defining the outstanding principal of the financial instrument (for factored securities).	Fator de cotação do instrumento.	
4.13		UnderlyingInstrumentInformation	Undrlyglnstrmlnfo	[1..1]	+		Provides Instrument Information.	Informações de instrumento (subjacente).	
4.13.1		ReferencePrice	RefPric	[1..1]	B3ActiveCurrencyAndAmount13_6	decimal fractionDigits = 6 minInclusive = 0 totalDigits = 19	Provides the last price of paper traded on the exchange.	Fornecer o último preço do papel negociado na bolsa.	
4.14		ExpiryDate	XpryDt	[1..1]	ISODate	date	Expiration date of the contract.	Data de vencimento do contrato.	
4.15		MinimumDateForCallback	MinDtForCallBck	[1..1]	ISODate	date	This is the minimum date at which the borrower is not allowed to give back the securities. Additionally this date represents the minimum date when the lender can ask for early settlement and for both sides (lender/borrower) make a renewal request.	Esta é a data mínima (carência) em que o participante tomador é obrigado a permanecer com o contrato de empréstimo de título aluguel de ativos. A data de carência também é a data mínima para o doador pedir liquidação antecipada e para ambos os lados solicitarem uma renovação.	
4.16		SubAccount	SubAcct	[1..1]	Max5Text	string maxLength = 5 minLength = 1	Sub account identification.	Identificação da carteira na depositária.	



INDEX	OR	Message Item	Tag	Mult.	Data Type	Data Type Details	Description	Descrição	Regra
4.17		InitialQuantity	InitQty	[1..1]	DecimalNumber	decimal fractionDigits = 17 totalDigits = 18	Initial quantity of the contract.	Quantidade inicial do contrato.	
4.18		RenewalQuantity	RenwQty	[1..1]	DecimalNumber	decimal fractionDigits = 17 totalDigits = 18	Quantity contract renewal.	Quantidade renovada do contrato.	
4.19		RequestedRenewalQuantity	ReqdRenwQty	[1..1]	DecimalNumber	decimal fractionDigits = 17 totalDigits = 18	Requested renewal quantity.	Quantidade em renovação do contrato.	
4.20		SettledQuantity	SttldQty	[1..1]	RestrictedFINDecimalNumber	decimal fractionDigits = 14 totalDigits = 14	Total quantity of securities that were settled.	Quantidade total de títulos liquidados.	
4.21		RequestedSettledQuantity	ReqdSttldQty	[1..1]	int	int	Provides requested settled quantity.	Quantidade com liquidação antecipada solicitada.	
4.22		CurrentQuantity	CurQty	[1..1]	DecimalNumber	decimal fractionDigits = 17 totalDigits = 18	Current quantity of the contract.	Quantidade atual do contrato.	
4.23		PaymentType	PmtTp	[1..1]	ExternalPaymentTypeCode	int	Settlement type. This field requires a list of external code. These codes and values were made in external spreadsheets to enable flexible maintenance in accordance with the requirements of the B3 updates. In this case the external file is in ExternalPaymentTypeCode ExternalCodeLists_iMERCADO.xls	Tipo de liquidação. Este campo requer uma lista de código externo. Esses códigos e valores foram feitos em planilhas externas para permitir a manutenção de acordo com os requisitos de atualizações da B3. Neste caso o externo é ExternalPaymentTypeCode no arquivo ExternalCodeLists_iMERCADO.xls.	



INDEX	OR	Message Item	Tag	Mult.	Data Type	Data Type Details	Description	Descrição	Regra
4.24		EarlyClosingIndicator	EarlyClosingInd	[1..1]	YesNoIndicator	boolean	It indicates whether the contract can or cannot be settled before the expiry date.	Indica se o contrato pode ou não ser liquidado antecipadamente pelo doador.	
4.25		TenderOfferEarlySettlementIndicator	TndrOfferEarlySttlmInd	[1..1]	YesNoIndicator	boolean	Indicator of early settlement in the case of Tender Offer.	Indicador de liquidação antecipada em caso de OPA.	
4.26		RepoInformation	RepoInf	[0..1]	+		Provides information about Repo.	Fornecer informações sobre compromissada de TPF.	
4.26.1		BorrowerEarlySettlementIndicator	BrrwrEarlySttlmInd	[1..1]	YesNoIndicator	boolean	Indicator of early settlement permission by the buyer.	Indicador de permissão de liquidação antecipada pelo comprador.	
4.27		GrossAmount	GrssAmt	[0..1]	+		This block informs the gross trade amount.	Este bloco informa o volume negociado.	
4.27.1		Amount	Amt	[1..1]	ActiveOrHistoricCurrencyAndAmount	decimal fractionDigits = 5 minInclusive = 0 totalDigits = 18	Amount of money in the cash entry.	Valor em moeda.	
4.28		SecuritiesLendingRate	SctiesLndgRate	[0..1]	PercentageRate	decimal fractionDigits = 10 totalDigits = 11	Fee of remuneration charged by the contract lender. Rate expressed as a percentage, that is, in hundredths, for example, 0.7 is 7/10 of a percent, and 7.0 is 7%.	Taxa de remuneração cobrada pelo doador do contrato. Taxa expressa em porcentagem, ou seja, em centésimos, por exemplo, 0.7 é 7/10 de um por cento e 7.0 é 7%.	
4.29	{OR	SecuritiesLendingRatePercentage	SctiesLndgRatePctg	[1..1]	PercentageRate	decimal fractionDigits = 10 totalDigits = 11	Brokerage in percentage charged by PNP/PL. Rate expressed as a percentage, that is, in hundredths, for example, 0.7 is 7/10 of a percent, and 7.0 is 7%.	Corretagem em percentual cobrado pelo PNP/PL. Taxa expressa em porcentagem, ou seja, em centésimos, por exemplo, 0.7 é 7/10 de um por cento e 7.0 é 7%.	R5
4.30	OR}	SecuritiesLendingFixedValue	SctiesLndgFxdVal	[1..1]	ActiveCurrencyAndAmount	decimal fractionDigits = 5 minInclusive = 0	Brokerage in financial amount (fixed amount) charged by the PNP/PL.	Corretagem em valor financeiro (valor fixo) cobrado pelo PNP/PL.	



INDEX	OR	Message Item	Tag	Mult.	Data Type	Data Type Details	Description	Descrição	Regra
						totalDigits = 18			
4.31		IndexPercentage	IndxPctg	[0..1]	RestrictedBVMFActiveAnd4DecimalQuantity	decimal fractionDigits = 4 totalDigits = 12	Percentage of correction index.	Percentual do índice de correção.	
4.32		IndexFinancialInstrumentIdentification	IndxFinInstrmId	[0..1]	+		Provides the Index Instrument of the financial leg of a repo contract.	Fornecer o instrumento de indexação da perna financeira de um contrato de empréstimo compromissado.	
4.32.1		OtherIdentification	OthrId	[1..1]	+		Identification of a security by proprietary or domestic identification scheme.	Identificação proprietária de um instrumento.	
4.32.1.1		Identification	Id	[1..1]	Max35Text	string maxLength = 35 minLength = 1	Identification of a security.	Identificação de um instrumento.	
4.32.1.2		Type	Tp	[1..1]	+		Identification type.	Tipo da identificação.	
4.32.1.2.1		Proprietary	Prtry	[1..1]	Max35Text	string maxLength = 35 minLength = 1	Unique and unambiguous identification source using a proprietary identification scheme. Valid Values: 8. (Security source).	Identificação única e inequívoca usando um esquema de identificação proprietária. Valores válidos 8. (Security source).	
4.32.2		PlaceOfListing	PlcOfLstg	[1..1]	+		Market on which the security is listed.	Mercado em que o instrumento está listado.	
4.32.2.1		MarketIdentifierCode	MktldrCd	[1..1]	MICIdentifier	string pattern = [A-Z0-9]{4,4}	Market Identifier Code. Identification of the exchange as stipulated in the ISO 10383 standard "Codes for exchanges and market identifications". This tag is optional and if no Securities Exchange is provided - it is assumed to be a B3 instrument. Default Value = "BVMF" (SecurityExchange)	Código identificador da bolsa em que o instrumento está listado. Identificação do mercado financeiro, conforme estipulado na norma ISO 10383 . Default = "BVMF".	
4.33		ExecutionParticipantInformation	ExctnPtcptInf	[1..1]	+		Provides details about the party execution information.	Fornecer informações sobre a identificação do participante executor.	



INDEX	OR	Message Item	Tag	Mult.	Data Type	Data Type Details	Description	Descrição	Regra
4.33.1		PartyIdentification	Ptyld	[1..1]	+		Provides details about the party identification.	Fornecer detalhes de identificação do participante.	
4.33.1.1		ProprietaryIdentification	Prtryld	[1..1]	+		Unique and unambiguous identifier, as assigned to a financial institution using a proprietary identification scheme.	Identificação única atribuída a uma instituição usando um schema de identificação proprietária.	
4.33.1.1.1		Identification	ld	[1..1]	Max35Text	string maxLength = 35 minLength = 1	<p>Unique and unambiguous identifier, as assigned to a financial institution using a proprietary identification scheme.</p> <p>This field requires an external code list. Those codes and values have been made external spreadsheet files to allow a flexible maintenance according to the updates requirements from B3. In this case the external identification is ExternaliMercadoRole in the file ExternalCodeLists_iMERCADO.xls.</p> <p>The identification of the party must be informed in the standard below: Role+PartyIdentification e.g 3-123456, where 3 means TP (Trading Participant).</p>	<p>Identificação única como é conhecida uma instituição usando um schema de identificação proprietária.</p> <p>Este campo requer uma lista de código externo. Esses códigos e valores foram feitos em planilhas externas para permitir a manutenção de acordo com os requisitos de atualizações da B3. Neste caso, o externo é ExternaliMercadoRole no arquivo ExternalCodeLists_iMERCADO.xls.</p> <p>A identificação do participante precisa ser informada no padrão abaixo:</p> <p>Categoria+Identificação do Participante ex: 3-123456, onde 3 significa PNP (Participante de Negociação Pleno).</p>	
4.33.1.1.2		Issuer	Issr	[1..1]	Max35Text	string maxLength = 35 minLength = 1	Entity that assigns the identification.e.g iMercado. This field requires an external code list. Those codes and values have been made external spreadsheet files to allow a flexible maintenance according to the updates requirements. In this case the external is ExternalIssuerCode in the file ExternalCodeLists_iMERCADO.xls	Entidade que emitiu a identificação.Ex: iMercado. Este campo requer uma lista de código externo. Esses códigos e valores foram feitas em planilhas externas para permitir a manutenção flexível de acordo com os requisitos de atualizações. Neste caso o externo é ExternalIssuerCode no arquivo ExternalCodeLists_iMERCADO.xls.	



INDEX	OR	Message Item	Tag	Mult.	Data Type	Data Type Details	Description	Descrição	Regra
4.33.1.1.3		SchemeName	SchmeNm	[1..1]	Max35Text	string maxLength = 35 minLength = 1	Identification type code. E.g. CODIGO PARTICIPANTE IMERCADO. This field requires an external code list. Those codes and values have been made external spreadsheet files to allow a flexible maintenance according to the updates requirements. In this case the external is ExternalIdentificationTypeCode in the file ExternalCodeLists_iMERCADO.xls.	Código do tipo de documento. Ex: CÓDIGO PARTICIPANTE IMERCADO. Este campo requer uma lista de código externo. Esses códigos e valores foram feitas em planilhas externas para permitir a manutenção flexível de acordo com os requisitos de atualizações. Neste caso o externo é ExternalIdentificationTypeCode no arquivo ExternalCodeLists_iMERCADO.xls.	
4.33.2		AccountIdentification	AcctId	[1..1]	+		Provides account identification.	Fornece dados de identificação da conta.	
4.33.2.1		Proprietary	Prtry	[1..1]	+		Unique identifier for an account. It is assigned by the account servicer using a proprietary identification scheme.	Identificador único para uma conta, usando um schema de identificação proprietária.	
4.33.2.1.1		Identification	Id	[1..1]	Max35Text	string maxLength = 35 minLength = 1	Number account identification. Unique identification for the account investors. e.g 115 = Account Number	Número de identificação da conta. Identificação única para a conta do investidor. Ex: 115 = Número da Conta	
4.34		CounterPartyIdentification	CntrPtyId	[0..1]	+		Provides details about the counterparty identification.	Fornece detalhes de identificação da contraparte.	R1
4.34.1		ProprietaryIdentification	PrtryId	[1..1]	+		Unique and unambiguous identifier, as assigned to a financial institution using a proprietary identification scheme.	Identificação única atribuída a uma instituição usando um schema de identificação proprietária.	
4.34.1.1		Identification	Id	[1..1]	Max35Text	string maxLength = 35 minLength = 1	Unique and unambiguous identifier, as assigned to a financial institution using a proprietary identification scheme. This field requires an external code list. Those codes and values have been made external spreadsheet files to allow a flexible maintenance according to the updates requirements from B3. In this case the external identification is ExternaliMercadoRole in the file ExternalCodeLists_iMERCADO.xls.	Identificação única como é conhecida uma instituição usando um schema de identificação proprietária. Este campo requer uma lista de código externo. Esses códigos e valores foram feitos em planilhas externas para permitir a manutenção de acordo com os requisitos de atualizações da B3. Neste caso, o externo é ExternaliMercadoRole no arquivo	



INDEX	OR	Message Item	Tag	Mult.	Data Type	Data Type Details	Description	Descrição	Regra
							The identification of the party must be informed in the standard below: Role+PartyIdentification e.g 3-123456, where 3 means TP (Trading Participant).	ExternalCodeLists_iMERCADO.xls. A identificação do participante precisa ser informada no padrão abaixo: Categoria+Identificação do Participante ex: 3-123456, onde 3 significa PNP (Participante de Negociação Pleno).	
4.34.1.2		Issuer	Issr	[1..1]	Max35Text	string maxLength = 35 minLength = 1	Entity that assigns the identification.e.g iMercado. This field requires an external code list. Those codes and values have been made external spreadsheet files to allow a flexible maintenance according to the updates requirements. In this case the external is ExternalIssuerCode in the file ExternalCodeLists_iMERCADO.xls	Entidade que emitiu a identificação.Ex: iMercado. Este campo requer uma lista de código externo. Esses códigos e valores foram feitas em planilhas externas para permitir a manutenção flexível de acordo com os requisitos de atualizações. Neste caso o externo é ExternalIssuerCode no arquivo ExternalCodeLists_iMERCADO.xls.	
4.34.1.3		SchemeName	SchmeNm	[1..1]	Max35Text	string maxLength = 35 minLength = 1	Identification type code. E.g. CÓDIGO PARTICIPANTE IMERCADO. This field requires an external code list. Those codes and values have been made external spreadsheet files to allow a flexible maintenance according to the updates requirements. In this case the external is ExternalIdentificationTypeCode in the file ExternalCodeLists_iMERCADO.xls.	Código do tipo de documento. Ex: CÓDIGO PARTICIPANTE IMERCADO. Este campo requer uma lista de código externo. Esses códigos e valores foram feitas em planilhas externas para permitir a manutenção flexível de acordo com os requisitos de atualizações. Neste caso o externo é ExternalIdentificationTypeCode no arquivo ExternalCodeLists_iMERCADO.xls.	
4.35		AnonymityIndicator	AnmtyInd	[1..1]	YesNoIndicator	boolean	Anonymous contract indicator.	Indicador de contrato anônimo.	
4.36		NetResultIdentification	NetRsltId	[0..1]	Max35Text	string maxLength = 35 minLength = 1	Unique Identifier for the Net Result.	Identidade única do resultado líquido.	



INDEX	OR	Message Item	Tag	Mult.	Data Type	Data Type Details	Description	Descrição	Regra
4.37		ContractUpdate Type	CtrctUp dTp	[0..1]	ExternalContractUpdateTypeCode	int	Indicates the contract's update type. This field requires a list of external code. These codes and values were made in external spreadsheets to enable flexible maintenance in accordance with the requirements of the B3 updates. In this case the external file is in ExternalContractUpdateTypeCode ExternalCodeLists_iMERCADO.xls	Tipo de atualização de contrato. Este campo requer uma lista de código externo. Esses códigos e valores foram feitos em planilhas externas para permitir a manutenção de acordo com os requisitos de atualizações da B3. Neste caso, o externo é ExternalContractUpdateTypeCode no arquivo ExternalCodeLists_iMERCADO.xls.	
4.38		ContractIdentification	CtrctId	[0..1]	+		Unique transaction ID generated by the B3 to modification contract, renewal contract or early settlement contract.	Identificação única da transação, gerada pela B3 para a alteração do contrato, renovação do contrato ou liquidação antecipada do contrato.	
4.38.1		AccountServiceTransactionIdentification	AcctSvc rTxId	[1..1]	Max35Text	string maxLength = 35 minLength = 1	Unambiguous identification of the transaction.	Identificação inequívoca da transação	
4.39		EletronicTrades Information	EltcTrds Inf	[0..1]	+		Provides information about eletronic trades.	Fornecer informações sobre negociação eletrônica.	R4
4.39.1		BuySideIndicator	BuySdInd	[1..1]	YesNoIndicator	boolean	Indicates whether the original contract was generated from an automated session.	Indica se o contrato original foi gerado oriundo de sessão automatizada.	
4.39.2		OfferingCertificateIndicator	Offerng CertInd	[1..1]	YesNoIndicator	boolean	Indicates whether the offer is of the certified type.	Indica se a oferta doadora é do tipo certificada.	R2
4.40		OriginalContractType	OrgnlCtr ctTp	[0..1]	ExternalSecurityLendingContractTypeCode	int	Original Contract Type. This field requires an external code list. Those codes and values have been made external spreadsheet files to allow a flexible maintenance according to the updates requirements from B3. In this case the external is SecurityLendingContractTypeCode in the file ExternalCodeLists_iMERCADO.xls.	Tipo do contrato original. Este campo requer uma lista de código externo. Esses códigos e valores foram feitas em planilhas externas para permitir a manutenção flexível de acordo com os requisitos de atualizações da B3. Neste caso o externo é SecurityLendingContractTypeCode	R3



INDEX	OR	Message Item	Tag	Mult.	Data Type	Data Type Details	Description	Descrição	Regra
								no arquivo ExternalCodeLists_iMERCADO.xls.	
4.41		RequestDate	ReqDt	[0..1]	ISODate	date	Date of the renewal, early settlement, change request.	Data da solicitação da renovação de contrato, liquidação antecipada ou alteração de contrato.	
4.42		BrokerageTransactionDetails	BrkrTx Dtls	[0..1]	+		Provides details about brokerage transaction.	Fornecer detalhes sobre a transação de corretagem.	R6
4.42.1		BrokerageModelType	BrkrMd ITp	[1..1]	ExternalBrokerageModelTypeCode	int	Brokerage Model Type. This field requires a list of external code. These codes and values were made in external spreadsheets to enable flexible maintenance in accordance with the requirements of the B3 updates. In this case the external file is ExternalBrokerageModelTypeCode in ExternalCodeLists_iMERCADO.xls	Tipo de modelo de corretagem. Este campo requer uma lista de código externo. Esses códigos e valores foram feitos em planilhas externas para permitir a manutenção de acordo com os requisitos de atualizações da B3. Neste caso o externo é ExternalBrokerageModel no arquivo ExternalCodeLists_iMERCADO.xls.	
4.42.2		ExecutorSecuritiesLendingNetRate	ExcrSctiesLndg NetRate	[0..1]	PercentageRate	decimal fractionDigits = 10 totalDigits = 11	PNP net brokerage fee in relation to the lender's remuneration rate. Rate expressed as a percentage, that is, in hundredths, for example, 0.7 is 7/10 of a percent, and 7.0 is 7%.	Taxa de corretagem líquida do PNP em relação a taxa de remuneração do doador. Taxa expressa em porcentagem, ou seja, em centésimos, por exemplo, 0.7 é 7/10 de um por cento e 7.0 é 7%.	
4.42.3		CarryingSecuritiesLendingNetRate	CrygSctiesLndg NetRate	[0..1]	PercentageRate	decimal fractionDigits = 10 totalDigits = 11	PL net brokerage fee in relation to the lender's remuneration rate. Rate expressed as a percentage, that is, in hundredths, for example, 0.7 is 7/10 of a percent, and 7.0 is 7%.	Taxa de corretagem líquida do PL em relação a taxa de remuneração do doador. Taxa expressa em porcentagem, ou seja, em centésimos, por exemplo, 0.7 é 7/10 de um por cento e 7.0 é 7%.	
4.42.4		CapValue	CapVal	[0..1]	ActiveCurrencyAndAmount	decimal fractionDigits = 5	Cap - Minimum financial value to be charged as a brokerage.	Cap - Valor financeiro mínimo a ser cobrado como corretagem.	



INDEX	OR	Message Item	Tag	Mult.	Data Type	Data Type Details	Description	Descrição	Regra
						minInclusive = 0 totalDigits = 18			
4.42.5		FloorValue	FlrVal	[0..1]	ActiveCurrencyAndAmount	decimal fractionDigits = 5 minInclusive = 0 totalDigits = 18	Floor - Maximum financial value to be charged as a brokerage.	Floor - Valor financeiro máximo a ser cobrado como corretagem.	
4.42.6		InvoiceSettlementDate	InvcSttlmDt	[0..1]	ISODate	date	Brokerage settlement date.	Data de liquidação da corretagem.	



imb.524.01 - SecuritiesLendingSettlementContractInvoiceDetails

Funcionalidade da mensagem

A mensagem SecuritiesLendingSettlementContractInvoiceDetails é enviada pelo Participante Carrying ao Agente de Custódia e Gestor por meio do iMercado e detalha as informações de contrato de empréstimo de ativos a ser liquidado com corretagem.

Regras

R1: Somente aplicável aos mercados oriundos de tela de negociação de empréstimo.

R2: Preenchido somente quando o contrato já sofreu renovação.

R3: Se o bloco BrokerageTransactionDetails não estiver preenchido, este atributo é determinado por “Corretagem em percentual cobrado pelo PNP/PL sobre a taxa de remuneração do doador do contrato”.

R4: O preenchimento deste bloco é indicado aos modelos de corretagens derivados do External - ExternalBrokerageModel relacionado no arquivo ExternalCodeLists_iMercado.xls e utilização de cap/Floor Value.

Estrutura da mensagem – SecuritiesLendingSettlementContractInvoiceDetails (imb.524.01)

INDEX	OR	Message Item	Tag	Mult.	Data Type	Data Type Details	Description	Descrição	Regra
1.0		Identification	Id	[1..1]	+		Identification assigned by the participant is sending this message.	Identificação atribuída pelo participante que está enviando essa mensagem.	
1.1		TransactionIdentification	Txid	[1..1]	Max35Text	string maxLength = 35 minLength = 1	Unique transaction ID, known by the participant.	Identificação única da transação, conhecida pelo participante.	
2.0		PartyInformation	PtyInf	[1..1]	+		Provides details about the party identification.	Fornecer detalhes de identificação do participante.	
2.1		PartyIdentification	PtyId	[1..1]	+		Provides details about the party identification.	Fornecer detalhes de identificação do participante.	
2.1.1		ProprietaryIdentification	PrtryId	[1..1]	+		Unique and unambiguous identifier, as assigned to a financial institution using a proprietary identification scheme.	Identificação única atribuída a uma instituição usando um schema de identificação proprietária.	
2.1.1.1		Identification	Id	[1..1]	Max35Text	string maxLength =	Unique and unambiguous identifier, as assigned to a financial institution using a	Identificação única como é conhecida uma instituição usando	



INDEX	OR	Message Item	Tag	Mult.	Data Type	Data Type Details	Description	Descrição	Regra
						35 minLength = 1	<p>proprietary identification scheme.</p> <p>This field requires an external code list. Those codes and values have been made external spreadsheet files to allow a flexible maintenance according to the updates requirements from B3. In this case the external identification is ExternaliMercadoRole in the file ExternalCodeLists_iMERCADO.xls.</p> <p>The identification of the party must be informed in the standard below: Role+PartyIdentification e.g 3-123456, where 3 means TP (Trading Participant).</p>	<p>um schema de identificação proprietária.</p> <p>Este campo requer uma lista de código externo. Esses códigos e valores foram feitos em planilhas externas para permitir a manutenção de acordo com os requisitos de atualizações da B3. Neste caso, o externo é ExternaliMercadoRole no arquivo ExternalCodeLists_iMERCADO.xls.</p> <p>A identificação do participante precisa ser informada no padrão abaixo:</p> <p>Categoria+Identificação do Participante ex: 3-123456, onde 3 significa PNP (Participante de Negociação Pleno).</p>	
2.1.1.2		Issuer	Issr	[1..1]	Max35Text	string maxLength = 35 minLength = 1	Entity that assigns the identification.e.g iMercado. This field requires an external code list. Those codes and values have been made external spreadsheet files to allow a flexible maintenance according to the updates requirements. In this case the external is ExternalIssuerCode in the file ExternalCodeLists_iMERCADO.xls	Entidade que emitiu a identificação.Ex: iMercado. Este campo requer uma lista de código externo. Esses códigos e valores foram feitas em planilhas externas para permitir a manutenção flexível de acordo com os requisitos de atualizações. Neste caso o externo é ExternalIssuerCode no arquivo ExternalCodeLists_iMERCADO.xls.	
2.1.1.3		SchemeName	SchmeNm	[1..1]	Max35Text	string maxLength = 35 minLength = 1	Identification type code. E.g. CÓDIGO PARTICIPANTE IMERCADO. This field requires an external code list. Those codes and values have been made external spreadsheet files to allow a flexible maintenance according to the updates requirements. In this case the external is ExternalIdentificationTypeCode in the file ExternalCodeLists_iMERCADO.xls.	Código do tipo de documento. Ex: CÓDIGO PARTICIPANTE IMERCADO. Este campo requer uma lista de código externo. Esses códigos e valores foram feitas em planilhas externas para permitir a manutenção flexível de acordo com os requisitos de atualizações. Neste caso o externo é ExternalIdentificationTypeCode no	



INDEX	OR	Message Item	Tag	Mult.	Data Type	Data Type Details	Description	Descrição	Regra
								arquivo ExternalCodeLists_iMERCADO.xls.	
2.2		AccountIdentification	AcctId	[1..1]	+		Provides account identification.	Fornece dados de identificação da conta.	
2.2.1		Proprietary	Prtry	[1..1]	+		Unique identifier for an account. It is assigned by the account servicer using a proprietary identification scheme.	Identificador único para uma conta, usando um schema de identificação proprietária.	
2.2.1.1		Identification	Id	[1..1]	Max35Text	string maxLength = 35 minLength = 1	Number account identification. Unique identification for the account investors. e.g 115 = Account Number	Número de identificação da conta. Identificação única para a conta do investidor. Ex: 115 = Número da Conta	
3.0		CustodianInformation	CtdnInf	[1..1]	+		Provides custodian information.	Fornece informações do custodiante e conta.	
3.1		PartyIdentification	PtyId	[1..1]	+		Provides details about the party identification.	Fornece detalhes de identificação do participante.	
3.1.1		ProprietaryIdentification	PrtryId	[1..1]	+		Unique and unambiguous identifier, as assigned to a financial institution using a proprietary identification scheme.	Identificação única atribuída a uma instituição usando um schema de identificação proprietária.	
3.1.1.1		Identification	Id	[1..1]	Max35Text	string maxLength = 35 minLength = 1	<p>Unique and unambiguous identifier, as assigned to a financial institution using a proprietary identification scheme.</p> <p>This field requires an external code list. Those codes and values have been made external spreadsheet files to allow a flexible maintenance according to the updates requirements from B3. In this case the external identification is ExternalMercadoRole in the file ExternalCodeLists_iMERCADO.xls.</p> <p>The identification of the party must be informed in the standard below: Role+PartyIdentification e.g 3-123456, where 3 means TP (Trading Participant).</p>	<p>Identificação única como é conhecida uma instituição usando um schema de identificação proprietária.</p> <p>Este campo requer uma lista de código externo. Esses códigos e valores foram feitos em planilhas externas para permitir a manutenção de acordo com os requisitos de atualizações da B3. Neste caso, o externo é ExternalMercadoRole no arquivo ExternalCodeLists_iMERCADO.xls.</p> <p>A identificação do participante precisa ser informada no padrão abaixo:</p> <p>Categoria+Identificação do Participante ex: 3-123456, onde 3</p>	



INDEX	OR	Message Item	Tag	Mult.	Data Type	Data Type Details	Description	Descrição	Regra
								significa PNP (Participante de Negociação Pleno).	
3.1.1.2		Issuer	Issr	[1..1]	Max35Text	string maxLength = 35 minLength = 1	Entity that assigns the identification.e.g iMercado. This field requires an external code list. Those codes and values have been made external spreadsheet files to allow a flexible maintenance according to the updates requirements. In this case the external is ExternalIssuerCode in the file ExternalCodeLists_iMERCADO.xls	Entidade que emitiu a identificação.Ex: iMercado. Este campo requer uma lista de código externo. Esses códigos e valores foram feitas em planilhas externas para permitir a manutenção flexível de acordo com os requisitos de atualizações. Neste caso o externo é ExternalIssuerCode no arquivo ExternalCodeLists_iMERCADO.xls.	
3.1.1.3		SchemeName	SchmeNm	[1..1]	Max35Text	string maxLength = 35 minLength = 1	Identification type code. E.g. CÓDIGO PARTICIPANTE IMERCADO. This field requires an external code list. Those codes and values have been made external spreadsheet files to allow a flexible maintenance according to the updates requirements. In this case the external is ExternalIdentificationTypeCode in the file ExternalCodeLists_iMERCADO.xls.	Código do tipo de documento. Ex: CÓDIGO PARTICIPANTE IMERCADO. Este campo requer uma lista de código externo. Esses códigos e valores foram feitas em planilhas externas para permitir a manutenção flexível de acordo com os requisitos de atualizações. Neste caso o externo é ExternalIdentificationTypeCode no arquivo ExternalCodeLists_iMERCADO.xls.	
3.2		AccountIdentification	AcctId	[1..1]	+		Provides account identification.	Fornecer dados de identificação da conta.	
3.2.1		Proprietary	Prtry	[1..1]	+		Unique identifier for an account. It is assigned by the account servicer using a proprietary identification scheme.	Identificador único para uma conta, usando um schema de identificação proprietária.	
3.2.1.1		Identification	Id	[1..1]	Max35Text	string maxLength = 35 minLength = 1	Number account identification. Unique identification for the account investors. e.g 115 = Account Number	Número de identificação da conta. Identificação única para a conta do investidor. Ex: 115 = Número da Conta	
4.0		SecuritiesLendingSettlementDetails	SciesLndgSttlmDtls	[1..1]	+		Provides details about securities lending settlement.	Fornecer detalhes sobre liquidação de empréstimos de títulos.	
4.1		AccountServiceTransactionIdentification	AcctSvcrTxId	[0..1]	Max35Text	string maxLength = 35 minLength = 1	Unambiguous identification of the transaction generated by the B3.	Identificação da transação gerada pela B3.	



INDEX	OR	Message Item	Tag	Mult.	Data Type	Data Type Details	Description	Descrição	Regra
4.2		SecuritiesFinancingTradIdentification	SctiesFinngTradId	[1..1]	Max35Text	string maxLength = 35 minLength = 1	Contract number.	Identificação do contrato de aluguel de ativos.	
4.3		SideContract	SdCtrct	[1..1]	ExternalSideContractCode	int	Contract side. This field requires a list of external code. These codes and values were made in external spreadsheets to enable flexible maintenance in accordance with the requirements of the B3 updates. In this case the external file is in ExternalSideContractCode in the file ExternalCodeLists_iMERCADO.xls	Lado do contrato. Este campo requer uma lista de código externo. Esses códigos e valores foram feitos em planilhas externas para permitir a manutenção de acordo com os requisitos de atualizações da B3. Neste caso, o externo é ExternalSideContractCode no arquivo ExternalCodeLists_iMERCADO.xls.	
4.4		FinancialInstrumentIdentification	FinInstrmId	[1..1]	+		Provides details about the security identification.	Fornecer detalhes da identificação do instrumento.	
4.4.1		OtherIdentification	OthrId	[1..1]	+		Identification of a security by proprietary or domestic identification scheme.	Identificação proprietária de um instrumento.	
4.4.1.1		Identification	Id	[1..1]	Max35Text	string maxLength = 35 minLength = 1	Identification of a security.	Identificação de um instrumento.	
4.4.1.2		Type	Tp	[1..1]	+		Identification type.	Tipo da identificação.	
4.4.1.2.1		Proprietary	Prtry	[1..1]	Max35Text	string maxLength = 35 minLength = 1	Unique and unambiguous identification source using a proprietary identification scheme. Valid Values: 8. (Security source).	Identificação única e inequívoca usando um esquema de identificação proprietária. Valores válidos 8. (Security source).	
4.4.2		PlaceOfListing	PlcOfLstg	[1..1]	+		Market on which the security is listed.	Mercado em que o instrumento está listado.	
4.4.2.1		MarketIdentifierCode	MktIdrCd	[1..1]	MICIdentifier	string pattern = [A-Z0-9]{4,4}	Market Identifier Code. Identification of the exchange as stipulated in the ISO 10383 standard "Codes for exchanges and market identifications". This tag is optional and if no Securities Exchange is provided - it is assumed to be a B3 instrument.	Código identificador da bolsa em que o instrumento está listado. Identificação do mercado financeiro, conforme estipulado na norma ISO 10383. Default = "BVMF".	



INDEX	OR	Message Item	Tag	Mult.	Data Type	Data Type Details	Description	Descrição	Regra
							Default Value = "BVMF" (SecurityExchange)		
4.5		SecurityIdentification	Sctyld	[1..1]	+		This block contains ISIN and Ticker symbol Identification.	Este bloco contém a identificação do ISIN e do Ticker Symbol.	
4.5.1		ISIN	ISIN	[0..1]	ISINIdentifier	string pattern = [A-Z0-9]{12,12}	International Securities Identification Number (ISIN). A numbering system designed by the United Nation's International Organisation for Standardisation (ISO). The ISIN is composed of a 2-character prefix representing the country of issue, followed by the national security number (if one exists), and a check digit. Each country has a national numbering agency that assigns ISIN numbers for securities in that country.	<p>INTERNATIONAL SECURITIES IDENTIFICATION NUMBER – É uma padronização internacional na codificação de títulos financeiros, atribuindo a cada ativo um código único de identificação. O código para os títulos e valores mobiliários brasileiros apresenta a estrutura BR AAAA BBB CC 7, onde:</p> <p>a) os dois primeiros caracteres (BR) identificam o código do BRASIL;</p> <p>b) os quatro caracteres (AAAA) são alfanuméricos e identificam o emissor;</p> <p>c) os três caracteres (BBB) são alfanuméricos e identificam o tipo de ativo, podendo ter sequência automática na segunda posição (sequência 1) e na terceira posição (sequência 2) ou não ter qualquer sequência;</p> <p>d) os dois caracteres (CC) são alfanuméricos e identificam a espécie, quando se tratar de ações, ou representam uma sequência automática, para identificar cada emissão de título e valor mobiliário, quando se tratar de outras categorias; e</p> <p>e) o último caractere (7) é o dígito de controle.</p>	



INDEX	OR	Message Item	Tag	Mult.	Data Type	Data Type Details	Description	Descrição	Regra
4.5.2		TickerSymbol	TckrSym	[1..1]	TickerIdentifier	string maxLength = 35 minLength = 1	Ticker that identifies a stock traded on a stock exchange. The Ticker Symbol is a short and convenient way of identifying a stock.	Letras que identificam uma ação negociada em bolsa de valores. O código de negociação composto pelas letras é uma forma curta e conveniente de identificar uma ação. Ex:BVMF3	
4.5.3		SelicCode	SelicCd	[0..1]	Max6Text	string minLength = 1 maxLength = 6	Code that identifies the title in SELIC (Special System of Clearance and Custody). The SELIC is the central depository of securities issued by the Treasury and the Central Bank of Brazil and under that condition, processes the issue, redemption, payment of interest and custody of securities.	Código que identifica o título no SELIC (Sistema Especial de Liquidação e Custódia). O SELIC é o depositário central dos títulos emitidos pelo Tesouro e do Banco Central do Brasil e nessa condição, processa a emissão, resgate, pagamento de juros e custódia de títulos.	
4.5.4		MaturityDate	MtrtyDt	[0..1]	ISODate	date	Date of instrument expiration.	Data de vencimento do instrumento.	
4.6		FinancialInstrumentInformation	FinInstrmInf	[1..1]	+		Informations of the elements characterising a financial instrument.	Informações dos elementos que caracterizam um instrumento.	
4.6.1		Market	Mkt	[1..1]	ExternalMarketCode	int	A Market represents the Second level of market classification in the post trade process. Example: 1 - Spot Market 2 - Futures Market 3 - Options on Spot 4 - Options on Futures 5 - Forward 10 - Cash 12 - Options exercise (call) 13 - Options exercise (put) 17 - Auction 20 - Odd Lot 30 - Equity Forward 70 - Equity Call 80 - Equity Put This field requires an external code list. These codes and values were made in external spreadsheets to enable flexible	Representa o segundo nível da classificação de mercado no processo de pós-negociação. Exemplo: 1 - MERCADO DISPONÍVEL 2 - MERCADO FUTURO 3 - OPÇÕES SOBRE DISPONÍVEL 4 - OPÇÕES SOBRE FUTURO 5 - MERCADO TERMO 10 - Vista 12 - Exercício de opções de compra 13 - Exercício de opções de venda 17 - Leilão 20 - Fracionário 30 - Termo 70 - OPC 80 - OPV	

INDEX	OR	Message Item	Tag	Mult.	Data Type	Data Type Details	Description	Descrição	Regra
							maintenance in accordance with the requirements of the B3 updates. In this case the external is ExternalMarketCode.	Este campo requer uma lista de código externo. Esses códigos e os valores foram criados em uma planilha externa para permitir uma manutenção flexível de acordo com os requisitos de atualizações da B3. Neste caso, o externo é ExternalMarketCode no arquivo ExternalCodeLists_iMERCADO.xls.	
4.6.2		Asset	Asst	[1..1]	Max30Text	string maxLength = 30 minLength = 1	Asset associated with the security , such as DOL, BGI, OZ1, WDL, CNI, ICF, CCM, etc.	Mercadoria associada ao instrumento. Exemplo: DOL, BGI, OZ1, WDL, CNI, ICF, CCM, etc.	
4.7		FinancialInstrumentAttributes	FinInstrmAttrbts	[0..1]	+		Elements characterising a financial instrument.	Elementos que caracterizam um instrumento.	
4.7.1		DistributionIdentification	Dstrbrtnld	[1..1]	int	int	Distribution code of the instrument Code that identifies the asset version. The pair "ISIN" + "Distribution Identification" is required for instruments that have a depository, such as stocks and gold. There is no distribution for derivatives.	Código de distribuição do papel Este código identifica a versão do ativo. O par "ISIN" + "Código de Distribuição" é necessário para instrumentos que têm depositária, como ações e ouro. Não há distribuição de derivativos.	
4.8		UnderlyingFinancialInstrumentIdentification	UndrlygFinInstrmld	[1..1]	+		Provides underlying financial instrument identification.	Informação de identificação do instrumento financeiro subjacente.	
4.8.1		OtherIdentification	Othrlld	[1..1]	+		Identification of a security by proprietary or domestic identification scheme.	Identificação proprietária de um instrumento.	
4.8.1.1		Identification	ld	[1..1]	Max35Text	string maxLength = 35 minLength = 1	Identification of a security.	Identificação de um instrumento.	
4.8.1.2		Type	Tp	[1..1]	+		Identification type.	Tipo da identificação.	



INDEX	OR	Message Item	Tag	Mult.	Data Type	Data Type Details	Description	Descrição	Regra
4.8.1.2.1		Proprietary	Prtry	[1..1]	Max35Text	string maxLength = 35 minLength = 1	Unique and unambiguous identification source using a proprietary identification scheme. Valid Values: 8. (Security source).	Identificação única e inequívoca usando um esquema de identificação proprietária. Valores válidos 8. (Security source).	
4.8.2		PlaceOfListing	PlcOfListg	[1..1]	+		Market on which the security is listed.	Mercado em que o instrumento está listado.	
4.8.2.1		MarketIdentifier Code	MktIdrCd	[1..1]	MICIdentifier	string pattern = [A-Z0-9]{4,4}	Market Identifier Code. Identification of the exchange as stipulated in the ISO 10383 standard "Codes for exchanges and market identifications". This tag is optional and if no Securities Exchange is provided - it is assumed to be a B3 instrument. Default Value = "BVMF" (SecurityExchange)	Código identificador da bolsa em que o instrumento está listado. Identificação do mercado financeiro, conforme estipulado na norma ISO 10383 . Default = "BVMF".	
4.9		UnderlyingSecurityIdentification	UndrlygSctyId	[1..1]	+		This block contains the underlying ticker symbol.	Este bloco contém informações de ISIN e código de negociação (subjacentes).	
4.9.1		ISIN	ISIN	[1..1]	ISINIdentifier	string pattern = [A-Z0-9]{12,12}	International Securities Identification Number (ISIN). A numbering system designed by the United Nation's International Organisation for Standardisation (ISO). The ISIN is composed of a 2-character prefix representing the country of issue, followed by the national security number (if one exists), and a check digit. Each country has a national numbering agency that assigns ISIN numbers for securities in that country.	INTERNATIONAL SECURITIES IDENTIFICATION NUMBER – É uma padronização internacional na codificação de títulos financeiros, atribuindo a cada ativo um código único de identificação. O código para os títulos e valores mobiliários brasileiros apresenta a estrutura BR AAAA BBB CC 7, onde: a) os dois primeiros caracteres (BR) identificam o código do BRASIL; b) os quatro caracteres (AAAA) são alfanuméricos e identificam o emissor; c) os três caracteres (BBB) são alfanuméricos e identificam o tipo de ativo, podendo ter sequência automática na segunda posição (sequência 1) e na terceira posição (sequência 2) ou não ter qualquer	



INDEX	OR	Message Item	Tag	Mult.	Data Type	Data Type Details	Description	Descrição	Regra
								<p>sequência;</p> <p>d) os dois caracteres (CC) são alfanuméricos e identificam a espécie, quando se tratar de ações, ou representam uma sequência automática, para identificar cada emissão de título e valor mobiliário, quando se tratar de outras categorias; e</p> <p>e) o último caractere (7) é o dígito de controle.</p>	
4.9.2		TickerSymbol	TckrSymb	[1..1]	TickerIdentifier	string maxLength = 35 minLength = 1	Ticker that identifies a stock traded on a stock exchange. The Ticker Symbol is a short and convenient way of identifying a stock.	<p>Letras que identificam uma ação negociada em bolsa de valores. O código de negociação composto pelas letras é uma forma curta e conveniente de identificar uma ação. Ex:BVMF3</p>	
4.10		UnderlyingFinancialInstrumentAttributes	UndrlygFinInstrmAttrbts	[0..1]	+		Elements characterising a underlying financial instrument.	Características do instrumento financeiro (subjacente).	
4.10.1		DistributionIdentification	Dstrbtlnld	[1..1]	int	int	Distribution code of the instrument Code that identifies the asset version. The pair "ISIN" + "Distribution Identification" is required for instruments that have a depository, such as stocks and gold. There is no distribution for derivatives.	<p>Código de distribuição do papel</p> <p>Este código identifica a versão do ativo.</p> <p>O par "ISIN" + "Código de Distribuição" é necessário para instrumentos que têm depositária, como ações e ouro.</p> <p>Não há distribuição de derivativos.</p>	
4.11		ExpirationDate	XprtnDt	[1..1]	ISODate	date	Date when the contract expires.	Data de expiração do contrato.	
4.12		CurrentFactor	CurFctr	[0..1]	BaseOneRate	decimal fractionDigits = 10	Rate expressed as a decimal between 0 and 1 defining the outstanding principal of the financial instrument (for factored securities).	Fator de cotação do instrumento.	



INDEX	OR	Message Item	Tag	Mult.	Data Type	Data Type Details	Description	Descrição	Regra
						totalDigits = 11			
4.13		SubAccount	SubAcct	[1..1]	Max5Text	string maxLength = 5 minLength = 1	Sub account identification.	Identificação da carteira na depositária	
4.14		TradeDate	TradDt	[1..1]	ISODate	date	Provides the date and time of trade transaction.	Fornecer data e hora do pregão.	
4.15		TradeIdentification	TradeId	[0..1]	Max35Text	string maxLength = 35 minLength = 1	Trade Identification.	Identificação da negociação.	
4.16		OriginalQuantity	OrgnQty	[0..1]	DecimalNumber	decimal fractionDigits = 17 totalDigits = 18	Provides original quantity information.	Quantidade original.	
4.17		ForwardSettlementType	FwdSttlmTp	[0..1]	ExternalForwardSettlementTypeCode	int	Forward and Securities Lending Settlement Type. This field requires an external code list. Those codes and values have been made external spreadsheet files to allow a flexible maintenance according to the updates requirements from BM&FBOVESPA. In this case the external identification is ExternalForwardSettlementTypeCode in the file ExternalCodeLists_iMERCADO.xls.	Tipo de liquidação de termo e aluguel de ativos. Este campo requer uma lista de código externo. Esses códigos e valores foram feitos em planilhas externas para permitir a manutenção de acordo com os requisitos de atualizações da BM&FBOVESPA. Neste caso o externo é ExternalForwardSettlementTypeCode e no arquivo ExternalCodeLists_iMERCADO.xls.	
4.18		EarlySettledQuantity	EarlySttlQty	[0..1]	DecimalNumber	decimal fractionDigits = 17 totalDigits = 18	Early Settled quantity.	Quantidade antecipada liquidada contrato.	
4.19		CurrentQuantity	CurQty	[1..1]	DecimalNumber	decimal fractionDigits = 17	Current quantity of the contract.	Quantidade atual do contrato.	



INDEX	OR	Message Item	Tag	Mult.	Data Type	Data Type Details	Description	Descrição	Regra
						totalDigits = 18			
4.20		SettlementDate	SttlmDt	[1..1]	ISODate	date	Settlement date.	Data de liquidação.	
4.21		EarlySettlementRequestDate	EarlySttlmReqDt	[0..1]	ISODate	date	Early settlement request date	Data da solicitação de liquidação.	
4.22		RenewalQuantity	RenwQty	[0..1]	DecimalNumber	decimal fractionDigits = 17 totalDigits = 18	Quantity contract renewal.	Quantidade renovada do contrato.	
4.23		ReferenceValue	RefVal	[0..1]	RestrictedBVMFActiveOrHistoricCurrencyAnd8DecimalAmount	decimal fractionDigits = 8 totalDigits = 32	Reference value.	Valor de referencia de liquidação.	
4.24		SettlementValue	SttlmVal	[0..1]	RestrictedBVMF2ActiveOrHistoricCurrencyAnd4DecimalAmount	decimal fractionDigits = 4 totalDigits = 19	Value that will be settled.	Valor que será liquidado.	
4.25		SecuritiesLendingRate	SctiesLndgRate	[0..1]	PercentageRate	decimal fractionDigits = 10 totalDigits = 11	Fee of remuneration charged by the contract lender. Rate expressed as a percentage, that is, in hundredths, for example, 0.7 is 7/10 of a percent, and 7.0 is 7%.	Taxa de remuneração cobrada pelo doador do contrato. Taxa expressa em porcentagem, ou seja, em centésimos, por exemplo, 0.7 é 7/10 de um por cento e 7.0 é 7%.	
4.26	{OR	SecuritiesLendingRatePercentage	SctiesLndgRatePctg	[1..1]	PercentageRate	decimal fractionDigits = 10 totalDigits = 11	Brokerage in percentage charged by PNP/PL. Rate expressed as a percentage, that is, in hundredths, for example, 0.7 is 7/10 of a percent, and 7.0 is 7%.	Corretagem em percentual cobrado pelo PNP/PL. Taxa expressa em porcentagem, ou seja, em centésimos, por exemplo, 0.7 é 7/10 de um por cento e 7.0 é 7%.	R3



INDEX	OR	Message Item	Tag	Mult.	Data Type	Data Type Details	Description	Descrição	Regra
4.27	OR}	SecuritiesLendingFixedValue	SctiesLndgFxdVal	[1..1]	ActiveCurrencyAndAmount	decimal fractionDigits = 5 minInclusive = 0 totalDigits = 18	Brokerage in financial amount (fixed amount) charged by the PNP/PL.	Corretagem em valor financeiro (valor fixo) cobrado pelo PNP/PL.	
4.28		IndexPercentage	IndxPctg	[0..1]	RestrictedBVMFActiveAnd4DecimalQuantity	decimal fractionDigits = 4 totalDigits = 12	Percentage of correction index.	Percentual do índice de correção.	
4.29		IndexFinancialInstrumentIdentification	IndxFinInstrmId	[0..1]	+		Provides the Index Instrument of the financial leg of a repo contract.	Fornece o instrumento de indexação da perna financeira de um contrato de empréstimo compromissado.	
4.29.1		OtherIdentification	OthrId	[1..1]	+		Identification of a security by proprietary or domestic identification scheme.	Identificação proprietária de um instrumento.	
4.29.1.1		Identification	Id	[1..1]	Max35Text	string maxLength = 35 minLength = 1	Identification of a security.	Identificação de um instrumento.	
4.29.1.2		Type	Tp	[1..1]	+		Identification type.	Tipo da identificação.	
4.29.1.2.1		Proprietary	Prtry	[1..1]	Max35Text	string maxLength = 35 minLength = 1	Unique and unambiguous identification source using a proprietary identification scheme. Valid Values: 8. (Security source).	Identificação única e inequívoca usando um esquema de identificação proprietária. Valores válidos 8. (Security source).	
4.29.2		PlaceOfListing	PlcOfLstg	[1..1]	+		Market on which the security is listed.	Mercado em que o instrumento está listado.	
4.29.2.1		MarketIdentifierCode	MktIdrCd	[1..1]	MICIdentifier	string pattern = [A-Z0-9]{4,4}	Market Identifier Code. Identification of the exchange as stipulated in the ISO 10383 standard "Codes for exchanges and market identifications". This tag is optional and if no Securities Exchange is provided - it is assumed to be a B3 instrument. Default Value = "BVMF" (SecurityExchange)	Código identificador da bolsa em que o instrumento está listado. Identificação do mercado financeiro, conforme estipulado na norma ISO 10383 . Default = "BVMF".	



INDEX	OR	Message Item	Tag	Mult.	Data Type	Data Type Details	Description	Descrição	Regra
4.30		SecuritiesLendingInvoiceFinancialValue	SctiesLndgInvcFinVal	[0..1]	ActiveOrHistoricCurrencyAndAmount	decimal fractionDigits = 5 minInclusive = 0 totalDigits = 18	Financial value of brokerage charged by the executing / carrying participant.	Valor financeiro da corretagem cobrada pelo participante executor/carrying.	
4.31		ExchangeFeeValue	XchgFeeVal	[0..1]	RestrictedBVMFActiveOrHistoricCurrencyAnd2DecimalAmount	decimal fractionDigits = 2 totalDigits = 17	Provides Exchange Fee Value.	Valor da Taxa de Emolumento	
4.32		SettlementFeeValue	SttlmFeeVal	[0..1]	RestrictedBVMFActiveOrHistoricCurrencyAnd2DecimalAmount	decimal fractionDigits = 2 totalDigits = 17	Provides calculated Fee value.	Valor da Tarifa Calculada.	
4.33		BorrowerFinancialValuePaid	BrrwrFinValPd	[0..1]	RestrictedBVMFActiveOrHistoricCurrencyAnd8DecimalAmount	decimal fractionDigits = 8 totalDigits = 32	Financial amount to be paid by the borrower for the rent of the assets during the contract period.	Valor financeiro a ser pago pelo tomador pelo aluguel dos ativos durante o período de vigência do contrato.	
4.34		BorrowerFinancialValueCommission	BrrwrFinValComssn	[0..1]	RestrictedBVMFActiveOrHistoricCurrencyAnd8DecimalAmount	decimal fractionDigits = 8 totalDigits = 32	Financial value to be received by the borrower intermediary participant as broker commission.	Valor financeiro a ser recebido pelo participante do lado tomador, como remuneração do serviço prestado, e conforme vigência do contrato.	
4.35		SecurityLendingContractType	SctyLndgCtrctTp	[0..1]	ExternalSecurityLendingContractTypeCode	int	Security lending contract type. This field requires an external code list. Those codes and values have been made external spreadsheet files to allow a flexible maintenance according to the updates requirements from B3. In this case the external is ExternalSecurityLendingContractTypeCode in the file ExternalCodeLists_iMERCADO.xls.	Tipo de contrato para títulos de empréstimo. Este campo requer uma lista de código externo. Esses códigos e valores foram feitas em planilhas externas para permitir a manutenção flexível de acordo com os requisitos de atualizações da B3. Neste caso o externo é ExternalSecurityLendingContractTypeCode no arquivo ExternalCodeLists_iMERCADO.xls.	



INDEX	OR	Message Item	Tag	Mult.	Data Type	Data Type Details	Description	Descrição	Regra
4.36		LastPossibleSettlementDate	LastPssblStlMdt	[0..1]	ISODate	date	This is the maximum date for settlement of the contract by the borrower.	Esta é a data máxima para liquidação do contrato pelo tomador.	
4.37		WorkdaysBetweenOpeningAndSettlement	WrksBtwnOpngAndStlm	[0..1]	DecimalNumber	decimal fractionDigits = 17 totalDigits = 18	Quantity of workdays between opening the contract and settlement.	Quantidade de dias úteis entre abertura do contrato e liquidação.	
4.38		GiveUpPartyInformation	GvUpPtyInf	[0..1]	+		Provides details about the give up party identification and account.	Fornecer detalhes da identificação do participante e conta, origem da indicação.	
4.38.1		PartyIdentification	PtyId	[1..1]	+		Provides details about the party identification.	Fornecer detalhes de identificação do participante.	
4.38.1.1		ProprietaryIdentification	PrtryId	[1..1]	+		Unique and unambiguous identifier, as assigned to a financial institution using a proprietary identification scheme.	Identificação única atribuída a uma instituição usando um schema de identificação proprietária.	
4.38.1.1.1		Identification	Id	[1..1]	Max35Text	string maxLength = 35 minLength = 1	<p>Unique and unambiguous identifier, as assigned to a financial institution using a proprietary identification scheme.</p> <p>This field requires an external code list. Those codes and values have been made external spreadsheet files to allow a flexible maintenance according to the updates requirements from B3. In this case the external identification is ExternaliMercadoRole in the file ExternalCodeLists_iMERCADO.xls.</p> <p>The identification of the party must be informed in the standard below: Role+PartyIdentification e.g 3-123456, where 3 means TP (Trading Participant).</p>	<p>Identificação única como é conhecida uma instituição usando um schema de identificação proprietária.</p> <p>Este campo requer uma lista de código externo. Esses códigos e valores foram feitos em planilhas externas para permitir a manutenção de acordo com os requisitos de atualizações da B3. Neste caso, o externo é ExternaliMercadoRole no arquivo ExternalCodeLists_iMERCADO.xls.</p> <p>A identificação do participante precisa ser informada no padrão abaixo:</p> <p>Categoria+Identificação do Participante ex: 3-123456, onde 3 significa PNP (Participante de Negociação Pleno).</p>	



INDEX	OR	Message Item	Tag	Mult.	Data Type	Data Type Details	Description	Descrição	Regra
4.38.1.1.2		Issuer	Issr	[1..1]	Max35Text	string maxLength = 35 minLength = 1	Entity that assigns the identification.e.g iMercado. This field requires an external code list. Those codes and values have been made external spreadsheet files to allow a flexible maintenance according to the updates requirements. In this case the external is ExternalIssuerCode in the file ExternalCodeLists_iMERCADO.xls	Entidade que emitiu a identificação.Ex: iMercado. Este campo requer uma lista de código externo. Esses códigos e valores foram feitas em planilhas externas para permitir a manutenção flexível de acordo com os requisitos de atualizações. Neste caso o externo é ExternalIssuerCode no arquivo ExternalCodeLists_iMERCADO.xls.	
4.38.1.1.3		SchemeName	SchmeNm	[1..1]	Max35Text	string maxLength = 35 minLength = 1	Identification type code. E.g. CÓDIGO PARTICIPANTE IMERCADO. This field requires an external code list. Those codes and values have been made external spreadsheet files to allow a flexible maintenance according to the updates requirements. In this case the external is ExternalIdentificationTypeCode in the file ExternalCodeLists_iMERCADO.xls.	Código do tipo de documento. Ex: CÓDIGO PARTICIPANTE IMERCADO. Este campo requer uma lista de código externo. Esses códigos e valores foram feitas em planilhas externas para permitir a manutenção flexível de acordo com os requisitos de atualizações. Neste caso o externo é ExternalIdentificationTypeCode no arquivo ExternalCodeLists_iMERCADO.xls.	
4.38.2		AccountIdentification	AcctId	[1..1]	+		Provides account identification.	Fornecer dados de identificação da conta.	
4.38.2.1		Proprietary	Prtry	[1..1]	+		Unique identifier for an account. It is assigned by the account servicer using a proprietary identification scheme.	Identificador único para uma conta, usando um schema de identificação proprietária.	
4.38.2.1.1		Identification	Id	[1..1]	Max35Text	string maxLength = 35 minLength = 1	Number account identification. Unique identification for the account investors. e.g 115 = Account Number	Número de identificação da conta. Identificação única para a conta do investidor. Ex: 115 = Número da Conta	
4.39		AnonymityIndicator	AnmtyInd	[1..1]	YesNoIndicator	boolean	Anonymous contract indicator.	Indicador de contrato anônimo.	
4.40		CounterPartyIdentification	CntrPtyId	[0..1]	+		Provides details about the counterparty identification.	Fornecer detalhes de identificação da contraparte.	
4.40.1		ProprietaryIdentification	PrtryId	[1..1]	+		Unique and unambiguous identifier, as assigned to a financial institution using a proprietary identification scheme.	Identificação única atribuída a uma instituição usando um schema de identificação proprietária.	
4.40.1.1		Identification	Id	[1..1]	Max35Text	string maxLength =	Unique and unambiguous identifier, as assigned to a financial institution using a	Identificação única como é conhecida uma instituição usando	



INDEX	OR	Message Item	Tag	Mult.	Data Type	Data Type Details	Description	Descrição	Regra
						35 minLength = 1	<p>proprietary identification scheme.</p> <p>This field requires an external code list. Those codes and values have been made external spreadsheet files to allow a flexible maintenance according to the updates requirements from B3. In this case the external identification is ExternaliMercadoRole in the file ExternalCodeLists_iMERCADO.xls.</p> <p>The identification of the party must be informed in the standard below: Role+PartyIdentification e.g 3-123456, where 3 means TP (Trading Participant).</p>	<p>um schema de identificação proprietária.</p> <p>Este campo requer uma lista de código externo. Esses códigos e valores foram feitos em planilhas externas para permitir a manutenção de acordo com os requisitos de atualizações da B3. Neste caso, o externo é ExternaliMercadoRole no arquivo ExternalCodeLists_iMERCADO.xls.</p> <p>A identificação do participante precisa ser informada no padrão abaixo:</p> <p>Categoria+Identificação do Participante ex: 3-123456, onde 3 significa PNP (Participante de Negociação Pleno).</p>	
4.40.1.2		Issuer	Issr	[1..1]	Max35Text	string maxLength = 35 minLength = 1	Entity that assigns the identification.e.g iMercado. This field requires an external code list. Those codes and values have been made external spreadsheet files to allow a flexible maintenance according to the updates requirements. In this case the external is ExternalIssuerCode in the file ExternalCodeLists_iMERCADO.xls	Entidade que emitiu a identificação.Ex: iMercado. Este campo requer uma lista de código externo. Esses códigos e valores foram feitas em planilhas externas para permitir a manutenção flexível de acordo com os requisitos de atualizações. Neste caso o externo é ExternalIssuerCode no arquivo ExternalCodeLists_iMERCADO.xls.	
4.40.1.3		SchemeName	SchmeNm	[1..1]	Max35Text	string maxLength = 35 minLength = 1	Identification type code. E.g. CÓDIGO PARTICIPANTE IMERCADO. This field requires an external code list. Those codes and values have been made external spreadsheet files to allow a flexible maintenance according to the updates requirements. In this case the external is ExternalIdentificationTypeCode in the file ExternalCodeLists_iMERCADO.xls.	Código do tipo de documento. Ex: CÓDIGO PARTICIPANTE IMERCADO. Este campo requer uma lista de código externo. Esses códigos e valores foram feitas em planilhas externas para permitir a manutenção flexível de acordo com os requisitos de atualizações. Neste caso o externo é ExternalIdentificationTypeCode no	



INDEX	OR	Message Item	Tag	Mult.	Data Type	Data Type Details	Description	Descrição	Regra
								arquivo ExternalCodeLists_iMERCADO.xls.	
4.41		UnderlyingPreviousDayClosingPrice	UndrlygPrvsDayClsgPric	[1..1]	RestrictedBVMF2ActiveOrHistoricCurrencyAnd4DecimalAmount	decimal fractionDigits = 4 totalDigits = 19	Previous day's underlying closing price.	Preço de fechamento do dia anterior (subjacente).	
4.42		ContractUpdate Type	CtrctUpdTp	[0..1]	ExternalContractUpdateTypeCode	int	Indicates the contract's update type. This field requires a list of external code. These codes and values were made in external spreadsheets to enable flexible maintenance in accordance with the requirements of the B3 updates. In this case the external file is in ExternalContractUpdateTypeCode ExternalCodeLists_iMERCADO.xls	Tipo de atualização de contrato. Este campo requer uma lista de código externo. Esses códigos e valores foram feitos em planilhas externas para permitir a manutenção de acordo com os requisitos de atualizações da B3. Neste caso, o externo é ExternalContractUpdateTypeCode no arquivo ExternalCodeLists_iMERCADO.xls.	
4.43		EletronicTrades Information	ElctTrdsInf	[0..1]	+		Provides information about eletronic trades.	Fornecer informações sobre negociação eletrônica.	R1
4.43.1		BuySideIndicator	BuySdln d	[1..1]	YesNoIndicator	boolean	Indicates whether the original contract was generated from an automated session.	Indica se o contrato original foi gerado oriundo de sessão automatizada.	
4.43.2		OfferingCertificateIndicator	Offerng CertInd	[1..1]	YesNoIndicator	boolean	Indicates whether the offer is of the certified type.	Indica se a oferta doadora é do tipo certificada.	
4.44		OriginalContractType	OrgnlCtrctTp	[0..1]	ExternalSecurityLendingContractTypeCode	int	Original Contract Type. This field requires an external code list. Those codes and values have been made external spreadsheet files to allow a flexible maintenance according to the updates requirements from B3. In this case the external is SecurityLendingContractTypeCode in the file ExternalCodeLists_iMERCADO.xls.	Tipo do contrato original. Este campo requer uma lista de código externo. Esses códigos e valores foram feitas em planilhas externas para permitir a manutenção flexível de acordo com os requisitos de atualizações da B3. Neste caso o externo é SecurityLendingContractTypeCode no arquivo ExternalCodeLists_iMERCADO.xls.	R2



INDEX	OR	Message Item	Tag	Mult.	Data Type	Data Type Details	Description	Descrição	Regra
4.45		ExpiredQuantity	ExprQty	[0..1]	DecimalNumber	decimal fractionDigits = 17 totalDigits = 18	Expired Quantity.	Quantidade expirada por vencimento.	
4.46		LenderTax	LndrTax	[0..1]	PercentageRate	decimal fractionDigits = 10 totalDigits = 11	Lender Tax. Rate expressed as a percentage, that is, in hundredths, for example, 0.7 is 7/10 of a percent, and 7.0 is 7%.	Imposto sobre o valor bruto. Taxa expressa em porcentagem, ou seja, em centésimos, por exemplo, 0.7 é 7/10 de um por cento e 7.0 é 7%.	
4.47		BrokerageTransactionDetails	BrkrTxDtls	[0..1]	+		Provides details about brokerage transaction.	Fornecer detalhes sobre a transação de corretagem.	R4
4.47.1		BrokerageModelType	BrkrMdITp	[1..1]	ExternalBrokerageModelTypeCode	int	Brokerage Model Type. This field requires a list of external code. These codes and values were made in external spreadsheets to enable flexible maintenance in accordance with the requirements of the B3 updates. In this case the external file is ExternalBrokerageModelTypeCode in ExternalCodeLists_iMERCADO.xls	Tipo de modelo de corretagem. Este campo requer uma lista de código externo. Esses códigos e valores foram feitos em planilhas externas para permitir a manutenção de acordo com os requisitos de atualizações da B3. Neste caso o externo é ExternalBrokerageModel no arquivo ExternalCodeLists_iMERCADO.xls.	
4.47.2		ExecutorsSecuritiesLendingNetRate	ExcrSctiesLndgNetRate	[0..1]	PercentageRate	decimal fractionDigits = 10 totalDigits = 11	PNP net brokerage fee in relation to the lender's remuneration rate. Rate expressed as a percentage, that is, in hundredths, for example, 0.7 is 7/10 of a percent, and 7.0 is 7%.	Taxa de corretagem líquida do PNP em relação a taxa de remuneração do doador. Taxa expressa em porcentagem, ou seja, em centésimos, por exemplo, 0.7 é 7/10 de um por cento e 7.0 é 7%.	
4.47.3		CarryingSecuritiesLendingNetRate	CrygSctiesLndgNetRate	[0..1]	PercentageRate	decimal fractionDigits = 10 totalDigits = 11	PL net brokerage fee in relation to the lender's remuneration rate. Rate expressed as a percentage, that is, in hundredths, for example, 0.7 is 7/10 of a percent, and 7.0 is 7%.	Taxa de corretagem líquida do PL em relação a taxa de remuneração do doador. Taxa expressa em porcentagem, ou seja, em centésimos, por exemplo, 0.7 é 7/10 de um por cento e 7.0 é 7%.	



INDEX	OR	Message Item	Tag	Mult.	Data Type	Data Type Details	Description	Descrição	Regra
4.47.4		CapValue	CapVal	[0..1]	ActiveCurrencyAndAmount	decimal fractionDigits = 5 minInclusive = 0 totalDigits = 18	Cap - Maximum financial value to be charged as a brokerage.	Cap - Valor financeiro máximo a ser cobrado como corretagem.	
4.47.5		FloorValue	FirVal	[0..1]	ActiveCurrencyAndAmount	decimal fractionDigits = 5 minInclusive = 0 totalDigits = 18	Floor - Minimum financial value to be charged as a brokerage.	Floor - Valor financeiro mínimo a ser cobrado como corretagem.	
4.47.6		InvoiceSettlementDate	InvcSttlmDt	[0..1]	ISODate	date	Brokerage settlement date.	Data de liquidação da corretagem.	



imb.525.01 – SecuritiesLendingContractInvoiceApprovalRequest

Funcionalidade da mensagem

A mensagem SecuritiesLendingContractInvoiceApprovalRequest é enviada pelo Participante Executor ao Participante Carrying por meio do iMercado para informar sua corretagem.

Regras

R1: Se o bloco BrokerageTransactionDetails não estiver preenchido, este atributo é determinado por “Corretagem em percentual cobrado pelo PNP/PL sobre a taxa de remuneração do doador do contrato”.

R2: O preenchimento deste bloco é indicado aos modelos de corretagens derivados do External - ExternalBrokerageModel relacionado no arquivo ExternalCodeLists_iMercado.xls e utilização de cap/Floor Value.

Estrutura da mensagem SecuritiesLendingContractInvoiceApprovalRequest (imb.525)

INDEX	OR	Message Item	Tag	Mult.	Data Type	Data Type Details	Description	Descrição	Regra
1.0		Identification	Id	[1..1]	+		Identification assigned by the participant is sending this message.	Identificação atribuída pelo participante que está enviando essa mensagem.	
1.1		TransactionIdentification	TxId	[1..1]	Max35Text	string maxLength = 35 minLength = 1	Unique transaction ID, known by the participant.	Identificação única da transação, conhecida pelo participante.	
2.0		PartyInformation	PtyInf	[1..1]	+		Provides details about the party identification.	Fornece detalhes de identificação do participante.	
2.1		PartyIdentification	PtyId	[1..1]	+		Provides details about the party identification.	Fornece detalhes de identificação do participante.	
2.1.1		ProprietaryIdentification	PrtryId	[1..1]	+		Unique and unambiguous identifier, as assigned to a financial institution using a proprietary identification scheme.	Identificação única atribuída a uma instituição usando um schema de identificação proprietária.	
2.1.1.1		Identification	Id	[1..1]	Max35Text	string maxLength = 35 minLength = 1	Unique and unambiguous identifier, as assigned to a financial institution using a proprietary identification scheme. This field requires an external code list. Those codes and values have been made	Identificação única como é conhecida uma instituição usando um schema de identificação proprietária. Este campo requer uma lista de	



INDEX	OR	Message Item	Tag	Mult.	Data Type	Data Type Details	Description	Descrição	Regra
							<p>external spreadsheet files to allow a flexible maintenance according to the updates requirements from B3. In this case the external identification is ExternaliMercadoRole in the file ExternalCodeLists_iMERCADO.xls.</p> <p>The identification of the party must be informed in the standard below: Role+PartyIdentification e.g 3-123456, where 3 means TP (Trading Participant).</p>	<p>código externo. Esses códigos e valores foram feitos em planilhas externas para permitir a manutenção de acordo com os requisitos de atualizações da B3. Neste caso, o externo é ExternaliMercadoRole no arquivo ExternalCodeLists_iMERCADO.xls.</p> <p>A identificação do participante precisa ser informada no padrão abaixo:</p> <p>Categoria+Identificação do Participante ex: 3-123456, onde 3 significa PNP (Participante de Negociação Pleno).</p>	
2.1.1.2		Issuer	Issr	[1..1]	Max35Text	string maxLength = 35 minLength = 1	Entity that assigns the identification.e.g iMercado. This field requires an external code list. Those codes and values have been made external spreadsheet files to allow a flexible maintenance according to the updates requirements. In this case the external is ExternalIssuerCode in the file ExternalCodeLists_iMERCADO.xls	Entidade que emitiu a identificação.Ex: iMercado. Este campo requer uma lista de código externo. Esses códigos e valores foram feitas em planilhas externas para permitir a manutenção flexível de acordo com os requisitos de atualizações. Neste caso o externo é ExternalIssuerCode no arquivo ExternalCodeLists_iMERCADO.xls.	
2.1.1.3		SchemeName	SchmeNm	[1..1]	Max35Text	string maxLength = 35 minLength = 1	Identification type code. E.g. CÓDIGO PARTICIPANTE IMERCADO. This field requires an external code list. Those codes and values have been made external spreadsheet files to allow a flexible maintenance according to the updates requirements. In this case the external is ExternalIdentificationTypeCode in the file ExternalCodeLists_iMERCADO.xls.	Código do tipo de documento. Ex: CÓDIGO PARTICIPANTE IMERCADO. Este campo requer uma lista de código externo. Esses códigos e valores foram feitas em planilhas externas para permitir a manutenção flexível de acordo com os requisitos de atualizações. Neste caso o externo é ExternalIdentificationTypeCode no arquivo ExternalCodeLists_iMERCADO.xls.	
2.2		AccountIdentification	AcctId	[1..1]	+		Provides account identification.	Fornece dados de identificação da conta.	



INDEX	OR	Message Item	Tag	Mult.	Data Type	Data Type Details	Description	Descrição	Regra
2.2.1		Proprietary	Prtry	[1..1]	+		Unique identifier for an account. It is assigned by the account servicer using a proprietary identification scheme.	Identificador único para uma conta, usando um schema de identificação proprietária.	
2.2.1.1		Identification	Id	[1..1]	Max35Text	string maxLength = 35 minLength = 1	Number account identification. Unique identification for the account investors. e.g 115 = Account Number	Número de identificação da conta. Identificação única para a conta do investidor. Ex: 115 = Número da Conta	
3.0		SecuritiesLendingDetails	SctiesLndgDtls	[1..1]	+		Provides details about securities lending.	Fornecer detalhes sobre o aluguel de ativos.	
3.1		SecuritiesFinancingTradIdentification	SctiesFinngTradId	[1..1]	Max35Text	string maxLength = 35 minLength = 1	Contract number.	Identificação do contrato de aluguel de ativos.	
3.2	{OR	SecuritiesLendingRatePercentage	SctiesLndgRatePctg	[1..1]	PercentageRate	decimal fractionDigits = 10 totalDigits = 11	Brokerage in percentage charged by PNP/PL. Rate expressed as a percentage, that is, in hundredths, for example, 0.7 is 7/10 of a percent, and 7.0 is 7%.	Corretagem em percentual cobrado pelo PNP/PL. Taxa expressa em porcentagem, ou seja, em centésimos, por exemplo, 0.7 é 7/10 de um por cento e 7.0 é 7%.	R1
3.3	OR}	SecuritiesLendingFixedValue	SctiesLndgFxdVal	[1..1]	ActiveCurrencyAndAmount	decimal fractionDigits = 5 minInclusive = 0 totalDigits = 18	Brokerage in financial amount (fixed amount) charged by the PNP/PL.	Corretagem em valor financeiro (valor fixo) cobrado pelo PNP/PL.	
4.0		BrokerageTransactionDetails	BrkrngTxDtls	[0..1]	+		Provides details about brokerage transaction.	Fornecer detalhes sobre a transação de corretagem.	R2
4.1		BrokerageModelType	BrkrngMdITp	[1..1]	ExternalBrokerageModelTypeCode	int	Brokerage Model Type. This field requires a list of external code. These codes and values were made in external spreadsheets to enable flexible maintenance in accordance with the requirements of the B3 updates. In this case the external file is ExternalBrokerageModelTypeCode in ExternalCodeLists_iMERCADO.xls	Tipo de modelo de corretagem. Este campo requer uma lista de código externo. Esses códigos e valores foram feitos em planilhas externas para permitir a manutenção de acordo com os requisitos de atualizações da B3. Neste caso o externo é ExternalBrokerageModel no arquivo ExternalCodeLists_iMERCADO.xls.	



INDEX	OR	Message Item	Tag	Mult.	Data Type	Data Type Details	Description	Descrição	Regra
4.2		ExecutorSecuritiesLendingNetRate	ExcrSctiesLndgNetRate	[0..1]	PercentageRate	decimal fractionDigits = 10 totalDigits = 11	PNP net brokerage fee in relation to the lender's remuneration rate. Rate expressed as a percentage, that is, in hundredths, for example, 0.7 is 7/10 of a percent, and 7.0 is 7%.	Taxa de corretagem líquida do PNP em relação a taxa de remuneração do doador. Taxa expressa em porcentagem, ou seja, em centésimos, por exemplo, 0.7 é 7/10 de um por cento e 7.0 é 7%.	
4.3		CarryingSecuritiesLendingNetRate	CrygSctiesLndgNetRate	[0..1]	PercentageRate	decimal fractionDigits = 10 totalDigits = 11	PL net brokerage fee in relation to the lender's remuneration rate. Rate expressed as a percentage, that is, in hundredths, for example, 0.7 is 7/10 of a percent, and 7.0 is 7%.	Taxa de corretagem líquida do PL em relação a taxa de remuneração do doador. Taxa expressa em porcentagem, ou seja, em centésimos, por exemplo, 0.7 é 7/10 de um por cento e 7.0 é 7%.	
4.4		CapValue	CapVal	[0..1]	ActiveCurrencyAndAmount	decimal fractionDigits = 5 minInclusive = 0 totalDigits = 18	Cap - Maximum financial value to be charged as a brokerage.	Cap - Valor financeiro máximo a ser cobrado como corretagem.	
4.5		FloorValue	FlrVal	[0..1]	ActiveCurrencyAndAmount	decimal fractionDigits = 5 minInclusive = 0 totalDigits = 18	Floor - Minimum financial value to be charged as a brokerage.	Floor - Valor financeiro mínimo a ser cobrado como corretagem.	
4.6		InvoiceSettlementDate	InvcSttlmDt	[0..1]	ISODate	date	Brokerage settlement date.	Data de liquidação da corretagem.	



imb.526.01 – SecuritiesLendingContractInvoiceApprovalResponse

Funcionalidade da mensagem

A mensagem SecuritiesLendingContractInvoiceApprovalResponse é enviada pelo Participante Carrying ao Participante Executor e pelo Agente de Custódia ao Participante Carrying por meio do iMercado para aprovar/reprovar corretagem trafegada na imb.525 e imb.523.

Regras

R1: Este bloco somente deverá ser preenchido no caso de "Rejeição".

R2: Se o bloco BrokerageTransactionDetails não estiver preenchido, este atributo é determinado por “Corretagem em percentual cobrado pelo PNP/PL sobre a taxa de remuneração do doador do contrato”.

R3: O preenchimento deste bloco é indicado aos modelos de corretagens derivados do External - ExternalBrokerageModel relacionado no arquivo ExternalCodeLists_iMercado.xls e utilização de cap/Floor Value.

Estrutura da mensagem SecuritiesLendingContractInvoiceApprovalResponse (imb.526.01)

INDEX	OR	Message Item	Tag	Mult.	Data Type	Data Type Details	Description	Descrição	Regra
1.0		Identifications	Ids	[1..1]	+		Identification assigned by the participant is sending this message.	Identificação atribuída pelo participante que está enviando essa mensagem.	
1.1		TransactionIdentification	TxId	[1..1]	Max35Text	string maxLength = 35 minLength = 1	Unique transaction ID, known by the participant.	Identificação única da transação, conhecida pelo participante.	
2.0		References	Refs	[1..1]	+		Reference to the transaction identifier issued by a business party. It may also be used to reference a previous transaction. Transaction number assigned by the participant who sent the message imb.525	Referência à identificação da transação feita por um participante. Também é usado para fazer referência a uma operação anterior. Número da transação atribuída pelo participante que enviou a mensagem imb.525.	
2.1		Reference	Ref	[1..1]	+		Reference to the linked transaction.	Referência de uma transação.	



INDEX	OR	Message Item	Tag	Mult.	Data Type	Data Type Details	Description	Descrição	Regra
2.1.1	{OR	ExecutingPartyTransactionIdentification	ExctgPartyTxId	[1..1]	Max35Text	string maxLength = 35 minLength = 1	Identification of the confirmation transaction as known by the executing party.	Identificação única da transação, conhecida pelo participante.	
3.0		PartyIdentification	PtyId	[1..1]	+		Provides details about the party identification.	Fornecer detalhes de identificação do participante.	
3.1		ProprietaryIdentification	PrtryId	[1..1]	+		Unique and unambiguous identifier, as assigned to a financial institution using a proprietary identification scheme.	Identificação única atribuída a uma instituição usando um schema de identificação proprietária.	
3.1.1		Identification	Id	[1..1]	Max35Text	string maxLength = 35 minLength = 1	<p>Unique and unambiguous identifier, as assigned to a financial institution using a proprietary identification scheme.</p> <p>This field requires an external code list. Those codes and values have been made external spreadsheet files to allow a flexible maintenance according to the updates requirements from B3. In this case the external identification is ExternaliMercadoRole in the file ExternalCodeLists_iMERCADO.xls.</p> <p>The identification of the party must be informed in the standard below: Role+PartyIdentification e.g 3-123456, where 3 means TP (Trading Participant).</p>	<p>Identificação única como é conhecida uma instituição usando um schema de identificação proprietária.</p> <p>Este campo requer uma lista de código externo. Esses códigos e valores foram feitos em planilhas externas para permitir a manutenção de acordo com os requisitos de atualizações da B3. Neste caso, o externo é ExternaliMercadoRole no arquivo ExternalCodeLists_iMERCADO.xls.</p> <p>A identificação do participante precisa ser informada no padrão abaixo:</p> <p>Categoria+Identificação do Participante ex: 3-123456, onde 3 significa PNP (Participante de Negociação Pleno).</p>	
3.1.2		Issuer	Issr	[1..1]	Max35Text	string maxLength = 35 minLength = 1	Entity that assigns the identification.e.g iMercado. This field requires an external code list. Those codes and values have been made external spreadsheet files to allow a flexible maintenance according to the updates requirements. In this case the external is ExternalIssuerCode in the file ExternalCodeLists_iMERCADO.xls	Entidade que emitiu a identificação.Ex: iMercado. Este campo requer uma lista de código externo. Esses códigos e valores foram feitas em planilhas externas para permitir a manutenção flexível de acordo com os requisitos de atualizações. Neste caso o externo	



INDEX	OR	Message Item	Tag	Mult.	Data Type	Data Type Details	Description	Descrição	Regra
								é ExternalIssuerCode no arquivo ExternalCodeLists_iMERCADO.xls.	
3.1.3		SchemeName	SchmeNm	[1..1]	Max35Text	string maxLength = 35 minLength = 1	Identification type code. E.g. CÓDIGO PARTICIPANTE IMERCADO. This field requires an external code list. Those codes and values have been made external spreadsheet files to allow a flexible maintenance according to the updates requirements. In this case the external is ExternalIdentificationTypeCode in the file ExternalCodeLists_iMERCADO.xls.	Código do tipo de identificação. Por exemplo. CÓDIGO PARTICIPANTE IMERCADO. Este campo requer uma lista de códigos externa. Esses códigos e valores foram criados arquivos de planilhas externas para permitir uma manutenção flexível de acordo com os requisitos de atualização. Nesse caso, o externo é ExternalIdentificationTypeCode no arquivo ExternalCodeLists_iMERCADO.xls.	
4.0		SecuritiesLendingIdentification	SctiesLndgld	[1..1]	+		Contract details of the participant.	Detalhes do contrato do participante.	
4.1		SecuritiesFinancingTradIdentification	SctiesFinngTradId	[1..1]	Max35Text	string maxLength = 35 minLength = 1	Contract number.	Identificação do contrato de empréstimo de ativos.	
5.0		ExpectedBrokerageValue	XpctdBrgVal	[0..1]	+		Provides expected brokerage value.	Fornecer os valores esperados da corretagem.	R1, R3
5.1		BrokerageModelType	BrkrngMdITp	[1..1]	ExternalBrokerageModelTypeCode	int	Brokerage Model Type. This field requires a list of external code. These codes and values were made in external spreadsheets to enable flexible maintenance in accordance with the requirements of the B3 updates. In this case the external file is ExternalBrokerageModelTypeCode in ExternalCodeLists_iMERCADO.xls	Tipo de modelo de corretagem. Este campo requer uma lista de código externo. Esses códigos e valores foram feitos em planilhas externas para permitir a manutenção de acordo com os requisitos de atualizações da B3. Neste caso o externo é ExternalBrokerageModel no arquivo ExternalCodeLists_iMERCADO.xls.	
5.2	{OR	SecuritiesLendingRatePercentage	SctiesLndgRatePctg	[1..1]	PercentageRate	decimal fractionDigits = 10 totalDigits = 11	Brokerage in percentage charged by PNP/PL. Rate expressed as a percentage, that is, in	Corretagem em percentual cobrado pelo PNP/PL.	R2



INDEX	OR	Message Item	Tag	Mult.	Data Type	Data Type Details	Description	Descrição	Regra
							hundredths, for example, 0.7 is 7/10 of a percent, and 7.0 is 7%.	Taxa expressa em percentagem, ou seja, em centésimos, por exemplo, 0.7 é 7/10 de um por cento e 7.0 é 7%.	
5.3	OR}	SecuritiesLendingFixedValue	SctiesLndgFxdVal	[1..1]	ActiveCurrencyAndAmount	decimal fractionDigits = 5 minInclusive = 0 totalDigits = 18	Brokerage in financial amount (fixed amount) charged by the PNP/PL.	Corretagem em valor financeiro (valor fixo) cobrado pelo PNP/PL.	
5.4		ExecutorSecuritiesLendingNetRate	ExcrSctiesLndgNetRate	[0..1]	PercentageRate	decimal fractionDigits = 10 totalDigits = 11	PNP net brokerage fee in relation to the lender's remuneration rate. Rate expressed as a percentage, that is, in hundredths, for example, 0.7 is 7/10 of a percent, and 7.0 is 7%.	Taxa de corretagem líquida do PNP em relação a taxa de remuneração do doador. Taxa expressa em percentagem, ou seja, em centésimos, por exemplo, 0.7 é 7/10 de um por cento e 7.0 é 7%.	
5.5		CarryingSecuritiesLendingNetRate	CrygSctiesLndgNetRate	[0..1]	PercentageRate	decimal fractionDigits = 10 totalDigits = 11	PL net brokerage fee in relation to the lender's remuneration rate. Rate expressed as a percentage, that is, in hundredths, for example, 0.7 is 7/10 of a percent, and 7.0 is 7%.	Taxa de corretagem líquida do PL em relação a taxa de remuneração do doador. Taxa expressa em percentagem, ou seja, em centésimos, por exemplo, 0.7 é 7/10 de um por cento e 7.0 é 7%.	
5.6		CapValue	CapVal	[0..1]	ActiveCurrencyAndAmount	decimal fractionDigits = 5 minInclusive = 0 totalDigits = 18	Cap - Maximum financial value to be charged as a brokerage.	Cap - Valor financeiro máximo a ser cobrado como corretagem.	
5.7		FloorValue	FlrVal	[0..1]	ActiveCurrencyAndAmount	decimal fractionDigits = 5 minInclusive = 0	Floor - Minimum financial value to be charged as a brokerage.	Floor - Valor financeiro mínimo a ser cobrado como corretagem.	



INDEX	OR	Message Item	Tag	Mult.	Data Type	Data Type Details	Description	Descrição	Regra
						totalDigits = 18			
5.8		InvoiceSettlementDate	InvcSttlmDt	[0..1]	ISODate	date	Brokerage settlement date.	Data de liquidação da corretagem.	
6.0		ApprovalStatus	ApprvlSts	[1..1]	+		This block contains the information of the approval or rejection of the destination party.	Este bloco contém as informações da aprovação ou rejeição do participante destino.	
6.1		AffirmationStatus	AffirmSts	[1..1]	+		This block informs if the carrying participant accepts or rejects the amount or percentage of the brokerage.	Este bloco informa se o participante carrying aceita ou rejeita o valor ou percentual da corretagem.	
6.1.1		Code	Cd	[1..1]	AffirmStatus1Code	string	AFFI: Acceptance NAFI: Rejection	AFFI: Aceito NAFI: Rejeitado	
6.2		AdditionalReasonInformation	AddtlRsnInf	[0..1]	Max210Text	string maxLength = 210 minLength = 1	Provides additional information about the reject reason.	Informa o motivo da rejeição.	



imb.527.01 – SecuritiesLendingContractInvoiceCancellation

Funcionalidade da mensagem

A mensagem SecuritiesLendingContractInvoiceCancellation é enviada pelo Participante Carrying ao Participante Executor e Agente de Custódia por meio do iMercado para informar cancelamento de corretagem trafegada na imb.525 e imb.523.

Regras

N/A.

Estrutura da mensagem SecuritiesLendingContractInvoiceCancellation (imb.527)

INDEX	OR	Message Item	Tag	Mult.	Data Type	Data Type Details	Description	Descrição	Regra
1.0		Identification	Id	[1..1]	+		Identification assigned by the participant is sending this message.	Identificação atribuída pelo participante que está enviando essa mensagem.	
1.1		TransactionIdentification	TxId	[1..1]	Max35Text	string maxLength = 35 minLength = 1	Unique transaction ID, known by the participant.	Identificação única da transação, conhecida pelo participante.	
2.0		References	Refs	[1..1]	+		Reference to the transaction identifier issued by a business party. It may also be used to reference a previous transaction. Transaction number assigned by the participant who sent the message imb.525	Referência à identificação da transação feita por um participante. Também é usado para fazer referência a uma operação anterior. Número da transação atribuída pelo participante que enviou a mensagem imb.525.	
2.1		Reference	Ref	[1..1]	+		Reference to the linked transaction.	Referência de uma transação.	
2.1.1	{OR	ExecutingPartyTransactionIdentification	ExctgPartyTxId	[1..1]	Max35Text	string maxLength = 35 minLength = 1	Identification of the confirmation transaction as known by the executing party.	Identificação única da transação, conhecida pelo participante.	



INDEX	OR	Message Item	Tag	Mult.	Data Type	Data Type Details	Description	Descrição	Regra
3.0		PartyInformation	PtyInf	[1..1]	+		Provides details about the party identification.	Fornecer detalhes de identificação do participante.	
3.1		PartyIdentification	PtyId	[1..1]	+		Provides details about the party identification.	Fornecer detalhes de identificação do participante.	
3.1.1		ProprietaryIdentification	PrtryId	[1..1]	+		Unique and unambiguous identifier, as assigned to a financial institution using a proprietary identification scheme.	Identificação única atribuída a uma instituição usando um schema de identificação proprietária.	
3.1.1.1		Identification	Id	[1..1]	Max35Text	string maxLength = 35 minLength = 1	<p>Unique and unambiguous identifier, as assigned to a financial institution using a proprietary identification scheme. This field requires an external code list. Those codes and values have been made external spreadsheet files to allow a flexible maintenance according to the updates requirements from B3. In this case the external identification is ExternalRole in the file ExternalCodeLists_iMERCADO.xls. The identification of the party must be informed in the standard below: Role+PartyIdentification e.g 3-123456, where 3 means TP (Trading Participant).</p>	<p>Identificação única como é conhecida uma instituição usando um schema de identificação proprietária.</p> <p>Este campo requer uma lista de código externo. Esses códigos e valores foram feitos em planilhas externas para permitir a manutenção de acordo com os requisitos de atualizações da B3. Neste caso, o externo é ExternalRole no arquivo ExternalCodeLists_iMERCADO.xls.</p> <p>A identificação do participante precisa ser informada no padrão abaixo:</p> <p>Categoria+Identificação do Participante ex: 3-123456, onde 3 significa PNP (Participante de Negociação Pleno).</p>	



INDEX	OR	Message Item	Tag	Mult.	Data Type	Data Type Details	Description	Descrição	Regra
3.1.1.2		Issuer	Issr	[1..1]	Max35Text	string maxLength = 35 minLength = 1	Entity that assigns the identification.e.g iMercado. This field requires an external code list. Those codes and values have been made external spreadsheet files to allow a flexible maintenance according to the updates requirements. In this case the external is ExternalIssuerCode in the file ExternalCodeLists_iMERCADO.xls	Entidade que emitiu a identificação.Ex: iMercado. Este campo requer uma lista de código externo. Esses códigos e valores foram feitas em planilhas externas para permitir a manutenção flexível de acordo com os requisitos de atualizações. Neste caso o externo é ExternalIssuerCode no arquivo ExternalCodeLists_iMERCADO.xls.	
3.1.1.3		SchemeName	SchmeNm	[1..1]	Max35Text	string maxLength = 35 minLength = 1	Identification type code. E.g. CÓDIGO PARTICIPANTE IMERCADO. This field requires an external code list. Those codes and values have been made external spreadsheet files to allow a flexible maintenance according to the updates requirements. In this case the external is ExternalIdentificationTypeCode in the file ExternalCodeLists_iMERCADO.xls.	Código do tipo de documento. Ex: CÓDIGO PARTICIPANTE IMERCADO. Este campo requer uma lista de código externo. Esses códigos e valores foram feitas em planilhas externas para permitir a manutenção flexível de acordo com os requisitos de atualizações. Neste caso o externo é ExternalIdentificationTypeCode no arquivo ExternalCodeLists_iMERCADO.xls.	
3.2		AccountIdentification	AcctId	[1..1]	+		Provides account identification.	Fornece dados de identificação da conta.	
3.2.1		Proprietary	Prtry	[1..1]	+		Unique identifier for an account. It is assigned by the account servicer using a proprietary identification scheme.	Identificador único para uma conta, usando um schema de identificação proprietária.	
3.2.1.1		Identification	Id	[1..1]	Max35Text	string maxLength = 35 minLength = 1	Number account identification. Unique identification for the account investors. e.g 115 = Account Number	Número de identificação da conta. Identificação única para a conta do investidor. Ex: 115 = Número da Conta	
4.0		CustodianInformation	CtdnInf	[0..1]	+		Provides custodian information.	Fornece informações do custodiante e conta.	
4.1		PartyIdentification	PtyId	[1..1]	+		Provides details about the party identification.	Fornece detalhes de identificação do participante.	



INDEX	OR	Message Item	Tag	Mult.	Data Type	Data Type Details	Description	Descrição	Regra
4.1.1		ProprietaryIdentification	PrtryId	[1..1]	+		Unique and unambiguous identifier, as assigned to a financial institution using a proprietary identification scheme.	Identificação única atribuída a uma instituição usando um schema de identificação proprietária.	
4.1.1.1		Identification	Id	[1..1]	Max35Text	string maxLength = 35 minLength = 1	Unique and unambiguous identifier, as assigned to a financial institution using a proprietary identification scheme. This field requires an external code list. Those codes and values have been made external spreadsheet files to allow a flexible maintenance according to the updates requirements from B3. In this case the external identification is ExternalRole in the file ExternalCodeLists_iMERCADO.xls. The identification of the party must be informed in the standard below: Role+PartyIdentification e.g 3-123456, where 3 means TP (Trading Participant).	Identificação única como é conhecida uma instituição usando um schema de identificação proprietária. Este campo requer uma lista de código externo. Esses códigos e valores foram feitos em planilhas externas para permitir a manutenção de acordo com os requisitos de atualizações da B3. Neste caso, o externo é ExternalRole no arquivo ExternalCodeLists_iMERCADO.xls. A identificação do participante precisa ser informada no padrão abaixo: Categoria+Identificação do Participante ex: 3-123456, onde 3 significa PNP (Participante de Negociação Pleno).	
4.1.1.2		Issuer	Issr	[1..1]	Max35Text	string maxLength = 35 minLength = 1	Entity that assigns the identification.e.g iMercado. This field requires an external code list. Those codes and values have been made external spreadsheet files to allow a flexible maintenance according to the updates requirements. In this case the external is ExternalIssuerCode in the file ExternalCodeLists_iMERCADO.xls	Entidade que emitiu a identificação.Ex: iMercado. Este campo requer uma lista de código externo. Esses códigos e valores foram feitas em planilhas externas para permitir a manutenção flexível de acordo com os requisitos de atualizações. Neste caso o externo é ExternalIssuerCode no arquivo ExternalCodeLists_iMERCADO.xls.	



INDEX	OR	Message Item	Tag	Mult.	Data Type	Data Type Details	Description	Descrição	Regra
4.1.1.3		SchemeName	SchmeNm	[1..1]	Max35Text	string maxLength = 35 minLength = 1	Identification type code. E.g. CODIGO PARTICIPANTE IMERCADO. This field requires an external code list. Those codes and values have been made external spreadsheet files to allow a flexible maintenance according to the updates requirements. In this case the external is ExternalIdentificationTypeCode in the file ExternalCodeLists_iMERCADO.xls.	Código do tipo de documento. Ex: CÓDIGO PARTICIPANTE IMERCADO. Este campo requer uma lista de código externo. Esses códigos e valores foram feitas em planilhas externas para permitir a manutenção flexível de acordo com os requisitos de atualizações. Neste caso o externo é ExternalIdentificationTypeCode no arquivo ExternalCodeLists_iMERCADO.xls.	
4.2		AccountIdentification	AcctId	[1..1]	+		Provides account identification.	Fornece dados de identificação da conta.	
4.2.1		Proprietary	Prtry	[1..1]	+		Unique identifier for an account. It is assigned by the account servicer using a proprietary identification scheme.	Identificador único para uma conta, usando um schema de identificação proprietária.	
4.2.1.1		Identification	Id	[1..1]	Max35Text	string maxLength = 35 minLength = 1	Number account identification. Unique identification for the account investors. e.g 115 = Account Number	Número de identificação da conta. Identificação única para a conta do investidor. Ex: 115 = Número da Conta	
5.0		SecuritiesLendingDetails	SctiesLndgDtls	[1..1]	+		Provides details about Securities Lending Contract Invoice.	Fornece detalhes sobre a nota de corretagem de empréstimo de ativos.	
5.1		SecuritiesFinancingTradIdentification	SctiesFinngTradId	[1..1]	Max35Text	string maxLength = 35 minLength = 1	Contract number.	Identificação do contrato.	
6.0		SecuritiesLendingPosition	SctiesLndgPos	[1..1]	+		This block describe the Securities Lending Position.	Este bloco contém informações da posição de aluguel de ativos.	



INDEX	OR	Message Item	Tag	Mult.	Data Type	Data Type Details	Description	Descrição	Regra
6.1		SideLenderBorrower	SdLndrBrrwr	[1..1]	ExternalSideLenderBorrowerCode	int	Side lender or borrower of position. This field requires a list of external code. These codes and values were made in external spreadsheets to enable flexible maintenance in accordance with the requirements of the B3 updates. In this case the external file is in ExternalSideLenderBorrowerCode ExternalCodeLists_iMERCADO.xls	Lado tomador ou doador da posição. Este campo requer uma lista de código externo. Esses códigos e valores foram feitos em planilhas externas para permitir a manutenção de acordo com os requisitos de atualizações da B3. Neste caso, o externo é ExternalSideLenderBorrowerCode no arquivo ExternalCodeLists_iMERCADO.xls.	
7.0		CancellationInformation	CxlInf	[1..1]	+		Provides information about cancellation.	Fornecer informações sobre o cancelamento.	
7.1		OriginInstructionCancellation	OrgnInst rCxl	[1..1]	ExternalOriginInstructionCancellationCode	int	Origin Instruction Cancellation. This field requires an external code list. Those codes and values have been made external spreadsheet files to allow a flexible maintenance according to the updates requirements from B3. In this case the external is ExternalOriginInstructionCancellationCode in the file ExternalCodeLists_iMERCADO.xls.	Identifica a Instrução Origem do Cancelamento. Este campo requer uma lista de código externo. Esses códigos e valores foram feitas em planilhas externas para permitir a manutenção flexível de acordo com os requisitos de atualizações da B3. Neste caso o externo é ExternalOriginInstructionCancellationCode no arquivo ExternalCodeLists_iMERCADO.xls.	



imb.528.01 – SecuritiesLendingSettlementContractInvoiceCancellation

Funcionalidade da mensagem

A mensagem SecuritiesLendingSettlementContractInvoiceCancellation é enviada pelo Participante Carrying ao Agente de Custódia e Gestor por meio do iMercado para informar cancelamento de corretagem trafegada na imb.524.

Regras

N/A.

Estrutura da mensagem SecuritiesLendingSettlementContractInvoiceCancellation (imb.528)

INDEX	OR	Message Item	Tag	Mult.	Data Type	Data Type Details	Description	Descrição	Regra
1.0		Identification	Id	[1..1]	+		Identification assigned by the participant is sending this message.	Identificação atribuída pelo participante que está enviando essa mensagem.	
1.1		TransactionIdentification	TxId	[1..1]	Max35Text	string maxLength = 35 minLength = 1	Unique transaction ID, known by the participant.	Identificação única da transação, conhecida pelo participante.	
2.0		References	Refs	[1..1]	+		Reference to the transaction identifier issued by a business party. It may also be used to reference a previous transaction. Transaction number assigned by the participant who sent the message imb.525	Referência à identificação da transação feita por um participante. Também é usado para fazer referência a uma operação anterior. Número da transação atribuída pelo participante que enviou a mensagem imb.525.	
2.1		Reference	Ref	[1..1]	+		Reference to the linked transaction.	Referência de uma transação.	
2.1.1	{OR	ExecutingPartyTransactionIdentification	ExctgPartyTxId	[1..1]	Max35Text	string maxLength = 35 minLength = 1	Identification of the confirmation transaction as known by the executing party.	Identificação única da transação, conhecida pelo participante.	



INDEX	OR	Message Item	Tag	Mult.	Data Type	Data Type Details	Description	Descrição	Regra
3.0		PartyInformation	PtyInf	[1..1]	+		Provides details about the party identification.	Fornecer detalhes de identificação do participante.	
3.1		PartyIdentification	PtyId	[1..1]	+		Provides details about the party identification.	Fornecer detalhes de identificação do participante.	
3.1.1		ProprietaryIdentification	PrtryId	[1..1]	+		Unique and unambiguous identifier, as assigned to a financial institution using a proprietary identification scheme.	Identificação única atribuída a uma instituição usando um schema de identificação proprietária.	
3.1.1.1		Identification	Id	[1..1]	Max35Text	string maxLength = 35 minLength = 1	<p>Unique and unambiguous identifier, as assigned to a financial institution using a proprietary identification scheme. This field requires an external code list. Those codes and values have been made external spreadsheet files to allow a flexible maintenance according to the updates requirements from B3. In this case the external identification is ExternalRole in the file ExternalCodeLists_iMERCADO.xls. The identification of the party must be informed in the standard below: Role+PartyIdentification e.g 3-123456, where 3 means TP (Trading Participant).</p>	<p>Identificação única como é conhecida uma instituição usando um schema de identificação proprietária.</p> <p>Este campo requer uma lista de código externo. Esses códigos e valores foram feitos em planilhas externas para permitir a manutenção de acordo com os requisitos de atualizações da B3. Neste caso, o externo é ExternalRole no arquivo ExternalCodeLists_iMERCADO.xls.</p> <p>A identificação do participante precisa ser informada no padrão abaixo:</p> <p>Categoria+Identificação do Participante ex: 3-123456, onde 3 significa PNP (Participante de Negociação Pleno).</p>	



INDEX	OR	Message Item	Tag	Mult.	Data Type	Data Type Details	Description	Descrição	Regra
3.1.1.2		Issuer	Issr	[1..1]	Max35Text	string maxLength = 35 minLength = 1	Entity that assigns the identification.e.g iMercado. This field requires an external code list. Those codes and values have been made external spreadsheet files to allow a flexible maintenance according to the updates requirements. In this case the external is ExternalIssuerCode in the file ExternalCodeLists_iMERCADO.xls	Entidade que emitiu a identificação.Ex: iMercado. Este campo requer uma lista de código externo. Esses códigos e valores foram feitas em planilhas externas para permitir a manutenção flexível de acordo com os requisitos de atualizações. Neste caso o externo é ExternalIssuerCode no arquivo ExternalCodeLists_iMERCADO.xls.	
3.1.1.3		SchemeName	SchmeNm	[1..1]	Max35Text	string maxLength = 35 minLength = 1	Identification type code. E.g. CÓDIGO PARTICIPANTE IMERCADO. This field requires an external code list. Those codes and values have been made external spreadsheet files to allow a flexible maintenance according to the updates requirements. In this case the external is ExternalIdentificationTypeCode in the file ExternalCodeLists_iMERCADO.xls.	Código do tipo de documento. Ex: CÓDIGO PARTICIPANTE IMERCADO. Este campo requer uma lista de código externo. Esses códigos e valores foram feitas em planilhas externas para permitir a manutenção flexível de acordo com os requisitos de atualizações. Neste caso o externo é ExternalIdentificationTypeCode no arquivo ExternalCodeLists_iMERCADO.xls.	
3.2		AccountIdentification	AcctId	[1..1]	+		Provides account identification.	Fornecer dados de identificação da conta.	
3.2.1		Proprietary	Prtry	[1..1]	+		Unique identifier for an account. It is assigned by the account servicer using a proprietary identification scheme.	Identificador único para uma conta, usando um schema de identificação proprietária.	
3.2.1.1		Identification	Id	[1..1]	Max35Text	string maxLength = 35 minLength = 1	Number account identification. Unique identification for the account investors. e.g 115 = Account Number	Número de identificação da conta. Identificação única para a conta do investidor. Ex: 115 = Número da Conta	
4.0		CustodianInformation	CtdnInf	[1..1]	+		Provides custodian information.	Fornecer informações do custodiante e conta.	
4.1		PartyIdentification	PtyId	[1..1]	+		Provides details about the party identification.	Fornecer detalhes de identificação do participante.	



INDEX	OR	Message Item	Tag	Mult.	Data Type	Data Type Details	Description	Descrição	Regra
4.1.1		ProprietaryIdentification	PrtryId	[1..1]	+		Unique and unambiguous identifier, as assigned to a financial institution using a proprietary identification scheme.	Identificação única atribuída a uma instituição usando um schema de identificação proprietária.	
4.1.1.1		Identification	Id	[1..1]	Max35Text	string maxLength = 35 minLength = 1	Unique and unambiguous identifier, as assigned to a financial institution using a proprietary identification scheme. This field requires an external code list. Those codes and values have been made external spreadsheet files to allow a flexible maintenance according to the updates requirements from B3. In this case the external identification is ExternalRole in the file ExternalCodeLists_iMERCADO.xls. The identification of the party must be informed in the standard below: Role+PartyIdentification e.g 3-123456, where 3 means TP (Trading Participant).	Identificação única como é conhecida uma instituição usando um schema de identificação proprietária. Este campo requer uma lista de código externo. Esses códigos e valores foram feitos em planilhas externas para permitir a manutenção de acordo com os requisitos de atualizações da B3. Neste caso, o externo é ExternalRole no arquivo ExternalCodeLists_iMERCADO.xls. A identificação do participante precisa ser informada no padrão abaixo: Categoria+Identificação do Participante ex: 3-123456, onde 3 significa PNP (Participante de Negociação Pleno).	
4.1.1.2		Issuer	Issr	[1..1]	Max35Text	string maxLength = 35 minLength = 1	Entity that assigns the identification.e.g iMercado. This field requires an external code list. Those codes and values have been made external spreadsheet files to allow a flexible maintenance according to the updates requirements. In this case the external is ExternalIssuerCode in the file ExternalCodeLists_iMERCADO.xls	Entidade que emitiu a identificação.Ex: iMercado. Este campo requer uma lista de código externo. Esses códigos e valores foram feitas em planilhas externas para permitir a manutenção flexível de acordo com os requisitos de atualizações. Neste caso o externo é ExternalIssuerCode no arquivo ExternalCodeLists_iMERCADO.xls.	



INDEX	OR	Message Item	Tag	Mult.	Data Type	Data Type Details	Description	Descrição	Regra
4.1.1.3		SchemeName	SchmeNm	[1..1]	Max35Text	string maxLength = 35 minLength = 1	Identification type code. E.g. CODIGO PARTICIPANTE IMERCADO. This field requires an external code list. Those codes and values have been made external spreadsheet files to allow a flexible maintenance according to the updates requirements. In this case the external is ExternalIdentificationTypeCode in the file ExternalCodeLists_iMERCADO.xls.	Código do tipo de documento. Ex: CÓDIGO PARTICIPANTE IMERCADO. Este campo requer uma lista de código externo. Esses códigos e valores foram feitas em planilhas externas para permitir a manutenção flexível de acordo com os requisitos de atualizações. Neste caso o externo é ExternalIdentificationTypeCode no arquivo ExternalCodeLists_iMERCADO.xls.	
4.2		AccountIdentification	AcctId	[1..1]	+		Provides account identification.	Fornece dados de identificação da conta.	
4.2.1		Proprietary	Prtry	[1..1]	+		Unique identifier for an account. It is assigned by the account servicer using a proprietary identification scheme.	Identificador único para uma conta, usando um schema de identificação proprietária.	
4.2.1.1		Identification	Id	[1..1]	Max35Text	string maxLength = 35 minLength = 1	Number account identification. Unique identification for the account investors. e.g 115 = Account Number	Número de identificação da conta. Identificação única para a conta do investidor. Ex: 115 = Número da Conta	
5.0		SecuritiesLendingSettlementDetails	SctiesLndgSttlmDtls	[1..1]	+		Provides details about securities lending settlement.	Fornece detalhes sobre liquidação de empréstimos de títulos.	
5.1		SecuritiesFinancingTradelfication	SctiesFinncgTradId	[1..1]	Max35Text	string maxLength = 35 minLength = 1	Contract number.	Identificação do contrato.	



imb.529.01 – SecuritiesLendingSettlementContractInvoiceApprovalResponse

Funcionalidade da mensagem

A mensagem SecuritiesLendingSettlementContractInvoiceApprovalResponse é enviada pelo Agente de Custódia ao Participante Carrying por meio do iMercado para aprovar/reprovar a corretagem trafegada na mensagem imb.524.

Regras

R1: Este bloco somente deverá ser preenchido no caso de "Rejeição".

R2: Opção única para o bloco.

R3: Se o bloco BrokerageTransactionDetails não estiver preenchido, este atributo é determinado por “Corretagem em percentual cobrado pelo PNP/PL sobre a taxa de remuneração do doador do contrato”.

R4: O preenchimento deste bloco é indicado aos modelos de corretagens derivados do External - ExternalBrokerageModel relacionado no arquivo ExternalCodeLists_iMercado.xls e utilização de cap/Floor Value.

Estrutura da mensagem SecuritiesLendingSettlementContractInvoiceCancellation (imb.529)

INDEX	OR	Message Item	Tag	Mult.	Data Type	Data Type Details	Description	Descrição	Regra
1.0		Identifications	Ids	[1..1]	+		Identification assigned by the participant is sending this message.	Identificação atribuída pelo participante que está enviando essa mensagem.	
1.1		TransactionIdentification	TxId	[1..1]	Max35Text	string maxLength = 35 minLength = 1	Unique transaction ID, known by the participant.	Identificação única da transação, conhecida pelo participante.	
2.0		References	Refs	[1..1]	+		Reference to the transaction identifier issued by a business party. It may also be used to reference a previous transaction. Transaction number assigned by the participant who sent the message imb.524	Referência à identificação da transação feita por um participante. Também é usado para fazer referência a uma operação anterior. Número da transação atribuída pelo participante que enviou a mensagem imb.524.	
2.1		Reference	Ref	[1..1]	+		Reference to the linked transaction.	Referência de uma transação.	



INDEX	OR	Message Item	Tag	Mult.	Data Type	Data Type Details	Description	Descrição	Regra
2.1.1	{OR	ExecutingPartyTransactionIdentification	ExctgPartyTxld	[1..1]	Max35Text	string maxLength = 35 minLength = 1	Identification of the confirmation transaction as known by the executing party.	Identificação única da transação, conhecida pelo participante.	R2
3.0		PartyIdentification	Ptyld	[1..1]	+		Provides details about the party identification.	Fornecer detalhes de identificação do participante.	
3.1		ProprietaryIdentification	Prtryld	[1..1]	+		Unique and unambiguous identifier, as assigned to a financial institution using a proprietary identification scheme.	Identificação única atribuída a uma instituição usando um schema de identificação proprietária.	
3.1.1		Identification	Id	[1..1]	Max35Text	string maxLength = 35 minLength = 1	<p>Unique and unambiguous identifier, as assigned to a financial institution using a proprietary identification scheme.</p> <p>This field requires an external code list. Those codes and values have been made external spreadsheet files to allow a flexible maintenance according to the updates requirements from B3. In this case the external identification is ExternaliMercadoRole in the file ExternalCodeLists_iMERCADO.xls.</p> <p>The identification of the party must be informed in the standard below: Role+PartyIdentification e.g 3-123456, where 3 means TP (Trading Participant).</p>	<p>Identificação única como é conhecida uma instituição usando um schema de identificação proprietária.</p> <p>Este campo requer uma lista de código externo. Esses códigos e valores foram feitos em planilhas externas para permitir a manutenção de acordo com os requisitos de atualizações da B3. Neste caso, o externo é ExternaliMercadoRole no arquivo ExternalCodeLists_iMERCADO.xls.</p> <p>A identificação do participante precisa ser informada no padrão abaixo:</p> <p>Categoria+Identificação do Participante ex: 3-123456, onde 3 significa PNP (Participante de Negociação Pleno).</p>	
3.1.2		Issuer	Issr	[1..1]	Max35Text	string maxLength = 35 minLength = 1	Entity that assigns the identification.e.g iMercado. This field requires an external code list. Those codes and values have been made external spreadsheet files to allow a flexible maintenance according to the updates requirements. In this case the external is ExternalIssuerCode in the file ExternalCodeLists_iMERCADO.xls	Entidade que emitiu a identificação.Ex: iMercado. Este campo requer uma lista de código externo. Esses códigos e valores foram feitas em planilhas externas para permitir a manutenção flexível de acordo com os requisitos de atualizações. Neste caso o externo	



INDEX	OR	Message Item	Tag	Mult.	Data Type	Data Type Details	Description	Descrição	Regra
								é ExternalIssuerCode no arquivo ExternalCodeLists_iMERCADO.xls.	
3.1.3		SchemeName	SchmeNm	[1..1]	Max35Text	string maxLength = 35 minLength = 1	Identification type code. E.g. CÓDIGO PARTICIPANTE IMERCADO. This field requires an external code list. Those codes and values have been made external spreadsheet files to allow a flexible maintenance according to the updates requirements. In this case the external is ExternalIdentificationTypeCode in the file ExternalCodeLists_iMERCADO.xls.	Código do tipo de documento. Ex: CÓDIGO PARTICIPANTE IMERCADO. Este campo requer uma lista de código externo. Esses códigos e valores foram feitas em planilhas externas para permitir a manutenção flexível de acordo com os requisitos de atualizações. Neste caso o externo é ExternalIdentificationTypeCode no arquivo ExternalCodeLists_iMERCADO.xls.	
4.0		SecuritiesLendingSettlementDetails	SctiesLndgSttlmDtls	[1..1]	+		Provides details about securities lending settlement.	Fornecer detalhes sobre liquidação de empréstimos de títulos.	
4.1		SecuritiesFinancingTradelfidentification	SctiesFinncgTradId	[1..1]	Max35Text	string maxLength = 35 minLength = 1	Contract number.	Identificação do contrato.	
4.2		ExpectedBrokerageValue	XpctdBrgVal	[0..1]	+		Provides expected brokerage value.	Fornecer valor de corretagem esperado.	R1
4.2.1	{OR	SecuritiesLendingRatePercentage	SctiesLndgRatePctg	[1..1]	PercentageRate	decimal fractionDigits = 10 totalDigits = 11	Brokerage in percentage charged by PNP/PL. Rate expressed as a percentage, that is, in hundredths, for example, 0.7 is 7/10 of a percent, and 7.0 is 7%.	Corretagem em percentual cobrado pelo PNP/PL. Taxa expressa em porcentagem, ou seja, em centésimos, por exemplo, 0.7 é 7/10 de um por cento e 7.0 é 7%.	R3
4.2.2	OR}	SecuritiesLendingFixedValue	SctiesLndgFxdVal	[1..1]	ActiveCurrencyAndAmount	decimal fractionDigits = 5 minInclusive = 0 totalDigits = 18	Brokerage in financial amount (fixed amount) charged by the PNP/PL.	Corretagem em valor financeiro (valor fixo) cobrado pelo PNP/PL.	
5.0		BrokerageTransactionDetails	BrkrgrTxDtls	[0..1]	+		Provides details about brokerage transaction.	Fornecer detalhes sobre a transação de corretagem.	R1, R4



INDEX	OR	Message Item	Tag	Mult.	Data Type	Data Type Details	Description	Descrição	Regra
5.1		BrokerageModelType	BrkrMdlTp	[1..1]	ExternalBrokerageModelTypeCode	int	Brokerage Model Type. This field requires a list of external code. These codes and values were made in external spreadsheets to enable flexible maintenance in accordance with the requirements of the B3 updates. In this case the external file is ExternalBrokerageModelTypeCode in ExternalCodeLists_iMERCADO.xls	Tipo de modelo de corretagem. Este campo requer uma lista de código externo. Esses códigos e valores foram feitos em planilhas externas para permitir a manutenção de acordo com os requisitos de atualizações da B3. Neste caso o externo é ExternalBrokerageModel no arquivo ExternalCodeLists_iMERCADO.xls.	
5.2		ExecutorSecuritiesLendingNetRate	ExcrSctiesLndgNetRate	[0..1]	PercentageRate	decimal fractionDigits = 10 totalDigits = 11	PNP net brokerage fee in relation to the lender's remuneration rate. Rate expressed as a percentage, that is, in hundredths, for example, 0.7 is 7/10 of a percent, and 7.0 is 7%.	Taxa de corretagem líquida do PNP em relação a taxa de remuneração do doador. Taxa expressa em porcentagem, ou seja, em centésimos, por exemplo, 0.7 é 7/10 de um por cento e 7.0 é 7%.	
5.3		CarryingSecuritiesLendingNetRate	CrygSctiesLndgNetRate	[0..1]	PercentageRate	decimal fractionDigits = 10 totalDigits = 11	PL net brokerage fee in relation to the lender's remuneration rate. Rate expressed as a percentage, that is, in hundredths, for example, 0.7 is 7/10 of a percent, and 7.0 is 7%.	Taxa de corretagem líquida do PL em relação a taxa de remuneração do doador. Taxa expressa em porcentagem, ou seja, em centésimos, por exemplo, 0.7 é 7/10 de um por cento e 7.0 é 7%.	
5.4		CapValue	CapVal	[0..1]	ActiveCurrencyAndAmount	decimal fractionDigits = 5 minInclusive = 0 totalDigits = 18	Cap - Maximum financial value to be charged as a brokerage.	Cap - Valor financeiro máximo a ser cobrado como corretagem.	
5.5		FloorValue	FlrVal	[0..1]	ActiveCurrencyAndAmount	decimal fractionDigits = 5 minInclusive = 0	Floor - Minimum financial value to be charged as a brokerage.	Floor - Valor financeiro mínimo a ser cobrado como corretagem.	



INDEX	OR	Message Item	Tag	Mult.	Data Type	Data Type Details	Description	Descrição	Regra
						totalDigits = 18			
5.6		InvoiceSettlementDate	InvcSttlmDt	[0..1]	ISODate	date	Brokerage settlement date.	Data de liquidação da corretagem.	
6.0		ApprovalStatus	ApprvlSts	[1..1]	+		This block contains the information of the approval or rejection of the destination party.	Este bloco contém as informações da aprovação ou rejeição do participante destino.	
6.1		AffirmationStatus	AffirmSts	[1..1]	+		This block informs if the custodian accepts or rejects the amount or percentage of the brokerage.	Este bloco informa se o custodiante aceita ou rejeita o valor ou percentual da corretagem.	
6.1.1		Code	Cd	[1..1]	Affirmatus1Code	string	AFFI: Acceptance NAFI: Rejection	AFFI: Aceito NAFI: Rejeitado	
6.2		AdditionalReasonInformation	AddtlRsnInf	[0..1]	Max210Text	string maxLength = 210 minLength = 1	Provides additional information about the reject reason.	Informa o motivo da rejeição.	