

Comissão Brasileira de Acompanhamento do Relato Integrado



White Paper do GT Empresa Pioneiras em Relatórios de Sustentabilidade

Construindo Pontes: Comunicando o Business Case de Sustentabilidade para o Mercado Financeiro

Coordenação



Parceiro de Realização

THE MEDIAGROUP

EMPRESAS PARTICIPANTES



Bradesco

Braskem



CEMIG
A Melhor Energia do Brasil.



invepar



Celulose Irani S.A.



EMPRESAS OUVINTES



ESPECIALISTAS



AGENDA DE ENCONTROS

14/05 SÃO PAULO - ECORODOVIAS

Workshop de nivelamento: entendendo as ferramentas financeiras

09/06 SÃO PAULO - SULAMERICA

Extraíndo Materialidade do Relatório de Sustentabilidade: O que as empresas escrevem e o que o investidor entende

21/07 RIO DE JANEIRO - SULAMERICA

Workshop de Nivelamento: entendendo a sustentabilidade no *valuation* das cias

10/09 SÃO PAULO - BM&FBOVESPA

Encontro com Investidores

07/10 RIO DE JANEIRO - PETROBRAS

Peer Review: Análise crítica dos relatórios de sustentabilidade e valoração de intangíveis



FERRAMENTAS FINANCEIRAS

- Introduzir aos profissionais de Sustentabilidade conhecimentos de contabilidade e da área de Relacionamento com Investidores
- Estimular o diálogo entre essas áreas

PRINCIPAIS PONTOS DE DISCUSSÃO



- Uso de indicadores e diretrizes de relato relevantes ao seu negócio
- Diálogo das áreas responsáveis por diversos relatos para alinhamento das comunicações e credibilidade
- Serviços ambientais ainda não podem ser incluídos como ativos biológicos no Balanço Contábil
- Utilizar a equipe de Relações com Investidores como um hub de informações e principal porta de saída da comunicação da empresa
- Pensamento integrado é fundamental para fazer o link entre o contexto, oportunidade, riscos e estratégia

02

EXTRAINDO MATERIALIDADE DO RELATÓRIO DE SUSTENTABILIDADE

- Mapear os principais players no mercado de investimentos e suas principais funções e demandas
- Discutir o que é material para o investidor

METODOLOGIAS APLICADAS POR ASSETS NACIONAIS

ASSETS NACIONAIS					SulAmérica		 Em Implementação
Signatários do UNPRI	✓	✓	✓	✓	✓	✓	✓
Política de Investimento Responsável	✓	✓	✓	✓	✓	✓	✓
Metodologias de avaliação de Riscos ESG	✓		✓	✓		✓	✓
Integração				✓		✓	✓
Produtos e Serviços	✓	✓	✓	✓	✓	✓	✓
Engajamento com empresas	✓		✓				✓
Signatários do CDP	✓	✓	✓			✓	✓

Fonte: Resultante.

- Investidores não são um grupo homogêneo
- Mercado de SRI está crescendo na Europa, Estados Unidos e também no Brasil

CALENDÁRIO DE APRESENTAÇÃO DOS COMUNICADOS PARA OS INVESTIDORES



- O primeiro semestre de cada ano é o período fundamental e repleto de informações obrigatórias norteadoras das análises para o ano

EXTRAINDO MATERIALIDADE

MATRIZ DE INVESTIMENTOS EM SUSTENTABILIDADE	Unidade	2011	2012	2013
Projetos e programas socioambientais		8,2	9,2	17,3
Promoção de canais de diálogo		2,0	1,5	2,4
Educação e treinamento		21,3	19,1	14,4
Pesquisa em tecnologias sustentáveis		0,4	0,6	1,2
Despesas de gestão	R\$MM	32,6	37,6	60,0
Certificações		0,1	0,2	0,1
Tecnologias limpas		0,6	0,1	23,9
Tratamento de efluentes e disposição de resíduos sólidos		5,7	5,0	8,5
Total		70,9	73,2	127,7

QUAL A ECONOMIA QUE AS TECNOLOGIAS LIMPAS PROPORCIONAM? QUAL ABRANGÊNCIA DESTA TECNOLOGIA PARA OS DEMAIS PRODUTOS DA CIA.?

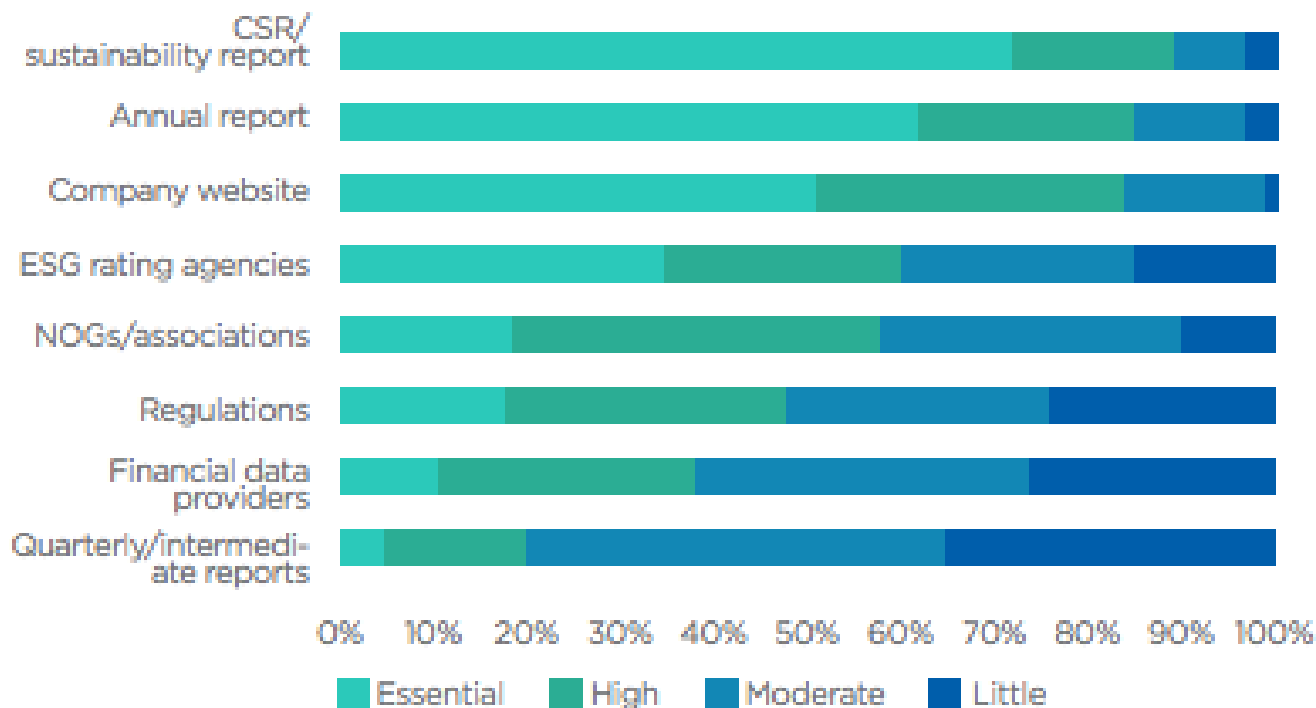
QUAL A REDUÇÃO DE CUSTO E REAPROVEITAMENTO DOS RESÍDUOS GERADOS?



A SUSTENTABILIDADE NO *VALUATION* DAS COMPANHIAS

- Discutir como aspectos de Sustentabilidade podem impactar no valor de mercado das empresas
- Apresentar métodos financeiros de avaliação de empresas e modelos de integração de questões socioambientais na análise de investimento

PRINCIPAIS FONTES DE INFORMAÇÃO DOS ASPECTOS NÃO FINANCEIROS PARA ANALISTAS E INVESTIDORES



Fonte: What do investors expect from non-financing reporting?, ACCA e Eurosif, 2013. Apresentado pela SITAWI Finanças do Bem.

PRINCIPAIS PONTOS DE DISCUSSÃO

- “*Deve-se ter iniciativa e agir para buscar métricas e valorar, não esperar por um método perfeito*”
- Informação demais pode ser armadilha. Deve-se ter **foco e simplicidade**
- Avaliação ESG deve **focar aspectos mais relevantes** para a continuidade do negócio
- Aplicação de métodos financeiros de *valuation* associados a critérios ESG permite **quantificar externalidades do negócio**, mitigando riscos de médio e longo prazo

04

ENCONTRO COM INVESTIDORES

- Proporcionar um exercício de comunicação de resultados financeiros e não-financeiros de forma integrada perante um público formado por investidores
- Estimular o diálogo para disseminar o relato integrado
- Promover a aproximação das agendas

“O que as empresas querem dizer e o que os investidores querem saber”

- Apresentação: **Braskem**, **Cemig** e **Itaú**
- **Itaú**: Sustentabilidade na agenda da alta gestão, estratégia de sustentação e crescimento do negócio
- **Cemig**: planejamento estratégico da companhia – e informações sobre a forma de gestão, oportunidade e riscos de curto, médio e longo prazo
- **Braskem**: criação de produtos com melhor *performance* ambiental atendendo apelo dos clientes e minimizar o risco da companhia

PRINCIPAIS PONTOS DO DEBATE COM INVESTIDORES

- Reportar investimentos e ponto de *breakeven* de projetos
- Informações sobre o desenvolvimento da cadeia de valor
- Informações sobre tendências regulatórias e ambiente externo
- Tangibilização das oportunidades geradas por melhorias na gestão ou dos riscos mitigados
- Desafio de relatórios mais objetivos versus a necessidade de cada vez mais informações

05

MELHORES PRÁTICAS E VALORAÇÃO DE ATIVOS INTANGÍVEIS

- Benchmarking de Práticas de Relatórios Integrados Internacionais
- Apresentação da Metodologia do *Intangible Asset Management*
- Metodologia PUMA EP&L

MELHORES PRÁTICAS

HOW TRANSET CREATES VALUE

INPUTS
Value destroyed in 2014

FINANCIAL CAPITAL

- Share Capital R\$2,27 billion
- Long- and short-term borrowings R\$6,4 billion
- Cash generated from operations R\$2,9 billion

MANUFACTURED CAPITAL

- Property, plant and equipment R\$20,7 billion
- Investment property R\$5,5 billion

HUMAN CAPITAL

- 54.671 permanent headcount
- Training spend R\$23 million

INTELLECTUAL CAPITAL

- Creation of the country's freight railroads, ports and pipelines, infrastructure and technologies
- R\$100 million invested in R&D

SOCIAL AND RELATIONSHIP CAPITAL

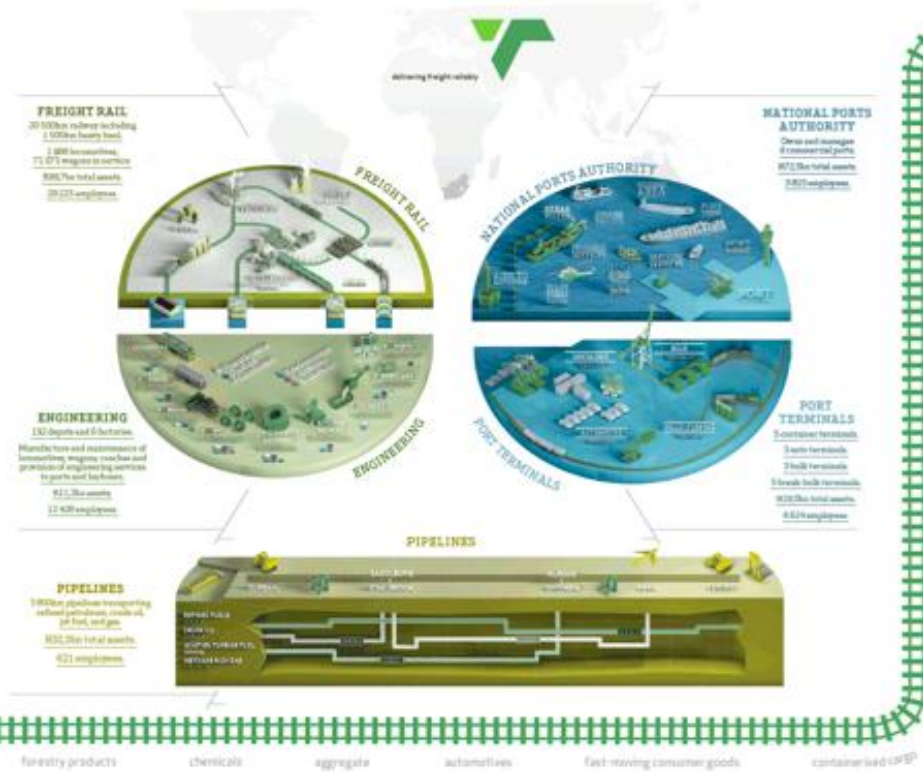
- Customers
- Government and regulators
- Employees
- Suppliers
- Suppliers
- Organized labor
- Communities
- Associations

NATURAL CAPITAL

- Consumed
- 3,676k coal-fired electricity
- 256 million liters diesel
- Water: all ecosystems

- OUTPUTS**
- Infrastructure investment
 - Volume growth
 - Productivity and efficiency
 - Volume growth
 - Financial stability
 - Regulatory
 - Safety, health, environment and quality (SHEQ)
 - Human capital development
- MDS**

- CONTEXT**
- South Africa's National Development Plan
 - Global and domestic economic conditions
 - Volatile commodity markets
 - Unemployment and inequality
 - Skills shortages
 - Technology advances
 - Regulators
- RISKS**
- Regulatory uncertainty
 - Capital projects on time, on budget
 - Volatility and revenue growth
 - Business interruption and incident management
 - Funding and liquidity
 - Energy security
 - Human resource capability
 - ICT utilization
 - Suppliers and customers
 - Environmental and social sustainability
- OPPORTUNITIES**
- Collaboration with customers and logistics service providers
 - Small business advancement
 - Supplier development
 - Skills development
 - Regional integration
 - African markets
 - Technology applications
 - Diversification of electricity suppliers
 - Private sector partnerships



OUTCOMES
To create sustainable value

ECONOMIC DIVIDENDS

- Capital investment R\$12,2 billion by 2021
- Volume by 2021
- Book 340 \$m per annum
- Pay to S, Inc 750 \$m per annum
- Profits 18 000 \$m per annum
- Financial stability
- Gearing 50%
- Cash interest cover 3.5 times
- Investment grade credit rating
- Regulatory recovery
- Worker safety and efficiency
- Staff productivity - 10% improvement
- Plant efficiency - 8.7% improvement
- On-time delivery to or by - 95%
- Human capital by 2021
- Permanent employees 62 700
- Skills investment 4% of payroll per annum
- Employee work-life 494 000
- Local supplier industry development
- Provision for poor distribution
- Rate of development support
- Regional logistics integration

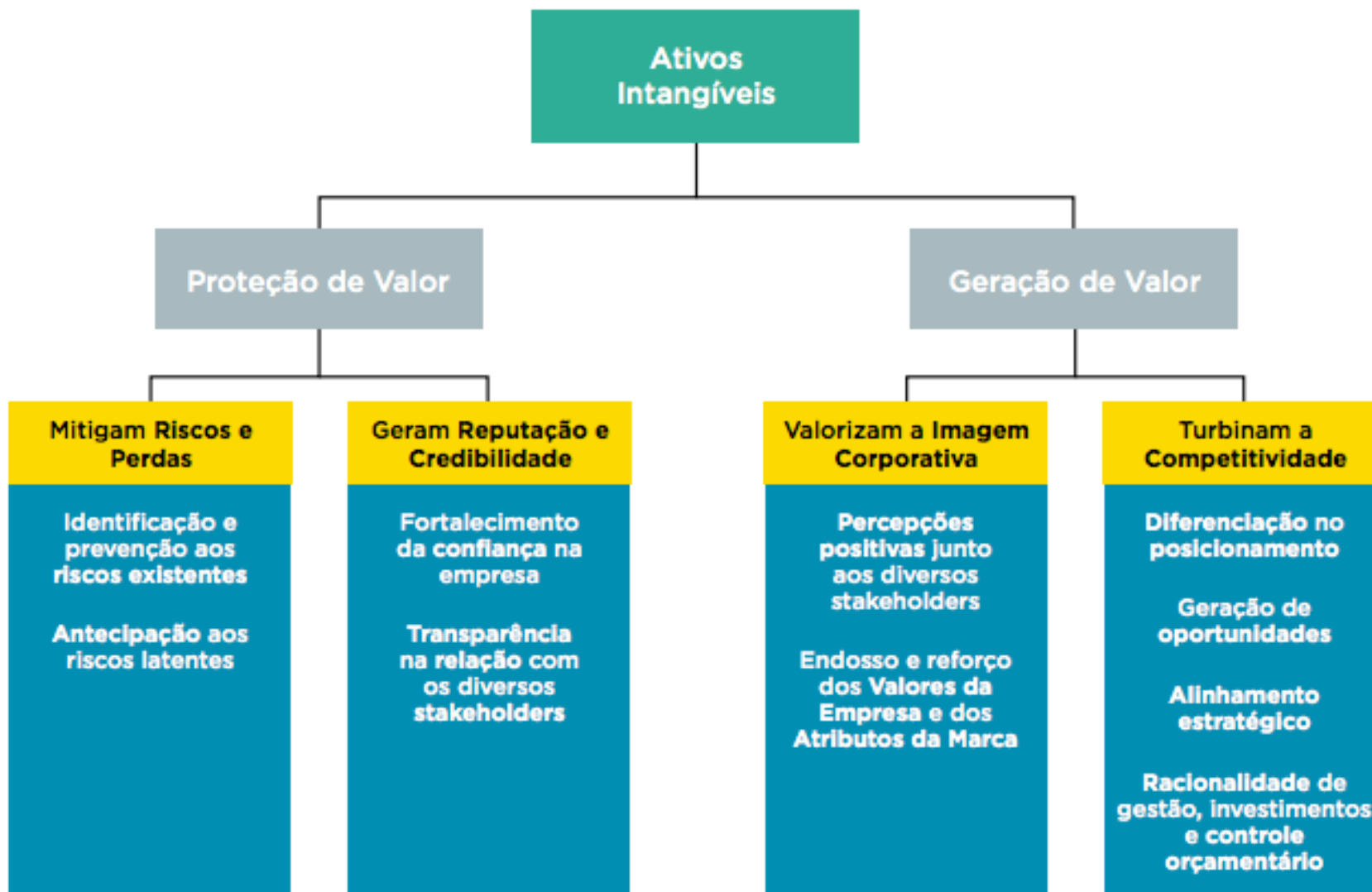
SOCIAL DIVIDENDS

- Human governance
- Clear references for legal and compliance
- Zac's focus: safety and security rights of transport employees, customers, communities and assets
- Employee equity with focus on women and people with disabilities
- ISO 26001 Level 3 by 2020
- Corporate social investment
- Proactive stakeholder engagement to build common value

ENVIRONMENTAL DIVIDENDS

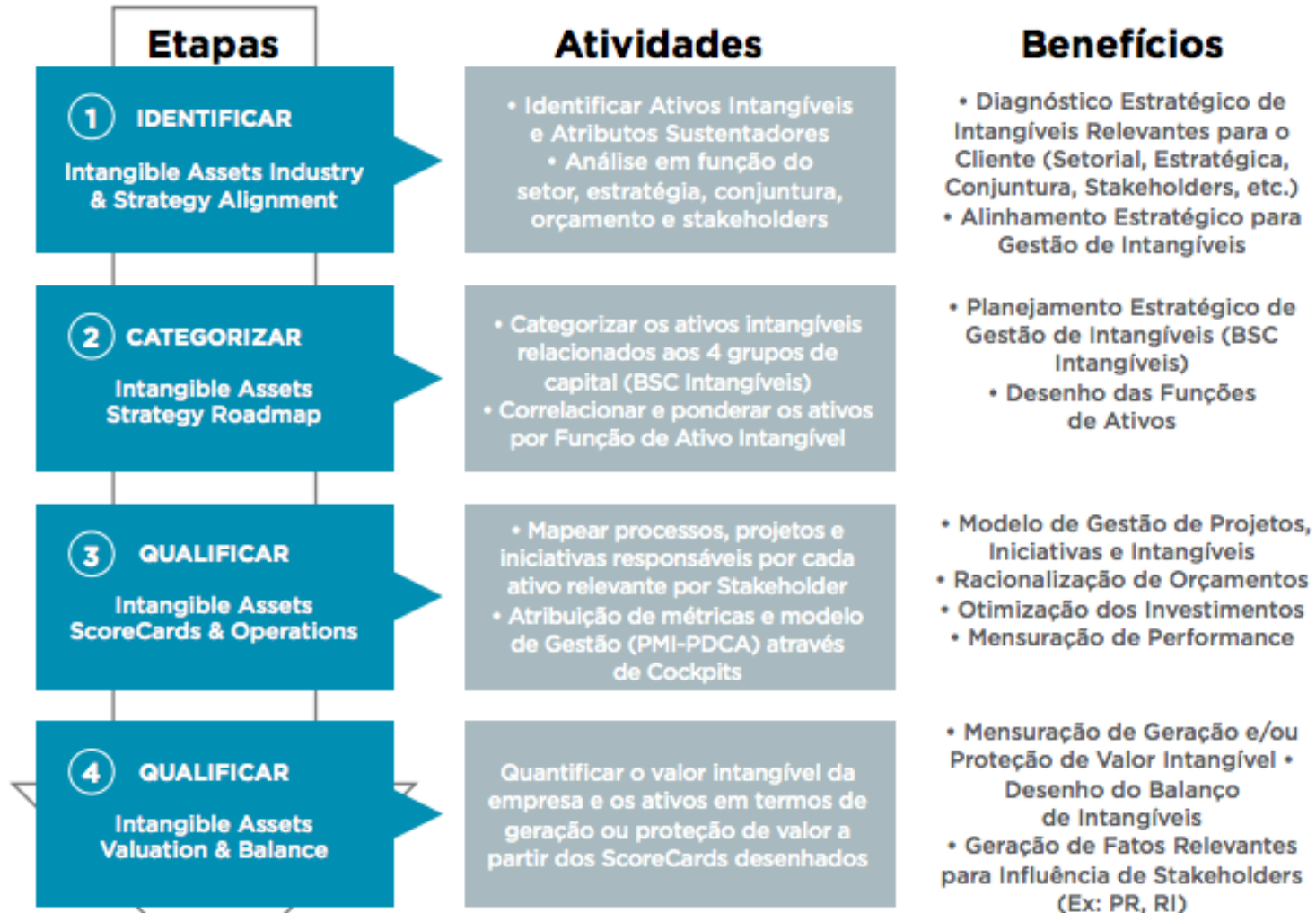
- Market with free coal to cost 100% market share, lowering transport sector carbon emissions
- Energy efficiency
- Climate change mitigation
- Climate change adaptation
- Water use of 100%
- Waste management optimisation
- Biodiversity enhancement

Fonte: Apresentado pela Rever Consulting.



Fonte: DOM Strategy Partners.

INTANGIBLE ASSET MANAGEMENT



Se o planeta fosse um negócio, quanto ele cobraria pelos serviços prestados a uma empresa que quer operar?
Jochen Zeitz – *executive chairman* da Puma

Análise por operação



PUMA EP&L

- Auxilia a identificar os pontos críticos e direcionar ação da empresa

CONSIDERAÇÕES FINAIS

- Alinhamento dos diversos *disclosures*
- Linguagem e formato do mercado
- Compatibilidade do calendário de publicação
- Tangibilização de riscos e oportunidades
- Materialidade / cadeia de valor
- Gestão integrada = relato integrado