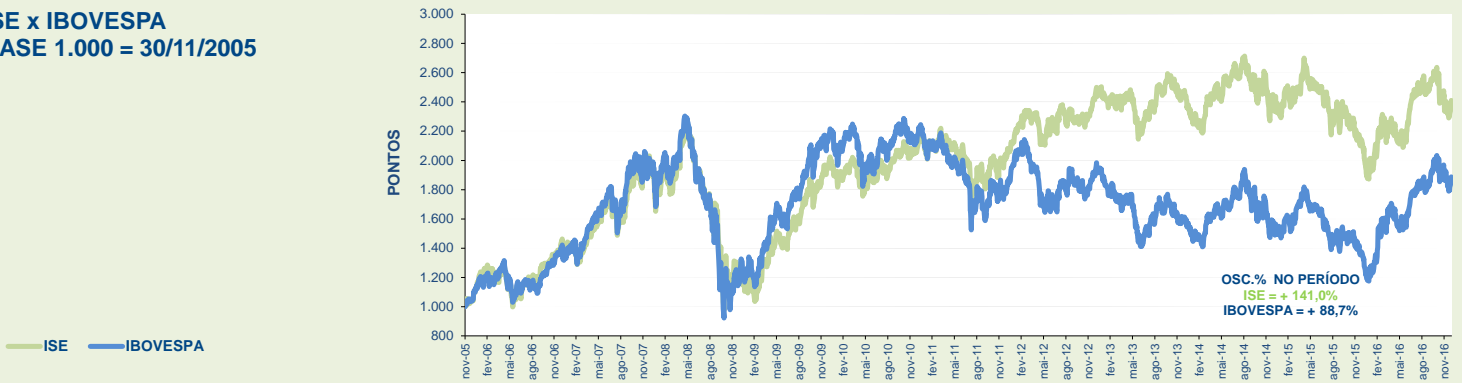
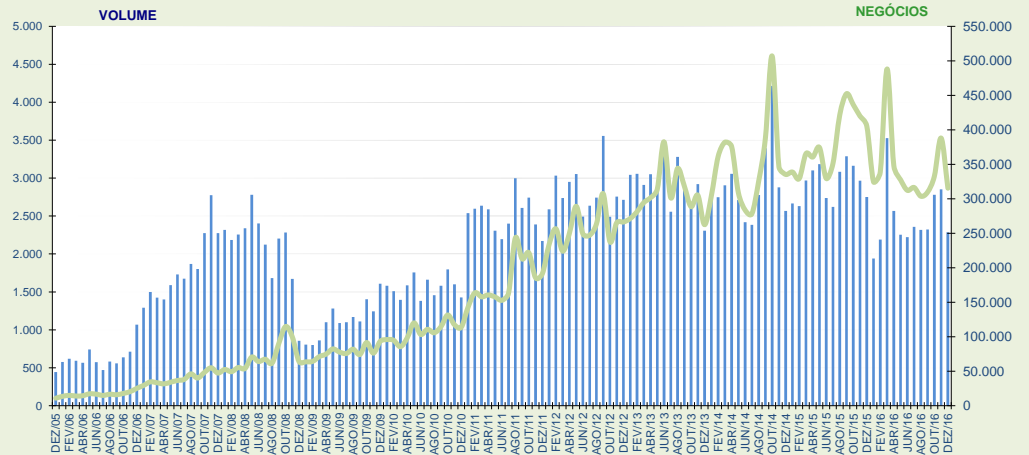


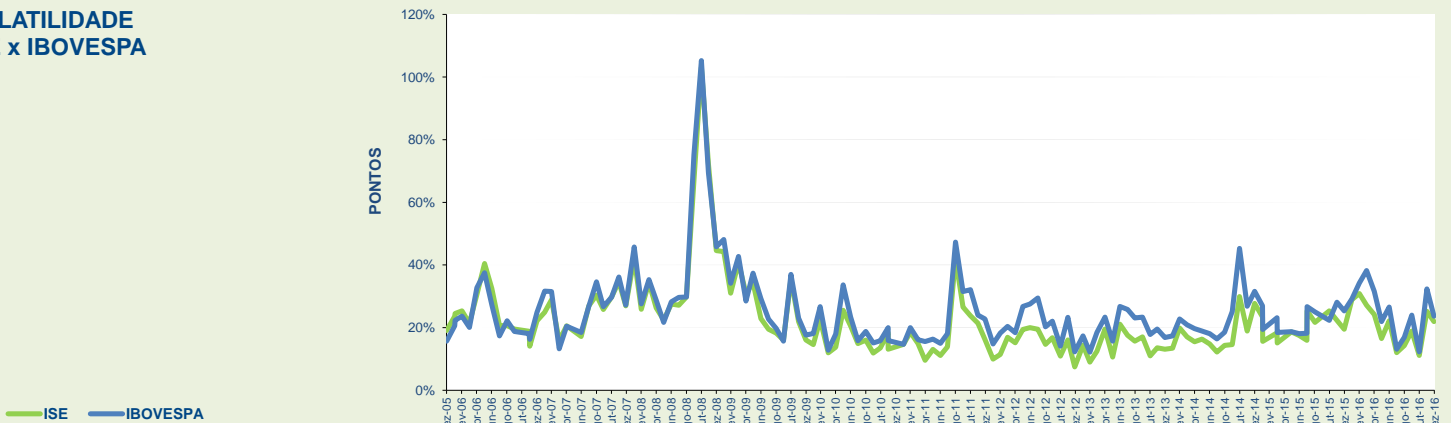
ISE x IBOVESPA
BASE 1.000 = 30/11/2005



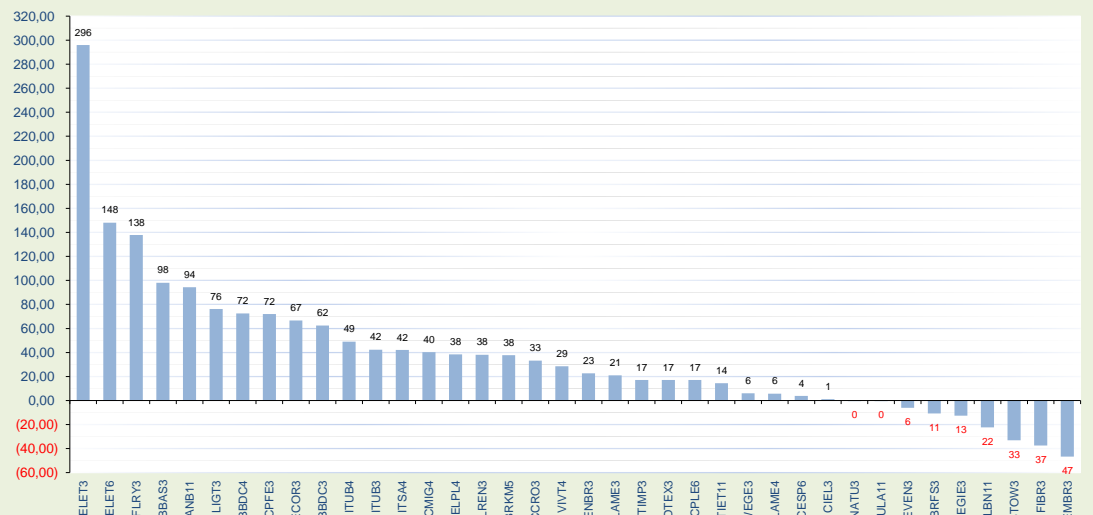
MÉDIAS DIÁRIAS DO VOLUME (R\$ MILHÕES) E Nº DE NEGÓCIOS



VOLATILIDADE ISE x IBOVESPA



LUCRATIVIDADE DAS AÇÕES ÚLTIMOS 12 MESES (Jan a Dez/2016)



CARTEIRA TEÓRICA DE 29/12/2016				LUCRATIVIDADE %	
CÓD. MEGA	NOME	TIPO	PART. %	MÊS Dez/2016	ANO 2016
TIET11	AES TIETE E	UNT N2	0,781	-3,85	14,47
BTOW3	B2W DIGITAL	ON NM	0,453	-9,97	-33,03
BBDC3	BRADESCO	ON EJ N1	1,189	0,87	62,37
BBDC4	BRADESCO	PN EJ N1	4,344	-1,60	72,43
BBAS3	BRASIL	ON NM	1,934	-1,19	98,04
BRKM5	BRASKEM	PNA N1	3,271	24,55	37,82
BRFS3	BRF SA	ON NM	13,422	-6,58	-10,79
CCRO3	CCR SA	ON NM	4,961	8,50	33,19
CMIG4	CEMIG	PN EJ N1	1,971	1,10	40,29
CESP6	CESP	PNB N1	0,757	3,06	3,80
CIEL3	CIELO	ON NM	9,348	-6,16	1,24
CPLE6	COPEL	PNB N1	0,852	-5,49	17,09
CPFE3	CPFL ENERGIA	ON NM	2,525	2,23	72,03
DTEX3	DURATEX	ON NM	0,667	-0,73	17,10
ECOR3	ECORODOVIAS	ON NM	0,592	4,30	66,65
ELET3	ELETROBRAS	ON N1	1,835	-11,07	296,01
ELET6	ELETROBRAS	PNB N1	1,824	-8,61	147,99
ELPL4	ELETROPAULO	PN N2	0,323	28,88	38,35
EMBR3	EMBRAER	ON NM	4,240	-3,44	-46,76
ENBR3	ENERGIAS BR	ON NM	0,961	-2,24	22,64
EGIE3	ENGIE BRASIL	ON NM	2,200	-2,37	-12,65
EVEN3	EVEN	ON NM	0,277	-7,04	-6,06
FIBR3	FIBRIA	ON NM	2,642	2,84	-37,46
FLRY3	FLEURY	ON NM	1,980	-3,80	137,80
ITSA4	ITAUSA	PN EJ N1	1,767	-0,76	42,04
ITUB3	ITAUNIBANCO	ON EJ N1	0,535	-0,50	42,28
ITUB4	ITAUNIBANCO	PN EJ N1	5,985	-3,18	48,96
KLBN11	KLABIN S/A	UNT N2	2,838	4,42	-22,28
LIGT3	LIGHT S/A	ON NM	0,523	15,89	76,19
LAME3	LOJAS AMERIC	ON	0,854	-3,26	20,96
LAME4	LOJAS AMERIC	PN	3,130	3,79	5,71
LREN3	LOJAS RENNEN	ON NM	5,308	4,87	94,25
NATU3	NATURA	ON EJ NM	1,429	3,35	38,11
SANB11	SANTANDER BR	UNT	0,640	-11,66	-0,44
SULA11	SUL AMERICA	UNT EJ N2	1,563	-2,74	-0,47
VIVT4	TELEF BRASIL	PN	6,604	-2,39	28,53
TIMP3	TIM PART S/A	ON NM	2,284	-5,66	17,19
WEGE3	WEG	ON EJ NM	3,188	0,01	6,06

CAPITALIZAÇÃO BURSÁTIL - 29/12/2016		
EMPRESA	EM R\$	EM US\$
ITAUNIBANCO	209.906.895.095,10	64.406.399.035,04
BRADESCO	161.443.202.369,54	49.536.130.333,39
SANTANDER BR	111.861.515.638,19	34.322.823.981,53
BRASIL	80.489.564.091,80	24.696.868.488,79
TELEF BRASIL	70.148.387.819,28	21.523.852.541,90
CIELO	63.143.310.047,39	19.374.462.289,40
ITAUSA	60.807.558.363,22	18.657.776.184,60
BRF SA	39.201.834.119,50	12.028.423.220,98
ELETROBRAS	31.671.745.015,44	9.717.942.074,63
CCR SA	28.178.771.712,00	8.646.181.986,44
CPFL ENERGIA	25.661.630.746,66	7.873.839.632,62
BRASKEM	25.388.601.743,80	7.790.065.276,85
WEG	25.022.472.678,00	7.677.724.733,21
ENGIE BRASIL	22.845.976.720,00	7.009.903.568,47
LOJAS AMERIC	21.871.274.110,96	6.710.832.472,45
KLABIN S/A	19.425.724.602,15	5.960.456.752,52
TIM PART S/A	18.956.684.310,57	5.816.539.630,75
FIBRIA	17.664.975.860,94	5.420.200.626,23
LOJAS RENNEN	14.911.066.822,75	4.575.209.972,92
EMBRAER	11.847.440.704,00	3.635.187.844,50
NATURA	9.927.127.857,28	3.045.972.157,12
CEMIG	9.777.199.152,70	2.999.969.056,70
ENERGIAS BR	8.131.795.279,60	2.495.104.562,49
COPEL	6.286.353.717,60	1.928.861.869,10
SUL AMERICA	6.133.232.958,00	1.881.879.340,31
FLEURY	5.601.154.206,25	1.718.619.927,66
AES TIETE E	5.524.817.788,48	1.695.197.382,25
DURATEX	4.704.134.606,80	1.443.384.556,10
ECORODOVIAS	4.603.680.419,20	1.412.561.878,80
CESP	4.352.923.884,10	1.335.621.455,03
LIGHT S/A	3.540.295.281,60	1.086.280.040,99
B2W DIGITAL	3.493.128.291,60	1.071.807.643,71
ELETROPAULO	2.652.400.613,51	813.844.501,09
EVEN	832.500.000,00	255.438.618,02
TOTAL = 34	1.136.009.376.628,01	348.565.363.636,59

VARIÇÃO %	NO MÊS	NO ANO	12 MESES	ACUM.
ISE	-1,45	13,79	13,79	141,01
IBOVESPA	-2,71	38,93	38,93	88,70
IGC	-1,39	28,90	28,90	159,51
IBRX 50	-2,81	36,82	36,82	118,55

NOS ÚLTIMOS 12 MESES	
COD. MEGA	VOLATILIDADE
CMIG4	61,978
BTOW3	60,855
ELPL4	58,304
BBAS3	56,729
LIGT3	55,746
ELET3	52,325
CPLE6	48,671
FIBR3	47,795
BRKM5	44,082
ECOR3	43,428
CESP6	43,384
ELET6	42,922
NATU3	42,397
DTEX3	41,619
EMBR3	41,038
SULA11	39,957
LAME4	39,802
BBDC4	39,122
CCRO3	38,726
TIMP3	37,048
ITUB4	36,163
EVEN3	36,029
SANB11	34,952
KLBN11	34,509
ITSA4	34,332
BBDC3	34,266
CIEL3	34,099
LAME3	33,320
LREN3	33,306
ITUB3	33,261
WEGE3	32,833
FLRY3	30,905
BRFS3	29,842
TIET11	28,961
VIVT4	27,842
ENBR3	27,681
CPFE3	26,960
EGIE3	21,861

CARTEIRA TEÓRICA DE ABERTURA DE 01/12/2016			
COD. MEGA	PART. % (A)	LUC.% Dez/16 (B)	CONTRIBUIÇÃO NO ÍNDICE (A*B)
TIET11	0,805	-3,85	(0,031)
BTOW3	0,493	-9,97	(0,049)
BBDC3	1,166	0,87	0,1010
BBDC4	4,371	-1,60	(0,070)
BBAS3	1,925	-1,19	(0,023)
BRKM5	2,576	24,55	0,632
BRFS3	14,094	-6,58	(0,928)
CCRO3	4,485	8,50	0,381
CMIG4	1,981	1,10	0,022
CESP6	0,721	3,06	0,022
CIEL3	9,771	-6,16	(0,602)
CPLE6	0,884	-5,49	(0,049)
CPFE3	2,423	2,23	0,054
DTEX3	0,659	-0,73	(0,005)
ECOR3	0,556	4,30	0,024
ELET3	2,025	-11,07	(0,224)
ELET6	1,958	-8,61	(0,169)
ELPL4	0,246	28,88	0,071
EMBR3	4,307	-3,44	(0,148)
ENBR3	0,998	-2,24	(0,022)
EGIE3	2,211	-2,37	(0,052)
EVEN3	0,292	-7,04	(0,021)
FIBR3	2,519	2,84	0,071
FLRY3	2,128	-3,80	(0,081)
ITSA4	1,799	-0,76	(0,014)
ITUB3	0,535	-0,50	(0,003)
ITUB4	6,141	-3,18	(0,195)
KLBN11	2,666	4,42	0,118
LIGT3	0,442	15,89	0,070
LAME3	0,866	-3,26	(0,028)
LAME4	2,959	3,79	0,112
LREN3	5,052	3,35	0,169
NATU3	1,595	-11,66	(0,186)
SANB11	0,598	4,87	0,029
SULA11	1,599	-2,74	(0,044)
VIVT4	6,637	-2,39	(0,159)
TIMP3	2,375	-5,66	(0,134)
WEGE3	3,142	0,01	0,000

NOS ÚLTIMOS 12 MESES	
COD. MEGA	BETA EM RELAÇÃO AO IBOVESPA
CMIG4	1,816
BBAS3	1,762
CPLE6	1,618
BBDC4	1,392
LIGT3	1,351
ELPL4	1,338
ITUB4	1,325
ECOR3	1,320
CCRO3	1,278
ELET3	1,249
BBDC3	1,233
ITSA4	1,227
LAME4	1,217
SANB11	1,213
TIMP3	1,136
DTEX3	1,123
LREN3	1,121
ITUB3	1,106
NATU3	1,097
BTOW3	1,076
CIEL3	1,001
WEGE3	0,985
BRFS3	0,976
CESP6	0,962
ELET6	0,960
LAME3	0,938
VIVT4	0,899
SULA11	0,869
EVEN3	0,851
BRKM5	0,784
CPFE3	0,780
ENBR3	0,731
EGIE3	0,727
TIET11	0,584
KLBN11	0,554
EMBR3	0,454
FLRY3	0,368
FIBR3	(0,029)

INFORMAÇÕES DA CARTEIRA - 29/12/2016	
% DE MAIOR PESO	13,42
% DE MENOR PESO	0,28
% DAS 5 MAIORES	40,67
% DAS 10 MAIORES	60,67

LUCRATIVIDADE MÉDIA % POR SETOR (NO MÊS)	
Alimentos	-6,58
Construção e Engenharia	-7,04
Comércio	-1,52
Energia Elétrica	1,59
Intermediários Financeiros	-0,21
Madeira e Papel	2,18
Máquinas e Equipamentos	0,01
Material de Transporte	-3,44
Previdência e Seguros	-2,74
Prods. de Uso Pessoal e de Limpeza	-11,66
Químicos	24,55
Saúde	-3,80
Serviços Financeiros Diversos	-6,16
Telefonia Fixa	-2,39
Telefonia Móvel	-5,66
Transporte	6,40