



Lançamento da 11ª carteira do ISE

Índice de Sustentabilidade Empresarial **ISE**

Índice de Sustentabilidade Empresarial - ISE

O que é o ISE? Composição Carteira do Índice Estatísticas Históricas

Valor de Mercado Taxa Média de Crescimento Variação Anual (R\$/US\$) Evolução Mensal Volatilidade Mensal

Estas tabelas apresentam, os maiores e menores valores de fechamento alcançados pelo índice anualmente

> ISE - Maior Fechamento do Ano	
Ano	Nominal
2005	1.056,26
2006	1.433,42
2007	2.044,07
2008	2.274,00
2009	1.972,04
2010	2.128,31
2011	2.219,60
2012	2.432,53
2013	2.593,80
2014 (*)	2.713,79

> ISE - Menor Fechamento do Ano	
Ano	Preço
06/12/2005	
28/12/2006	
06/12/2007	
28/05/2008	
30/12/2009	
04/11/2010	
05/04/2011	
28/12/2012	
22/10/2013	
01/09/2014	

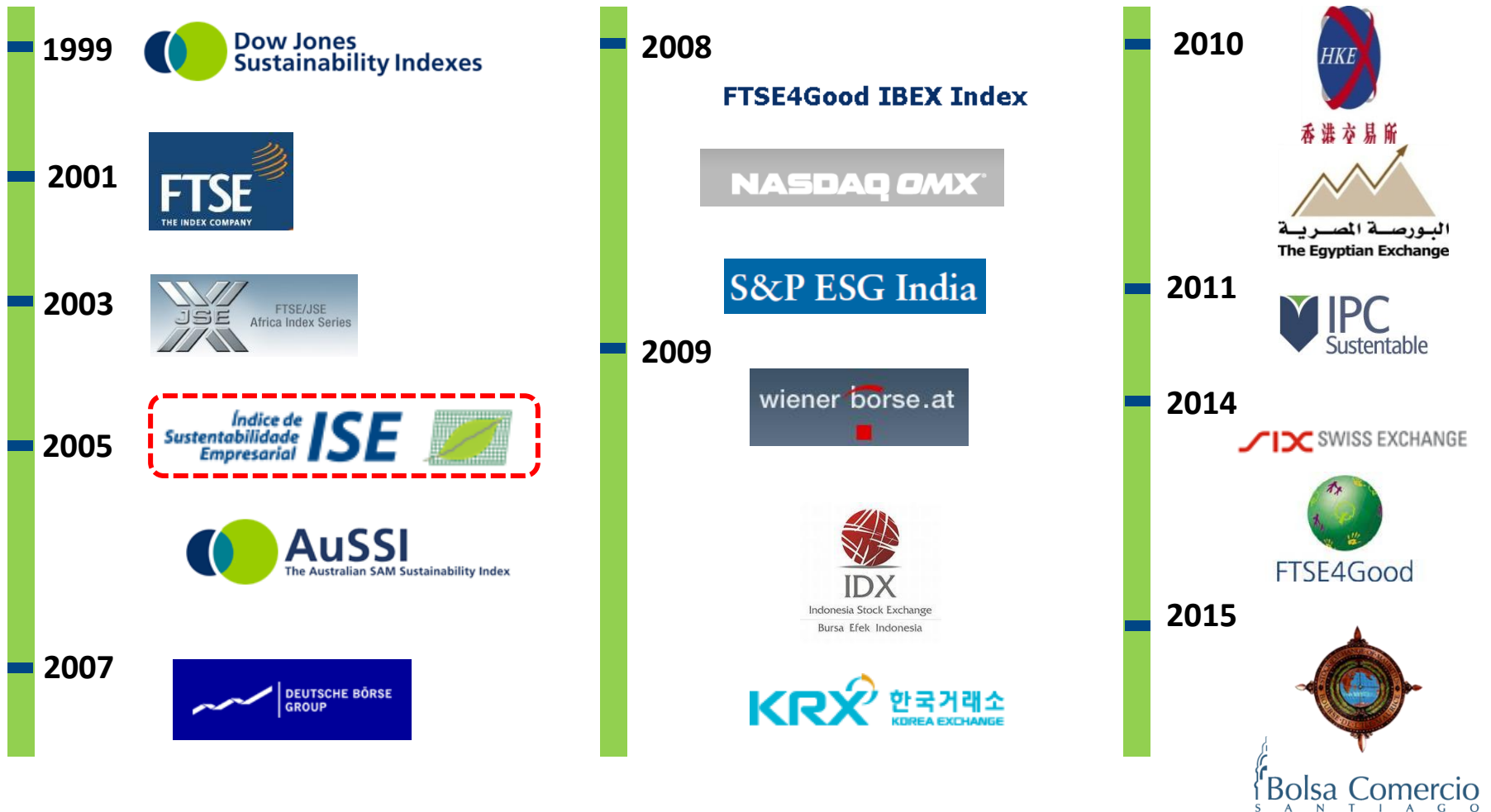
(*) até out.

Conselho Deliberativo do ISE (CISE)

- Órgão máximo de governança do índice.
- Tem como missão garantir um processo transparente de construção do índice e de seleção das empresas.
- Composto por representantes de 11 instituições e presidido pela BM&FBOVESPA.



ISE: 4º Índice de Sustentabilidade do mundo



Parceiro Técnico:

GVces - Centro de Estudos em Sustentabilidade da FGV



- Parceiro de Asseguração, desde 2012: **KPMG**

Processo 2015: asseguração limitada sem ressalvas



- Parceiro de monitoramento de imprensa, desde 2013: **Imagem Corporativa**



Vigência da carteira

4 de janeiro de 2016 a 29 de dezembro de 2016

180 empresas elegíveis
(emissoras das 200 ações mais líquidas)

Empresas no processo

42 elegíveis

1 treineira; 3 simulados

5 novas

Empresas na carteira

35 empresas com 40 ações

33 empresas autorizaram a **abertura das respostas** do questionário

16 setores

Carteira ISE 2016

R\$ 960.529.033.270,21 - 44,75% do valor total de mercado *(base 24/11/2015)*



35 empresas, 40 ações, 16 setores. Vigência: 04/01/16 a 29/12/16.

Carteira ISE 2016

R\$ 960.529.033.270,21 - 44,75% do valor total de mercado *(base 24/11/2015)*

33 empresas autorizaram a divulgação das respostas do questionário



35 empresas, 40 ações, 16 setores. Vigência: 04/01/16 a 29/12/16.

Empresas que autorizaram a divulgação das respostas do questionário do ISE

2012



08
Empresas

2013



14
Empresas

2014



22
Empresas

2015



34
Empresas

2016



33
Empresas

Questões agrupadas em 7 Dimensões, Critérios e Indicadores

impactos pessoais
impactos difusos
princípio da precaução
informação ao consumidor

NATUREZA DO PRODUTO

MUDANÇAS CLIMÁTICAS

política
gestão
desempenho
relato

compromissos
alinhamento
perspectiva estratégica
transparência
ética e cidadania

GERAL



AMBIENTAL

política
gestão
desempenho
cumprimento legal

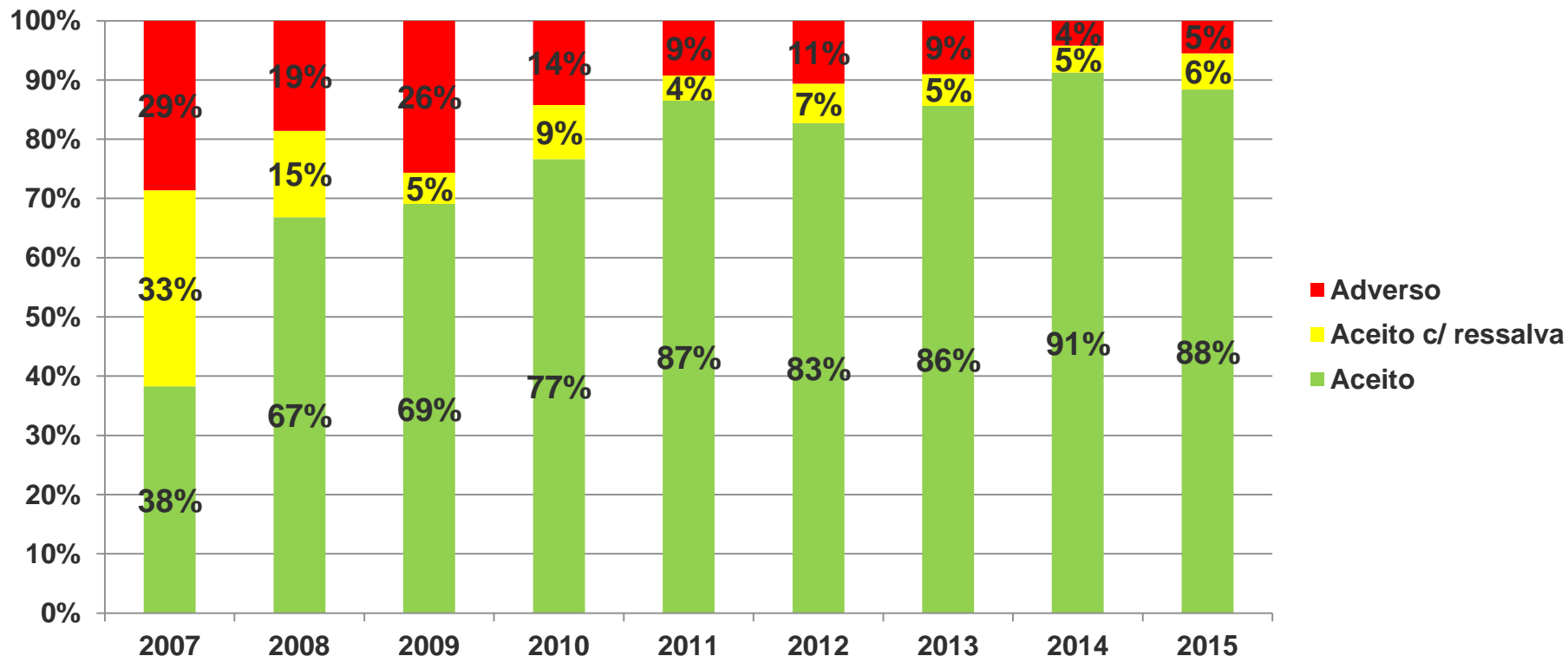
propriedade
conselho de administração
auditoria & fiscalização
conduta e conflito de interesses

GOVERNANÇA CORPORATIVA

ECONÔMICO- FINANCEIRA

política
gestão
desempenho
cumprimento legal

SOCIAL política
gestão
desempenho
cumprimento legal



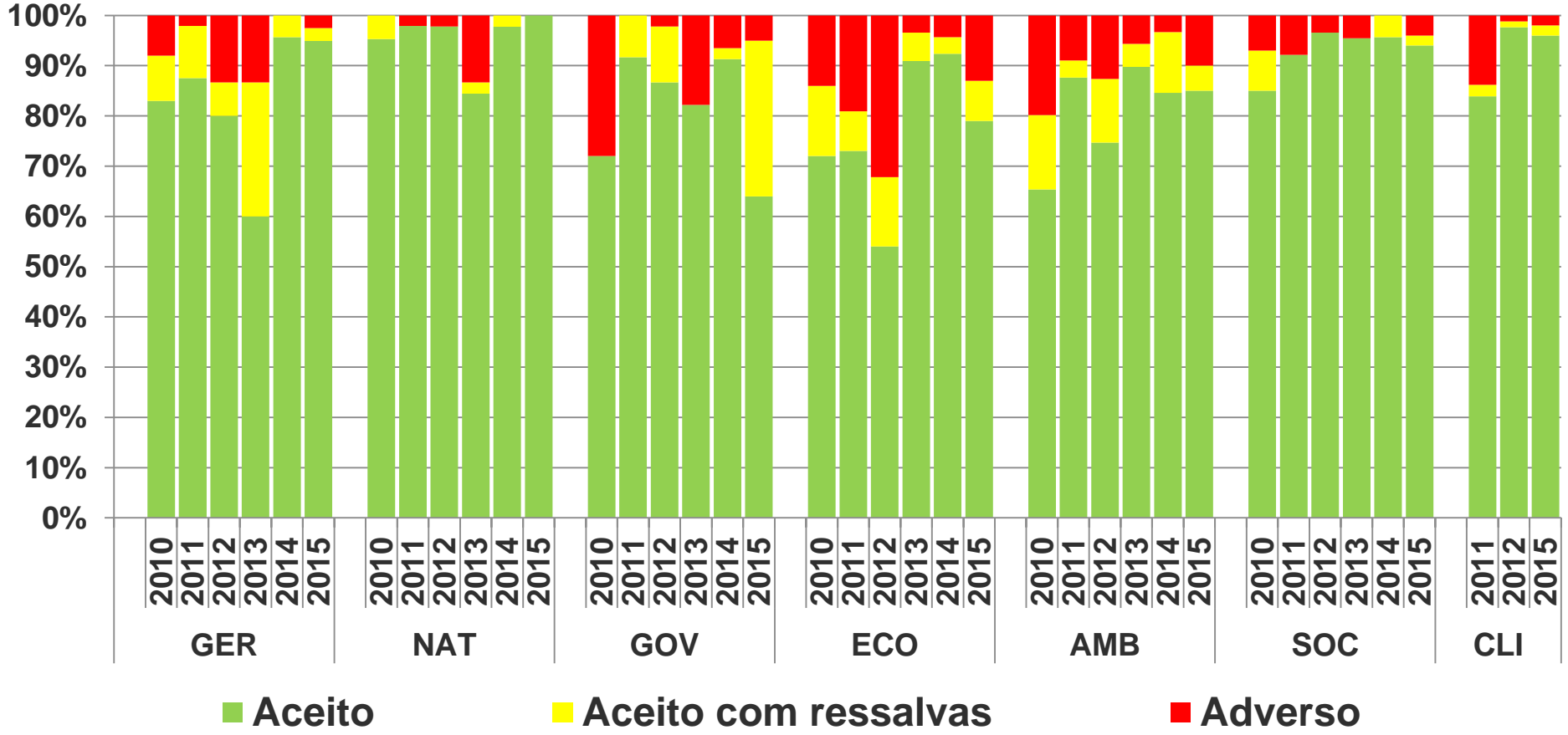
Total de pareceres emitidos: 474 (503 em 2014)

Aceitos: ↓ 91% para 88%

Aceitos com Ressalva: ↑ 5% para 6%

Adversos: ↑ 4% para 5%

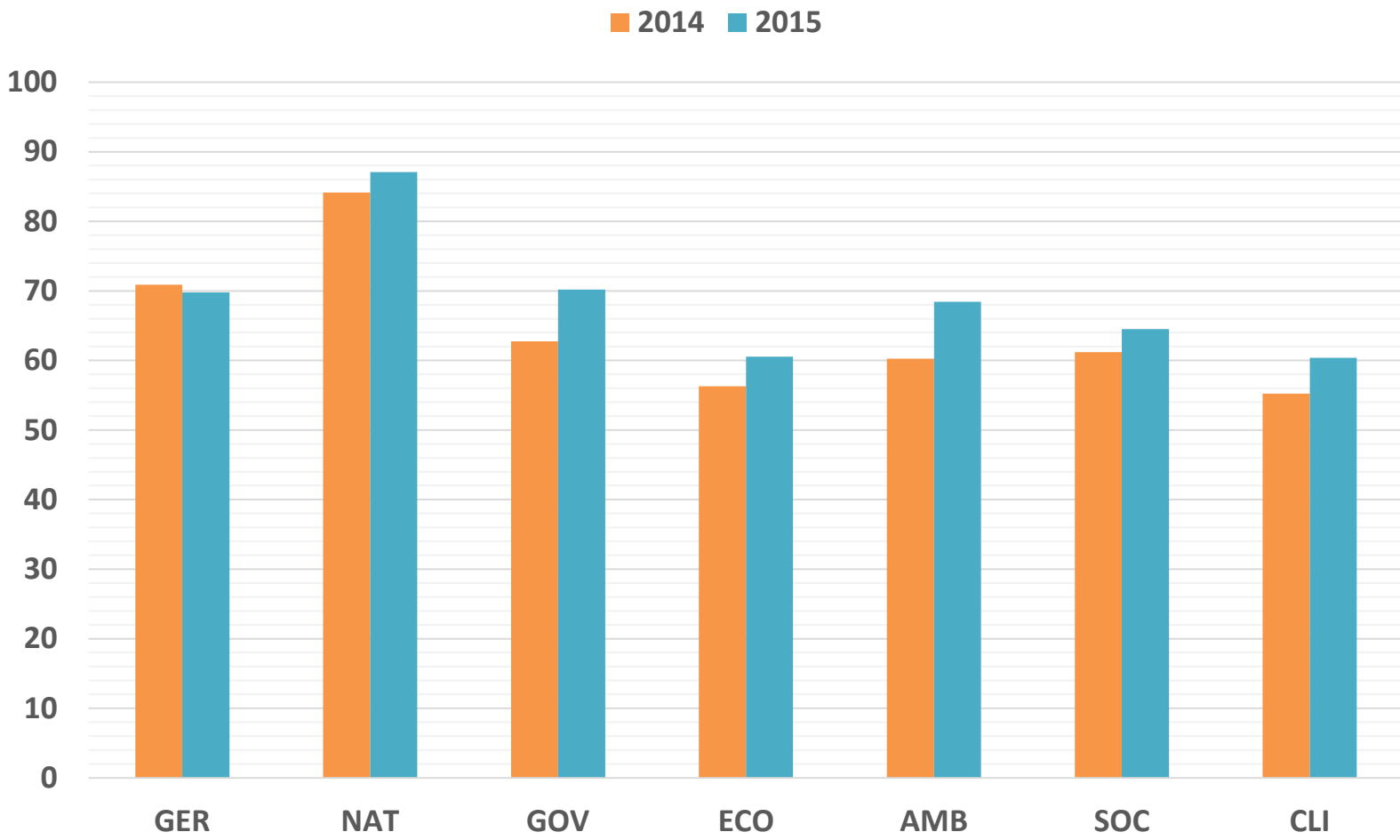
Verificação por dimensões (2010 a 2015)



1. Maior ênfase ao posicionamento estratégico das empresas em relação à sustentabilidade e a criação de valor compartilhado (criação de novo critério na dimensão GERAL)
2. Mudança de indicadores de outras dimensões para a dimensão GERAL, que passou a ser preenchida inclusive pelas empresas controladas
3. Na dimensão SOCIAL houve incorporação de “trilhas” que dividem o questionário em determinados pontos, separando/organizando as perguntas da seguinte forma:
 - a. Se os produtos e serviços da companhia são dirigidos predominantemente para pessoas físicas, que os adquirem diretamente ou por meio de revendedores
 - b. Se os produtos e serviços da companhia são dirigidos predominantemente para outras empresas, que os utilizam em seus próprios processos produtivos
4. Ênfase a questões de GOVERNANÇA de empresa públicas / economia mista e integridade na gestão

Variação no desempenho (2015 vs. 2014)

Desempenho médio das empresas por dimensão



- **100%** das empresas da Carteira publicaram **Relatório de Sustentabilidade** conforme as diretrizes da **GRI**
- **92%** realizam análises visando compreender a **extensão de suas cadeias de valor** e identificam os **elos mais importantes** de acordo com a natureza de seus negócios.
- **89%** das empresas possuem processos e procedimentos implementados em relação à aplicação de **critérios socioambientais** para a gestão de todos os seus **fornecedores críticos**.
 - Mas apenas **48%** destas exigem de seus fornecedores críticos o **pagamento pontual e correto de obrigações com a Receita Federal, a previdência social e demais obrigações tributárias**.
 - E só **37%** delas exigem desses fornecedores o cumprimento da legislação trabalhista em relação ao seu quadro de empregados
- **45%** das empresas acompanham seus **indicadores de Sustentabilidade** com a mesma frequência das informações financeiras.

- **75%** das empresas incluem **avaliações/discussões periódicas** de temas socioambientais nas reuniões do **Conselho de Administração** ou de comitês que reportam a ele.
- **56%** das empresas da Carteira incluem **critérios/indicadores** relacionados ao seus desempenhos socioambientais entre as métricas de **avaliação e de remuneração variável de seus administradores** (conselheiros e/ou diretores).
- **56%** das empresas da Carteira contam com uma ou mais **mulheres** em seus **Conselho de Administração**, como conselheiras efetivas.
- **22%** das empresas da Carteira contam com a participação de um ou mais **negros** no **Conselho de Administração**, como conselheiros efetivos.

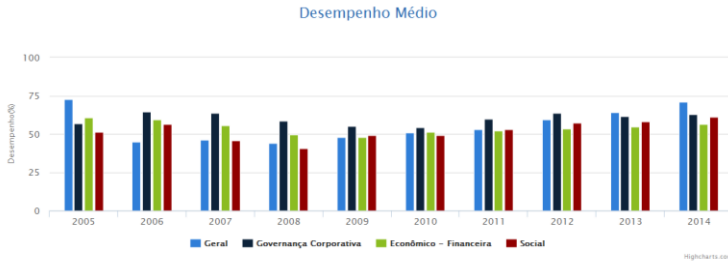
- **Todas** as empresas afirmam possuir **plano de contingência** e mais da metade os testa periodicamente
- **89%** das empresas declaram possuir processos/procedimentos de **gestão de ativos intangíveis**, além dos contabilizados na contabilidade oficial, sendo **64%** com **mensuração**
- **80%** das empresas afirmam ter uma **política de riscos**, e **92%** uma **gestão de riscos corporativos com aspectos socioambientais**.
- **55%** das empresas não utilizam uma moeda constante em seus relatórios de demonstrações financeiras
- **48%** das empresas afirmam ainda não calcularem seu equilíbrio do crescimento

- **Todas** as instituições financeiras da carteira são signatárias dos **Princípios do Equador e PRI e/ou PSI**
- Apenas 14% das IFs declaram ter o tema **impacto e dependência sobre serviços ecossistêmicos** contemplado em suas políticas socioambientais
- **95%** das empresas declararam **avaliar** seus **desempenhos ambientais**
- **93%** das empresas adotam procedimento ou prática de **avaliação de potenciais impactos (positivos ou negativos) sobre a biodiversidade**, mas só **10%** o faz de forma **sistemática** também em sua **cadeia de valor**
- Apenas **46%** das empresas declararam ter um **monitoramento com indicadores específicos** para o **consumo de água** nos processos administrativos da companhia

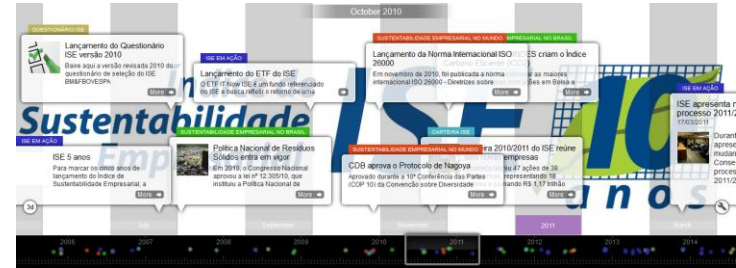
- **100%** das empresas declararam possuir **compromissos formais quanto a erradicação do trabalho forçado ou compulsório**.
- **96%** das empresas da Carteira promovem **iniciativas de ISP**, mas **35%** delas não possuem políticas corporativas sobre esse tema.
- **89%** das empresas promove o engajamento do seu público interno, incluindo funcionários diretos e terceirizados, no **combate a práticas de discriminação** em matéria de emprego e ocupação.
- **65%** das empresas divulgam em seus Relatórios de Sustentabilidade as proporções entre o **maior e menor salário**. No entanto, **nenhuma** estabelece **metas para reduzir a distância** entre a maior e a menor remuneração pagas.
- **53%** declararam que suas operações implicam em **impactos significativos sobre a comunidade**. Dessas, **70%** realiza **mapeamento** dos impactos e análises de risco para definir suas prioridades estratégicas.

- **93%** declaram possuir **política corporativa sobre mudanças climáticas** aprovada pelo Conselho de Administração ou pela alta direção.
- **93%** das empresas afirmaram que se comprometem com **metas de redução de GEE** previamente estabelecidas e, destas, **53% atingiram seus objetivos ou mesmo os superaram**.
- **64%**, que declaram realizar **estudos sobre suas vulnerabilidades** frente às mudanças climáticas e potenciais impactos no seu negócio.
- **75%** das empresas que dizem considerar **adaptação às mudanças climáticas na concepção** de seus empreendimentos, processos, produtos e serviços.
- **26%** declararam já ter feito, ou estar elaborando neste ano, a **pegada de carbono** de algum produto.

Plataforma de Indicadores



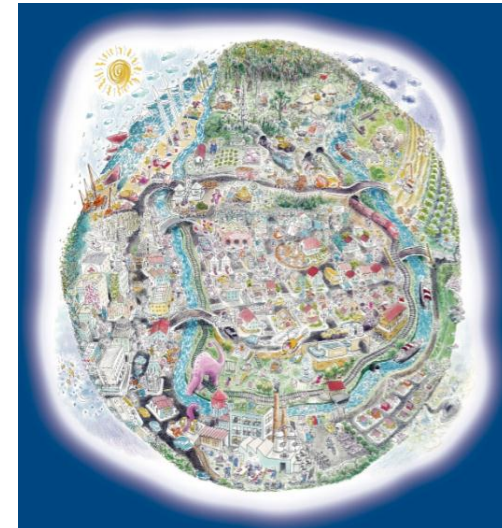
Wiki Linha do Tempo



Fórum ISE 10 Anos



Mundo ISE - Interface Lúdica

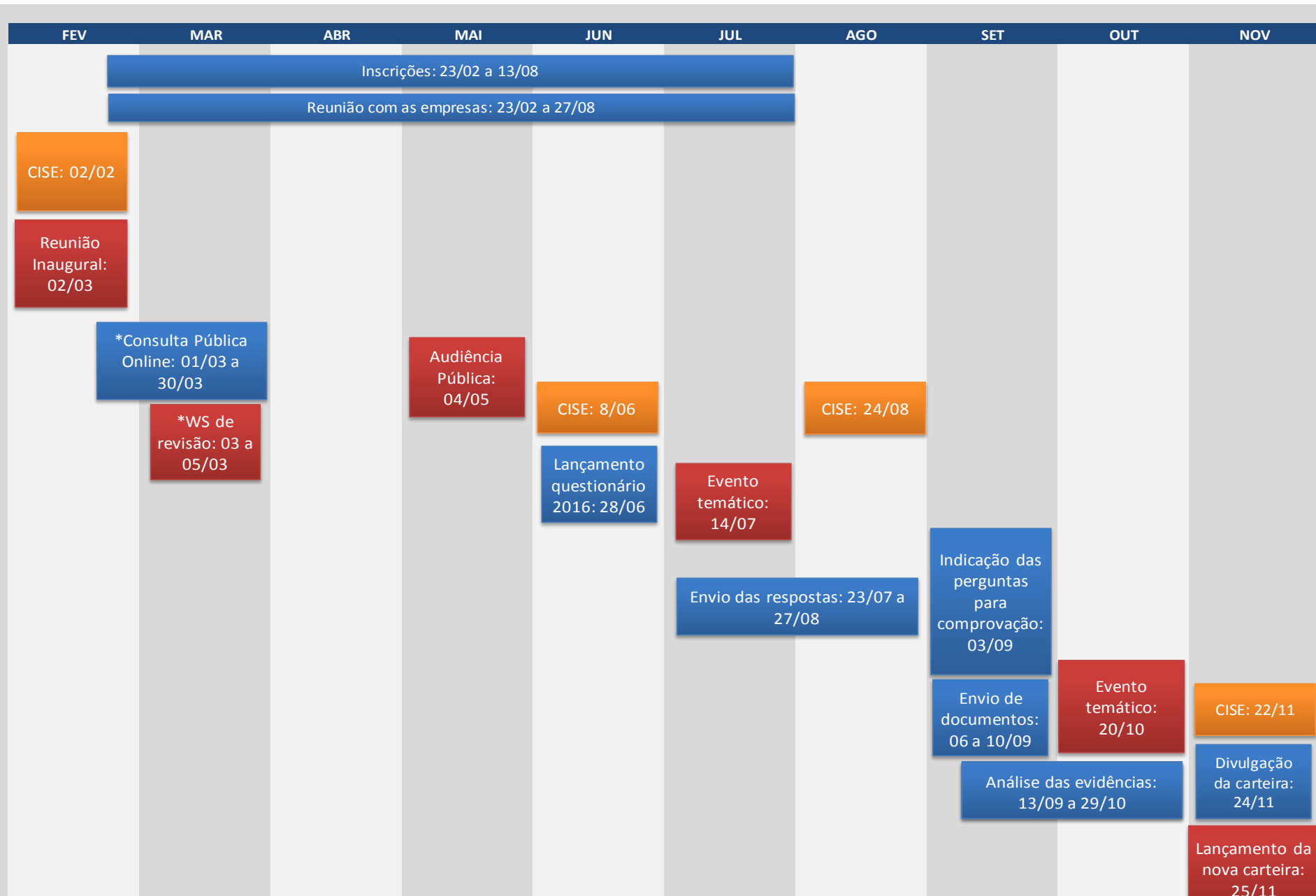


Empresas patrocinadoras do ISE 10 Anos



2016

Cronograma



Capitalização bursátil	Taxa inscrição 2015	Taxa inscrição 2016
Simulado	R\$ 5.640,00	R\$ 6.150,00
Treiniera	R\$ 5.640,00	R\$ 6.150,00
Inferior a R\$ 1,5 bi	R\$ 16.015,00	R\$ 17.460,00
Entre R\$ 1,5 bi e R\$ 5 bi	R\$ 18.620,00	R\$ 20.300,00
Entre R\$ 5 bi e R\$ 20 bi	R\$ 21.176,00	R\$ 23.090,00
Superior a R\$ 20 bi	R\$ 23.676,00	R\$ 25.810,00

Reajuste de 9%, conforme IPCA

Forma de inscrição, conforme taxa básica acima:

- Holding operacional e até uma controlada
- Holding não operacional e até 2 controladas

Taxa adicional de R\$ 1.500, por controlada excedente:

- Holding operacional e 2 ou mais controladas
- Holding não operacional e 3 ou mais controladas



facebook.com.br/bolsapravoce



twitter.com/info_bmfbovespa



youtube.com/bmfbovespa

Visite o site da BM&FBOVESPA

www.bmfbovespa.com.br

Contato

Diretoria de Imprensa e Sustentabilidade

Telefone: +55 (11) 2565 – 5485 / 7521

E-mail: sustentabilidade@bvmf.com.br / ise@bvmf.com.br

BM&FBOVESPA

A Nova Bolsa

