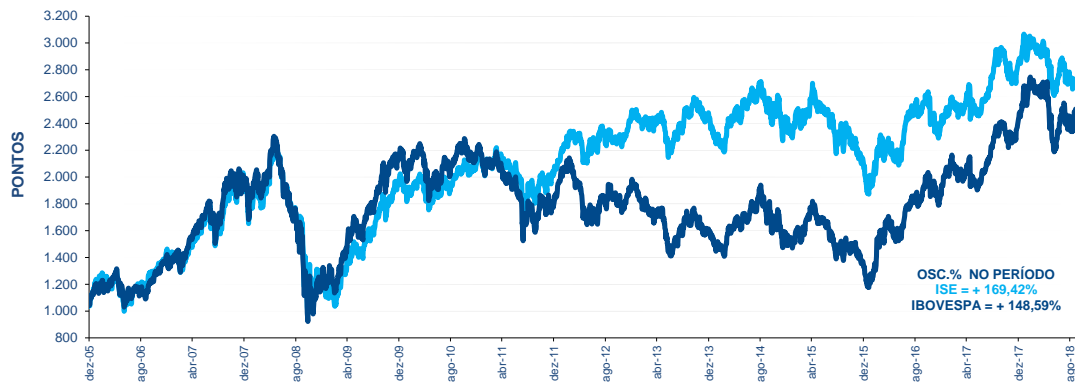
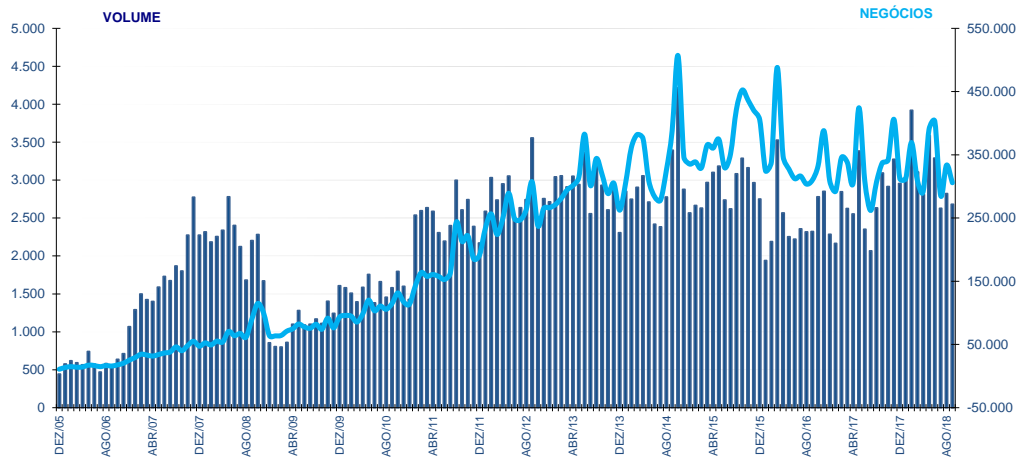


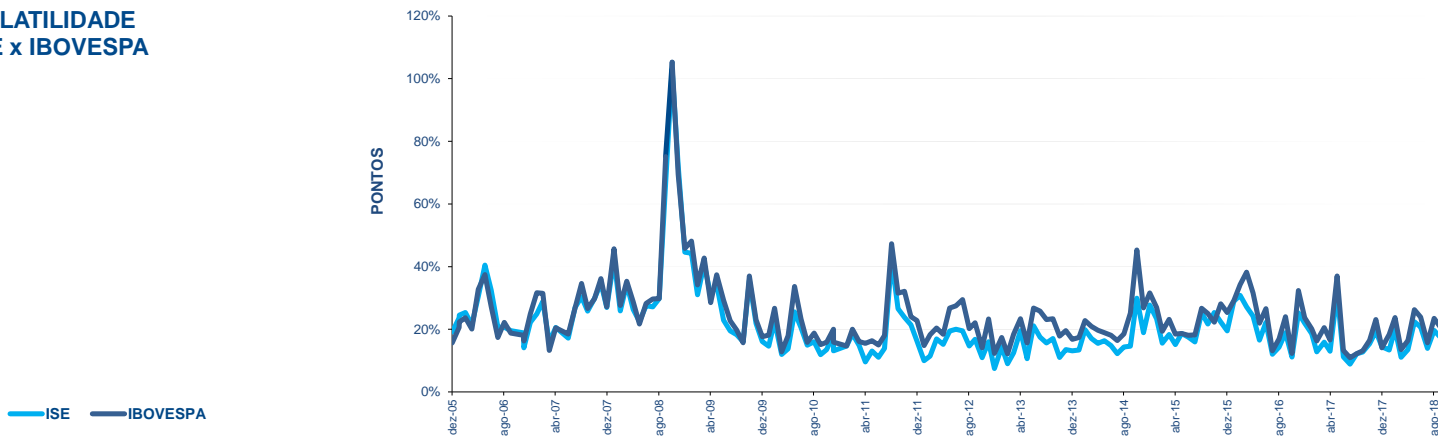
ISE x IBOVESPA
BASE 1.000 = 30/11/2005



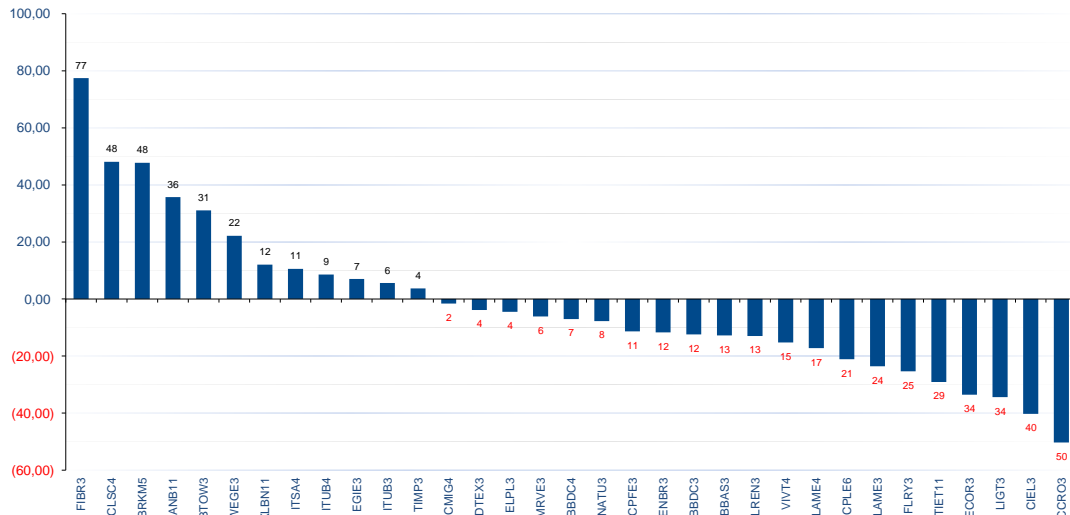
MÉDIAS DIÁRIAS DO VOLUME (R\$ MILHÕES) E Nº DE NEGÓCIOS



VOLATILIDADE ISE x IBOVESPA



LUCRATIVIDADE DAS AÇÕES ÚLTIMOS 12 MESES (Out/2017 a Set/2018)



| CARTEIRA TEÓRICA DE 28/09/2018 | | | | LUCRATIVIDADE % | | |
|--------------------------------|--------------|----------|---------|-----------------|-------------|--|
| CÓDIGO | NOME | TIPO | PART. % | MÊS Set/2018 | ANO 2018 | |
| TIET11 | AES TIETE E | UNT N2 | 1,273 | -1,66 | -21,44 | |
| BTOW3 | BZW DIGITAL | ON NM | 1,895 | 4,84 | 35,12 | |
| BBDC3 | BRADESCO | ON N1 | 0,964 | 2,61 | -10,72 | |
| BBDC4 | BRADESCO | PN N1 | 4,025 | 1,08 | -5,85 | |
| BBAS3 | BRASIL | ON NM | 1,721 | -1,90 | -5,08 | |
| BRKM5 | BRASKEM | PNA N1 | 7,033 | -1,30 | 42,19 | |
| CCRO3 | CCR SA | ON NM | 3,985 | -9,62 | -46,75 | |
| CLSC4 | CELESC | PN N2 | 0,315 | 3,27 | 17,47 | |
| CMIG4 | CEMIG | PN N1 | 3,066 | -4,02 | 10,77 | |
| CIEL3 | CIELO | ON EJ NM | 6,196 | -15,39 | -44,41 | |
| CPLE6 | COPEL | PNB N1 | 0,945 | 5,00 | -10,74 | |
| CPFE3 | CPFL ENERGIA | ON NM | 0,560 | 8,01 | 24,76 | |
| DTEX3 | DURATEX | ON NM | 1,097 | -6,52 | -1,85 | |
| ECOR3 | ECORODOVIAS | ON NM | 0,806 | 0,85 | -39,52 | |
| ELPL3 | ELETROPAULO | ON NM | 0,096 | 7,63 | 63,98 | |
| ENBR3 | ENERGIAS BR | ON NM | 1,685 | -4,62 | -5,22 | |
| EGIE3 | ENGIE BRASIL | ON NM | 3,181 | -3,85 | 7,66 | |
| FIBR3 | FIBRIA | ON NM | 7,564 | -4,62 | 58,89 | |
| FLRY3 | FLEURY | ON NM | 3,022 | -17,12 | -25,70 | |
| ITSA4 | ITAUSA | PN N1 | 1,911 | 5,48 | 11,10 | |
| ITUB3 | ITAUNIBANCO | ON N1 | 0,422 | 0,84 | 7,15 | |
| ITUB4 | ITAUNIBANCO | PN N1 | 5,989 | 4,44 | 10,07 | |
| KLBN11 | KLABIN S/A | UNT N2 | 5,204 | -6,84 | 15,82 | |
| LIGT3 | LIGHT S/A | ON NM | 0,548 | -8,00 | -22,85 | |
| LAME3 | LOJAS AMERIC | ON N1 | 0,932 | 5,38 | -8,52 | |
| LAME4 | LOJAS AMERIC | PN N1 | 4,388 | 1,73 | -6,55 | |
| LREN3 | LOJAS RENNEN | ON EJ NM | 8,945 | 9,86 | -11,75 | |
| MRVE3 | MRV | ON NM | 1,607 | -5,46 | -14,11 | |
| NATU3 | NATURA | ON NM | 2,155 | -2,14 | -13,33 | |
| SANB11 | SANTANDER BR | UNT | 0,575 | 3,21 | 17,21 | |
| VIVT4 | TELEF BRASIL | PN | 7,341 | 1,61 | -13,64 | |
| TIMP3 | TIM PART S/A | ON NM | 4,256 | -4,56 | -9,11 | |
| WEGE3 | WEG | ON EJ NM | 6,498 | 3,36 | 7,96 | |

| CAPITALIZAÇÃO BURSÁTIL - 28/09/2018 | | |
|-------------------------------------|-----------------------------|---------------------------|
| EMPRESA | EM R\$ | EM US\$ |
| ITAUNIBANCO | 267.183.123.932,58 | 66.730.718.532,57 |
| BRADESCO | 182.847.338.252,49 | 45.667.308.936,91 |
| SANTANDER BR | 133.880.018.926,40 | 33.437.403.263,42 |
| ITAUSA | 86.139.335.536,00 | 21.513.857.872,57 |
| BRASIL | 84.386.531.239,00 | 21.076.083.628,21 |
| TELEF BRASIL | 64.628.840.752,30 | 16.141.472.252,62 |
| BRASKEM | 46.246.945.123,56 | 11.550.474.568,19 |
| FIBRIA | 41.833.144.465,92 | 10.448.099.219,74 |
| WEG | 41.448.515.230,25 | 10.352.035.572,88 |
| CIELO | 33.280.984.497,25 | 8.312.141.786,07 |
| TIM PART S/A | 28.398.710.978,67 | 7.092.762.301,42 |
| KLABIN S/A | 24.679.651.879,30 | 6.163.903.164,24 |
| CPFL ENERGIA | 24.297.624.987,02 | 6.068.489.469,52 |
| LOJAS AMERIC | 23.285.799.379,08 | 5.815.779.459,79 |
| ENGIE BRASIL | 23.159.292.972,16 | 5.784.183.663,97 |
| LOJAS RENNEN | 22.256.944.016,00 | 5.558.816.158,25 |
| CCR SA | 17.089.200.000,00 | 4.268.138.564,90 |
| BZW DIGITAL | 12.654.377.670,30 | 3.160.512.917,48 |
| NATURA | 12.238.570.312,32 | 3.056.662.332,31 |
| CEMIG | 10.147.223.953,23 | 2.534.335.011,68 |
| ENERGIAS BR | 7.761.616.539,26 | 1.938.514.083,58 |
| FLEURY | 6.723.447.154,80 | 1.679.224.544,77 |
| DURATEX | 6.246.814.044,03 | 1.560.182.333,23 |
| COPEL | 5.672.425.799,45 | 1.416.725.142,85 |
| MRV | 5.458.476.716,36 | 1.363.289.971,37 |
| ELETROPAULO | 5.375.808.517,31 | 1.342.643.052,35 |
| ECORODOVIAS | 4.000.285.412,80 | 999.097.233,40 |
| AES TIETE E | 3.808.386.014,40 | 951.169.113,71 |
| LIGHT S/A | 2.604.237.946,20 | 650.425.321,86 |
| CELESC | 1.176.006.079,76 | 293.715.147,67 |
| TOTAL = 30 | 1.228.909.678.328,20 | 306.928.164.621,53 |

| VARIÇÃO % | NO MÊS | NO ANO | 12 MESES | ACUM. |
|-----------|--------|--------|----------|--------|
| ISE | -1,95 | -4,78 | -6,00 | 169,42 |
| IBOVESPA | 3,48 | 3,85 | 6,80 | 148,59 |
| IGC | 3,19 | -0,58 | 0,93 | 235,20 |
| IBRX 50 | 3,73 | 4,40 | 7,30 | 189,33 |

| NOS ÚLTIMOS 12 MESES | |
|----------------------|--------------|
| CODIGO | VOLATILIDADE |
| ELPL3 | 58,388 |
| BTOW3 | 55,855 |
| LIGT3 | 46,184 |
| ECOR3 | 40,448 |
| DTEX3 | 40,379 |
| BBAS3 | 39,792 |
| BRKM5 | 37,839 |
| CMIG4 | 37,682 |
| CIEL3 | 36,867 |
| NATU3 | 36,652 |
| LAME4 | 35,882 |
| CCRO3 | 35,838 |
| ENBR3 | 35,088 |
| LAME3 | 33,836 |
| BBDC3 | 33,817 |
| FLRY3 | 32,683 |
| SANB11 | 32,648 |
| ITSA4 | 32,472 |
| LREN3 | 32,415 |
| CPLE6 | 31,429 |
| BBDC4 | 31,022 |
| TIMP3 | 30,977 |
| ITUB4 | 29,749 |
| MRVE3 | 29,609 |
| CLSC4 | 29,368 |
| WEGE3 | 28,801 |
| FIBR3 | 27,864 |
| ITUB3 | 25,120 |
| TIET11 | 24,778 |
| VIVT4 | 21,901 |
| KLBN11 | 21,515 |
| CPFE3 | 19,590 |
| EGIE3 | 19,418 |

| CARTEIRA TEÓRICA DE ABERTURA DE 03/09/2018 | | | |
|--|-------------|----------------------|---------------------------------|
| CODIGO | PART. % (A) | LUC. % Set/18 (B) | CONTRIBUIÇÃO NO ÍNDICE (A*B) |
| TIET11 | 1,249 | -1,66 | (0,021) |
| BTOW3 | 1,747 | 4,84 | 0,085 |
| BBDC3 | 0,908 | 2,61 | 0,024 |
| BBDC4 | 3,847 | 1,08 | 0,042 |
| BBAS3 | 1,682 | -1,90 | (0,032) |
| BRKM5 | 6,796 | -1,30 | (0,088) |
| CCRO3 | 4,531 | -9,62 | (0,436) |
| CLSC4 | 0,300 | 3,27 | 0,010 |
| CMIG4 | 3,139 | -4,02 | (0,126) |
| CIEL3 | 7,334 | -15,39 | (1,129) |
| CPLE6 | 0,894 | 5,00 | 0,045 |
| CPFE3 | 0,512 | 8,01 | 0,041 |
| DTEX3 | 1,145 | -6,52 | (0,075) |
| ECOR3 | 0,601 | 0,85 | 0,005 |
| ELPL3 | 0,088 | 7,63 | 0,007 |
| ENBR3 | 1,719 | -4,62 | (0,079) |
| EGIE3 | 3,264 | -3,85 | (0,126) |
| FIBR3 | 7,870 | -4,62 | (0,364) |
| FLRY3 | 3,452 | -17,12 | (0,591) |
| ITSA4 | 1,791 | 5,48 | 0,098 |
| ITUB3 | 0,405 | 0,84 | 0,003 |
| ITUB4 | 5,595 | 4,44 | 0,248 |
| KLBN11 | 5,475 | -6,84 | (0,374) |
| LIGT3 | 0,588 | -8,00 | (0,047) |
| LAME3 | 0,870 | 5,38 | 0,047 |
| LAME4 | 4,237 | 1,73 | 0,073 |
| LREN3 | 7,940 | 9,86 | 0,783 |
| MRVE3 | 1,647 | -5,46 | (0,090) |
| NATU3 | 2,169 | -2,14 | (0,046) |
| SANB11 | 0,540 | 3,21 | 0,017 |
| VIVT4 | 7,209 | 1,61 | 0,116 |
| TIMP3 | 4,307 | -4,56 | (0,196) |
| WEGE3 | 6,149 | 3,36 | 0,207 |

| NOS ÚLTIMOS 12 MESES | |
|----------------------|--------------------------------|
| CODIGO | BETA EM RELAÇÃO AO IBOVESPA |
| BTOW3 | 1,922 |
| CLSC4 | 1,872 |
| BBAS3 | 1,710 |
| LAME4 | 1,572 |
| BBDC3 | 1,546 |
| ITSA4 | 1,528 |
| BBDC4 | 1,482 |
| CMIG4 | 1,443 |
| ITUB4 | 1,434 |
| SANB11 | 1,431 |
| LAME3 | 1,384 |
| LREN3 | 1,350 |
| ECOR3 | 1,306 |
| DTEX3 | 1,279 |
| ITUB3 | 1,121 |
| CPLE6 | 1,116 |
| TIMP3 | 1,092 |
| FLRY3 | 1,079 |
| LIGT3 | 1,061 |
| NATU3 | 1,034 |
| MRVE3 | 1,021 |
| CCRO3 | 1,011 |
| ENBR3 | 1,004 |
| WEGE3 | 0,970 |
| CIEL3 | 0,944 |
| BRKM5 | 0,857 |
| VIVT4 | 0,738 |
| EGIE3 | 0,627 |
| ELPL3 | 0,610 |
| TIET11 | 0,576 |
| CPFE3 | 0,433 |
| KLBN11 | 0,367 |
| FIBR3 | (0,138) |

| INFORMAÇÕES DA CARTEIRA - 28/09/2018 | |
|--------------------------------------|-------|
| % DE MAIOR PESO | 8,95 |
| % DE MENOR PESO | 0,10 |
| % DAS 5 MAIORES | 37,38 |
| % DAS 10 MAIORES | 63,41 |

| LUCRATIVIDADE MÉDIA % POR SETOR (NO MÊS) | |
|--|--------|
| Construção Civil | -5,46 |
| Comércio | 5,45 |
| Energia Elétrica | 0,20 |
| Intermediários Financeiros | 2,25 |
| Madeira e Papel | -5,99 |
| Máquinas e Equipamentos | 3,36 |
| Prods. de Uso Pessoal e de Limpeza | -2,14 |
| Químicos | -1,30 |
| Saúde | -17,12 |
| Serviços Financeiros Diversos | -15,39 |
| Telecomunicações | -1,47 |
| Transporte | -4,39 |