



Boletim ISE

Maio 2015

Índice de
Sustentabilidade
Empresarial **ISE** 

Este mês, o ISE e o Ibovespa apresentaram desvalorizações de 4,40% e 6,17% respectivamente. Ao analisar o período de junho de 2014 até maio de 2015, entretanto, constata-se que os dois indicadores registraram valorização: 3,45% do ISE e 2,97% do Ibovespa.

Em maio, 16 dos 51 ativos componentes da carteira do ISE exibiram alta, sendo que os melhores desempenhos foram os de ELETROPAULO PN (+50,78%), WEG ON (+7,23%) e ELETROBRAS PNB (+6,35%). Das ações que sofreram queda, a mais acentuada foi a de GERDAU MET ON (-21,81%).

Desempenho setorial

Ao agruparmos as ações do ISE por setor, constata-se que a maioria (11 dos 19) apresentou baixa. O maior recuo foi no Comércio (-19,74%). Do lado positivo, a alta mais expressiva foi em Máquinas e Equipamentos (+7,23%).

Nos últimos 12 meses (junho/14 a maio/15), dos 51 papéis integrantes do ISE, 31 tiveram retornos positivos, sendo que os mais expressivos foram os exibidos por FIBRIA ON (+108,11%), ELETROPAULO PN (+82,79%) e KLABIN S/A UNT (+71,00%).

Volatilidade e capitalização bursátil

Em 2015, a volatilidade (anualizada para 246 pregões) dos dois indicadores foi semelhante: 18,66% do ISE e 18,69% do Ibovespa.

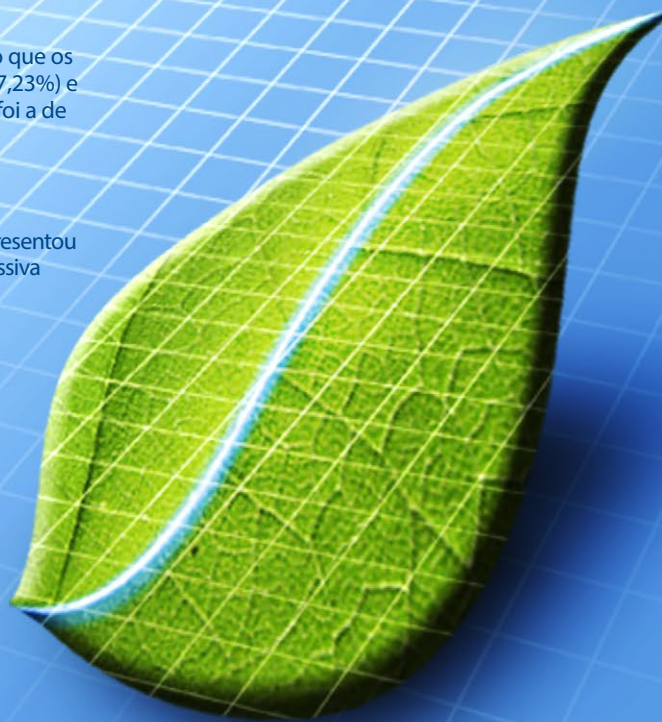
Em maio, as ações que integram a carteira do ISE representaram 49,4% da capitalização bursátil total da BM&FBOVESPA, somando R\$1,15 trilhão.

Lançamento do Questionário 2015

No dia 10/06, o questionário 2015 será submetido à aprovação do Conselho Deliberativo do ISE (CISE), para divulgação ao mercado no dia 26/06.

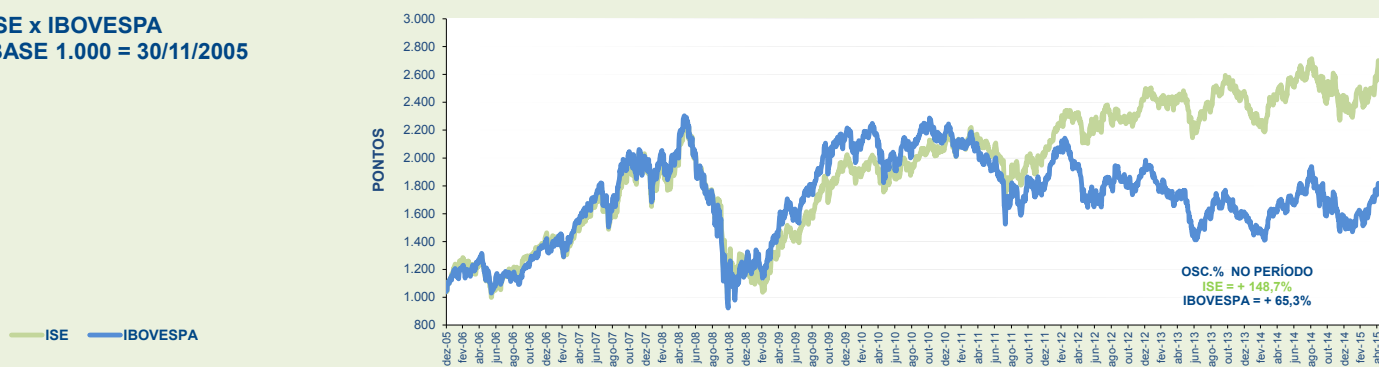
As inscrições para o Processo Seletivo ISE 2015/2016 continuam abertas até 14/08. Saiba mais em www.isebvmf.com.br

Veja, a seguir, os gráficos e tabelas explicativos.

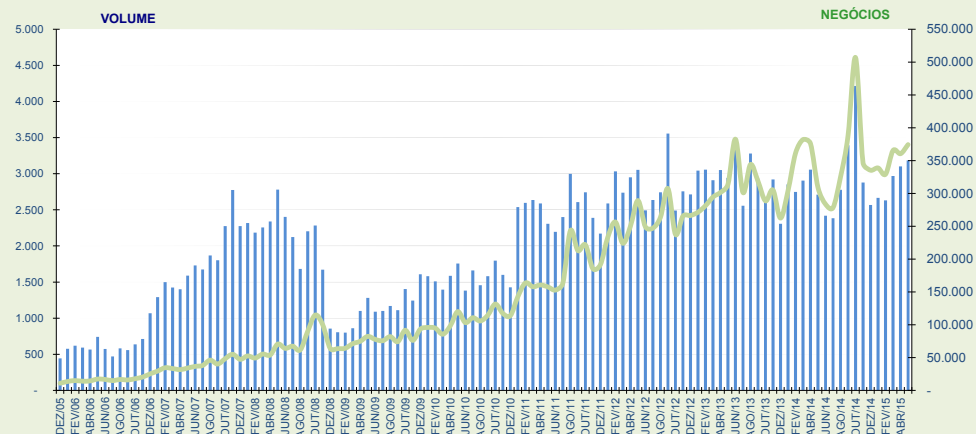


ISE x IBOVESPA

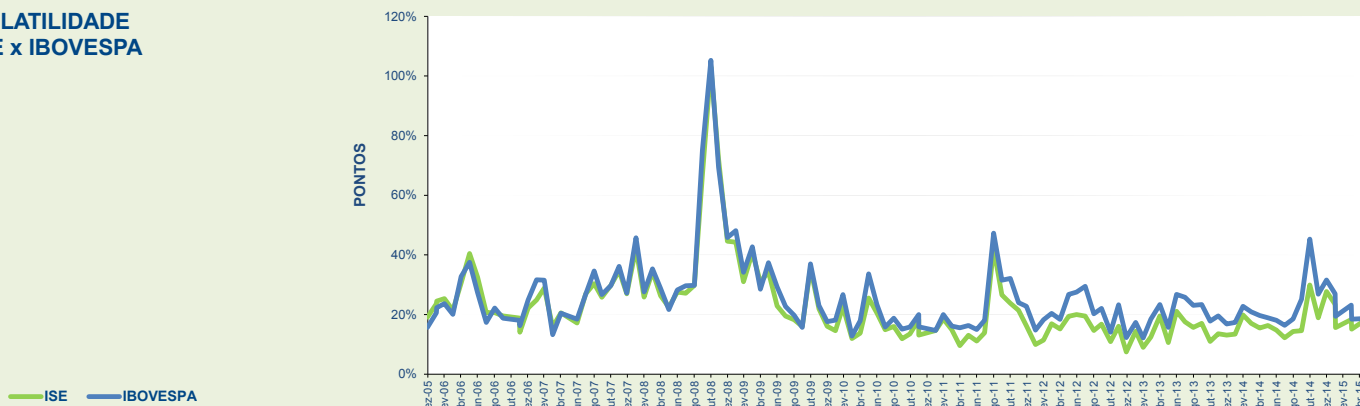
BASE 1.000 = 30/11/2005



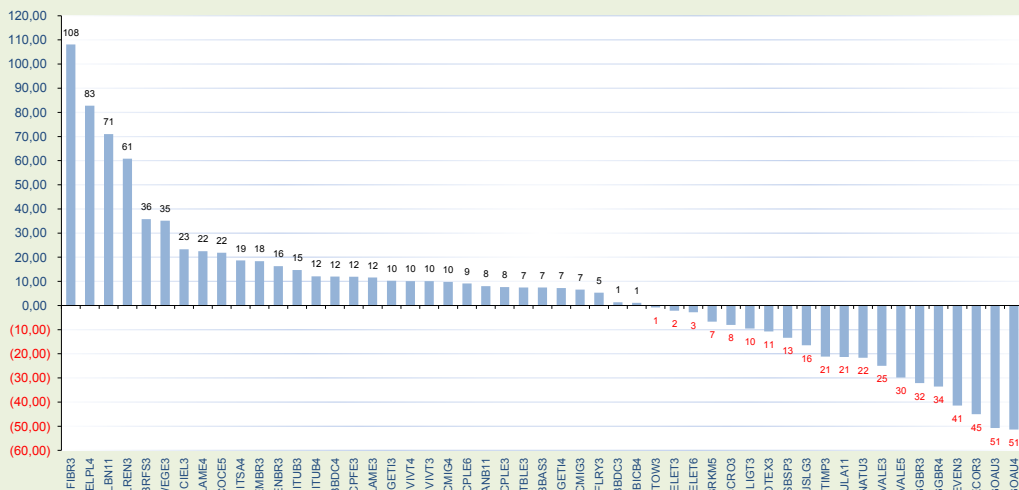
MÉDIAS DIÁRIAS DO VOLUME (R\$ MILHÕES) E Nº DE NEGÓCIOS



VOLATILIDADE ISE x IBOVESPA



LUCRATIVIDADE DAS AÇÕES ÚLTIMOS 12 MESES (Jun/2014 a Mai/2015)





CARTEIRA TEÓRICA DE 29/5/2015				LUCRATIVIDADE %	
CÓD. MEGA	NOME	TIPO	PART. %	MÊS MAI/2015	ANO 2015
GETI3	AES TIETE	ON	0,222	2,79	-2,90
GETI4	AES TIETE	PN	0,568	0,12	-4,41
BTOW3	B2W DIGITAL	ON NM	0,399	-6,83	13,64
BICB4	BICBANCO	PN N1	0,026	1,07	32,11
BBDC3	BRADESCO	ON N1	0,994	-12,74	-7,80
BBDC4	BRADESCO	PN N1	3,916	-12,24	-2,78
BBAS3	BRASIL	ON ED NM	1,076	-12,98	-0,86
BRKM5	BRASKEM	PNA N1	0,923	2,94	-21,96
BRFS3	BRF SA	ON NM	14,422	0,08	2,35
CCRO3	CCR SA	ON NM	3,576	-6,99	0,54
CMIG3	CEMIG	ON N1	0,785	0,43	5,82
CMIG4	CEMIG	PN N1	2,894	0,57	11,37
CIEL3	CIELO	ON NM	8,310	-4,63	16,47
COCE5	COELCE	PNA	0,197	-0,50	6,30
CPLE3	COPEL	ON N1	0,125	-6,11	-10,45
CPLE6	COPEL	PNB N1	0,890	-3,36	-6,26
CPFE3	CPFL ENERGIA	ON NM	1,574	-2,67	7,94
DTEX3	DURATEX	ON NM	0,563	-5,77	0,33
ECOR3	ECORODOVIAS	ON NM	0,387	-14,24	-28,64
ELET3	ELETRORBRAS	ON N1	0,388	-11,64	11,21
ELET6	ELETRORBRAS	PNB N1	0,551	6,35	15,06
ELPL4	ELETROPOLAU	PN N2	0,410	50,78	88,91
EMBR3	EMBRAER	ON NM	4,716	1,53	-2,14
ENBR3	ENERGIAS BR	ON NM	0,657	-8,21	18,62
EVEN3	EVEN	ON NM	0,213	-19,74	-26,83
FIBR3	FIBRIA	ON NM	2,615	4,18	35,39
FLRY3	FLEURY	ON NM	0,290	5,68	6,27
GGBR3	GERDAU	ON EJ N1	0,195	-6,92	-8,91
GGBR4	GERDAU	PN EJ N1	2,043	-13,26	-8,41
GOAU3	GERDAU MET	ON ED N1	0,083	-21,81	-23,71
GOAU4	GERDAU MET	PN ED N1	0,563	-20,54	-30,39
ITSA4	ITAUSA	PN ED N1	1,723	-8,56	6,30
ITUB3	ITAUNIBANCO	ON ED N1	0,484	-6,39	3,22
ITUB4	ITAUNIBANCO	PN ED N1	5,252	-10,87	1,65
JSLG3	JSL	ON NM	0,164	-12,34	-20,30
KLBN11	KLABIN S/A	UNT N2	1,957	2,81	31,06
LIGT3	LIGHT S/A	ON NM	0,446	-4,76	5,31
LAME3	LOJAS AMERIC	ON	0,546	-4,77	-3,54
LAME4	LOJAS AMERIC	PN	1,862	-3,52	-5,76
LREN3	LOJAS RENNEN	ON NM	3,648	1,90	41,64
NATU3	NATURA	ON NM	1,302	-0,45	-6,60
SBS3	SABESP	ON NM	1,696	4,21	10,90
SANB11	SANTANDER BR	UNT	0,362	-2,52	19,56
SULA11	SUL AMERICA	UNT N2	0,846	-7,54	3,31
VIVT3	TELEF BRASIL	ON EDJ	0,322	-7,95	3,36
VIVT4	TELEF BRASIL	PN EDJ	4,188	-9,33	2,49
TIMP3	TIM PART S/A	ON NM	2,046	-0,71	-18,67
TBLE3	TRACTEBEL	ON NM	1,856	-4,50	0,78
VALE3	VALE	ON N1	6,283	-11,48	-5,92
VALE5	VALE	PNA N1	7,814	-7,66	-9,94
WEGE3	WEG	ON NM	2,632	7,23	13,47

CAPITALIZAÇÃO BURSÁTIL - 29/5/2015		
EMPRESA	EM R\$	EM US\$
ITAUNIBANCO	184.693.517.601	58.101.647.666
BRADESCO	137.350.668.018	43.208.339.002
VALE	98.479.288.014	30.980.020.138
CIELO	75.467.085.040	23.740.746.521
TELEF BRASIL	72.039.239.754	22.662.400.828
BRASIL	65.159.583.035	20.498.170.075
SANTANDER BR	59.756.012.397	18.798.292.562
ITAUSA	59.560.652.145	18.736.835.329
BRF SA	56.230.900.705	17.689.348.403
WEG	27.783.016.438	8.740.095.771
CCR SA	27.260.666.368	8.575.772.734
FIBRIA	24.229.101.416	7.622.090.542
TIM PART S/A	22.806.125.952	7.174.445.059
TRACTEBEL	22.095.323.199	6.950.837.800
CPFL ENERGIA	19.204.894.916	6.041.554.964
KLABIN S/A	18.174.884.163	5.717.529.937
CEMIG	17.837.751.712	5.611.473.422
LOJAS AMERIC	17.770.852.405	5.590.427.962
EMBRAER	17.667.495.950	5.557.913.662
GERDAU	14.071.945.047	4.426.810.446
LOJAS RENNEN	13.685.225.433	4.305.154.597
SABESP	12.679.108.070	3.988.646.052
NATURA	12.363.629.699	3.889.401.566
ELETRORBRAS	9.487.978.060	2.984.767.227
BRASKEM	9.040.994.348	2.844.153.249
COPEL	7.334.034.416	2.307.170.761
B2W DIGITAL	6.514.852.455	2.049.469.125
AES TIETE	6.007.402.475	1.889.833.420
DURATEX	5.324.523.504	1.675.010.540
ENERGIAS BR	5.007.128.082	1.575.162.980
SUL AMERICA	4.473.852.742	1.407.403.027
ECORODOVIAS	4.050.568.330	1.274.244.473
LIGHT S/A	3.466.879.020	1.090.625.085
COELCE	3.164.180.476	995.400.930
GERDAU MET	3.041.387.494	956.772.208
ELETROPOLAU	2.813.675.483	885.137.626
FLEURY	2.703.875.059	850.596.155
JSL	2.202.679.201	692.927.898
BICBANCO	1.867.516.303	587.490.972
EVEN	879.516.148	276.681.813
TOTAL = 40	1.153.748.011.075	362.950.802.528

VARIACÃO %	NO MÊS	NO ANO	12 MESES	ACUM.
ISE	-4,40	2,28	3,45	148,71
IBOVESPA	-6,17	5,51	2,97	65,31
IGC	-4,15	3,39	5,89	136,45
IBRX 50	-6,05	6,03	3,99	94,89

NOS ÚLTIMOS 12 MESES	
COD. MEGA	VOLATILIDADE
WEGE3	71,432
BTOW3	55,393
ELET3	52,602
BBAS3	51,535
ELPL4	51,370
ELET6	49,616
VALE3	45,530
GOAU3	44,226
BBDC4	43,910
BRKM5	43,792
EVEN3	43,617
GOAU4	43,531
CMIG3	43,057
BBDC3	42,831
GGBR3	41,577
LIGT3	41,512
CMIG4	41,422
VALE5	40,950
GGBR4	40,948
CCRO3	39,606
ECOR3	39,314
CPLE3	39,068
TIMP3	39,037
CPFE3	38,692
ENBR3	38,242
CPLE6	37,788
SBS3	36,503
JSLG3	36,101
ITSA4	35,776
NATU3	35,676
ITUB4	35,311
SANB11	34,729
GETI4	34,392
CIEL3	34,352
SULA11	33,236
FIBR3	33,205
VIVT3	32,962
FLRY3	32,683
DTEX3	32,616
LAME4	31,957
BICB4	31,887
LAME3	31,115
TBLE3	31,087
ITUB3	30,458
LREN3	30,348
GETI3	30,106
VIVT4	28,559
EMBR3	28,463
BRFS3	25,074
COCE5	24,005
KLBN11	22,408

CARTEIRA TEÓRICA DE ABERTURA DE 04/05/2015			
COD. MEGA	PART. % (A)	LUC. % MAI/15 (B)	CONTRIBUIÇÃO NO ÍNDICE (A*B)
GETI3	0,212	2,79	0,006
GETI4	0,556	0,12	0,001
BTOW3	0,412	-6,83	(0,028)
BICB4	0,026	1,07	0,000
BBDC3	1,153	-12,74	(0,147)
BBDC4	4,522	-12,24	(0,553)
BBAS3	1,275	-12,98	(0,166)
BRKM5	0,862	2,94	0,025
BRFS3	13,899	0,08	0,011
CCRO3	3,694	-6,99	(0,258)
CMIG3	0,775	0,43	0,003
CMIG4	2,853	0,57	0,016
CIEL3	8,648	-4,63	(0,400)
COCE5	0,190	-0,50	(0,001)
CPLE3	0,128	-6,11	(0,008)
CPLE6	0,884	-3,36	(0,030)
CPFE3	1,554	-2,67	(0,041)
DTEX3	0,574	-5,77	(0,033)
ECOR3	0,455	-14,24	(0,065)
ELET3	0,421	-11,64	(0,049)
ELET6	0,502	6,35	0,032
ELPL4	0,262	50,78	0,133
EMBR3	4,450	1,53	0,068
ENBR3	0,688	-8,21	(0,056)
EVEN3	0,270	-19,74	(0,053)
FIBR3	2,427	4,18	0,101
FLRY3	0,264	5,68	0,015
GGBR3	0,202	-6,92	(0,014)
GGBR4	2,275	-13,26	(0,302)
GOAU3	0,103	-21,81	(0,022)
GOAU4	0,683	-20,54	(0,140)
ITSA4	1,925	-8,56	(0,165)
ITUB3	0,524	-6,39	(0,033)
ITUB4	5,971	-10,87	(0,649)
JSLG3	0,180	-12,34	(0,022)
KLBN11	1,828	2,81	0,051
LIGT3	0,450	-4,76	(0,021)
LAME3	0,550	-4,77	(0,026)
LAME4	1,855	-3,52	(0,065)
LREN3	3,439	1,90	0,065
NATU3	1,256	-0,45	(0,006)
SBS3	1,564	4,21	0,066
SANB11	0,376	-2,52	(0,009)
SULA11	0,879	-7,54	(0,066)
VIVT3	0,339	-7,95	(0,027)
VIVT4	3,376	-9,33	(0,315)
TIMP3	2,014	-0,71	(0,014)
TBLE3	1,881	-4,50	(0,085)
VALE3	6,394	-11,48	(0,734)
VALE5	7,622	-7,66	(0,584)
WEGE3	2,359	7,23	0,171
CONTRIBUIÇÃO TOTAL			(4,424)

NOS ÚLTIMOS 12 MESES	
COD. MEGA	BETA EM RELAÇÃO AO IBOVESPA
BBAS3	1,863
BBDC4	1,628
ELET3	1,589
ELET6	1,576
BBDC3	1,504
GOAU4	1,415
CPFE3	1,411
ITUB4	1,399
VALE3	1,376
ITSA4	1,345
GGBR4	1,305
CCRO3	1,294
EVEN3	1,282
CMIG4	1,241
VALE5	1,203
ELPL4	1,192
GGBR3	1,188
CMIG3	1,182
ECOR3	1,177
CPLE6	1,158
ENBR3	1,156
GOAU3	1,149
ITUB3	1,122
LIGT3	1,111
SBS3	1,066
NATU3	1,051
CPLE3	1,040
LAME4	1,030
TBLE3	0,993
DTEX3	0,923
LAME3	0,917
LREN3	0,878
TIMP3	0,852
VIVT4	0,793
BRFS3	0,786
CIEL3	0,772
SANB11	0,752
VIVT3	0,727
GETI4	0,713
JSLG3	0,699
GETI3	0,676
BRKM5	0,661
SULA11	0,633
BTOW3	0,477
KLBN11	0,456
FLRY3	0,446
COCE5	0,354
EMBR3	0,349
FIBR3	0,161
WEGE3	0,094
BICB4	0,090

INFORMAÇÕES DA CARTEIRA - 29/5/2015	
% DE MAIOR PESO	14,42
% DE MENOR PESO	0,03
% DAS 5 MAIORES	42,08
% DAS 10 MAIORES	62,13

LUCRATIVIDADE MÉDIA % POR NOVOV (NO MÊS)	
Água e Saneamento	4,21
Alimentos	0,08
Comércio	(19,74)
Construção e Engenharia	(3,30)
Energia Elétrica	1,38
Intermediários Financeiros	(8,15)
Madeira e Papel	0,41
Máquinas e Equipamentos	7,23
Material de Transporte	1,53
Mineração	(9,57)
Previdência e Seguros	(7,54)
Prods. de Uso Pessoal e de Limpeza	(0,45)
Químicos	2,94
Saúde	5,68
Serviços Financeiros Diversos	(4,63)
Siderurgia e Metalurgia	(15,63)
Telefonia Fixa	(8,64)
Telefonia Móvel	(0,71)
Transporte	(11,19)