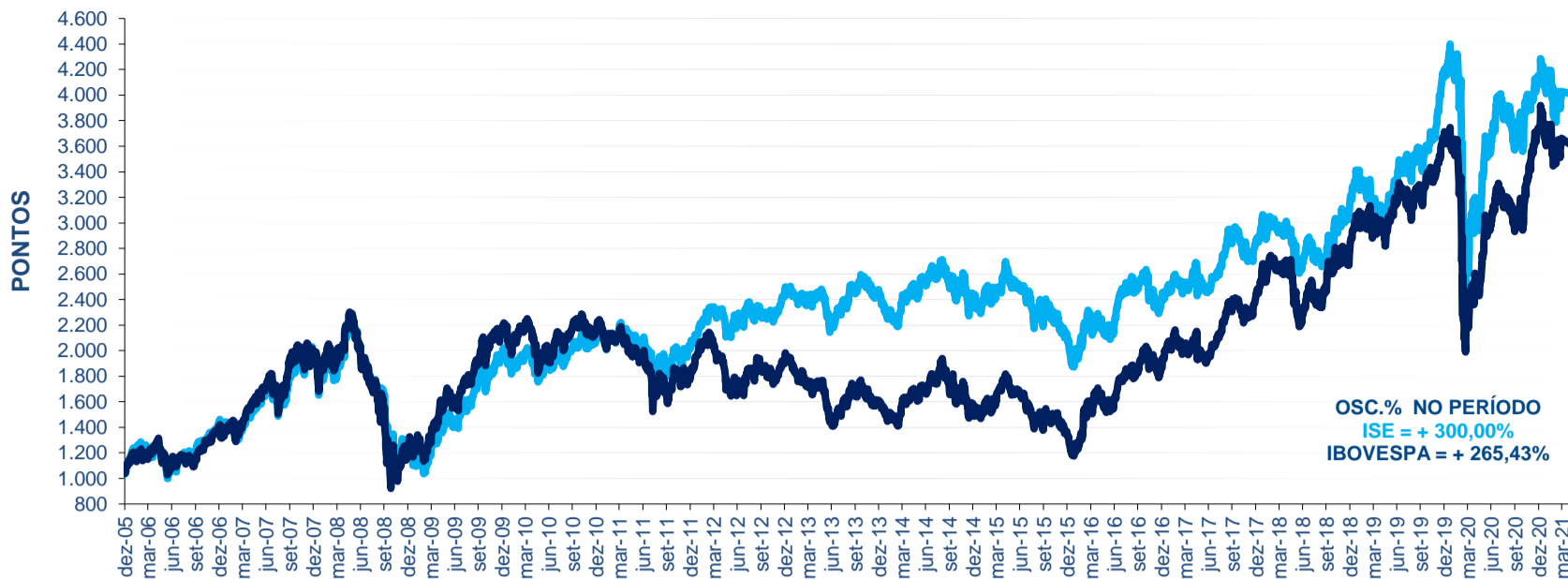
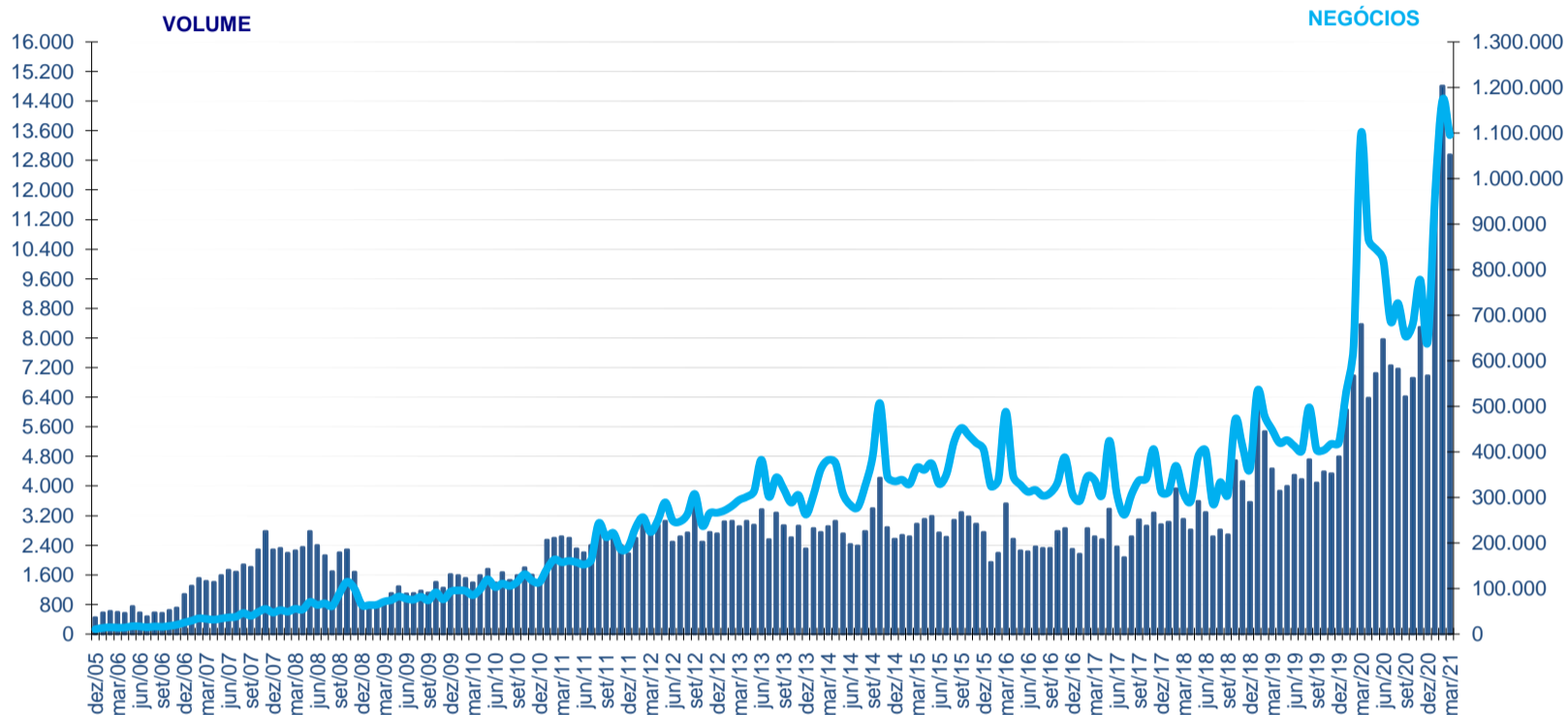


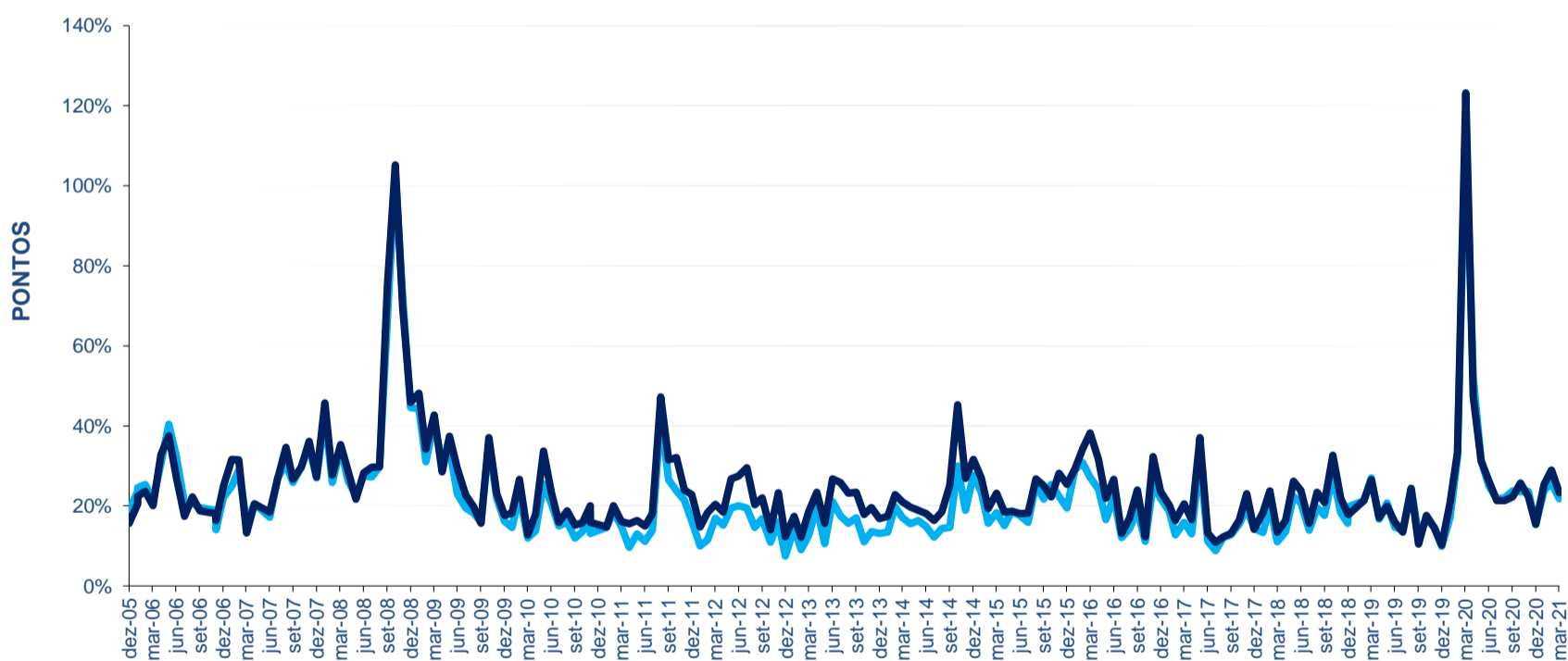
ISE x IBOVESPA
BASE 1.000 = 30/11/2005



MÉDIAS DIÁRIAS DO VOLUME (R\$ MILHÕES) E Nº DE NEGÓCIOS

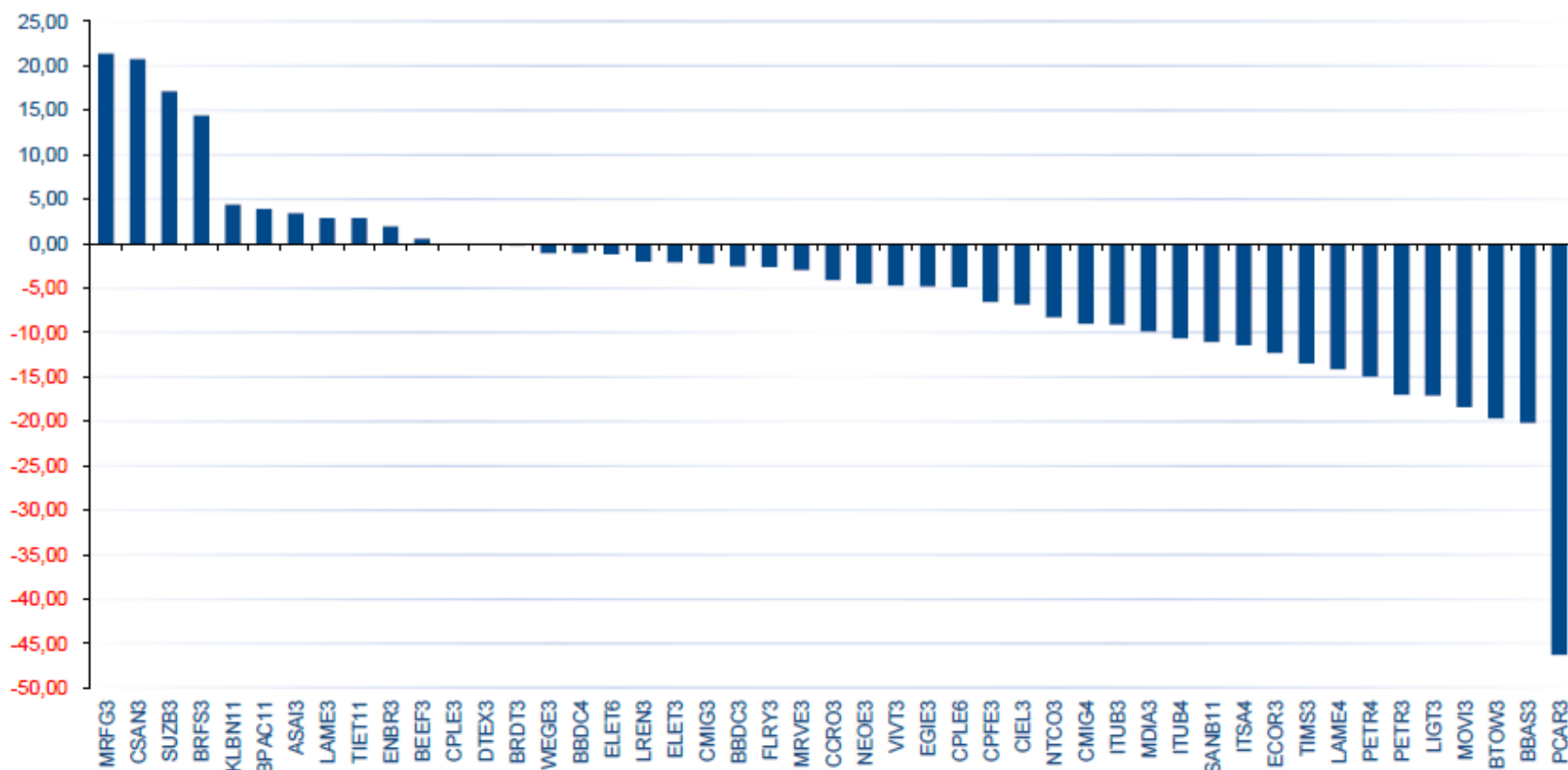


VOLATILIDADE ISE x IBOVESPA



ISE IBOVESPA

LUCRATIVIDADE DAS AÇÕES ÚLTIMOS 12 MESES (Fev/2021 a Mar/2021)



CARTEIRA TEÓRICA DE 31/03/2021					LUCRATIVIDADE %	
CÓDIGO	NOME	TIPO	PART. %	MÊS MAR/2021	ANO 2021	
AESB3	AES BRASIL	ON NM	1,065	10,38	2,84	
ASAI3	ASSAI	ON NM	2,360	3,42	3,42	
BBAS3	BRASIL	ON NM	0,350	9,01	-20,17	
BBDC3	BRADESCO	ON EJ N1	0,264	14,27	-2,58	
BBDC4	BRADESCO	PN EJ N1	1,021	16,48	-1,10	
BEEF3	MINERVA	ON NM	0,495	5,15	0,56	
BPAC11	BTGP BANCO	UNT N2	0,229	-4,52	3,87	
BRDT3	PETROBRAS BR	ON EJ NM	0,655	10,84	-0,23	
BRFS3	BRF SA	ON NM	4,151	16,54	14,43	
BTOW3	B2W DIGITAL	ON NM	2,483	-25,91	-19,65	
CCRO3	CCR SA	ON NM	2,923	14,84	-4,08	
CIEL3	CIELO	ON EJ NM	0,839	3,33	-6,88	
CMIG3	CEMIG	ON N1	0,765	8,08	-2,27	
CMIG4	CEMIG	PN N1	2,562	8,95	-8,99	
CPFE3	CPFL ENERGIA	ON NM	1,158	5,41	-6,54	
CPLE3	COPEL	ON EJ N1	0,852	21,74	-0,00	
CPLE6	COPEL	PNB EJ N1	1,855	21,71	-4,86	
CSAN3	COSAN	ON NM	0,373	12,31	20,72	
DTEX3	DURATEX	ON NM	1,036	1,52	-0,02	
ECOR3	ECORODOVIAS	ON NM	0,407	6,26	-12,34	
EGIE3	ENGIE BRASIL	ON EDJ NM	2,161	1,65	-4,80	
ELET3	ELETRORBRAS	ON N1	2,488	5,74	-2,12	
ELET6	ELETRORBRAS	PNB N1	1,715	6,23	-1,17	
ENBR3	ENERGIAS BR	ON NM	1,005	9,88	1,91	
FLRY3	FLEURY	ON NM	1,577	-2,71	-2,64	
ITSA4	ITAUSA	PN N1	0,417	4,23	-11,44	
ITUB3	ITAUNIBANCO	ON N1	0,086	7,70	-9,10	
ITUB4	ITAUNIBANCO	PN N1	1,191	9,71	-10,69	
KLBN11	KLABIN S/A	UNT N2	4,419	-6,24	4,38	
LAME3	LOJAS AMERIC	ON N1	1,036	-9,57	2,85	
LAME4	LOJAS AMERIC	PN N1	3,823	-10,24	-14,15	
LIGT3	LIGHT S/A	ON NM	1,521	9,40	-17,12	
LREN3	LOJAS RENNER	ON EJ NM	6,782	16,35	-2,03	
MDIA3	M.DIASBRANCO	ON EJ NM	0,521	7,23	-9,86	
MOVI3	MOVIDA	ON NM	0,449	-5,37	-18,38	
MRFG3	MARFRIG	ON NM	1,317	26,69	21,36	
MRVE3	MRV	ON NM	1,103	8,20	-2,96	
NEOE3	NEOENERGIA	ON NM	0,763	1,83	-4,50	
NTCO3	GRUPO NATURA	ON NM	8,209	4,27	-8,30	
PCAR3	P.ACUCAR-CBD	ON NM	1,060	-51,42	-46,27	
PETR3	PETROBRAS	ON N2	2,247	8,08	-17,02	
PETR4	PETROBRAS	PN N2	2,804	8,36	-14,96	
SANB11	SANTANDER BR	UNT	0,126	5,91	-11,07	
SUZB3	SUZANO S.A.	ON NM	10,076	-6,31	17,10	
TIMS3	TIM	ON EJ NM	2,077	-1,02	-13,52	
VIVT3	TELEF BRASIL	ON EDJ	3,984	0,70	-4,72	
WEGE3	WEG	ON EJ NM	11,204	-4,00	-1,08	

CAPITALIZAÇÃO BURSÁTIL - 31/03/2021		
EMPRESA	EM R\$	EM US\$
AES BRASIL	6.944.453.448,00	1.260.748.238,63
ASSAI	19.815.079.707,28	3.597.378.400,80
B2W DIGITAL	34.025.210.041,50	6.177.192.193,73
BRADESCO	222.997.146.169,72	40.484.576.843,57
BRASIL	87.251.948.259,00	15.840.374.034,89
BRF SA	20.490.575.264,12	3.720.012.937,82
BTGP BANCO	100.926.931.058,20	18.323.033.124,84
CCR SA	26.098.400.000,00	4.738.099.560,66
CEMIG	21.190.516.388,67	3.847.085.506,83
CIELO	10.106.552.026,92	1.834.819.365,11
COPEL	19.317.923.080,62	3.507.120.852,66
COSAN	42.831.891.150,86	7.776.023.229,16
CPFL ENERGIA	35.051.580.064,80	6.363.527.116,81
DURATEX	12.929.452.323,69	2.347.309.887,75
ECORODOVIAS	6.547.953.217,60	1.188.764.608,69
ELETRORBRAS	53.923.976.868,46	9.789.763.782,80
ENERGIAS BR	12.009.569.297,26	2.180.307.413,90
ENGIE BRASIL	34.130.257.364,20	6.196.263.273,70
FLEURY	8.124.572.236,80	1.474.995.867,40
GRUPO NATURA	66.231.941.294,56	12.024.244.089,64
ITAUSA	89.053.683.538,20	16.167.474.590,28
ITAUNIBANCO	260.040.955.256,82	47.209.788.180,68
KLABIN S/A	31.264.849.879,73	5.676.055.676,94
LIGHT S/A	7.503.264.225,36	1.362.198.944,37
LOJAS AMERIC	41.126.121.391,68	7.466.344.975,07
LOJAS RENNER	33.908.889.243,90	6.156.074.442,45
M.DIASBRANCO	10.407.300.000,00	1.889.419.411,06
MARFRIG	12.527.224.167,93	2.274.286.367,22
MINERVA	5.606.141.278,80	1.017.780.995,39
MOVIDA	5.006.926.984,50	908.995.131,71
MRV	8.788.325.600,60	1.595.498.638,50
NEOENERGIA	20.209.724.179,20	3.669.025.122,40
P.ACUCAR-CBD	8.903.904.993,06	1.616.481.789,52
PETROBRAS	313.181.583.350,28	56.857.336.943,15
PETROBRAS BR	25.723.200.000,00	4.669.982.934,53
SANTANDER BR	148.214.717.767,65	26.908.013.101,86
SUZANO S.A.	93.314.618.683,20	16.941.036.760,32
TELEF BRASIL	74.792.263.144,29	13.578.349.214,68
TIM	30.671.591.722,66	5.568.351.135,15
WEG	156.476.014.965,44	28.407.831.045,61
TOTAL = 40	2.217.667.229.635,56	402.611.965.730,28

VARIAÇÃO %	NO MÊS	NO ANO	12 MESES	ACUM.
ISE	4,14	-3,69	46,03	300,00
IBOVESPA	6,00	-2,00	59,73	265,43
IGC	4,74	0,04	64,76	449,04
IBRX 50	6,08	-0,80	64,73	321,40
IBRX 100	6,04	-0,72	62,17	390,56

NOS ÚLTIMOS 12 MESES	
CODIGO	VOLATILIDADE
ASAI3	520,874
PCAR3	225,640
LAME3	80,196
PETR4	69,131
PETR3	64,252
LAME4	55,728
BTOW3	55,344
CIEL3	49,745
ELET3	48,978
BPAC11	47,259
CSAN3	44,864
ELET6	44,855
WEGE3	44,110
BRDT3	43,530
DTEX3	43,382
BBAS3	42,997
ECOR3	42,966
MRVE3	42,873
CCRO3	41,993
LREN3	41,506
LIGT3	40,703
NTCO3	40,585
MOVI3	40,376
BRFS3	40,108
SUZB3	38,957
ITUB4	37,856
BEEF3	37,772
SANB11	37,540
CPLE6	36,715
BBDC4	35,548
CMIG3	35,443
KLBN11	35,186
BBDC3	34,981
CMIG4	34,863
MRFG3	33,914
ITSA4	33,629
ITUB3	31,660
CPFE3	31,568
CPLE3	30,823
NEOE3	29,958
FLRY3	29,089
MDIA3	28,400
TIMS3	27,711
EGIE3	26,462
AESB3	25,679
ENBR3	24,631
VIVT3	22,369

CARTEIRA TEÓRICA DE 01/03/2021				
CODIGO	PART. % (A)	LUC. % MAR/21 (B)	CONTRIBUIÇÃO NO ÍNDICE (A*B)	
TIET11	0,787	10,38	0,082	
ASAI3	0,392	3,42	0,013	
BTOW3	2,797	9,01	0,252	
BBDC3	0,917	14,27	0,131	
BBDC4	3,484	16,48	0,574	
BBAS3	1,279	5,15	0,066	
BRFS3	2,972	-4,52	(0,134)	
BPAC11	0,953	10,84	0,103	
CCRO3	2,124	16,54	0,351	
CMIG3	0,591	-25,91	(0,153)	
CMIG4	1,962	14,84	0,291	
CIEL3	0,678	3,33	0,023	
CPLE3	0,584	8,08	0,047	
CPLE6	1,272	8,95	0,114	
CSAN3	0,631	5,41	0,034	
CPFE3	0,917	21,74	0,199	
DTEX3	0,852	21,71	0,185	
ECOR3	0,319	12,31	0,039	
ELET3	1,963	1,52	0,030	
ELET6	1,347	6,26	0,084	
ENBR3	0,763	1,65	0,013	
EGIE3	1,774	5,74	0,102	
FLRY3	1,379	6,23	0,086	
NTCO3	6,571	9,88	0,649	
ITSA4	1,594	-2,71	(0,043)	
ITUB3	0,319	4,23	0,013	
ITUB4	4,318	7,70	0,333	
KLBN11	3,933	9,71	0,382	
LIGT3	1,161	-6,24	(0,072)	
LAME3	0,956	-9,57	(0,091)	
LAME4	3,555	-10,24	(0,364)	
LREN3	4,872	9,40	0,458	
MDIA3	0,405	16,35	0,066	
MRFG3	0,868	7,23	0,063	
BEEF3	0,393	-5,37	(0,021)	
MOVI3	0,396	26,69	0,106	
MRVE3	0,850	8,20	0,070	
NEOE3	0,626	1,83	0,011	
PCAR3	1,822	4,27	0,078	
PETR3	4,894	-51,42	(2,517)	
PETR4	6,091	8,08	0,492	
BRDT3	1,392	8,36	0,116	
SANB11	0,473	5,91	0,028	
SUZB3	8,975	-6,31	(0,567)	
VIVT3	3,302	-1,02	(0,034)	
TIMS3	1,751	0,70	0,012	
WEGE3	9,744	-4,00	(0,390)	

NOS ÚLTIMOS 12 MESES	
CODIGO	BETA EM RELAÇÃO AO IBOVESPA
PETR4	2,040
PETR3	1,829
BBAS3	1,341
BPAC11	1,325
MRVE3	1,319
ECOR3	1,281
BRDT3	1,221
MOVI3	1,219
LREN3	1,202
CCRO3	1,189
ITUB4	1,175
NTCO3	1,151
CSAN3	1,132
BBDC4	1,103
WEGE3	1,099
LIGT3	1,098
BBDC3	1,084
PCAR3	1,081
ELET3	1,081
ITSA4	1,076
BRFS3	1,062
SANB11	1,051
ELET6	1,034
ITUB3	0,997
CMIG3	0,993
CMIG4	0,968
EGIE3	0,842
CPFE3	0,841
CIEL3	0,835
CPLE6	0,829
FLRY3	0,824
MDIA3	0,810
BTOW3	0,772
TIMS3	0,767
DTEX3	0,756
BEEF3	0,720
ENBR3	0,712
AESB3	0,699
NEOE3	0,692
CPLE3	0,671
MRFG3	0,419
VIVT3	0,385
KLBN11	0,354
SUZB3	0,299
LAME4	0,258
LAME3	(0,237)
ASAI3	(3,263)

INFORMAÇÕES DA CARTEIRA - 31/03/2021	
% DE MAIOR PESO	11,20
% DE MENOR PESO	0,09
% DAS 5 MAIORES	40,69
% DAS 10 MAIORES	58,37

LUCRATIVIDADE MÉDIA % POR SETOR (NO MÊS)	
Alimentos Processados	13,90
Comércio	-1,15
Comércio e Distribuição	-24,00
Construção Civil	8,20
Diversos	-5,37
Energia Elétrica	9,25
Intermediários Financeiros	7,85
Madeira e Papel	-3,68
Máquinas e Equipamentos	-4,00
Petróleo, Gás e Biocombustíveis	9,90
Prods. de Uso Pessoal e de Limpeza	4,27
Serv.Méd.Hospit..Análises e Diagnósticos	-2,71
Serviços Financeiros Diversos	3,33
Telecomunicações	-0,16
Transporte	10,55