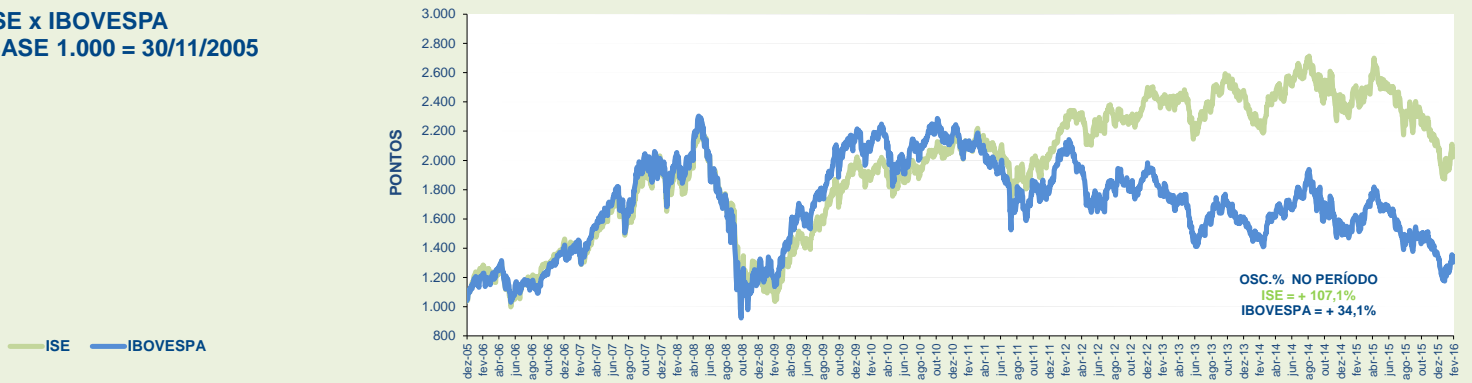
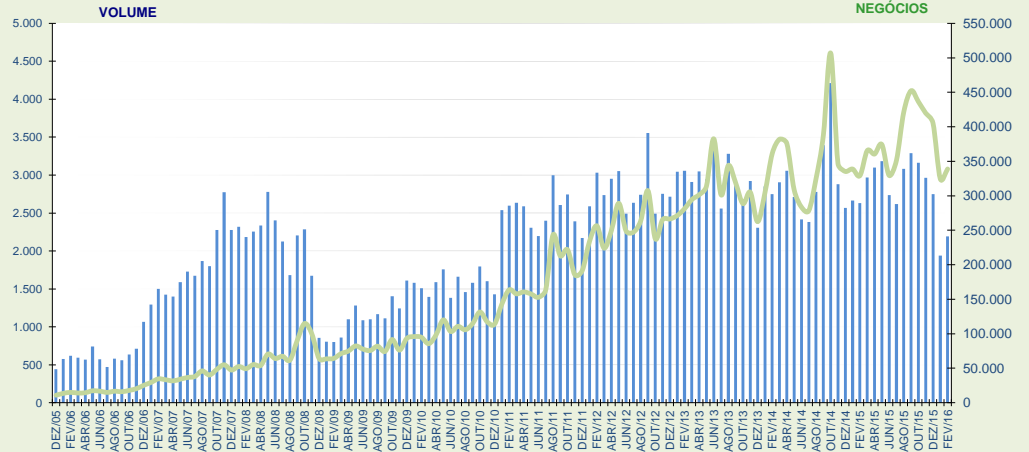


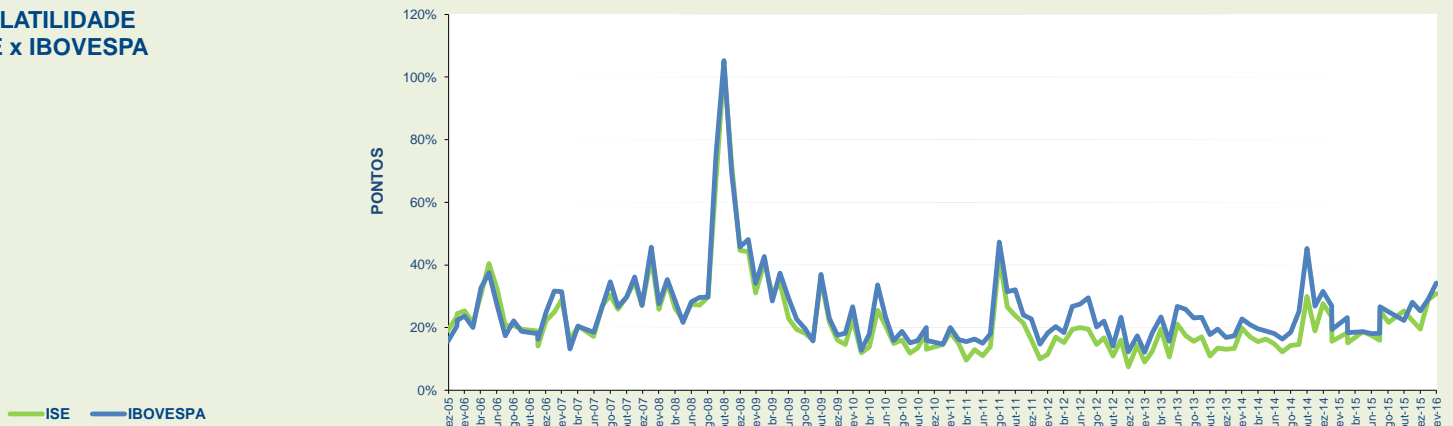
**ISE x IBOVESPA**  
BASE 1.000 = 30/11/2005



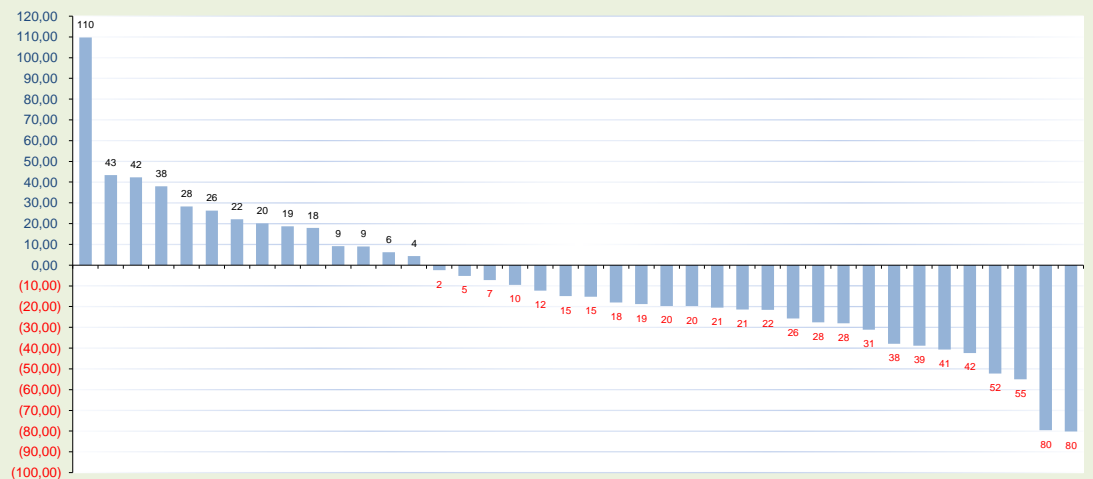
**MÉDIAS DIÁRIAS DO VOLUME (R\$ MILHÕES) E Nº DE NEGÓCIOS**



**VOLATILIDADE ISE x IBOVESPA**



**LUCRATIVIDADE DAS AÇÕES ÚLTIMOS 12 MESES (Mar/2015 a Feb/2016)**



CARTEIRA TEÓRICA DE 29/02/2016				LUCRATIVIDADE %	
COD. MEGA	NOME	TIPO	PART. %	MÊS Fev/2016	ANO 2016
TIET11	AES TIETE E	UNT N2	1,023	12,34	3,87
BTOW3	BZW DIGITAL	ON NM	0,489	-12,90	-24,16
BBDC3	BRADESCO	ON N1	1,327	18,87	13,68
BBDC4	BRADESCO	PN N1	4,455	17,68	10,87
BBAS3	BRASIL	ON NM	0,945	-2,24	-8,14
BRKM5	BRASKEM	PNA N1	2,586	6,25	-7,68
BRFS3	BRF SA	ON NM	13,514	6,57	-6,19
CCRO3	CCR SA	ON NM	4,169	-1,17	0,64
CMIG4	CEMIG	PN N1	1,706	-0,68	-2,08
CESP6	CESP	PNB N1	0,948	3,11	1,49
CIEL3	CIELO	ON NM	9,181	-8,44	-7,68
CPLE6	COPEL	PNB N1	0,895	4,90	-4,81
CPFE3	CPFL ENERGIA	ON NM	1,975	3,02	10,01
DTEX3	DURATEX	ON NM	0,634	16,56	4,70
ECOR3	ECORODOVIAS	ON NM	0,344	13,28	-11,20
ELET3	ELETRORBRAS	ON N1	0,587	-2,41	-1,39
ELET6	ELETRORBRAS	PNB N1	0,823	-2,79	-6,42
ELPL4	ELETROPOLAU	PN N2	0,258	-7,99	-13,69
EMBR3	EMBRAER	ON NM	8,519	5,01	0,03
ENBR3	ENERGIAS BR	ON NM	1,135	5,03	5,73
EVEN3	EVEN	ON NM	0,358	9,93	10,19
FIBR3	FIBRIA	ON NM	3,749	-0,14	-15,21
FLRY3	FLEURY	ON NM	0,413	11,64	1,88
ITSA4	ITAUSA	PN EDJ N1	1,955	1,66	1,66
ITUB3	ITAUNIBANCO	ON EDJ N1	0,543	3,12	-5,05
ITUB4	ITAUNIBANCO	PN EDJ N1	6,084	4,35	-1,07
KLBN11	KLABIN S/A	UNT N2	4,107	3,05	-7,71
LIGT3	LIGHT S/A	ON NM	0,303	-0,25	-18,18
LAME3	LOJAS AMERIC	ON	0,728	4,53	-3,44
LAME4	LOJAS AMERIC	PN	3,239	6,71	2,69
LREN3	LOJAS RENNEN	ON NM	4,366	1,47	5,26
NATU3	NATURA	ON EDJ NM	1,752	19,85	14,34
OIBR3	OI	ON N1	0,251	-42,47	-47,50
OIBR4	OI	PN N1	0,013	-26,67	-37,95
SANB11	SANTANDER BR	UNT	0,448	14,56	-2,27
SULA11	SUL AMERICA	UNT N2	1,481	-11,18	-13,76
VIVT4	TELEF BRASIL	PN EJ	6,914	9,90	7,33
TIMP3	TIM PART S/A	ON NM	2,153	9,11	1,31
TBLE3	TRACTEBEL	ON NM	2,758	4,31	5,40
WEGE3	WEG	ON ED NM	2,872	-14,20	-11,28

CAPITALIZAÇÃO BURSÁTIL - 29/02/2016		
EMPRESA	EM R\$	EM US\$
ITAUNIBANCO	146.334.926.972	36.771.265.195
BRADESCO	116.287.440.889	29.220.886.745
TELEF BRASIL	62.166.136.136	15.621.202.165
CIELO	58.505.857.677	14.701.441.772
SANTANDER BR	55.605.042.704	13.972.520.531
ITAUSA	46.562.564.495	11.700.312.719
BRF SA	41.761.124.844	10.493.799.589
BRASIL	38.797.746.451	9.749.157.315
KLABIN S/A	24.541.765.570	6.166.892.544
FIBRIA	24.373.124.424	6.124.516.138
TRACTEBEL	23.041.799.378	5.789.978.736
EMBRAER	22.362.044.329	5.619.168.843
CCR SA	22.299.366.336	5.603.419.021
WEG	21.293.317.072	5.350.617.417
LOJAS AMERIC	20.354.201.482	5.114.635.009
TIM PART S/A	16.826.175.729	4.228.107.279
CPFL ENERGIA	16.583.337.391	4.167.086.489
BRASKEM	16.255.090.548	4.084.604.118
LOJAS RENNEN	11.520.743.850	2.894.950.209
NATURA	11.462.339.637	2.880.274.308
ELETRORBRAS	8.769.688.686	2.203.660.842
CEMIG	7.402.023.450	1.859.991.821
ENERGIAS BR	6.064.770.741	1.523.964.906
SUL AMERICA	5.468.799.388	1.374.208.309
AES TIETE E	5.319.673.660	1.336.735.767
COPEL	5.224.675.116	1.312.864.387
DURATEX	4.206.049.766	1.056.902.645
CESP	4.019.300.011	1.009.975.880
BZW DIGITAL	2.972.027.104	746.815.535
FLEURY	2.547.581.703	640.160.243
ECORODOVIAS	2.525.319.842	634.566.248
LIGHT S/A	1.651.868.886	415.083.397
ELETROPOLAU	1.529.616.062	384.364.273
EVEN	1.059.152.072	266.145.359
OI	1.032.572.374	259.466.372
<b>TOTAL = 35</b>	<b>856.727.261.775</b>	<b>215.279.742.129</b>

VARIAÇÃO %	NO MÊS	NO ANO	12 MESES	ACUM.
ISE	2,94	-2,23	-16,73	107,08
IBOVESPA	5,91	-1,28	-17,04	34,08
IGC	5,65	-0,18	-13,04	100,95
IBRX 50	5,64	-1,19	-17,28	57,84

NOS ÚLTIMOS 12 MESES	
COD. MEGA	VOLATILIDADE
OIBR3	83,682
OIBR4	78,427
BTOW3	61,741
CMIG4	56,629
BRKM5	55,413
LIGT3	51,652
ELPL4	50,251
ECOR3	49,483
ELET3	49,088
BBAS3	48,318
ELET6	45,278
NATU3	40,876
CCRO3	40,296
CPLE6	40,156
TIMP3	40,091
CESP6	38,718
EVEN3	38,060
SANB11	37,638
DTEX3	37,497
FIBR3	37,413
ENBR3	36,189
LAME3	35,957
SULA11	35,703
LAME4	34,924
BBDC4	34,808
LREN3	34,466
CPFE3	34,390
ITUB4	33,892
BBDC3	33,739
WEGE3	32,179
CIEL3	31,955
VIVT4	31,390
ITSA4	31,040
EMBR3	30,729
ITUB3	30,717
BRFS3	28,919
TIET11	28,194
KLBN11	28,174
FLRY3	28,045
TBLE3	25,436

CARTEIRA TEÓRICA DE ABERTURA DE 01/02/2016			
COD. MEGA	PART. % (A)	LUC.% FEV/16 (B)	CONTRIBUIÇÃO NO ÍNDICE (A*B)
TIET11	0,925	12,34	0,114
BTOW3	0,570	-12,90	(0,074)
BBDC3	1,134	18,87	0,214
BBDC4	3,849	17,68	0,680
BBAS3	0,982	-2,24	(0,022)
BRKM5	2,472	6,25	0,155
BRFS3	13,905	6,57	0,914
CCRO3	4,284	-1,17	(0,050)
CMIG4	1,745	-0,68	(0,012)
CESP6	0,934	3,11	0,029
CIEL3	10,186	-8,44	(0,860)
CPLE6	0,867	4,90	0,042
CPFE3	1,946	3,02	0,059
DTEX3	0,540	16,56	0,089
ECOR3	0,309	13,28	0,041
ELET3	0,611	-2,41	(0,015)
ELET6	0,860	-2,79	(0,024)
ELPL4	0,284	-7,99	(0,023)
EMBR3	8,240	5,01	0,413
ENBR3	1,097	5,03	0,055
EVEN3	0,331	9,93	0,033
FIBR3	3,813	-0,14	(0,005)
FLRY3	0,376	11,64	0,044
ITSA4	2,007	1,66	0,033
ITUB3	0,549	3,12	0,017
ITUB4	6,070	4,35	0,264
KLBN11	4,075	3,05	0,124
LIGT3	0,309	-0,25	(0,001)
LAME3	0,708	4,53	0,032
LAME4	3,083	6,71	0,207
LREN3	4,370	1,47	0,064
NATU3	1,500	19,85	0,298
OIBR3	0,443	-42,47	(0,188)
OIBR4	0,019	-26,67	(0,005)
SANB11	0,397	14,56	0,058
SULA11	1,693	-11,18	(0,189)
VIVT4	6,407	9,90	0,634
TIMP3	2,004	9,11	0,182
TBLE3	2,686	4,31	0,116
WEGE3	3,420	-14,20	(0,486)
<b>CONTRIBUIÇÃO TOTAL</b>			<b>2,96</b>

NOS ÚLTIMOS 12 MESES	
COD. MEGA	BETA EM RELAÇÃO AO IBOVESPA
BBAS3	1,589
CMIG4	1,418
ELET3	1,292
BBDC4	1,259
SANB11	1,258
ITUB4	1,218
BBDC3	1,178
CPLE6	1,162
ELET6	1,121
ECOR3	1,112
CCRO3	1,108
ITSA4	1,060
LAME4	1,051
LAME3	1,039
LIGT3	1,026
CPFE3	1,018
ITUB3	0,984
CIEL3	0,982
OIBR4	0,975
ELPL4	0,958
LREN3	0,958
DTEX3	0,937
TIMP3	0,931
NATU3	0,922
OIBR3	0,914
ENBR3	0,867
VIVT4	0,827
CESP6	0,807
BRKM5	0,775
TBLE3	0,775
EMBR3	0,741
SULA11	0,740
EVEN3	0,723
BTOW3	0,710
BRFS3	0,638
WEGE3	0,605
TIET11	0,582
KLBN11	0,578
FLRY3	0,385
FIBR3	0,293

INFORMAÇÕES DA CARTEIRA - 29/02/2016	
% DE MAIOR PESO	13,51
% DE MENOR PESO	0,01
% DAS 5 MAIORES	44,21
% DAS 10 MAIORES	65,06

LUCRATIVIDADE MÉDIA % POR SETOR (NO MÊS)	
Alimentos	6,57
Construção e Engenharia	9,93
Comércio	-0,05
Energia Elétrica	1,69
Intermediários Financeiros	8,28
Madeira e Papel	6,49
Máquinas e Equipamentos	-14,20
Material de Transporte	5,01
Previdência e Seguros	-11,18
Prods. de Uso Pessoal e de Limpeza	19,85
Químicos	6,25
Saúde	11,64
Serviços Financeiros Diversos	-8,44
Telefonia Fixa	-19,75
Telefonia Movel	9,11
Transporte	6,05