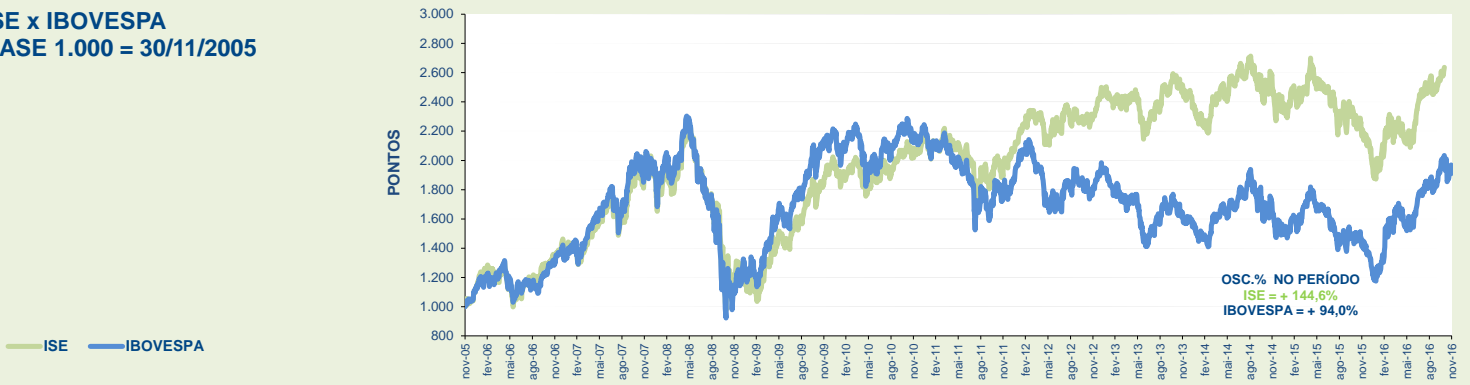
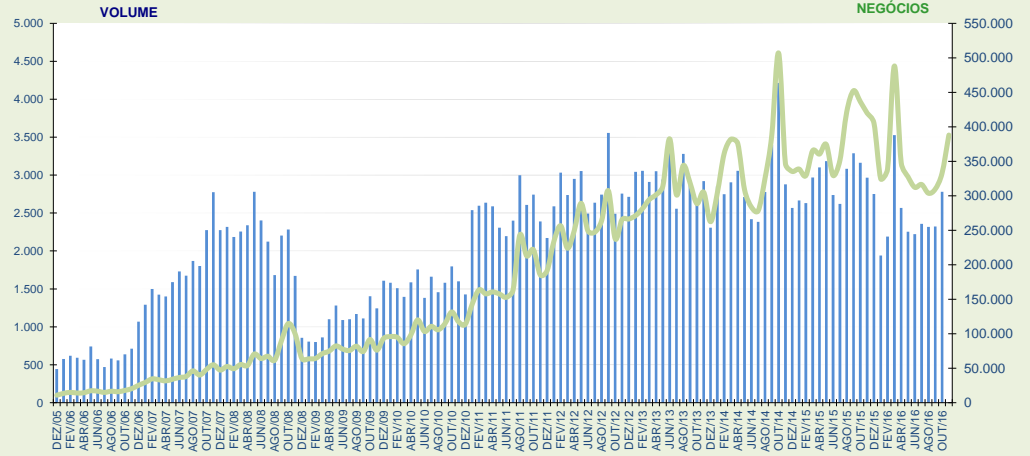


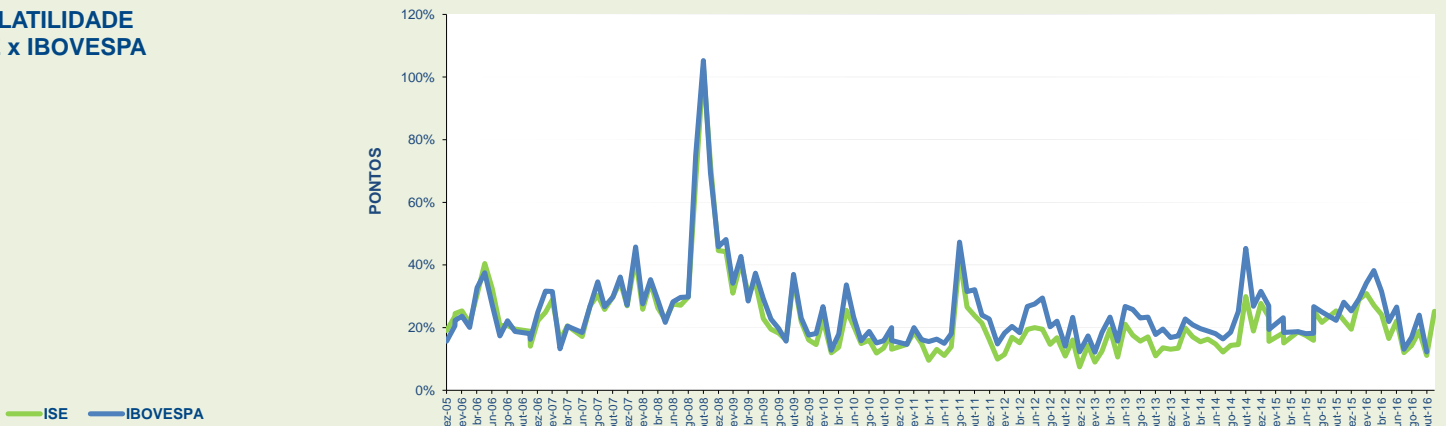
ISE x IBOVESPA
BASE 1.000 = 30/11/2005



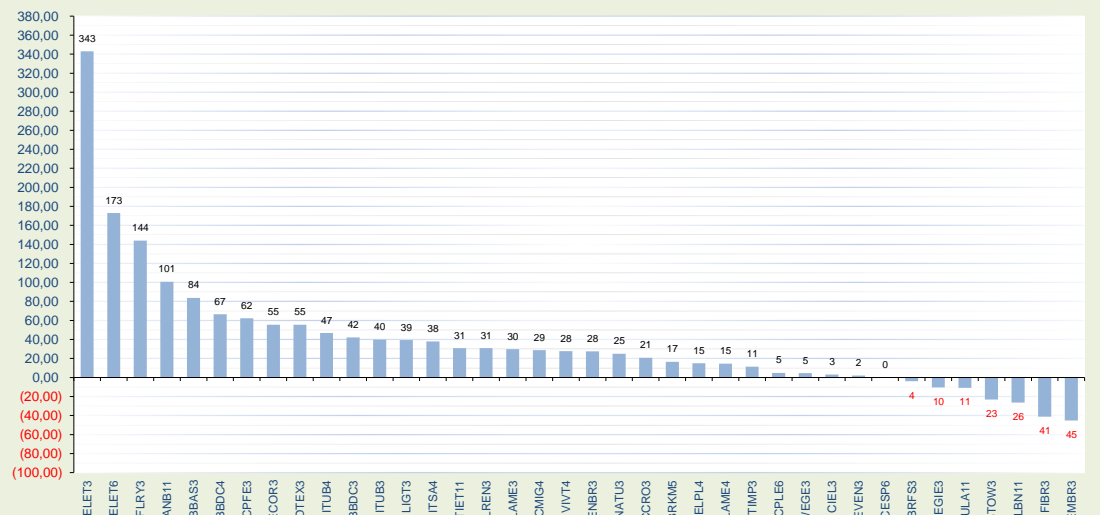
MÉDIAS DIÁRIAS DO VOLUME (R\$ MILHÕES) E Nº DE NEGÓCIOS



VOLATILIDADE ISE x IBOVESPA



LUCRATIVIDADE DAS AÇÕES ÚLTIMOS 12 MESES (Dez/2015 a Nov/2016)



CARTEIRA TEÓRICA DE 30/11/2016					LUCRATIVIDADE %	
CÓD. MEGA	NOME	TIPO	PART. %	MÊS Nov/2016	ANO 2016	
TIET11	AES TIETE E	UNT N2	0,805	-9,76	19,06	
BTOW3	B2W DIGITAL	ON NM	0,493	-27,74	-25,61	
BBDC3	BRADESCO	ON N1	1,166	-8,12	60,98	
BBDC4	BRADESCO	PN N1	4,371	-10,99	75,23	
BBAS3	BRASIL	ON EJ NM	1,925	-2,38	100,42	
BRKM5	BRASKEM	PNA N1	2,576	-2,72	10,66	
BRFS3	BRF SA	ON NM	14,094	-3,28	-4,50	
CCRO3	CCR SA	ON NM	4,485	-13,00	22,76	
CMIG4	CEMIG	PN N1	1,981	-18,97	38,77	
CESP6	CESP	PNB EJ N1	0,721	-9,54	0,72	
CIEL3	CIELO	ON NM	9,771	-8,27	7,88	
CPLE6	COPEL	PNB N1	0,884	-20,79	23,89	
CPFE3	CPFL ENERGIA	ON NM	2,423	1,82	68,28	
DTEX3	DURATEX	ON NM	0,659	-20,53	17,96	
ECOR3	ECORODOVIAS	ON NM	0,556	-14,12	59,77	
ELET3	ELETROBRAS	ON N1	2,025	8,23	345,31	
ELET6	ELETROBRAS	PNB N1	1,958	3,58	171,36	
ELPL4	ELETROPAULO	PN N2	0,246	-15,36	7,34	
EMBR3	EMBRAER	ON NM	4,307	-3,38	-44,86	
ENBR3	ENERGIAS BR	ON NM	0,998	-7,62	25,45	
EGIE3	ENGIE BRASIL	ON NM	2,211	-10,22	-10,53	
EVEN3	EVEN	ON NM	0,292	-10,36	1,05	
FIBR3	FIBRIA	ON NM	2,519	21,42	-39,18	
FLRY3	FLEURY	ON NM	2,128	-7,55	147,21	
ITSA4	ITAUSA	PN ED N1	1,799	-8,79	43,13	
ITUB3	ITAUNIBANCO	ON ED N1	0,535	-8,18	43,00	
ITUB4	ITAUNIBANCO	PN ED N1	6,141	-7,72	53,85	
KLBN11	KLABIN S/A	UNT N2	2,666	4,00	-25,57	
LIGT3	LIGHT S/A	ON NM	0,442	-14,64	52,04	
LAME3	LOJAS AMERIC	ON	0,866	-17,69	25,03	
LAME4	LOJAS AMERIC	PN	2,959	-20,87	1,85	
LREN3	LOJAS RENNEN	ON NM	5,052	7,07	85,24	
NATU3	NATURA	ON NM	1,595	-16,74	33,63	
SANB11	SANTANDER BR	UNT	0,598	-14,55	12,70	
SULA11	SUL AMERICA	UNT N2	1,599	-2,59	2,33	
VIVT4	TELEF BRASIL	PN	6,637	-2,21	31,68	
TIMP3	TIM PART S/A	ON NM	2,375	-6,32	24,22	
WEGE3	WEG	ON NM	3,142	-11,53	6,05	

CAPITALIZAÇÃO BURSÁTIL - 30/11/2016		
EMPRESA	EM R\$	EM US\$
EMPRESA	216.989.926.047,12	63.882.570.155,48
BRADESCO	163.525.802.910,29	48.142.550.978,97
SANTANDER BR	105.069.921.280,45	30.932.941.172,45
BRASIL	81.664.385.070,00	24.042.271.931,58
TELEF BRASIL	71.557.351.257,71	21.066.726.898,96
CIELO	67.286.453.015,72	19.809.359.971,65
ITAUSA	62.945.451.463,20	18.531.354.391,97
BRF SA	41.964.243.155,90	12.354.415.507,96
ELETROBRAS	35.406.633.853,44	10.423.833.089,01
CCR SA	25.971.787.712,00	7.646.182.386,43
WEG	25.135.477.393,32	7.399.969.792,25
CPFL ENERGIA	25.101.777.636,36	7.390.048.469,50
ENGIE BRASIL	23.400.807.583,20	6.889.277.116,97
LOJAS AMERIC	21.298.950.579,34	6.270.483.286,52
BRASKEM	20.768.225.761,88	6.114.236.100,30
TIM PART S/A	20.094.569.575,70	5.915.909.434,36
KLABIN S/A	19.084.055.521,25	5.618.410.669,54
FIBRIA	17.177.513.372,46	5.057.118.194,85
LOJAS RENNEN	14.467.016.926,00	4.259.138.848,29
EMBRAER	12.269.505.779,08	3.612.184.113,72
NATURA	11.298.468.716,80	3.326.307.509,29
CEMIG	9.986.925.537,40	2.940.184.749,14
ENERGIAS BR	8.605.138.586,92	2.533.381.984,55
COPEL	6.769.326.020,25	1.992.912.538,72
SUL AMERICA	6.395.599.068,61	1.882.886.056,65
AES TIETE E	6.167.623.724,16	1.815.769.342,06
FLEURY	6.136.916.782,50	1.806.729.114,29
DURATEX	4.738.723.831,85	1.395.096.367,61
ECORODOVIAS	4.413.722.732,00	1.299.414.941,56
CESP	4.197.021.699,22	1.235.617.422,57
B2W DIGITAL	3.872.528.988,46	1.140.085.667,99
LIGHT S/A	3.054.932.218,80	899.382.406,10
ELETROPAULO	2.547.594.678,20	750.020.513,50
EVEN	895.500.000,00	263.638.237,11
TOTAL = 34	1.150.259.878.479,59	338.640.409.361,90

VARIÇÃO %	NO MÊS	NO ANO	12 MESES	ACUM.
ISE	-7,25	15,46	12,72	144,56
IBOVESPA	-4,65	42,81	37,20	93,96
IGC	-5,73	30,72	26,81	163,16
IBRX 50	-4,72	40,77	35,08	124,86

NOS ÚLTIMOS 12 MESES	
COD. MEGA	VOLATILIDADE
EGIE3	22,266
VIVT4	27,184
ENBR3	28,168
CPFE3	28,553
TIET11	29,006
BRFS3	29,134
FLRY3	30,081
CIEL3	32,683
WEGE3	33,773
LAME3	33,842
ITUB3	33,969
KLBN11	34,071
SANB11	34,161
LREN3	34,237
ITSA4	34,936
BBDC3	35,104
EVEN3	36,327
ITUB4	37,067
TIMP3	37,673
CCRO3	38,369
BBDC4	39,387
LAME4	39,402
SULA11	40,268
EMBR3	40,717
DTEX3	41,232
NATU3	42,409
BRKM5	42,710
ELET6	43,407
ECOR3	43,869
CESP6	44,390
FIBR3	47,963
CPLE6	49,341
ELET3	53,446
LIGT3	55,721
ELPL4	57,544
BBAS3	58,159
BTOW3	59,847
CMIG4	62,619

CARTEIRA TEÓRICA DE ABERTURA DE 01/11/2016			
COD. MEGA	PART. % (A)	LUC. % Nov/16 (B)	CONTRIBUIÇÃO NO ÍNDICE (A*B)
TIET11	0,838	-9,76	(0,082)
BTOW3	0,632	-27,74	(0,175)
BBDC3	1,175	-8,12	(0,095)
BBDC4	4,546	-10,99	(0,500)
BBAS3	1,830	-2,38	(0,043)
BRKM5	2,450	-2,72	(0,067)
BRFS3	13,482	-3,28	(0,442)
CCRO3	4,895	-13,00	(0,637)
CMIG4	2,262	-18,97	(0,429)
CESP6	0,756	-9,54	(0,072)
CIEL3	9,856	-8,27	(0,815)
CPLE6	1,033	-20,79	(0,215)
CPFE3	2,202	1,82	0,040
DTEX3	0,767	-20,53	(0,157)
ECOR3	0,617	-14,12	(0,087)
ELET3	1,731	8,23	0,142
ELET6	1,749	3,58	0,063
ELPL4	0,269	-15,36	(0,041)
EMBR3	4,125	-3,38	(0,140)
ENBR3	0,999	-7,62	(0,076)
EGIE3	2,314	-10,22	(0,237)
EVEN3	0,302	-10,36	(0,031)
FIBR3	1,920	21,42	0,411
FLRY3	2,129	-7,55	(0,161)
ITSA4	1,829	-8,79	(0,161)
ITUB3	0,539	-8,18	(0,044)
ITUB4	6,160	-7,72	(0,476)
KLBN11	2,391	4,00	0,096
LIGT3	0,480	-14,64	(0,070)
LAME3	0,974	-17,69	(0,172)
LAME4	3,459	-20,87	(0,722)
LREN3	5,614	-16,74	(0,940)
NATU3	1,727	-14,55	(0,251)
SANB11	0,517	7,07	0,037
SULA11	1,519	-2,59	(0,039)
VIVT4	6,280	-2,21	(0,139)
TIMP3	2,346	-6,32	(0,148)
WEGE3	3,286	-11,53	(0,379)

NOS ÚLTIMOS 12 MESES	
COD. MEGA	BETA EM RELAÇÃO AO IBOVESPA
CMIG4	1,846
BBAS3	1,821
CPLE6	1,653
BBDC4	1,409
ITUB4	1,369
LIGT3	1,362
ELET3	1,334
ELPL4	1,309
ECOR3	1,301
BBDC3	1,272
CCRO3	1,254
ITSA4	1,240
SANB11	1,179
LAME4	1,177
LREN3	1,165
TIMP3	1,135
DTEX3	1,127
ITUB3	1,125
NATU3	1,049
CIEL3	1,031
BTOW3	1,010
ELET6	1,004
WEGE3	0,961
BRFS3	0,918
LAME3	0,916
CESP6	0,910
SULA11	0,906
CPFE3	0,874
VIVT4	0,870
EVEN3	0,851
BRKM5	0,788
ENBR3	0,734
EGIE3	0,730
TIET11	0,597
KLBN11	0,519
EMBR3	0,445
FLRY3	0,326
FIBR3	(0,059)

INFORMAÇÕES DA CARTEIRA - 30/11/2016	
% DE MAIOR PESO	14,09
% DE MENOR PESO	0,25
% DAS 5 MAIORES	41,70
% DAS 10 MAIORES	60,96

LUCRATIVIDADE MÉDIA % POR SETOR (NO MÊS)	
Alimentos	-3,28
Construção e Engenharia	-10,36
Comércio	-20,76
Energia Elétrica	-8,48
Intermediários Financeiros	-5,59
Madeira e Papel	1,63
Máquinas e Equipamentos	-11,53
Material de Transporte	-3,38
Previdência e Seguros	-2,59
Prods. de Uso Pessoal e de Limpeza	-14,55
Químicos	-2,72
Saúde	-7,55
Serviços Financeiros Diversos	-8,27
Telefonia Fixa	-2,21
Telefonia Movel	-6,32
Transporte	-13,56