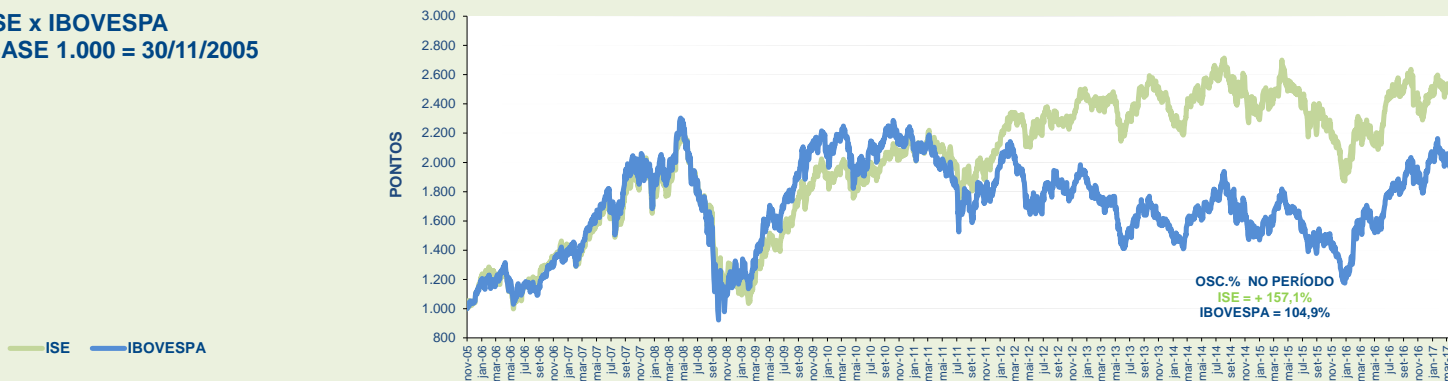
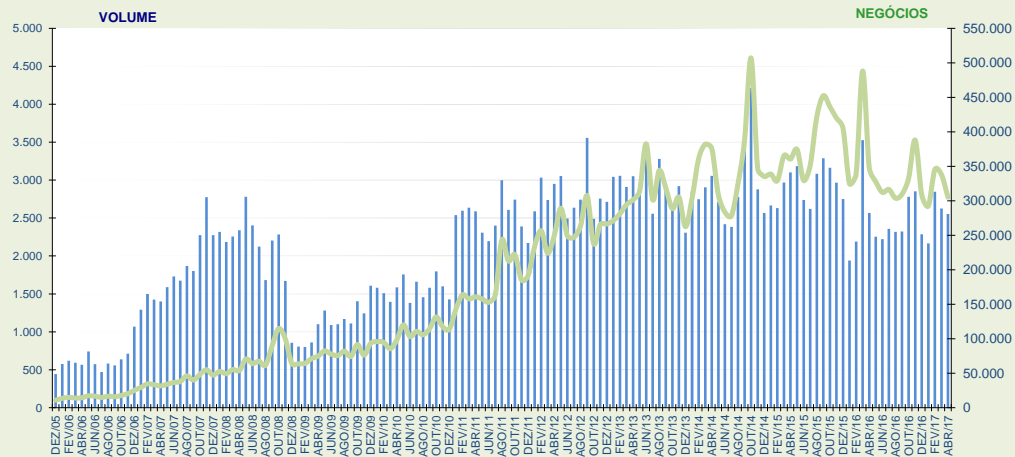


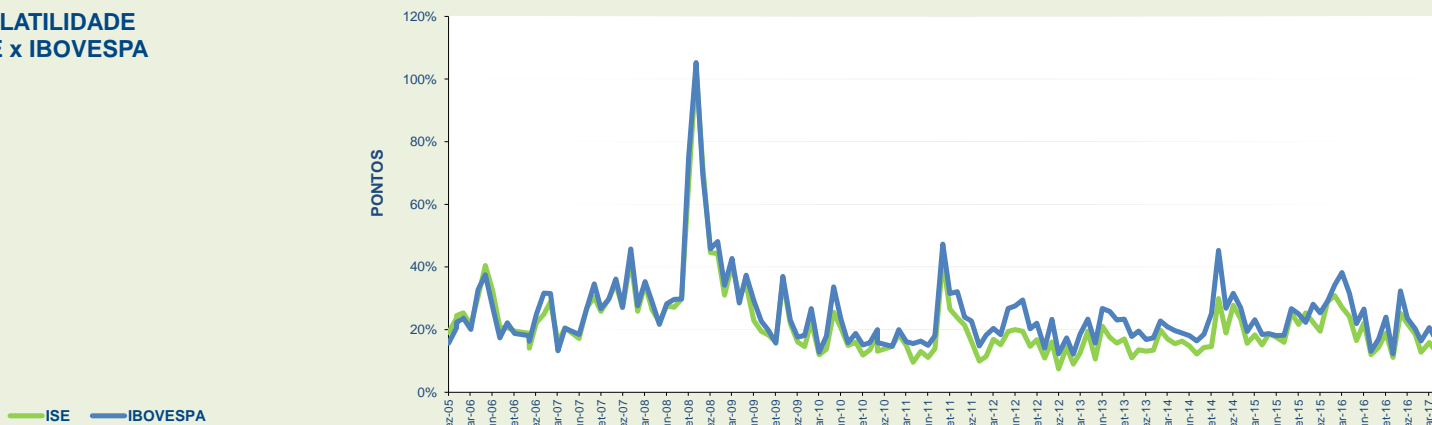
**ISE x IBOVESPA**  
BASE 1.000 = 30/11/2005



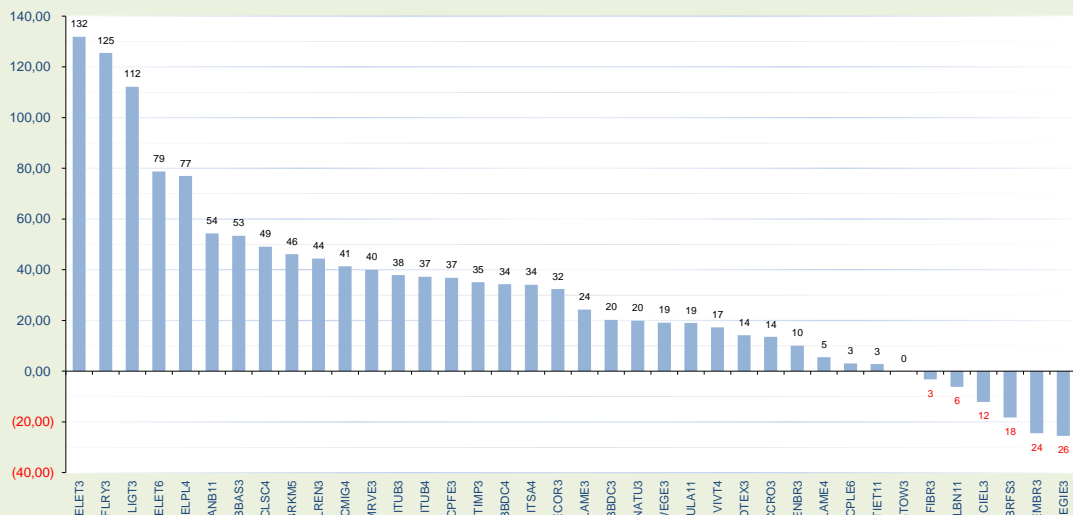
**MÉDIAS DIÁRIAS DO VOLUME (R\$ MILHÕES) E Nº DE NEGÓCIOS**



**VOLATILIDADE ISE x IBOVESPA**



**LUCRATIVIDADE DAS AÇÕES ÚLTIMOS 12 MESES (Mai/2016 a Abr/2017)**



| CARTEIRA TEÓRICA DE 28/04/2017 |              |           |         | LUCRATIVIDADE % |          |
|--------------------------------|--------------|-----------|---------|-----------------|----------|
| CÓD. MEGA                      | NOME         | TIPO      | PART. % | MÊS Abr/2017    | ANO 2017 |
| TIET11                         | AES TIETE E  | UNT ED N2 | 0,007   | -0,90           | -3,02    |
| BTOW3                          | B2W DIGITAL  | ON NM     | 0,007   | 8,34            | 34,32    |
| BBDC3                          | BRADESCO     | ON N1     | 0,011   | 1,61            | 11,91    |
| BBDC4                          | BRADESCO     | PN N1     | 0,042   | 3,23            | 15,44    |
| BBAS3                          | BRASIL       | ON NM     | 0,019   | -2,72           | 17,23    |
| BRKM5                          | BRASKEM      | PNA N1    | 0,030   | 7,53            | -0,32    |
| BRFS3                          | BRF SA       | ON NM     | 0,102   | 3,06            | -17,53   |
| CCRO3                          | CCR SA       | ON NM     | 0,066   | -0,82           | 12,17    |
| CLSC4                          | CELESC       | PN N2     | 0,001   | -2,19           | 12,89    |
| CMIG4                          | CEMIG        | PN N1     | 0,023   | -13,95          | 15,18    |
| CIEL3                          | CIELO        | ON NM     | 0,089   | 2,15            | 4,68     |
| CPLE6                          | COPEL        | PNB N1    | 0,009   | -10,90          | 6,62     |
| CPFE3                          | CPFL ENERGIA | ON NM     | 0,026   | 0,89            | 4,03     |
| DTEX3                          | DURATEX      | ON NM     | 0,008   | -2,93           | 31,45    |
| ECOR3                          | ECORODOVIAS  | ON NM     | 0,006   | 4,42            | 17,07    |
| ELET3                          | ELETRONBRAS  | ON N1     | 0,014   | 5,61            | -20,82   |
| ELET6                          | ELETRONBRAS  | PNB N1    | 0,016   | 3,76            | -11,55   |
| ELPL4                          | ELETROPAULO  | PN ED N2  | 0,004   | 9,01            | 34,50    |
| EMBR3                          | EMBRAER      | ON ED NM  | 0,038   | -11,09          | -3,20    |
| ENBR3                          | ENERGIAS BR  | ON NM     | 0,010   | -3,80           | 0,15     |
| EGIE3                          | ENGIE BRASIL | ON NM     | 0,021   | -3,87           | -2,86    |
| FIBR3                          | FIBRIA       | ON NM     | 0,022   | 1,84            | -7,81    |
| FLRY3                          | FLEURY       | ON NM     | 0,027   | 24,16           | 48,94    |
| ITSA4                          | ITAUSA       | PN N1     | 0,018   | 4,11            | 22,09    |
| ITUB3                          | ITAUNIBANCO  | ON N1     | 0,005   | 0,90            | 15,88    |
| ITUB4                          | ITAUNIBANCO  | PN N1     | 0,059   | 3,63            | 18,07    |
| KLBN11                         | KLABIN S/A   | UNT ED N2 | 0,023   | 4,65            | -9,69    |
| LIGT3                          | LIGHT S/A    | ON NM     | 0,007   | 10,58           | 25,86    |
| LAME3                          | LOJAS AMERIC | ON        | 0,009   | 3,17            | 9,89     |
| LAME4                          | LOJAS AMERIC | PN        | 0,037   | 2,93            | -0,82    |
| LREN3                          | LOJAS RENNEN | ON ED NM  | 0,063   | 6,85            | 28,51    |
| MRVE3                          | MRV          | ON NM     | 0,015   | -0,83           | -3,59    |
| NATU3                          | NATURA       | ON NM     | 0,017   | 11,00           | 49,27    |
| SANB11                         | SANTANDER BR | UNT       | 0,005   | 4,27            | 32,08    |
| SULA11                         | SUL AMERICA  | UNT N2    | 0,016   | 0,60            | 9,23     |
| VIVT4                          | TELEF BRASIL | PN ED     | 0,065   | 4,08            | 11,40    |
| TIMP3                          | TIM PART S/A | ON ED NM  | 0,028   | 2,19            | 31,82    |
| WEGE3                          | WEG          | ON NM     | 0,034   | 1,72            | 15,00    |

| CAPITALIZAÇÃO BURSÁTIL - 28/04/2017 |                             |                           |
|-------------------------------------|-----------------------------|---------------------------|
| EMPRESA                             | EM R\$                      | EM US\$                   |
| ITAUNIBANCO                         | 240.992.324.209,78          | 75.347.775.203,16         |
| BRADESCO                            | 183.157.784.996,66          | 57.265.440.531,72         |
| SANTANDER BR                        | 104.745.456.684,30          | 32.749.329.878,78         |
| BRASIL                              | 94.128.949.107,00           | 29.430.011.601,74         |
| TELEF BRASIL                        | 74.090.174.457,91           | 23.164.761.899,05         |
| ITAUSA                              | 72.808.600.795,10           | 22.764.069.783,36         |
| CIELO                               | 65.475.242.970,10           | 20.471.249.052,68         |
| CCR SA                              | 35.754.000.000,00           | 11.178.714.357,18         |
| BRF SA                              | 32.328.310.458,34           | 10.107.650.843,65         |
| WEG                                 | 28.574.049.445,20           | 8.933.857.380,32          |
| CPFL ENERGIA                        | 26.465.783.396,00           | 8.274.694.658,58          |
| ELETRONBRAS                         | 25.714.539.587,32           | 8.039.813.527,81          |
| BRASKEM                             | 25.267.808.398,52           | 7.900.140.194,64          |
| LOJAS AMERIC                        | 24.905.397.282,00           | 7.786.830.065,66          |
| TIM PART S/A                        | 24.839.793.234,54           | 7.766.318.545,07          |
| ENGIE BRASIL                        | 22.193.234.528,00           | 6.938.855.217,61          |
| LOJAS RENNEN                        | 19.036.226.008,50           | 5.951.796.525,92          |
| KLABIN S/A                          | 16.316.750.039,90           | 5.101.535.155,05          |
| FIBRIA                              | 16.285.678.592,40           | 5.091.820.470,36          |
| NATURA                              | 13.044.987.736,00           | 4.078.597.966,48          |
| EMBRAER                             | 11.373.543.075,84           | 3.556.010.216,31          |
| CEMIG                               | 11.342.612.123,64           | 3.546.339.458,37          |
| FLEURY                              | 8.251.686.365,00            | 2.579.941.960,04          |
| ENERGIAS BR                         | 8.143.932.287,48            | 2.546.251.965,82          |
| COPEL                               | 7.138.446.403,15            | 2.231.880.441,21          |
| MRV                                 | 7.079.586.562,96            | 2.213.477.539,69          |
| SUL AMERICA                         | 6.617.845.156,54            | 2.069.111.167,00          |
| DURATEX                             | 6.177.635.593,93            | 1.931.476.861,53          |
| B2W DIGITAL                         | 6.053.962.406,04            | 1.892.809.656,72          |
| AES TIETE E                         | 5.280.932.279,04            | 1.651.116.895,65          |
| ECORODOVIAS                         | 5.274.119.315,20            | 1.648.986.779,39          |
| LIGHT S/A                           | 4.455.959.211,00            | 1.393.183.845,36          |
| ELETROPAULO                         | 2.525.777.067,84            | 789.700.183,79            |
| CELESC                              | 847.025.118,06              | 264.827.763,28            |
| <b>TOTAL = 34</b>                   | <b>1.236.688.154.893,29</b> | <b>386.658.377.592,98</b> |

| VARIAÇÃO % | NO MÊS | NO ANO | 12 MESES | ACUM.  |
|------------|--------|--------|----------|--------|
| ISE        | 2,10   | 6,66   | 13,95    | 157,06 |
| IBOVESPA   | 0,65   | 8,59   | 21,32    | 104,92 |
| IGC        | 1,71   | 11,50  | 22,18    | 189,35 |
| IBRX 50    | 0,60   | 8,42   | 20,25    | 136,96 |

| NOS ÚLTIMOS 12 MESES |              |
|----------------------|--------------|
| COD. MEGA            | VOLATILIDADE |
| CMIG4                | 49,288       |
| BBAS3                | 41,004       |
| CPLE6                | 38,603       |
| SANB11               | 33,479       |
| BBDC4                | 30,521       |
| ECOR3                | 36,560       |
| CCRO3                | 33,770       |
| ELPL4                | 48,466       |
| ITUB4                | 28,115       |
| LAME4                | 35,437       |
| ELET3                | 47,034       |
| NATU3                | 38,144       |
| ITSA4                | 26,929       |
| LIGT3                | 43,268       |
| BTOW3                | 54,147       |
| BBDC3                | 26,466       |
| LREN3                | 28,556       |
| BRFS3                | 29,238       |
| DTEX3                | 38,292       |
| ITUB3                | 26,515       |
| ELET6                | 40,404       |
| TIMP3                | 27,961       |
| WEGE3                | 27,147       |
| MRVE3                | 28,692       |
| VIVT4                | 23,283       |
| BRKM5                | 38,973       |
| CIEL3                | 28,233       |
| LAME3                | 26,051       |
| EGIE3                | 19,664       |
| TIET11               | 27,457       |
| SULA11               | 36,042       |
| CLSC4                | 32,390       |
| ENBR3                | 22,876       |
| KLBN11               | 31,228       |
| FLRY3                | 30,228       |
| EMBR3                | 34,543       |
| CPFE3                | 15,163       |
| FIBR3                | 41,710       |

| CARTEIRA TEÓRICA DE ABERTURA DE 03/04/2017 |             |                   |                              |
|--|-------------|-------------------|------------------------------|
| COD. MEGA                                  | PART. % (A) | LUC. % Abr/17 (B) | CONTRIBUIÇÃO NO ÍNDICE (A*B) |
| TIET11                                     | 0,773       | -0,90             | (0,007)                      |
| BTOW3                                      | 0,683       | 8,34              | 0,057                        |
| BBDC3                                      | 1,122       | 1,61              | 0,018                        |
| BBDC4                                      | 4,160       | 3,23              | 0,134                        |
| BBAS3                                      | 1,994       | -2,72             | (0,054)                      |
| BRKM5                                      | 2,847       | 7,53              | 0,214                        |
| BRFS3                                      | 10,085      | 3,06              | 0,308                        |
| CCRO3                                      | 6,825       | -0,82             | (0,056)                      |
| CLSC4                                      | 0,130       | -2,19             | (0,003)                      |
| CMIG4                                      | 2,668       | -13,95            | (0,372)                      |
| CIEL3                                      | 8,910       | 2,15              | 0,192                        |
| CPLE6                                      | 1,032       | -10,90            | (0,113)                      |
| CPFE3                                      | 2,611       | 0,89              | 0,023                        |
| DTEX3                                      | 0,847       | -2,93             | (0,025)                      |
| ECOR3                                      | 0,610       | 4,42              | 0,027                        |
| ELET3                                      | 1,392       | 5,61              | 0,078                        |
| ELET6                                      | 1,573       | 3,76              | 0,059                        |
| ELPL4                                      | 0,403       | 9,01              | 0,036                        |
| EMBR3                                      | 4,327       | -11,09            | (0,480)                      |
| ENBR3                                      | 1,012       | -3,80             | (0,038)                      |
| EGIE3                                      | 2,250       | -3,87             | (0,087)                      |
| FIBR3                                      | 2,246       | 1,84              | 0,041                        |
| FLRY3                                      | 2,215       | 24,16             | 0,535                        |
| ITSA4                                      | 1,768       | 4,11              | 0,073                        |
| ITUB3                                      | 0,517       | 0,90              | 0,005                        |
| ITUB4                                      | 5,757       | 3,63              | 0,209                        |
| KLBN11                                     | 2,278       | 4,65              | 0,106                        |
| LIGT3                                      | 0,602       | 10,58             | 0,064                        |
| LAME3                                      | 0,868       | 3,17              | 0,027                        |
| LAME4                                      | 3,703       | 2,93              | 0,109                        |
| LREN3                                      | 5,988       | 6,85              | 0,410                        |
| MRVE3                                      | 1,344       | 11,00             | 0,148                        |
| NATU3                                      | 1,692       | 4,27              | 0,072                        |
| SANB11                                     | 0,514       | -0,83             | (0,004)                      |
| SULA11                                     | 1,575       | 0,60              | 0,009                        |
| VIVT4                                      | 6,551       | 4,08              | 0,267                        |
| TIMP3                                      | 2,767       | 2,19              | 0,061                        |
| WEGE3                                      | 3,361       | 1,72              | 0,058                        |

| NOS ÚLTIMOS 12 MESES |                             |
|----------------------|-----------------------------|
| COD. MEGA            | BETA EM RELAÇÃO AO IBOVESPA |
| CMIG4                | 1,794                       |
| BBAS3                | 1,690                       |
| CPLE6                | 1,525                       |
| SANB11               | 1,352                       |
| BBDC4                | 1,342                       |
| ECOR3                | 1,336                       |
| CCRO3                | 1,319                       |
| ELPL4                | 1,303                       |
| ITUB4                | 1,276                       |
| LAME4                | 1,274                       |
| ELET3                | 1,248                       |
| NATU3                | 1,216                       |
| ITSA4                | 1,200                       |
| LIGT3                | 1,191                       |
| BTOW3                | 1,182                       |
| BBDC3                | 1,176                       |
| LREN3                | 1,141                       |
| BRFS3                | 1,134                       |
| DTEX3                | 1,113                       |
| ITUB3                | 1,065                       |
| ELET6                | 1,053                       |
| TIMP3                | 0,989                       |
| WEGE3                | 0,933                       |
| MRVE3                | 0,932                       |
| VIVT4                | 0,849                       |
| BRKM5                | 0,845                       |
| CIEL3                | 0,841                       |
| LAME3                | 0,806                       |
| EGIE3                | 0,768                       |
| TIET11               | 0,765                       |
| SULA11               | 0,752                       |
| CLSC4                | 0,669                       |
| ENBR3                | 0,657                       |
| KLBN11               | 0,575                       |
| FLRY3                | 0,530                       |
| EMBR3                | 0,522                       |
| CPFE3                | 0,393                       |
| FIBR3                | (0,134)                     |

| INFORMAÇÕES DA CARTEIRA - 28/04/2017 |       |
|--------------------------------------|-------|
| % DE MAIOR PESO                      | 10,21 |
| % DE MENOR PESO                      | 0,13  |
| % DAS 5 MAIORES                      | 38,52 |
| % DAS 10 MAIORES                     | 59,45 |

| LUCRATIVIDADE MÉDIA % POR SETOR (NO MÊS) |        |
|--|--------|
| Alimentos                                | 3,06   |
| Construção e Engenharia                  | 11,00  |
| Comércio                                 | 5,32   |
| Energia Elétrica                         | -0,52  |
| Intermediários Financeiros               | 1,42   |
| Madeira e Papel                          | 1,19   |
| Máquinas e Equipamentos                  | 1,72   |
| Material de Transporte                   | -11,09 |
| Previdência e Seguros                    | 0,60   |
| Prods. de Uso Pessoal e de Limpeza       | 4,27   |
| Químicos                                 | 7,53   |
| Saúde                                    | 24,16  |
| Serviços Financeiros Diversos            | 2,15   |
| Telefonia Fixa                           | 4,08   |
| Telefonia Movel                          | 2,19   |
| Transporte                               | 1,80   |