

BM&F BOVESPA

A Nova Bolsa



Boletim ISE

Julho 2015

Índice de
Sustentabilidade
Empresarial



Em julho, tanto o ISE como o IBOVESPA experimentaram desvalorizações, de 0,54% e 4,17% respectivamente. Nos últimos 12 meses (agosto de 2014 a julho de 2015), o quadro também não foi diferente, pois o ISE apresentou uma retração de 4,06% e o Ibovespa um recuo de 8,89%.

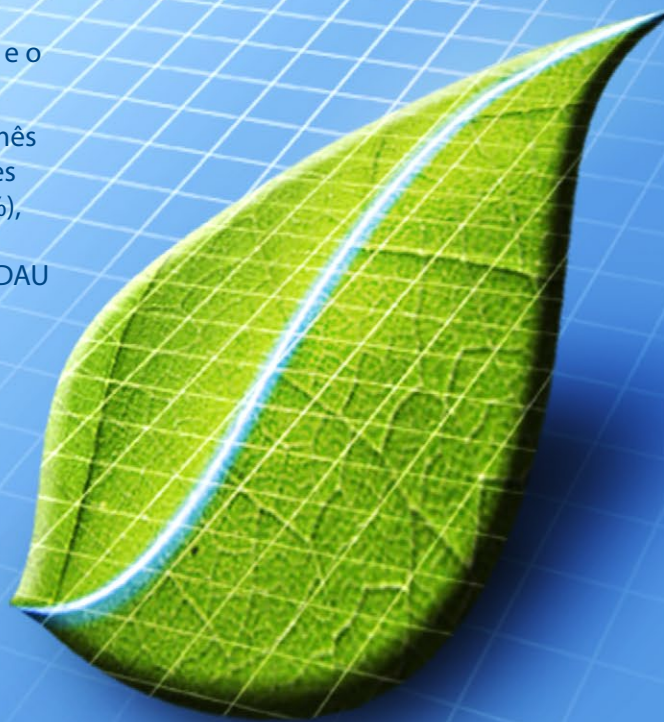
Dos 51 papéis que compõem a carteira do ISE, 33 fecharam o mês exibindo rentabilidade negativa e 18 acusaram altas. As maiores taxas de lucratividade foram as de SUL AMERICA UNT (+14,16%), ENERGIAS BR ON (+13,38%) e KLABIN S/A UNT (+12,22%), já as desvalorizações mais significativas foram as reveladas por GERDAU MET PN (-45,05%), GERDAU MET ON (-41,92%) e GERDAU PN (-21,23%).

Considerando-se os desempenhos em termos setoriais, constata-se que 13 setores registraram baixas e 6 tiveram valorizações, sendo que a variação mais significativa foi a de PREVIDÊNCIA E SEGUROS (+14,16%). No acumulado de agosto de 2014 a julho de 2015, 24 ativos da carteira registraram expansão, sendo que os destaques couberam a FIBRIA ON (+105,78%) e KLABIN S/A UNT (+94,32%).

A volatilidade anualizada para 2015 (246 pregões) do ISE ficou em 15,93% e a do Ibovespa em 18,21%.

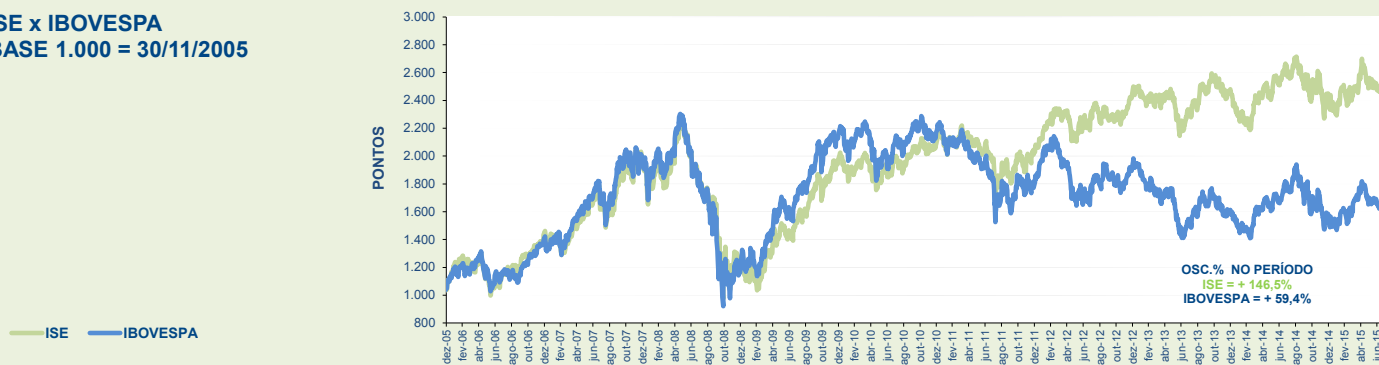
Em julho, a carteira do ISE representou 49,86% da capitalização bursátil total da BM&FBOVESPA, alcançando R\$ 1,14 trilhão.

Veja, a seguir, os gráficos e tabelas explicativos.

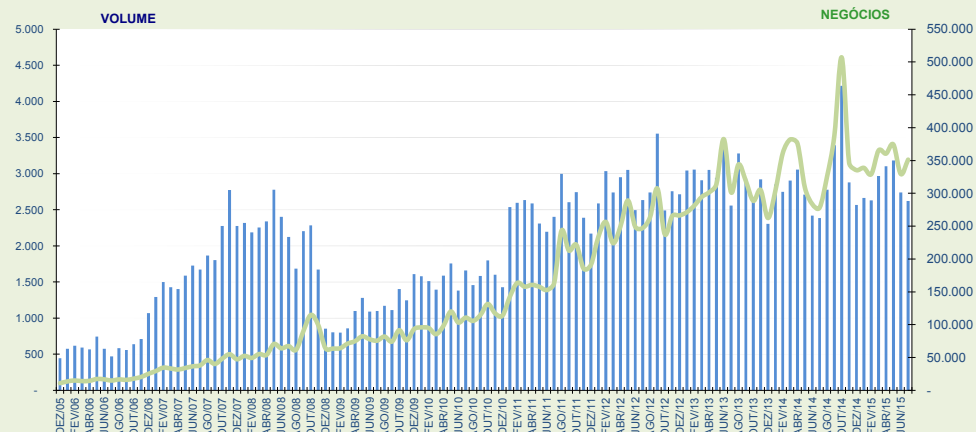


ISE x IBOVESPA

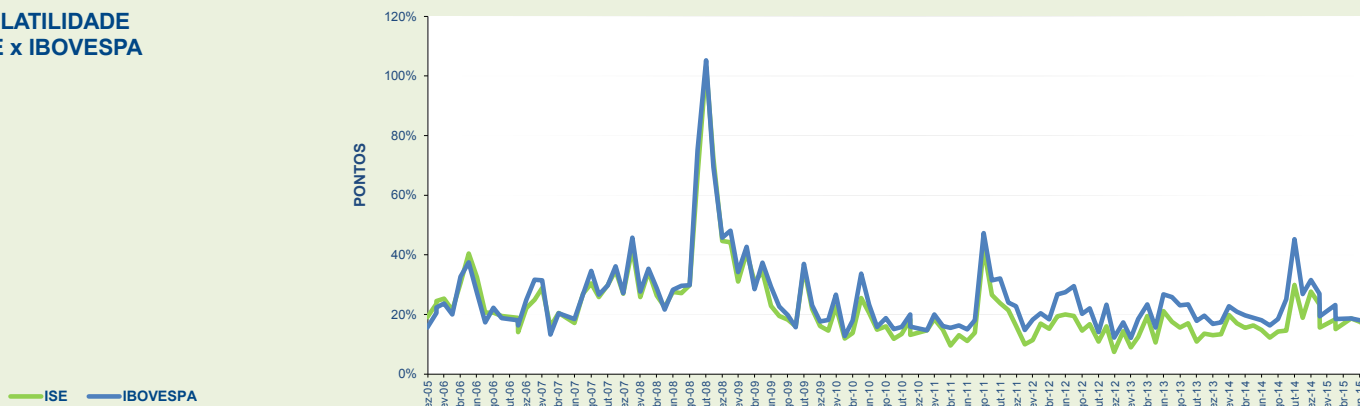
BASE 1.000 = 30/11/2005



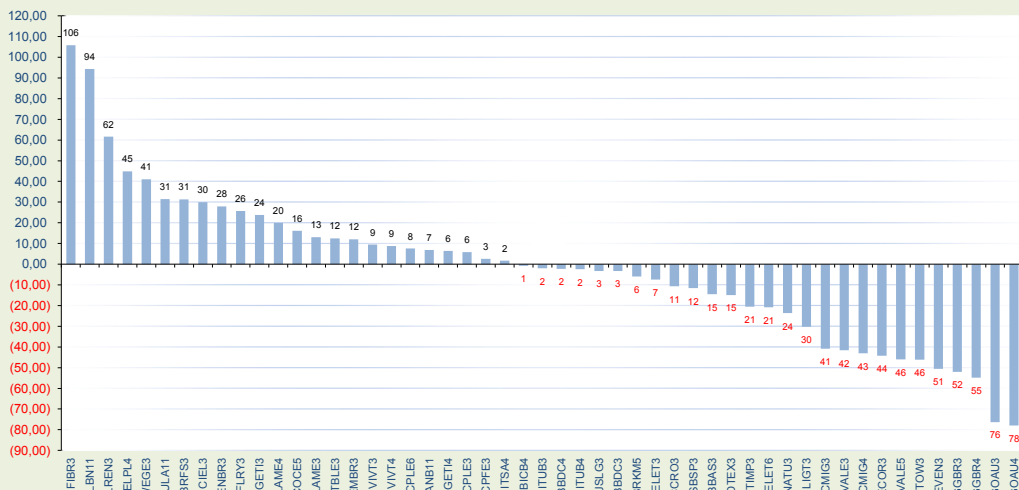
MÉDIAS DIÁRIAS DO VOLUME (R\$ MILHÕES) E Nº DE NEGÓCIOS



VOLATILIDADE ISE x IBOVESPA



LUCRATIVIDADE DAS AÇÕES ÚLTIMOS 12 MESES (Ago/2014 a Jul/2015)





| CARTEIRA TEÓRICA DE 31/07/2015 | | | | LUCRATIVIDADE % | |
|--------------------------------|--------------|----------|---------|-----------------|----------|
| CÓD. MEGA | NOME | TIPO | PART. % | MÊS JUL/2015 | ANO 2015 |
| BBAS3 | BRASIL | ON NM | 1,143 | 7,47 | 18,65 |
| BBDC3 | BRADESCO | ON ED N1 | 1,063 | 4,57 | 2,90 |
| BBDC4 | BRADESCO | PN ED N1 | 3,971 | -11,72 | -19,79 |
| BICB4 | BICBANCO | PN N1 | 0,027 | 1,42 | 37,89 |
| BRFS3 | BRF SA | ON EJ NM | 14,397 | -1,09 | -1,95 |
| BRKM5 | BRASKEM | PNA N1 | 0,931 | -4,23 | -5,24 |
| BTOW3 | B2W DIGITAL | ON NM | 0,309 | -9,18 | -2,83 |
| CCRO3 | CCR SA | ON NM | 3,533 | -7,93 | -24,55 |
| CIEL3 | CIELO | ON NM | 9,356 | 10,14 | 14,88 |
| CMIG3 | CEMIG | ON N1 | 0,646 | 2,08 | -0,90 |
| CMIG4 | CEMIG | PN N1 | 2,374 | -17,14 | -26,26 |
| COCE5 | COELCE | PNA | 0,199 | -20,40 | -25,86 |
| CPFE3 | CPFL ENERGIA | ON NM | 1,534 | -0,21 | 27,34 |
| CPL3 | COPEL | ON N1 | 0,135 | -4,08 | 2,35 |
| CPL6 | COPEL | PNB N1 | 0,947 | -0,25 | -1,75 |
| DTEX3 | DURATEX | ON NM | 0,523 | 0,94 | 0,92 |
| ECOR3 | ECORODOVIAS | ON NM | 0,414 | 0,16 | 7,60 |
| ELET3 | ELETRORBRAS | ON N1 | 0,357 | -3,53 | -12,16 |
| ELET6 | ELETRORBRAS | PNB N1 | 0,500 | -10,45 | -31,69 |
| ELPL4 | ELETROPAULO | PN N2 | 0,462 | -1,53 | -0,17 |
| EMBR3 | EMBRAER | ON EJ NM | 4,699 | 0,83 | 5,43 |
| ENBR3 | ENERGIAS BR | ON NM | 0,725 | -15,06 | 74,48 |
| EVEN3 | EVEN | ON NM | 0,188 | 1,01 | -1,84 |
| FIBR3 | FIBRIA | ON NM | 2,587 | 13,38 | 47,29 |
| FLRY3 | FLEURY | ON NM | 0,312 | -11,52 | -43,32 |
| GET3 | AES TIETE | ON | 0,256 | 7,36 | 40,96 |
| GET4 | AES TIETE | PN | 0,591 | -1,91 | 10,57 |
| GGBR3 | GERDAU | ON N1 | 0,161 | -17,78 | -36,32 |
| GGBR4 | GERDAU | PN N1 | 1,705 | -21,23 | -37,67 |
| GOAU3 | GERDAU MET | ON N1 | 0,063 | -41,92 | -64,61 |
| GOAU4 | GERDAU MET | PN N1 | 0,438 | -45,05 | -68,76 |
| ITSA4 | ITAUSA | PN N1 | 1,754 | -5,72 | 1,41 |
| ITUB3 | ITAUNIBANCO | ON ED N1 | 0,496 | -5,56 | -0,22 |
| ITUB4 | ITAUNIBANCO | PN ED N1 | 5,308 | -3,27 | -1,94 |
| JSLG3 | JSL | ON NM | 0,178 | -4,35 | -18,96 |
| KLBN11 | KLABIN S/A | UNT N2 | 1,932 | 12,22 | 47,77 |
| LAME3 | LOJAS AMERIC | ON | 0,589 | -16,77 | -12,71 |
| LAME4 | LOJAS AMERIC | PN | 2,065 | 0,75 | 2,45 |
| LIGT3 | LIGHT S/A | ON NM | 0,453 | -0,58 | 0,41 |
| LREN3 | LOJAS RENNER | ON NM | 3,972 | -3,64 | 44,30 |
| NATU3 | NATURA | ON NM | 1,281 | -5,60 | -15,30 |
| SANB11 | SANTANDER BR | UNT | 0,384 | 5,88 | 4,45 |
| SBSP3 | SABESP | ON NM | 1,497 | -5,44 | 20,61 |
| SULA11 | SUL AMERICA | UNT N2 | 0,988 | 14,16 | 36,27 |
| TBLE3 | TRACTEBEL | ON NM | 1,894 | 4,51 | 4,63 |
| TIMP3 | TIM PART S/A | ON NM | 2,223 | 3,60 | 3,13 |
| VALE3 | VALE | ON N1 | 5,722 | -8,30 | -18,92 |
| VALE5 | VALE | PNA N1 | 7,248 | 6,03 | 7,93 |
| VIVT3 | TELEF BRASIL | ON | 0,311 | -2,30 | -16,15 |
| VIVT4 | TELEF BRASIL | PN | 4,167 | -5,97 | -21,28 |
| WEGE3 | WEG | ON EJ NM | 2,992 | -0,88 | 24,77 |

| CAPITALIZAÇÃO BURSÁTIL - 31/07/2015 | | |
|-------------------------------------|--------------------------|------------------------|
| EMPRESA | EM R\$ | EM US\$ |
| ITAUNIBANCO | 178.189.868.233 | 52.501.434.364 |
| BRADESCO | 138.688.581.477 | 40.862.870.205 |
| VALE | 87.188.577.812 | 25.689.032.944 |
| CIELO | 82.504.390.720 | 24.308.895.321 |
| TELEF BRASIL | 72.621.327.933 | 21.396.973.463 |
| BRASIL | 63.182.445.291 | 18.615.923.775 |
| BRF SA | 62.704.652.190 | 18.475.147.964 |
| SANTANDER BR | 59.607.979.335 | 17.562.751.719 |
| ITAUSA | 57.033.662.413 | 16.804.261.171 |
| WEG | 30.349.837.829 | 8.942.203.250 |
| CCR SA | 26.872.237.184 | 7.917.571.357 |
| FIBRIA | 25.226.183.779 | 7.432.582.139 |
| TRACTEBEL | 23.661.904.460 | 6.971.686.641 |
| TIM PART S/A | 22.733.494.978 | 6.698.142.303 |
| KLABIN S/A | 20.692.987.189 | 6.096.931.994 |
| CPFL ENERGIA | 19.145.314.065 | 5.640.929.306 |
| LOJAS AMERIC | 18.948.181.407 | 5.582.846.614 |
| EMBRAER | 17.697.114.552 | 5.214.235.283 |
| LOJAS RENNER | 13.920.450.233 | 4.101.487.988 |
| CEMIG | 12.060.186.391 | 3.553.384.323 |
| SABESP | 11.940.917.411 | 3.518.243.197 |
| NATURA | 10.979.351.661 | 3.234.929.777 |
| GERDAU | 9.652.666.860 | 2.844.038.556 |
| BRASKEM | 8.576.475.054 | 2.526.951.990 |
| ELETRORBRAS | 8.563.484.096 | 2.523.124.365 |
| COPEL | 7.959.041.823 | 2.345.032.947 |
| AES TIETE | 6.886.106.765 | 2.028.905.941 |
| ENERGIAS BR | 6.217.223.737 | 1.831.827.854 |
| SUL AMERICA | 5.887.903.640 | 1.734.797.772 |
| DURATEX | 4.632.335.448 | 1.364.860.179 |
| B2W DIGITAL | 4.627.046.772 | 1.363.301.936 |
| ECORODOVIAS | 3.877.371.615 | 1.142.419.451 |
| COELCE | 3.113.020.466 | 917.212.866 |
| LIGHT S/A | 2.873.430.905 | 846.620.774 |
| FLEURY | 2.807.028.674 | 827.056.180 |
| ELETROPAULO | 2.530.564.277 | 745.599.375 |
| JSL | 2.239.535.054 | 659.851.224 |
| BICBANCO | 1.930.147.592 | 568.694.046 |
| GERDAU MET | 1.378.328.266 | 406.107.326 |
| EVEN | 881.216.751 | 200.712.066 |
| TOTAL = 40 | 1.140.382.574.339 | 335.999.579.947 |

| VARIÇÃO % | NO MÊS | NO ANO | 12 MESES | ACUM. |
|-----------|--------|--------|----------|--------|
| ISE | -0,55 | 1,39 | -4,06 | 146,53 |
| IBOVESPA | -4,17 | 1,71 | -8,89 | 59,37 |
| IGC | -2,34 | 1,52 | -2,74 | 132,19 |
| IBRX 50 | -3,76 | 2,69 | -7,68 | 88,76 |

| NOS ÚLTIMOS 12 MESES | |
|----------------------|--------------|
| COD. MEGA | VOLATILIDADE |
| WEGE3 | 71,027 |
| BTOW3 | 54,775 |
| BBAS3 | 52,176 |
| ELPL4 | 52,155 |
| ELET3 | 52,063 |
| BRKM5 | 50,537 |
| ELET6 | 50,491 |
| VALE3 | 48,957 |
| GOAU4 | 48,864 |
| GOAU3 | 48,814 |
| EVEN3 | 45,414 |
| GGBR3 | 44,701 |
| CMIG3 | 44,201 |
| VALE5 | 43,973 |
| GGBR4 | 43,829 |
| BBDC4 | 43,733 |
| CMIG4 | 42,942 |
| ECOR3 | 42,124 |
| LIGT3 | 42,082 |
| BBDC3 | 41,993 |
| CCRO3 | 40,673 |
| TIMP3 | 40,664 |
| CPFE3 | 38,461 |
| CPL3 | 38,217 |
| SBSP3 | 38,009 |
| JSLG3 | 37,938 |
| CPL6 | 37,491 |
| NATU3 | 36,476 |
| ITUB4 | 36,326 |
| ITSA4 | 36,307 |
| ENBR3 | 36,300 |
| SANB11 | 35,344 |
| CIEL3 | 34,382 |
| VIVT3 | 34,077 |
| SULA11 | 33,880 |
| GET4 | 33,316 |
| FIBR3 | 33,131 |
| DTEX3 | 32,685 |
| FLRY3 | 32,262 |
| ITUB3 | 32,098 |
| LAME4 | 31,790 |
| GET3 | 31,481 |
| TBLE3 | 31,008 |
| BICB4 | 30,761 |
| LAME3 | 30,552 |
| LREN3 | 29,749 |
| VIVT4 | 29,733 |
| EMBR3 | 29,137 |
| BRFS3 | 25,598 |
| COCE5 | 23,340 |
| KLBN11 | 22,879 |

| CARTEIRA TEÓRICA DE ABERTURA DE 01/07/2015 | | | |
|--|-------------|------------------|--------------------|
| COD. MEGA | PART. % (A) | LUC.% JUL/15 (B) | CONTRIBUIÇÃO (A*B) |
| GET3 | 0,250 | 7,47 | 0,019 |
| GET4 | 0,576 | 4,57 | 0,026 |
| BTOW3 | 0,321 | -11,72 | (0,038) |
| BICB4 | 0,027 | 1,42 | 0,000 |
| BBDC3 | 1,056 | -1,09 | (0,012) |
| BBDC4 | 3,965 | -4,23 | (0,168) |
| BBAS3 | 1,130 | -9,18 | (0,104) |
| BRKM5 | 0,961 | -7,93 | (0,076) |
| BRFS3 | 14,762 | 10,14 | 1,497 |
| CCRO3 | 3,521 | 2,08 | 0,073 |
| CMIG3 | 0,661 | -17,14 | (0,113) |
| CMIG4 | 2,420 | -20,40 | (0,494) |
| CIEL3 | 8,817 | -0,21 | (0,018) |
| COCE5 | 0,197 | -4,08 | (0,008) |
| CPL3 | 0,137 | -0,25 | (0,000) |
| CPL6 | 0,929 | 0,94 | 0,009 |
| CPFE3 | 1,539 | 0,16 | 0,002 |
| DTEX3 | 0,525 | -3,53 | (0,019) |
| ECOR3 | 0,407 | -10,45 | (0,043) |
| ELET3 | 0,360 | -1,53 | (0,006) |
| ELET6 | 0,514 | 0,83 | 0,004 |
| ELPL4 | 0,442 | -15,06 | (0,067) |
| EMBR3 | 4,626 | 1,01 | 0,047 |
| ENBR3 | 0,726 | 13,38 | 0,097 |
| EVEN3 | 0,188 | -11,52 | (0,022) |
| FIBR3 | 2,549 | 7,36 | 0,187 |
| FLRY3 | 0,308 | -1,91 | (0,006) |
| GGBR3 | 0,169 | -17,78 | (0,030) |
| GGBR4 | 1,833 | -21,23 | (0,389) |
| GOAU3 | 0,066 | -41,92 | (0,028) |
| GOAU4 | 0,483 | -45,05 | (0,218) |
| ITSA4 | 1,745 | -5,72 | (0,100) |
| ITUB3 | 0,488 | -5,56 | (0,027) |
| ITUB4 | 5,257 | -3,27 | (0,172) |
| JSLG3 | 0,175 | -4,35 | (0,008) |
| KLBN11 | 1,953 | 12,22 | 0,239 |
| LIGT3 | 0,441 | -16,77 | (0,074) |
| LAME3 | 0,567 | 0,75 | 0,004 |
| LAME4 | 1,950 | -0,58 | (0,011) |
| LREN3 | 3,894 | -3,64 | (0,142) |
| NATU3 | 1,249 | -5,60 | (0,070) |
| SBSP3 | 1,468 | 5,88 | 0,086 |
| SANB11 | 0,380 | -5,44 | (0,021) |
| SULA11 | 0,948 | 14,16 | 0,134 |
| VIVT3 | 0,315 | 4,51 | 0,014 |
| VIVT4 | 4,035 | 3,60 | 0,145 |
| TIMP3 | 2,233 | -8,30 | (0,185) |
| TBLE3 | 1,872 | 6,03 | 0,113 |
| VALE3 | 6,041 | -2,30 | (0,139) |
| VALE5 | 7,606 | -5,97 | (0,454) |
| WEGE3 | 2,918 | -0,88 | (0,258) |
| CONTRIBUIÇÃO TOTAL | | | (0,585) |

| NOS ÚLTIMOS 12 MESES | |
|----------------------|-----------------------------|
| COD. MEGA | BETA EM RELAÇÃO AO IBOVESPA |
| BBAS3 | 1,831 |
| BBDC4 | 1,585 |
| VALE3 | 1,539 |
| ELET3 | 1,487 |
| ELET6 | 1,472 |
| GOAU4 | 1,441 |
| BBDC3 | 1,428 |
| ITUB4 | 1,418 |
| ITSA4 | 1,344 |
| VALE5 | 1,342 |
| CPFE3 | 1,318 |
| GGBR4 | 1,299 |
| CCRO3 | 1,292 |
| EVEN3 | 1,239 |
| GOAU3 | 1,168 |
| ITUB3 | 1,154 |
| GGBR3 | 1,151 |
| CMIG3 | 1,147 |
| CMIG4 | 1,143 |
| ECOR3 | 1,138 |
| ELPL4 | 1,118 |
| CPL6 | 1,081 |
| LIGT3 | 1,068 |
| SBSP3 | 1,056 |
| ENBR3 | 0,994 |
| LAME4 | 0,984 |
| NATU3 | 0,978 |
| CPL3 | 0,959 |
| TBLE3 | 0,958 |
| DTEX3 | 0,930 |
| LAME3 | 0,867 |
| LREN3 | 0,846 |
| TIMP3 | 0,837 |
| BRKM5 | 0,816 |
| VIVT4 | 0,812 |
| SANB11 | 0,802 |
| BRFS3 | 0,779 |
| CIEL3 | 0,761 |
| JSLG3 | 0,748 |
| VIVT3 | 0,745 |
| SULA11 | 0,661 |
| GET4 | 0,651 |
| GET3 | 0,596 |
| FLRY3 | 0,455 |
| BTOW3 | 0,445 |
| KLBN11 | 0,401 |
| EMBR3 | 0,367 |
| COCE5 | 0,352 |
| FIBR3 | 0,121 |
| BICB4 | 0,089 |
| WEGE3 | 0,049 |

| INFORMAÇÕES DA CARTEIRA - 31/07/2015 | |
|--------------------------------------|-------|
| % DE MAIOR PESO | 14,40 |
| % DE MENOR PESO | 0,03 |
| % DAS 5 MAIORES | 42,03 |
| % DAS 10 MAIORES | 62,37 |

| LUCRATIVIDADE MÉDIA % POR NOVO (NO MÊS) | |
|---|---------|
| Água e Saneamento | 5,88 |
| Alimentos | 10,14 |
| Comércio | (11,52) |
| Construção e Engenharia | (3,80) |
| Energia Elétrica | (2,99) |
| Intermediários Financeiros | (4,13) |
| Madeira e Papel | 5,35 |
| Máquinas e Equipamentos | (0,88) |
| Material de Transporte | 1,01 |
| Mineração | (4,13) |
| Previdência e Seguros | 14,16 |
| Prods. de Uso Pessoal e de Limpeza | (5,60) |
| Químicos | (7,93) |
| Saúde | (1,91) |
| Serviços Financeiros Diversos | (0,21) |
| Siderurgia e Metalurgia | (31,50) |
| Telefonia Fixa | 4,06 |
| Telefonia Movel | (8,30) |
| Transporte | (4,24) |