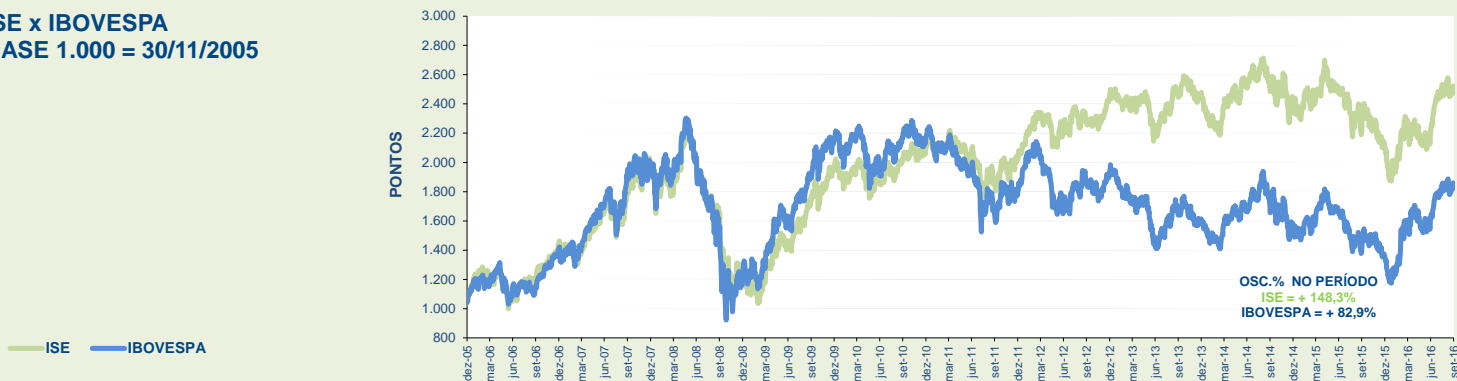
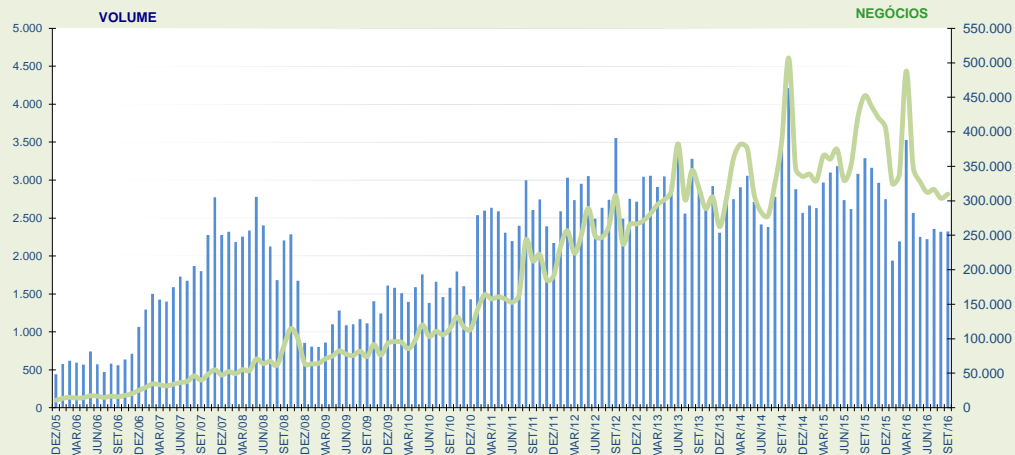


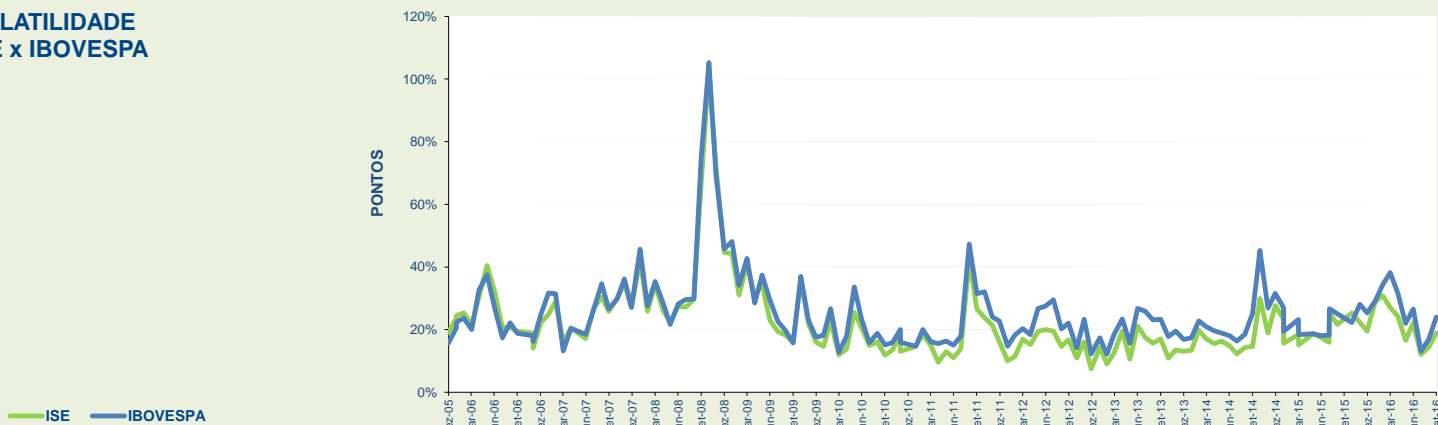
**ISE x IBOVESPA**  
BASE 1.000 = 30/11/2005



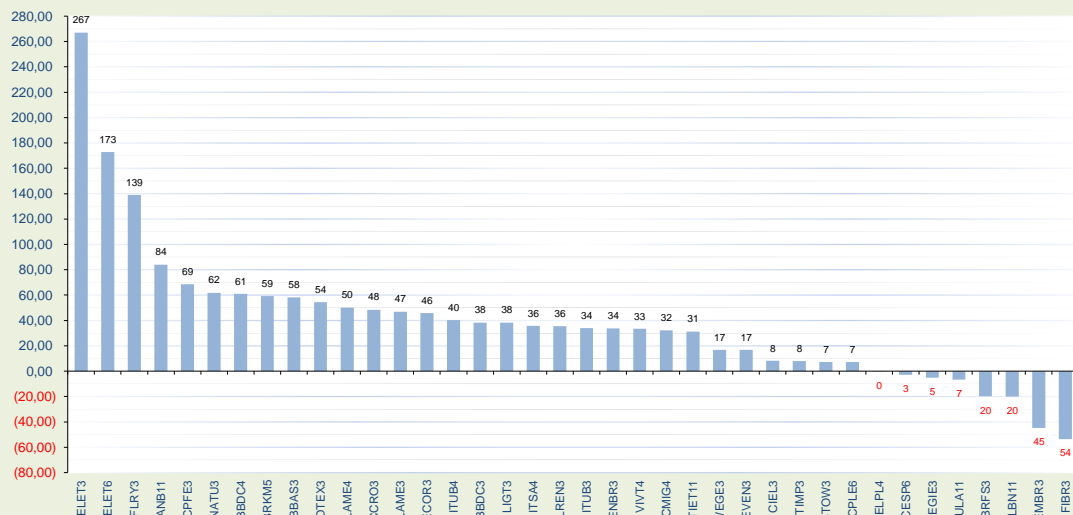
**MÉDIAS DIÁRIAS DO VOLUME (R\$ MILHÕES) E Nº DE NEGÓCIOS**



**VOLATILIDADE ISE x IBOVESPA**



**LUCRATIVIDADE DAS AÇÕES ÚLTIMOS 12 MESES (Out/2015 a Set/2016)**



CARTEIRA TEÓRICA DE 30/09/2016					LUCRATIVIDADE %	
CÓD. MEGA	NOME	TIPO	PART. %	MÊS Set/2016	ANO 2016	
TIET11	AES TIETE E	UNT N2	0,860	-4,13	27,70	
BTOW3	B2W DIGITAL	ON NM	0,682	-2,45	4,73	
BBDC3	BRADESCO	ON EJ N1	1,095	-2,53	53,78	
BBDC4	BRADESCO	PN EJ N1	4,202	2,16	71,43	
BBAS3	BRASIL	ON NM	1,511	-1,30	59,81	
BRKM5	BRASKEM	PNA N1	2,309	4,15	-3,87	
BRFS3	BRF SA	ON NM	14,816	2,73	2,29	
CCRO3	CCR SA	ON NM	5,070	-0,70	37,78	
CMIG4	CEMIG	PN N1	2,111	-1,94	50,71	
CESP6	CESP	PNB N1	0,794	8,97	10,37	
CIEL3	CIELO	ON NM	10,491	-2,46	18,01	
CPLE6	COPEL	PNB N1	1,009	2,03	43,92	
CPFE3	CPFL ENERGIA	ON NM	2,333	4,04	65,07	
DTEX3	DURATEX	ON NM	0,812	-1,04	48,10	
ECOR3	ECORODOVIAS	ON NM	0,615	6,85	74,66	
ELET3	ELETRONBRAS	ON N1	1,492	-14,51	234,37	
ELET6	ELETRONBRAS	PNB N1	1,619	-16,25	128,64	
ELPL4	ELETROPAULO	PN N2	0,292	-13,74	30,01	
EMBR3	EMBRAER	ON EJ NM	3,574	-2,12	-53,38	
ENBR3	ENERGIAS BR	ON NM	0,993	0,56	27,22	
EGIE3	ENGIE BRASIL	ON NM	2,330	-1,28	-5,38	
EVEN3	EVEN	ON NM	0,277	-8,79	-2,50	
FIBR3	FIBRIA	ON NM	1,835	4,54	-54,87	
FLRY3	FLEURY	ON NM	2,050	0,31	142,72	
ITSA4	ITAUSA	PN N1	1,714	-2,85	38,64	
ITUB3	ITAUNIBANCO	ON ED N1	0,487	1,65	32,42	
ITUB4	ITAUNIBANCO	PN ED N1	5,495	-0,88	40,15	
KLBN11	KLABIN S/A	UNT N2	2,628	0,24	-25,87	
LIGT3	LIGHT S/A	ON NM	0,460	4,54	61,17	
LAME3	LOJAS AMERIC	ON	0,946	2,65	38,93	
LAME4	LOJAS AMERIC	PN	3,579	4,99	25,44	
LREN3	LOJAS RENNEN	ON EJ NM	5,397	-3,00	44,72	
NATU3	NATURA	ON NM	1,866	-4,30	45,45	
SANB11	SANTANDER BR	UNT	0,459	0,22	34,34	
SULA11	SUL AMERICA	UNT N2	1,357	-0,61	-11,52	
VIVT4	TELEF BRASIL	PN EJ	6,724	-3,57	35,91	
TIMP3	TIM PART S/A	ON NM	2,219	-4,93	18,24	
WEGE3	WEG	ON EJ NM	3,497	7,14	20,29	

CAPITALIZAÇÃO BURSÁTIL - 30/09/2016		
EMPRESA	EM R\$	EM US\$
ITAUNIBANCO	199.385.480.853,12	61.421.194.274,27
BRADESCO	161.109.986.053,92	49.630.332.713,30
SANTANDER BR	83.690.927.172,73	25.781.198.685,46
TELEF BRASIL	74.807.155.514,51	23.044.530.686,49
CIELO	73.603.048.033,01	22.673.602.376,01
BRASIL	65.331.508.056,00	20.125.533.872,22
ITAUSA	61.738.703.099,84	19.018.761.351,69
BRF SA	44.946.019.968,72	13.845.733.463,35
CCR SA	29.909.047.168,00	9.213.556.517,77
WEG	28.509.475.322,16	8.782.414.922,73
ELETRONBRAS	27.275.211.677,43	8.402.196.931,01
LOJAS AMERIC	25.429.645.304,85	7.833.665.610,52
ENGIE BRASIL	25.130.574.392,00	7.741.536.070,48
CPFL ENERGIA	24.623.357.705,74	7.585.286.706,22
TIM PART S/A	19.126.156.584,10	5.891.860.200,88
BRASKEM	19.056.384.975,06	5.870.366.882,83
KLABIN S/A	18.853.996.755,40	5.808.020.687,39
LOJAS RENNEN	15.730.620.862,75	4.845.856.959,75
NATURA	13.467.602.214,72	4.148.728.425,46
FIBRIA	12.746.036.204,46	3.926.448.217,75
CEMIG	10.792.446.097,16	3.324.639.916,56
EMBRAER	10.373.915.266,44	3.195.710.451,12
ENERGIAS BR	8.726.608.665,72	2.688.222.742,20
COPEL	7.393.042.382,85	2.277.445.130,57
AES TIETE E	6.590.739.455,20	2.030.293.714,25
FLEURY	5.993.850.202,60	1.846.420.492,45
DURATEX	5.949.346.708,60	1.832.711.080,22
SUL AMERICA	5.530.131.717,13	1.703.570.857,35
B2W DIGITAL	5.451.618.478,90	1.679.384.658,65
ECORODOVIAS	4.966.834.821,20	1.530.045.844,74
CESP	4.697.042.990,46	1.446.935.798,92
LIGHT S/A	3.238.472.872,80	997.619.639,21
ELETROPAULO	2.400.937.872,70	739.614.895,17
EVEN	864.000.000,00	266.157.353,21
<b>TOTAL = 34</b>	<b>1.107.439.825.450,28</b>	<b>341.149.598.130,20</b>

VARIÇÃO %	NO MÊS	NO ANO	12 MESES	ACUM.
ISE	-0,55	17,21	11,44	148,26
IBOVESPA	0,80	34,64	29,53	82,87
IGC	-0,06	27,70	23,01	157,09
IBRX 50	0,85	32,98	26,40	112,43

NOS ÚLTIMOS 12 MESES	
COD. MEGA	VOLATILIDADE
EGIE3	22,729
VIVT4	27,740
TIET11	28,720
ENBR3	30,004
FLRY3	30,099
CPFE3	31,317
BRFS3	31,521
KLBN11	33,394
CIEL3	33,808
ITUB3	33,947
LREN3	34,957
ITSA4	35,143
WEGE3	35,245
EVEN3	35,772
LAME3	36,224
BBDC3	36,382
SANB11	36,923
CCRO3	37,749
ITUB4	37,795
EMBR3	39,684
TIMP3	39,693
LAME4	39,875
BBDC4	39,984
SULA11	41,263
DTEX3	42,563
BRKM5	42,766
NATU3	44,139
ELET6	44,716
FIBR3	45,263
ECOR3	45,467
CESP6	46,103
CPLE6	47,850
ELPL4	54,380
LIGT3	55,656
ELET3	55,755
BBAS3	58,935
BTOW3	59,079
CMIG4	62,669

CARTEIRA TEÓRICA DE ABERTURA DE 01/09/2016				
COD. MEGA	PART. % (A)	LUC. % Set/16 (B)	CONTRIBUIÇÃO NO ÍNDICE (A*B)	
TIET11	1,031	-4,13	(0,043)	
BTOW3	0,596	-2,45	(0,015)	
BBDC3	1,127	-2,53	(0,028)	
BBDC4	4,123	2,16	0,089	
BBAS3	1,490	-1,30	(0,019)	
BRKM5	2,109	4,15	0,087	
BRFS3	13,722	2,73	0,375	
CCRO3	4,858	-0,70	(0,034)	
CMIG4	2,194	-1,94	(0,043)	
CESP6	0,812	8,97	0,073	
CIEL3	10,313	-2,46	(0,254)	
CPLE6	1,100	2,03	0,022	
CPFE3	2,431	4,04	0,098	
DTEX3	0,751	-1,04	(0,008)	
ECOR3	0,547	6,85	0,037	
ELET3	2,009	-14,51	(0,292)	
ELET6	2,070	-16,25	(0,336)	
ELPL4	0,377	-13,74	(0,052)	
EMBR3	3,492	-2,12	(0,074)	
ENBR3	1,401	0,56	0,008	
EGIE3	2,628	-1,28	(0,034)	
EVEN3	0,287	-8,79	(0,025)	
FIBR3	1,670	4,54	0,076	
FLRY3	1,945	0,31	0,006	
ITSA4	1,730	-2,85	(0,049)	
ITUB3	0,469	1,65	0,008	
ITUB4	5,480	-0,88	(0,048)	
KLBN11	2,773	0,24	0,007	
LIGT3	0,490	4,54	0,022	
LAME3	0,877	2,65	0,023	
LAME4	3,242	4,99	0,162	
LREN3	5,354	-4,30	(0,230)	
NATU3	1,772	0,22	0,004	
SANB11	0,481	-3,00	(0,014)	
SULA11	1,300	-0,61	(0,008)	
VIVT4	7,623	-3,57	(0,272)	
TIMP3	2,221	-4,93	(0,110)	
WEGE3	3,105	7,14	0,222	

NOS ÚLTIMOS 12 MESES	
COD. MEGA	BETA EM RELAÇÃO AO IBOVESPA
FIBR3	0,094
FLRY3	0,299
EMBR3	0,485
TIET11	0,496
KLBN11	0,607
EGIE3	0,675
ENBR3	0,712
BRKM5	0,747
EVEN3	0,778
BRFS3	0,835
VIVT4	0,841
SULA11	0,886
BTOW3	0,905
CESP6	0,923
CPFE3	0,926
WEGE3	0,927
LAME3	0,981
ELET6	1,022
TIMP3	1,037
NATU3	1,080
CIEL3	1,081
ITUB3	1,105
LREN3	1,133
DTEX3	1,140
LAME4	1,154
CCRO3	1,179
ELPL4	1,180
ITSA4	1,228
LIGT3	1,228
SANB11	1,278
BBDC3	1,285
ECOR3	1,319
ITUB4	1,351
ELET3	1,397
BBDC4	1,415
CPLE6	1,481
CMIG4	1,754
BBAS3	1,827

INFORMAÇÕES DA CARTEIRA - 30/09/2016	
% DE MAIOR PESO	14,82
% DE MENOR PESO	0,28
% DAS 5 MAIORES	42,92
% DAS 10 MAIORES	62,85

LUCRATIVIDADE MÉDIA % POR SETOR (NO MÊS)	
Alimentos	2,73
Construção e Engenharia	-8,79
Comércio	0,22
Energia Elétrica	-2,88
Intermediários Financeiros	-0,97
Madeira e Papel	1,25
Máquinas e Equipamentos	7,14
Material de Transporte	-2,12
Previdência e Seguros	-0,61
Prods. de Uso Pessoal e de Limpeza	0,22
Químicos	4,15
Saúde	0,31
Serviços Financeiros Diversos	-2,46
Telefonia Fixa	-3,57
Telefonia Móvel	-4,93
Transporte	3,07