



# Boletim ISE

## Abril 2015

Índice de  
Sustentabilidade  
Empresarial **ISE**

Este mês, o ISE e o Ibovespa apresentaram desvalorizações de 2,14% e 0,84%. Em abril tanto o ISE como o Índice Bovespa apresentaram valorizações, de 6,89% e 9,93%, respectivamente. No acumulado dos últimos 12 meses, o desempenho dos dois indicadores também foi de alta, uma vez que registraram expansões de 6,36% (ISE) e 8,92% (Ibovespa).

Dos ativos participantes da carteira teórica do ISE, 41 registraram altas este mês, sendo as mais expressivas as de B2W DIGITAL ON (+37,19%), LIGHT S/A ON (+30,70%) e ELETROBRAS PNB (+30,15%). Das 10 ações que sofreram retrações, a mais acentuada foi o de TIM PART S/A ON (-9,30%).

Em termos setoriais, 15 dos 19 setores registraram retornos médios positivos. Entre os que experimentaram expansões o destaque coube a MINERAÇÃO (+25,59%) enquanto que o maior recuo foi o de TELEFONIA MÓVEL (-9,30%).

Nos últimos 12 meses (maio de 2014 até abril de 2015) dos 51 integrantes do ISE, 32 tiveram retornos positivos, sendo os mais significativos foram os revelados por FIBRIA ON (+90,32%), LOJAS RENNEN ON (+62,89%) e KLABIN S/A UNT (+62,62%).

A volatilidade de 2015, anualizada para 246 pregões do ISE ficou em 15,12% e a do Ibovespa em 18,45%.

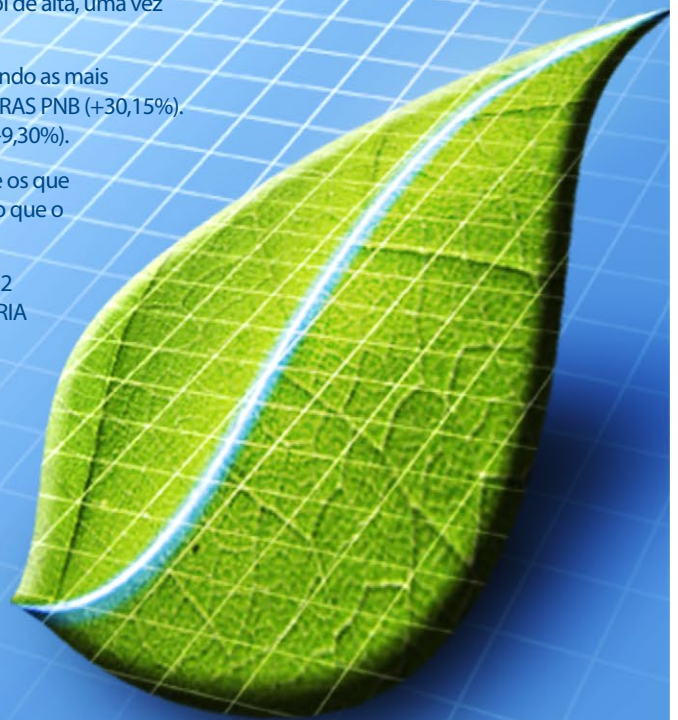
No mês, os papéis que compõem a carteira do ISE representaram 51,68% da capitalização bursátil total da BM&FBOVESPA, alcançando R\$ 1,27 trilhão.

### Audiência Pública Presencial

Aconteceu em 6 de maio, a Audiência Pública Presencial do ISE 2015. A iniciativa faz parte do processo de construção coletiva do índice e visa aprimorar ainda mais a interlocução com a sociedade civil. As contribuições recebidas na audiência auxiliarão no processo de finalização do conteúdo do questionário 2015, que será submetido à aprovação do Conselho Deliberativo do ISE (CISE), com divulgação prevista para 26 de junho.

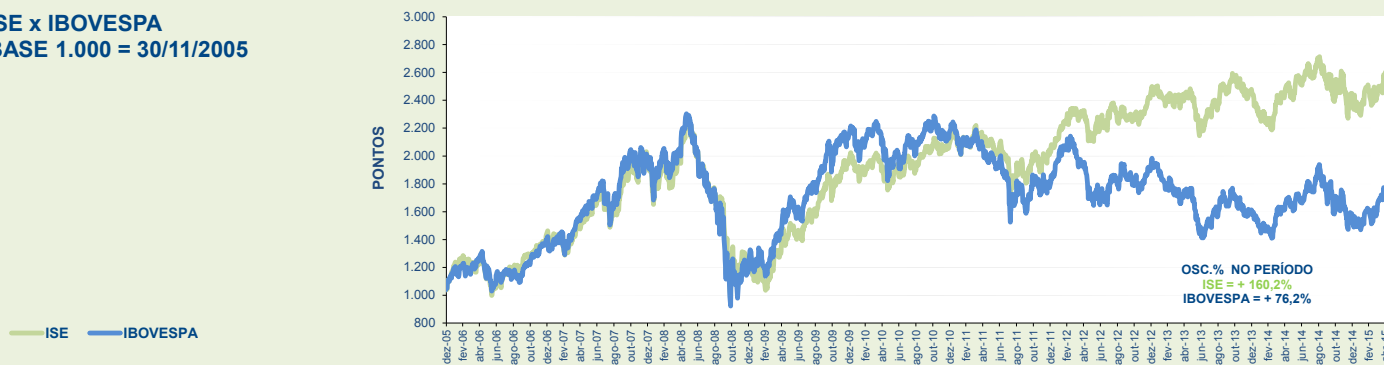
As inscrições para o Processo Seletivo ISE 2015/2016 continuam abertas até 14 de agosto. Saiba mais em [www.isebvmf.com.br](http://www.isebvmf.com.br)

Veja, a seguir, os gráficos e tabelas explicativos.

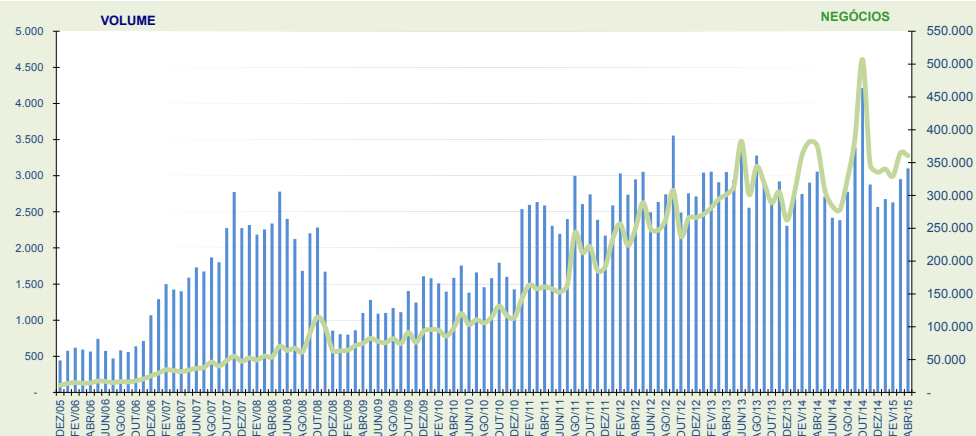


## ISE x IBOVESPA

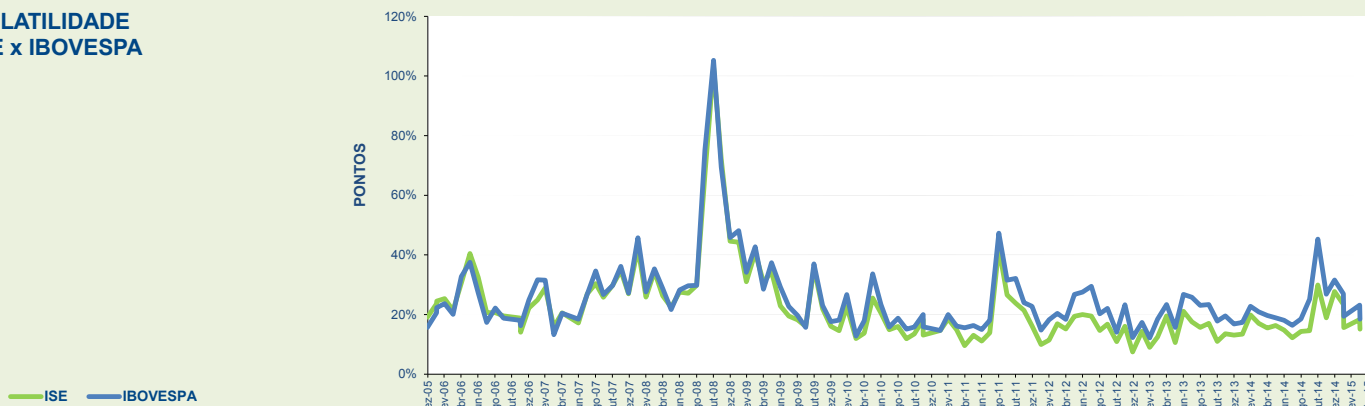
BASE 1.000 = 30/11/2005



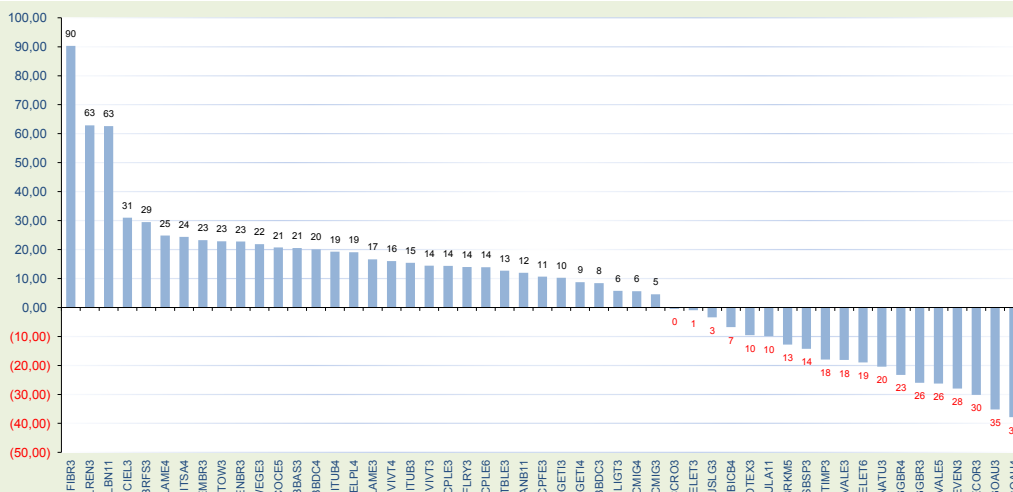
## MÉDIAS DIÁRIAS DO VOLUME (R\$ MILHÕES) E Nº DE NEGÓCIOS



## VOLATILIDADE ISE x IBOVESPA



## LUCRATIVIDADE DAS AÇÕES ÚLTIMOS 12 MESES (Mai/2014 a Abr2015)



CARTEIRA TEÓRICA DE 30/04/2015				LUCRATIVIDADE %	
CÓD. MEGA	NOME	TIPO	PART. %	MÊS ABR/2015	ANO 2015
GETI3	AES TIETE	ON	0,212	-1,02	-5,54
GETI4	AES TIETE	PN	0,556	0,58	-4,53
BTOW3	B2W DIGITAL	ON NM	0,412	37,19	21,97
BICB4	BICBANCO	PN N1	0,026	1,36	30,70
BBDC3	BRADESCO	ON N1	1,153	-0,25	5,66
BBDC4	BRADESCO	PN N1	4,522	8,45	10,78
BBAS3	BRASIL	ON NM	1,275	16,19	13,93
BRKM5	BRASKEM	PNA N1	0,862	20,61	-24,19
BRFS3	BRF SA	ON NM	13,899	1,74	2,27
CCRO3	CCR SA	ON NM	3,694	2,19	8,09
CMIG3	CEMIG	ON N1	0,775	13,24	5,36
CMIG4	CEMIG	PN N1	2,853	13,49	10,73
CIEL3	CIELO	ON NM	8,648	10,15	22,12
COCE5	COELCE	PNA ED	0,190	2,06	6,83
CPL3	COPEL	ON ED N1	0,128	1,06	-4,62
CPL6	COPEL	PNB ED N1	0,884	3,49	-3,00
CPFE3	CPFL ENERGIA	ON EB NM	1,554	0,22	10,90
DTEX3	DURATEX	ON NM	0,574	-2,41	6,48
ECOR3	ECORODOVIAS	ON NM	0,455	-1,33	-16,79
ELET3	ELETTROBRAS	ON N1	0,421	26,74	25,86
ELET6	ELETTROBRAS	PNB N1	0,502	30,15	8,19
ELPL4	ELETROPAULO	PN N2	0,262	11,17	25,29
EMBR3	EMBRAER	ON ED NM	4,450	-4,18	-3,62
ENBR3	ENERGIAS BR	ON NM	0,688	12,00	29,23
EVEN3	EVEN	ON NM	0,270	12,22	-8,82
FIBR3	FIBRIA	ON NM	2,427	-6,53	29,96
FLRY3	FLEURY	ON NM	0,264	2,31	0,55
GGBR3	GERDAU	ON N1	0,202	-0,64	-2,14
GGBR4	GERDAU	PN N1	2,275	-1,08	5,59
GOAU3	GERDAU MET	ON N1	0,103	0,85	-2,44
GOAU4	GERDAU MET	PN N1	0,683	-8,97	-12,39
ITSA4	ITAUSA	PN N1	1,925	6,31	16,25
ITUB3	ITAUNIBANCO	ON N1	0,524	7,85	10,26
ITUB4	ITAUNIBANCO	PN N1	5,971	9,17	14,05
JSLG3	JSL	ON ED NM	0,180	6,35	-9,08
KLBN11	KLABIN S/A	UNT N2	1,828	1,54	27,47
LIGT3	LIGHT S/A	ON NM	0,450	30,70	10,58
LAME3	LOJAS AMERIC	ON	0,550	0,00	1,30
LAME4	LOJAS AMERIC	PN	1,855	1,95	-2,33
LREN3	LOJAS RENNEN	ON NM	3,439	16,86	38,99
NATU3	NATURA	ON NM	1,256	7,06	-6,18
SBS3	SABESP	ON NM	1,564	2,21	6,42
SANB11	SANTANDER BR	UNT	0,376	15,64	22,65
SULA11	SUL AMERICA	UNT ED N2	0,879	1,51	11,73
VIVT3	TELEF BRASIL	ON	0,339	3,16	12,29
VIVT4	TELEF BRASIL	PN	3,376	1,09	13,04
TIMP3	TIM PART S/A	ON NM	2,014	-9,30	-18,08
TBLE3	TRACTEBEL	ON NM	1,881	1,13	5,53
VALE3	VALE	ON N1	6,394	29,79	6,28
VALE5	VALE	PNA N1	7,622	21,39	-2,47
WEGE3	WEG	ON NM	2,359	0,94	5,82

CAPITALIZAÇÃO BURSÁTIL - 30/04/2015		
EMPRESA	EM R\$	EM US\$
ITAUNIBANCO	202.466.042.870	67.632.964.615
BRADESCO	157.015.466.863	52.450.383.105
VALE	109.661.685.387	36.632.043.488
CIELO	79.127.238.664	26.432.134.776
BRASIL	76.277.401.072	25.480.158.028
TELEF BRASIL	70.064.828.312	23.404.873.167
ITAUSA	64.971.847.428	21.703.583.454
SANTANDER BR	60.572.482.545	20.233.993.368
BRF SA	56.187.277.042	18.769.133.165
CCR SA	29.308.747.520	9.790.468.840
WEG	25.910.366.870	8.655.253.497
FIBRIA	23.403.738.794	7.817.924.503
TIM PART S/A	23.362.963.422	7.804.303.655
TRACTEBEL	23.302.896.254	7.784.238.460
CPFL ENERGIA	19.731.192.452	6.591.125.218
LOJAS AMERIC	18.495.883.678	6.178.475.307
CEMIG	18.311.938.419	6.117.029.135
KLABIN S/A	17.625.290.482	5.887.657.163
EMBRAER	17.400.928.534	5.812.709.959
GERDAU	15.991.908.380	5.342.032.462
LOJAS RENNEN	13.382.799.053	4.470.470.020
NATURA	12.419.690.803	4.148.747.596
SABESP	12.166.475.668	4.064.162.102
ELETTROBRAS	10.287.228.143	3.436.407.049
BRASKEM	8.697.785.637	2.905.460.194
COPEL	7.682.038.968	2.566.154.118
B2W DIGITAL	6.992.608.302	2.335.852.586
AES TIETE	6.042.794.038	2.018.570.964
DURATEX	5.650.650.569	1.887.577.021
ENERGIAS BR	5.454.958.757	1.822.206.961
ECORODOVIAS	4.955.660.840	1.655.418.506
SUL AMERICA	4.838.439.299	1.616.261.124
GERDAU MET	3.855.734.033	1.287.992.395
LIGHT S/A	3.640.222.971	1.216.001.794
COELCE	3.378.674.701	1.128.966.696
FLEURY	2.558.522.238	854.684.029
JSL	2.512.701.963	839.357.951
ELETROPAULO	1.858.974.305	620.982.865
BICBANCO	1.837.671.607	613.866.785
EVEN	1.157.135.304	386.536.379
<b>TOTAL = 40</b>	<b>1.228.561.892.188</b>	<b>410.396.142.500</b>

NOS ÚLTIMOS 12 MESES	
COD. MEGA	VOLATILIDADE
WEGE3	71,089
BTOW3	53,581
BBAS3	51,461
ELET3	50,082
ELPL4	48,282
ELET6	46,666
GOAU3	43,835
BBDC4	43,610
GOAU4	42,547
BBDC3	42,500
VALE3	42,315
CMIG3	42,282
EVEN3	42,213
GGBR3	41,152
CMIG4	40,824
GGBR4	40,397
BRKM5	40,281
LIGT3	40,277
VALE5	39,792
CPL3	39,621
CCRO3	39,153
CPFE3	38,424
CPL6	38,369
TIMP3	38,361
ENBR3	37,763
SBS3	35,861
ECOR3	35,627
ITUB4	35,090
GETI4	34,547
CIEL3	34,483
JSLG3	34,136
SANB11	33,951
ITSA4	33,920
NATU3	33,916
FIBR3	33,367
FLRY3	32,371
VIVT3	32,282
DTEX3	32,221
BICB4	31,876
SULA11	31,590
LAME4	31,340
TBLE3	30,985
LAME3	30,584
GETI3	30,312
ITUB3	30,239
LREN3	29,790
VIVT4	28,190
EMBR3	27,428
BRFS3	25,222
COCE5	24,989
KLBN11	22,388

CARTEIRA TEÓRICA DE ABERTURA DE 01/03/2015			
COD. MEGA	PART. % (A)	LUC.% ABR/15 (B)	CONTRIBUIÇÃO NO ÍNDICE (A*B)
GETI3	0,228	-1,02	(0,002)
GETI4	0,587	0,58	0,003
BTOW3	0,319	37,19	0,119
BICB4	0,028	1,36	0,000
BBDC3	1,229	-0,25	(0,003)
BBDC4	4,434	8,45	0,375
BBAS3	1,166	16,19	0,189
BRKM5	0,799	20,61	0,165
BRFS3	14,519	1,74	0,252
CCRO3	3,855	2,19	0,084
CMIG3	0,727	13,24	0,096
CMIG4	2,671	13,49	0,360
CIEL3	8,343	10,15	0,847
COCE5	0,201	2,06	0,004
CPL3	0,140	1,06	0,001
CPL6	0,933	3,49	0,033
CPFE3	1,648	0,22	0,004
DTEX3	0,625	-2,41	(0,015)
ECOR3	0,490	-1,33	(0,007)
ELET3	0,353	26,74	0,094
ELET6	0,410	30,15	0,124
ELPL4	0,250	11,17	0,028
EMBR3	4,940	-4,18	(0,207)
ENBR3	0,661	12,00	0,079
EVEN3	0,255	12,22	0,031
FIBR3	2,759	-6,53	(0,180)
FLRY3	0,274	2,31	0,006
GGBR3	0,216	-0,64	(0,001)
GGBR4	2,444	-1,08	(0,026)
GOAU3	0,108	0,85	0,001
GOAU4	0,797	-8,97	(0,072)
ITSA4	1,924	6,31	0,121
ITUB3	0,517	7,85	0,041
ITUB4	5,815	9,17	0,533
JSLG3	0,179	6,35	0,011
KLBN11	1,914	1,54	0,029
LIGT3	0,386	30,70	0,118
LAME3	0,585	0,00	0,000
LAME4	1,934	1,95	0,038
LREN3	3,158	16,86	0,533
NATU3	1,247	7,06	0,088
SBS3	1,653	2,21	0,037
SANB11	0,346	15,64	0,054
SULA11	0,935	1,51	0,014
VIVT3	0,349	3,16	0,011
VIVT4	3,550	1,09	0,039
TIMP3	2,360	-9,30	(0,220)
TBLE3	1,976	1,13	0,022
VALE3	5,382	29,79	1,604
VALE5	6,896	21,39	1,475
WEGE3	2,484	0,94	0,203
<b>CONTRIBUIÇÃO TOTAL</b>			<b>6,955</b>

VARIÇÃO %	NO MÊS	NO ANO	12 MESES	ACUM.
ISE	6,89	6,99	6,36	160,15
IBOVESPA	9,93	12,44	8,92	76,18
IGC	6,32	7,87	10,14	146,69
IBRX 50	9,67	12,86	9,07	107,45

NOS ÚLTIMOS 12 MESES	
COD. MEGA	BETA EM RELAÇÃO AO IBOVESPA
BBAS3	1,882
BBDC4	1,635
ELET3	1,535
BBDC3	1,510
ELET6	1,452
CPFE3	1,431
ITUB4	1,410
ITSA4	1,386
GOAU4	1,358
CCRO3	1,340
EVEN3	1,317
VALE3	1,291
GGBR4	1,263
GGBR3	1,216
CMIG4	1,210
ELPL4	1,208
CPL6	1,206
VALE5	1,173
GOAU3	1,149
ENBR3	1,139
ITUB3	1,127
LIGT3	1,117
ECOR3	1,117
CMIG3	1,117
CPL3	1,094
SBS3	1,068
NATU3	1,020
TBLE3	1,007
LREN3	0,947
LAME4	0,941
DTEX3	0,937
TIMP3	0,909
VIVT4	0,848
LAME3	0,840
BRFS3	0,806
CIEL3	0,766
VIVT3	0,755
GETI4	0,711
SANB11	0,700
GETI3	0,684
BRKM5	0,647
JSLG3	0,628
SULA11	0,582
KLBN11	0,489
BTOW3	0,413
FLRY3	0,413
COCE5	0,356
EMBR3	0,323
FIBR3	0,222
BICB4	0,099
WEGE3	0,043

INFORMAÇÕES DA CARTEIRA - 30/04/2015	
% DE MAIOR PESO	13,90
% DE MENOR PESO	0,03
% DAS 5 MAIORES	42,53
% DAS 10 MAIORES	62,01

LUCRATIVIDADE MÉDIA % POR NOVOV (NO MÊS)	
Água e Saneamento	2,21
Alimentos	1,74
Comércio	12,22
Construção e Engenharia	14,00
Energia Elétrica	10,36
Intermediários Financeiros	8,09
Madeira e Papel	(2,47)
Máquinas e Equipamentos	0,94
Material de Transporte	(4,18)
Mineração	25,59
Previdência e Seguros	1,51
Prods. de Uso Pessoal e de Limpeza	7,06
Químicos	20,61
Saúde	2,31
Serviços Financeiros Diversos	10,15
Siderurgia e Metalurgia	(2,46)
Telefonia Fixa	2,12
Telefonia Movel	(9,30)
Transporte	2,40