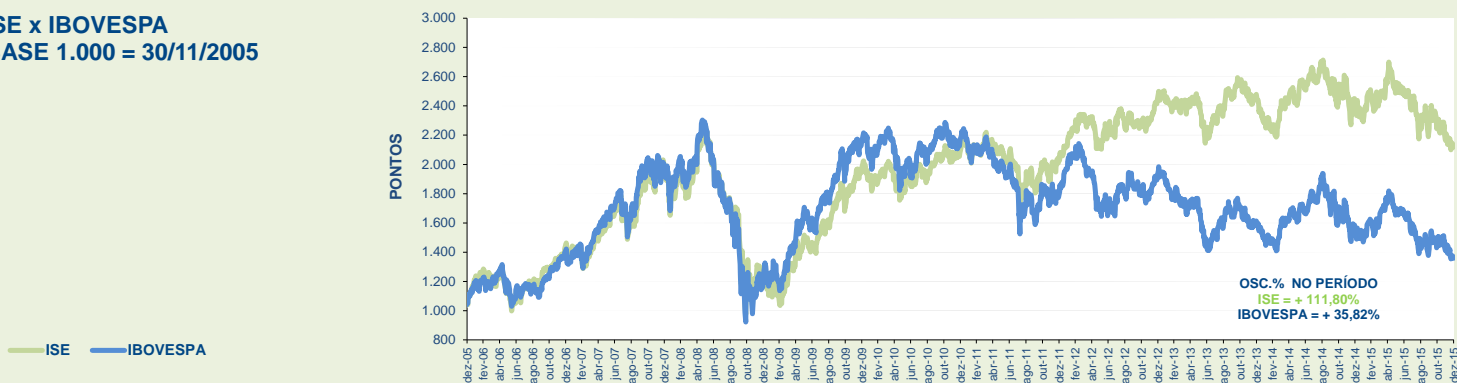
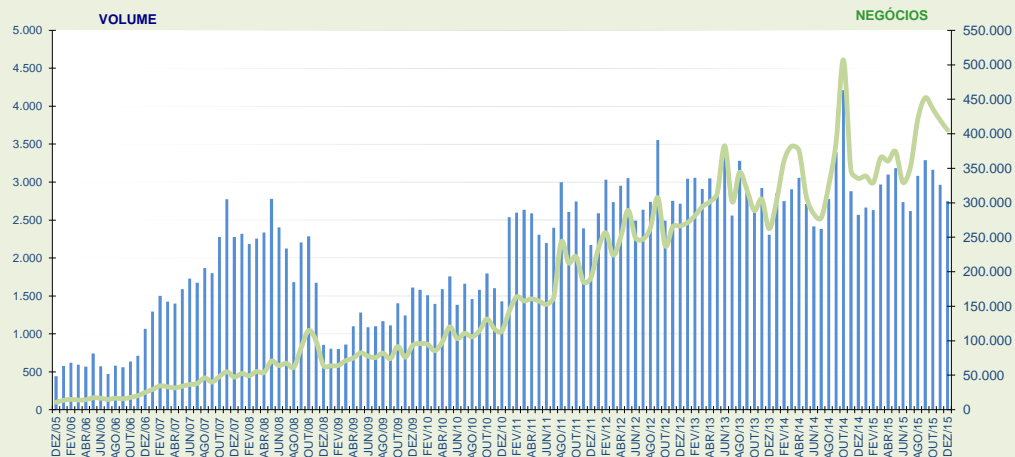


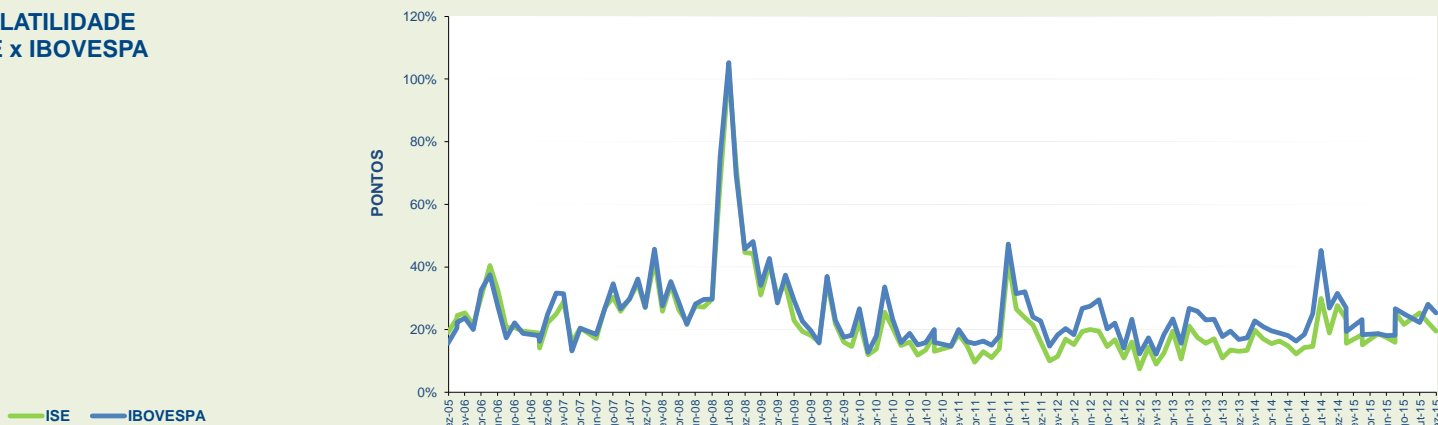
**ISE x IBOVESPA**  
BASE 1.000 = 30/11/2005



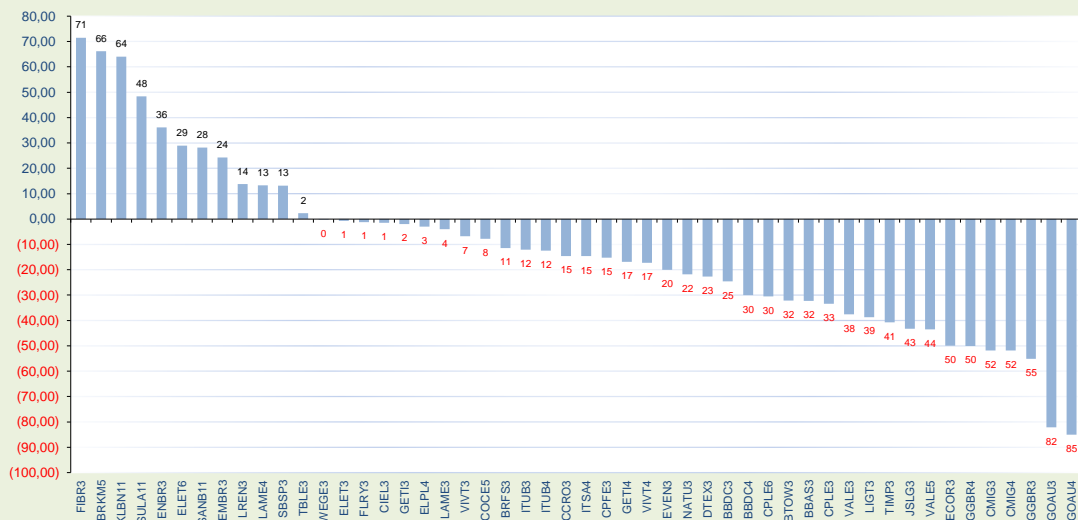
**MÉDIAS DIÁRIAS DO VOLUME (R\$ MILHÕES) E Nº DE NEGÓCIOS**



**VOLATILIDADE ISE x IBOVESPA**



**LUCRATIVIDADE DAS AÇÕES ÚLTIMOS 12 MESES (Jan a Dez/2015)**



CARTEIRA TEÓRICA DE 30/12/2015					LUCRATIVIDADE %	
COD. MEGA	NOME	TIPO	PART. %	MÊS Dez/2015	ANO 2015	
GETI3	AES TIETE	ON	0,243	9,47	-1,96	
GETI4	AES TIETE	PN	0,535	9,96	-16,89	
BTOW3	B2W DIGITAL	ON NM	0,500	3,18	-32,13	
BBDC3	BRADESCO	ON EJS N1	1,149	-11,66	-24,61	
BBDC4	BRADESCO	PN EJS N1	3,956	-4,91	-30,05	
BBAS3	BRASIL	ON NM	1,012	-8,30	-32,28	
BRKM5	BRASKEM	PNA N1	2,174	5,34	66,18	
BRFS3	BRF SA	ON NM	12,718	0,65	-11,45	
CCRO3	CCR SA	ON ED NM	3,216	-1,67	-14,60	
CMIG3	CEMIG	ON N1	0,395	-2,57	-51,84	
CMIG4	CEMIG	PN N1	1,383	-7,12	-51,86	
CIEL3	CIELO	ON NM	7,720	-4,33	-1,47	
COCE5	COELCE	PNA	0,189	-3,74	-7,79	
CPLE3	COPEL	ON N1	0,103	-16,67	-33,36	
CPLE6	COPEL	PNB N1	0,730	-15,33	-30,49	
CPFE3	CPFL ENERGIA	ON NM	1,393	-3,56	-15,28	
DTEX3	DURATEX	ON EJ NM	0,459	-8,55	-22,67	
ECOR3	ECORODOVIAS	ON NM	0,301	-2,68	-49,90	
ELET3	ELETRORBRAS	ON N1	0,462	-0,52	-0,69	
ELET6	ELETRORBRAS	PNB N1	0,682	0,58	28,88	
ELPL4	ELETPAULO	PN N2	0,232	7,14	-3,00	
EMBR3	EMBRAER	ON EJ NM	6,599	-0,57	24,32	
ENBR3	ENERGIAS BR	ON EJ NM	0,833	1,65	36,19	
EVEN3	EVEN	ON NM	0,252	0,98	-20,03	
FIBR3	FIBRIA	ON NM	3,432	-3,22	71,44	
FLRY3	FLURY	ON NM	0,297	-1,30	-1,20	
GGBR3	GERDAU	ON N1	0,104	-16,14	-55,14	
GGBR4	GERDAU	PN N1	1,185	-23,77	-50,08	
GOAU3	GERDAU MET	ON N1	0,027	-10,65	-82,15	
GOAU4	GERDAU MET	PN N1	0,291	-16,16	-85,07	
ITSA4	ITAUSA	PN N1	1,944	-3,63	-14,66	
ITUB3	ITAUNIBANCO	ON N1	0,578	-2,28	-12,12	
ITUB4	ITAUNIBANCO	PN N1	6,288	-4,62	-12,47	
JSLG3	JSL	ON EJ NM	0,112	-18,12	-43,22	
KLBN11	KLABIN S/A	UNT N2	3,549	-1,18	64,05	
LIGT3	LIGHT S/A	ON NM	0,288	-8,33	-38,67	
LAME3	LOJAS AMERIC	ON	0,626	3,92	-4,00	
LAME4	LOJAS AMERIC	PN	2,733	12,53	13,27	
LREN3	LOJAS RENNEN	ON EJ NM	3,217	-2,05	13,82	
NATU3	NATURA	ON NM	1,202	10,91	-21,86	
SBSP3	SABESP	ON NM	1,915	0,05	13,18	
SANB11	SANTANDER BR	UNT	0,525	8,38	28,15	
SULA11	SUL AMERICA	UNT EJ N2	1,333	-12,87	48,32	
VIVT3	TELEF BRASIL	ON	0,296	5,73	-6,84	
VIVT4	TELEF BRASIL	PN	5,036	-3,06	-17,31	
TIMP3	TIM PART S/A	ON NM	1,650	-10,33	-40,77	
TBLE3	TRACTEBEL	ON NM	2,031	0,09	2,26	
VALE3	VALE	ON N1	5,670	-1,06	-37,63	
VALE5	VALE	PNA N1	5,907	-3,57	-43,56	
WEGE3	WEG	ON NM	2,530	-1,32	-0,18	

CAPITALIZAÇÃO BURSÁTIL - 30/12/2015		
EMPRESA	EM R\$	EM US\$
ITAUNIBANCO	154.857.186.591	39.658.160.877
BRADESCO	103.696.709.781	26.556.215.371
CIELO	63.373.484.662	16.229.636.515
VALE	62.698.023.988	16.056.654.371
SANTANDER BR	60.842.639.017	15.581.499.441
TELEF BRASIL	59.446.617.175	15.223.985.140
BRF SA	48.335.017.828	12.378.359.411
ITAUSA	46.890.165.994	12.008.339.990
BRASIL	42.236.246.875	10.816.494.283
FIBRIA	28.743.668.781	7.361.111.653
KLABIN S/A	26.703.877.725	6.838.731.235
WEG	24.134.578.486	6.180.746.386
EMBRAER	22.354.639.678	5.724.912.845
CCR SA	22.158.119.360	5.674.584.962
TRACTEBEL	21.860.336.010	5.598.324.116
LOJAS AMERIC	20.179.755.890	5.167.935.846
BRASKEM	16.724.528.832	4.283.069.256
TIM PART S/A	16.608.282.806	4.253.299.223
CPFL ENERGIA	15.073.955.784	3.860.365.648
SABESP	12.938.841.820	3.313.573.504
LOJAS RENNEN	10.944.706.658	2.802.885.335
NATURA	10.129.810.311	2.594.194.405
ELETRORBRAS	9.035.202.664	2.313.870.791
CEMIG	7.847.136.399	2.009.612.886
GERDAU	7.325.268.930	1.875.965.204
SUL AMERICA	6.341.081.374	1.623.919.631
ENERGIAS BR	5.736.043.968	1.468.972.539
AES TIETE	5.510.950.897	1.411.327.314
COPEL	5.450.136.762	1.395.753.115
DURATEX	3.926.836.084	1.005.643.332
B2W DIGITAL	3.918.958.684	1.003.625.969
ECORODOVIAS	2.843.778.317	728.277.586
COELCE	2.687.908.395	688.360.068
FLURY	2.500.693.696	640.415.308
LIGHT S/A	2.018.947.194	517.042.408
JSL	1.519.200.000	389.059.619
ELETPAULO	1.512.256.358	387.281.377
GERDAU MET	1.469.012.756	376.206.914
EVEN	961.168.841	246.150.594
<b>TOTAL = 39</b>	<b>961.535.775.372</b>	<b>246.244.564.477</b>

NOS ÚLTIMOS 12 MESES	
COD. MEGA	VOLATILIDADE
VALE3	57,256
GOAU4	61,693
VALE5	50,265
BBAS3	48,515
GGBR4	51,310
GOAU3	61,144
GGBR3	51,732
BBDC4	33,998
SANB11	38,071
ELET3	46,477
BBDC3	32,349
ITUB4	32,497
ELET6	44,977
CPFE3	37,216
ECOR3	46,971
CCRO3	39,761
CMIG4	43,968
SBSP3	41,010
LAME4	35,214
ITSA4	30,309
CPLE6	37,314
CMIG3	45,863
CPLE3	40,042
ITUB3	29,091
NATU3	41,009
DTEX3	36,808
LAME3	34,389
LIGT3	47,523
LREN3	32,308
ELPL4	51,167
ENBR3	36,274
EVEN3	42,464
CIEL3	29,038
TBLE3	28,765
BRKM5	56,423
TIMP3	36,888
VIVT4	29,783
BTOW3	58,705
VIVT3	34,136
SULA11	35,243
GETI4	27,953
JSLG3	41,666
BRFS3	26,895
COCE5	24,046
EMBR3	29,185
GETI3	29,237
KLBN11	25,621
FLRY3	29,803
WEGE3	27,441
FIBR3	35,574

CARTEIRA TEÓRICA DE ABERTURA DE 01/12/2015				
COD. MEGA	PART. % (A)	LUC. % Dez/15 (B)	CONTRIBUIÇÃO NO ÍNDICE (A*B)	
GETI3	0,216	9,47	0,020	
GETI4	0,474	9,96	0,047	
BTOW3	0,472	3,18	0,015	
BBDC3	1,270	-11,66	(0,148)	
BBDC4	4,090	-4,91	(0,201)	
BBAS3	1,090	-8,30	(0,091)	
BRKM5	2,011	5,34	0,107	
BRFS3	12,311	0,65	0,081	
CCRO3	3,198	-1,67	(0,053)	
CMIG3	0,395	-2,57	(0,010)	
CMIG4	1,451	-7,12	(0,103)	
CIEL3	7,863	-4,33	(0,340)	
COCE5	0,191	-3,74	(0,007)	
CPLE3	0,121	-16,67	(0,020)	
CPLE6	0,840	-15,33	(0,129)	
CPFE3	1,408	-3,56	(0,050)	
DTEX3	0,508	-8,55	(0,043)	
ECOR3	0,301	-2,68	(0,008)	
ELET3	0,453	-0,52	(0,002)	
ELET6	0,661	0,58	0,004	
ELPL4	0,211	7,14	0,015	
EMBR3	6,474	-0,57	(0,037)	
ENBR3	0,800	1,65	0,013	
EVEN3	0,243	0,98	0,002	
FIBR3	3,456	-3,22	(0,111)	
FLRY3	0,293	-1,30	(0,004)	
GGBR3	0,121	-16,14	(0,020)	
GGBR4	1,515	-23,77	(0,360)	
GOAU3	0,029	-10,65	(0,003)	
GOAU4	0,338	-16,16	(0,055)	
ITSA4	1,992	-3,63	(0,072)	
ITUB3	0,580	-2,28	(0,013)	
ITUB4	6,463	-4,62	(0,299)	
JSLG3	0,135	-18,12	(0,024)	
KLBN11	3,499	-1,18	(0,041)	
LIGT3	0,306	-8,33	(0,026)	
LAME3	0,587	3,92	0,023	
LAME4	2,366	12,53	0,296	
LREN3	3,208	-2,05	(0,066)	
NATU3	1,056	10,91	0,115	
SBSP3	1,865	0,05	0,001	
SANB11	0,472	8,38	0,040	
SULA11	1,503	-12,87	(0,193)	
VIVT3	0,273	5,73	0,016	
VIVT4	5,062	-3,06	(0,155)	
TIMP3	1,792	-10,33	(0,185)	
TBLE3	1,977	0,09	0,002	
VALE3	5,584	-1,06	(0,059)	
VALE5	5,969	-3,57	(0,213)	
WEGE3	2,507	-1,32	(0,033)	
<b>CONTRIBUIÇÃO TOTAL</b>			<b>(2,379)</b>	

VARIAÇÃO %	NO MÊS	NO ANO	12 MESES	ACUM.
ISE	-2,37	-12,90	-12,90	111,80
IBOVESPA	-3,92	-13,31	-13,31	35,82
IGC	-2,99	-11,97	-11,97	101,32
IBRX 50	-4,04	-13,09	-13,09	59,74

NOS ÚLTIMOS 12 MESES	
COD. MEGA	BETA EM RELAÇÃO AO IBOVESPA
VALE3	1,999
GOAU4	1,744
VALE5	1,707
BBAS3	1,699
GGBR4	1,464
GOAU3	1,458
GGBR3	1,397
BBDC4	1,361
SANB11	1,346
ELET3	1,272
BBDC3	1,254
ITUB4	1,253
ELET6	1,206
CPFE3	1,135
ECOR3	1,118
CCRO3	1,116
CMIG4	1,107
SBSP3	1,099
LAME4	1,095
ITSA4	1,084
CPLE6	1,082
CMIG3	1,075
CPLE3	1,065
ITUB3	1,022
NATU3	1,013
DTEX3	0,975
LAME3	0,966
LIGT3	0,954
LREN3	0,920
ELPL4	0,919
ENBR3	0,908
EVEN3	0,897
CIEL3	0,884
TBLE3	0,880
BRKM5	0,862
TIMP3	0,811
VIVT4	0,786
BTOW3	0,685
VIVT3	0,660
SULA11	0,655
GETI4	0,647
JSLG3	0,606
BRFS3	0,538
COCE5	0,513
EMBR3	0,513
GETI3	0,490
KLBN11	0,464
FLRY3	0,325
WEGE3	0,310
FIBR3	0,097

INFORMAÇÕES DA CARTEIRA - 30/12/2015	
% DE MAIOR PESO	12,72
% DE MENOR PESO	0,03
% DAS 5 MAIORES	39,23
% DAS 10 MAIORES	60,87

LUCRATIVIDADE MÉDIA % POR SETOR (NO MÊS)	
Água e Saneamento	0,05
Alimentos	0,65
Comércio	4,40
Construção e Engenharia	0,98
Energia Elétrica	(2,07)
Intermediários Financeiros	(3,86)
Madeira e Papel	(4,32)
Máquinas e Equipamentos	(1,32)
Material de Transporte	(0,57)
Mineração	(2,32)
Previdência e Seguros	(12,87)
Prod. de Uso Pessoal e de Limpeza	10,91
Químicos	5,34
Saúde	(1,30)
Serviços Financeiros Diversos	(4,33)
Siderurgia e Metalurgia	(16,68)
Telefonia Fixa	1,33
Telefonia Movel	(10,33)
Transporte	(7,49)