



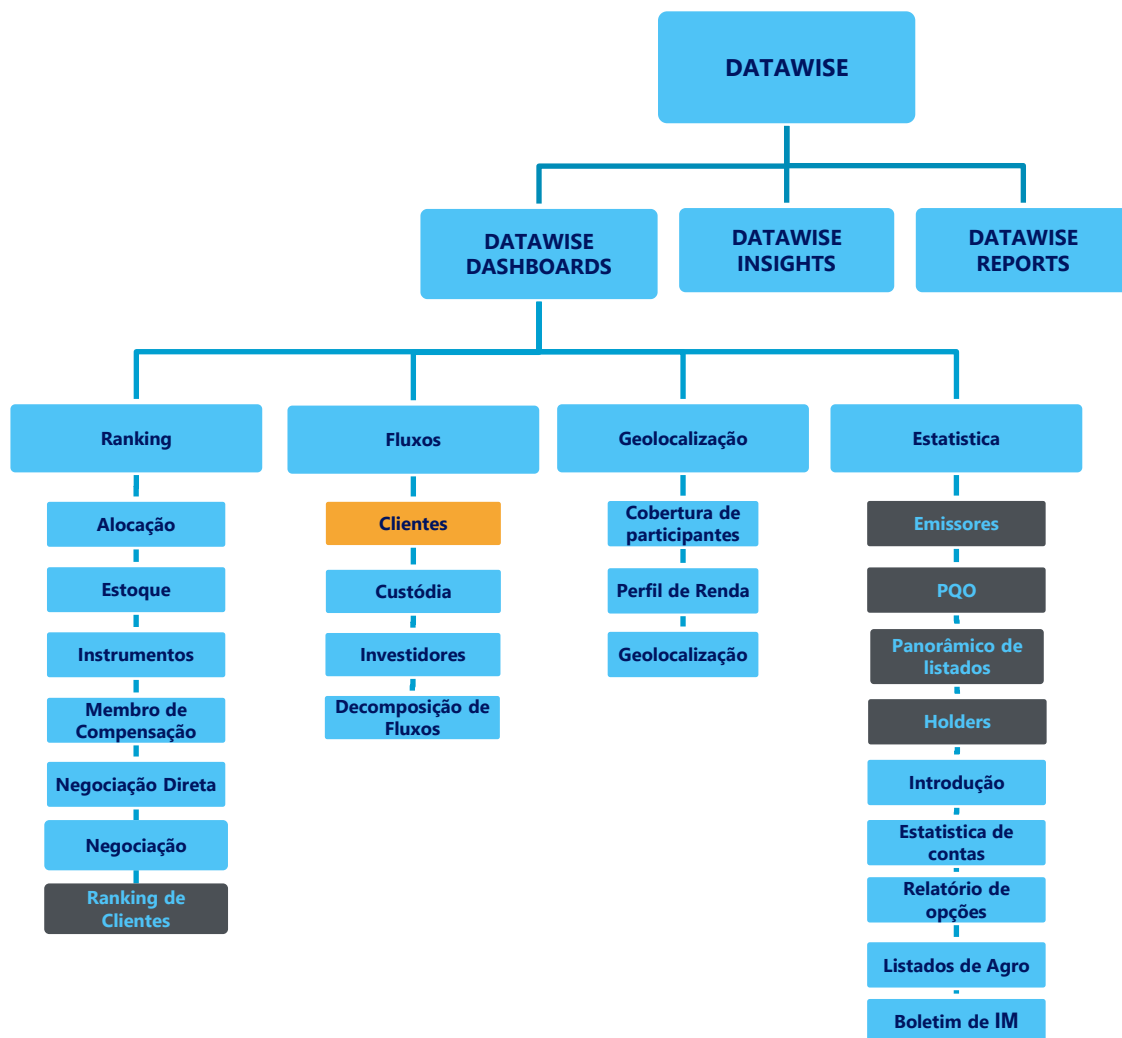
# FLUXO DE CLIENTES

DATAWISE DASHBOARDS

**SUMÁRIO**

<b>1</b>	<b>DESCRIÇÃO DO PRODUTO DENTRO DO SERVIÇO DATAWISE.....</b>	<b>3</b>
<b>2</b>	<b>DESCRIÇÃO DO DASHBOARDS FLUXO DE CLIENTES.....</b>	<b>4</b>
<b>2.1</b>	<b>Volumes diários/mensais - Consolidado.....</b>	<b>5</b>
<b>2.2</b>	<b>Volumes diários/mensais – Segregado .....</b>	<b>5</b>
<b>2.3</b>	<b>Volumes mensais – Consolidado e Saldo .....</b>	<b>6</b>
<b>2.4</b>	<b>Volumes mensais – Segregado .....</b>	<b>6</b>
<b>2.6</b>	<b>Saldo acumulado .....</b>	<b>7</b>
<b>3</b>	<b>FILTROS .....</b>	<b>8</b>
<b>3.1</b>	<b>Métricas .....</b>	<b>8</b>
<b>3.2</b>	<b>Período.....</b>	<b>8</b>
<b>3.3</b>	<b>Categoria Investidor.....</b>	<b>9</b>
<b>3.4</b>	<b>Macro Produto .....</b>	<b>9</b>
<b>3.5</b>	<b>Tipo Instrumento.....</b>	<b>9</b>
<b>3.6</b>	<b>Mercadoria.....</b>	<b>9</b>
<b>3.7</b>	<b>Tickers .....</b>	<b>10</b>
<b>4</b>	<b>OBSERVAÇÕES .....</b>	<b>10</b>
<b>5</b>	<b>EQUIPES DE ATENDIMENTO.....</b>	<b>11</b>

### 1 DESCRIÇÃO DO PRODUTO DENTRO DO SERVIÇO DATAWISE



\*Os dashboards em cinza são específicos para um tipo de contratante como, por exemplo, o Dashboard de Emissores e Holders são destinados para empresas listadas, o PQO para corretoras e Panorâmico de listados e Ranking Clientes para Buyside.

O produto DATAWISE foi criado pela B3 com o intuito de ajudar seus clientes nas tomadas de decisões estratégicas consolidando diversas informações confiáveis e/ou sensíveis na forma de painéis interativos (DATAWISE Dashboard e Insights) e de relatórios (DATAWISE Reports). É válido ressaltar que, de acordo

com a Política Comercial do serviço DATAWISE, não é permitida a distribuição ou redistribuição das informações contidas no serviço.

Cada um desses módulos pode ser contratado separadamente assim como os seus produtos (dashboards e relatórios individuais), de acordo com o desejo e necessidade dos clientes. Os painéis do Dashboards são painéis interativos e mais utilizados para análises do comportamento do segmento de ações, derivativos e futuros e aluguéis de ações. Por sua vez, os Insights também são painéis interativos, mas mais utilizados para análises do comportamento da pessoa física, enquanto os Reports são os relatórios com dados brutos (Data Report) ou relatórios trabalhados (Market Report), para análise de dados de negociação e pós-negociação de ativos, principalmente, do mercado de balcão.

Nesse manual iremos mostrar o layout, as informações contidas e os filtros do dashboard de Fluxo Clientes, que está presente no módulo DATAWISE Dashboards.

## **2 DESCRIÇÃO DO DASHBOARDS FLUXO DE CLIENTES**

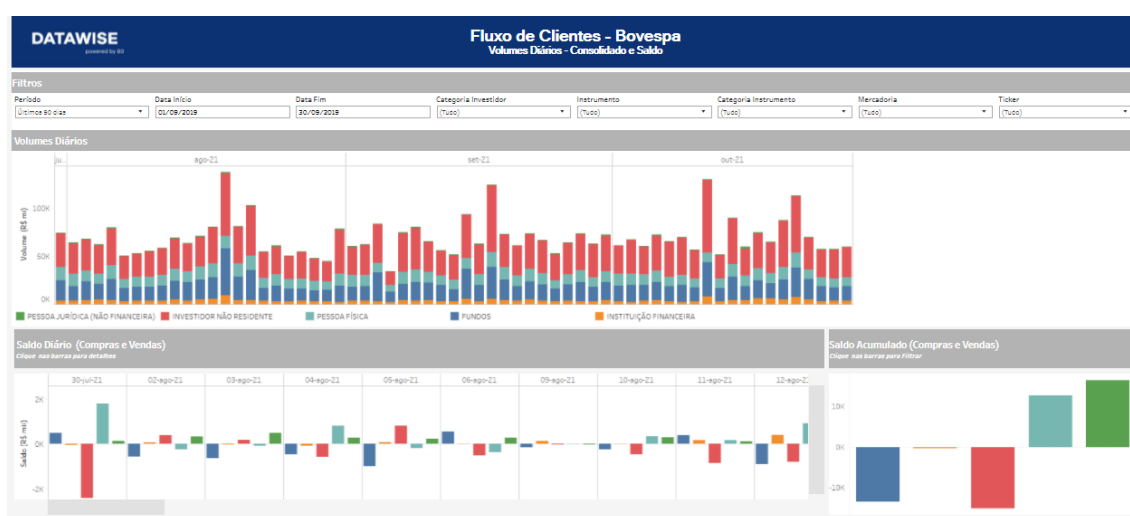
O fluxo de clientes presente no DATAWISE trará os dados do fluxo de negociação presentes nos mercados Bovespa (Renda Variável), BTB (Empréstimo de Ativos) e BM&F (Futuros e Derivativos).

Estão disponíveis 5 painéis diferentes para consulta, cujos detalhes serão abordados nas seções a seguir.

O fluxo de negociação permite entender como está a evolução de negociação no nível do ticker, com filtros de categoria de investidor, período, mercadoria. As visões de BM&F permitem análise do volume de contratos.

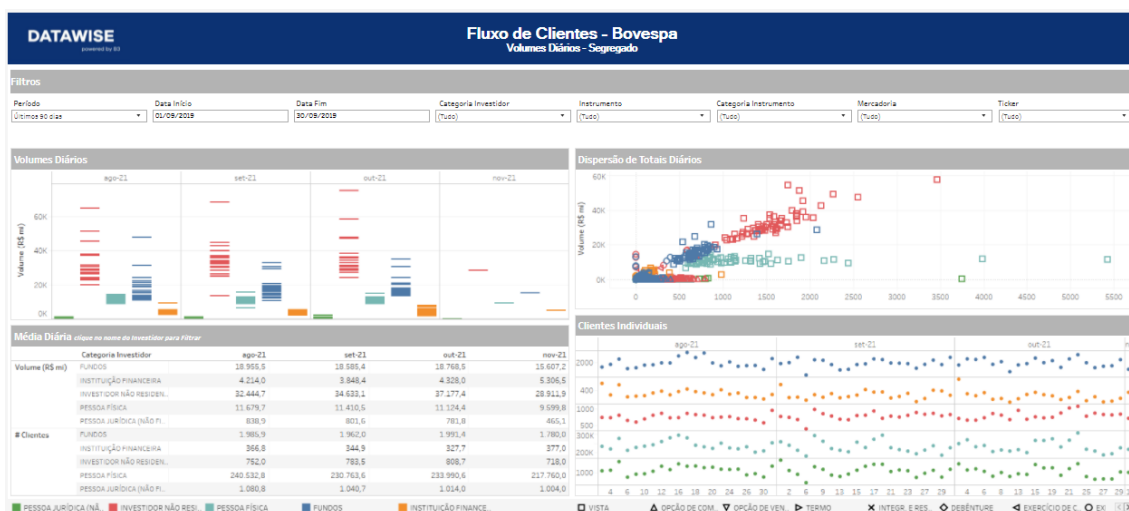
## 2.1 Volumes diários/mensais - Consolidado

O painel apresenta o panorama geral, possibilitando a visão do fluxo (por tipo de investidor) ao redor do tempo, de maneira consolidada e diária ou mensal. Serão apresentados os volumes diários, saldo diário e saldo acumulado, trará os dados do fluxo de negociação presentes nos mercados Bovespa (Renda Variável), BTB (Empréstimo de Ativos) e BM&F (Futuros e Derivativos).



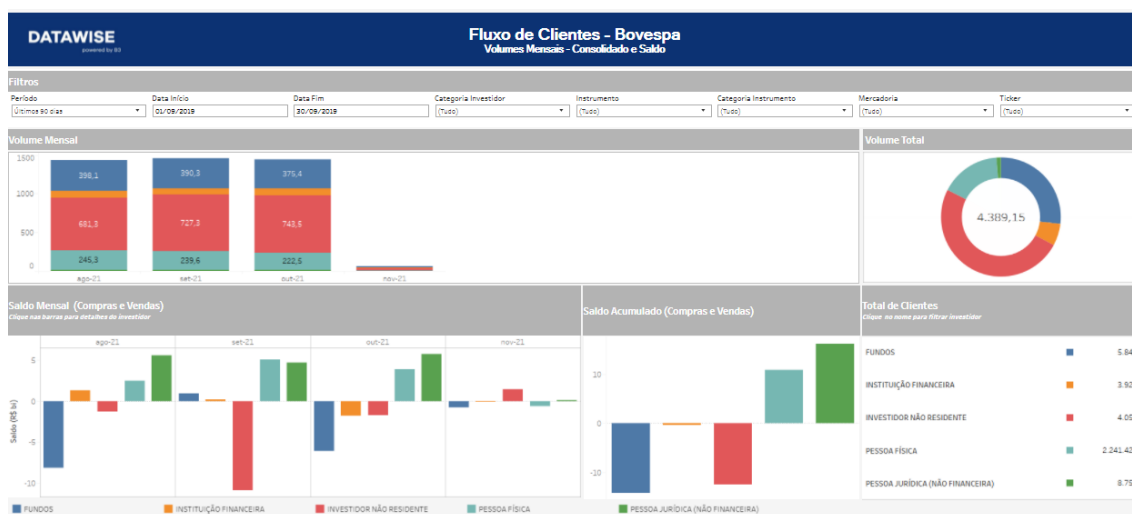
## 2.2 Volumes diários/mensais – Segregado

O dashboard Fluxo de Clientes – Volumes Diários – Segregado mostra, para cada mercado, o Volume Diário, a Média Diária, a Dispersão (quantidade/volume) e os clientes individuais, segmentados por tipo de investidor.



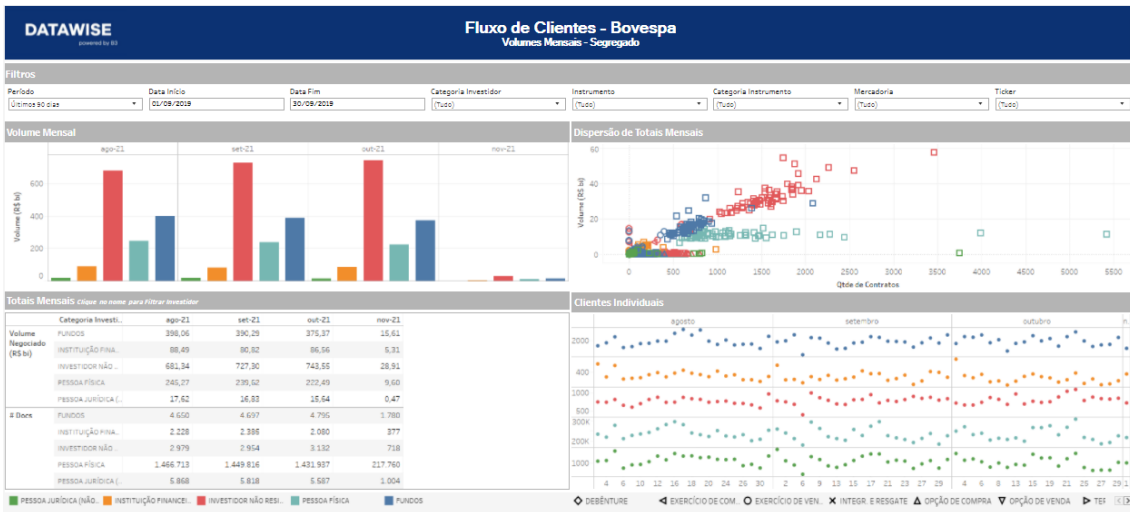
### 2.3 Volumes mensais – Consolidado e Saldo

O dashboard em questão mostra, para cada mercado, o volume mensal, saldo mensal, acumulado e total de clientes. Todos divididos por tipo de investidor.



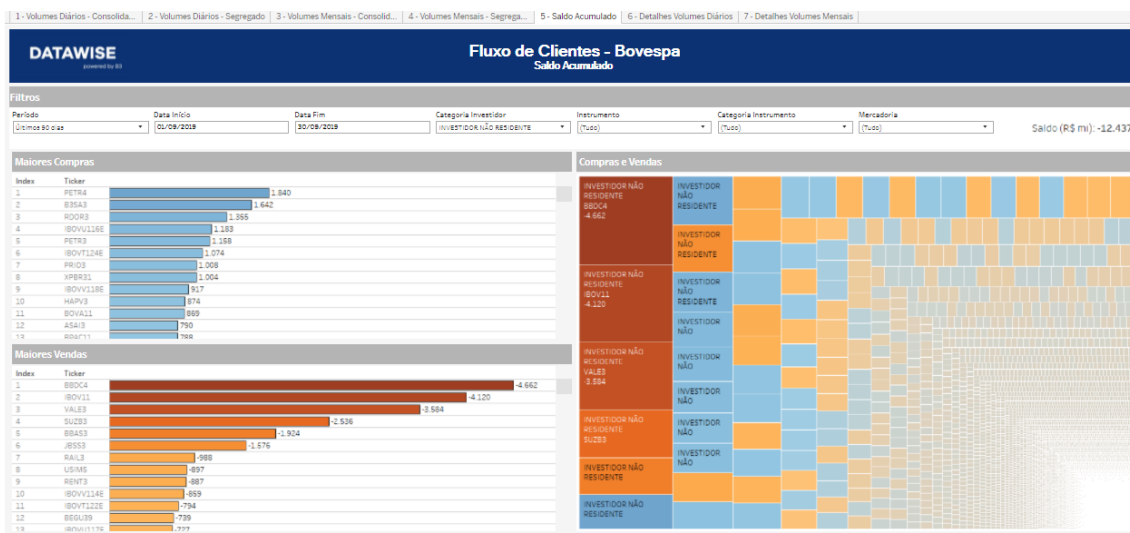
### 2.4 Volumes mensais – Segregado

O dashboard em questão, apresenta, para todos os mercados, uma visão de todo o volume mensal ao decorrer do tempo; os Totais Mensais e a Dispersão dos Totais Mensais (volume por quantidade), todos divididos por tipo de investidor.



## 2.6 Saldo acumulado

O saldo acumulado mostra, para cada mercado, os maiores de cada lado. Por exemplo, no caso do BTB, é um ranking de maiores tomadores/majores doadores. Já o dashboard referente a BM&F e Bovespa, mostra-se o ranking de maiores compras/majores vendas. Por fim, todos mostram um compilado de compras e vendas, dividido por cor.



### 3 FILTROS

#### 3.1 Métricas

Métricas

Volume Financeiro (R\$) ▼

**Métricas** – Volume Financeiro e Quantidade de ações são as métricas disponíveis para visualização no Dash.

Para Derivativos e Futuros (antigo segmento BM&F) – utilize quantidade de contratos para uma análise mais assertiva.

#### 3.2 Período

Período

Últimos 30 dias ▼

Período – Seleção de datas: permite escolher data início e data fim; Últimos 90 dias: pega os últimos 90 dias corridos (alterar Data Início ou Data Fim aqui não gera nenhuma alteração).

Data Início

7/1/2019

Data Fim

7/31/2019

Data Início e Data Fim – Ao escolher a opção de Seleção de Datas no período, é possível escolher a data início e data fim de análise.



### 3.3 Categoria Investidor

Categoria Investidor  
(Tudo) ▼

Categoria Investidor - divisão dos tipos de investidores disponíveis dentro dos segmentos e sua respectiva volumetria. Divisão entre Pessoas Físicas, Investidor Não Residente, Fundos, IFs e PJs.

### 3.4 Macro Produto

Macro Produto  
(Tudo) ▼

Macro Produto - Divisão por Produto. Para Bovespa (Categoria Instrumento): FII, Ações, BDR, ETF, Opções, termo. Para BM&F: Dólar, Índices, Futuro de Ações, Inflação, Moedas, Commodities etc.

### 3.5 Tipo Instrumento

Tipo Instrumento  
(Tudo) ▼

Tipo Instrumento - algumas categorias de instrumento permitem escolher em seleções mais específicas no dashboards, tais como: ações, opções, exercícios, termo; BM&F terá a seleção de futuro e opção no futuro.

### 3.6 Mercadoria

Mercadoria  
(Tudo) ▼

**Mercadoria** – Permite que o usuário escolha uma mercadoria específica. Normalmente a mercadoria são as 4 primeiras letras que compõe o instrumento, incluindo ações à vista, opções e termos.

### 3.7 Tickers

Tickers

**Ticker** – permite escolher o ticker da ação que será analisada. Estarão disponíveis todos os ativos negociados na data de análise. Só pode ser escolhido um por vez ou visualizar todo o mercado (ao retirar o filtro).

## 4 OBSERVAÇÕES

Visão BTB – Na visão BTB os termos compra e venda são alterados por tomador e doador. Tomador seria a visão de compras, ficando positiva; doador, na outra ponta, seria a visão negativa (vendas)

Volume Mensal Segregado - Haverá um campo em branco permitindo a seleção de um mês específico para análise. Para habilitar os dados neste campo, é necessário clicar nos dados do campo ao lado, de dados Totais Mensais (clique no nome para Filtrar Investidor) Ao selecionar um mês, dentro da categoria de Clientes Finais, o campo em branco já considera os clientes por dia daquele mês específico. Para avaliar um período inteiro (já filtrado), basta clicar na linha de categoria por investidor.



## 5 EQUIPES DE ATENDIMENTO

Dê um passo importante e otimize a sua tomada de decisão com nossos produtos e caso de dúvidas contate a nossa equipe.

**Ficou alguma dúvida? Fale conosco**

Venda especializada: [produtosdedados@b3.com.br](mailto:produtosdedados@b3.com.br)

Contratação: [contratacao@b3.com.br](mailto:contratacao@b3.com.br)

Suporte técnico: [dataservices@b3.com.br](mailto:dataservices@b3.com.br)