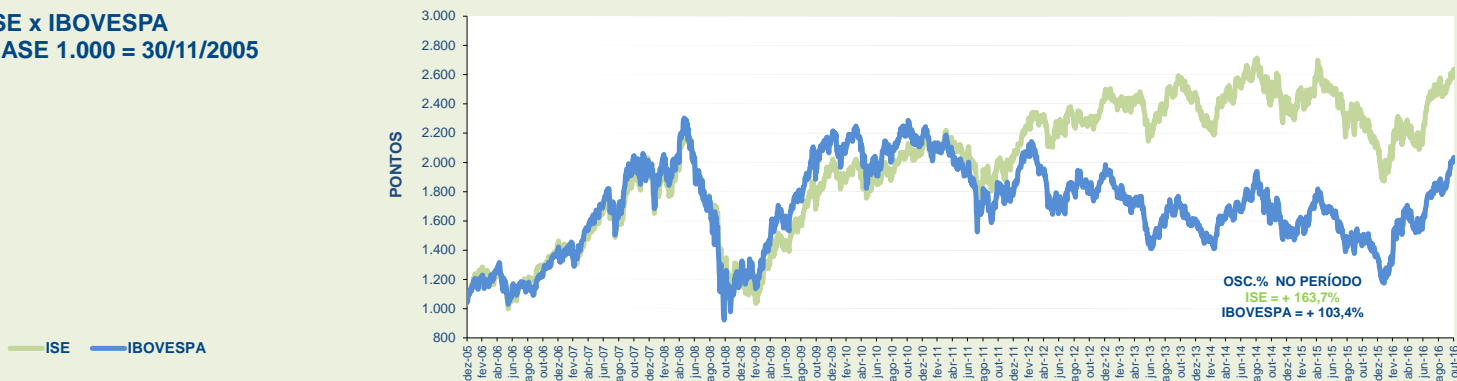
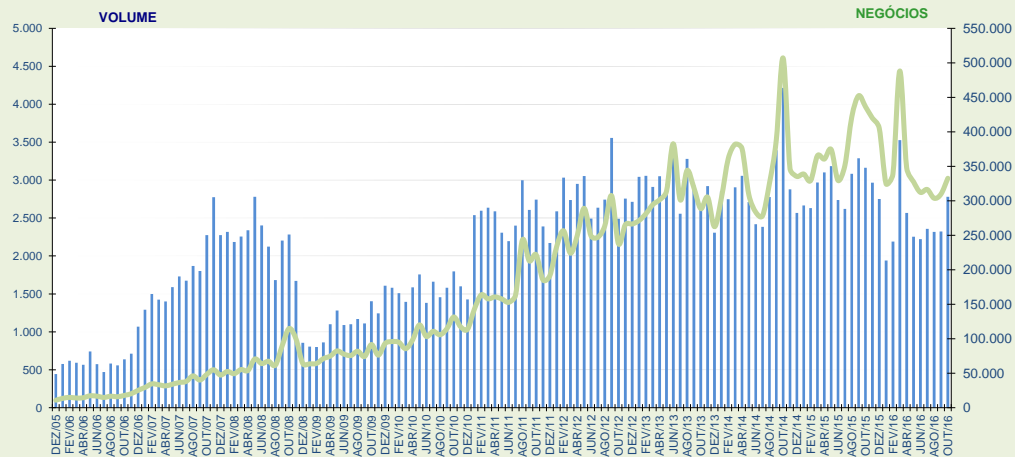


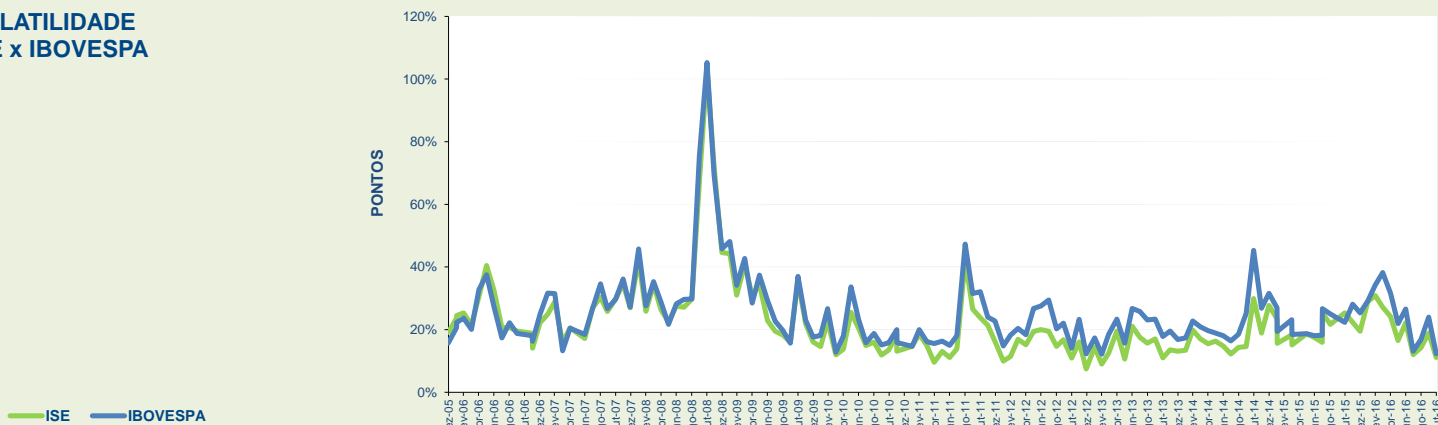
ISE x IBOVESPA
BASE 1.000 = 30/11/2005



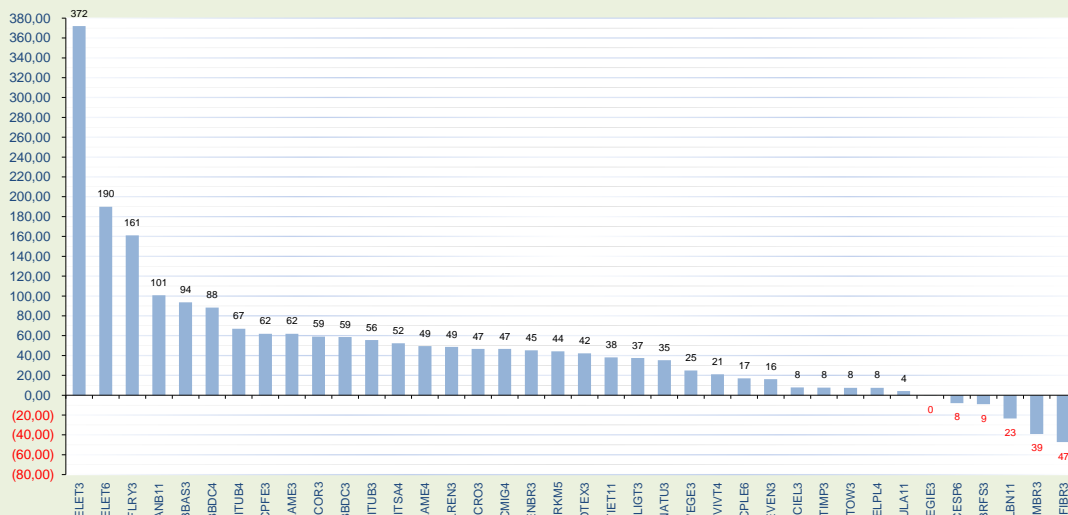
MÉDIAS DIÁRIAS DO VOLUME (R\$ MILHÕES) E Nº DE NEGÓCIOS



VOLATILIDADE ISE x IBOVESPA



LUCRATIVIDADE DAS AÇÕES ÚLTIMOS 12 MESES (Nov/2015 a Out/2016)



CARTEIRA TEÓRICA DE 31/10/2016				LUCRATIVIDADE %		
CÓD. MEGA	NOME	TIPO	PART. %	MÊS Out/2016	ANO 2016	
TIET11	AES TIETE E	UNT N2	0,838	3,31	31,93	
BTOW3	B2W DIGITAL	ON NM	0,632	-1,69	2,95	
BBDC3	BRADESCO	ON N1	1,175	13,93	75,20	
BBDC4	BRADESCO	PN N1	4,546	14,83	96,86	
BBAS3	BRASIL	ON NM	1,830	28,46	105,30	
BRKM5	BRASKEM	PNA N1	2,450	18,34	13,75	
BRFS3	BRF SA	ON NM	13,482	-3,47	-1,26	
CCRO3	CCR SA	ON NM	4,895	2,42	41,11	
CMIG4	CEMIG	PN N1	2,262	13,64	71,26	
CESP6	CESP	PNB N1	0,756	0,88	11,34	
CIEL3	CIELO	ON NM	9,856	-0,34	17,61	
CPLE6	COPEL	PNB N1	1,033	8,68	56,42	
CPFE3	CPFL ENERGIA	ON NM	2,202	0,12	65,28	
DTEX3	DURATEX	ON NM	0,767	0,23	48,44	
ECOR3	ECORODOVIAS	ON NM	0,617	6,52	86,05	
ELET3	ELETRÓBRAS	ON N1	1,731	23,05	311,46	
ELET6	ELETRÓBRAS	PNB N1	1,749	14,58	161,97	
ELPL4	ELETROPAULO	PN N2	0,269	-2,45	26,83	
EMBR3	EMBRAER	ON NM	4,125	22,41	-42,93	
ENBR3	ENERGIAS BR	ON NM	0,999	6,75	35,90	
EGIE3	ENGIE BRASIL	ON NM	2,314	5,32	-0,34	
EVEN3	EVEN	ON NM	0,302	15,63	12,73	
FIBR3	FIBRIA	ON NM	1,920	11,00	-49,91	
FLRY3	FLEURY	ON NM	2,129	10,17	167,40	
ITSA4	ITAUSA	PN N1	1,829	13,19	56,93	
ITUB3	ITAUNIBANCO	ON ED N1	0,539	17,60	55,73	
ITUB4	ITAUNIBANCO	PN ED N1	6,160	18,97	66,73	
KLBN11	KLABIN S/A	UNT N2	2,391	-3,46	-28,44	
LIGT3	LIGHT S/A	ON NM	0,480	10,52	78,12	
LAME4	LOJAS AMERIC	ON	0,974	9,34	51,90	
LAME4	LOJAS AMERIC	PN	3,459	2,62	28,72	
LREN3	LOJAS RENNEN	ON NM	5,614	19,55	73,01	
NATU3	NATURA	ON NM	1,727	10,34	60,49	
SANB11	SANTANDER BR	UNT	0,517	-1,83	31,89	
SULA11	SUL AMERICA	UNT N2	1,519	18,73	5,06	
VIVT4	TELEF BRASIL	PN	6,280	-0,93	34,65	
TIMP3	TIM PART S/A	ON NM	2,346	12,15	32,61	
WEGE3	WEG	ON NM	3,286	-0,34	19,88	

CAPITALIZAÇÃO BURSÁTIL - 31/10/2016		
EMPRESA	EM R\$	EM US\$
ITAUNIBANCO	235.800.783.913,18	74.125.548.996,63
BRADESCO	180.964.112.189,27	56.887.275.530,24
SANTANDER BR	98.118.828.407,36	30.844.308.071,85
BRASIL	83.928.064.515,80	26.383.346.803,24
CIELO	73.354.006.652,40	23.059.321.194,68
TELEF BRASIL	73.242.140.783,98	23.024.155.412,90
ITAUSA	68.484.355.959,24	21.528.514.023,21
BRF SA	43.386.071.336,40	13.638.700.869,64
ELETRÓBRAS	33.026.757.628,95	10.382.181.518,65
CCR SA	30.632.937.920,00	9.629.668.328,57
WEG	28.412.614.137,60	8.931.694.740,06
LOJAS AMERIC	26.581.625.262,18	8.356.111.176,07
ENGIE BRASIL	26.468.695.885,60	8.320.611.073,40
CPFL ENERGIA	24.653.895.148,12	7.750.116.358,53
TIM PART S/A	21.450.347.763,94	6.743.059.878,61
BRASKEM	20.748.133.632,00	6.522.314.178,11
LOJAS RENNEN	17.357.039.775,00	5.456.301.208,70
KLABIN S/A	17.338.249.017,25	5.450.394.208,68
FIBRIA	14.147.490.858,84	4.447.358.102,18
NATURA	13.221.795.834,24	4.156.359.697,66
EMBRAER	12.698.975.504,60	3.992.007.640,31
CEMIG	12.252.667.891,10	3.851.707.865,55
ENERGIAS BR	9.315.153.547,90	2.928.280.841,26
COPEL	8.131.203.024,25	2.556.097.898,30
FLEURY	6.603.394.291,00	2.075.821.033,92
SUL AMERICA	6.565.966.582,63	2.064.055.384,19
AES TIETE E	6.559.780.046,00	2.062.110.605,14
DURATEX	5.963.182.398,62	1.874.566.155,93
B2W DIGITAL	5.359.334.028,16	1.684.742.393,56
ECORODOVIAS	5.290.880.287,60	1.663.223.503,69
CESP	4.690.622.641,65	1.474.528.509,52
LIGHT S/A	3.579.042.753,00	1.125.095.958,32
ELETROPAULO	2.374.745.714,50	746.517.152,71
EVEN	999.000.000,00	314.042.312,41
TOTAL = 34	1.221.701.895.332,36	384.050.138.421,42

VARIÇÃO %	NO MÊS	NO ANO	12 MESES	ACUM.
ISE	6,21	24,49	17,53	163,67
IBOVESPA	11,23	49,77	41,54	103,42
IGC	8,58	38,67	32,21	179,16
IBRX 50	11,10	47,74	38,97	136,00

NOS ÚLTIMOS 12 MESES	
COD. MEGA	VOLATILIDADE
CMIG4	62,508
BBAS3	57,492
BTOW3	56,006
LIGT3	55,068
ELET3	54,897
ELPL4	53,946
CPLE6	47,120
CESP6	44,912
FIBR3	44,315
ECOR3	43,852
NATU3	43,666
ELET6	43,578
BRKM5	42,302
DTEX3	41,047
SULA11	40,222
EMBR3	40,198
LAME4	39,013
BBDC4	39,005
TIMP3	37,582
ITUB4	37,073
CCRO3	36,365
BBDC3	35,431
EVEN3	34,945
LAME3	34,933
ITSA4	34,840
SANB11	34,687
WEGE3	34,438
LREN3	33,701
ITUB3	33,488
CIEL3	32,900
KLBN11	32,883
CPFE3	29,920
FLRY3	29,867
BRFS3	29,356
ENBR3	28,408
TIET11	28,027
VIVT4	27,928
EGIE3	22,613

CARTEIRA TEÓRICA DE ABERTURA DE 03/10/2016			
COD. MEGA	PART. % (A)	LUC. % Out/16 (B)	CONTRIBUIÇÃO NO ÍNDICE (A/B)
TIET11	0,860	3,31	0,028
BTOW3	0,682	-1,69	(0,012)
BBDC3	1,095	13,93	0,153
BBDC4	4,202	14,83	0,623
BBAS3	1,511	28,46	0,430
BRKM5	2,309	18,34	0,423
BRFS3	14,816	-3,47	(0,514)
CCRO3	5,070	2,42	0,123
CMIG4	2,111	13,64	0,288
CESP6	0,794	0,88	0,007
CIEL3	10,491	-0,34	(0,035)
CPLE6	1,009	8,68	0,088
CPFE3	2,333	0,12	0,003
DTEX3	0,812	0,23	0,002
ECOR3	0,615	6,52	0,040
ELET3	1,492	23,05	0,344
ELET6	1,619	14,58	0,236
ELPL4	0,292	-2,45	(0,007)
EMBR3	3,574	22,41	0,801
ENBR3	0,993	6,75	0,067
EGIE3	2,330	5,32	0,124
EVEN3	0,277	15,63	0,043
FIBR3	1,835	11,00	0,202
FLRY3	2,050	10,17	0,208
ITSA4	1,714	13,19	0,226
ITUB3	0,487	17,60	0,086
ITUB4	5,495	18,97	1,042
KLBN11	2,628	-3,46	(0,091)
LIGT3	0,460	10,52	0,048
LAME3	0,946	9,34	0,088
LAME4	3,579	2,62	0,094
LREN3	5,397	10,34	0,558
NATU3	1,866	-1,83	(0,034)
SANB11	0,459	19,55	0,090
SULA11	1,357	18,73	0,254
VIVT4	6,724	-0,93	(0,062)
TIMP3	2,219	12,15	0,270
WEGE3	3,497	-0,34	(0,012)

NOS ÚLTIMOS 12 MESES	
COD. MEGA	BETA EM RELAÇÃO AO IBOVESPA
CMIG4	1,876
BBAS3	1,801
CPLE6	1,584
BBDC4	1,426
ELET3	1,401
ITUB4	1,366
ECOR3	1,303
BBDC3	1,288
LIGT3	1,281
ELPL4	1,254
ITSA4	1,246
SANB11	1,211
CCRO3	1,184
LAME4	1,179
LREN3	1,134
DTEX3	1,133
TIMP3	1,114
ITUB3	1,109
NATU3	1,093
CIEL3	1,067
ELET6	1,016
LAME3	0,995
CPFE3	0,960
CESP6	0,958
WEGE3	0,955
SULA11	0,897
BTOW3	0,883
BRFS3	0,863
VIVT4	0,860
EVEN3	0,812
BRKM5	0,775
ENBR3	0,737
EGIE3	0,723
KLBN11	0,622
TIET11	0,528
EMBR3	0,469
FLRY3	0,294
FIBR3	0,085

INFORMAÇÕES DA CARTEIRA - 31/10/2016	
% DE MAIOR PESO	13,48
% DE MENOR PESO	0,27
% DAS 5 MAIORES	41,39
% DAS 10 MAIORES	61,70

LUCRATIVIDADE MÉDIA % POR SETOR (NO MÊS)	
Alimentos	-3,47
Construção e Engenharia	15,63
Comércio	5,15
Energia Elétrica	7,67
Intermediários Financeiros	18,08
Madeira e Papel	2,59
Máquinas e Equipamentos	-0,34
Material de Transporte	22,41
Previdência e Seguros	18,73
Prods. de Uso Pessoal e de Limpeza	-1,83
Químicos	18,34
Saúde	10,17
Serviços Financeiros Diversos	-0,34
Telefonia Fixa	-0,93
Telefonia Móvel	12,15
Transporte	4,47