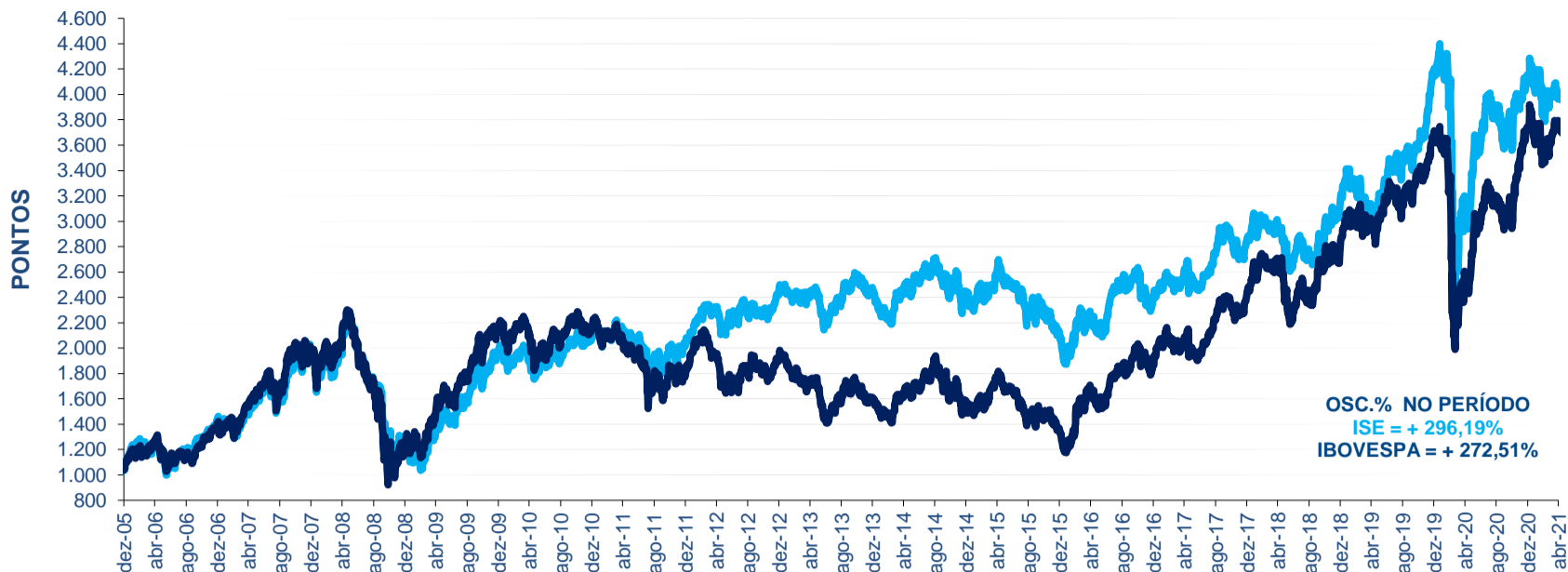
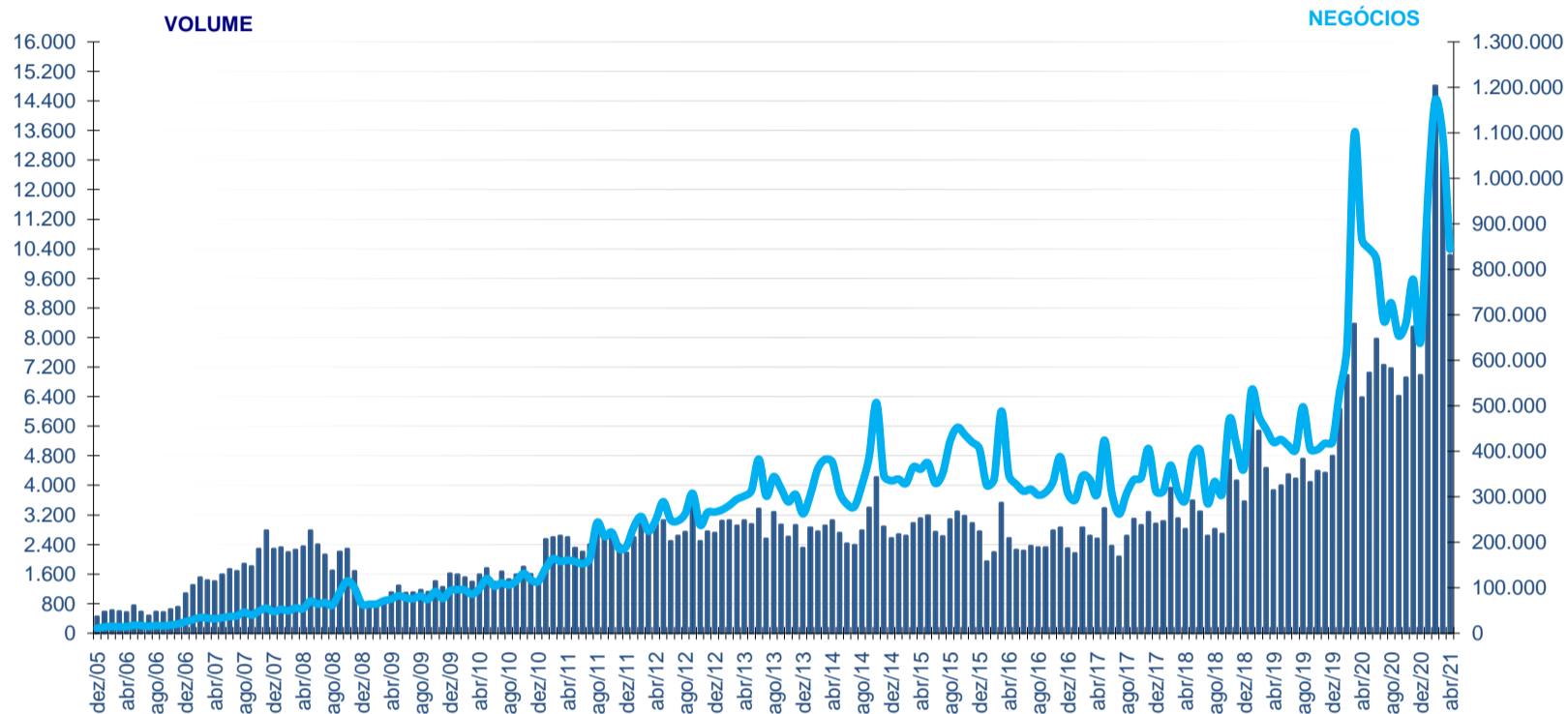


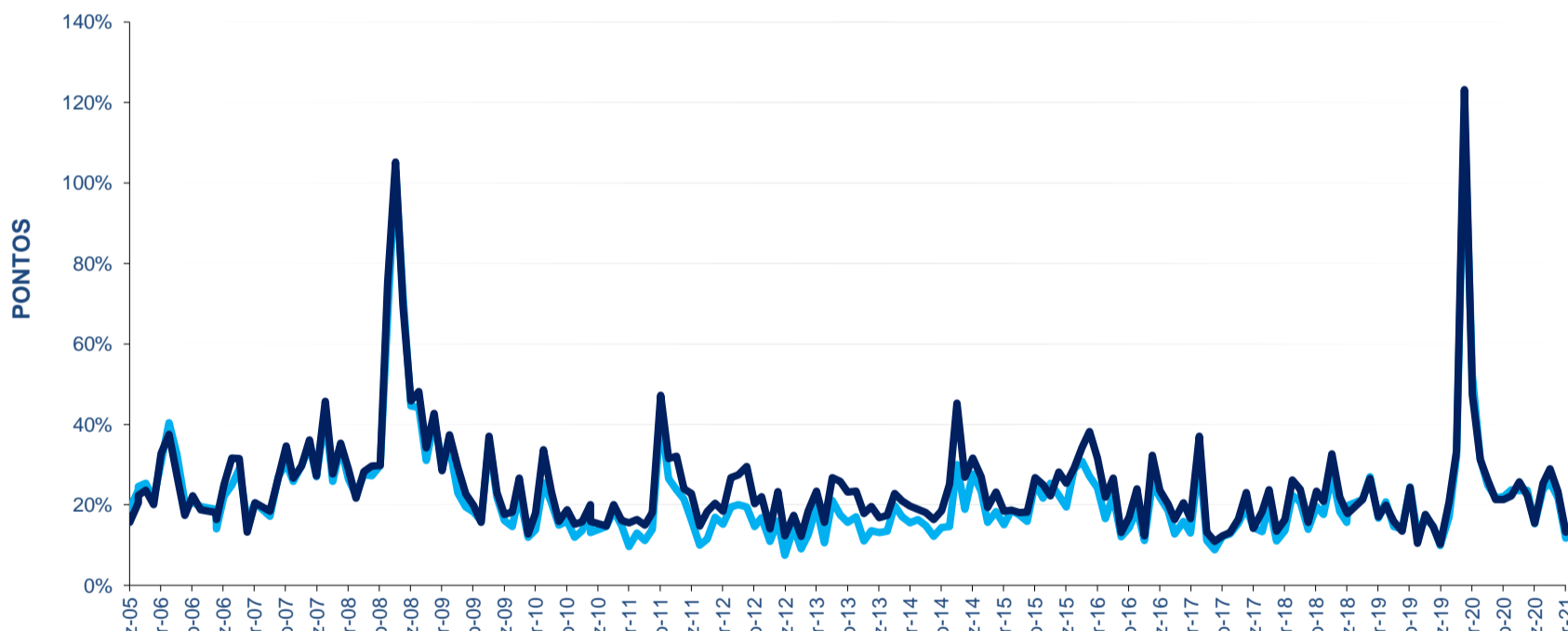
ISE x IBOVESPA
BASE 1.000 = 30/11/2005



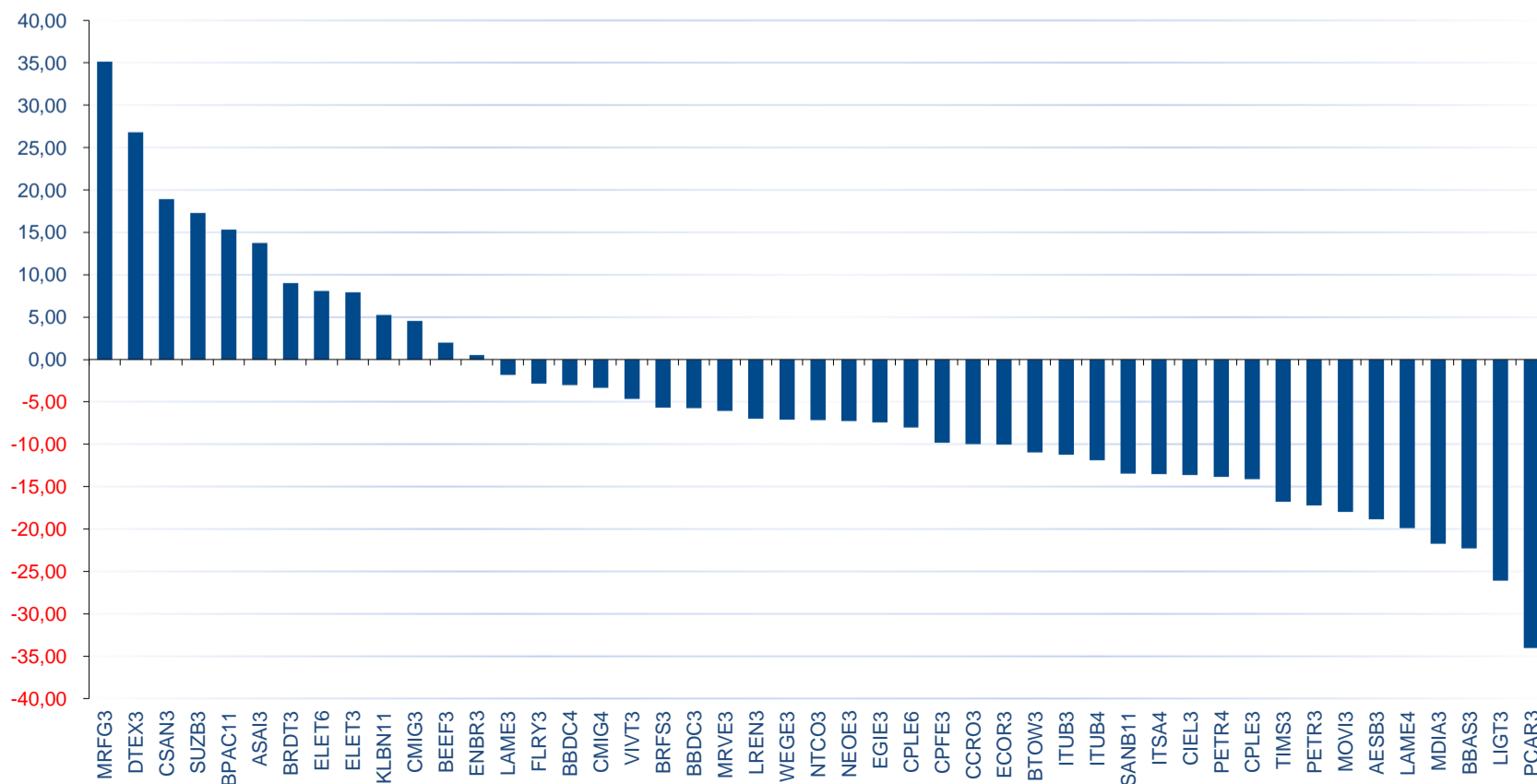
MÉDIAS DIÁRIAS DO VOLUME (R\$ MILHÕES) E Nº DE NEGÓCIOS



VOLATILIDADE ISE x IBOVESPA



LUCRATIVIDADE DAS AÇÕES ÚLTIMOS 12 MESES (Mar/2021 a Abr/2021)



CARTEIRA TEÓRICA DE 30/04/2020					LUCRATIVIDADE %	
CÓDIGO	NOME	TIPO	PART. %		MÊS	ANO
					ABR/2021	2021
AESB3	AES BRASIL	ON NM	0,858		-21,09	-18,85
ASAI3	ASSAI	ON NM	2,638		9,98	13,74
BTOW3	B2W DIGITAL	ON NM	2,808		10,81	-10,96
BBDC3	BRADESCO	ON EJ N1	0,260		-3,23	-5,72
BBDC4	BRADESCO	PN EJ N1	1,021		-1,94	-3,01
BBAS3	BRASIL	ON NM	0,347		-2,66	-22,29
BRFS3	BRF SA	ON NM	3,492		-17,57	-5,67
BPAC11	BTGP BANCO	UNT N2	0,260		11,03	15,33
CCRO3	CCR SA	ON NM	2,780		-6,16	-9,99
CMIG3	CEMIG	ON N1	0,835		6,97	4,53
CMIG4	CEMIG	PN N1	2,777		6,22	-3,33
CIEL3	CIELO	ON EJ NM	0,794		-7,26	-13,64
CPLE3	COPEL	ON EJ N1	0,683		-14,11	-14,11
CPLE6	COPEL	PNB EJ N1	1,662		-3,35	-8,05
CSAN3	COSAN	ON NM	0,375		-1,49	18,92
CPFE3	CPFL ENERGIA	ON NM	1,140		-3,52	-9,83
DTEX3	DURATEX	ON NM	1,341		26,81	26,79
ECOR3	ECORODOVIAS	ON NM	0,426		2,65	-10,02
ELET3	ELETROBRAS	ON N1	2,725		10,24	7,91
ELET6	ELETROBRAS	PNB N1	1,859		9,34	8,06
ENBR3	ENERGIAS BR	ON NM	0,974		-1,39	0,50
EGIE3	ENGIE BRASIL	ON EDJ NM	2,144		-2,77	-7,44
FLRY3	FLEURY	ON NM	1,606		-0,20	-2,83
NTCO3	GRUPO NATURA	ON NM	8,483		1,25	-7,16
ITSA4	ITAUSA	PN N1	0,415		-2,34	-13,52
ITUB3	ITAUNIBANCO	ON N1	0,086		-2,34	-11,23
ITUB4	ITAUNIBANCO	PN N1	1,196		-1,35	-11,89
KLBN11	KLABIN S/A	UNT N2	4,547		0,83	5,25
LIGT3	LIGHT S/A	ON NM	1,351		-10,83	-26,10
LAME3	LOJAS AMERIC	ON N1	1,009		-4,57	-1,85
LAME4	LOJAS AMERIC	PN N1	3,640		-6,71	-19,91
LREN3	LOJAS RENNER	ON EJ NM	6,566		-5,05	-6,98
MDIA3	M.DIASBRANCO	ON EJ NM	0,461		-13,16	-21,73
MRFG3	MARFRIG	ON NM	1,480		11,35	35,13
BEEF3	MINERVA	ON NM	0,479		1,41	1,97
MOVI3	MOVIDA	ON NM	0,460		0,48	-17,99
MRVE3	MRV	ON NM	1,073		-3,18	-6,04
NEOE3	NEOENERGIA	ON NM	0,749		-2,91	-7,28
PCAR3	P.ACUCAR-CBD	ON NM	1,329		22,75	-34,05
PETR3	PETROBRAS	ON N2	2,213		-0,24	-17,22
PETR4	PETROBRAS	PN N2	2,804		1,30	-13,86
BRDT3	PETROBRAS BR	ON EJ NM	0,682		9,24	8,99
SANB11	SANTANDER BR	UNT	0,125		-2,70	-13,48
SUZB3	SUZANO S.A.	ON NM	10,301		0,18	17,30
VIVT3	TELEF BRASIL	ON EDJ	3,971		0,08	-4,64
TIMS3	TIM	ON EJ NM	2,039		-3,79	-16,79
WEGE3	WEG	ON EJ NM	10,738		-6,09	-7,10

CAPITALIZAÇÃO BURSÁTIL - 30/04/2020		
EMPRESA	EM R\$	EM US\$
AES BRASIL	5.479.732.519,60	1.006.859.569,23
ASSAI	21.706.958.254,63	3.988.490.051,20
B2W DIGITAL	37.704.973.497,84	6.928.004.832,03
BRADESCO	216.311.605.786,74	39.745.627.992,56
BRASIL	84.930.960.472,80	15.605.424.164,49
BRF SA	16.891.318.784,34	3.103.652.576,87
BTGP BANCO	112.995.471.958,80	20.762.066.727,69
CCR SA	24.320.800.000,00	4.468.763.780,68
CEMIG	22.567.930.379,29	4.146.687.193,02
CIELO	9.373.011.960,45	1.722.220.336,70
COPEL	16.325.258.799,56	2.999.643.319,04
COSAN	42.194.707.033,98	7.752.959.546,15
CPFL ENERGIA	33.818.667.814,00	6.213.925.439,88
DURATEX	16.395.292.673,70	3.012.511.515,82
ECORODOVIAS	6.721.149.932,40	1.234.960.666,69
ELETROBRAS	57.779.036.256,96	10.616.462.637,25
ENERGIAS BR	11.402.718.903,26	2.095.163.696,76
ENGIE BRASIL	33.183.781.185,80	6.097.269.804,83
FLEURY	8.108.703.931,65	1.489.913.261,00
GRUPO NATURA	67.057.432.876,96	12.321.298.117,92
ITAUSA	87.473.737.588,10	16.072.640.303,56
ITAUNIBANCO	254.685.894.728,31	46.796.614.495,14
KLABIN S/A	31.558.290.378,11	5.798.598.114,46
LIGHT S/A	6.527.169.276,48	1.199.318.182,51
LOJAS AMERIC	38.661.615.234,41	7.103.780.544,32
LOJAS RENNER	32.165.276.484,00	5.910.127.238,72
M.DIASBRANCO	9.024.180.000,00	1.658.125.091,87
MARFRIG	13.793.462.613,07	2.534.444.842,91
MINERVA	5.320.396.319,92	977.582.742,89
MOVIDA	5.030.840.665,62	924.379.072,77
MRV	8.377.881.822,55	1.539.372.670,61
NEOENERGIA	19.420.755.968,00	3.568.417.604,00
P.ACUCAR-CBD	10.929.959.323,91	2.008.297.685,56
PETROBRAS	304.240.941.332,76	55.901.980.988,67
PETROBRAS BR	26.224.150.000,00	4.818.490.004,41
SANTANDER BR	144.918.834.858,20	26.627.744.167,69
SUZANO S.A.	93.477.970.313,28	17.175.872.834,28
TELEF BRASIL	73.050.548.673,60	13.422.487.996,77
TIM	29.509.605.611,62	5.422.167.722,26
WEG	146.948.103.109,98	27.000.606.921,58
TOTAL = 40	2.186.609.127.324,68	401.772.954.454,79

VARIAÇÃO %	NO MÊS	NO ANO	12 MESES	ACUM.
ISE	-0,95	-4,61	28,44	296,19
IBOVESPA	1,94	-0,10	47,68	272,51
IGC	3,92	3,96	53,38	470,55
IBRX 50	2,90	2,08	53,43	333,65
IBRX 100	2,84	2,09	51,24	404,48

NOS ÚLTIMOS 12 MESES	
CODIGO	VOLATILIDADE
ASAI3	380,769
PCAR3	197,895
LAME3	73,801
PETR4	61,609
PETR3	57,465
LAME4	54,007
BTOW3	53,978
CIEL3	46,682
ELET3	45,446
LREN3	44,531
DTEX3	43,599
BPAC11	42,904
ELET6	41,752
WEGE3	40,421
BRDT3	40,158
CSAN3	40,100
ECOR3	39,619
MRVE3	39,475
NTCO3	38,587
BRFS3	38,572
BBAS3	38,114
CCRO3	37,813
BEEF3	37,742
MOVI3	37,653
SANB11	37,549
LIGT3	37,159
SUZB3	36,431
ITUB4	35,389
MRFG3	34,652
CMIG3	34,136
BBDC4	33,963
BBDC3	33,640
CPLE6	33,465
CMIG4	33,462
KLBN11	32,787
CPLE3	31,620
ITSA4	31,049
AESB3	30,551
CPFE3	29,761
MDIA3	29,487
ITUB3	29,369
NEOE3	28,129
FLRY3	27,187
TIMS3	26,258
EGIE3	23,954
ENBR3	23,111
VIVT3	20,136

CARTEIRA TEÓRICA DE 01/04/2021				
CODIGO	PART. % (A)	LUC. % ABR/21 (B)	CONTRIBUIÇÃO NO ÍNDICE (A*B)	
AESB3	0,854	-21,09	(0,180)	
ASAI3	1,893	9,98	0,189	
BTOW3	1,991	10,81	0,215	
BBDC3	1,006	-3,23	(0,032)	
BBDC4	3,897	-1,94	(0,075)	
BBAS3	1,335	-2,66	(0,036)	
BRFS3	3,329	-17,57	(0,585)	
BPAC11	0,875	11,03	0,096	
CCRO3	2,344	-6,16	(0,144)	
CMIG3	0,614	6,97	0,043	
CMIG4	2,055	6,22	0,128	
CIEL3	0,673	-7,26	(0,049)	
CPLE3	0,632	-14,11	(0,089)	
CPLE6	1,368	-3,35	(0,046)	
CSAN3	0,845	-1,49	(0,013)	
CPFE3	0,929	-3,52	(0,033)	
DTEX3	0,831	26,81	0,223	
ECOR3	0,326	2,65	0,009	
ELET3	1,995	10,24	0,204	
ELET6	1,375	9,34	0,129	
ENBR3	0,806	-1,39	(0,011)	
EGIE3	1,733	-2,77	(0,048)	
FLRY3	1,265	-0,20	(0,002)	
NTCO3	6,584	1,25	0,082	
ITSA4	1,592	-2,34	(0,037)	
ITUB3	0,330	-2,34	(0,008)	
ITUB4	4,543	-1,35	(0,061)	
KLBN11	3,544	0,83	0,029	
LIGT3	1,220	-10,83	(0,132)	
LAME3	0,831	-4,57	(0,038)	
LAME4	3,066	-6,71	(0,206)	
LREN3	5,439	-5,05	(0,275)	
MDIA3	0,418	-13,16	(0,055)	
MRFG3	1,056	11,35	0,120	
BEEF3	0,397	1,41	0,006	
MOVI3	0,360	0,48	0,002	
MRVE3	0,884	-3,18	(0,028)	
NEOE3	0,612	-2,91	(0,018)	
PCAR3	0,850	22,75	0,194	
PETR3	5,083	-0,24	(0,012)	
PETR4	6,343	1,30	0,082	
BRDT3	1,483	9,24	0,137	
SANB11	0,481	-2,70	(0,013)	
SUZB3	8,080	0,18	0,014	
VIVT3	3,185	0,08	0,003	
TIMS3	1,666	-3,79	(0,063)	
WEGE3	8,985	-6,09	(0,547)	

NOS ÚLTIMOS 12 MESES	
CODIGO	BETA EM RELAÇÃO AO IBOVESPA
PETR4	1,971
PETR3	1,769
BBAS3	1,292
BPAC11	1,289
MRVE3	1,255
LREN3	1,247
BRDT3	1,238
MOVI3	1,220
ECOR3	1,214
ITUB4	1,184
NTCO3	1,163
CCRO3	1,153
BBDC4	1,133
BBDC3	1,121
SANB11	1,110
WEGE3	1,109
BRFS3	1,108
LIGT3	1,083
ELET3	1,082
ITSA4	1,081
PCAR3	1,063
ELET6	1,018
CSAN3	1,017
ITUB3	0,998
CMIG3	0,951
CMIG4	0,940
CPFE3	0,859
EGIE3	0,834
FLRY3	0,827
CPLE6	0,813
BTOW3	0,809
MDIA3	0,790
AESB3	0,763
DTEX3	0,763
CIEL3	0,734
TIMS3	0,732
NEOE3	0,725
BEEF3	0,704
ENBR3	0,700
CPLE3	0,681
LAME4	0,452
VIVT3	0,387
KLBN11	0,324
MRFG3	0,316
SUZB3	0,286
LAME3	0,002
ASAI3	(1,666)

INFORMAÇÕES DA CARTEIRA - 30/04/2020	
% DE MAIOR PESO	10,74
% DE MENOR PESO	0,09
% DAS 5 MAIORES	40,63
% DAS 10 MAIORES	57,35

LUCRATIVIDADE MÉDIA % POR SETOR (NO MÊS)	
Alimentos Processados	-4,49
Comércio	-5,44
Comércio e Distribuição	16,37
Construção Civil	-3,18
Diversos	0,48
Energia Elétrica	-2,27
Intermediários Financeiros	-0,69
Madeira e Papel	9,27
Máquinas e Equipamentos	-6,09
Petróleo, Gás e Biocombustíveis	2,20
Prods. de Uso Pessoal e de Limpeza	1,25
Serv.Méd.Hospit..Análises e Diagnósticos	-0,20
Serviços Financeiros Diversos	-7,26
Telecomunicações	-1,85
Transporte	-1,76