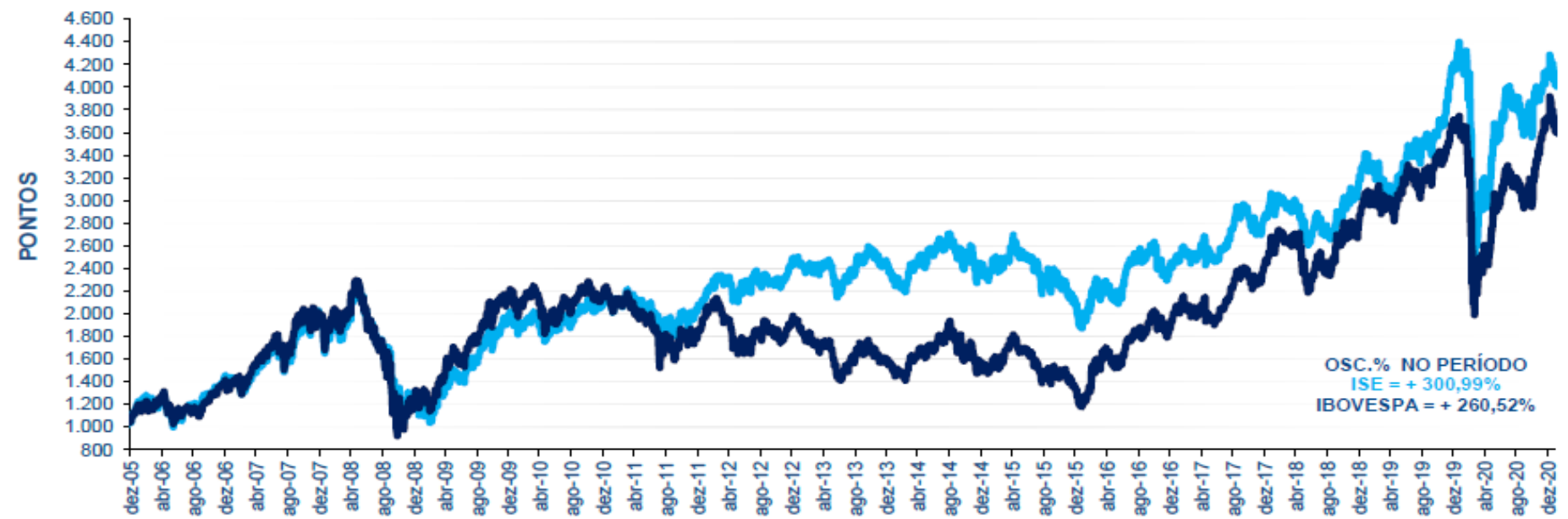
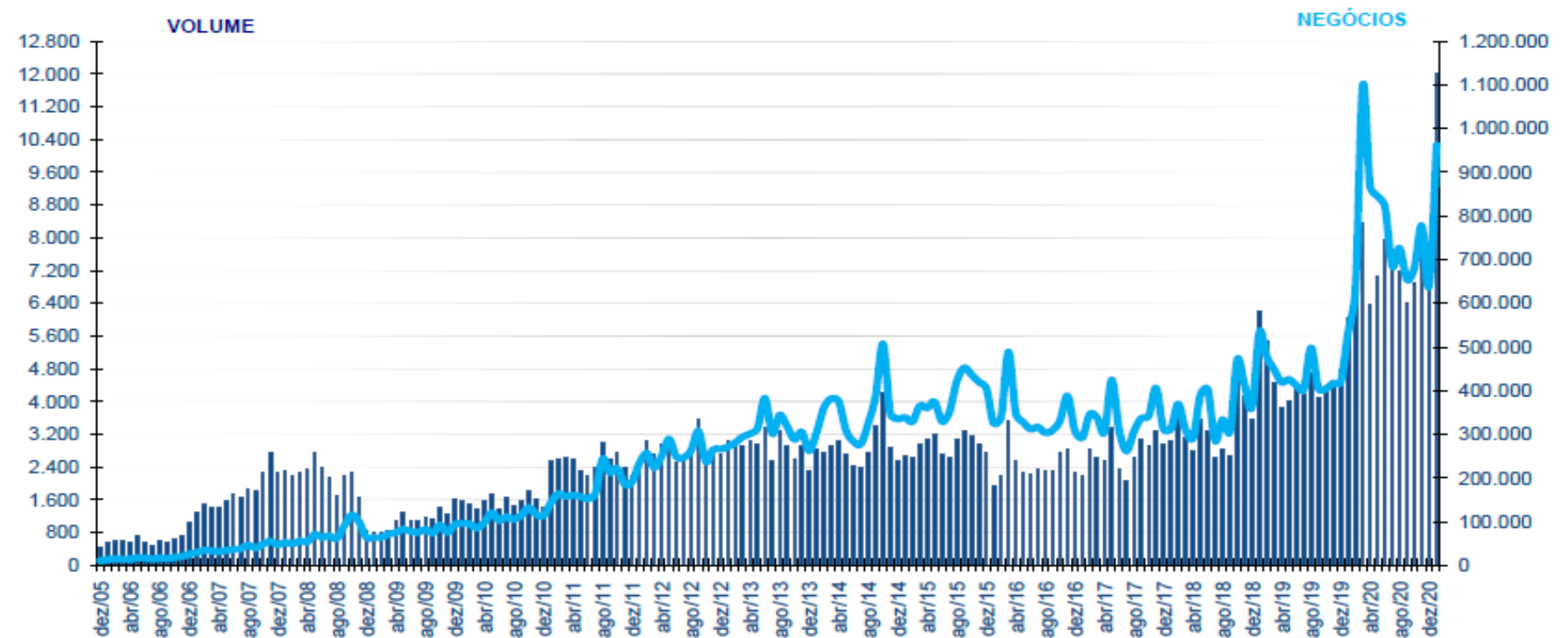


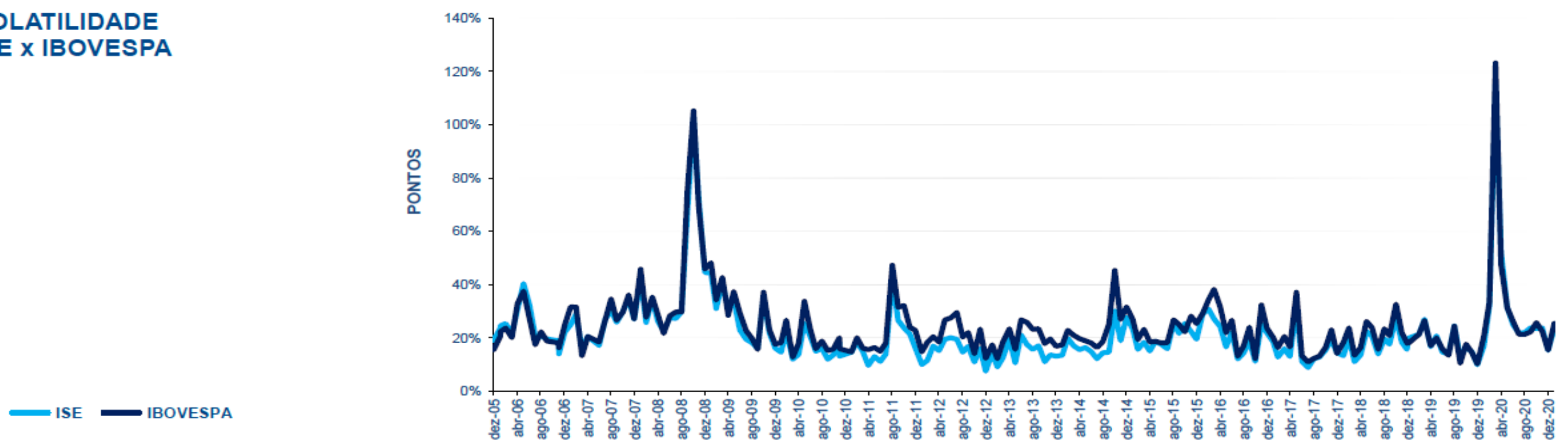
ISE x IBOVESPA  
BASE 1.000 = 30/11/2005



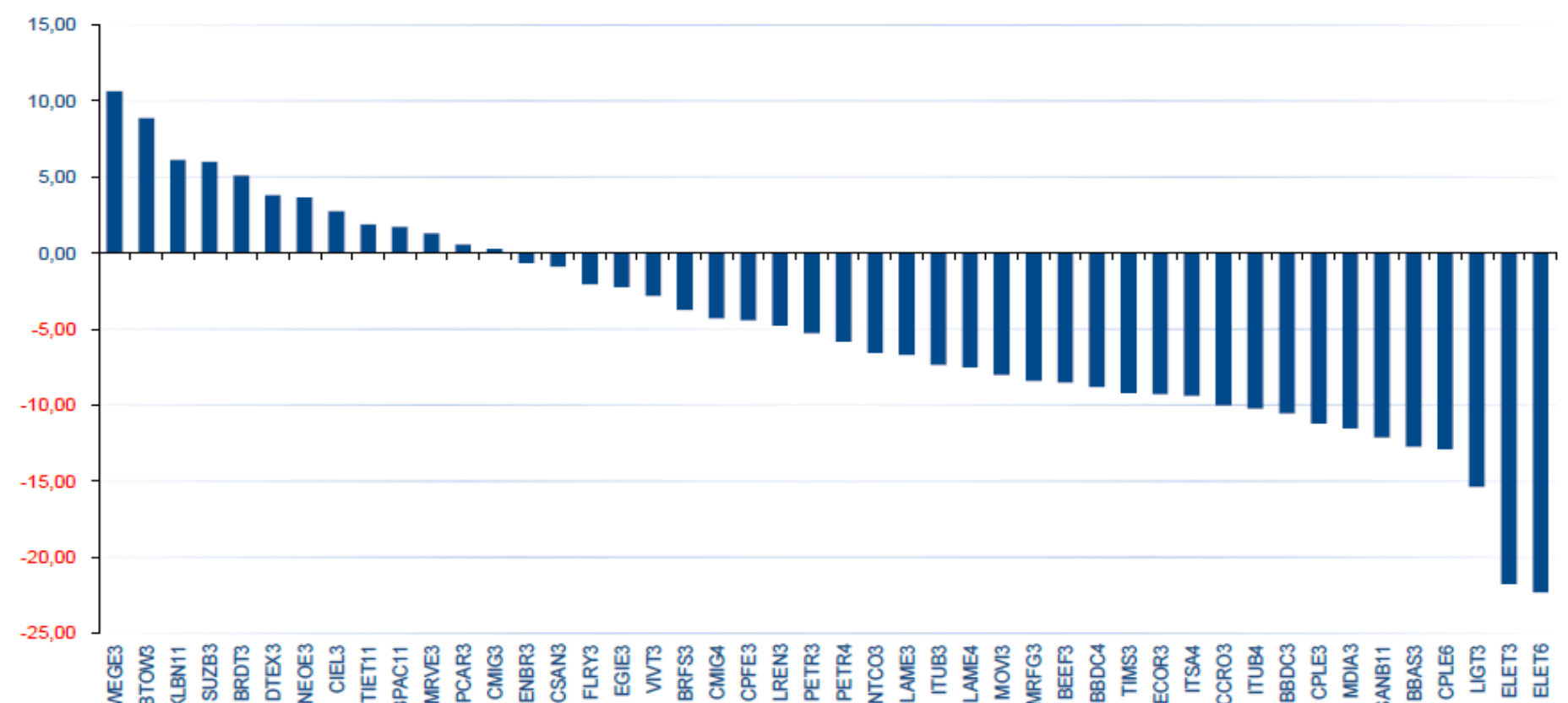
MÉDIAS DIÁRIAS DO VOLUME (R\$ MILHÕES) E N° DE NEGÓCIOS



VOLATILIDADE ISE x IBOVESPA



LUCRATIVIDADE DAS AÇÕES ÚLTIMOS 12 MESES (Dez/2020 a Jan/2021)





CARTEIRA TEÓRICA DE 29/01/2021				LUCRATIVIDADE %		
CÓDIGO	NOME	TIPO	PART. %	MÊS JAN/2021	ANO 2021	
TIET11	AES TIETE E	UNT N2	1,037	1,88	1,88	
BTOW3	B2W DIGITAL	ON NM	3,386	8,87	8,87	
BBDC3	BRADESCO	ON EJ N1	0,244	-10,52	-10,52	
BBDC4	BRADESCO	PN EJ N1	0,950	-8,79	-8,79	
BBAS3	BRASIL	ON NM	0,391	-12,73	-12,73	
BRFS3	BRF SA	ON NM	3,515	-3,72	-3,72	
BPAC11	BTGP BANCO	UNT N2	0,202	1,73	1,73	
CCRO3	CCR SA	ON NM	2,760	-10,02	-10,02	
CMIG3	CEMIG	ON N1	0,790	0,26	0,26	
CMIG4	CEMIG	PN N1	2,711	-4,31	-4,31	
CIEL3	CIELO	ON EJ NM	0,933	2,75	2,75	
CPLE3	COPEL	ON EJ N1	0,761	-11,21	-11,21	
CPLE6	COPEL	PNB EJ N1	1,709	-12,89	-12,89	
CSAN3	COSAN	ON NM	0,249	-0,88	-0,88	
CPFE3	CPFL ENERGIA	ON NM	1,192	-4,42	-4,42	
DTEX3	DURATEX	ON NM	1,109	3,81	3,81	
ECOR3	ECORODOVIAS	ON NM	0,424	-9,27	-9,27	
ELET3	ELETROBRAS	ON N1	2,096	-21,76	-21,76	
ELET6	ELETROBRAS	PNB N1	1,425	-22,32	-22,32	
ENBR3	ENERGIAS BR	ON NM	0,986	-0,66	-0,66	
EGIE3	ENGIE BRASIL	ON EDJ NM	2,234	-2,23	-2,23	
FLRY3	FLEURY	ON NM	1,628	-2,06	-2,06	
NTCO3	GRUPO NATURA	ON NM	8,421	-6,55	-6,55	
ITSA4	ITAUSA	PN N1	0,432	-9,40	-9,40	
ITUB3	ITAUNIBANCO	ON N1	0,089	-7,35	-7,35	
ITUB4	ITAUNIBANCO	PN N1	1,214	-10,23	-10,23	
KLBN11	KLABIN S/A	UNT N2	4,523	6,16	6,16	
LIGT3	LIGHT S/A	ON NM	1,275	-15,39	-15,39	
LAME3	LOJAS AMERIC	ON N1	0,946	-6,69	-6,69	
LAME4	LOJAS AMERIC	PN N1	4,146	-7,50	-7,50	
LREN3	LOJAS RENNER	ON EJ NM	6,647	-4,75	-4,75	
MDIA3	M.DIASBRANCO	ON EJ NM	0,515	-11,51	-11,51	
MRFG3	MARFRIG	ON NM	1,000	-8,41	-8,41	
BEEF3	MINERVA	ON NM	0,453	-8,51	-8,51	
MOV3	MOVIDA	ON NM	0,509	-8,00	-8,00	
MRVE3	MRV	ON NM	1,159	1,31	1,31	
NEOE3	NEOENERGIA	ON NM	0,834	3,64	3,64	
PCAR3	P.ACUCAR-CBD	ON NM	2,428	-5,27	-5,27	
PETR3	PETROBRAS	ON N2	2,582	-5,82	-5,82	
PETR4	PETROBRAS	PN N2	3,125	5,11	5,11	
BRDT3	PETROBRAS BR	ON EJ NM	0,695	0,57	0,57	
SANB11	SANTANDER BR	UNT	0,126	-12,13	-12,13	
SUZB3	SUZANO S.A.	ON NM	9,180	6,00	6,00	
VIVT3	TELEF BRASIL	ON EDJ	4,098	-2,80	-2,80	
TIMS3	TIM	ON EJ NM	2,195	-9,22	-9,22	
WEGE3	WEG	ON EJ NM	12,674	10,63	10,63	

CAPITALIZAÇÃO BURSÁTIL - 29/01/2021		
EMPRESA	EM R\$	EM US\$
AES TIETE E	6.717.082.264,56	1.274.250.154,53
B2W DIGITAL	46.087.518.215,76	8.742.937.021,62
BRADESCO	205.700.231.469,14	39.021.935.627,94
BRASIL	97.023.020.297,20	18.405.550.763,97
BRF SA	17.240.682.280,12	3.270.607.861,31
BTGP BANCO	101.337.299.703,20	19.223.982.187,50
CCR SA	24.482.400.000,00	4.644.382.896,38
CEMIG	22.076.086.356,20	4.187.898.159,16
CIELO	11.166.109.900,71	2.118.243.711,48
COPEL	17.407.077.893,76	3.302.173.595,97
COSAN	29.589.402.600,00	5.613.196.228,71
CPFL ENERGIA	35.846.635.628,40	6.800.211.637,97
DURATEX	13.745.758.034,87	2.607.610.508,57
ECORODOVIAS	6.777.019.840,40	1.285.620.487,99
ELETROBRAS	45.029.153.370,80	8.542.162.114,58
ENERGIAS BR	11.706.144.100,26	2.220.689.778,86
ENGIE BRASIL	35.052.255.710,40	6.649.515.443,79
FLEURY	8.334.033.864,78	1.580.990.603,02
GRUPO NATURA	67.458.389.948,40	12.797.053.903,78
ITAUSA	92.157.482.555,00	17.482.544.021,51
ITAUNIBANCO	265.354.304.057,64	50.338.487.699,21
KLABIN S/A	31.839.462.460,96	6.040.039.166,25
LIGHT S/A	7.659.737.461,44	1.453.074.602,85
LOJAS AMERIC	41.970.850.397,07	7.961.993.094,25
LOJAS RENNER	33.017.178.608,70	6.263.455.364,55
M.DIASBRANCO	10.217.460.000,00	1.938.282.050,31
MARFRIG	9.454.106.143,77	1.793.471.590,81
MINERVA	5.100.041.764,48	967.492.841,46
MOVIDA	5.643.628.744,32	1.070.612.881,65
MRV	9.174.625.627,00	1.740.453.319,23
NEOENERGIA	21.933.316.271,36	4.160.814.256,43
P.ACUCAR-CBD	20.255.176.277,16	3.842.466.190,61
PETROBRAS	352.920.793.712,58	66.950.106.937,92
PETROBRAS BR	27.097.900.000,00	5.140.550.897,29
SANTANDER BR	146.914.971.422,43	27.870.199.837,31
SUZANO S.A.	84.466.405.387,20	16.023.524.184,69
TELEF BRASIL	76.432.518.519,60	14.499.472.345,03
TIM	32.196.698.493,40	6.107.807.886,60
WEG	175.846.637.526,21	33.358.621.528,67
<b>TOTAL = 39</b>	<b>2.252.429.596.909,28</b>	<b>427.292.483.383,76</b>

VARIÇÃO %	NO MÊS	NO ANO	12 MESES	ACUM.
ISE	-3,45	-3,45	-4,12	300,99
IBOVESPA	-3,32	-3,32	1,15	260,52
IGC	-1,85	-1,85	3,17	438,65
IBRX 50	-2,78	-2,78	2,67	312,97
IBRX 100	-3,03	-3,03	1,64	379,19

NOS ÚLTIMOS 12 MESES	
CODIGO	VOLATILIDADE
BTOW3	59,649
CIEL3	58,377
ELET3	53,777
WEGE3	52,753
DTEX3	51,743
MOV3	47,803
LREN3	46,365
SUZB3	46,008
ELET6	44,953
MRVE3	44,812
NTCO3	43,077
ECOR3	42,759
BRDT3	42,251
CMIG4	40,581
BPAC11	40,114
SANB11	39,529
KLBN11	38,799
LIGT3	38,357
CMIG3	38,192
CCRO3	37,717
ITUB4	37,452
CPLE6	37,434
LAME3	37,417
LAME4	36,571
CSAN3	36,385
BBAS3	35,975
PETR4	35,299
ITSA4	33,491
BBDC4	33,149
BBDC3	32,793
ITUB3	31,196
PETR3	30,993
FLRY3	30,957
BRFS3	30,185
PCAR3	29,931
CPLE3	29,645
CPFE3	29,294
ENBR3	28,978
TIET11	27,715
BEEF3	27,225
TIMS3	26,880
NEOE3	26,446
EGIE3	25,878
MDIA3	24,610
VIVT3	21,592
MRFG3	21,554

CARTEIRA TEÓRICA DE 04/01/2021				
CODIGO	PART. % (A)	LUC. % JAN/21 (B)	CONTRIBUIÇÃO NO ÍNDICE (A*B)	
TIET11	0,781	1,88	0,015	
BTOW3	2,385	8,87	0,212	
BBDC3	0,997	-10,52	(0,105)	
BBDC4	3,803	-8,79	(0,334)	
BBAS3	1,637	-12,73	(0,208)	
BRFS3	2,800	-3,72	(0,104)	
BPAC11	0,730	1,73	0,013	
CCRO3	2,352	-10,02	(0,236)	
CMIG3	0,604	0,26	0,002	
CMIG4	2,173	-4,31	(0,094)	
CIEL3	0,696	2,75	0,019	
CPLE3	0,657	-11,21	(0,074)	
CPLE6	1,505	-12,89	(0,194)	
CSAN3	0,543	-0,88	(0,005)	
CPFE3	0,956	-4,42	(0,042)	
DTEX3	0,819	3,81	0,031	
ECOR3	0,358	-9,27	(0,033)	
ELET3	2,055	-21,76	(0,447)	
ELET6	1,407	-22,32	(0,314)	
ENBR3	0,770	-0,66	(0,005)	
EGIE3	1,752	-2,23	(0,039)	
FLRY3	1,285	-2,06	(0,026)	
NTCO3	6,911	-6,55	(0,453)	
ITSA4	1,741	-9,40	(0,164)	
ITUB3	0,363	-7,35	(0,026)	
ITUB4	4,945	-10,23	(0,506)	
KLBN11	3,268	6,16	0,201	
LIGT3	1,156	-15,39	(0,178)	
LAME3	0,779	-6,69	(0,052)	
LAME4	3,437	-7,50	(0,258)	
LREN3	5,352	-4,75	(0,254)	
MDIA3	0,446	-11,51	(0,051)	
MRFG3	0,838	-8,41	(0,070)	
BEEF3	0,380	-8,51	(0,032)	
MOV3	0,427	-8,00	(0,034)	
MRVE3	0,886	1,31	0,012	
NEOE3	0,624	3,64	0,023	
PCAR3	1,852	-5,27	(0,098)	
PETR3	5,896	-5,82	(0,343)	
PETR4	7,179	5,11	0,367	
BRDT3	1,430	0,57	0,008	
SANB11	0,524	-12,13	(0,064)	
SUZB3	6,641	6,00	0,398	
VIVT3	3,233	-2,80	(0,090)	
TIMS3	1,854	-9,22	(0,171)	
WEGE3	8,785	10,63	0,934	

NOS ÚLTIMOS 12 MESES	
CODIGO	BETA EM RELAÇÃO AO IBOVESPA
BPAC11	1,724
LREN3	1,662
WEGE3	1,597
ELET3	1,377
MRVE3	1,356
MOV3	1,312
ECOR3	1,277
ELET6	1,199
CCRO3	1,189
NTCO3	1,175
ITUB4	1,162
CMIG4	1,145
SANB11	1,112
ITSA4	1,087
CMIG3	1,086
DTEX3	1,077
ITUB3	1,011
BBAS3	0,982
PETR4	0,976
BBDC3	0,965
FLRY3	0,940
PETR3	0,924
BBDC4	0,903
BRDT3	0,884
LAME3	0,841
MDIA3	0,824
KLBN11	0,815
LIGT3	0,808
SUZB3	0,782
BTOW3	0,763
EGIE3	0,758
BEEF3	0,753
CSAN3	0,748
LAME4	0,736
CIEL3	0,729
ENBR3	0,727
PCAR3	0,699
CPLE6	0,696
TIMS3	0,667
BRFS3	0,642
TIET11	0,605
CPLE3	0,597
NEOE3	0,556
CPFE3	0,498
MRFG3	0,428
VIVT3	0,131

INFORMAÇÕES DA CARTEIRA - 29/01/2021	
% DE MAIOR PESO	12,67
% DE MENOR PESO	0,09
% DAS 5 MAIORES	41,45
% DAS 10 MAIORES	59,72

LUCRATIVIDADE MÉDIA % POR SETOR (NO MÊS)	
Alimentos Processados	-8,04
Comércio	-6,32
Comércio e Distribuição	0,57
Construção Civil	1,31
Diversos	-8,00
Energia Elétrica	-7,45
Intermediários Financeiros	-8,68
Madeira e Papel	5,32
Máquinas e Equipamentos	10,63
Petróleo, Gás e Biocombustíveis	-1,72
Prods. de Uso Pessoal e de Limpeza	-6,55
Serv. Méd. Hospit. Análises e Diagnósticos	-2,06
Serviços Financeiros Diversos	2,75
Telecomunicações	-6,01
Transporte	-9,65