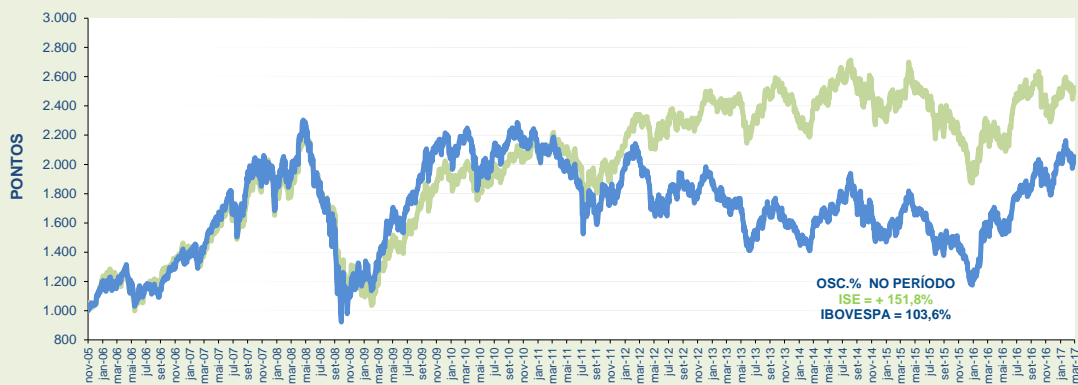
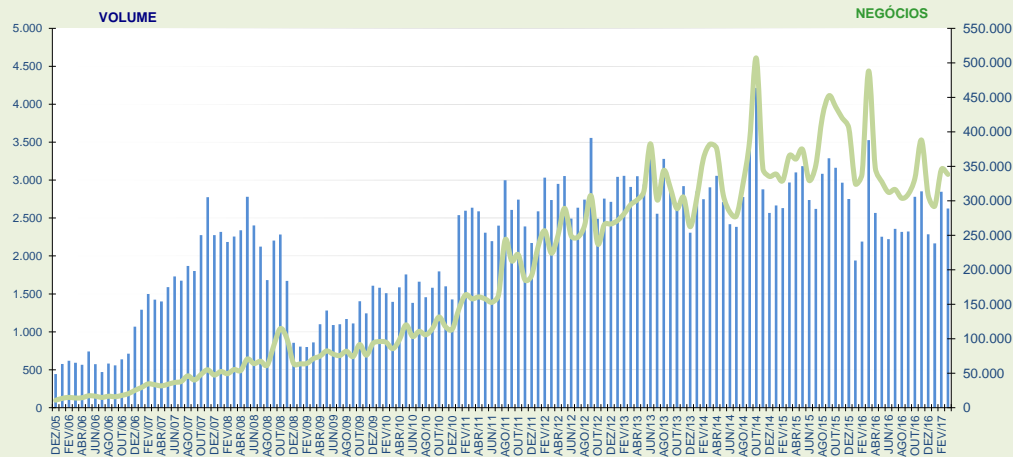


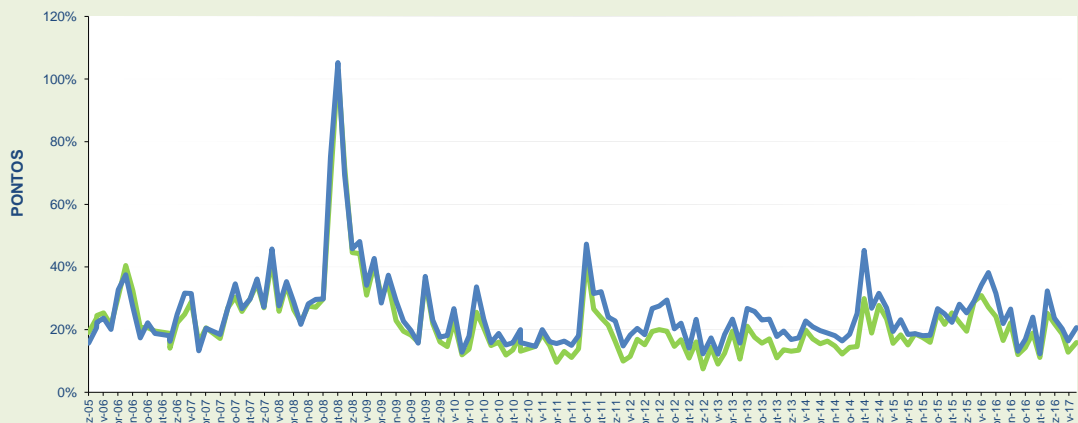
ISE x IBOVESPA
BASE 1.000 = 30/11/2005



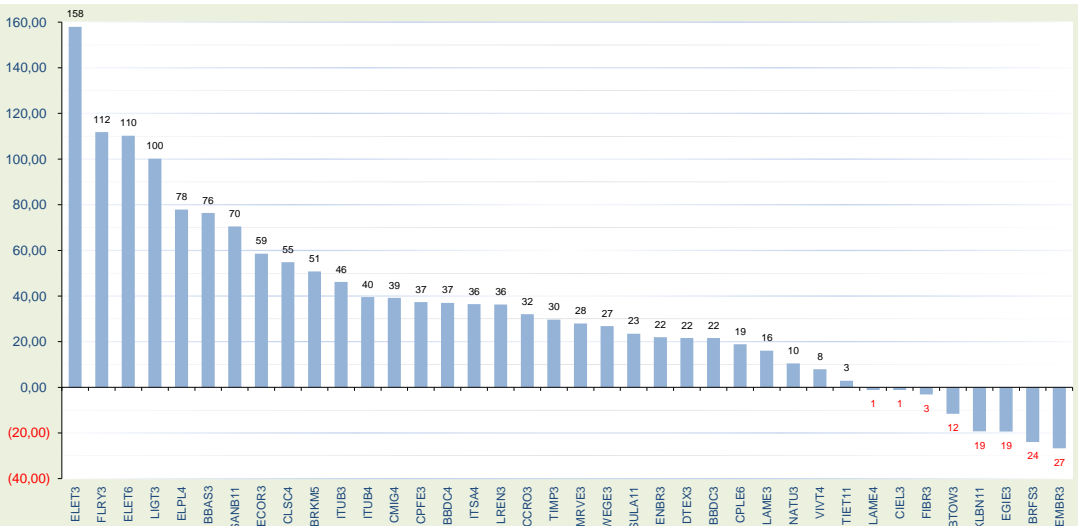
MÉDIAS DIÁRIAS DO VOLUME (R\$ MILHÕES) E Nº DE NEGÓCIOS



VOLATILIDADE ISE x IBOVESPA



LUCRATIVIDADE DAS AÇÕES ÚLTIMOS 12 MESES (Abr/2016 a Mar/2017)



CARTEIRA TEÓRICA DE31/03/2017					LUCRATIVIDADE %	
CÓD. MEGA	NOME	TIPO	PART. %	MÊS Mar/2017	ANO 2017	
TIET11	AES TIETE E	UNT N2	0,773	-14,75	-2,14	
BTOW3	B2W DIGITAL	ON ES NM	0,683	2,81	23,98	
BBDC3	BRADESCO	ON N1	1,122	-1,73	10,14	
BBDC4	BRADESCO	PN N1	4,160	-3,06	11,83	
BBAS3	BRASIL	ON NM	1,994	2,27	20,52	
BRKM5	BRASKEM	PNA N1	2,847	-1,79	-7,30	
BRFS3	BRF SA	ON NM	10,085	-4,95	-19,98	
CCRO3	CCR SA	ON NM	6,825	-0,22	13,10	
CLSC4	CELESC	PN N2	0,130	-7,39	15,10	
CMIG4	CEMIG	PN N1	2,668	-3,46	33,85	
CIEL3	CIELO	ON NM	8,910	4,42	2,47	
CPLE6	COPEL	PNB N1	1,032	-2,85	19,66	
CPFE3	CPFL ENERGIA	ON NM	2,611	0,90	3,11	
DTEX3	DURATEX	ON NM	0,847	9,00	35,43	
ECOR3	ECORODOVIAS	ON ED NM	0,610	0,52	12,11	
ELET3	ELETRORBRAS	ON N1	1,392	-20,43	-25,03	
ELET6	ELETRORBRAS	PNB N1	1,573	-10,28	-14,75	
ELPL4	ELETROPAULO	PN N2	0,403	11,17	23,38	
EMBR3	EMBRAER	ON NM	4,327	-2,84	8,88	
ENBR3	ENERGIAS BR	ON NM	1,012	1,60	4,10	
EGIE3	ENGIE BRASIL	ON NM	2,250	-4,35	1,06	
FIBR3	FIBRIA	ON NM	2,246	8,62	-9,47	
FLRY3	FLEURY	ON NM	2,215	-1,28	19,96	
ITSA4	ITAUSA	PN N1	1,768	-5,24	17,27	
ITUB3	ITAUNIBANCO	ON ED N1	0,517	-3,50	14,84	
ITUB4	ITAUNIBANCO	PN ED N1	5,757	-5,29	13,93	
KLBN11	KLABIN S/A	UNT N2	2,278	-2,26	-13,70	
LIGT3	LIGHT S/A	ON NM	0,602	-11,47	13,82	
LAME3	LOJAS AMERIC	ON	0,868	-1,04	6,51	
LAME4	LOJAS AMERIC	PN	3,703	-0,24	-3,65	
LREN3	LOJAS RENNEN	ON NM	5,988	9,07	20,27	
MRVE3	MRV	ON NM	1,344	-19,53	-2,78	
NATU3	NATURA	ON NM	1,692	3,02	34,47	
SANB11	SANTANDER BR	UNT	0,514	13,81	26,66	
SULA11	SUL AMERICA	UNT EDB N2	1,575	0,64	8,57	
VIVT4	TELEF BRASIL	PN EJ	6,551	2,04	7,04	
TIMP3	TIM PART S/A	ON NM	2,767	3,48	28,99	
WEGE3	WEG	ON EJ NM	3,361	3,20	13,05	

CAPITALIZAÇÃO BURSÁTIL - 31/03/2017		
EMPRESA	EM R\$	EM US\$
ITAUNIBANCO	235.626.752.263,49	74.367.741.529,95
BRADESCO	178.909.279.748,53	56.466.759.168,20
SANTANDER BR	105.473.622.307,86	33.289.238.198,42
BRASIL	96.765.132.765,40	30.540.693.335,88
TELEF BRASIL	72.622.547.709,00	22.920.889.947,29
ITAUSA	70.190.196.690,15	22.153.199.308,85
CIELO	64.094.195.318,81	20.229.199.381,02
CCR SA	36.461.000.000,00	11.507.701.047,85
BRF SA	31.369.592.028,06	9.900.767.588,71
WEG	28.089.743.522,40	8.865.592.577,45
CPFL ENERGIA	26.231.663.004,42	8.279.151.308,05
BRASKEM	24.529.068.324,98	7.741.783.968,25
TIM PART S/A	24.452.428.037,90	7.717.595.012,59
ELETRORBRAS	24.450.658.689,31	7.717.036.576,60
LOJAS AMERIC	24.179.267.938,20	7.631.381.119,24
ENGIE BRASIL	23.087.491.331,04	7.286.798.172,91
LOJAS RENNEN	17.890.705.985,00	5.646.605.853,11
FIBRIA	15.992.093.230,02	5.047.371.932,21
KLABIN S/A	15.958.134.266,75	5.036.653.915,78
CEMIG	13.656.054.107,92	4.310.078.938,24
EMBRAER	12.876.687.115,16	4.064.097.688,16
NATURA	12.510.251.048,64	3.948.444.340,56
ENERGIAS BR	8.465.562.396,30	2.671.873.184,04
COPEL	7.964.563.768,70	2.513.749.453,57
FLEURY	6.645.969.787,50	2.097.579.152,73
SUL AMERICA	6.578.429.680,94	2.076.262.366,16
MRV	6.377.845.862,24	2.012.954.760,21
DURATEX	6.364.417.409,20	2.008.716.515,97
B2W DIGITAL	5.587.924.941,30	1.763.642.513,98
AES TIETE E	5.343.535.214,80	1.686.509.031,31
ECORODOVIAS	5.050.639.683,20	1.594.066.305,77
LIGHT S/A	4.029.737.025,60	1.271.852.362,58
ELETROPAULO	2.558.130.220,63	807.388.656,94
CELESC	778.607.214,66	245.741.451,42
TOTAL = 34	1.221.161.929.238,11	385.419.116.664,00

VARIÇÃO %	NO MÊS	NO ANO	12 MESES	ACUM.
ISE	-0,64	4,46	13,55	151,76
IBOVESPA	-2,52	7,90	29,82	103,60
IGC	-1,16	9,62	26,60	184,49
IBRX 50	-2,17	7,78	28,18	135,54

NOS ÚLTIMOS 12 MESES	
COD. MEGA	VOLATILIDADE
BTOW3	56,712
ELPL4	50,205
CMIG4	50,029
ELET3	48,181
LIGT3	45,380
BBAS3	42,742
FIBR3	42,518
CPLE6	40,615
ELET6	40,593
BRKM5	40,066
NATU3	39,776
DTEX3	39,751
SULA11	38,277
ECOR3	37,988
LAME4	37,270
CCRO3	35,077
EMBR3	34,954
KLBN11	32,931
SANB11	32,700
CLSC4	32,271
BBDC4	31,433
TIMP3	30,893
LREN3	30,168
ITUB4	29,513
FLRY3	29,491
CIEL3	29,452
BRFS3	29,189
MRVE3	28,485
ITSA4	28,161
LAME3	28,142
WEGE3	28,044
TIET11	27,885
ITUB3	27,862
BBDC3	26,930
VIVT4	23,839
ENBR3	22,499
EGIE3	19,938
CPFE3	17,609

CARTEIRA TEÓRICA DE ABERTURA DE 01/03/2017				
COD. MEGA	PART. % (A)	LUC. % Mar/17 (B)	CONTRIBUIÇÃO NO ÍNDICE (A*B)	
TIET11	0,908	-14,75	(0,134)	
BTOW3	0,515	2,81	0,014	
BBDC3	1,143	-1,73	(0,020)	
BBDC4	4,296	-3,06	(0,132)	
BBAS3	1,956	2,27	0,044	
BRKM5	2,900	-1,79	(0,052)	
BRFS3	10,615	-4,95	(0,525)	
CCRO3	6,843	-0,22	(0,015)	
CLSC4	0,141	-7,39	(0,010)	
CMIG4	2,765	-3,46	(0,096)	
CIEL3	8,589	4,42	0,379	
CPLE6	1,063	-2,85	(0,030)	
CPFE3	2,589	0,90	0,023	
DTEX3	0,777	9,00	0,070	
ECOR3	0,620	0,52	0,003	
ELET3	1,750	-20,43	(0,357)	
ELET6	1,754	-10,28	(0,180)	
ELPL4	0,363	11,17	0,041	
EMBR3	4,464	-2,84	(0,127)	
ENBR3	0,997	1,60	0,016	
EGIE3	2,353	-4,35	(0,102)	
FIBR3	2,068	8,62	0,178	
FLRY3	2,270	-1,28	(0,029)	
ITSA4	1,869	-5,24	(0,098)	
ITUB3	0,536	-3,50	(0,019)	
ITUB4	6,086	-5,29	(0,322)	
KLBN11	2,332	-2,26	(0,053)	
LIGT3	0,680	-11,47	(0,078)	
LAME3	0,862	-1,04	(0,009)	
LAME4	2,919	-0,24	(0,007)	
LREN3	5,506	9,07	0,499	
MRVE3	1,337	3,02	0,040	
NATU3	1,495	13,81	0,206	
SANB11	0,639	-19,53	(0,125)	
SULA11	1,585	0,64	0,010	
VIVT4	6,462	2,04	0,132	
TIMP3	2,675	3,48	0,093	
WEGE3	3,281	3,20	0,105	

NOS ÚLTIMOS 12 MESES	
COD. MEGA	BETA EM RELAÇÃO AO IBOVESPA
CMIG4	1,723
BBAS3	1,667
CPLE6	1,565
BBDC4	1,347
ECOR3	1,329
ELPL4	1,329
CCRO3	1,305
ITUB4	1,294
BTOW3	1,285
LAME4	1,276
NATU3	1,246
SANB11	1,235
LIGT3	1,231
ITSA4	1,210
ELET3	1,196
LREN3	1,189
BBDC3	1,166
DTEX3	1,135
ITUB3	1,082
BRFS3	1,069
TIMP3	1,054
ELET6	0,970
WEGE3	0,948
CIEL3	0,896
BRKM5	0,865
LAME3	0,857
VIVT4	0,845
MRVE3	0,817
TIET11	0,760
SULA11	0,756
EGIE3	0,741
CLSC4	0,640
ENBR3	0,640
KLBN11	0,560
EMBR3	0,525
CPFE3	0,502
FLRY3	0,381
FIBR3	(0,138)

INFORMAÇÕES DA CARTEIRA - 31/03/2017	
% DE MAIOR PESO	10,09
% DE MENOR PESO	0,13
% DAS 5 MAIORES	38,36
% DAS 10 MAIORES	59,67

LUCRATIVIDADE MÉDIA % POR SETOR (NO MÊS)	
Alimentos	-4,95
Construção e Engenharia	3,02
Comércio	2,65
Energia Elétrica	-5,57
Intermediários Financeiros	-5,15
Madeira e Papel	5,12
Máquinas e Equipamentos	3,20
Material de Transporte	-2,84
Previdência e Seguros	0,64
Prods. de Uso Pessoal e de Limpeza	13,81
Químicos	-1,79
Saúde	-1,28
Serviços Financeiros Diversos	4,42
Telefonia Fixa	2,04
Telefonia Movel	3,48
Transporte	0,15