

# MANUAL DE OPERAÇÕES - SISTEMA NOME

**CONTEÚDO**

<b>1 ATUALIZAÇÕES DA VERSÃO</b> .....	<b>3</b>
<b>2 INTRODUÇÃO AO SISTEMA NOME</b> .....	<b>4</b>
2.1 Conhecendo o Sistema.....	4
<b>3 ACESSO AO NOME</b> .....	<b>4</b>
3.1 Atualização de Senha e Código de Segurança .....	6
<b>4 INFORMAÇÕES GERAIS</b> .....	<b>8</b>
4.1 Área de Trabalho do NoMe.....	8
4.2 Tela Filtro.....	8
4.3 Tela de Relação.....	10
<b>5 COMUNICADOS</b> .....	<b>11</b>
5.1 Comunicados.....	11
<b>6 INFORMAÇÕES ADICIONAIS</b> .....	<b>13</b>
6.1 Perguntas Frequentes .....	13
6.2 Configuração Mínima para Acesso ao Sistema NoMe da B3 .....	14

## 1 ATUALIZAÇÕES DA VERSÃO

<b>Versão</b>	<b>Atualizado em</b>	<b>Referência</b>	<b>Atualização</b>
29/05/2019	29/05/2019	Todo o Manual	Atualização em todo o Manual
16/03/2015	03/07/2015	Como acessar o NoMe	Alteração do endereço browser para <b>http://nome.cetip.net.br</b>
16/03/2015	16/03/2015	Como acessar o NoMe	Desbloqueio de senha de Usuário Administrador, conforme comunicado 016/15.
08/04/2013	25/11/2014	Módulos do Terminal	Retirada do tópico Módulos do Terminal, devido a migração dos ativos para o cetip21.
08/04/2013	31/03/2014	Atualizações da Versão	Mudança de lugar no manual e mudança na ordem cronológica. Da mais nova para a mais antiga.
08/04/2013	24/09/2014	Todo o Manual	Acerto na numeração das páginas para impressão em PDF.
08/04/2013	10/07/2013	Todo o Manual	Nova interface visual do NoMe. Conforme comunicado 024/13.

## 2 INTRODUÇÃO AO SISTEMA NOME


### 2.1 Conhecendo o Sistema

Por meio deste manual o Participante irá conhecer o sistema NoMe e as ferramentas e funções disponíveis para cada um dos módulos.

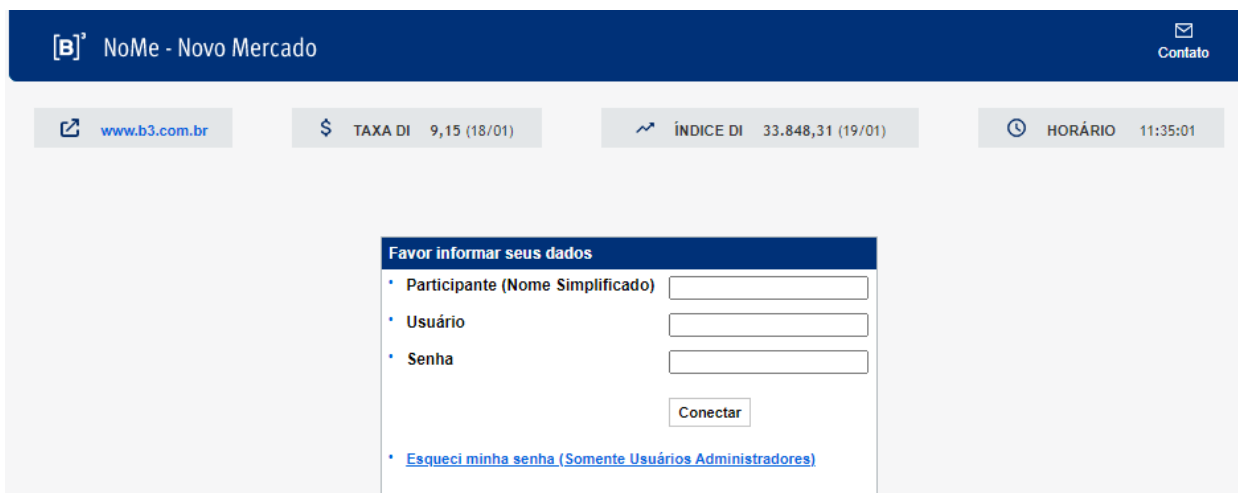
Informações detalhadas e o acompanhamento passo a passo das funcionalidades disponíveis em cada um dos módulos, podem ser acessadas pelos Participantes através dos demais Manuais de Operações do Balcão B3.

## 3 ACESSO AO NOME

### Visão Geral

Para acessar o NoMe, o Participante deve digitar <http://nome.cetip.net.br> no campo “Endereço” do navegador. No rodapé deverá ser apresentado um cadeado representado pelo símbolo , que indica que o site do sistema é seguro, utilizando ferramentas de criptografia e autenticação. O acesso aos produtos operacionalizados pela B3 é restrito aos seus Participantes e usuários autorizados, visando segurança na utilização destes e feito por uma Tela de *Login* onde o Participante informa os campos: Participante (Nome Simplificado), Usuário e a Senha.

### Tela de Login



**[B]** NoMe - Novo Mercado Contato

[www.b3.com.br](http://www.b3.com.br) \$ TAXA DI 9,15 (18/01) ÍNDICE DI 33.848,31 (19/01) HORÁRIO 11:35:01

**Favor informar seus dados**

- Participante (Nome Simplificado)
- Usuário
- Senha

[Esqueci minha senha \(Somente Usuários Administradores\)](#)

**Descrição dos Campos da Tela de Login**

<b>Campo</b>	<b>Descrição</b>
<b>Cabeçalho</b>	
Contato	<b>E-mail da Gerência de Operações de Balcão da B3:</b> <a href="mailto:operacaobalcao@b3.com.br">operacaobalcao@b3.com.br</a> .
www.b3.com.br	Link de acesso à página da B3.
Taxa DI	Taxa diária de DI
Índice DI	Índice DI
Horário	Relógio de acordo com o horário de Brasília (UTC -03:00).
<b>Favor Informar seus Dados</b>	
Participante (Nome Simplificado)	Nome Simplificado do Participante.
Usuário	Código do usuário. E para efetuar o login deve ser informado através do teclado físico do terminal de acesso.
Senha	Senha do usuário. E para efetuar o login deve ser informado através do teclado físico do terminal de acesso.
Link “Esqueci minha Senha (Somente Usuários Administradores com RTM)”	Ao utilizá-lo, será necessário informar o Nome Simplificado do Participante e login. Posteriormente, o Sistema enviará para o solicitante, automaticamente, e-mail criptografado contendo a nova senha. Após o recebimento do e-mail, o Participante deverá entrar em contato com a Superintendência de Cadastro de Participantes e Investidores da B3, e solicitar a senha da criptografia. O sistema NoMe exigirá a troca imediata da senha no primeiro acesso.

### Tela do Código de segurança

Após a conexão será apresentada a Janela de Alerta com avisos gerais para o usuário e a área de trabalho do NoMe.

### 3.1 Atualização de Senha e Código de Segurança

#### Visão Geral

A Senha cadastrada tem validade de 30 (trinta) dias e, após este prazo, o sistema automaticamente exige a substituição.

Passado o tempo de validade da senha, o sistema apresenta uma tela para que o usuário cadastre uma nova. Para atualizá-la o usuário precisa inserir o novo código e, em seguida, digitá-lo novamente para confirmar.

### Tela de Atualização de Senha

**[B]<sup>3</sup> NoMe - Novo Mercado** Contato

[www.b3.com.br](http://www.b3.com.br)    \$ TAXA DI 9,15 (18/01)    ÍNDICE DI 33.848,31 (19/01)    HORÁRIO 11:35:01

**Favor informar seus dados**

- Participante (Nome Simplificado)
- Usuário
- Senha

[Esqueci minha senha \(Somente Usuários Administradores\)](#)

## **Critérios para Cadastro de Senha e Código de Segurança**

### **Critérios**

---

O sistema não admite a utilização de 02 (dois) ou mais caracteres iguais na composição de Senha.

---

---

A senha deve ser cadastrada com 6 (seis) caracteres.

---

---

Não é permitida a reutilização da Senha, indicados nos últimos seis meses.


---

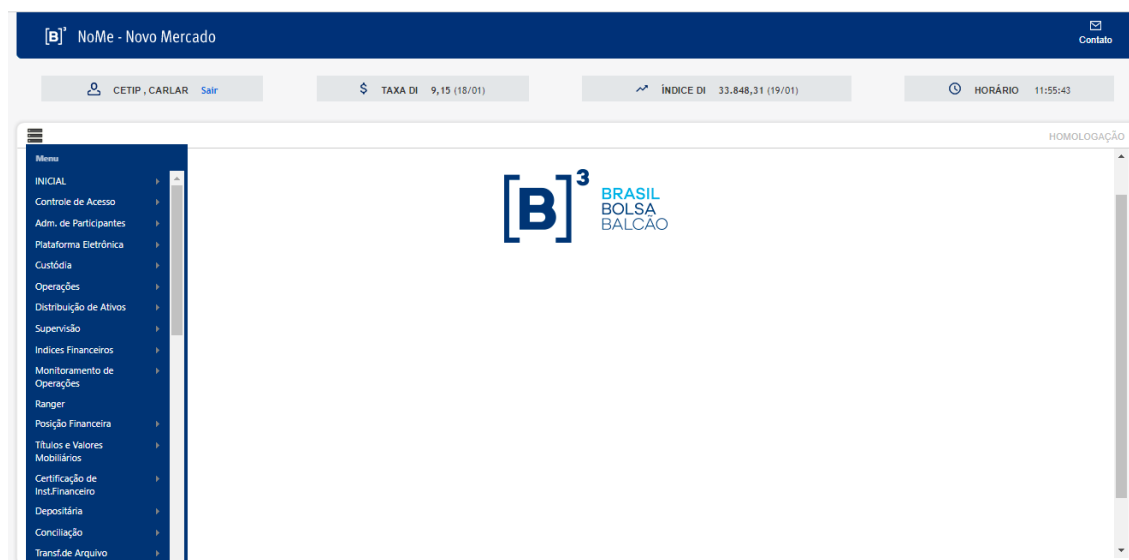
## 4 INFORMAÇÕES GERAIS

### 4.1 Área de Trabalho do NoMe

Tela da área de trabalho abre com a consulta de alertas. Para saber como cadastrar um alerta, leia o tópico “Comunicados”.



Ao lado esquerdo da área de trabalho, o símbolo  abre o Menu com todas as funções do NoMe. Conforme a tela abaixo.



Entre elas são disponibilizados os seguintes links:

- Comunicados – Exibe a página de pesquisa para os comunicados emitidos pela B3; e
- Plataforma de Negociação do Balcão B3 – Permite acesso aos sistemas: Negociação, Cotação Eletrônica, Leilão, Leilão STN e Estatísticas de Negócio.

### 4.2 Tela Filtro

#### Visão geral



As Telas de Filtro permitem ao Participante personalizar suas pesquisas. Em sua maioria, os filtros não são obrigatórios e caso nenhum campo seja informado, a consulta é apresentada com a maior amplitude de dados que o Participante pode acessar.

Caso o Participante retorne para a Tela de Filtros da mesma função solicitada anteriormente, a aplicação exibe os filtros informados na pesquisa anterior.

### Exemplo de Tela de Filtro

Adm. de Participantes > Consultas > Nome Simplificado

**Consulta Nome Simplificado**

Participante (Razão Social)

Participante (Conta Principal)

No campo “Razão Social”, pode-se digitar qualquer parte da Razão Social do Participante. O sistema realiza a pesquisa e retorna todos os dados relativos aos Participantes que contenham a parte informada em sua Razão Social, independentemente de serem do mesmo grupo econômico ou não.

### Exemplo de Tela de Relação - Resultado da Busca

Consulta Nome Simplificado

Página 1 de 1 ( Linhas 1 a 22 de 22 )  
Data e Hora da Consulta: 20/01/2022 - 16:30:14

**Critério de pesquisa**

Participante (Razão Social)	Participante (Nome Simplificado)	Participante (Conta Principal)	Contato/Diretor Responsável	Telefone
BANCO LEME S/A	LEMEBM	10020.00-1		
TESTE - AGENCIA NACIONAL DE SAUDE SUPLEMENTAR - ANS	ANS	63538.00-6	SOLANGE BEATRIZ P. MENDES	(21)22775443
TESTE - FIG PB LEME	SANTANDERLEMEFDO	00268.00-0		
TESTE - FUNDO DE PREVIDENCIA COMPLEMENTAR DA ASSEMBLEIA LEGISLATIVA DO ESTADO DE PERNAMBUCO - ALEPEP	ALEPEPREVFUND	17692.70-0		
TESTE - LEME & CORRETORA DE TITULOS E VALORES MOBILIARIOS LTDA	LEMECOR	98950.00-3	EDNA MEDEIROS DE AQUINO	(21)22767461
TESTE - LEME BOLSA DE MERCADORIAS E FUTUROS	LEMEBOLSA	98969.00-1	MARIO RAMOS FILHO JUNIOR LOPES	(021)7777888 R: 8888
TESTE - LEME FUNDO DE INVESTIMENTO EM TITULOS E VALORES MOBILIARIOS - CELOS ALPHA CENTAURI	LEMECENTAURIFDO	91558.00-4	ANTONIO MARTINS MORENO	(11)55761423
TESTE - LEME LEASING S/A ARRENDAMENTO MERCANTIL	LEMEAM	98967.00-3	ANDRE GARCIA	
TESTE - LEME SECURITIZADORA	LEMESEC	00761.00-2	MARIA CRISTINA CHEQUETTI	(21)22767528
TESTE - PRECEVIDENCIA COMPLEMENTAR	PRECEFUND	28139.70-2	ARMANDO COSTA VIEIRA JUNIOR	(21)25166110 R: 244
TESTE - PREVIS SOCIEDADE DE PREVIDENCIA COMPLEMENTAR	PREVIGPREV	92549.70-8	TABIO FRANZINI	(11)38462099
TESTE - PREVIORTE FUNDACAO DE PREV. COMPLEMENTAR	PREVINGRTEFUND	27328.70-2	IZIDORO LECHUGA MARTIN	(61)2260589
TESTE - PREVISOC SOCIEDADE DE PREVIDENCIA COMPLEMENTAR DO SISTEMA FIESC	PREVISCIFUND	19488.70-8	JOAO LAERCIO DE AMORIM	(48)2393313
TESTE - SECRETARIA NACIONAL DE PREVIDENCIA COMPLEMENTAR	PREVIC	00098.00-5	ADACIR REIS	(61)3175260
TESTE - SUPREV FUNDACAO MULTIPROFIADA DE SUPLEMENTACAO PREVIDENCIARIA	SUPREVFUND	66298.70-5	EULIDES ANTUNES	(11)50516599
TESTE - ULTRAPREV ASSOC. DE PREV. COMPLEMENTAR	ULTRAPREVFUND	88889.70-7	FERNANDO CAIO ROSIN	(11)50291548
TESTE BANCO LEME INCORPORA FABIO TESTE BCO	FABIOTESTEBM	01665.46-8	SDFSDF	(234)23423423
TESTE BANCOOB FI DEDICADO AO SETOR DE SAUDE SUPLEMENTAR ANS RENDA FIXA CREDITO PRIVADO	BANCOOBDTANSFDO	03015.00-9		
TESTE LEME CORRETORA	LEMECO	02202.00-2		
TESTE LEME EMISSOR	LEMEMISS	02208.44-6	DRI	(011)25556666
TESTE LEME FI FGTS	LEMEFIFGTSFDO	01591.00-6	EDNA MEDEIROS DE AQUINO	(21)22767461
TESTE UBR SAUDE - FUNDO DE INVEST. DE RF CP DE LP DEDICADO AO SETOR DE SAUDE SUPLEMENTAR	SICREDIUBRFDO	07567.00-3	JORGE DAVID CASTRO DE FREITAS	(51)33584755

### Exemplo de Caixa de Seleção

Adm. de Participantes > Consultas > Natureza Econômica

**Filtro para Consulta de Naturezas Econômicas**

Natureza Econômica (Nome)

Atividade Econômica (Nome)

Sector Econômico (Nome)

Natureza Econômica (Custodiante obrigatório?)

Natureza Econômica (Geração de Código ISIN automático?)

Natureza Econômica (Categoria TRADER-RTC)

ACUCAR E ALCOOL

ADMINISTRADORAS DE CONSORCIO

AGENCIA DE FOMENTO

AGENCIAS DE VIAGENS

AGRICULTURA E PECUARIA

ANS

ARMAZENAGEM E ABASTECIMENTO

ARTEFATOS DE AMIANTO

ASSOCIACAO CIVIL SEM FINS LUCRATIVOS

ASSOCIACAO DE CLASSES

ASSOCIACAO DE POUPANCA E EMPRESTIMO

AUDIOVISUAL

AUTOPECAS

BANCO COMERCIAL

BANCO COOPERATIVO

BANCO DE CAMBIO

BANCO DE DESENVOLVIMENTO

BANCO DE INVESTIMENTO

BANCO MULTIPLO 01

O campo com a característica de Caixa de Seleção, disponibiliza uma lista pré-definida de valores para escolha.

A Caixa de Seleção possui um recurso inteligente que possibilita a apresentação da informação, conforme a ordem dos caracteres digitados.

### 4.3 Tela de Relação

#### Visão geral

A Tela de Relação cataloga os resultados obtidos a partir de consultas realizadas pelo Participante.

No cabeçalho é exibida a quantidade de linhas e de páginas que a consulta selecionada retornou, bem como, data e hora desta consulta.

Quando utilizado algum critério de busca é exibida a figura . Ao sobrepor esta figura com o cursor do mouse, é exibido o filtro utilizado para a consulta.

Determinadas funções permitem ações ou a navegação direta para outras funções. Esta característica é facilmente identificada através do botão . Basta acioná-lo e a navegação é executada.

Algumas Telas de Relação apresentam uma Caixa de Seleção no campo “Ação”, onde o Participante deve escolher uma opção antes de clicar no botão dupla seta verde correspondente.

Utilize os botões de navegação para o deslocamento entre as páginas: primeira, anterior, próxima ou a última. O Participante pode também navegar para uma página específica,

digitando o número correspondente e clicando no botão

O botão gera os dados da tela em planilha Excel ou em arquivo texto. Esses dados podem ser salvos no diretório desejado pelo usuário. Para conhecer mais sobre esta facilidade, veja o tópico Obter no Formato.

#### Tela de Relação

Adm. de Participantes > Manutenção > Manutenção de Liquidante HOMOLOGAÇÃO

Participante (Razão Social)	Participante (Nome Simplificado)	Participante (CNPJ)	Conta (Código)	Família (Nome)	Família (Nome Simplificado do Itaub)	Liquidante/Agente de Liquidação (Nome Simplificado)	Liquidante (Conta)	Liquidante (Atuação)
TESTE - SIC ARREND MERCANTIL S/A	BICAM	89.720.910/0001-45	00009.41-0	ITAUBM	ITAUBM	ITAUBM	73410.00-5	PRINCIPAL
TESTE - FERTIBRAS S/A	FERTIBRAS	61.442.109/0001-73	00044.41-3	ITAUBM	ITAUBM	ITAUBM	73410.00-5	PRINCIPAL
TESTE - BANCO CITICARD S/A	CITICARDBM	34.098.442/0001-34	00166.00-9	ITAUBM	ITAUBM	ITAUBM	73410.00-5	PRINCIPAL
TESTE - BANCO CITICARD S/A	CITICARDBM	34.098.442/0001-34	00166.44-9	ITAUBM	ITAUBM	ITAUBM	73410.00-5	PRINCIPAL
TESTE - ECO MAX FACFI	ITAUECOMAX/FACFIFDO	05.107.319/0001-34	00297.44-2	ITAUBM	ITAUBM	ITAUBM	73410.00-5	PRINCIPAL
TESTE - ITAU FLEXPREV I MULTIMODERADO FIF	ITAUFLXEMULTIFDO	04.899.630/0001-13	00309.44-0	ITAUBM	ITAUBM	ITAUBM	73410.00-5	PRINCIPAL
TESTE - ITAU FLEXPREV I MULTIAGRESSIVO FIF	ITAUIMULTIAGRESSFDO	04.899.650/0001-28	00311.44-5	ITAUBM	ITAUBM	ITAUBM	73410.00-5	PRINCIPAL
TESTE - COOPERATIVA DE CREDITO DO SUDESTE MINEIRO LTDA - SICOOB CREDISAVI	SAOVICENTECOOPR	86.476.199/0001-44	00313.00-3	ITAUBM	ITAUBM	ITAUBM	73410.00-5	PRINCIPAL
TESTE - COOPERATIVA DE CREDITO DO SUDESTE MINEIRO LTDA - SICOOB CREDISAVI	SAOVICENTECOOPR	86.476.199/0001-44	00313.44-3	ITAUBM	ITAUBM	ITAUBM	73410.00-5	PRINCIPAL
TESTE - BANESTADO LEASING S/A ARREND MERCANTIL	BANESTADOAM	62.527.346/0001-08	00387.00-8	ITAUBM	ITAUBM	ITAUBM	73410.00-5	PRINCIPAL
TESTE - ITAU EXCELENCIA SOCIAL FUNDO DE INVESTIMENTO EM ACOES	ITAUSOCIALFDO	06.069.957/0001-70	00442.44-8	ITAUBM	ITAUBM	ITAUBM	73410.00-5	PRINCIPAL
TESTE - CREMIONA FIF	ITAUOREMONIARFDO	05.575.475/0001-20	00501.44-4	ITAUBM	ITAUBM	ITAUBM	73410.00-5	PRINCIPAL
TESTE - ITAU CIA SECURITIZADORA DE CREDITOS FINANCEIROS	ITAUACIASec	03.424.616/0001-88	00526.00-3	ITAUBM	ITAUBM	ITAUBM	73410.00-5	PRINCIPAL
TESTE - ITAU CIA SECURITIZADORA DE CREDITOS FINANCEIROS	ITAUACIASec	03.424.616/0001-88	00526.44-3	ITAUBM	ITAUBM	ITAUBM	73410.00-5	PRINCIPAL
TESTE - DEXTER FIF	ITAUDEXTERFDO	05.591.921/0001-90	00594.44-4	ITAUBM	ITAUBM	ITAUBM	73410.00-5	PRINCIPAL
TESTE - BANCO MULTIPLO QT 10	QT10BM	21.099.021/0001-15	00668.00-2	ITAUBM	ITAUBM	ITAUBM	73410.00-5	PRINCIPAL
TESTE - FINAUSTRIA ARREND. MERCANTIL S. A.	FINAUSTRIAM	47.176.910/0001-99	00980.00-3	ITAUBM	ITAUBM	ITAUBM	73410.00-5	PRINCIPAL
TESTE - BANESTADO LEASING S/A ARREND MERCANTIL	BANESTADOAM	62.527.346/0001-08	00981.00-2	ITAUBM	ITAUBM	ITAUBM	73410.00-5	PRINCIPAL
TESTE - BFB LEASING S/A ARREND MERCANTIL	BFBAM	43.425.008/0001-02	00983.00-0	ITAUBM	ITAUBM	ITAUBM	73410.00-5	PRINCIPAL
TESTE - ALTERE SECURITIZADORA S/A	ALTERESECURI	17.203.556/0001-88	00989.00-4	ITAUBM	ITAUBM	ITAUBM	73410.00-5	PRINCIPAL
TESTE - TELEMAR NORTE LESTE S/A - EM RECUPERACAO JUDICIAL	TELEMARNORTE	33.000.118/0001-79	01118.41-0	ITAUBM	ITAUBM	ITAUBM	73410.00-5	PRINCIPAL
TESTE - TELEMAR NORTE LESTE S/A - EM RECUPERACAO JUDICIAL	TELEMARNORTE	33.000.118/0001-79	01118.43-4	ITAUBM	ITAUBM	ITAUBM	73410.00-5	PRINCIPAL
TESTE - CIA ITAU LEASING ARREND MERCANTIL	ITAULEASINGAM	49.925.225/0001-48	01241.00-2	ITAUBM	ITAUBM	ITAUBM	73410.00-5	PRINCIPAL
TESTE - CIA ITAU LEASING ARREND MERCANTIL	ITAULEASINGAM	49.925.225/0001-48	01241.44-2	ITAUBM	ITAUBM	ITAUBM	73410.00-5	PRINCIPAL
TESTE - FAI - FINANCEIRA AMERICANAS ITAU SA CFI	FAICFI	07.221.678/0001-43	01357.00-6	ITAUBM	ITAUBM	ITAUBM	73410.00-5	PRINCIPAL
TESTE - FAI - FINANCEIRA AMERICANAS ITAU SA CFI	FAICFI	07.221.678/0001-43	01357.44-6	ITAUBM	ITAUBM	ITAUBM	73410.00-5	PRINCIPAL
TESTE - OI S/A - EM RECUPERACAO JUDICIAL	OISA	76.535.764/0001-43	01421.41-3	ITAUBM	ITAUBM	ITAUBM	73410.00-5	PRINCIPAL
TESTE - OIBENS LEASING S/A ARRENDAMENTO MERCANTIL	DIRENSAM	65.854.303/0001-73	01468.41-8	ITAUBM	ITAUBM	ITAUBM	73410.00-5	PRINCIPAL
TESTE - FINAUSTRIA CIA CFI	FINAUSTRIACFI	59.461.152/0001-34	01845.00-6	ITAUBM	ITAUBM	ITAUBM	73410.00-5	PRINCIPAL
TESTE - FINAUSTRIA CIA CFI	FINAUSTRIACFI	59.461.152/0001-34	01845.44-6	ITAUBM	ITAUBM	ITAUBM	73410.00-5	PRINCIPAL

Atualizar Voltar

« 1 Exibir página »

Obter no formato: Excel

#### Botão Obter no Formato

Este botão, disponível na Tela de Relação, possibilita a transferência dos dados da consulta, mostrados na tela, para formato de texto (.txt) ou planilha do Excel (.xls). Com o arquivo exibido no formato desejado, o usuário pode salvá-los em seu diretório.

Para salvar um arquivo do Excel ou do Bloco de Notas basta clicar na opção: “Arquivo / Salvar Como”.

## 5 COMUNICADOS

### 5.1 Comunicados

#### Visão Geral

Através desta funcionalidade o Participante pode acessar, através do NoMe, os comunicados divulgados pela B3.



## Busca por Comunicados

Para acessar os Comunicados da B3, o Participante deve seguir o caminho: Comunicados > Consulta.

Após clicar na opção “Consulta”, no NoMe, o sistema direciona o Participante para a página onde é possível pesquisar qualquer comunicado expedido pela B3.

Através desta página, qualquer usuário pode realizar buscas por comunicados. Os documentos podem ser pesquisados por Palavra-chave, Número e Período - Início. Preenchendo os outros filtros da tela a busca torna-se mais eficaz, diminuindo a gama de resultados encontrados.

## Comunicados – Aviso e Alerta – Consulta de Alertas

Essa função disponibiliza pesquisar comunicados por períodos.

### Tela Consulta Alertas

☰ > Comunicados > Avisos e Alertas > Consulta de avisos/alertas

**Consulta de Alertas**

Nome alerta

Data início / /

Data fim / /

No Menu Comunicados > Aviso e Alerta > Cadastro de novo aviso/alerta, existe uma função que permite cadastrar um novo aviso/alerta.

### Tela Cadastro de Alerta

☰ > Comunicados > Avisos e Alertas > Cadastro de novo aviso/alerta

**Cadastro de Alerta**

Nome alerta

URL

Data início / /

Data fim / /

**Quais áreas de Atuação devem receber o alerta**

Front Office  Back Office

**Quem deve receber o alerta?**

Conta Participante

O Menu Comunicados > Aviso e Alerta > Alteração estado aviso/alerta permite alterar um aviso/alerta.

## Tela Alteração estado aviso/alerta

Comunicados > Avisos e Alertas > Alteração estado aviso/alerta

**Filtro de alteração de alertas**

Nome alerta

Data início / /

Data fim / /

## 6 INFORMAÇÕES ADICIONAIS

### 6.1 Perguntas Frequentes

#### Como descobrir o nome simplificado de um Participante?

O usuário pode fazer uma busca através da Razão Social ou da Conta Principal (conta no Balcão B3) do Participante.

O usuário pode fazer a busca do Nome Simplificado pelo link "Clique aqui para consultar o nome simplificado de seu Participante", exibido na Tela de *Login* do NoMe (<http://nome.cetip.net.br>) ou pelo módulo Adm. de Participantes, quando o usuário já estiver na página inicial.

Ao escolher uma das duas opções citadas acima, é apresentada ao Participante a tela Nome Simplificado, onde deve ser informada a Razão Social ou a Conta no Balcão B3 para a pesquisa.

#### Tela de Filtro de Nome Simplificado

Adm. de Participantes > Consultas > Nome Simplificado

**Consulta Nome Simplificado**

Participante (Razão Social)

Participante (Conta Principal) / /

Após clicar no botão “Pesquisar” é apresentada Tela de Relação, com a informação desejada.

#### Exemplo de Tela de Relação

Adm. de Participantes > Consultas > Nome Simplificado HOMOLOGAÇÃO

**Consulta Nome Simplificado**

Página 1 de 1 (Linhas 1 a 1 de 1)  
Data e Hora da Consulta: 20/01/2022 - 16:44:53

**Critério de pesquisa**

Participante (Razão Social)	Participante (Nome Simplificado)	Participante (Conta Principal)	Contato/Diretor Responsável	Telefone
TESTE - DEHOM FI MULTIMERCADO LP	DEHOMMLFDO	99917.00-1		

<< 1 Exibir página >>

Obter no formato: Excel

b-220119.1828

## Como Alterar ou Excluir um Usuário

Um Participante Supervisor pode modificar ou excluir perfis de usuários da sua família de lançamentos. Para isso, deve acessar no Menu > Controle de Acesso > Manutenção de Usuário.

Após seguir o procedimento acima, uma Tela de Filtro é apresentada. O Participante deve preencher os campos solicitados para direcionar a pesquisa, ou deixá-los em branco para que a pesquisa relacione todos os usuários de sua família.

### Tela de Filtro de Manutenção de Usuários

> Controle de Acesso > Usuário > Manutenção de Usuário

**Manutenção de Usuários**

Participante (Nome Simplificado)

Família (Nome)

Família (Tipo)

Família (Área de Atuação)

Usuário (Nome Simplificado)

Usuário (CPF)

Perfil (Nome)

Bloqueado

Usuário (Acesso à Internet?)

Usuário (Tipo Autenticação)

Exibida a Tela de Relação, o Supervisor pode selecionar, no campo Ação, a opção de consultar, alterar ou excluir um determinado usuário.

### Exemplo de Tela de Relação

> Controle de Acesso > Usuário > Manutenção de Usuário HOMOLOGAÇÃO

**Manutenção de Usuários**

Página 1 de 66 ( Linhas 1 a 25 de 1632 )  
Data e Hora da Consulta: 20/01/2022 - 16:42:53

**Critério de pesquisa**

Ação	Participante (Nome Simplificado)	Família (Nome)	Família (Tipo)	Família (Área de Atuação)	Documento (Código)	Documento (Tipo)	Documento (País)	Documento (Estado/Provincia)	Documento (Data de Emissão)	Usuário (Nome Simplificado)	Usuário (Nome Completo)	Bloqueado	Exp. Senha	Usuário (Acesso à Internet)
EXCLUIR	CETIP	CETIP	PRÓPRIA	BACK OFFICE	17130294132	CPF				AA1	aa um teste	Sim	03/02/2019	Não
	CETIP	CETIP	PRÓPRIA	BACK OFFICE	22103089847	CPF				ABBARI	Guilherme Jesus Abbari	Sim	12/08/2021	Sim
	CETIP	CETIP	PRÓPRIA	BACK OFFICE	34373888832	CPF				ADELY	Adely Pacheco Rodrigues	Sim	17/10/2079	Sim
	CETIP	CETIP	PRÓPRIA	BACK OFFICE	19053557180	CPF				ADENIS	DENISE DE OLIVEIRA BERGO DUARTE	Sim	28/12/2018	Não
	CETIP	CETIP	PRÓPRIA	BACK OFFICE	02950634672	CPF				ADMINI	gehom	Sim	01/10/2016	Sim
	CETIP	CETIP	PRÓPRIA	BACK OFFICE	88847298075	CPF				ADM2FF	William Ferreira da Silva	Sim	09/08/2021	Sim

Para obter informações detalhadas e acompanhar passo a passo esta e outras operações relativas à manutenção de usuário, acesse o Manual de Controle de Acesso em Menu > Controle de Acesso > Ajuda.

## 6.2 Configuração Mínima para Acesso ao Sistema NoMe da B3

Segue abaixo a configuração mínima de hardware, software e link de acesso, necessária para a utilização dos sistemas administrados pela B3 no Balcão B3.

- Processador: Core i5 2.0 GHz ou superior;
- Memória: mínima de 4GB;
- Disco Rígido: Mínimo de 8GB livres;
- Plug-in JRE: Versão 8 (obrigatório);
- Porta de comunicação: HTTPS (443) – obrigatório;
- Internet Explorer versão 9 ou 10.

Cabe ressaltar que a configuração acima descrita estabelece os requisitos mínimos para a utilização segura e confiável dos sistemas da B3, no Balcão B3. O Participante deverá avaliar o uso simultâneo da infraestrutura instalada com serviços de outras naturezas.