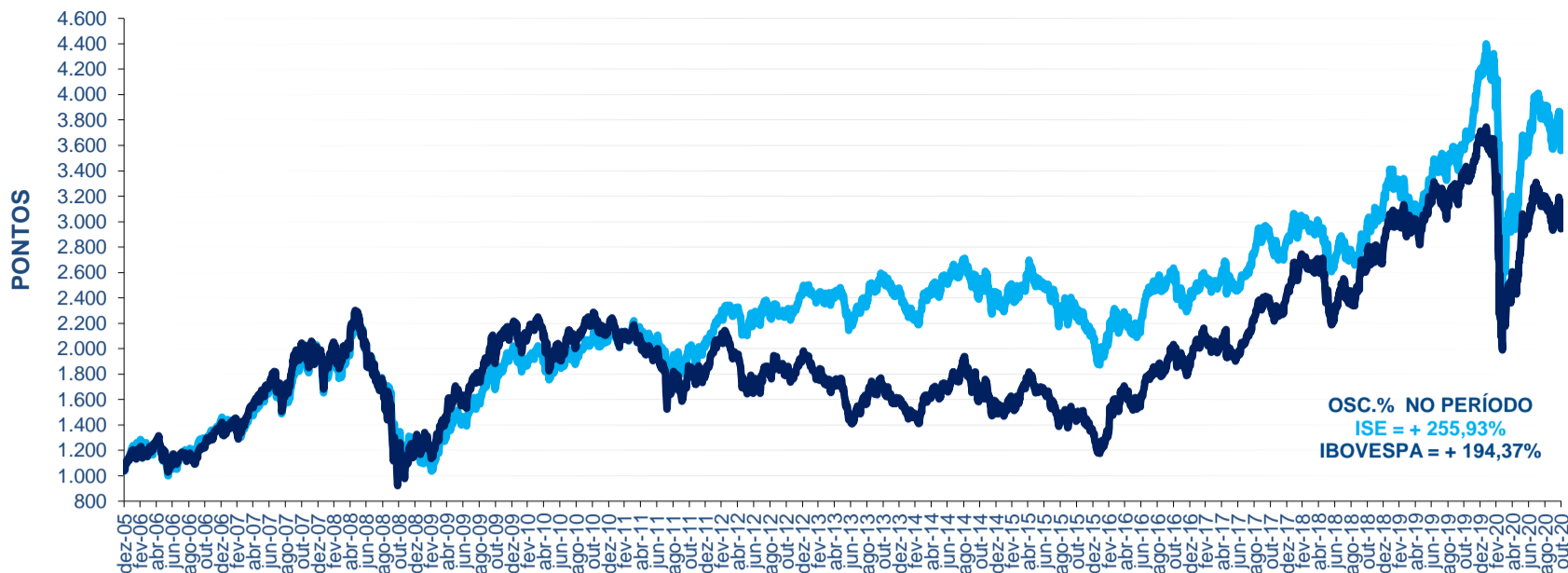
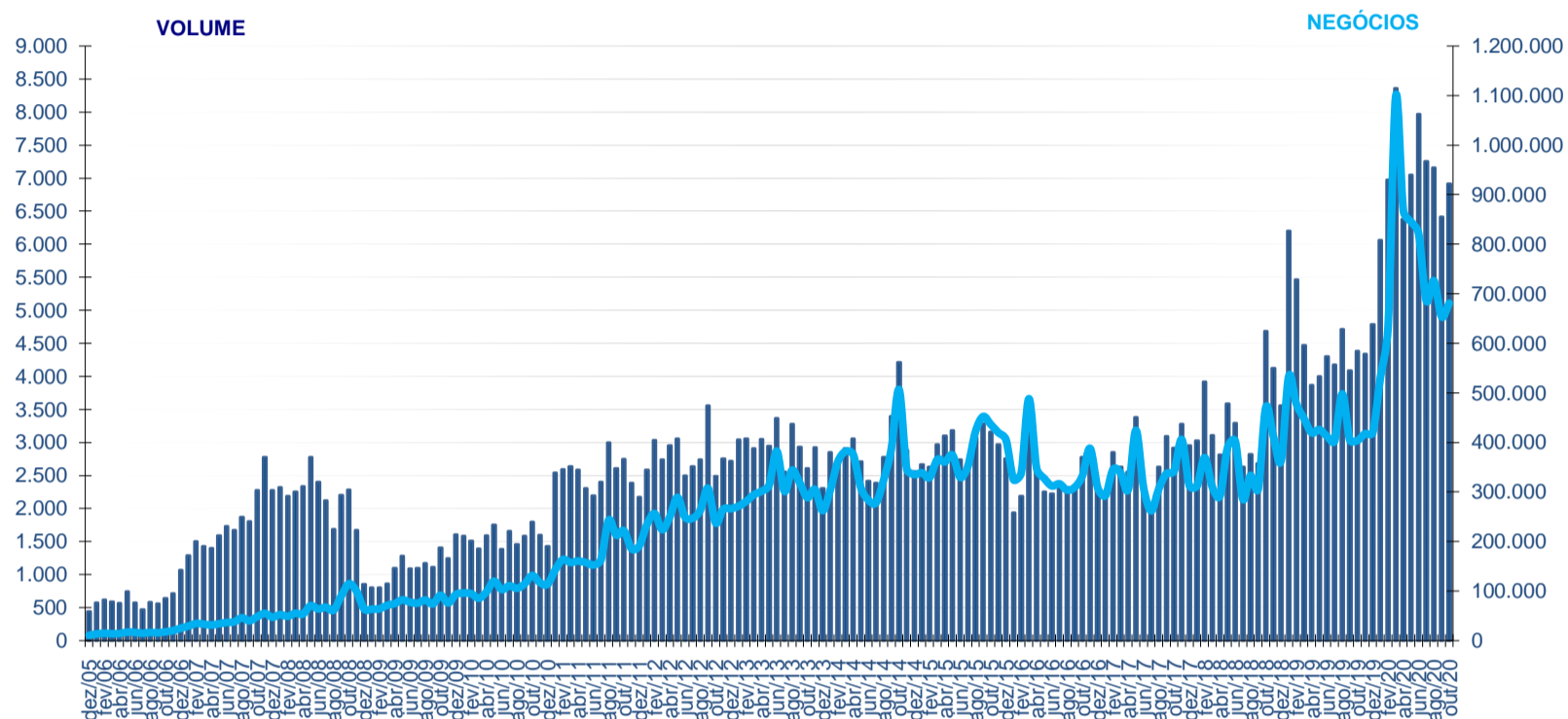


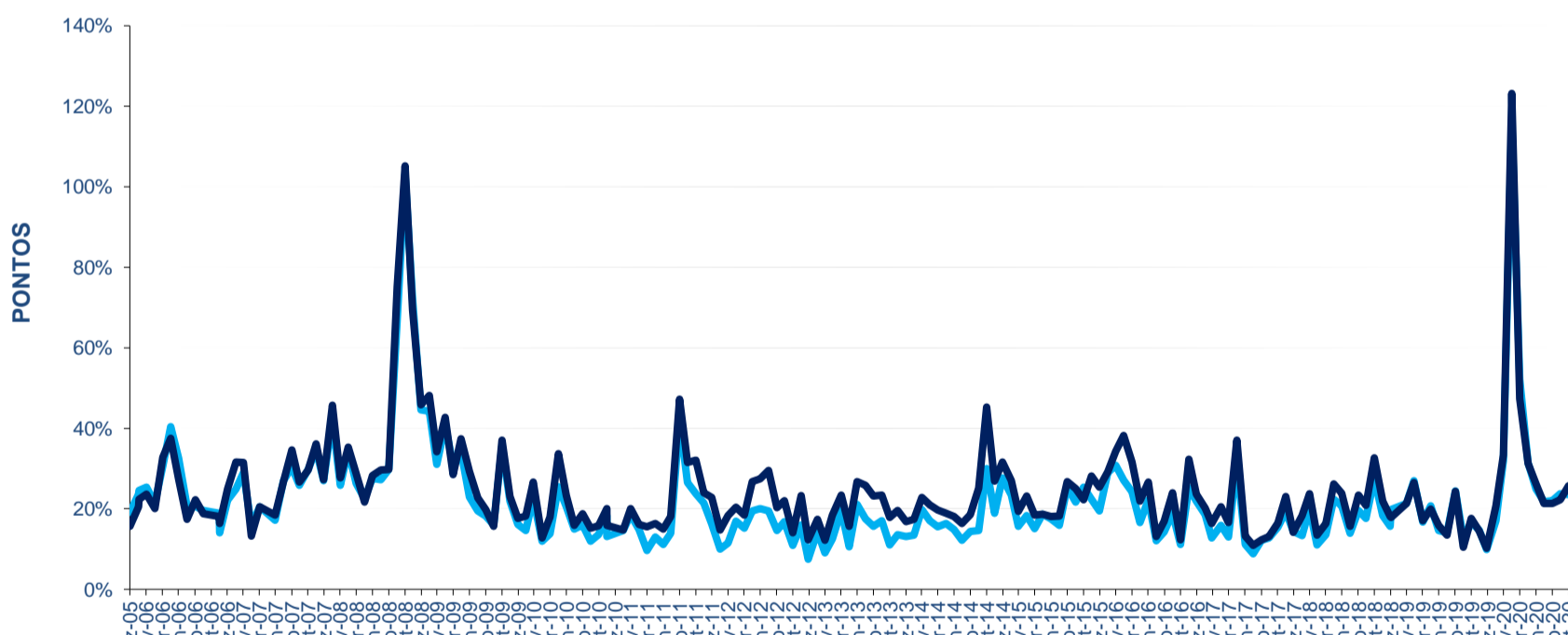
ISE x IBOVESPA
BASE 1.000 = 30/11/2005



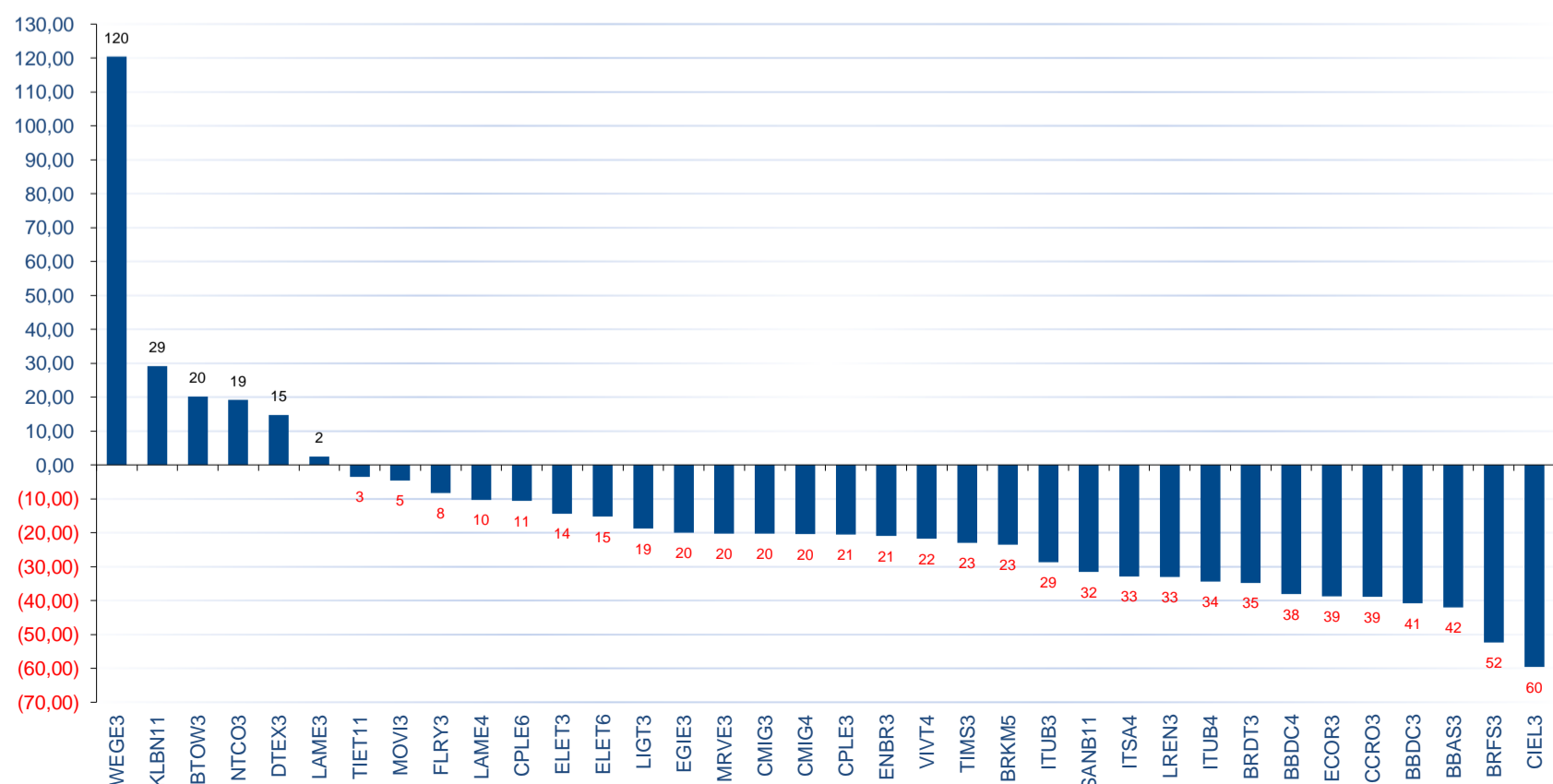
MÉDIAS DIÁRIAS DO VOLUME (R\$ MILHÕES) E Nº DE NEGÓCIOS



VOLATILIDADE ISE x IBOVESPA



LUCRATIVIDADE DAS AÇÕES ÚLTIMOS 12 MESES (Set/2019 a Out/2020)



| CARTEIRA TEÓRICA DE 30/10/2020 | | | | | LUCRATIVIDADE % | |
|--------------------------------|--------|-------------|---------|--|-----------------|----------|
| CÓDIGO | NOME | TIPO | PART. % | | MÊS OUT/2020 | ANO 2020 |
| TIET11 | UNT N2 | AES TIETE E | 0,977 | | 0,27 | -3,48 |
| BTOW3 | ON NM | B2W DIGITAL | 2,746 | | -16,38 | 20,10 |
| BBDC3 | ON N1 | BRADESCO | 1,104 | | 0,91 | -40,81 |
| BBDC4 | PN N1 | BRADESCO | 4,167 | | 3,95 | -38,13 |
| BBAS3 | ON NM | BRASIL | 1,855 | | 0,61 | -42,09 |
| BRKM5 | PNA N1 | BRASKEM | 1,589 | | 9,86 | -23,48 |
| BRFS3 | ON NM | BRF SA | 3,581 | | -8,71 | -52,33 |
| CCRO3 | ON NM | CCR SA | 3,274 | | -10,63 | -38,92 |
| CMIG3 | ON N1 | CEMIG | 0,611 | | 8,60 | -20,29 |
| CMIG4 | PN N1 | CEMIG | 2,188 | | 1,49 | -20,46 |
| CIEL3 | ON NM | CIELO | 0,985 | | -14,25 | -59,61 |
| CPLE3 | ON N1 | COPEL | 0,725 | | -5,00 | -20,54 |
| CPLE6 | PNB N1 | COPEL | 1,744 | | -0,40 | -10,58 |
| DTEX3 | ON NM | DURATEX | 1,378 | | 6,92 | 14,65 |
| ECOR3 | ON NM | ECORODOVI. | 0,449 | | -15,63 | -38,71 |
| ELET3 | ON N1 | ELETROBRA' | 2,447 | | 2,44 | -14,35 |
| ELET6 | PNB N1 | ELETROBRA' | 1,637 | | -0,64 | -15,25 |
| ENBR3 | ON NM | ENERGIAS B' | 1,100 | | -2,35 | -20,96 |
| EGIE3 | ON NM | ENGIE BRASI | 2,237 | | -1,14 | -20,04 |
| FLRY3 | ON NM | FLEURY | 2,185 | | 3,29 | -8,24 |
| NTCO3 | ON NM | GRUPO NATI | 10,196 | | -9,84 | 19,22 |
| ITSA4 | PN N1 | ITAUSA | 1,991 | | 3,30 | -32,88 |
| ITUB3 | ON N1 | ITAUNIBAN' | 0,410 | | 2,88 | -28,65 |
| ITUB4 | PN N1 | ITAUNIBAN' | 5,418 | | 4,43 | -34,44 |
| KLBN11 | UNT N2 | KLABIN S/A | 3,982 | | -0,25 | 29,09 |
| LIGT3 | ON NM | LIGHT S/A | 1,290 | | 33,03 | -18,81 |
| LAME3 | ON N1 | LOJAS AMER | 0,860 | | -17,34 | 2,45 |
| LAME4 | PN N1 | LOJAS AMER | 3,400 | | -18,18 | -10,30 |
| LREN3 | ON NM | LOJAS RENN | 5,155 | | -5,55 | -33,00 |
| MOVI3 | ON NM | MOVIDA | 0,630 | | 11,56 | -4,59 |
| MRVE3 | ON NM | MRV | 1,324 | | 6,76 | -20,29 |
| BRDT3 | ON NM | PETROBRAS | 5,875 | | -4,81 | -34,78 |
| SANB11 | UNT | SANTANDER | 0,553 | | 14,63 | -31,57 |
| VIVT4 | PN | TELEF BRASI | 4,643 | | -2,03 | -21,81 |
| TIMS3 | ON NM | TIM | 2,518 | | -8,01 | -22,92 |
| WEGE3 | ON NM | WEG | 14,777 | | 15,42 | 120,36 |

| CAPITALIZAÇÃO BURSÁTIL - 30/10/2020 | | |
|-------------------------------------|-----------------------------|---------------------------|
| EMPRESA | EM R\$ | EM US\$ |
| AES TIETE E | 5.854.773.216,24 | 1.540.973.105,29 |
| B2W DIGITAL | 42.106.751.406,72 | 11.082.473.918,70 |
| BRADESCO | 169.997.625.665,51 | 44.743.282.009,14 |
| BRASIL | 85.389.427.196,00 | 22.474.450.491,13 |
| BRASKEM | 17.849.662.622,88 | 4.698.021.430,46 |
| BRF SA | 13.633.301.067,88 | 3.588.277.377,45 |
| CCR SA | 22.543.200.000,00 | 5.933.357.898,62 |
| CEMIG | 16.262.722.456,18 | 4.280.339.647,36 |
| CIELO | 9.155.666.755,57 | 2.409.766.477,75 |
| COPEL | 15.906.306.558,18 | 4.186.531.178,12 |
| DURATEX | 13.261.508.884,17 | 3.490.421.878,24 |
| ECORODOVIAS | 5.581.403.809,20 | 1.469.022.427,01 |
| ELETROBRAS | 48.712.420.730,22 | 12.821.082.468,34 |
| ENERGIAS BR | 10.316.456.698,00 | 2.715.285.755,12 |
| ENGIE BRASIL | 32.547.357.548,60 | 8.566.446.688,58 |
| FLEURY | 8.679.962.917,05 | 2.284.561.487,88 |
| GRUPO NATURA | 63.388.336.254,00 | 16.683.775.399,80 |
| ITAUSA | 80.008.808.170,80 | 21.058.274.509,35 |
| ITAUNIBANCO | 222.763.662.432,54 | 58.631.273.999,20 |
| KLABIN S/A | 26.440.744.177,33 | 6.959.189.392,36 |
| LIGHT S/A | 5.862.888.017,40 | 1.543.108.916,51 |
| LOJAS AMERIC | 41.379.923.793,43 | 10.891.173.288,79 |
| LOJAS RENNER | 29.797.017.412,75 | 7.842.558.670,51 |
| MOVIDA | 5.422.427.193,96 | 1.427.179.868,92 |
| MRV | 8.120.923.130,75 | 2.137.422.522,17 |
| PETROBRAS BR | 22.344.700.000,00 | 5.881.112.807,29 |
| SANTANDER BR | 118.898.933.555,80 | 31.294.134.220,09 |
| TELEF BRASIL | 72.008.812.372,63 | 18.952.679.994,91 |
| TIM | 28.686.532.116,30 | 7.550.279.548,43 |
| WEG | 159.141.311.894,17 | 41.885.906.167,86 |
| TOTAL = 30 | 1.402.063.568.054,26 | 369.022.363.545,38 |

| VARIAÇÃO % | NO MÊS | NO ANO | 12 MESES | ACUM. |
|------------|--------|--------|----------|--------|
| ISE | -0,99 | -14,03 | -0,19 | 255,93 |
| IBOVESPA | -0,69 | -18,76 | -12,37 | 194,37 |
| IGC | -1,00 | -15,47 | -7,28 | 341,03 |
| IBRX 50 | -0,54 | -18,50 | -12,42 | 234,09 |

| NOS ÚLTIMOS 12 MESES | |
|----------------------|--------------|
| CODIGO | VOLATILIDADE |
| BRKM5 | 95,385 |
| BTOW3 | 80,498 |
| LIGT3 | 80,068 |
| ELET3 | 79,220 |
| MOVI3 | 79,042 |
| CIEL3 | 77,330 |
| DTEX3 | 75,139 |
| NTCO3 | 73,145 |
| ECOR3 | 73,010 |
| MRVE3 | 70,270 |
| CCRO3 | 68,334 |
| ELET6 | 67,915 |
| LAME4 | 66,389 |
| BBAS3 | 65,844 |
| LREN3 | 65,745 |
| BRFS3 | 65,394 |
| LAME3 | 64,965 |
| CMIG3 | 64,414 |
| BRDT3 | 63,490 |
| WEGE3 | 61,448 |
| CMIG4 | 60,120 |
| BBDC4 | 58,883 |
| BBDC3 | 58,635 |
| SANB11 | 58,344 |
| CPLE6 | 56,389 |
| CPLE3 | 52,960 |
| TIET11 | 52,454 |
| TIMS3 | 51,401 |
| KLBN11 | 50,287 |
| ITUB4 | 49,679 |
| FLRY3 | 49,609 |
| ITSA4 | 46,317 |
| ITUB3 | 43,996 |
| ENBR3 | 42,045 |
| EGIE3 | 36,925 |
| VIVT4 | 36,582 |

| CARTEIRA TEÓRICA DE 01/10/2020 | | | | |
|--------------------------------|-------------|------------------|------------------------------|--|
| CODIGO | PART. % (A) | LUC.% OUT/20 (B) | CONTRIBUIÇÃO NO ÍNDICE (A*B) | |
| TIET11 | 0,981 | 0,27 | 0,003 | |
| BTOW3 | 3,243 | -16,38 | (0,531) | |
| BBDC3 | 1,092 | 0,91 | 0,010 | |
| BBDC4 | 4,014 | 3,95 | 0,159 | |
| BBAS3 | 1,846 | 0,61 | 0,011 | |
| BRKM5 | 1,477 | 9,86 | 0,146 | |
| BRFS3 | 3,934 | -8,71 | (0,342) | |
| CCRO3 | 3,742 | -10,63 | (0,398) | |
| CMIG3 | 0,574 | 8,60 | 0,049 | |
| CMIG4 | 2,183 | 1,49 | 0,032 | |
| CIEL3 | 1,156 | -14,25 | (0,165) | |
| CPLE3 | 0,753 | -5,00 | (0,038) | |
| CPLE6 | 1,743 | -0,40 | (0,007) | |
| DTEX3 | 1,280 | 6,92 | 0,089 | |
| ECOR3 | 0,542 | -15,63 | (0,085) | |
| ELET3 | 2,375 | 2,44 | 0,058 | |
| ELET6 | 1,632 | -0,64 | (0,010) | |
| ENBR3 | 1,137 | -2,35 | (0,027) | |
| EGIE3 | 2,281 | -1,14 | (0,026) | |
| FLRY3 | 2,117 | 3,29 | 0,070 | |
| NTCO3 | 9,156 | -9,84 | (0,901) | |
| ITSA4 | 1,941 | 3,30 | 0,064 | |
| ITUB3 | 0,399 | 2,88 | 0,011 | |
| ITUB4 | 5,175 | 4,43 | 0,229 | |
| KLBN11 | 4,063 | -0,25 | (0,010) | |
| LIGT3 | 0,995 | 33,03 | 0,329 | |
| LAME3 | 1,068 | -17,34 | (0,185) | |
| LAME4 | 4,275 | -18,18 | (0,777) | |
| LREN3 | 5,584 | -5,55 | (0,310) | |
| MOVI3 | 0,570 | 11,56 | 0,066 | |
| MRVE3 | 1,309 | 6,76 | 0,088 | |
| BRDT3 | 6,406 | -4,81 | (0,308) | |
| SANB11 | 0,479 | 14,63 | 0,070 | |
| VIVT4 | 4,728 | -2,03 | (0,096) | |
| TIMS3 | 2,766 | -8,01 | (0,221) | |
| WEGE3 | 12,983 | 15,42 | 2,002 | |

| NOS ÚLTIMOS 12 MESES | |
|----------------------|-----------------------------|
| CODIGO | BETA EM RELAÇÃO AO IBOVESPA |
| BRKM5 | 1,541 |
| BTOW3 | 1,260 |
| LIGT3 | 1,237 |
| ELET3 | 1,363 |
| MOVI3 | 1,376 |
| CIEL3 | 1,148 |
| DTEX3 | 1,314 |
| NTCO3 | 1,298 |
| ECOR3 | 1,353 |
| MRVE3 | 1,181 |
| CCRO3 | 1,269 |
| ELET6 | 1,169 |
| LAME4 | 1,161 |
| BBAS3 | 1,243 |
| LREN3 | 1,176 |
| BRFS3 | 1,001 |
| LAME3 | 1,146 |
| CMIG3 | 1,121 |
| BRDT3 | 1,172 |
| WEGE3 | 0,910 |
| CMIG4 | 1,100 |
| BBDC4 | 1,098 |
| BBDC3 | 1,108 |
| SANB11 | 1,018 |
| CPLE6 | 1,046 |
| CPLE3 | (0,300) |
| TIET11 | 0,731 |
| TIMS3 | 0,772 |
| KLBN11 | 0,558 |
| ITUB4 | 0,867 |
| FLRY3 | 0,794 |
| ITSA4 | 0,846 |
| ITUB3 | 0,791 |
| ENBR3 | 0,743 |
| EGIE3 | 0,611 |
| VIVT4 | 0,503 |

| INFORMAÇÕES DA CARTEIRA - 30/10/2020 | |
|--------------------------------------|-------|
| % DE MAIOR PESO | 14,78 |
| % DE MENOR PESO | 0,41 |
| % DAS 5 MAIORES | 41,42 |
| % DAS 10 MAIORES | 61,19 |

| LUCRATIVIDADE MÉDIA % POR SETOR (NO MÊS) | |
|--|--------|
| Alimentos Processados | -8,71 |
| Construção Civil | 6,76 |
| Comércio | -14,36 |
| Diversos | 11,56 |
| Energia Elétrica | 3,63 |
| Intermediários Financeiros | 4,39 |
| Madeira e Papel | 3,33 |
| Máquinas e Equipamentos | 15,42 |
| Petróleo, Gás e Biocombustíveis | -4,81 |
| Prods. de Uso Pessoal e de Limpeza | -9,84 |
| Químicos | 9,86 |
| Saúde | 3,29 |
| Serviços Financeiros Diversos | -14,25 |
| Telecomunicações | -5,02 |
| Transporte | -13,13 |