



01 de outubro de 2009
057/2009-DP

OFÍCIO CIRCULAR

Participantes dos Mercados da BM&FBOVESPA (BVMF) – Segmento BOVESPA

Ref.: Lançamento do MegaDirect – Nova Interface de Comunicação com o Mega Bolsa – Apresentação em 15/10/2009.

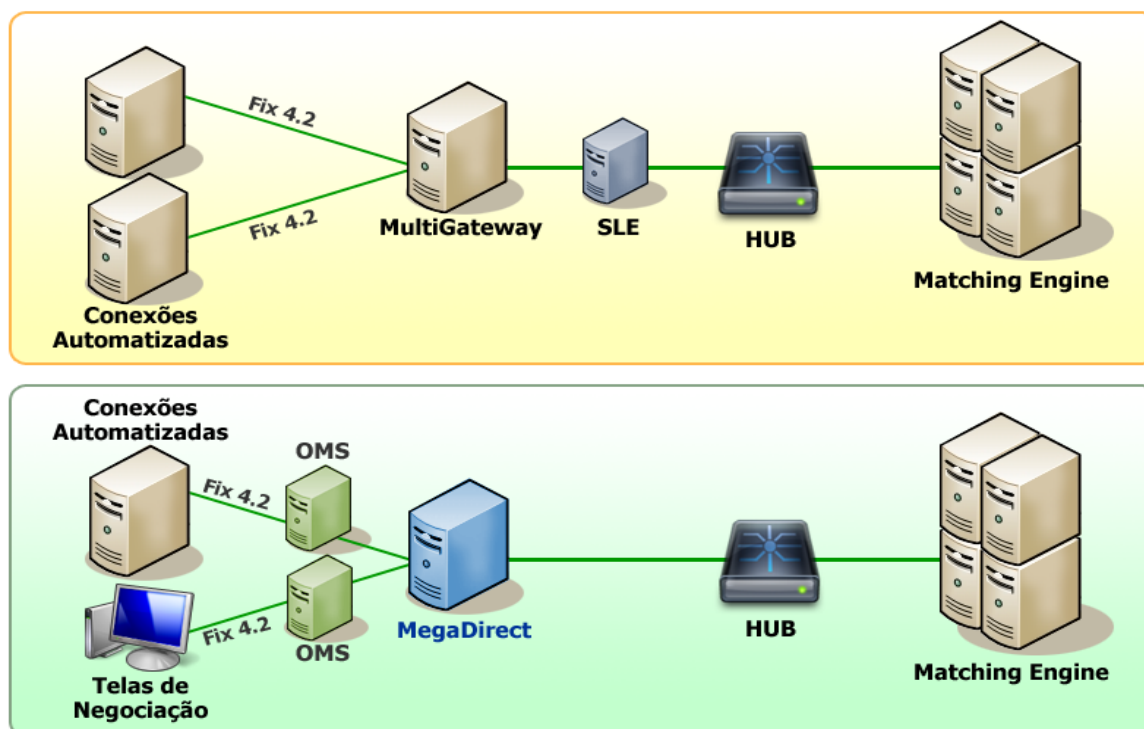
Informamos que será lançado, em **20/10/2009**, o sistema MegaDirect, a nova interface de conexão eletrônica com a plataforma de negociação Mega Bolsa. O MegaDirect propiciará aumento da velocidade de transmissão de ofertas de negociação, combinado com crescimento da capacidade de processamento.

Para esclarecer dúvidas sobre o novo sistema, a Bolsa realizará apresentação em **15/10/2009**, às 09:30, na Rua XV de Novembro, 275, 1º andar.

As instituições localizadas em Belo Horizonte, Rio de Janeiro, Curitiba, Fortaleza e Porto Alegre poderão acompanhar e participar da apresentação por meio do sistema de videoconferência instalado nos escritórios regionais da Bolsa. Confirmações de presença poderão ser realizadas pelo e-mail eventos@bmfbovespa.com.br.

Características do MegaDirect

O MegaDirect utiliza o protocolo de comunicação FIX 4.2 para o envio de ordens. O desempenho superior e a maior capacidade de processamento em relação ao Multigateway, seu antecessor, decorrem da utilização de tecnologia mais moderna e, também, de conexão direta ao núcleo de negociação (*matching engine*) do Mega Bolsa, como ilustrado a seguir.



Conforme informado por meio do Ofício Circular 034/2009-DP, de 26/05/2009, as corretoras poderão utilizar, em suas mesas de operação, telas de negociação fornecidas por empresas de mercado e certificadas pela Bolsa. As referidas telas deverão ser gerenciadas por OMS (*order management system*) próprio, que poderá ser conectado ao MegaDirect para o envio de ofertas ao Mega Bolsa. Essa conexão será feita por meio das portas de número 800 a 899, destinadas, exclusivamente, às mesas das corretoras.

Desativação do software Multigateway

De acordo com o Ofício Circular 046/2009-DP, de 31/07/2009, o Multigateway será desativado seis meses após a implantação do MegaDirect, ou seja, em 20/04/2010. Até a sua completa desativação, esse software e o MegaDirect funcionarão paralelamente. Durante esse período, as corretoras deverão providenciar a migração de suas conexões para o MegaDirect, progressivamente desativando o uso do Multigateway.

Finalizado o período de migração, o MegaDirect constituirá a principal forma de acesso ao Mega Bolsa, abrangendo os novos terminais de negociação instalados nas mesas das corretoras, as conexões automatizadas (DMA 1), o acesso por meio de empresas provedoras de DMA (DMA 2), o acesso direto via RCCF ou RCB (DMA 3) e o acesso via *co-location* (DMA 4).

**Supervisão de ofertas advindas de conexões automatizadas e de terminais de negociação conectados ao MegaDirect**

As corretoras deverão implantar sistemas de gerenciamento de ordens (OMS) que permitam a supervisão, o cancelamento e a modificação de ofertas advindas de conexões automatizadas e de terminais de mesa conectados ao MegaDirect, além de sistemas que permitam o gerenciamento de risco pré-negociação das ordens transmitidas.

Rastreamento de ordens

O MegaDirect permite o rastreamento de ordens enviadas ao Mega Bolsa de maneira a dirimir questões referentes à negociação. Entretanto, as operações realizadas pelos clientes finais são equivalentes àquelas realizadas pelos supervisores da corretora em nome de seus clientes.

Assim, os sistemas de gerenciamento de ordens da corretora deverão:

- Prover meios para determinar se as operações de entrada, modificação e cancelamento de ordens foram realizadas pelo cliente ou pelos supervisores da corretora (supervisores das conexões); e
- Oferecer interface de supervisão de modo a permitir o gerenciamento das ordens dos clientes quando estes estiverem impossibilitados de fazê-lo.

Certificação do MegaDirect

Reforçamos que é de extrema importância que corretoras, clientes e empresas de software (ISVs) que ainda não iniciaram seus testes de envio de ordens ao MegaDirect o façam o quanto antes. Para solicitar acesso ao ambiente de testes e certificação, deve-se entrar em contato com a Gerência de Desenvolvimento de Serviços, pelo telefone (11) 2565-7105.

Documentação de referência do MegaDirect

A documentação encontra-se disponível em www.bovespa.com.br/megabolsa, em Mercado>Plataformas de Negociação>MegaBolsa>Documentos:

- MegaDirect V1 – Customer Impact Document and Functionality
- MegaDirect – FIX Message Specification
- MegaDirect – Central Match Engine Error Codes

O roteiro de certificação encontra-se disponível no mesmo endereço, na seção Mercado>Plataformas de Negociação>Certificação.

**Política de incentivo ao uso do MegaDirect**

Visando estimular a migração das corretoras para o MegaDirect, a BM&FBOVESPA isentará de cobrança as conexões ao novo sistema até 20/04/2010. A partir desta data, a política de cobrança será igual àquela atualmente em vigor para o Multigateway

Esclarecimentos adicionais poderão ser obtidos com a Diretoria de Operações, pelo telefone (11) 2565-4106.

Atenciosamente,

Edemir Pinto
Diretor Presidente

Cícero Augusto Vieira Neto
Diretor Executivo de Operações e TI