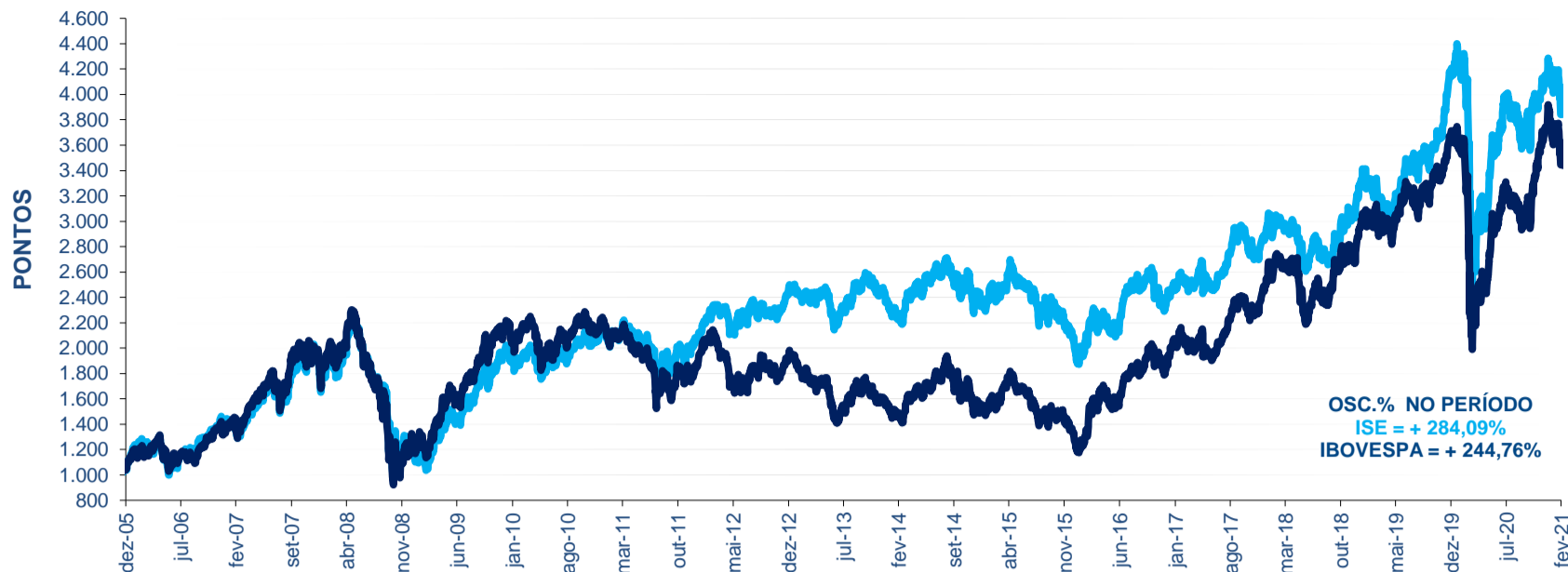
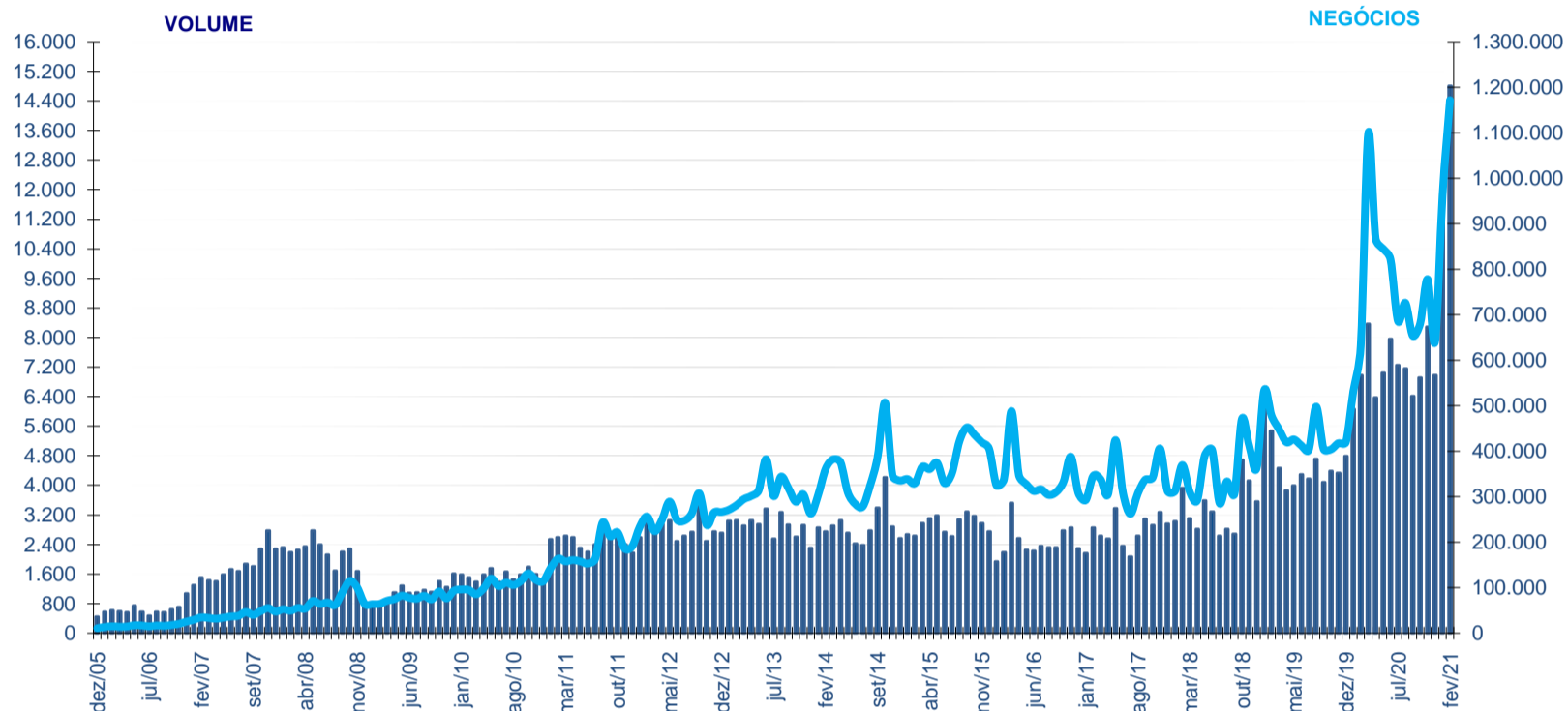


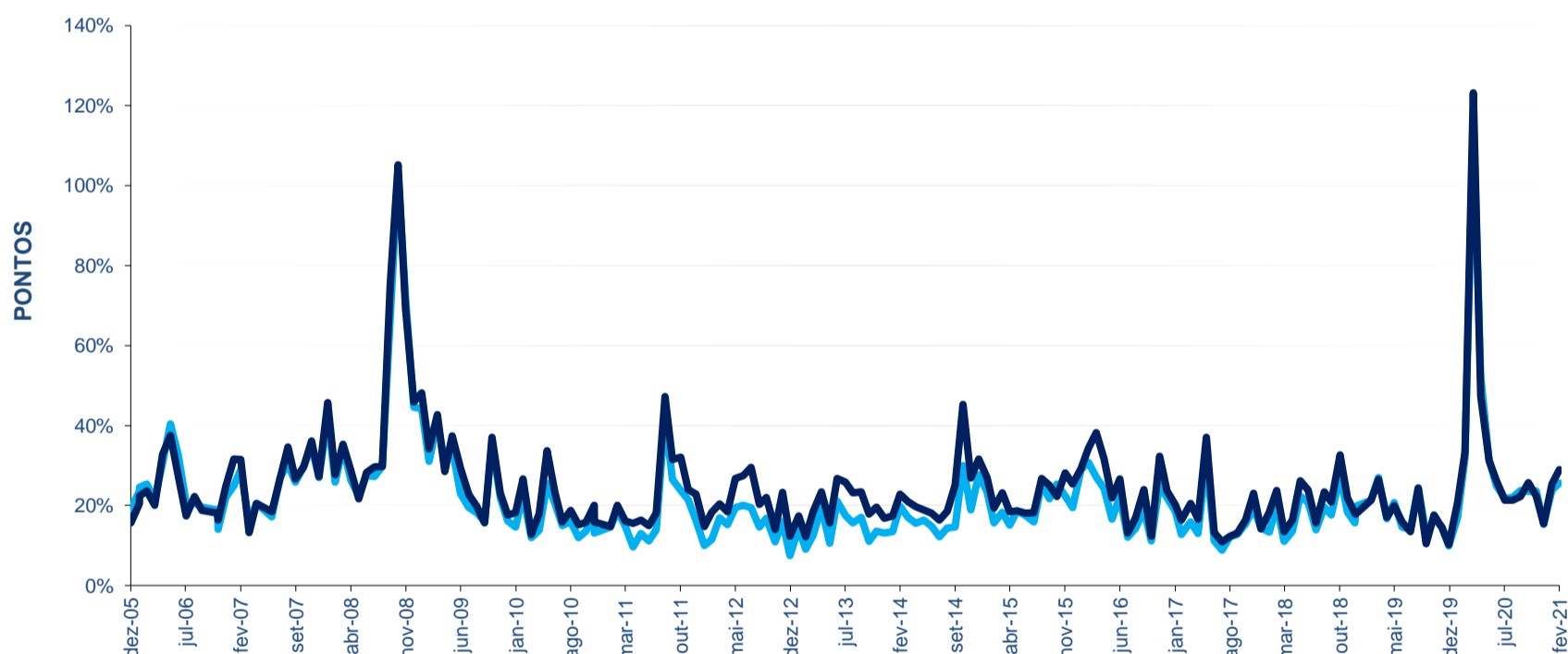
ISE x IBOVESPA
BASE 1.000 = 30/11/2005



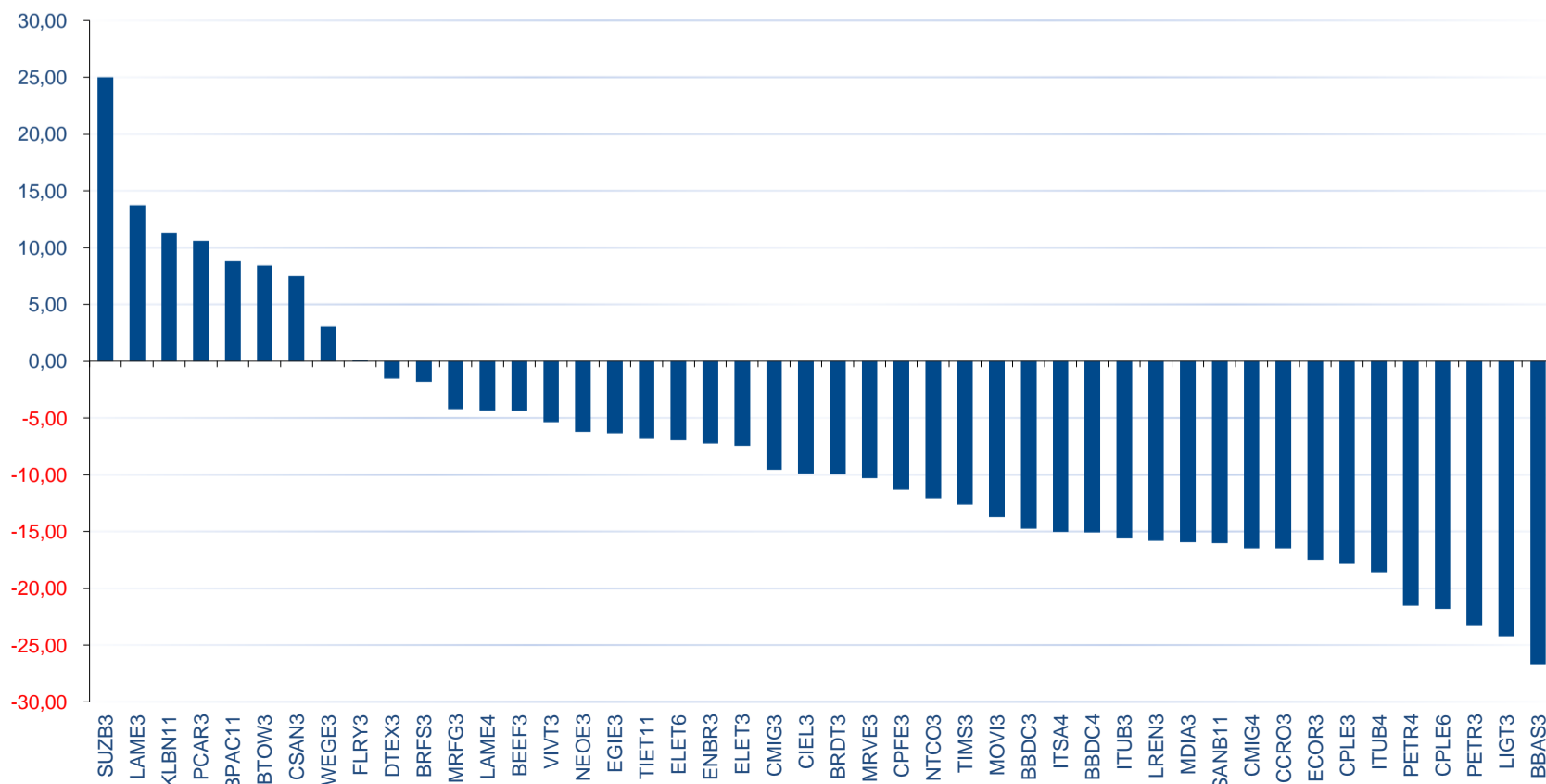
MÉDIAS DIÁRIAS DO VOLUME (R\$ MILHÕES) E Nº DE NEGÓCIOS



VOLATILIDADE ISE x IBOVESPA



LUCRATIVIDADE DAS AÇÕES ÚLTIMOS 12 MESES (Jan/2021 a Fev/2021)



CARTEIRA TEÓRICA DE 26/02/2021					LUCRATIVIDADE %	
CÓDIGO	NOME	TIPO	PART. %	MÊS FEV/21	ANO 2021	
TIET11	AES TIETE E	UNT N2	0,970	-8,55	-6,84	
BTOW3	B2W DIGITAL	ON NM	3,448	-0,39	8,45	
BBDC3	BRABESCO	ON EJ N1	0,238	-4,72	-14,74	
BBDC4	BRABESCO	PN EJ N1	0,902	-6,91	-15,09	
BBAS3	BRASIL	ON NM	0,331	-16,08	-26,77	
BRFS3	BRF SA	ON NM	3,664	1,98	-1,81	
BPAC11	BTGP BANCO	UNT N2	0,247	6,93	8,79	
CCRO3	CCR SA	ON NM	2,618	-7,18	-16,48	
CMIG3	CEMIG	ON N1	0,728	-9,81	-9,58	
CMIG4	CEMIG	PN N1	2,419	-12,70	-16,46	
CIEL3	CIELO	ON EJ NM	0,835	-12,29	-9,88	
CPLE3	COPEL	ON EJ N1	0,720	-7,48	-17,86	
CPLE6	COPEL	PNB EJ N1	1,568	-10,26	-21,83	
CSAN3	COSAN	ON NM	0,276	8,45	7,49	
CPFE3	CPFL ENERGIA	ON NM	1,130	-7,23	-11,34	
DTEX3	DURATEX	ON NM	1,050	-5,13	-1,51	
ECOR3	ECORODOVIAS	ON NM	0,394	-9,07	-17,50	
ELET3	ELETROBRAS	ON N1	2,420	18,32	-7,43	
ELET6	ELETROBRAS	PNB N1	1,661	19,77	-6,97	
ENBR3	ENERGIAS BR	ON NM	0,941	-6,64	-7,25	
EGIE3	ENGIE BRASIL	ON EDJ NM	2,187	-4,21	-6,35	
FLRY3	FLEURY	ON NM	1,700	2,17	0,07	
NTCO3	GRUPO NATURA	ON NM	8,101	-5,89	-12,06	
ITSA4	ITAUSA	PN N1	0,414	-6,22	-15,04	
ITUB3	ITAUNIBANCO	ON N1	0,083	-8,90	-15,60	
ITUB4	ITAUNIBANCO	PN N1	1,119	-9,31	-18,59	
KLBN11	KLABIN S/A	UNT N2	4,849	4,88	11,33	
LIGT3	LIGHT S/A	ON NM	1,431	-10,46	-24,24	
LAME3	LOJAS AMERIC	ON N1	1,179	21,89	13,73	
LAME4	LOJAS AMERIC	PN N1	4,382	3,40	-4,36	
LREN3	LOJAS RENNEN	ON EJ NM	6,006	-11,60	-15,80	
MDIA3	M.DIASBRANCO	ON EJ NM	0,500	-5,01	-15,94	
MRFG3	MARFRIG	ON NM	1,070	4,59	-4,20	
BEEF3	MINERVA	ON NM	0,484	4,53	-4,37	
MOVI3	MOVIDA	ON NM	0,488	-6,25	-13,75	
MRVE3	MRV	ON NM	1,048	-11,47	-10,32	
NEOE3	NEOENERGIA	ON NM	0,771	-9,52	-6,22	
PCAR3	P.ACUCAR-CBD	ON NM	2,729	-18,95	-23,22	
PETR3	PETROBRAS	ON N2	2,139	-16,67	-21,52	
PETR4	PETROBRAS	PN N2	2,662	-14,36	-9,99	
BRDT3	PETROBRAS BR	ON EJ NM	0,608	9,96	10,59	
SANB11	SANTANDER BR	UNT	0,122	-4,44	-16,04	
SUZB3	SUZANO S.A.	ON NM	11,065	17,92	24,99	
VIVT3	TELEF BRASIL	ON EDJ	0,477	-2,65	-5,38	
TIMS3	TIM	ON EJ NM	2,159	-3,76	-12,63	
WEGE3	WEG	ON EJ NM	12,067	-6,85	3,05	

CAPITALIZAÇÃO BURSÁTIL - 26/02/2021		
EMPRESA	EM R\$	EM US\$
AES TIETE E	6.174.058.434,80	1.139.503.605,40
B2W DIGITAL	45.927.032.484,00	8.476.437.282,49
BRABESCO	193.326.284.932,25	35.680.906.007,94
BRASIL	80.374.947.411,00	14.834.252.595,14
BRF SA	17.581.921.043,44	3.244.974.538,30
BTGP BANCO	100.117.118.387,26	18.477.929.642,18
CCR SA	22.725.000.000,00	4.194.197.334,91
CEMIG	19.509.607.373,81	3.600.754.378,54
CIELO	9.780.534.219,60	1.805.126.097,15
COPEL	15.873.089.833,66	2.929.587.286,12
COSAN	31.274.694.000,00	5.772.155.697,46
CPFL ENERGIA	33.254.063.138,40	6.137.474.278,99
DURATEX	12.735.752.663,41	2.350.550.489,72
ECORODOVIAS	6.162.450.852,40	1.137.361.273,56
ELETROBRAS	50.955.533.129,34	9.404.513.146,31
ENERGIAS BR	10.929.375.595,94	2.017.159.867,84
ENGIE BRASIL	33.575.426.501,00	6.196.786.109,96
FLEURY	8.514.932.543,49	1.571.542.679,02
GRUPO NATURA	63.484.587.523,80	11.716.914.754,68
ITAUSA	86.317.360.924,20	15.931.003.086,67
ITAUNIBANCO	239.686.585.158,78	44.237.308.545,05
KLABIN S/A	33.824.266.271,38	6.242.712.759,11
LIGHT S/A	6.858.743.514,84	1.265.871.233,04
LOJAS AMERIC	45.702.802.121,08	8.435.052.622,84
LOJAS RENNEN	29.187.599.898,60	5.386.955.058,62
M.DIASBRANCO	9.705.570.000,00	1.791.290.465,47
MARFRIG	9.888.041.790,70	1.824.968.031,95
MINERVA	5.331.266.276,00	983.955.239,01
MOVIDA	5.290.901.947,80	976.505.471,89
MRV	8.121.958.055,06	1.499.014.073,87
NEOENERGIA	19.845.585.004,80	3.662.763.464,77
P.ACUCAR-CBD	22.273.180.061,00	4.110.808.028,68
PETROBRAS	289.439.790.850,42	53.419.916.365,29
PETROBRAS BR	23.206.800.000,00	4.283.119.855,30
SANTANDER BR	136.503.121.982,42	25.193.444.683,18
SUZANO S.A.	99.603.656.441,28	18.383.163.493,65
TELEF BRASIL	74.403.336.612,00	13.732.113.360,89
TIM	30.986.296.294,40	5.718.928.111,62
WEG	163.800.334.871,95	30.231.503.981,39
TOTAL = 39	2.102.253.608.144,31	387.998.524.998,00

VARIÇÃO %	NO MÊS	NO ANO	12 MESES	ACUM.
ISE	-4,21	-7,52	-2,56	284,09
IBOVESPA	-4,37	-7,55	5,63	244,76
IGC	-2,69	-4,49	9,09	424,17
IBRX 50	-3,80	-6,48	8,13	297,27
IBRX 100	-3,45	-6,38	6,92	362,64

NOS ÚLTIMOS 12 MESES	
CODIGO	VOLATILIDADE
LAME3	94,979
PETR4	80,959
PETR3	75,237
LAME4	60,922
ELET3	57,524
BTOW3	55,614
ELET6	53,342
CIEL3	52,663
WEGE3	49,170
BPAC11	48,924
BBAS3	46,808
CSAN3	45,568
DTEX3	45,568
BRFS3	41,687
NTCO3	39,998
MOVI3	39,703
BRDT3	39,645
ITUB4	39,443
SUZB3	38,996
MRVE3	38,517
ECOR3	38,136
SANB11	37,161
BEEF3	36,897
LREN3	36,773
CCRO3	35,778
ITSA4	35,172
CMIG3	34,930
BBDC4	34,826
LIGT3	34,775
CMIG4	34,539
KLBN11	34,275
PCAR3	34,224
CPLE6	33,613
BBDC3	33,559
ITUB3	32,627
CPFE3	31,446
FLRY3	31,329
MRFG3	30,898
TIMS3	30,619
NEOE3	30,188
MDIA3	27,844
CPLE3	26,759
EGIE3	25,572
TIET11	25,329
ENBR3	24,258
VIVT3	23,851

CARTEIRA TEÓRICA DE 01/02/2021			
CODIGO	PART. % (A)	LUC.% FEV/21 (B)	CONTRIBUIÇÃO NO ÍNDICE (A*B)
TIET11	0,825	-8,55	(0,071)
BTOW3	2,691	-0,39	(0,010)
BBDC3	0,924	-4,72	(0,044)
BBDC4	3,592	-6,91	(0,248)
BBAS3	1,480	-16,08	(0,238)
BRFS3	2,794	1,98	0,055
BPAC11	0,765	6,93	0,053
CCRO3	2,193	-7,18	(0,157)
CMIG3	0,628	-9,81	(0,062)
CMIG4	2,155	-12,70	(0,274)
CIEL3	0,741	-12,29	(0,091)
CPLE3	0,605	-7,48	(0,045)
CPLE6	1,358	-10,26	(0,139)
CSAN3	0,558	8,45	0,047
CPFE3	0,947	-7,23	(0,069)
DTEX3	0,881	-5,13	(0,045)
ECOR3	0,337	-9,07	(0,031)
ELET3	1,666	18,32	0,305
ELET6	1,133	19,77	0,224
ENBR3	0,783	-6,64	(0,052)
EGIE3	1,775	-4,21	(0,075)
FLRY3	1,294	2,17	0,028
NTCO3	6,693	-5,89	(0,394)
ITSA4	1,632	-6,22	(0,102)
ITUB3	0,338	-8,90	(0,030)
ITUB4	4,592	-9,31	(0,428)
KLBN11	3,595	4,88	0,175
LIGT3	1,014	-10,46	(0,106)
LAME3	0,752	21,89	0,165
LAME4	3,295	3,40	0,112
LREN3	5,283	-11,60	(0,613)
MDIA3	0,409	-5,01	(0,020)
MRFG3	0,795	4,59	0,036
BEEF3	0,360	4,53	0,016
MOVI3	0,405	-6,25	(0,025)
MRVE3	0,921	-11,47	(0,106)
NEOE3	0,663	-9,52	(0,063)
PCAR3	1,930	-18,95	(0,366)
PETR3	5,789	-16,67	(0,965)
PETR4	7,007	-14,36	(1,006)
BRDT3	1,558	9,96	0,155
SANB11	0,476	-4,44	(0,021)
SUZB3	7,296	17,92	1,307
VIVT3	3,257	-2,65	(0,086)
TIMS3	1,744	-3,76	(0,066)
WEGE3	10,072	-6,85	(0,690)

NOS ÚLTIMOS 12 MESES	
CODIGO	BETA EM RELAÇÃO AO IBOVESPA
PETR4	2,192
PETR3	1,972
ELET3	1,438
BPAC11	1,399
BBAS3	1,379
ELET6	1,327
WEGE3	1,310
ITUB4	1,185
CCRO3	1,169
ECOR3	1,137
ITSA4	1,112
MRVE3	1,109
SANB11	1,070
BRFS3	1,070
CSAN3	1,066
MOVI3	1,027
BBDC4	1,010
ITUB3	0,998
LREN3	0,993
BBDC3	0,987
CMIG4	0,965
NTCO3	0,954
CMIG3	0,930
BRDT3	0,901
FLRY3	0,883
BEEF3	0,863
LIGT3	0,854
MDIA3	0,807
CPLE6	0,802
MRFG3	0,800
PCAR3	0,770
EGIE3	0,764
TIMS3	0,755
CPFE3	0,746
CPLE3	0,663
BTOW3	0,638
ENBR3	0,620
NEOE3	0,609
TIET11	0,573
CIEL3	0,547
DTEX3	0,517
KLBN11	0,493
SUZB3	0,485
VIVT3	0,336
LAME4	(0,288)
LAME3	(1,060)

INFORMAÇÕES DA CARTEIRA - 26/02/2021	
% DE MAIOR PESO	12,07
% DE MENOR PESO	0,08
% DAS 5 MAIORES	42,09
% DAS 10 MAIORES	60,39

LUCRATIVIDADE MÉDIA % POR SETOR (NO MÊS)	
Alimentos Processados	1,52
Comércio	4,56
Comércio e Distribuição	9,96
Construção Civil	-11,47
Diversos	-6,25
Energia Elétrica	-4,06
Intermediários Financeiros	-6,21
Madeira e Papel	5,89
Máquinas e Equipamentos	-6,85
Petróleo, Gás e Biocombustíveis	-10,38
Prods. de Uso Pessoal e de Limpeza	-5,89
Serv.Méd.Hospit..Análises e Diagnósticos	2,17
Serviços Financeiros Diversos	-12,29
Telecomunicações	-3,21
Transporte	-8,12