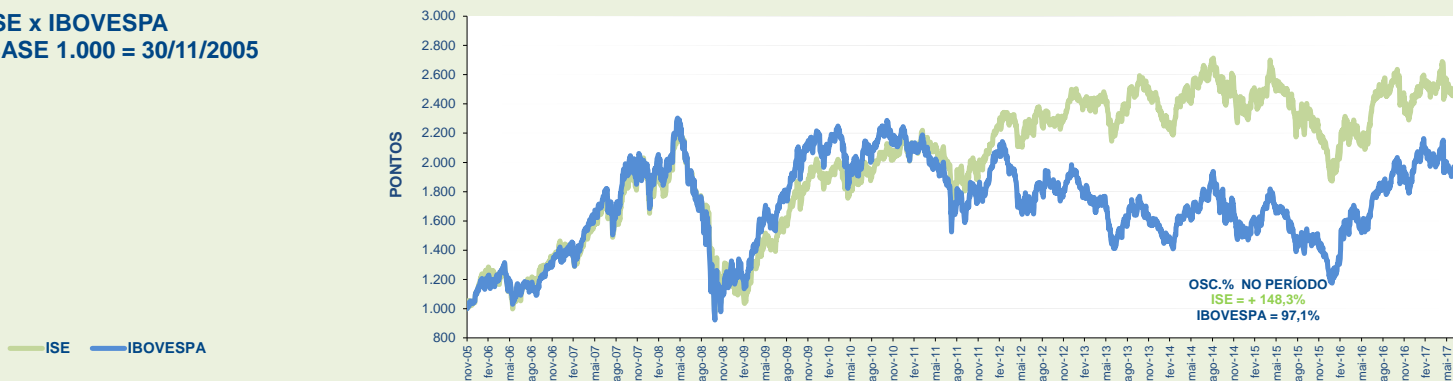
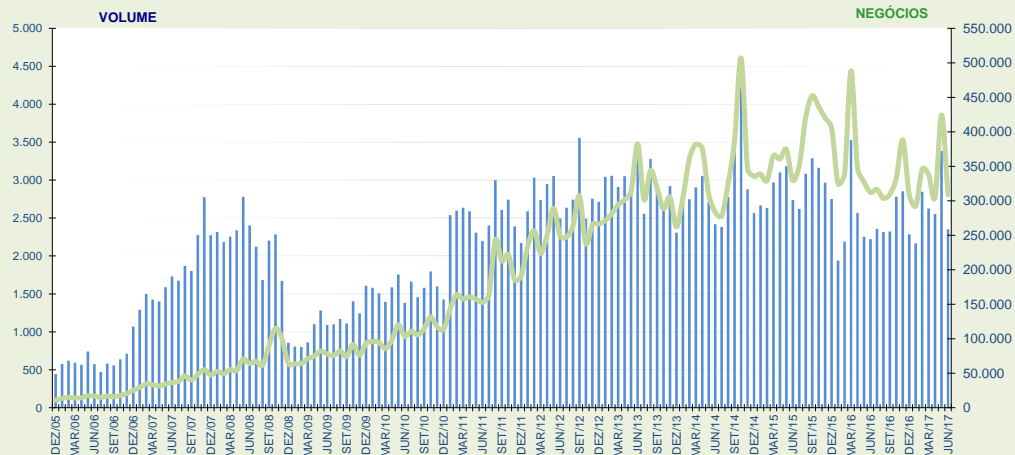


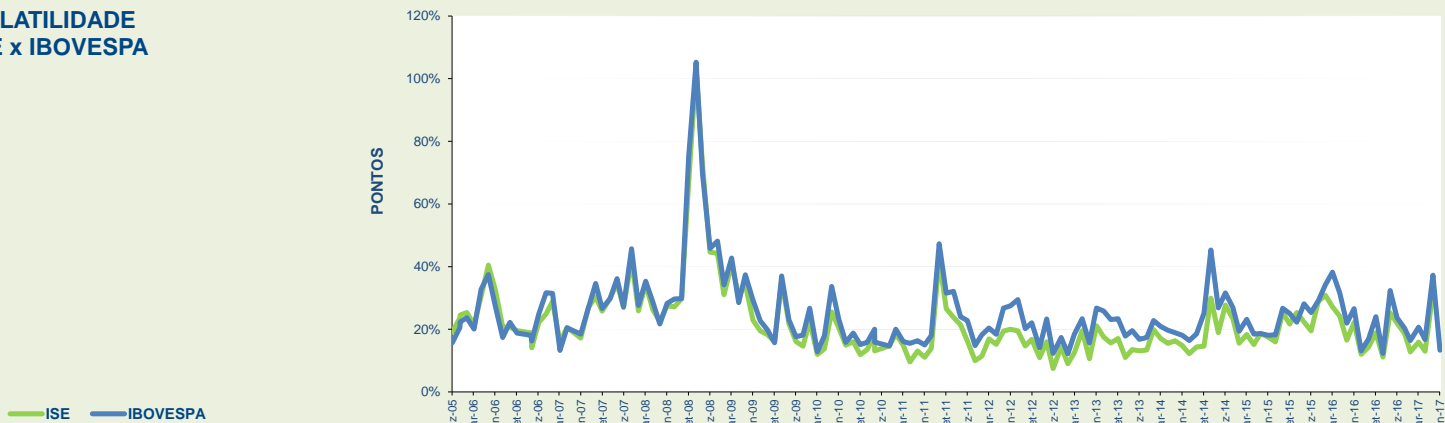
ISE x IBOVESPA
BASE 1.000 = 30/11/2005



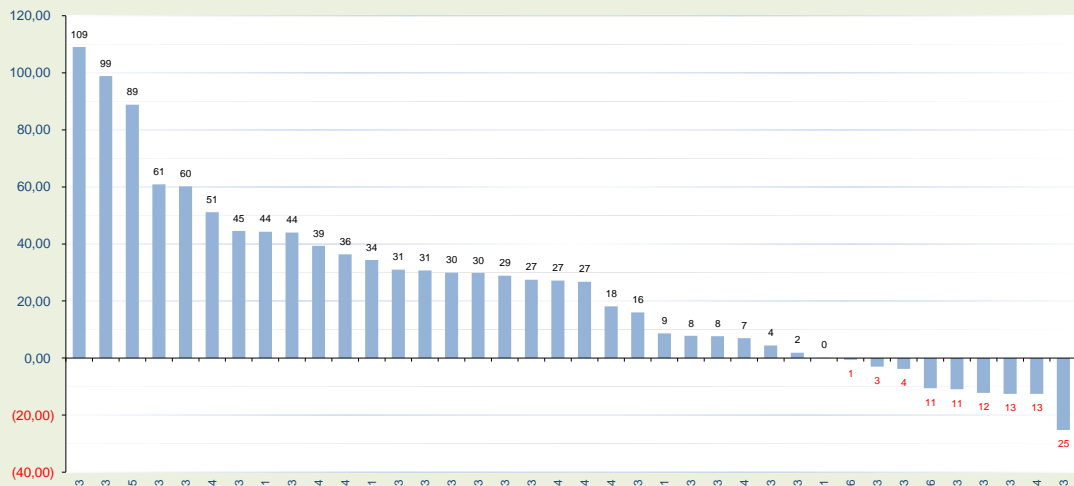
MÉDIAS DIÁRIAS DO VOLUME (R\$ MILHÕES) E Nº DE NEGÓCIOS



VOLATILIDADE ISE x IBOVESPA



LUCRATIVIDADE DAS AÇÕES ÚLTIMOS 12 MESES (Jul/2016 a Jun/2017)



| CARTEIRA TEÓRICA DE 31/05/2017 | | | | | LUCRATIVIDADE % | | |
|--------------------------------|--------------|----------|---------|--------------|-----------------|--|--|
| CÓD. MEGA | NOME | TIPO | PART. % | MÊS Jun/2017 | ANO 2017 | | |
| TIET11 | AES TIETE E | UNT N2 | 1,266 | -1,16 | 0,54 | | |
| BTOW3 | B2W DIGITAL | ON NM | 0,658 | -7,36 | 17,45 | | |
| BBDC3 | BRADESCO | ON EJ N1 | 1,016 | 2,09 | 4,49 | | |
| BBDC4 | BRADESCO | PN EJ N1 | 3,804 | 2,35 | 7,11 | | |
| BBAS3 | BRASIL | ON NM | 1,522 | -5,20 | -3,56 | | |
| BRKM5 | BRASKEM | PNA N1 | 3,118 | 3,23 | -0,15 | | |
| BRFS3 | BRF SA | ON NM | 10,409 | -9,51 | -18,76 | | |
| CCRO3 | CCR SA | ON NM | 6,496 | 1,93 | 7,10 | | |
| CLSC4 | CELESC | PN N2 | 0,128 | -5,11 | 13,28 | | |
| CMIG4 | CEMIG | PN N1 | 2,085 | 5,76 | 7,66 | | |
| CIEL3 | CIELO | ON EJ NM | 9,466 | 8,29 | 7,29 | | |
| CPLE6 | COPEL | PNB N1 | 0,772 | -11,92 | -4,51 | | |
| CPFE3 | CPFL ENERGIA | ON NM | 3,811 | 0,84 | 6,07 | | |
| DTEX3 | DURATEX | ON NM | 0,764 | 1,74 | 20,27 | | |
| ECOR3 | ECORODOVIAS | ON NM | 0,709 | 12,50 | 28,36 | | |
| ELET3 | ELETROBRAS | ON N1 | 1,012 | -9,45 | -45,42 | | |
| ELET6 | ELETROBRAS | PNB N1 | 1,168 | -4,92 | -32,37 | | |
| ELPL4 | ELETROPAULO | PN N2 | 0,439 | 2,10 | 13,12 | | |
| EMBR3 | EMBRAER | ON NM | 3,827 | -5,29 | -4,44 | | |
| ENBR3 | ENERGIAS BR | ON NM | 1,028 | 6,37 | 5,90 | | |
| EGIE3 | ENGIE BRASIL | ON NM | 2,153 | 2,26 | -1,24 | | |
| FIBR3 | FIBRIA | ON NM | 2,673 | -8,87 | 8,62 | | |
| FLRY3 | FLEURY | ON EB NM | 2,854 | -5,58 | 52,00 | | |
| ITSA4 | ITAUSA | PN N1 | 1,614 | 0,95 | 11,54 | | |
| ITUB3 | ITAUNIBANCO | ON ED N1 | 0,479 | 0,85 | 10,81 | | |
| ITUB4 | ITAUNIBANCO | PN ED N1 | 5,368 | 3,42 | 10,61 | | |
| KLBN11 | KLABIN S/A | UNT N2 | 2,481 | -2,81 | -6,86 | | |
| LIGT3 | LIGHT S/A | ON NM | 0,681 | 5,26 | 29,09 | | |
| LAME3 | LOJAS AMERIC | ON | 0,809 | -2,02 | -2,40 | | |
| LAME4 | LOJAS AMERIC | PN | 3,222 | -4,11 | -17,55 | | |
| LREN3 | LOJAS RENNEN | ON EJ NM | 6,595 | 4,05 | 31,12 | | |
| MRVE3 | MRV | ON NM | 1,304 | -1,73 | -11,73 | | |
| NATU3 | NATURA | ON NM | 1,524 | 4,40 | 29,15 | | |
| SANB11 | SANTANDER BR | UNT | 0,443 | -21,09 | 12,21 | | |
| SULA11 | SUL AMERICA | UNT N2 | 1,700 | -0,84 | 15,15 | | |
| VIVT4 | TELEF BRASIL | PN EJ | 6,414 | -4,06 | 5,77 | | |
| TIMP3 | TIM PART S/A | ON NM | 2,726 | -1,31 | 25,78 | | |
| WEGE3 | WEG | ON EJ NM | 3,462 | -6,84 | 15,00 | | |

| CAPITALIZAÇÃO BURSÁTIL - 30/06/2017 | | |
|-------------------------------------|-----------------------------|---------------------------|
| EMPRESA | EM R\$ | EM US\$ |
| ITAUNIBANCO | 227.788.959.051,68 | 68.855.860.906,74 |
| BRADESCO | 170.287.313.014,15 | 51.474.310.203,18 |
| SANTANDER BR | 94.219.903.997,74 | 28.480.715.796,42 |
| BRASIL | 76.793.176.136,00 | 23.212.978.700,20 |
| TELEF BRASIL | 71.020.515.660,84 | 21.468.023.596,17 |
| CIELO | 68.833.650.500,60 | 20.202.421.407,59 |
| ITAUSA | 66.750.855.878,37 | 20.177.394.316,66 |
| CCR SA | 34.138.000.000,00 | 10.319.206.819,42 |
| BRF SA | 31.848.951.243,20 | 9.627.275.026,66 |
| WEG | 28.574.049.445,20 | 8.637.340.380,03 |
| CPFL ENERGIA | 26.984.919.916,46 | 8.156.979.601,13 |
| BRASKEM | 25.283.991.890,68 | 7.642.824.463,66 |
| TIM PART S/A | 23.701.907.969,41 | 7.164.593.425,25 |
| ENGIE BRASIL | 22.141.015.152,64 | 6.692.768.016,64 |
| LOJAS AMERIC | 21.157.074.428,50 | 6.395.343.216,40 |
| LOJAS RENNEN | 19.471.168.773,16 | 5.885.729.028,83 |
| FIBRIA | 18.728.530.381,26 | 5.661.244.900,93 |
| ELETROBRAS | 17.893.121.527,68 | 5.408.718.193,49 |
| KLABIN S/A | 17.305.009.716,90 | 5.230.944.234,60 |
| EMBRAER | 11.203.236.115,72 | 3.386.505.083,04 |
| NATURA | 11.082.849.084,80 | 3.350.114.589,44 |
| CEMIG | 10.234.555.270,52 | 3.093.693.026,57 |
| ENERGIAS BR | 8.611.207.090,86 | 2.602.988.661,77 |
| FLEURY | 8.436.413.218,40 | 2.550.152.112,45 |
| SUL AMERICA | 6.976.525.227,70 | 2.108.858.360,34 |
| MRV | 6.004.768.527,68 | 1.815.116.536,99 |
| COPEL | 5.910.744.476,35 | 1.786.695.023,38 |
| ECORODOVIAS | 5.782.535.478,00 | 1.747.940.111,84 |
| DURATEX | 5.651.879.373,17 | 1.708.445.490,95 |
| AES TIETE E | 5.327.442.754,08 | 1.610.375.054,13 |
| B2W DIGITAL | 5.293.823.628,60 | 1.600.212.692,28 |
| LIGHT S/A | 4.570.162.284,60 | 1.381.464.930,96 |
| ELETROPAULO | 2.136.423.624,15 | 645.796.392,04 |
| CELESC | 848.783.651,15 | 256.569.630,35 |
| TOTAL = 34 | 1.158.993.464.490,25 | 350.339.599.930,53 |

| VARIÇÃO % | NO MÊS | NO ANO | 12 MESES | ACUM. |
|-----------|--------|--------|----------|--------|
| ISE | -1,41 | 3,04 | 12,69 | 148,33 |
| IBOVESPA | 0,30 | 4,44 | 22,07 | 97,08 |
| IGC | 0,53 | 8,85 | 21,63 | 182,47 |
| IBRX 50 | 0,49 | 4,61 | 21,55 | 128,62 |

| NOS ÚLTIMOS 12 MESES | |
|----------------------|--------------|
| COD. MEGA | VOLATILIDADE |
| LIGT3 | 53,621 |
| BTOW3 | 52,019 |
| CMIG4 | 51,941 |
| ELET3 | 49,894 |
| ELPL4 | 47,952 |
| BBAS3 | 45,554 |
| ELET6 | 44,398 |
| FIBR3 | 41,156 |
| DTEX3 | 41,045 |
| ECOR3 | 40,976 |
| CPLE6 | 40,937 |
| NATU3 | 39,837 |
| CCRO3 | 37,450 |
| BRKM5 | 37,312 |
| LAME4 | 37,168 |
| EMBR3 | 35,728 |
| SULA11 | 35,686 |
| SANB11 | 35,629 |
| CLSC4 | 33,591 |
| BBDC4 | 31,903 |
| FLRY3 | 31,070 |
| KLBN11 | 31,070 |
| LREN3 | 30,026 |
| BBDC3 | 29,299 |
| BRFS3 | 29,141 |
| CIEL3 | 28,708 |
| ITUB4 | 28,404 |
| MRVE3 | 27,689 |
| LAME3 | 27,315 |
| TIET11 | 27,310 |
| ITUB3 | 27,271 |
| WEGE3 | 27,175 |
| ITSA4 | 26,733 |
| TIMP3 | 25,605 |
| ENBR3 | 24,867 |
| VIVT4 | 23,195 |
| EGIE3 | 19,960 |
| CPFE3 | 10,856 |

| CARTEIRA TEÓRICA DE ABERTURA DE 01/06/2017 | | | |
|--|-------------|------------------|------------------------------|
| COD. MEGA | PART. % (A) | LUC.% Jun/17 (B) | CONTRIBUIÇÃO NO ÍNDICE (A*B) |
| TIET11 | 1,262 | -1,16 | (0,015) |
| BTOW3 | 0,700 | -7,36 | (0,052) |
| BBDC3 | 0,986 | 2,09 | 0,021 |
| BBDC4 | 3,683 | 2,35 | 0,087 |
| BBAS3 | 1,585 | -5,20 | (0,082) |
| BRKM5 | 2,974 | 3,23 | 0,096 |
| BRFS3 | 11,328 | -9,51 | (1,077) |
| CCRO3 | 6,276 | 1,93 | 0,121 |
| CLSC4 | 0,132 | -5,11 | (0,007) |
| CMIG4 | 1,942 | 5,76 | 0,112 |
| CIEL3 | 8,644 | 8,29 | 0,717 |
| CPLE6 | 0,863 | -11,92 | (0,103) |
| CPFE3 | 3,722 | 0,84 | 0,031 |
| DTEX3 | 0,740 | 1,74 | 0,013 |
| ECOR3 | 0,621 | 12,50 | 0,078 |
| ELET3 | 1,100 | -9,45 | (0,104) |
| ELET6 | 1,209 | -4,92 | (0,060) |
| ELPL4 | 0,424 | 2,10 | 0,009 |
| EMBR3 | 3,988 | -5,29 | (0,211) |
| ENBR3 | 0,952 | 6,37 | 0,061 |
| EGIE3 | 2,073 | 2,26 | 0,047 |
| FIBR3 | 2,889 | -8,87 | (0,256) |
| FLRY3 | 2,977 | -5,58 | (0,166) |
| ITSA4 | 1,575 | 0,95 | 0,015 |
| ITUB3 | 0,468 | 0,85 | 0,004 |
| ITUB4 | 5,114 | 3,42 | 0,175 |
| KLBN11 | 2,514 | -2,81 | (0,071) |
| LIGT3 | 0,637 | 5,26 | 0,034 |
| LAME3 | 0,813 | -2,02 | (0,016) |
| LAME4 | 3,309 | -4,11 | (0,136) |
| LREN3 | 6,255 | 4,05 | 0,253 |
| MRVE3 | 1,230 | 4,40 | 0,054 |
| NATU3 | 1,902 | -21,09 | (0,401) |
| SANB11 | 0,444 | -1,73 | (0,008) |
| SULA11 | 1,688 | -0,84 | (0,014) |
| VIVT4 | 6,591 | -4,06 | (0,268) |
| TIMP3 | 2,720 | -1,31 | (0,036) |
| WEGE3 | 3,670 | -6,84 | (0,251) |

| NOS ÚLTIMOS 12 MESES | |
|----------------------|-----------------------------|
| COD. MEGA | BETA EM RELAÇÃO AO IBOVESPA |
| CMIG4 | 1,956 |
| BBAS3 | 1,927 |
| CPLE6 | 1,595 |
| ELET3 | 1,584 |
| CCRO3 | 1,501 |
| LIGT3 | 1,492 |
| LAME4 | 1,447 |
| ECOR3 | 1,414 |
| SANB11 | 1,407 |
| BBDC4 | 1,390 |
| ELET6 | 1,346 |
| NATU3 | 1,339 |
| ELPL4 | 1,327 |
| BTOW3 | 1,310 |
| BBDC3 | 1,302 |
| ITUB4 | 1,266 |
| DTEX3 | 1,187 |
| LREN3 | 1,186 |
| ITSA4 | 1,172 |
| ITUB3 | 1,128 |
| BRFS3 | 0,973 |
| LAME3 | 0,953 |
| WEGE3 | 0,882 |
| MRVE3 | 0,858 |
| TIMP3 | 0,845 |
| CIEL3 | 0,833 |
| VIVT4 | 0,818 |
| ENBR3 | 0,792 |
| TIET11 | 0,759 |
| EGIE3 | 0,751 |
| BRKM5 | 0,722 |
| SULA11 | 0,683 |
| CLSC4 | 0,651 |
| FLRY3 | 0,584 |
| KLBN11 | 0,454 |
| EMBR3 | 0,349 |
| CPFE3 | 0,204 |
| FIBR3 | (0,403) |

| INFORMAÇÕES DA CARTEIRA - 30/06/2017 | |
|--------------------------------------|-------|
| % DE MAIOR PESO | 10,41 |
| % DE MENOR PESO | 0,13 |
| % DAS 5 MAIORES | 39,38 |
| % DAS 10 MAIORES | 59,65 |

| LUCRATIVIDADE MÉDIA % POR SETOR (NO MÊS) | |
|--|--------|
| Alimentos | -9,51 |
| Construção e Engenharia | 4,40 |
| Comércio | -2,36 |
| Energia Elétrica | -0,91 |
| Intermediários Financeiros | 0,39 |
| Madeira e Papel | -3,31 |
| Máquinas e Equipamentos | -6,84 |
| Matéria de Transporte | -5,29 |
| Previdência e Seguros | -0,84 |
| Prods. de Uso Pessoal e de Limpeza | -21,09 |
| Químicos | 3,23 |
| Saúde | -5,58 |
| Serviços Financeiros Diversos | 8,29 |
| Telefonia Fixa | -4,06 |
| Telefonia Movel | -1,31 |
| Transporte | 7,22 |