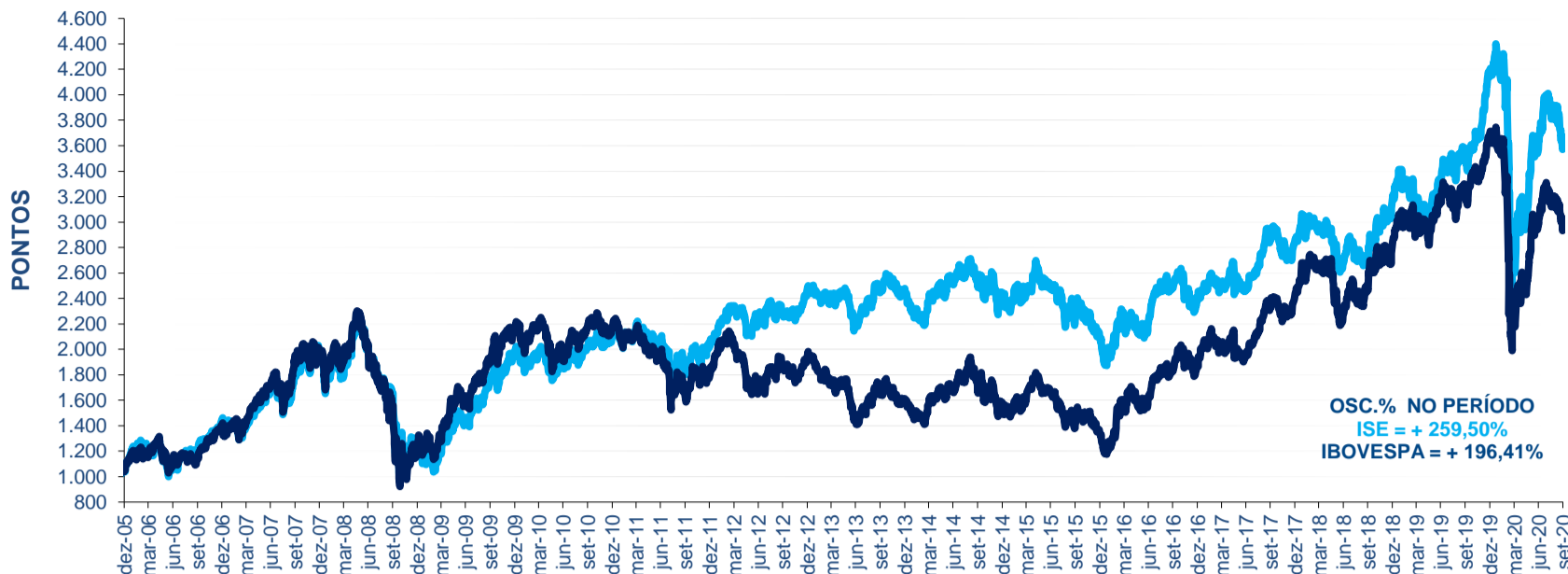
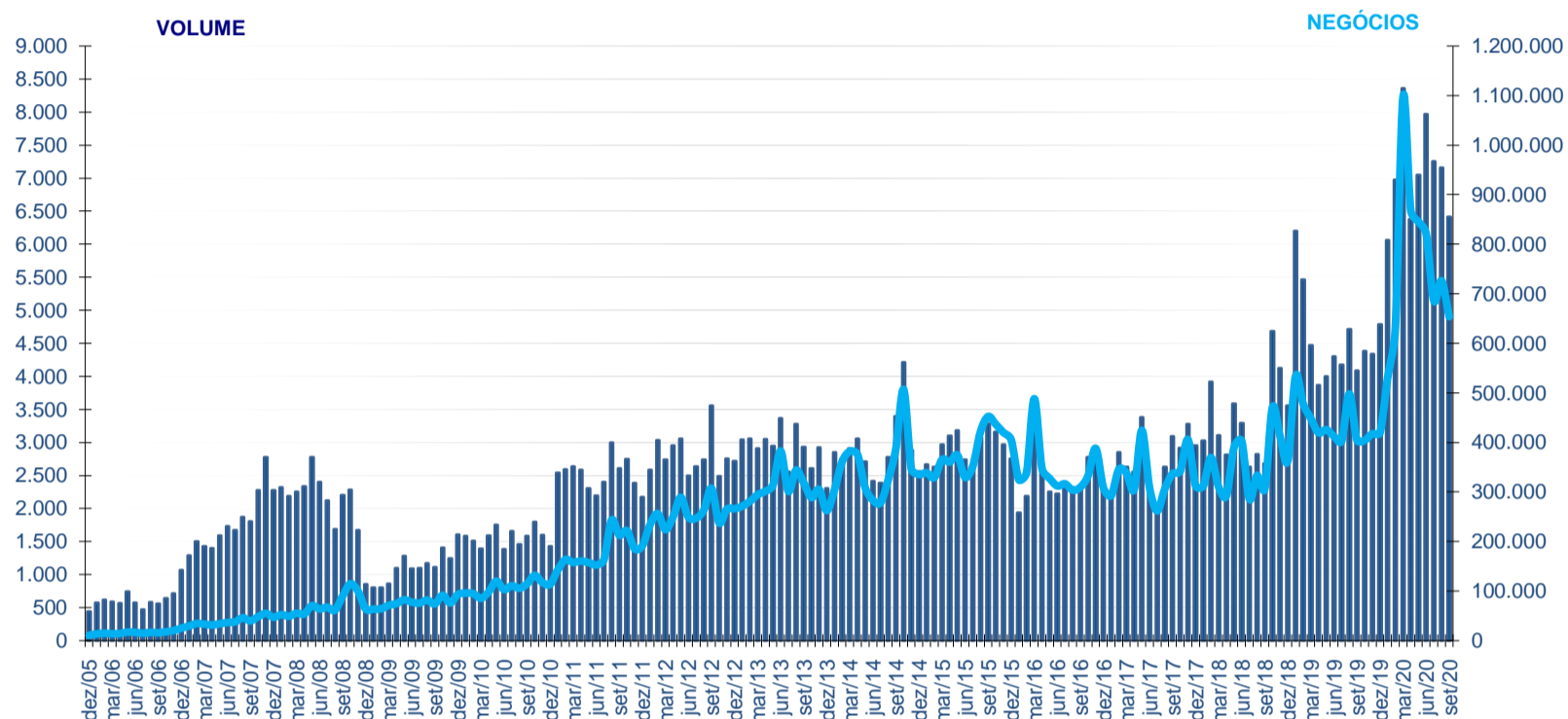


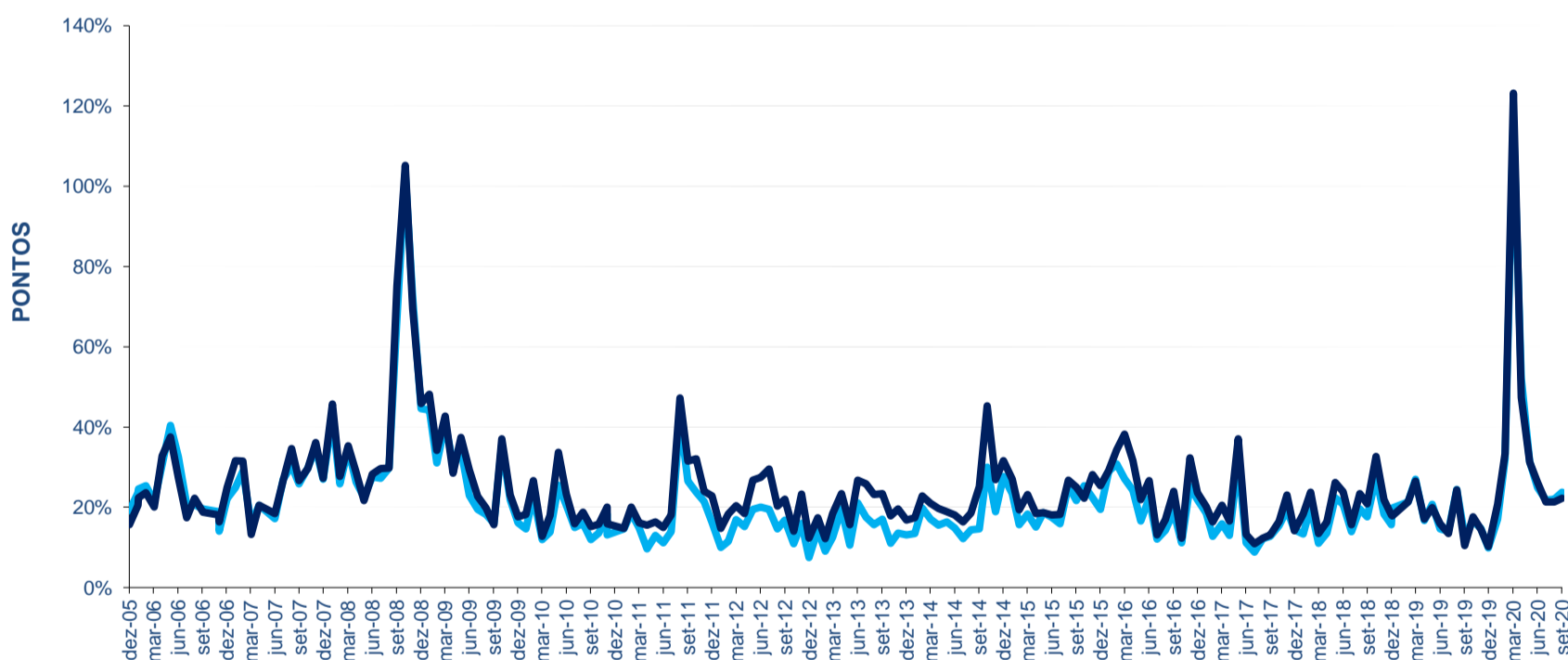
ISE x IBOVESPA
BASE 1.000 = 30/11/2005



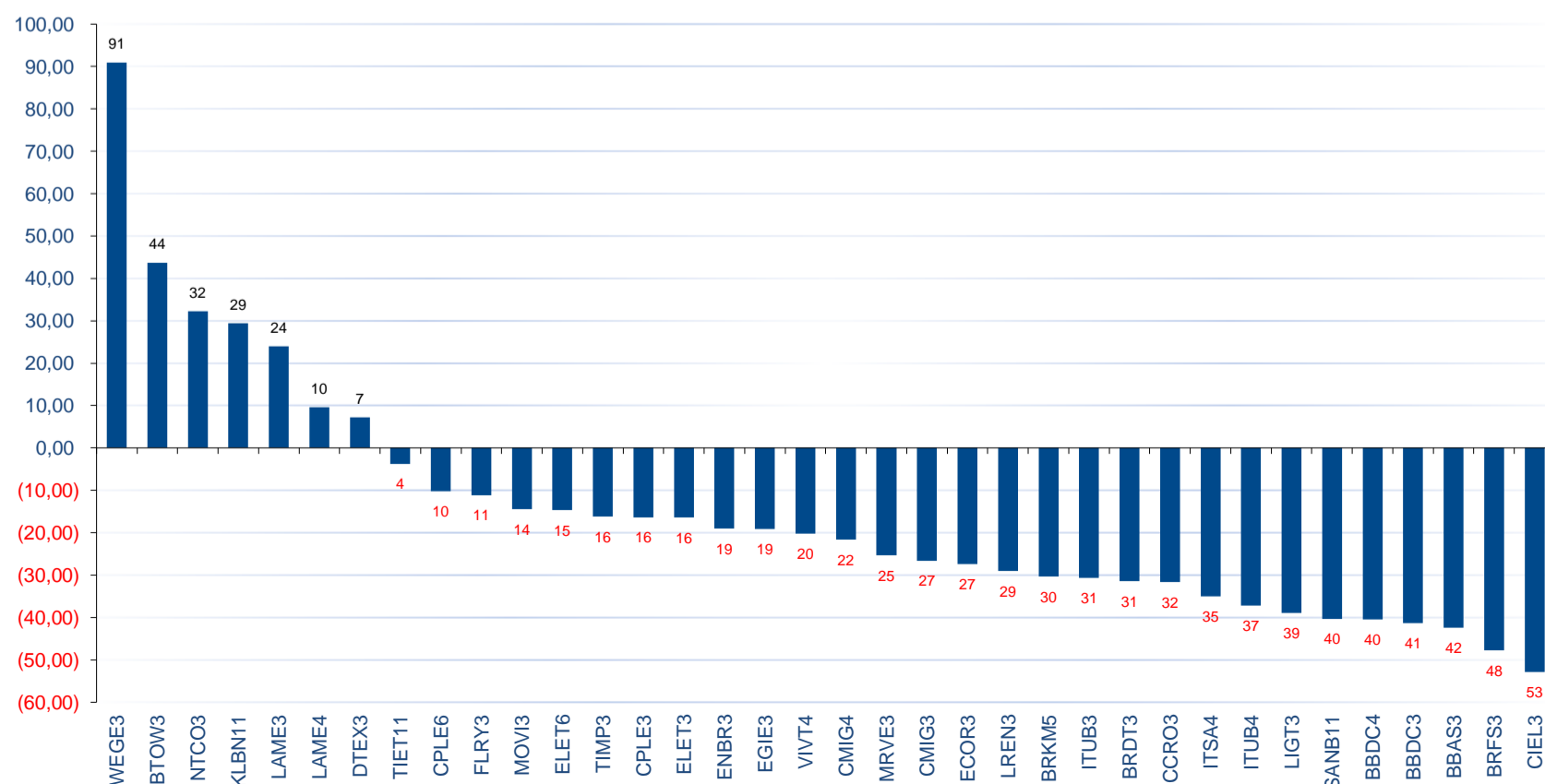
MÉDIAS DIÁRIAS DO VOLUME (R\$ MILHÕES) E Nº DE NEGÓCIOS



VOLATILIDADE ISE x IBOVESPA



LUCRATIVIDADE DAS AÇÕES ÚLTIMOS 12 MESES (Ago/2019 a Set/2020)



CARTEIRA TEÓRICA DE 30/09/2020					LUCRATIVIDADE %	
CÓDIGO	NOME	TIPO	PART. %		MÊS SET/2020	ANO 2020
TIET11	AES TIETE E	UNT N2	0,977		-2,27	-3,74
BTOW3	B2W DIGITAL	ON NM	3,295		-19,73	43,63
BBDC3	BRADESCO	ON N1	1,099		-5,24	-41,35
BBDC4	BRADESCO	PN N1	4,026		-6,34	-40,49
BBAS3	BRASIL	ON NM	1,850		-9,03	-42,44
BRKM5	BRASKEM	PNA N1	1,452		-2,35	-30,35
BRFS3	BRF SA	ON NM	3,937		-6,18	-47,78
CCRO3	CCR SA	ON NM	3,730		-4,95	-31,66
CMIG3	CEMIG	ON EJ N1	0,565		2,04	-26,60
CMIG4	CEMIG	PN EJ N1	2,163		-3,47	-21,63
CIEL3	CIELO	ON NM	1,153		-13,82	-52,90
CPLE3	COPEL	ON N1	0,766		-4,89	-16,35
CPLE6	COPEL	PNB N1	1,757		0,37	-10,22
DTEX3	DURATEX	ON NM	1,294		12,70	7,24
ECOR3	ECORODOVIAS	ON NM	0,535		-8,36	-27,36
ELET3	ELETROBRAS	ON N1	2,397		-14,62	-16,39
ELET6	ELETROBRAS	PNB N1	1,653		-13,10	-14,70
ENBR3	ENERGIAS BR	ON NM	1,131		-6,85	-19,06
EGIE3	ENGIE BRASIL	ON NM	2,271		-5,35	-19,12
FLRY3	FLEURY	ON NM	2,123		1,46	-11,15
NTCO3	GRUPO NATURA	ON NM	9,710		3,63	32,23
ITSA4	ITAUSA	PN N1	1,934		-6,48	-35,02
ITUB3	ITAUUNIBANCO	ON N1	0,400		-5,17	-30,65
ITUB4	ITAUUNIBANCO	PN N1	5,210		-4,40	-37,22
KLBN11	KLABIN S/A	UNT N2	4,006		-7,39	29,42
LIGT3	LIGHT S/A	ON NM	0,973		-4,16	-38,97
LAME3	LOJAS AMERIC	ON N1	1,044		-10,88	23,93
LAME4	LOJAS AMERIC	PN N1	4,170		-12,02	9,62
LREN3	LOJAS RENNER	ON EJ NM	5,477		-8,63	-29,06
MOVI3	MOVIDA	ON NM	0,567		-0,18	-14,47
MRVE3	MRV	ON NM	1,268		-10,46	-25,34
BRDT3	PETROBRAS BR	ON NM	6,194		-5,58	-31,48
SANB11	SANTANDER BR	UNT	0,484		-1,13	-40,31
VIVT4	TELEF BRASIL	PN EJ	4,756		-8,54	-20,19
TIMP3	TIM PART S/A	ON NM	2,785		-8,80	-16,22
WEGE3	WEG	ON EJ NM	12,848		1,72	90,92

CAPITALIZAÇÃO BURSÁTIL - 30/09/2020		
EMPRESA	EM R\$	EM US\$
AES TIETE E	5.891.051.240,64	1.550.521.461,45
B2W DIGITAL	50.355.734.869,44	13.253.601.850,14
BRADESCO	166.006.030.096,01	43.692.696.240,46
BRASIL	84.873.652.132,40	22.338.698.776,75
BRASKEM	16.491.952.957,10	4.340.672.989,71
BRF SA	14.933.258.261,48	3.930.425.399,14
CCR SA	25.593.400.000,00	6.736.168.868,77
CEMIG	15.644.003.443,50	4.117.493.141,94
CIELO	10.677.083.189,73	2.810.202.450,32
COPEL	16.357.520.765,13	4.305.290.510,37
DURATEX	12.403.696.102,93	3.264.646.023,83
ECORODOVIAS	6.614.997.107,20	1.741.063.617,20
ELETROBRAS	47.814.677.241,58	12.584.796.873,60
ENERGIAS BR	10.565.265.359,54	2.780.772.058,63
ENGIE BRASIL	32.922.684.309,00	8.665.232.486,45
FLEURY	8.403.854.407,44	2.211.889.879,31
GRUPO NATURA	64.020.713.321,55	16.850.216.697,78
ITAUSA	77.945.350.751,20	20.515.173.646,15
ITAUUNIBANCO	215.039.760.127,92	56.598.347.141,11
KLABIN S/A	26.782.257.746,65	7.049.075.576,84
LIGHT S/A	4.407.043.870,00	1.159.931.533,93
LOJAS AMERIC	50.401.291.760,60	13.265.592.398,96
LOJAS RENNER	31.547.443.001,75	8.303.269.727,26
MOVIDA	4.860.455.687,64	1.279.269.276,11
MRV	7.754.638.170,55	2.041.016.521,17
PETROBRAS BR	23.474.750.000,00	6.178.541.348,63
SANTANDER BR	104.663.526.852,55	27.547.382.969,04
TELEF BRASIL	73.816.999.866,39	19.428.593.953,36
TIM PART S/A	31.618.684.175,74	8.322.020.365,25
WEG	137.881.896.234,30	36.290.439.604,75
TOTAL = 30	1.379.763.673.049,96	363.153.043.388,41

VARIAÇÃO %	NO MÊS	NO ANO	12 MESES	ACUM.
ISE	-5,42	-13,17	0,39	259,50
IBOVESPA	-4,80	-18,20	-9,68	196,41
IGC	-4,81	-14,61	-3,97	345,51
IBRX 50	-4,62	-18,06	-10,02	235,89

NOS ÚLTIMOS 12 MESES	
CODIGO	VOLATILIDADE
BRKM5	99,514
BTOW3	83,417
ELET3	83,022
MOVI3	82,222
LIGT3	81,943
CIEL3	79,439
DTEX3	77,949
NTCO3	76,443
ECOR3	76,097
MRVE3	72,697
CCRO3	71,133
ELET6	71,025
LAME4	68,864
LREN3	68,459
BBAS3	68,255
BRFS3	68,082
LAME3	67,332
CMIG3	67,269
BRDT3	65,975
WEGE3	62,981
CMIG4	62,980
BBDC4	60,660
BBDC3	60,419
SANB11	59,297
CPLE6	58,710
TIET11	55,103
CPLE3	55,058
TIMP3	52,167
KLBN11	52,048
FLRY3	51,071
ITUB4	50,837
ITSA4	47,585
ITUB3	45,061
ENBR3	43,897
EGIE3	38,506
VIVT4	38,119

CARTEIRA TEÓRICA DE 01/09/2020			
CODIGO	PART. % (A)	LUC. % SET/20 (B)	CONTRIBUIÇÃO NO ÍNDICE (A*B)
TIET11	0,890	-2,27	(0,020)
BTOW3	4,127	-19,73	(0,814)
BBDC3	0,916	-5,24	(0,048)
BBDC4	3,360	-6,34	(0,213)
BBAS3	1,755	-9,03	(0,159)
BRKM5	1,477	-2,35	(0,035)
BRFS3	4,188	-6,18	(0,259)
CCRO3	4,070	-4,95	(0,202)
CMIG3	0,542	2,04	0,011
CMIG4	2,165	-3,47	(0,075)
CIEL3	1,321	-13,82	(0,183)
CPLE3	0,734	-4,89	(0,036)
CPLE6	1,612	0,37	0,006
DTEX3	1,223	12,70	0,155
ECOR3	0,596	-8,36	(0,050)
ELET3	2,595	-14,62	(0,379)
ELET6	1,758	-13,10	(0,230)
ENBR3	1,114	-6,85	(0,076)
EGIE3	2,207	-5,35	(0,118)
FLRY3	2,098	1,46	0,031
NTCO3	9,328	3,63	0,338
ITSA4	1,627	-6,48	(0,105)
ITUB3	0,334	-5,17	(0,017)
ITUB4	4,297	-4,40	(0,189)
KLBN11	4,320	-7,39	(0,319)
LIGT3	0,964	-4,16	(0,040)
LAME3	1,497	-10,88	(0,163)
LAME4	4,800	-12,02	(0,577)
LREN3	6,249	-8,63	(0,540)
MOVI3	0,572	-0,18	(0,001)
MRVE3	1,402	-10,46	(0,147)
BRDT3	4,197	-5,58	(0,234)
SANB11	0,394	-1,13	(0,004)
VIVT4	5,255	-8,54	(0,449)
TIMP3	3,145	-8,80	(0,277)
WEGE3	12,870	1,72	0,221

NOS ÚLTIMOS 12 MESES	
CODIGO	BETA EM RELAÇÃO AO IBOVESPA
BRKM5	1,568
BTOW3	1,266
ELET3	1,378
MOVI3	1,382
LIGT3	1,247
CIEL3	1,141
DTEX3	1,313
NTCO3	1,319
ECOR3	1,359
MRVE3	1,192
CCRO3	1,274
ELET6	1,175
LAME4	1,165
LREN3	1,182
BBAS3	1,239
BRFS3	1,004
LAME3	1,149
CMIG3	1,132
BRDT3	1,177
WEGE3	0,891
CMIG4	1,108
BBDC4	1,091
BBDC3	1,101
SANB11	1,008
CPLE6	1,049
TIET11	0,738
CPLE3	(0,304)
TIMP3	0,770
KLBN11	0,553
FLRY3	0,790
ITUB4	0,858
ITSA4	0,839
ITUB3	0,783
ENBR3	0,745
EGIE3	0,613
VIVT4	0,506

INFORMAÇÕES DA CARTEIRA - 30/09/2020	
% DE MAIOR PESO	12,85
% DE MENOR PESO	0,40
% DAS 5 MAIORES	39,44
% DAS 10 MAIORES	60,33

LUCRATIVIDADE MÉDIA % POR SETOR (NO MÊS)	
Alimentos Processados	-6,18
Construção Civil	-10,46
Comércio	-12,82
Diversos	-0,18
Energia Elétrica	-5,23
Intermediários Financeiros	-5,40
Madeira e Papel	2,65
Máquinas e Equipamentos	1,72
Petróleo, Gás e Biocombustíveis	-5,58
Prods. de Uso Pessoal e de Limpeza	3,63
Químicos	-2,35
Saúde	1,46
Serviços Financeiros Diversos	-13,82
Telecomunicações	-8,67
Transporte	-6,66