



# Boletim ISE

## Março 2015

Índice de  
Sustentabilidade  
Empresarial **ISE**

Este mês, o ISE e o Ibovespa apresentaram desvalorizações de 2,14% e 0,84%, respectivamente. No acumulado dos últimos 12 meses (abril de 2014 até março de 2015), o desempenho dos dois indicadores registrou expansões de 1,79% (ISE) e 1,46% (Ibovespa).

Em março, dos ativos integrantes da carteira do ISE, 22 registraram lucratividade positiva e 29 acusaram retrações. As maiores taxas foram as de BICBANCO PN (30,09%), FIBRIA ON (22,63%) e FLEURY ON (15,86%), enquanto que a maior queda foi a de VALE PNA (16,54%).

Considerando-se os desempenhos em termos setoriais constata-se que 9 registraram altas e 10 tiveram decréscimos, sendo que a variação mais significativa foi a de Madeira e Papel (17,24%). No acumulado de abril de 2014 a março de 2015, dos ativos da carteira, 29 apresentaram expansão, sendo que os destaques couberam à FIBRIA ON (79,15%) e KLABIN UNT (61,74%).

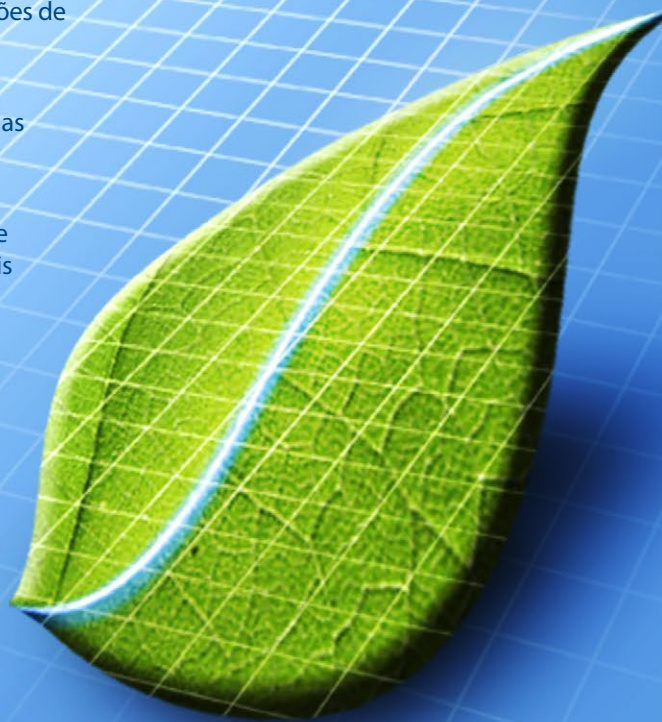
A volatilidade anualizada para 2015 (246 pregões) do ISE ficou em 18,36% e a do Ibovespa em 23,17%. Em março, a carteira do ISE representou 49,29% da capitalização bursátil total da BM&FBOVESPA, alcançando R\$ 1,13 bilhão.

### Inscrições até 14/08

Entre os dias 04 e 06/03, foram realizados os workshops de revisão do questionário do ISE 2015 relacionados às sete dimensões, seguido de consulta pública on-line, que aconteceu até o dia 30/03. As inscrições para o Processo Seletivo ISE 2015/2016 continuam abertas até 14/08.

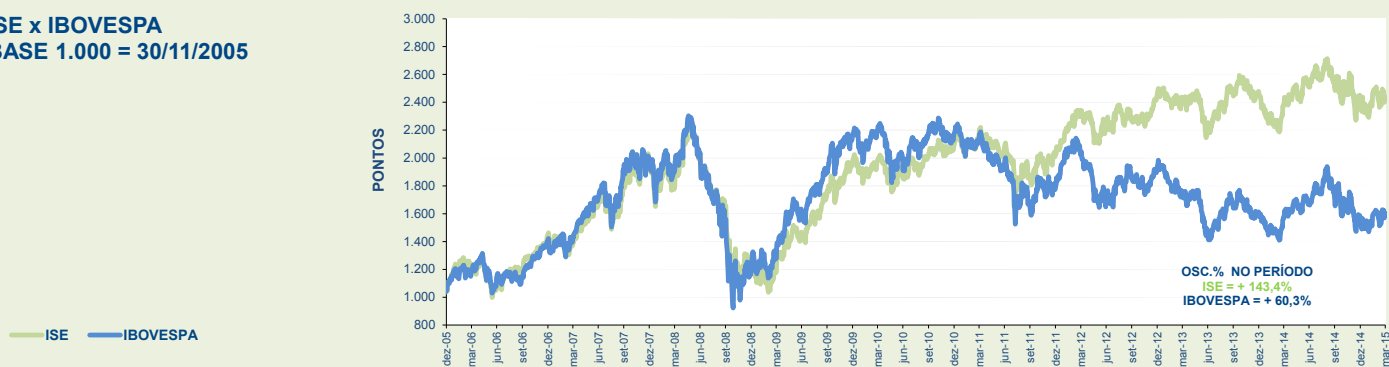
Saiba mais em [isebvmf.com.br](http://isebvmf.com.br).

Veja, a seguir, os gráficos e tabelas explicativos.

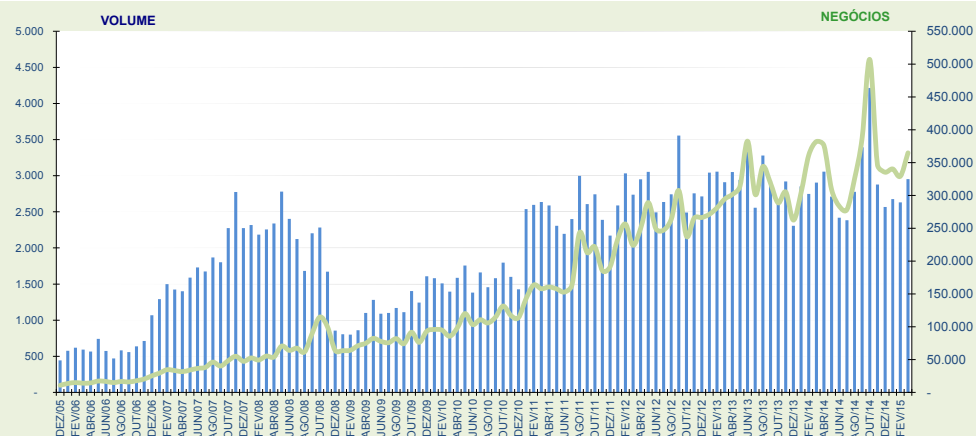




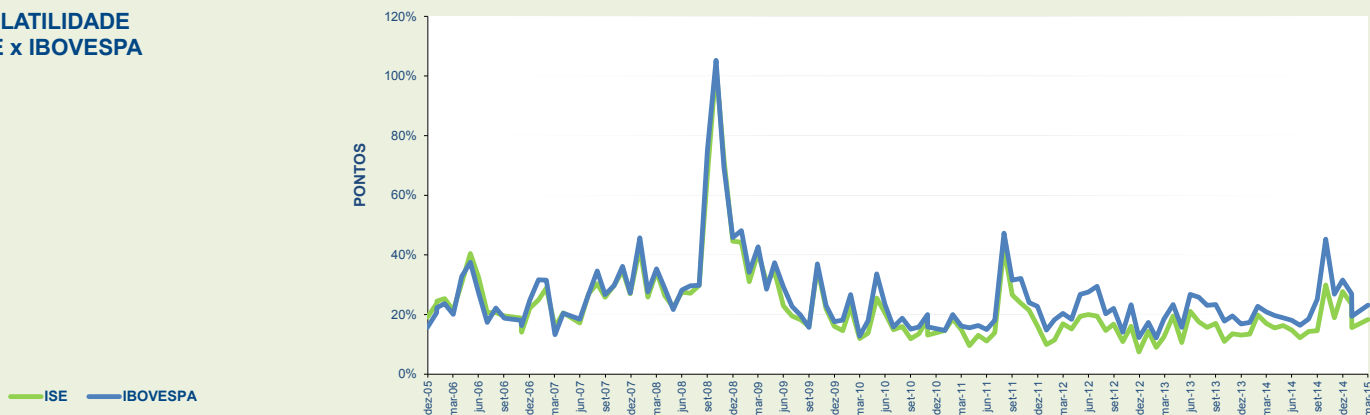
### ISE x IBOVESPA BASE 1.000 = 30/11/2005



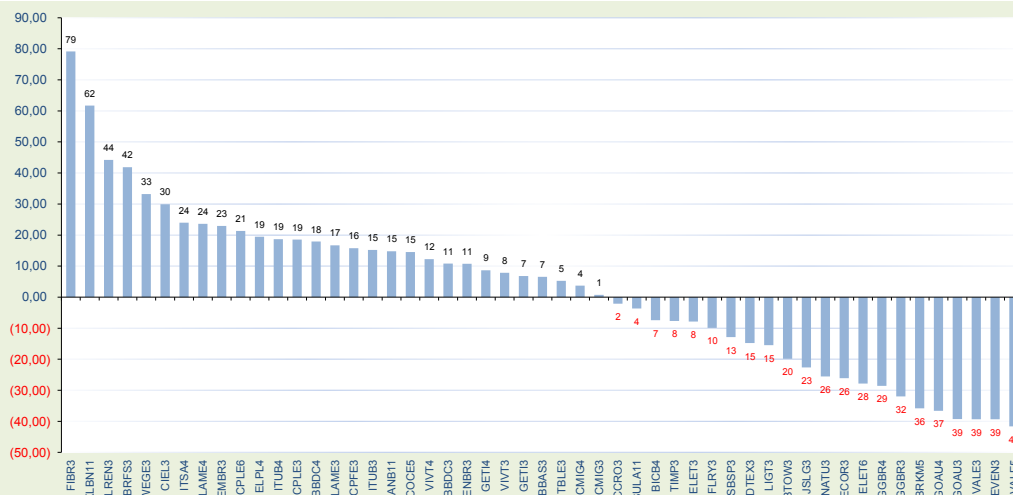
### MÉDIAS DIÁRIAS DO VOLUME (R\$ MILHÕES) E Nº DE NEGÓCIOS



### VOLATILIDADE ISE x IBOVESPA



### LUCRATIVIDADE DAS AÇÕES ÚLTIMOS 12 MESES (Abr/2014 a Mar/2015)





CARTEIRA TEÓRICA DE 31/03/2015				LUCRATIVIDADE %	
CÓD. MEGA	NOME	TIPO	PART. %	MÊS MAR/2015	ANO 2015
GETI3	AES TIETE	ON	0,228	6,93	-4,56
GETI4	AES TIETE	PN	0,587	-0,58	-5,08
BTOW3	B2W DIGITAL	ON NM	0,319	-0,50	-11,10
BICB4	BICBANCO	PN N1	0,028	30,09	28,95
BBDC3	BRADESCO	ON EB N1	1,229	-3,13	5,93
BBDC4	BRADESCO	PN EB N1	4,434	-5,26	2,15
BBAS3	BRASIL	ON EJ NM	1,166	-2,11	-1,95
BRKM5	BRASKEM	PNA N1	0,799	-14,06	-37,14
BRFS3	BRF SA	ON NM	14,519	-1,75	0,52
CCRO3	CCR SA	ON NM	3,855	-2,22	5,78
CMIG3	CEMIG	ON N1	0,727	0,31	-6,96
CMIG4	CEMIG	PN N1	2,671	-1,23	-2,44
CIEL3	CIELO	ON NM	8,343	3,33	10,87
COCE5	COELCE	PNA	0,201	2,68	4,68
CPLÉ3	COPEL	ON N1	0,140	0,00	-5,62
CPLÉ6	COPEL	PNB N1	0,933	-2,46	-6,27
CPFE3	CPFL ENERGIA	ON NM	1,648	10,18	10,65
DTEX3	DURATEX	ON NM	0,625	14,62	9,11
ECOR3	ECORODOVIAS	ON NM	0,490	-14,71	-15,67
ELET3	ELETROBRAS	ON N1	0,353	7,66	-0,69
ELET6	ELETROBRAS	PNB N1	0,410	-1,88	-16,87
ELPL4	ELETROPOLAU	PN N2	0,250	10,41	12,70
EMBR3	EMBRATER	ON NM	4,940	-1,27	0,59
ENBR3	ENERGIAS BR	ON NM	0,661	14,87	15,38
EVEN3	EVEN	ON NM	0,255	-3,70	-18,75
FIBR3	FIBRIA	ON NM	2,759	22,63	39,03
FLRY3	FLEURY	ON NM	0,274	15,86	-1,72
GGBR3	GERDAU	ON N1	0,216	-5,40	-1,51
GGBR4	GERDAU	PN N1	2,444	0,56	6,75
GOAU3	GERDAU MET	ON N1	0,108	-1,78	-3,26
GOAU4	GERDAU MET	PN N1	0,797	-2,54	-3,75
ITSA4	ITAUSA	PN N1	1,924	-0,94	9,35
ITUB3	ITAUNIBANCO	ON N1	0,517	-1,64	2,24
ITUB4	ITAUNIBANCO	PN N1	5,815	-3,22	4,47
JSLG3	JSL	ON NM	0,179	-3,54	-14,51
KLBN11	KLABIN S/A	UNT ED N2	1,914	14,48	25,54
LIGT3	LIGHT S/A	ON NM	0,386	3,15	-15,39
LAME3	LOJAS AMERIC	ON	0,585	3,56	1,30
LAME4	LOJAS AMERIC	PN	1,934	-1,12	-4,19
LREN3	LOJAS RENNER	ON NM	3,158	8,16	18,93
NATU3	NATURA	ON NM	1,247	-4,34	-12,37
SBS3	SABESP	ON NM	1,653	4,55	4,12
SANB11	SANTANDER BR	UNT ED	0,346	-0,14	6,06
SULA11	SUL AMERICA	UNT N2	0,935	8,64	10,07
VIVT3	TELEF BRASIL	ON	0,349	-6,37	8,85
VIVT4	TELEF BRASIL	PN	3,550	-6,48	11,82
TIMP3	TIM PART S/A	ON NM	2,360	-10,74	-9,68
TBLE3	TRACTEBEL	ON NM	1,976	5,69	4,35
VALE3	VALE	ON N1	5,382	-15,58	-18,12
VALE5	VALE	PNA N1	6,896	-16,53	-19,66
WEGE3	WEG	ON EJ NM	2,484	3,82	4,83

CAPITALIZAÇÃO BURSÁTIL - 31/03/2015		
EMPRESA	EM R\$	EM US\$
ITAUNIBANCO	186.623.487.583	58.174.403.860
BRADESCO	150.956.992.586	47.056.419.135
VALE	89.035.483.175	27.754.202.985
CIELO	71.835.231.557	22.392.528.540
BRASIL	65.646.703.928	20.463.436.387
ITAUSA	61.710.358.969	19.236.396.187
BRF SA	55.227.556.472	17.215.572.466
SANTANDER BR	52.936.927.468	16.501.535.994
TELEF BRASIL	52.242.675.072	16.285.123.152
CCR SA	28.779.071.360	8.971.032.219
TIM PART S/A	25.759.785.577	8.029.858.347
WEG	25.668.213.908	8.001.313.562
FIBRIA	25.037.845.999	7.804.814.838
TRACTEBEL	23.041.799.378	7.182.605.791
CPFL ENERGIA	19.688.131.360	6.137.198.055
LOJAS AMERIC	18.255.979.444	5.690.766.660
EMBRATER	18.178.416.830	5.666.588.787
KLABIN S/A	17.327.349.549	5.401.293.500
CEMIG	16.146.765.298	5.033.280.953
GERDAU	16.146.653.191	5.033.246.007
SABESP	12.104.959.780	3.773.366.515
NATURA	11.600.336.202	3.616.064.901
LOJAS RENNER	11.564.878.611	3.605.012.036
ELETROBRAS	8.069.025.075	2.515.282.131
COPEL	7.734.500.441	2.411.003.878
BRASKEM	7.459.604.683	2.325.313.180
AES TIETE	6.054.033.992	1.887.167.703
DURATEX	5.790.419.311	1.804.993.551
B2W DIGITAL	5.096.913.980	1.588.813.585
ECORODOVIAS	5.022.704.729	1.565.681.025
ENERGIAS BR	4.930.901.584	1.537.064.085
SUL AMERICA	4.841.846.719	1.509.303.840
GERDAU MET	4.112.911.371	1.282.079.604
COELCE	3.396.253.952	1.058.682.653
LIGHT S/A	2.936.650.464	915.414.733
FLEURY	2.500.693.696	779.517.985
JSL	2.363.110.561	736.630.474
ELETROPOLAU	1.882.378.353	586.776.294
BICBANCO	1.825.197.797	568.951.932
EVEN	1.031.156.863	321.432.937
<b>TOTAL = 40</b>	<b>1.130.563.906.866</b>	<b>352.420.170.469</b>

NOS ÚLTIMOS 12 MESES	
COD. MEGA	VOLATILIDADE
BTOW3	51,916
BBAS3	50,737
ELET3	49,527
ELPL4	48,816
ELET6	46,076
BBDC4	43,607
GOAU3	43,292
BBDC3	43,247
GOAU4	41,588
CMIG3	41,449
EVEN3	40,712
GGBR3	40,667
CMIG4	40,619
LIGT3	39,571
GGBR4	39,480
TIMP3	39,247
BRKM5	38,915
CPLÉ3	38,780
CCRO3	38,702
CPFE3	38,141
CPLÉ6	38,052
VALE3	37,765
ENBR3	37,531
SBS3	36,620
SANB11	36,333
VALE5	35,901
ECOR3	35,713
ITUB4	35,020
GETI4	34,913
FLRY3	34,125
ITSA4	34,003
JSLG3	33,792
DTEX3	32,939
NATU3	32,783
LAME4	32,597
FIBR3	32,557
BICB4	32,168
VIVT3	32,097
SULA11	31,823
LAME3	31,574
TBLE3	31,205
GETI3	30,437
ITUB3	30,425
CIEL3	29,101
LREN3	28,632
VIVT4	27,684
EMBR3	27,469
COCE5	25,090
BRFS3	23,915
KLBN11	23,345
WEGE3	20,037

CARTEIRA TEÓRICA DE ABERTURA DE 01/03/2015				
COD. MEGA	PART. % (A)	LUC. % MAR/15 (B)	CONTRIBUIÇÃO NO ÍNDICE (A*B)	
GETI3	0,208	6,93	0,014	
GETI4	0,577	-0,58	(0,003)	
BTOW3	0,313	-0,50	(0,002)	
BICB4	0,021	30,09	0,006	
BBDC3	1,240	-3,13	(0,039)	
BBDC4	4,575	-5,26	(0,241)	
BBAS3	1,180	-2,11	(0,025)	
BRKM5	0,908	-14,06	(0,128)	
BRFS3	14,437	-1,75	(0,253)	
CCRO3	3,851	-2,22	(0,085)	
CMIG3	0,709	0,31	0,002	
CMIG4	2,642	-1,23	(0,033)	
CIEL3	7,976	3,33	0,266	
COCE5	0,191	2,68	0,005	
CPLÉ3	0,137	0,00	0,000	
CPLÉ6	0,934	-2,46	(0,023)	
CPFE3	1,461	10,18	0,149	
DTEX3	0,533	14,62	0,078	
ECOR3	0,561	-14,71	(0,083)	
ELET3	0,321	7,66	0,025	
ELET6	0,408	-1,88	(0,008)	
ELPL4	0,221	10,41	0,023	
EMBR3	4,895	-1,27	(0,062)	
ENBR3	0,562	14,87	0,084	
EVEN3	0,259	-3,70	(0,010)	
FIBR3	2,198	22,63	0,497	
FLRY3	0,231	15,86	0,037	
GGBR3	0,226	-5,40	(0,012)	
GGBR4	2,390	0,56	0,013	
GOAU3	0,108	-1,78	(0,002)	
GOAU4	0,804	-2,54	(0,020)	
ITSA4	1,898	-0,94	(0,018)	
ITUB3	0,513	-1,64	(0,008)	
ITUB4	5,870	-3,22	(0,189)	
JSLG3	0,182	-3,54	(0,006)	
KLBN11	1,644	14,48	0,238	
LIGT3	0,366	3,15	0,012	
LAME3	0,554	3,56	0,020	
LAME4	1,917	-1,12	(0,021)	
LREN3	2,858	8,16	0,233	
NATU3	1,273	-4,34	(0,055)	
SBS3	1,545	4,55	0,070	
SANB11	0,339	-0,14	(0,000)	
SULA11	0,841	8,64	0,073	
VIVT3	0,364	-6,37	(0,023)	
VIVT4	3,709	-6,48	(0,240)	
TIMP3	2,583	-10,74	(0,277)	
TBLE3	1,826	5,69	0,104	
VALE3	6,228	-15,58	(0,970)	
VALE5	8,071	-16,53	(1,334)	
WEGE3	2,342	3,82	0,090	
<b>CONTRIBUIÇÃO TOTAL</b>			<b>(2,135)</b>	

VARIAÇÃO %	NO MÊS	NO ANO	12 MESES	ACUM.
ISE	-2,14	0,09	1,79	143,38
IBOVESPA	-0,84	2,29	1,46	60,26
IGC	0,41	1,45	5,79	132,03
IBRX 50	-0,87	2,91	2,31	89,16

NOS ÚLTIMOS 12 MESES	
COD. MEGA	BETA EM RELAÇÃO AO IBOVESPA
BBAS3	1,843
BBDC4	1,633
BBDC3	1,561
ELET3	1,537
ELET6	1,435
CPFE3	1,408
ITSA4	1,408
ITUB4	1,407
GOAU4	1,340
CCRO3	1,332
EVEN3	1,266
ELPL4	1,258
CPLÉ6	1,241
CMIG4	1,228
GGBR4	1,219
VALE3	1,217
GGBR3	1,189
LIGT3	1,148
ECOR3	1,138
ITUB3	1,130
ENBR3	1,128
VALE5	1,123
GOAU3	1,110
CMIG3	1,101
CPLÉ3	1,099
SBS3	1,063
TBLE3	0,987
NATU3	0,984
DTEX3	0,970
TIMP3	0,950
LAME4	0,936
LREN3	0,913
VIVT4	0,878
BRFS3	0,855
LAME3	0,847
CIEL3	0,835
SANB11	0,726
VIVT3	0,725
GETI4	0,709
GETI3	0,694
JSLG3	0,649
BRKM5	0,613
SULA11	0,598
KLBN11	0,525
FLRY3	0,406
BTOW3	0,365
COCE5	0,354
EMBR3	0,327
FIBR3	0,266
WEGE3	0,169
BICB4	0,101

INFORMAÇÕES DA CARTEIRA - 31/03/2015	
% DE MAIOR PESO	14,52
% DE MENOR PESO	0,03
% DAS 5 MAIORES	40,95
% DAS 10 MAIORES	60,89

LUCRATIVIDADE MÉDIA % POR NOVOV (NO MÊS)	
Água e Saneamento	4,55
Alimentos	(1,75)
Comércio	(3,70)
Construção e Engenharia	2,52
Energia Elétrica	3,98
Intermediários Financeiros	1,71
Madeira e Papel	17,24
Máquinas e Equipamentos	3,82
Material de Transporte	(1,27)
Mineração	(16,05)
Previdência e Seguros	8,64
Prods. de Uso Pessoal e de Limpeza	(4,34)
Químicos	(14,06)
Saúde	15,86
Serviços Financeiros Diversos	3,33
Siderurgia e Metalurgia	(2,29)
Telefonia Fixa	(6,43)
Telefonia Móvel	(10,74)
Transporte	(6,82)