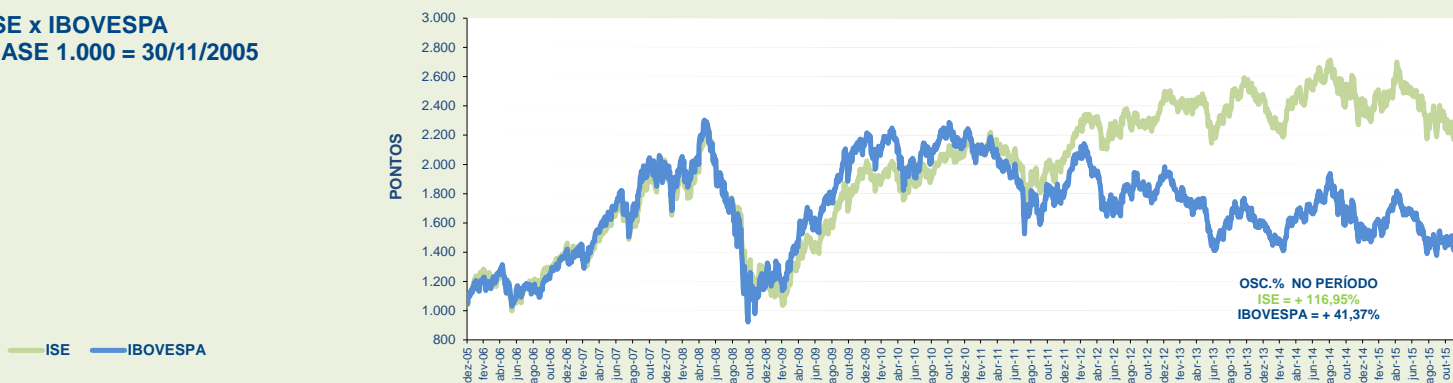
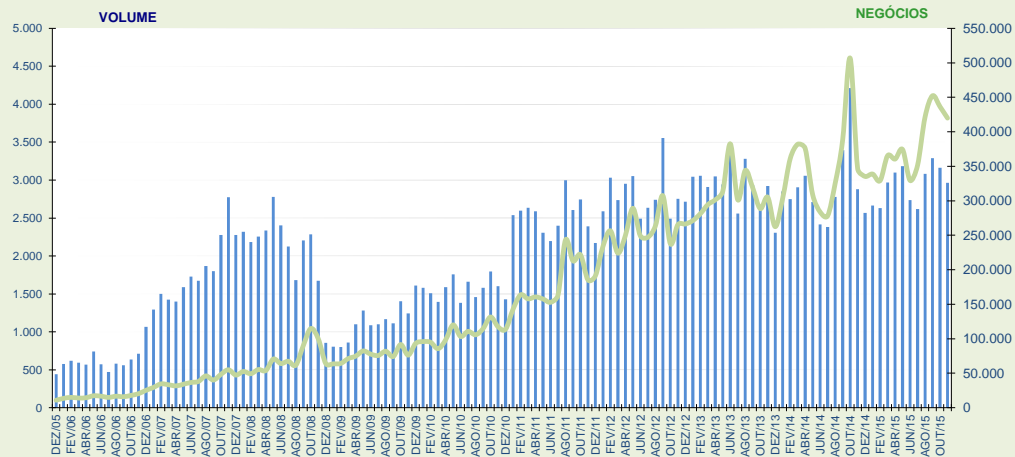


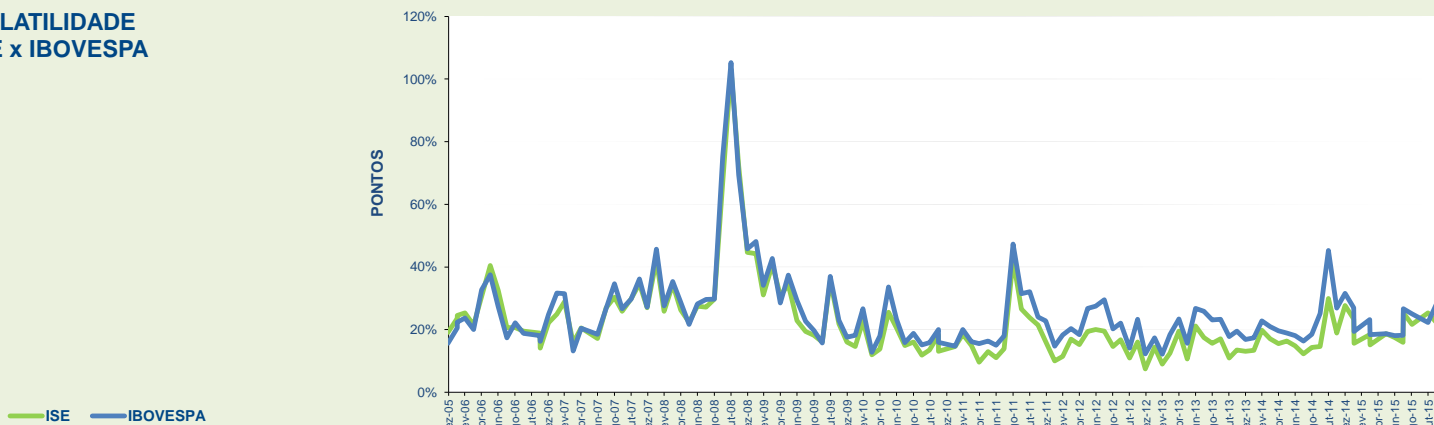
**ISE x IBOVESPA**  
BASE 1.000 = 30/11/2005



**MÉDIAS DIÁRIAS DO VOLUME (R\$ MILHÕES) E Nº DE NEGÓCIOS**



**VOLATILIDADE ISE x IBOVESPA**



**LUCRATIVIDADE DAS AÇÕES ÚLTIMOS 12 MESES (Nov/2014 a Nov/2015)**



CARTEIRA TEÓRICA DE 30/11/2015					LUCRATIVIDADE %		
COD. MEGA	NOME	TIPO	PART. %	MÊS NOV/2015	ANO 2015		
GET3	AES TIETE	ON		0,216	-2,29	-10,44	
GET4	AES TIETE	PN		0,474	-4,85	-24,42	
BTOW3	B2W DIGITAL	ON NM		0,472	1,23	-34,22	
BBDC3	BRADESCO	ON N1		1,270	2,54	-14,65	
BBDC4	BRADESCO	PN N1		4,090	0,64	-26,43	
BBAS3	BRASIL	ON EJ NM		1,090	2,81	-26,15	
BRKM5	BRASKEM	PNA N1		2,011	20,39	57,76	
BRFS3	BRF SA	ON NM		12,311	-8,42	-12,02	
CCRO3	CCR SA	ON NM		3,198	5,69	-13,15	
CMIG3	CEMIG	ON N1		0,395	-2,07	-50,57	
CMIG4	CEMIG	PN N1		1,451	-7,82	-48,17	
CIEL3	CIELO	ON NM		7,863	-4,10	2,99	
COCE5	COELCE	PNA		0,191	-5,32	-4,21	
CPLE3	COPEL	ON N1		0,121	-12,69	-20,03	
CPLE6	COPEL	PNB N1		0,840	-11,69	-17,90	
CPFE3	CPFL ENERGIA	ON NM		1,408	1,61	-12,15	
DTEX3	DURATEX	ON NM		0,508	4,69	-15,44	
ECOR3	ECORODOVIAS	ON NM		0,301	-12,10	-48,52	
ELET3	ELETRORBRAS	ON N1		0,453	15,34	-0,17	
ELET6	ELETRORBRAS	PNB N1		0,661	10,07	28,14	
ELPL4	ELETPAULO	PN N2		0,211	-20,89	-9,47	
EMBR3	EMBRAER	ON NM		6,474	7,50	25,04	
ENBR3	ENERGIAS BR	ON NM		0,800	5,23	33,97	
EVEN3	EVEN	ON NM		0,243	2,00	-20,81	
FIBR3	FIBRIA	ON ED NM		3,456	8,72	77,15	
FLRY3	FLEURY	ON NM		0,293	-1,10	0,10	
GGBR3	GERDAU	ON N1		0,121	2,19	-46,51	
GGBR4	GERDAU	PN N1		1,515	13,15	-34,51	
GOAU3	GERDAU MET	ON N1		0,029	-26,52	-80,02	
GOAU4	GERDAU MET	PN N1		0,338	-23,85	-82,19	
ITSA4	ITAUSA	PN ED N1		1,992	0,69	-11,45	
ITUB3	ITAUNIBANCO	ON ED N1		0,580	2,24	-10,07	
ITUB4	ITAUNIBANCO	PN ED N1		6,463	5,05	-8,23	
JSLG3	JSL	ON NM		0,135	-5,76	-30,65	
KLBN11	KLABIN S/A	UNT N2		3,499	8,21	66,01	
LIGT3	LIGHT S/A	ON NM		0,306	-15,82	-33,10	
LAME3	LOJAS AMERIC	ON		0,587	2,56	-7,62	
LAME4	LOJAS AMERIC	PN		2,366	3,17	0,65	
LREN3	LOJAS RENNEN	ON NM		3,208	-5,41	16,20	
NATU3	NATURA	ON NM		1,056	-7,51	-29,54	
SBSP3	SABESP	ON NM		1,865	13,02	13,12	
SANB11	SANTANDER BR	UNT		0,472	7,01	18,24	
SULA11	SUL AMERICA	UNT N2		1,503	13,84	70,24	
VIVT3	TELEF BRASIL	ON EJ		0,273	-4,30	-11,88	
VIVT4	TELEF BRASIL	PN EJ		5,062	-7,28	-14,70	
TIMP3	TIM PART S/A	ON NM		1,792	-9,47	-33,95	
TBLE3	TRACTEBEL	ON EJ NM		1,977	-0,09	2,16	
VALE3	VALE	ON N1		5,584	-22,80	-36,96	
VALE5	VALE	PNA N1		5,969	-24,23	-41,46	
WEGE3	WEG	ON NM		2,507	5,56	1,16	

CAPITALIZAÇÃO BURSÁTIL - 30/11/2015			
EMPRESA	EM R\$	EM US\$	
ITAUNIBANCO	161.606.775.738	41.969.245.244	
BRADESCO	113.949.810.458	29.592.741.510	
CIELO	66.241.233.894	17.202.834.336	
VALE	63.918.738.897	16.599.682.880	
TELEF BRASIL	59.856.848.562	15.544.810.825	
SANTANDER BR	54.781.593.944	14.226.768.281	
ITAUSA	49.650.676.163	12.894.270.026	
BRF SA	48.020.927.460	12.471.024.635	
BRASIL	46.677.643.256	12.122.174.013	
FIBRIA	31.701.679.791	8.232.919.491	
KLABIN S/A	26.413.665.537	6.859.623.315	
WEG	24.538.166.755	6.372.556.681	
CCR SA	22.617.172.032	5.873.674.760	
EMBRAER	22.510.137.338	5.845.877.673	
TRACTEBEL	21.840.753.744	5.672.039.096	
TIM PART S/A	18.520.898.464	4.809.873.387	
LOJAS AMERIC	18.344.779.681	4.764.135.376	
BRASKEM	16.491.490.158	4.282.836.482	
CPFL ENERGIA	16.630.043.744	4.059.119.032	
SABESP	12.932.006.721	3.358.439.392	
LOJAS RENNEN	11.199.734.438	2.908.568.648	
GERDAU	9.371.344.649	2.433.736.210	
NATURA	9.133.647.612	2.372.006.340	
ELETRORBRAS	9.051.887.960	2.350.773.376	
CEMIG	8.312.562.563	2.158.770.728	
SUL AMERICA	7.342.842.757	1.906.934.700	
COPEL	6.478.509.836	1.682.467.625	
ENERGIAS BR	5.655.053.314	1.468.616.141	
AES TIETE	5.023.356.494	1.304.564.812	
DURATEX	4.459.288.435	1.158.076.257	
B2W DIGITAL	3.797.350.735	966.171.177	
ECORODOVIAS	2.921.996.188	758.841.788	
COELCE	2.772.871.845	720.114.228	
FLEURY	2.533.515.301	657.953.384	
LIGHT S/A	2.202.487.848	571.985.625	
JSL	1.865.240.000	484.402.431	
GERDAU MET	1.718.110.491	446.190.591	
ELETPAULO	1.455.842.479	378.081.982	
EVEN	951.837.105	247.191.893	
<b>TOTAL = 39</b>	<b>992.492.513.385</b>	<b>257.750.094.371</b>	

NOS ÚLTIMOS 12 MESES	
COD. MEGA	VOLATILIDADE
VALE3	56,928
GOAU4	61,941
BBAS3	48,578
VALE5	49,809
GGBR4	52,359
GOAU3	61,598
GGBR3	52,470
BBDC4	34,830
SANB11	38,128
BBDC3	32,401
ITUB4	32,111
ELET6	46,619
ELET3	46,914
ECOR3	46,481
CPFE3	37,854
CCRO3	39,887
ITSA4	30,744
SBSP3	41,253
CMIG3	43,735
LAME4	34,240
CMIG4	43,377
ITUB3	28,566
NATU3	39,142
ELPL4	51,963
CPLE6	36,371
LAME3	33,821
DTEX3	36,365
ENBR3	36,564
LIGT3	46,465
CPLE3	39,391
LREN3	31,713
TBLE3	29,307
BRKM5	56,212
EVEN3	42,105
TIMP3	38,707
VIVT4	30,329
CIEL3	28,207
SULA11	35,568
BTOW3	58,439
VIVT3	32,830
JSLG3	41,225
BRFS3	27,889
EMBR3	29,880
GET4	29,308
KLBN11	24,682
COCE5	23,139
GETI3	29,879
FLRY3	29,142
WEGE3	25,019
FIBR3	34,378

CARTEIRA TEÓRICA DE ABERTURA DE 03/11/2015				
COD. MEGA	PART. % (A)	LUC. % NOV/15 (B)	CONTRIBUIÇÃO NO ÍNDICE (A*B)	
GET3	0,214	-2,29	(0,005)	
GET4	0,481	-4,85	(0,023)	
BTOW3	0,451	1,23	0,006	
BBDC3	1,197	2,54	0,030	
BBDC4	3,927	0,64	0,025	
BBAS3	1,031	2,81	0,029	
BRKM5	1,613	20,39	0,329	
BRFS3	12,982	-8,42	(1,093)	
CCRO3	2,922	5,69	0,166	
CMIG3	0,390	-2,07	(0,008)	
CMIG4	1,520	-7,82	(0,119)	
CIEL3	7,918	-4,10	(0,324)	
COCE5	0,195	-5,32	(0,010)	
CPLE3	0,134	-12,69	(0,017)	
CPLE6	0,918	-11,69	(0,107)	
CPFE3	1,338	1,61	0,022	
DTEX3	0,469	4,69	0,022	
ECOR3	0,331	-12,10	(0,040)	
ELET3	0,379	15,34	0,058	
ELET6	0,580	10,07	0,058	
ELPL4	0,257	-20,89	(0,054)	
EMBR3	5,816	7,50	0,436	
ENBR3	0,734	5,23	0,038	
EVEN3	0,230	2,00	0,005	
FIBR3	3,276	8,72	0,286	
FLRY3	0,287	-1,10	(0,003)	
GGBR3	0,115	2,19	0,003	
GGBR4	1,302	13,15	0,171	
GOAU3	0,031	-26,52	(0,008)	
GOAU4	0,195	-23,85	(0,047)	
ITSA4	1,914	0,69	0,013	
ITUB3	0,549	2,24	0,012	
ITUB4	5,948	5,05	0,300	
JSLG3	0,138	-5,76	(0,008)	
KLBN11	3,123	8,21	0,256	
LIGT3	0,351	-15,82	(0,055)	
LAME3	0,553	2,56	0,014	
LAME4	2,215	3,17	0,070	
LREN3	3,275	-5,41	(0,177)	
NATU3	1,103	-7,51	(0,083)	
SBSP3	1,593	13,02	0,207	
SANB11	0,426	7,01	0,030	
SULA11	1,276	13,84	0,177	
VIVT3	0,277	-4,30	(0,012)	
VIVT4	5,296	-7,28	(0,385)	
TIMP3	1,912	-9,47	(0,181)	
TBLE3	1,933	-0,09	(0,002)	
VALE3	6,985	-22,80	(1,593)	
VALE5	7,608	-24,23	(1,844)	
WEGE3	2,293	5,56	0,127	
<b>CONTRIBUIÇÃO TOTAL</b>			<b>(3,307)</b>	

VARIACÃO %	NO MÊS	NO ANO	12 MESES	ACUM.
ISE	-3,29	-10,78	-16,17	116,95
IBOVESPA	-1,63	-9,77	-17,55	41,37
IGC	-1,72	-9,26	-15,64	107,52
IBRX 50	-1,98	-9,43	-17,31	66,46

NOS ÚLTIMOS 12 MESES	
COD. MEGA	BETA EM RELAÇÃO AO IBOVESPA
VALE3	1,956
GOAU4	1,784
BBAS3	1,678
VALE5	1,676
GGBR4	1,537
GOAU3	1,495
GGBR3	1,439
BBDC4	1,357
SANB11	1,287
BBDC3	1,232
ITUB4	1,218
ELET6	1,197
ELET3	1,184
ECOR3	1,134
CPFE3	1,127
CCRO3	1,110
ITSA4	1,099
SBSP3	1,079
CMIG3	1,068
LAME4	1,053
CMIG4	1,046
ITUB3	0,992
NATU3	0,969
ELPL4	0,964
CPLE6	0,953
LAME3	0,947
DTEX3	0,937
ENBR3	0,932
LIGT3	0,929
CPLE3	0,919
LREN3	0,890
TBLE3	0,869
BRKM5	0,854
EVEN3	0,852
TIMP3	0,816
VIVT4	0,806
CIEL3	0,798
SULA11	0,690
BTOW3	0,686
VIVT3	0,675
JSLG3	0,661
BRFS3	0,625
EMBR3	0,584
GET4	0,537
KLBN11	0,472
COCE5	0,461
GETI3	0,422
FLRY3	0,265
WEGE3	0,247
FIBR3	0,217

INFORMAÇÕES DA CARTEIRA - 30/11/2015	
% DE MAIOR PESO	12,31
% DE MENOR PESO	0,03
% DAS 5 MAIORES	39,08
% DAS 10 MAIORES	60,77

LUCRATIVIDADE MÉDIA % POR NOVOV (NO MÊS)	
Água e Saneamento	13,02
Alimentos	(8,42)
Comércio	0,39
Construção e Engenharia	2,00
Energia Elétrica	(3,66)
Intermediários Financeiros	3,00
Madeira e Papel	7,21
Máquinas e Equipamentos	5,56
Material de Transporte	7,50
Mineração	(23,52)
Previdência e Seguros	13,84
Prod. de Uso Pessoal e de Limpeza	(7,51)
Químicos	20,39
Saúde	(1,10)
Serviços Financeiros Diversos	(4,10)
Siderurgia e Metalurgia	(8,76)
Telefonia Fixa	(5,79)
Telefonia Movel	(9,47)
Transporte	(4,05)