



10 de março de 2009  
004/2009-DN

## COMUNICADO EXTERNO

Participantes dos Mercados da BM&FBOVESPA (BVMF) – Segmentos BOVESPA e BM&F

**Ref.: Participação da BM&FBOVESPA no Agrishow 2009.**

Dando continuidade ao seu programa de popularização dos mercados de ações e de futuros, a BM&FBOVESPA participará de mais uma edição do Agrishow – Feira Internacional de Tecnologia Agrícola em Ação, a ser realizado de **27/04 a 02/05/2009**, das 08:00 às 18:00, na Secretaria da Agricultura e Abastecimento do Estado de São Paulo, em Ribeirão Preto (SP).

A Bolsa ocupará área de 300m<sup>2</sup> com toda a infra-estrutura para atendimento ao público interessado em conhecer seus produtos e oportunidades de investimento. Haverá também palestras sobre mercado futuro, de ações e educação financeira.

O Agrishow é um dos maiores e mais tradicionais eventos do agronegócio nacional. Na edição de 2009, a feira deverá receber 140 mil visitantes, constituindo excelente oportunidade para que as corretoras façam prospecção de clientes.

As corretoras interessadas em participar devem entrar em contato com a Gerência de Marketing, pelos telefones 3233-2133/2117/2130 ou pelo e-mail [marketing@bmfbovespa.com.br](mailto:marketing@bmfbovespa.com.br) até **31/03/2009**.

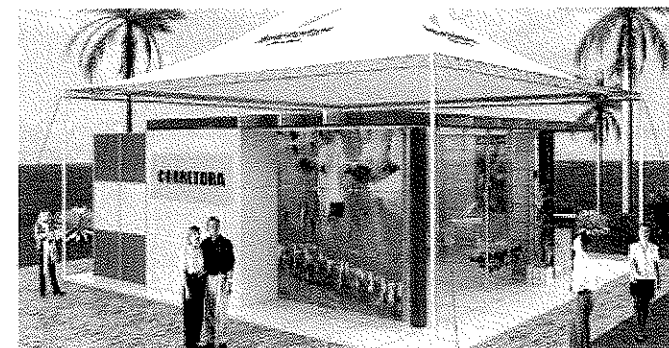
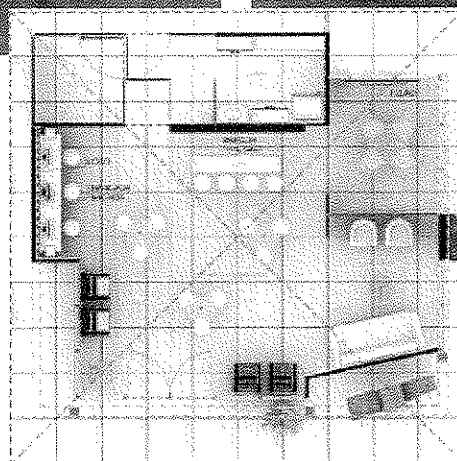
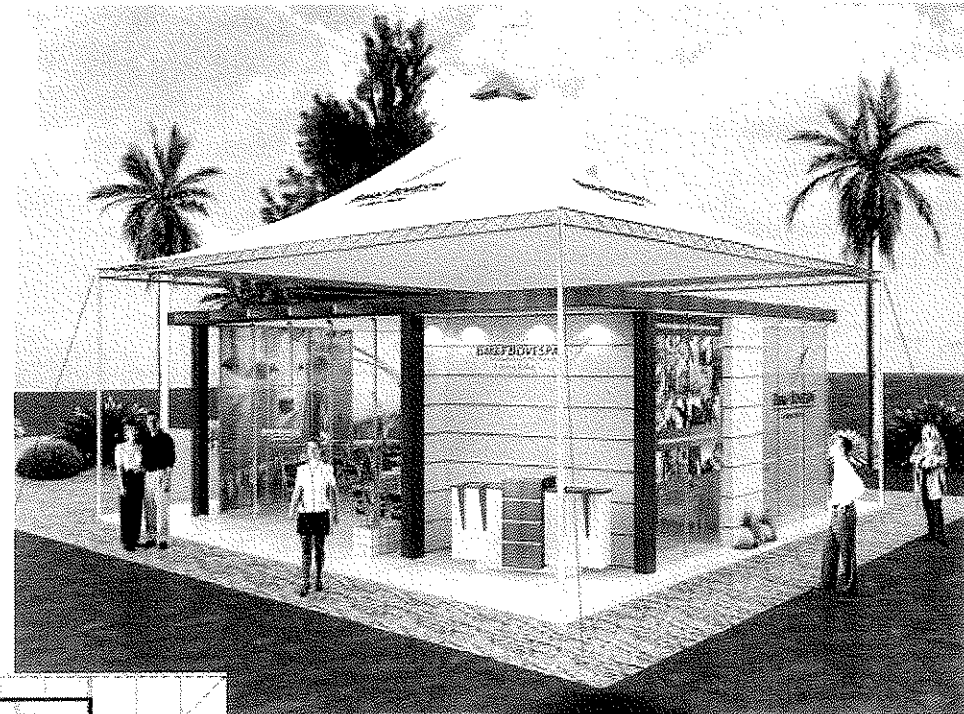
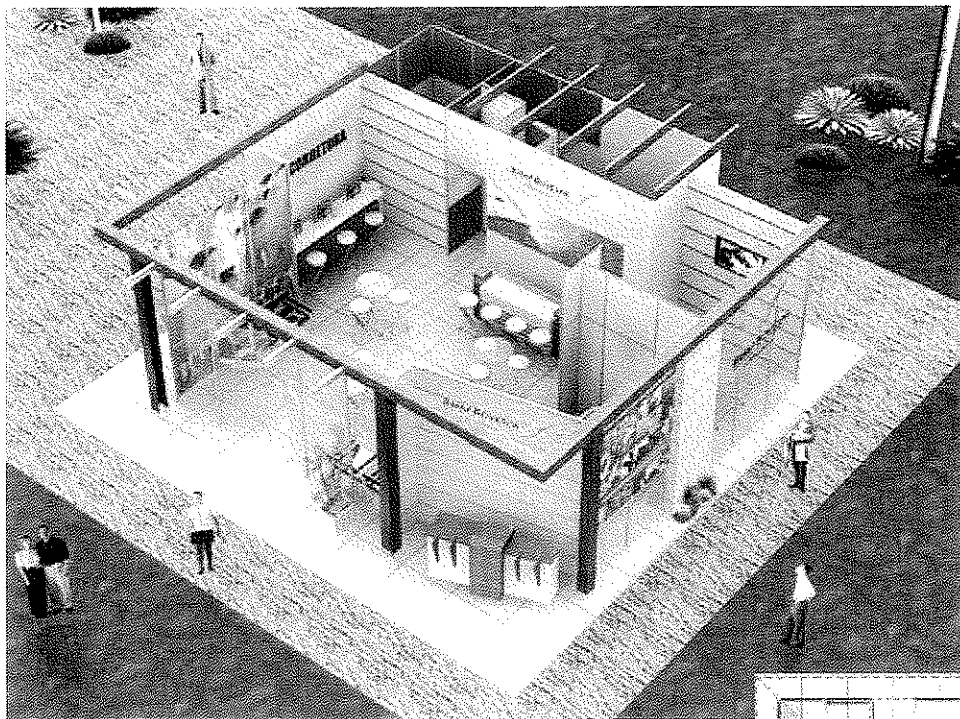
Seguem anexas mais informações sobre o Agrishow. Serão beneficiadas as três primeiras corretoras que se manifestarem.

Atenciosamente,

Paulo de Sousa Oliveira Junior

Diretor Executivo de Desenvolvimento e Fomento de Negócios

MÓDULO BM&FBOVESPA VAI AO CAMPO  
**FEIRAS DO AGRONEGÓCIO**





## AGRISHOW

Ribeirão Preto/SP

27 de abril a 2 de maio

Uma das maiores feiras agrícolas da América do Sul, com demonstrações de equipamentos em condições reais de operação, implementos agrícolas e veículos offroad. É realizada no período de término de colheita e de preparação para a safra seguinte, ou seja, no momento mais indicado para a tomada de decisões sobre novas aquisições.

**Público: 140 mil visitantes**

### SEIS COTAS

R\$ 15.000 por 6 dias de feira

#### RETORNO DO INVESTIMENTO

- Mailing com dados cadastrais dos participantes<sup>1</sup>
- Convites antecipados, que darão direito a vagas em curso do Programa Educar
- Distribuição de materiais e itens promocionais da corretora durante o evento<sup>1,2</sup>
- Divulgação do evento em mídia local e especializada, através de press release, com suporte de assessoria de imprensa

#### Inserção de logomarca

- Banner<sup>2</sup>
- Parede lateral interna do estande
- Parede lateral externa do estande<sup>3</sup>
- Anúncio do módulo na Síntese Agropecuária, revista eletrônica mensal, com mais de dois mil leitores
- Hotsite do programa<sup>1</sup>  
([www.bmfbovespavaiatevoce.com.br](http://www.bmfbovespavaiatevoce.com.br))

*Nesta terra, em se plantando tudo dá.*

- Importante na economia brasileira, o agronegócio é responsável por cerca de 1/3 de tudo que é produzido no País.
- Empresas produtoras de insumos, propriedades rurais, indústrias de processamento, distribuição e comércio nacional e internacional de produtos agropecuários *in natura* ou processados fazem parte desse setor.
- Esse módulo é direcionado à promoção dos mercados da Bolsa em feiras e exposições desse segmento, tendo portanto grande alcance e potencial.

#### ESTRUTURA À DISPOSIÇÃO DA CORRETORA

- Área exclusiva para atendimento da corretora no estande BM&FBOVESPA
- Dois computadores com acesso à internet
- Monitor de plasma 42" para exibição de vídeos institucionais e de dados online do Mega Bolsa
- Promotores de negócios da BM&FBOVESPA
- Recepcionista com uniforme personalizado<sup>2</sup> (opcional)

<sup>1</sup> durante o período de patrocínio <sup>2</sup> produzido pela corretora

<sup>3</sup> pode variar, ou até ser vetada, de acordo com a legislação das organizadoras dos eventos