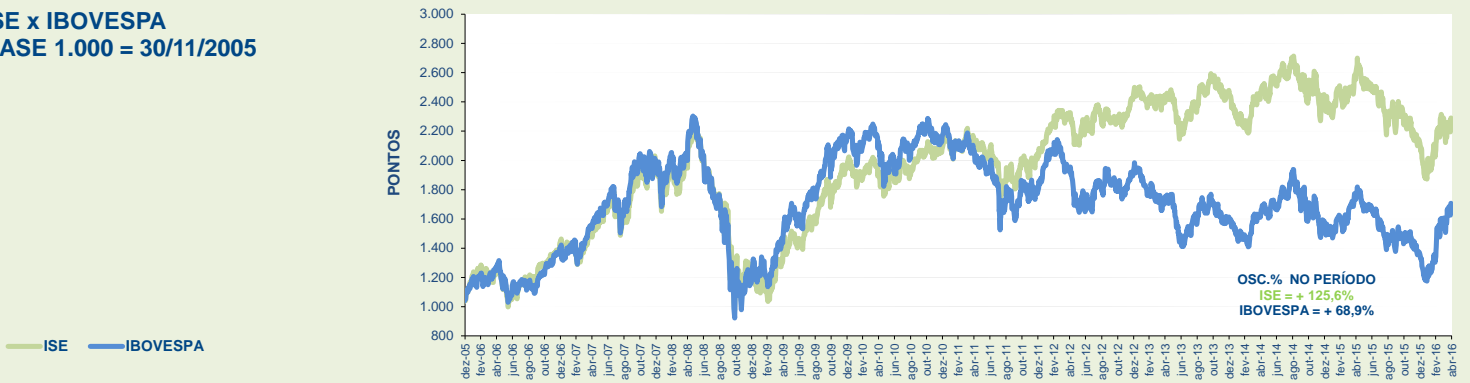
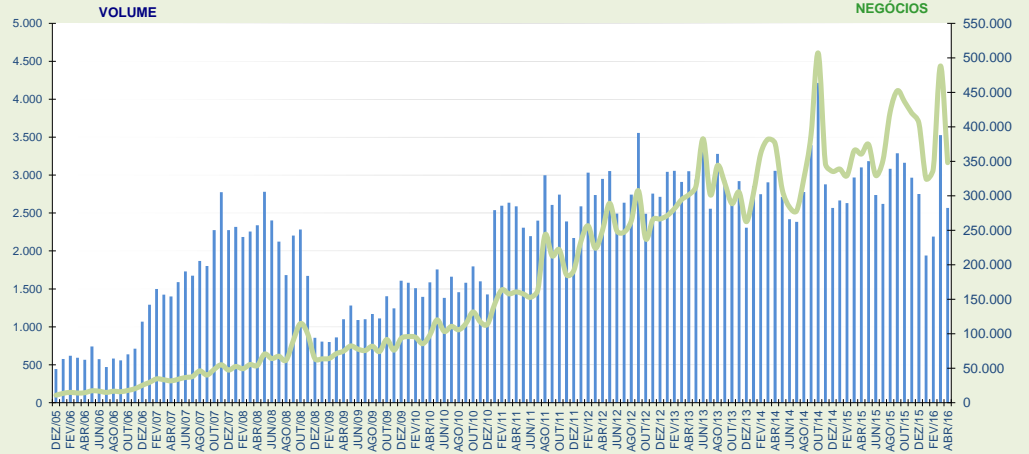


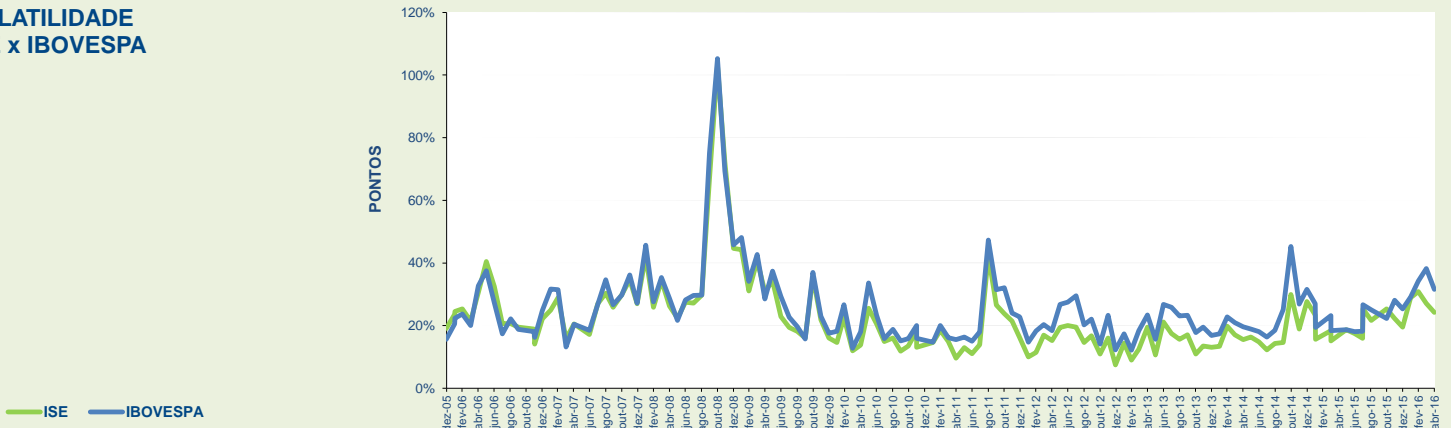
ISE x IBOVESPA
BASE 1.000 = 30/11/2005



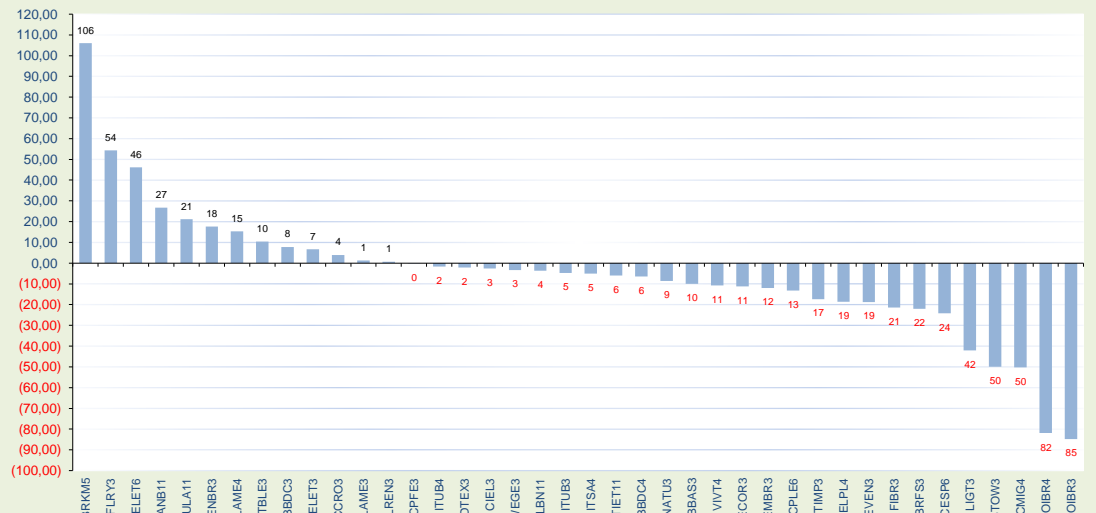
MÉDIAS DIÁRIAS DO VOLUME (R\$ MILHÕES) E Nº DE NEGÓCIOS



VOLATILIDADE ISE x IBOVESPA



LUCRATIVIDADE DAS AÇÕES ÚLTIMOS 12 MESES (Mai/2015 a Abr/2016)



CARTEIRA TEÓRICA DE 29/04/2016				LUCRATIVIDADE %	
COD. MEGA	NOME	TIPO	PART. %	MÊS Abr/2016	ANO 2016
TIET11	AES TIETE E	UNT ED N2	0,909	-0,86	7,94
BTOW3	B2W DIGITAL	ON NM	0,538	-4,20	-10,05
BBDC3	BRADESCO	ON N1	1,583	2,77	51,11
BBDC4	BRADESCO	PN N1	5,345	5,31	48,22
BBAS3	BRASIL	ON NM	1,432	11,84	51,33
BRKM5	BRASKEM	PNA N1	2,310	10,89	-6,02
BRFS3	BRF SA	ON NM	12,006	-4,11	-10,00
CCRO3	CCR SA	ON NM	4,957	15,32	31,60
CMIG4	CEMIG	PN N1	1,848	-15,33	14,26
CESP6	CESP	PNB N1	0,932	-9,21	7,46
CIEL3	CIELO	ON NM	11,046	14,96	20,67
CPL6	COPEL	PNB EDJ N1	1,017	2,76	21,15
CPFE3	CPFL ENERGIA	ON NM	2,178	1,28	30,76
DTEX3	DURATEX	ON NM	0,757	3,43	34,84
ECOR3	ECORODOVIAS	ON NM	0,530	25,00	47,35
ELET3	ELETROBRAS	ON N1	0,747	17,50	35,24
ELET6	ELETROBRAS	PNB N1	1,001	22,00	22,70
ELPL4	ELETROPAULO	PN ED N2	0,283	9,57	5,14
EMBR3	EMBRAER	ON NM	5,385	-13,75	-31,76
ENBR3	ENERGIAS BR	ON NM	1,059	6,69	11,65
EVEN3	EVEN	ON ED NM	0,268	-8,21	-7,32
FIBR3	FIBRIA	ON ED NM	2,402	1,90	-40,42
FLRY3	FLEURY	ON NM	0,587	16,62	57,07
ITSA4	ITAUSA	PN N1	2,309	6,00	29,37
ITUB3	ITAUNIBANCO	ON N1	0,634	7,02	19,60
ITUB4	ITAUNIBANCO	PN N1	7,311	5,37	28,17
KLBN11	KLABIN S/A	UNT N2	3,090	-10,02	-25,18
LIGT3	LIGHT S/A	ON ED NM	0,358	4,33	4,54
LAME3	LOJAS AMERIC	ON	0,747	-3,66	6,95
LAME4	LOJAS AMERIC	PN	2,907	-3,55	-0,60
LREN3	LOJAS RENNEN	ON ED NM	4,675	0,80	22,88
NATU3	NATURA	ON NM	1,560	-3,92	9,69
OIBR3	OI	ON N1	0,159	-18,10	-64,17
OIBR4	OI	PN N1	0,011	-11,30	-47,69
SANB11	SANTANDER BR	UNT	0,516	9,50	21,33
SULA11	SUL AMERICA	UNT N2	1,434	4,36	-8,68
VIVT4	TELEF BRASIL	PN ED	7,135	-4,23	22,06
TIMP3	TIM PART S/A	ON NM	2,196	-1,95	14,35
TBLE3	TRACTEBEL	ON NM	2,766	4,01	13,91
WEGE3	WEG	ON NM	3,069	8,35	2,44

CAPITALIZAÇÃO BURSÁTIL - 29/04/2016		
EMPRESA	EM R\$	EM US\$
ITAUNIBANCO	183.589.044.392	53.201.879.098
BRADESCO	149.919.478.073	43.444.847.303
CIELO	75.844.420.459	21.978.793.456
SANTANDER BR	69.502.415.722	20.140.957.378
TELEF BRASIL	68.560.391.893	19.867.970.295
BRASIL	63.354.370.312	18.359.328.362
ITAUSA	58.089.612.313	16.833.665.328
BRF SA	39.973.683.703	11.583.888.867
CCR SA	28.567.200.896	8.278.428.540
TRACTEBEL	24.902.114.625	7.216.330.887
WEG	24.505.879.694	7.101.506.808
LOJAS AMERIC	19.981.232.802	5.790.345.949
CPFL ENERGIA	19.711.332.168	5.712.105.068
KLABIN S/A	19.373.992.597	5.614.348.150
TIM PART S/A	18.496.688.140	5.360.115.956
BRASKEM	17.962.103.232	5.205.199.731
FIBRIA	16.828.534.545	4.876.705.270
EMBRAER	15.231.366.955	4.413.865.178
LOJAS RENNEN	13.293.658.320	3.852.340.999
ELETROBRAS	11.870.292.937	3.439.866.969
NATURA	10.996.601.232	3.186.681.706
CEMIG	8.724.048.860	2.528.123.583
COPEL	6.339.185.537	1.837.019.108
ENERGIAS BR	6.098.119.834	1.767.161.190
SUL AMERICA	5.707.313.969	1.653.910.388
AES TIETE E	5.696.326.947	1.650.726.483
DURATEX	5.416.672.643	1.569.686.056
CESP	4.383.414.537	1.270.260.385
ECORODOVIAS	4.190.243.100	1.214.281.645
FLEURY	3.904.208.033	1.131.392.150
B2W DIGITAL	3.525.261.587	1.021.578.065
ELETROPAULO	2.369.130.024	686.545.156
LIGHT S/A	2.100.520.818	608.705.465
EVEN	2.023.500.000	238.640.315
OI	735.390.734	213.107.318
TOTAL = 35	1.010.567.844.631	292.850.308.517

VARIAÇÃO %	NO MÊS	NO ANO	12 MESES	ACUM.
ISE	1,75	6,51	-13,29	125,99
IBOVESPA	7,70	24,36	-4,12	68,91
IGC	5,39	17,64	-4,00	136,82
IBRX 50	7,24	23,36	-5,01	97,06

NOS ÚLTIMOS 12 MESES	
COD. MEGA	VOLATILIDADE
OIBR3	82,047
OIBR4	80,406
BTOW3	61,259
CMIG4	60,599
BBAS3	59,666
LIGT3	55,193
ELPL4	53,214
ECOR3	52,378
ELET3	51,907
BRKM5	51,195
CPL6	46,092
ELET6	44,183
DTEX3	43,315
TIMP3	42,578
NATU3	42,560
CESP6	42,072
FIBR3	41,785
BBDC4	40,893
CCRO3	40,359
SULA11	39,539
SANB11	39,441
ITUB4	38,511
LAME4	38,469
EVEN3	38,118
BBDC3	38,043
LAME3	37,411
EMBR3	36,589
LREN3	36,207
ITSA4	35,955
CPFE3	35,895
ITUB3	35,014
WEGE3	34,640
CIEL3	34,623
ENBR3	33,307
KLBN11	31,501
VIVT4	31,080
FLRY3	29,768
BRFS3	28,824
TIET11	27,667
TBLE3	24,983

CARTEIRA TEÓRICA DE ABERTURA DE 01/04/2016			
COD. MEGA	PART. % (A)	LUC. % Abr/16 (B)	CONTRIBUIÇÃO NO ÍNDICE (A*B)
TIET11	1,006	-0,86	(0,009)
BTOW3	0,568	-4,20	(0,024)
BBDC3	1,559	2,77	0,043
BBDC4	5,137	5,31	0,273
BBAS3	1,296	11,84	0,153
BRKM5	2,228	10,89	0,243
BRFS3	12,664	-4,11	(0,521)
CCRO3	4,347	15,32	0,666
CMIG4	2,207	-15,33	(0,338)
CESP6	1,038	-9,21	(0,096)
CIEL3	9,719	14,96	1,454
CPL6	1,041	2,76	0,029
CPFE3	2,175	1,28	0,028
DTEX3	0,741	3,43	0,025
ECOR3	0,429	25,00	0,107
ELET3	0,643	17,50	0,113
ELET6	0,831	22,00	0,183
ELPL4	0,269	9,57	0,026
EMBR3	6,316	-13,75	(0,869)
ENBR3	1,054	6,69	0,071
EVEN3	0,308	-8,21	(0,025)
FIBR3	2,427	1,90	0,046
FLRY3	0,512	16,62	0,085
ITSA4	2,203	6,00	0,132
ITUB3	0,600	7,02	0,042
ITUB4	7,018	5,37	0,377
KLBN11	3,474	-10,02	(0,348)
LIGT3	0,348	4,33	0,015
LAME3	0,785	-3,66	(0,029)
LAME4	3,048	-3,55	(0,108)
LREN3	4,733	0,80	0,038
NATU3	1,642	-3,92	(0,064)
OIBR3	0,196	-18,10	(0,035)
OIBR4	0,013	-11,30	(0,001)
SANB11	0,477	9,50	0,045
SULA11	1,390	4,36	0,061
VIVT4	7,677	-4,23	(0,324)
TIMP3	2,326	-1,95	(0,045)
TBLE3	2,690	4,01	0,108
WEGE3	2,865	8,35	0,239
CONTRIBUIÇÃO TOTAL			1,76

NOS ÚLTIMOS 12 MESES	
COD. MEGA	BETA EM RELAÇÃO AO IBOVESPA
BBAS3	1,749
CMIG4	1,496
BBDC4	1,383
CPL6	1,317
ITUB4	1,312
ELET3	1,305
BBDC3	1,281
SANB11	1,258
ECOR3	1,250
ITSA4	1,190
LIGT3	1,124
CCRO3	1,104
DTEX3	1,098
LAME4	1,098
ITUB3	1,097
CIEL3	1,066
ELPL4	1,044
CPFE3	1,030
TIMP3	1,017
ELET6	1,015
LREN3	1,011
LAME3	1,010
NATU3	0,954
CESP6	0,897
OIBR4	0,895
VIVT4	0,860
SULA11	0,849
WEGE3	0,812
OIBR3	0,809
BRKM5	0,806
BTOW3	0,784
ENBR3	0,771
TBLE3	0,721
BRFS3	0,676
EVEN3	0,664
KLBN11	0,585
EMBR3	0,541
TIET11	0,496
FLRY3	0,313
FIBR3	0,112

INFORMAÇÕES DA CARTEIRA - 29/04/2016	
% DE MAIOR PESO	12,01
% DE MENOR PESO	0,01
% DAS 5 MAIORES	42,88
% DAS 10 MAIORES	64,02

LUCRATIVIDADE MÉDIA % POR SETOR (NO MÊS)	
Alimentos	-4,11
Construção e Engenharia	-8,21
Comércio	-2,65
Energia Elétrica	3,89
Intermediários Financeiros	6,83
Madeira e Papel	-1,56
Máquinas e Equipamentos	8,35
Material de Transporte	-13,75
Previdência e Seguros	4,36
Prods. de Uso Pessoal e de Limpeza	-3,92
Químicos	10,89
Saúde	16,62
Serviços Financeiros Diversos	14,96
Telefonia Fixa	-11,21
Telefonia Movel	-1,95
Transporte	20,16