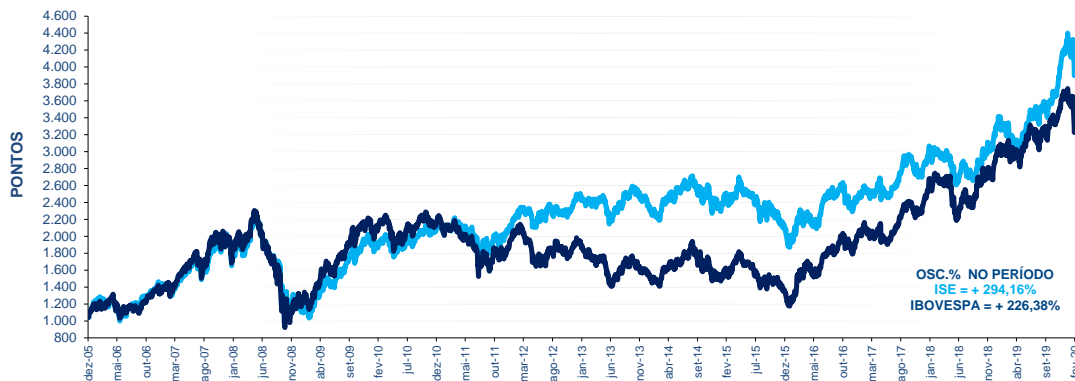
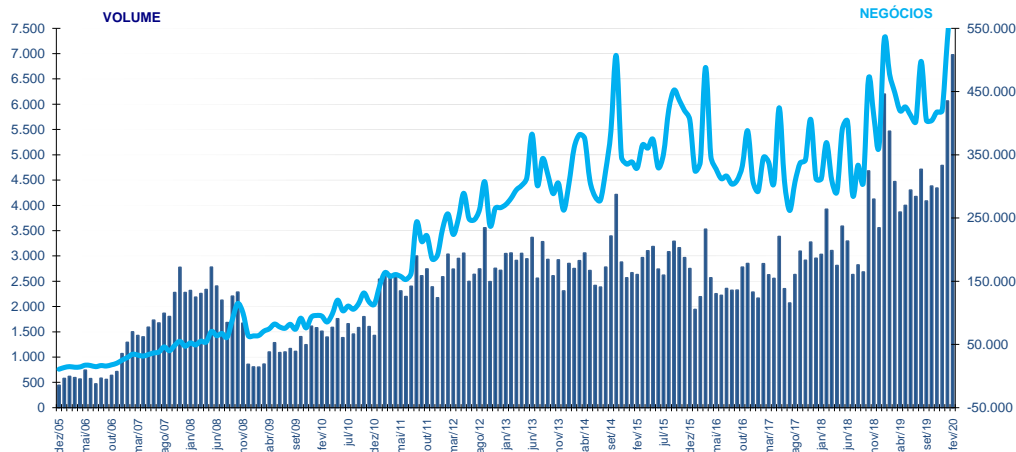


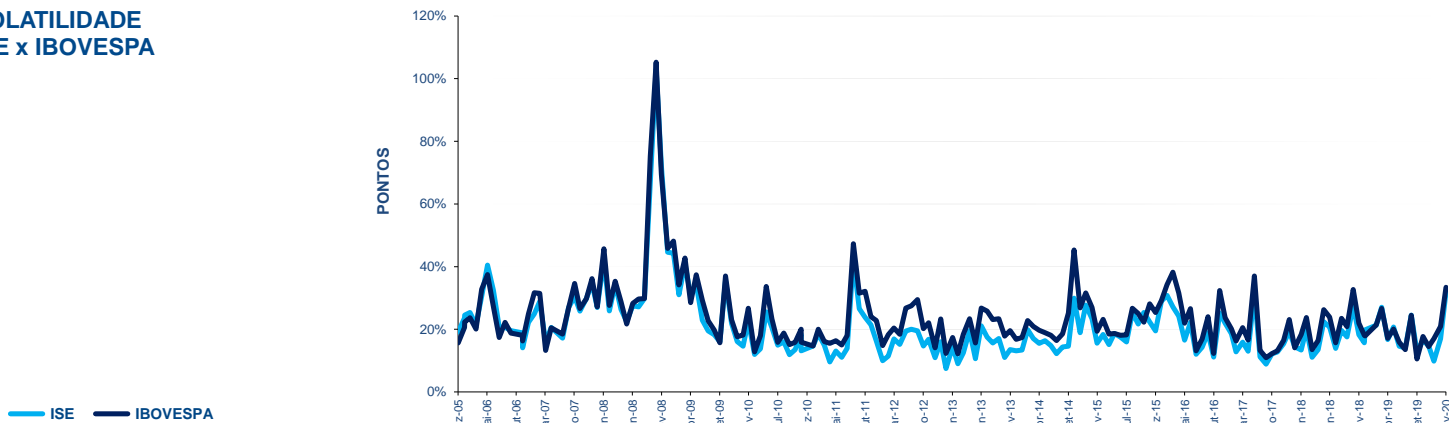
ISE x IBOVESPA
BASE 1.000 = 30/11/2005



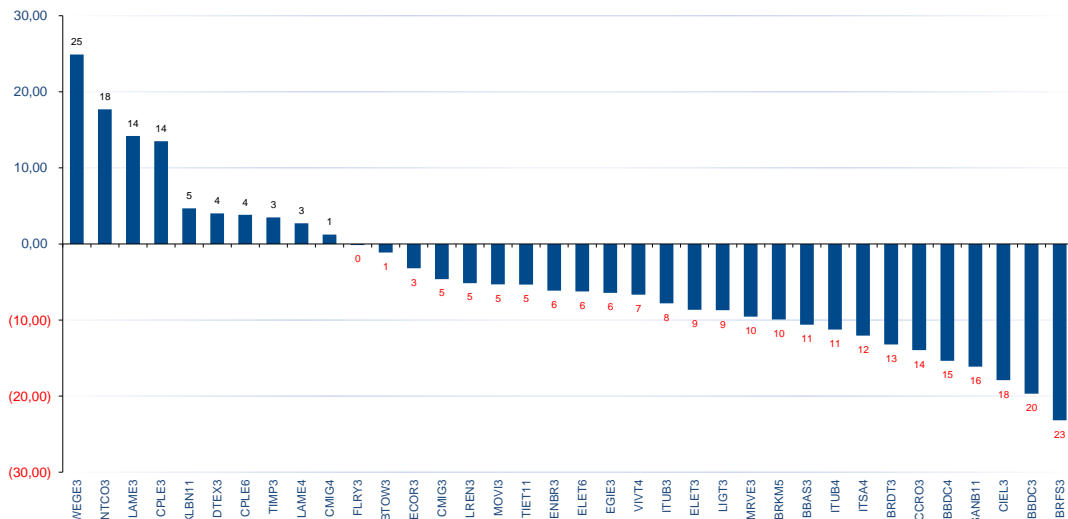
MÉDIAS DIÁRIAS DO VOLUME (R\$ MILHÕES) E Nº DE NEGÓCIOS



VOLATILIDADE ISE x IBOVESPA



LUCRATIVIDADE DAS AÇÕES ÚLTIMOS 12 MESES (Mar/2019 a Fev/2020)



CARTEIRA TEÓRICA DE 28/02/2020					LUCRATIVIDADE %		
CÓDIGO	NOME	TIPO	PART. %		MÊS FEV/2020	ANO 2020	
TIET11	AES TIETE E	UNT N2	0,850		-0,26	-5,35	
BTOU3	B2W DIGITAL	ON NM	2,496		-12,71	-1,13	
BBDC3	BRADESCO	ON ED N1	0,927		-12,74	-19,68	
BBDC4	BRADESCO	PN ED N1	3,545		-6,95	-15,35	
BBAS3	BRASIL	ON ERJ NM	1,984		-2,73	-10,61	
BRKM5	BRASKEM	PNA N1	2,107		-14,77	-9,92	
BRFS3	BRF SA	ON NM	6,492		-11,49	-23,18	
CCRO3	CCR SA	ON NM	5,136		-10,47	-13,96	
CMIG3	CEMIG	ON N1	0,691		-10,69	-4,62	
CMIG4	CEMIG	PN N1	2,576		-6,62	1,23	
CIEL3	CIELO	ON NM	2,110		-3,11	-17,90	
CPLE3	COPEL	ON N1	0,916		-0,09	13,50	
CPLE6	COPEL	PNB N1	1,786		-2,33	3,82	
DTEX3	DURATEX	ON NM	1,340		10,76	4,01	
ECOR3	ECORODOVIAS	ON NM	0,773		-11,00	-3,19	
ELET3	ELETRORBRAS	ON N1	2,110		-11,96	-8,65	
ELET6	ELETRORBRAS	PNB N1	1,660		-12,28	-6,25	
ENBR3	ENERGIAS BR	ON NM	1,151		-8,59	-6,15	
EGIE3	ENGIE BRASIL	ON NM	2,293		-8,68	-6,44	
FLRY3	FLEURY	ON ED NM	2,524		-1,97	-0,15	
NTCO3	GRUPO NATURA	ON NM	4,617		-4,35	17,69	
ITSA4	ITAUSA	PN EDJ N1	1,629		-3,62	-12,04	
ITUB3	ITAUNIBANCO	ON EDJ N1	0,333		0,27	-7,79	
ITUB4	ITAUNIBANCO	PN EDJ N1	4,496		0,28	-11,25	
KLBN11	KLABIN S/A	UNT N2	3,583		-7,13	4,68	
LIGT3	LIGHT S/A	ON NM	1,285		-5,28	-8,71	
LAME3	LOJAS AMERIC	ON N1	0,905		-3,23	14,18	
LAME4	LOJAS AMERIC	PN N1	3,706		-3,45	2,71	
LREN3	LOJAS RENNEN	ON NM	8,158		-7,22	-5,14	
MOV13	MOVIDA	ON NM	0,704		-14,49	-5,32	
MRVE3	MRV	ON NM	1,530		-6,61	-9,56	
BRDT3	PETROBRAS BR	ON NM	5,547		-9,37	-13,20	
SANB11	SANTANDER BR	UNT	0,424		-5,25	-16,13	
VIVT4	TELEF BRASIL	PN	6,454		-10,12	-6,66	
TIMP3	TIM PART S/A	ON NM	3,796		-3,70	3,48	
WEGE3	WEG	ON ED NM	9,466		9,86	24,92	

CAPITALIZAÇÃO BURSÁTIL - 28/02/2020		
EMPRESA	EM R\$	EM US\$
ITAUNIBANCO	296.923.726.818,99	78.150.162.346,42
BRADESCO	233.125.316.348,10	61.358.455.637,23
SANTANDER BR	147.132.287.941,50	38.725.137.637,91
BRASIL	134.273.441.557,20	35.340.696.309,21
ITAUSA	103.123.468.881,40	27.142.040.554,14
WEG	90.557.135.806,85	23.834.588.568,42
TELEF BRASIL	87.532.315.832,48	23.038.457.607,12
ELETRORBRAS	54.546.193.792,78	14.356.528.344,68
GRUPO NATURA	54.042.679.366,08	14.224.003.623,22
LOJAS RENNEN	42.403.218.321,10	11.160.503.848,27
LOJAS AMERIC	40.868.555.580,48	10.756.581.455,09
TIM PART S/A	39.051.253.886,27	10.278.268.644,07
ENGIE BRASIL	38.781.005.482,20	10.207.149.940,04
CCR SA	32.986.600.000,00	8.682.055.061,33
B2W DIGITAL	32.518.698.633,30	8.558.903.677,76
PETROBRAS BR	30.406.500.000,00	8.002.974.153,81
BRASKEM	23.292.619.642,08	6.130.604.738,13
BRF SA	21.969.276.571,84	5.782.301.566,52
KLABIN S/A	21.058.535.282,90	5.542.594.957,86
CEMIG	20.807.915.243,79	5.476.631.900,77
COPEL	20.598.435.798,85	5.421.497.025,54
CIELO	18.610.183.167,85	4.898.190.021,54
ENERGIAS BR	12.397.953.549,42	3.263.134.586,89
DURATEX	12.030.132.472,39	3.166.324.280,78
FLEURY	9.427.617.129,60	2.481.343.667,32
MRV	9.393.281.413,55	2.472.306.525,65
ECORODOVIAS	8.816.271.482,40	2.320.437.827,66
LIGHT S/A	6.592.329.761,40	1.735.097.584,20
AES TIETE E	6.344.695.437,44	1.669.920.365,70
MOVIDA	5.380.578.252,00	1.416.165.250,30
TOTAL = 30	1.643.266.989.764,80	432.506.972.091,58

VARIACÃO %	NO MÊS	NO ANO	12 MESES	ACUM.
ISE	-5,75	-4,80	20,37	294,16
IBOVESPA	-8,43	-9,92	8,98	226,39
IGC	-7,97	-7,90	17,85	380,51
IBRX 50	-8,66	-10,38	6,61	267,40

NOS ÚLTIMOS 12 MESES	
CODIGO	VOLATILIDADE
BRKM5	53,746
BTOU3	52,672
WEGE3	49,318
DTEX3	46,321
ELET3	45,743
MRVE3	43,982
MOV13	43,452
CIEL3	41,588
LAME3	41,168
KLBN11	40,955
NTCO3	40,231
CCRO3	39,964
LAME4	39,475
BBAS3	35,688
CMIG4	35,329
FLRY3	35,196
ELET6	35,057
ECOR3	34,952
BRDT3	33,422
BBDC3	33,278
CMIG3	33,028
TIET11	31,874
BRFS3	31,800
LREN3	30,718
SANB11	30,437
LIGT3	30,423
CPLE6	29,981
BBDC4	28,534
ITUB4	26,283
CPLE3	26,242
ENBR3	26,187
TIMP3	26,090
ITSA4	25,160
EGIE3	24,387
ITUB3	23,674
VIVT4	22,040

CARTEIRA TEÓRICA DE ABERTURA DE 03/02/2020			
CODIGO	PART. % (A)	LUC.% FEV/20 (B)	CONTRIBUIÇÃO NO ÍNDICE (A*B)
TIET11	0,819	-0,26	(0,002)
BTOU3	2,633	-12,71	(0,335)
BBDC3	1,014	-12,74	(0,129)
BBDC4	3,616	-6,95	(0,251)
BBAS3	1,954	-2,73	(0,053)
BRKM5	2,255	-14,77	(0,333)
BRFS3	6,696	-11,49	(0,769)
CCRO3	5,497	-10,47	(0,576)
CMIG3	0,717	-10,69	(0,077)
CMIG4	2,613	-6,62	(0,173)
CIEL3	2,136	-3,11	(0,066)
CPLE3	0,849	-0,09	(0,001)
CPLE6	1,697	-2,33	(0,040)
DTEX3	1,160	10,76	0,125
ECOR3	0,296	-11,00	(0,090)
ELET3	2,296	-11,96	(0,275)
ELET6	1,665	-12,28	(0,205)
ENBR3	1,190	-8,59	(0,102)
EGIE3	2,390	-8,68	(0,208)
FLRY3	2,545	-1,97	(0,050)
NTCO3	4,485	-4,35	(0,195)
ITSA4	1,640	-3,62	(0,059)
ITUB3	0,324	0,27	0,001
ITUB4	4,412	0,28	0,013
KLBN11	3,575	-7,13	(0,255)
LIGT3	1,254	-5,28	(0,066)
LAME3	0,888	-3,23	(0,029)
LAME4	3,645	-3,45	(0,126)
LREN3	8,532	-7,22	(0,616)
MOV13	0,755	-14,49	(0,109)
MRVE3	1,634	-6,61	(0,108)
BRDT3	5,664	-9,37	(0,531)
SANB11	0,433	-5,25	(0,023)
VIVT4	6,659	-10,12	(0,674)
TIMP3	3,654	-3,70	(0,135)
WEGE3	7,885	9,86	0,777

NOS ÚLTIMOS 12 MESES	
CODIGO	BETA EM RELAÇÃO AO IBOVESPA
BBAS3	0,995
BRDT3	0,444
WEGE3	0,382
CPLE3	0,320
MOV13	0,094
BTOU3	0,062
LIGT3	(0,009)
LAME3	(0,016)
CMIG3	(0,018)
VIVT4	(0,024)
KLBN11	(0,053)
CPLE6	(0,069)
TIMP3	(0,073)
BRKM5	(0,075)
BRFS3	(0,078)
ENBR3	(0,096)
CMIG4	(0,113)
ELET6	(0,123)
NTCO3	(0,134)
LAME4	(0,159)
ECOR3	(0,162)
FLRY3	(0,188)
TIET11	(0,195)
ITSA4	(0,230)
EGIE3	(0,248)
ELET3	(0,263)
BBDC4	(0,272)
DTEX3	(0,279)
CCRO3	(0,315)
BBDC3	(0,334)
LREN3	(0,334)
ITUB3	(0,338)
CIEL3	(0,355)
ITUB4	(0,364)
SANB11	(0,505)
MRVE3	(0,830)

INFORMAÇÕES DA CARTEIRA - 28/02/2020	
% DE MAIOR PESO	9,47
% DE MENOR PESO	0,33
% DAS 5 MAIORES	36,12
% DAS 10 MAIORES	57,87

LUCRATIVIDADE MÉDIA % POR SETOR (NO MÊS)	
Alimentos Processados	-11,49
Construção Civil	-6,61
Comércio	-6,65
Diversos	-14,49
Energia Elétrica	-6,68
Intermediários Financeiros	-4,39
Madeira e Papel	1,82
Máquinas e Equipamentos	9,86
Petróleo, Gás e Biocombustíveis	-9,37
Prods. de Uso Pessoal e de Limpeza	-4,35
Químicos	-14,77
Saúde	-1,97
Serviços Financeiros Diversos	-3,11
Telecomunicações	-6,91
Transporte	-10,73