



# Boletim ISE

## Agosto 2015

Índice de  
Sustentabilidade  
Empresarial **ISE**

### Desempenho

Este mês, tanto o ISE como o Ibovespa experimentaram desvalorizações de 7,11% e 8,33% respectivamente. Ao analisar o período de setembro de 2014 até agosto de 2015, constata-se que o desempenho dos dois índices também foi de baixa, de 15,16% (ISE) e 23,92% (Ibovespa) respectivamente.

Em agosto, sete dos 51 ativos componentes da carteira do ISE tiveram desempenho positivo, com destaque para EVEN ON (+19,52%), FIBRIA ON (+12,47%) e BRASKEM PNA (+12,20%).

Em termos setoriais, apenas três dos 19 setores apresentaram altas. Entre estes, o destaque coube a CONSTRUÇÃO E ENGENHARIA com +19,52% de valorização.

Nos últimos 12 meses (setembro de 2014 até agosto de 2015), dos 51 integrantes do ISE, 14 tiveram retornos positivos, sendo os mais significativos os revelados por FIBRIA ON (+121,40%), KLabin S/A UNT (+82,38%) e LOJAS RENNER ON (+30,74%).

Comparando a volatilidade anualizada para 2015 (246 pregões) desses dois indicadores, observa-se comportamentos semelhantes: ISE (25,32%) e Ibovespa (26,72%).

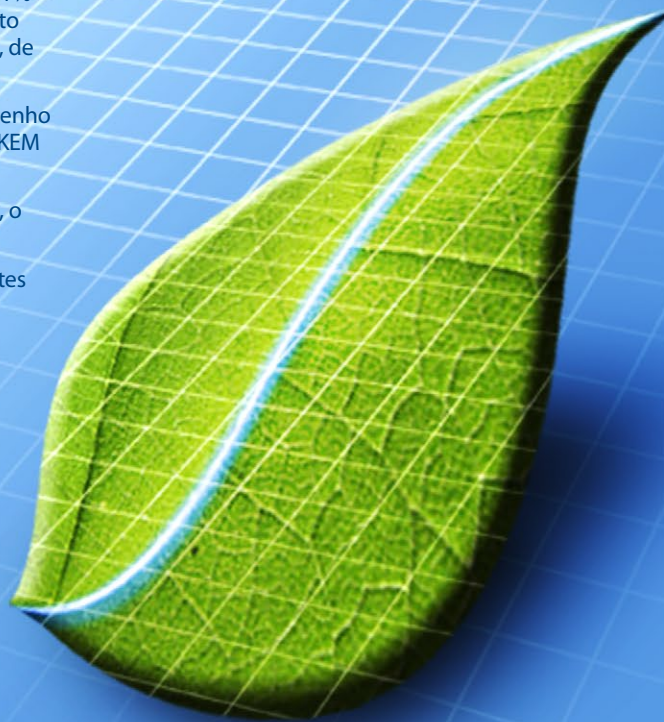
No mês, os papéis integrantes da carteira do ISE representaram 48,96% da capitalização bursátil total da BM&FBOVESPA, perfazendo R\$ 1,03 trilhão.

Save the date: Fórum ISE 10 anos, 20/10.

No contexto das comemorações dos dez anos do ISE, foi lançada em 17 de agosto a **Wiki Linha do Tempo Interativa**, que traz os principais marcos dessa década. A Linha do Tempo estará disponível para que as pessoas possam registrar suas contribuições até 04/10. Para participar, [clique aqui](#).

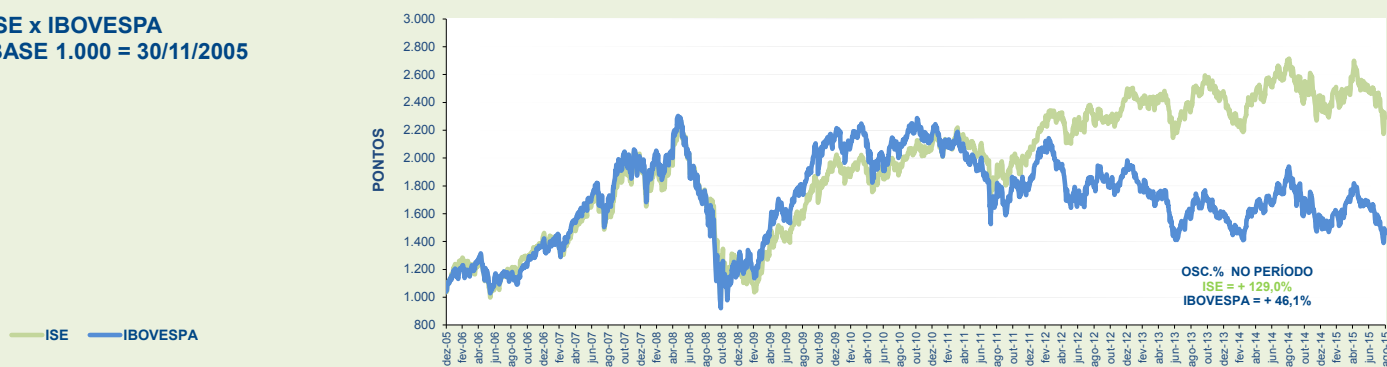
O ponto alto das comemorações do 10º aniversário do ISE será o **Fórum ISE 10 anos**, em 20/10, para compartilhamento de experiências, reflexão sobre os aprendizados e debates sobre perspectivas

Veja, a seguir, os gráficos e tabelas explicativos.

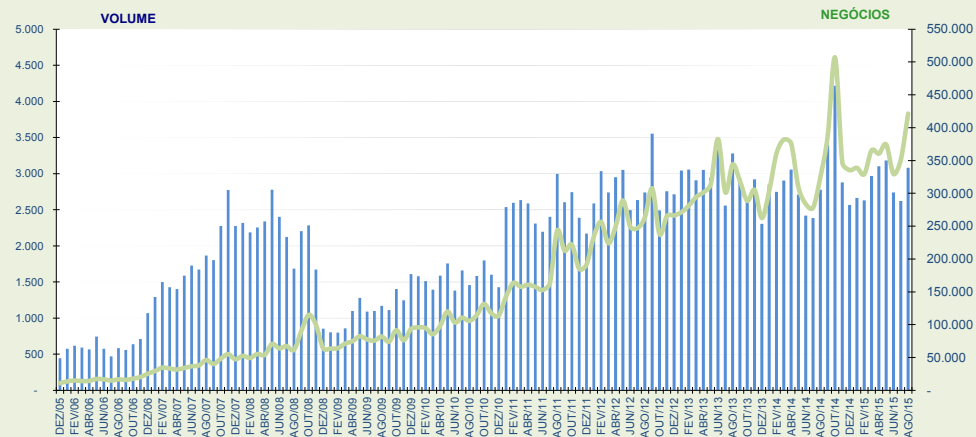


## ISE x IBOVESPA

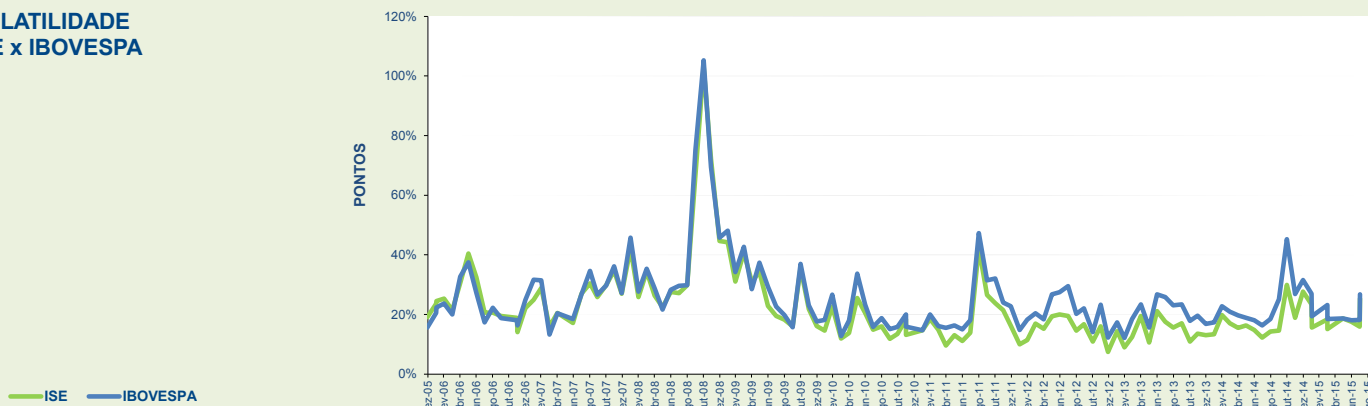
BASE 1.000 = 30/11/2005



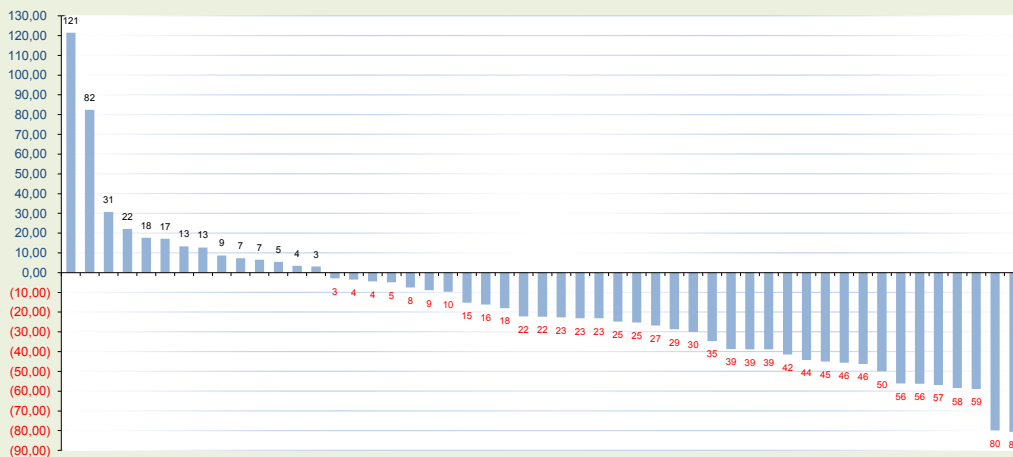
## MÉDIAS DIÁRIAS DO VOLUME (R\$ MILHÕES) E Nº DE NEGÓCIOS



## VOLATILIDADE ISE x IBOVESPA



## LUCRATIVIDADE DAS AÇÕES ÚLTIMOS 12 MESES (Set/2014 a Ago/2015)





CARTEIRA TEÓRICA DE 31/08/2015				LUCRATIVIDADE %	
CÓD. MEGA	NOME	TIPO	PART. %	MÊS AGO/2015	ANO 2015
GETI3	AES TIETE	ON	0,243	-16,11	-0,47
GETI4	AES TIETE	PN	0,547	-16,16	-13,72
BTOW3	B2W DIGITAL	ON NM	0,266	-13,33	-30,48
BICB4	BICBANCO	PN N1	0,031	3,69	42,98
BBDC3	BRADESCO	ON N1	1,040	-8,95	-10,73
BBDC4	BRADESCO	PN N1	3,489	-15,45	-19,89
BBAS3	BRASIL	ON EDJ NM	0,920	-18,60	-20,91
BRKM5	BRASKEM	PNA N1	1,092	12,20	-15,34
BRFS3	BRF SA	ON NM	16,962	-3,27	11,12
CCRO3	CCR SA	ON NM	3,758	-2,23	-3,11
CMIG3	CEMIG	ON N1	0,455	-23,73	-43,76
CMIG4	CEMIG	PN N1	1,673	-20,34	-40,94
CIEL3	CIELO	ON NM	8,687	-12,30	11,67
COCE5	COELCE	PNA	0,197	-4,90	-2,67
CPLE3	COPEL	ON N1	0,136	-9,50	-11,08
CPLE6	COPEL	PNB N1	0,918	-12,13	-11,32
CPFE3	CPFL ENERGIA	ON NM	1,393	-18,57	-12,38
DTEX3	DURATEX	ON NM	0,421	-21,12	-30,71
ECOR3	ECORODOVIAS	ON NM	0,407	0,72	-31,20
ELET3	ELETRORAS	ON N1	0,326	-13,99	-14,14
ELET6	ELETRORAS	PNB N1	0,484	-12,06	-7,29
ELPL4	ELETROPAULO	PN N2	0,320	-22,70	34,87
EMBR3	EMBRAER	ON NM	4,952	-3,71	-5,48
ENBR3	ENERGIAS BR	ON NM	0,765	-14,10	26,52
EVEN3	EVEN	ON NM	0,215	19,52	-32,26
FIBR3	FIBRIA	ON NM	3,339	12,47	58,55
FLRY3	FLEURY	ON NM	0,304	-7,30	2,51
GGBR3	GERDAU	ON EJ N1	0,131	-10,57	-43,05
GGBR4	GERDAU	PN EJ N1	1,349	-10,22	-44,04
GOAU3	GERDAU MET	ON ED N1	0,036	-14,49	-69,74
GOAU4	GERDAU MET	PN ED N1	1,253	-13,33	-72,93
ITSA4	ITAUSA	PN N1	1,553	-12,50	-11,26
ITUB3	ITAUNIBANCO	ON N1	0,449	-10,92	-11,12
ITUB4	ITAUNIBANCO	PN N1	4,873	-10,74	-12,47
JSLG3	JSL	ON NM	0,171	-6,10	-23,91
KLBN11	KLABIN S/A	UNT N2	2,275	-4,57	41,02
LIGT3	LIGHT S/A	ON NM	0,335	-17,03	-27,58
LAME3	LOJAS AMERIC	ON	0,589	-6,74	-4,46
LAME4	LOJAS AMERIC	PN	2,046	-5,45	-5,06
LREN3	LOJAS RENNER	ON NM	3,660	-9,52	30,56
NATU3	NATURA	ON NM	1,173	-6,95	-21,19
SBSP3	SABESP	ON NM	1,568	-9,96	-5,96
SANB11	SANTANDER BR	UNT	0,359	-9,81	8,78
SULA11	SUL AMERICA	UNT N2	1,230	1,27	38,00
VIVT3	TELEF BRASIL	ON	0,317	-10,54	-6,40
VIVT4	TELEF BRASIL	PN	4,113	-10,27	-7,47
TIMP3	TIM PART S/A	ON NM	2,084	-6,28	-24,02
TBLE3	TRACTEBEL	ON ED NM	2,005	-6,18	1,26
VALE3	VALE	ON N1	6,123	0,28	-15,92
VALE5	VALE	PNA N1	7,193	-3,41	-23,97
WEGE3	WEG	ON NM	2,794	-10,90	11,17

CAPITALIZAÇÃO BURSÁTIL - 31/08/2015		
EMPRESA	EM R\$	EM US\$
ITAUNIBANCO	157.079.289.757	43.074.365.798
BRADESCO	121.724.852.780	33.379.453.418
VALE	86.335.873.374	23.675.068.795
CIELO	72.354.067.782	19.840.970.681
TELEF BRASIL	64.931.896.602	17.805.658.980
BRF SA	60.654.340.062	16.632.665.166
SANTANDER BR	54.785.941.741	15.023.429.879
BRASIL	51.090.385.467	14.010.032.486
ITAUSA	49.385.881.640	13.542.622.546
FIBRIA	28.372.532.568	7.780.330.866
WEG	27.040.414.023	7.415.036.615
CCR SA	26.271.937.536	7.204.304.587
TRACTEBEL	21.892.973.120	6.003.502.652
TIM PART S/A	21.305.085.815	5.842.291.885
KLABIN S/A	20.320.100.920	5.572.188.806
LOJAS AMERIC	17.839.062.797	4.891.837.222
EMBRAER	17.015.886.711	4.666.105.441
CPFL ENERGIA	15.590.323.176	4.275.186.655
LOJAS RENNER	12.598.251.404	3.454.699.154
SABESP	10.751.610.239	2.948.312.238
NATURA	10.216.058.164	2.801.452.865
CEMIG	9.466.489.238	2.595.905.679
BRASKEM	9.217.246.620	2.527.558.236
GERDAU	8.575.042.610	2.351.452.714
ELETRORAS	7.409.573.366	2.031.857.122
COPEL	7.085.287.867	1.942.931.381
SUL AMERICA	5.962.865.342	1.635.140.083
AES TIETE	5.655.478.118	1.550.848.197
ENERGIAS BR	5.340.619.011	1.464.507.366
B2W DIGITAL	4.010.107.202	1.099.653.715
ECORODOVIAS	3.905.306.569	1.070.915.230
DURATEX	3.653.954.255	1.001.989.266
COELCE	2.946.484.378	807.986.502
FLEURY	2.594.469.710	711.456.854
LIGHT S/A	2.383.989.161	653.738.767
BICBANCO	2.107.624.069	577.953.785
JSL	2.046.700.000	561.247.155
ELETROPAULO	2.009.192.550	550.961.842
GERDAU MET	1.180.242.882	323.646.826
EVEN	814.193.994	223.268.707
<b>TOTAL = 40</b>	<b>1.033.921.632.619</b>	<b>283.522.536.161</b>

VARIÇÃO %	NO MÊS	NO ANO	12 MESES	ACUM.
ISE	-7,11	-5,82	-15,16	129,00
IBOVESPA	-8,33	-6,76	-23,92	46,08
IGC	-8,33	-6,94	-18,03	112,84
IBRX 50	-7,98	-5,50	-22,65	73,69

NOS ÚLTIMOS 12 MESES	
COD. MEGA	VOLATILIDADE
WEGE3	71,251
GOAU4	55,819
GOAU3	55,634
BTOW3	54,825
ELPL4	53,987
BRKM5	53,288
BBAS3	53,141
VALE3	52,266
ELET3	51,513
ELET6	51,303
GGBR3	47,135
VALE5	46,742
GGBR4	46,675
EVEN3	46,131
CMIG3	45,495
CMIG4	44,738
BBDC4	44,114
ECOR3	43,959
LIGT3	43,677
BBDC3	42,569
CCRO3	41,955
JSLG3	40,545
TIMP3	39,374
CPFE3	38,991
SBSP3	38,808
CPLE3	38,145
CPLE6	37,307
ITUB4	37,134
ITSA4	36,955
SANB11	36,576
NATU3	36,518
ENBR3	36,121
SULA11	34,543
CIEL3	34,390
FIBR3	34,187
VIVT3	34,067
DTEX3	33,737
ITUB3	33,438
LAME4	32,541
LAME3	32,135
FLRY3	32,007
GETI4	31,961
GETI3	30,694
TBLE3	30,531
LREN3	30,525
BICB4	30,485
EMBR3	29,626
VIVT4	29,571
BRFS3	25,502
COCE5	24,131
KLBN11	23,267

CARTEIRA TEÓRICA DE ABERTURA DE 01/08/2015			
COD. MEGA	PART. % (A)	LUC.% AGO/15 (B)	CONTRIBUIÇÃO NO ÍNDICE (A*B)
GETI3	0,278	-16,11	(0,045)
GETI4	0,626	-16,16	(0,101)
BTOW3	0,280	-13,33	(0,037)
BICB4	0,028	3,69	0,001
BBDC3	1,059	-8,95	(0,095)
BBDC4	3,741	-15,45	(0,578)
BBAS3	1,073	-18,60	(0,200)
BRKM5	0,839	12,20	0,102
BRFS3	16,339	-3,27	(0,534)
CCRO3	3,521	-2,23	(0,079)
CMIG3	0,555	-23,73	(0,132)
CMIG4	1,973	-20,34	(0,401)
CIEL3	9,304	-12,30	(1,145)
COCE5	0,194	-4,90	(0,010)
CPLE3	0,139	-9,50	(0,013)
CPLE6	0,969	-12,13	(0,118)
CPFE3	1,598	-18,57	(0,297)
DTEX3	0,492	-21,12	(0,104)
ECOR3	0,376	0,72	0,003
ELET3	0,359	-13,99	(0,050)
ELET6	0,533	-12,06	(0,064)
ELPL4	0,394	-22,70	(0,089)
EMBR3	4,837	-3,71	(0,179)
ENBR3	0,837	-14,10	(0,118)
EVEN3	0,165	19,52	0,032
FIBR3	2,786	12,47	0,347
FLRY3	0,310	-7,30	(0,023)
GGBR3	0,138	-10,57	(0,015)
GGBR4	1,420	-10,22	(0,145)
GOAU3	0,040	-14,49	(0,006)
GOAU4	0,263	-13,33	(0,035)
ITSA4	1,682	-12,50	(0,210)
ITUB3	0,482	-10,92	(0,053)
ITUB4	5,136	-10,74	(0,552)
JSLG3	0,168	-6,10	(0,010)
KLBN11	2,228	-4,57	(0,102)
LIGT3	0,385	-17,03	(0,066)
LAME3	0,570	-6,74	(0,038)
LAME4	1,965	-5,45	(0,107)
LREN3	3,620	-9,52	(0,345)
NATU3	1,156	-6,95	(0,080)
SBSP3	1,640	-9,96	(0,163)
SANB11	0,379	-9,81	(0,037)
SULA11	1,173	1,27	0,015
VIVT3	0,320	-10,54	(0,034)
VIVT4	4,178	-10,27	(0,429)
TIMP3	2,056	-6,28	(0,129)
TBLE3	2,011	-6,18	(0,124)
VALE3	5,621	0,28	0,016
VALE5	6,836	-3,41	(0,233)
WEGE3	2,928	-10,90	(0,319)
<b>CONTRIBUIÇÃO TOTAL</b>			<b>(7,128)</b>

NOS ÚLTIMOS 12 MESES	
COD. MEGA	BETA EM RELAÇÃO AO IBOVESPA
BBAS3	1,789
VALE3	1,645
GOAU4	1,629
BBDC4	1,517
ELET6	1,432
VALE5	1,425
GGBR4	1,409
BBDC3	1,392
ELET3	1,388
ITUB4	1,381
GOAU3	1,362
ITSA4	1,309
CPFE3	1,284
CCRO3	1,266
GGBR3	1,247
ITUB3	1,141
CMIG3	1,116
CMIG4	1,114
ELPL4	1,106
ECOR3	1,088
EVEN3	1,078
CPLE6	1,043
SBSP3	1,033
LAME4	1,030
LIGT3	1,014
ENBR3	0,945
LAME3	0,940
DTEX3	0,931
CPLE3	0,928
NATU3	0,926
TBLE3	0,908
BRKM5	0,896
LREN3	0,861
SANB11	0,838
TIMP3	0,838
VIVT4	0,814
JSLG3	0,781
CIEL3	0,771
BRFS3	0,754
VIVT3	0,722
SULA11	0,662
GETI4	0,585
GETI3	0,502
KLBN11	0,431
COCE5	0,419
EMBR3	0,408
FLRY3	0,403
BTOW3	0,378
FIBR3	0,179
BICB4	0,100
WEGE3	0,060

INFORMAÇÕES DA CARTEIRA - 31/08/2015	
% DE MAIOR PESO	16,96
% DE MENOR PESO	0,03
% DAS 5 MAIORES	43,92
% DAS 10 MAIORES	63,81

LUCRATIVIDADE MÉDIA % POR NOVOR (NO MÊS)	
Água e Saneamento	(9,96)
Alimentos	(3,27)
Comércio	(8,76)
Construção e Engenharia	19,52
Energia Elétrica	(14,82)
Intermediários Financeiros	(10,41)
Madeira e Papel	(4,41)
Máquinas e Equipamentos	(10,90)
Material de Transporte	(3,71)
Mineração	(1,57)
Previdência e Seguros	1,27
Prods. de Uso Pessoal e de Limpeza	(6,95)
Químicos	12,20
Saúde	(7,30)
Serviços Financeiros Diversos	(12,30)
Siderurgia e Metalurgia	(12,15)
Telefonia Fixa	(10,41)
Telefonia Movel	(6,28)
Transporte	(2,54)