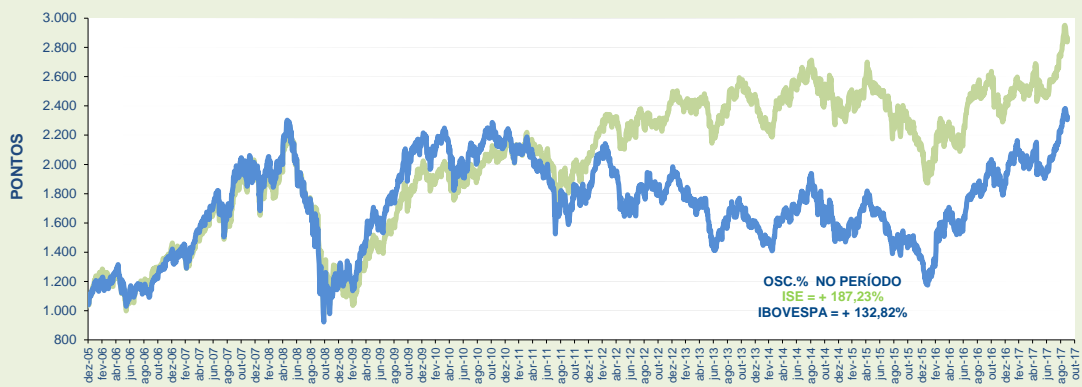
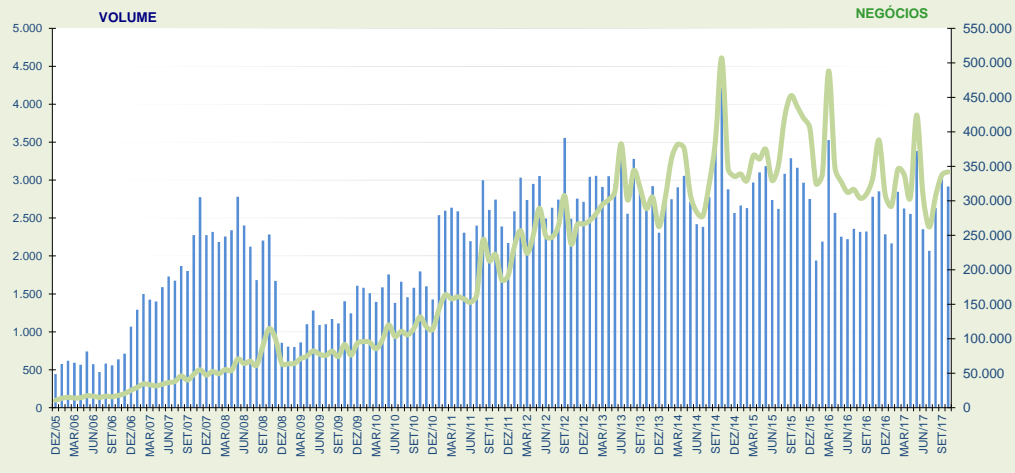


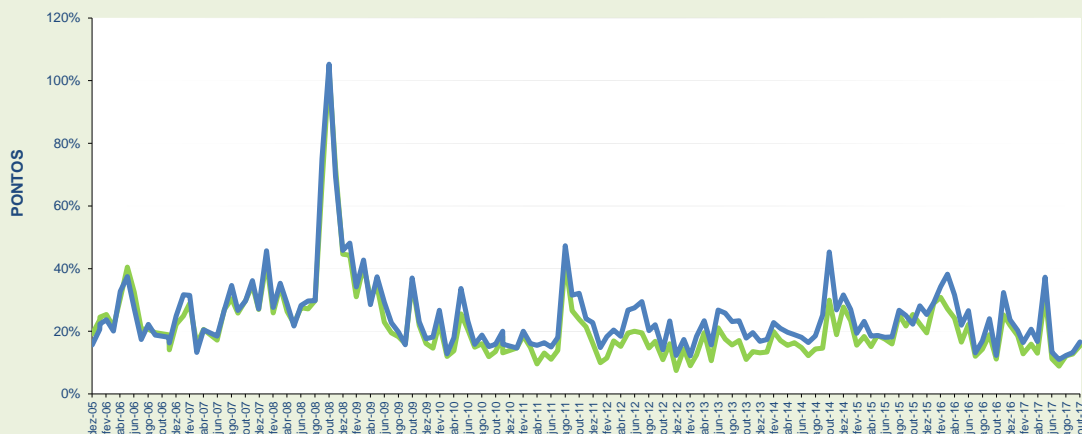
ISE x IBOVESPA
BASE 1.000 = 30/11/2005



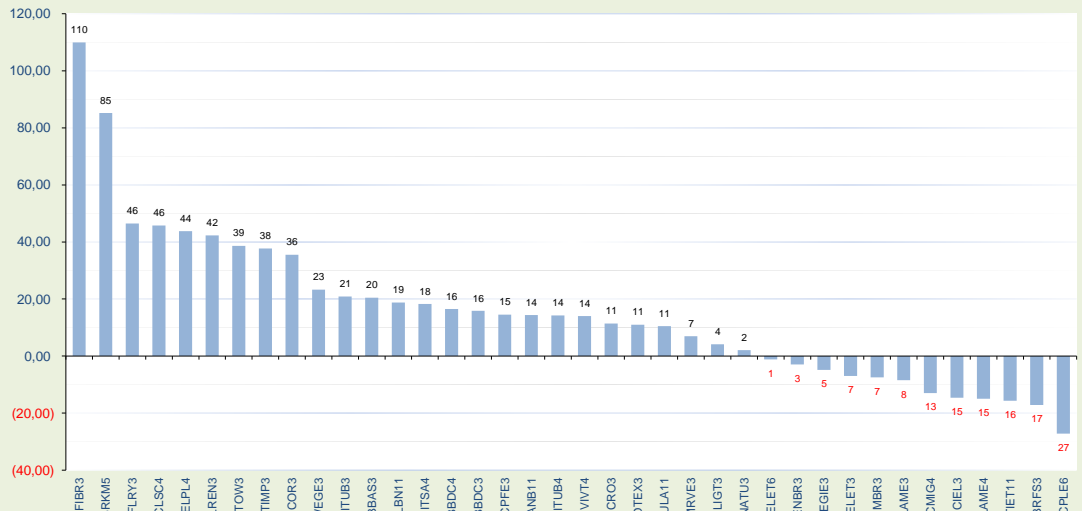
MÉDIAS DIÁRIAS DO VOLUME (R\$ MILHÕES) E Nº DE NEGÓCIOS



VOLATILIDADE ISE x IBOVESPA



LUCRATIVIDADE DAS AÇÕES ÚLTIMOS 12 MESES (Nov/2016 a Out/2017)



CARTEIRA TEÓRICA DE 31/10/2017					LUCRATIVIDADE %	
CÓD. MEGA	NOME	TIPO	PART. %	MÊS Out/2017	ANO 2017	
TIET11	AES TIETE E	UNT N2	1,081	-9,19	-2,82	
BTOW3	B2W DIGITAL	ON NM	1,019	0,43	113,12	
BBDC3	BRADESCO	ON N1	1,073	-1,81	25,00	
BBDC4	BRADESCO	PN N1	4,187	-1,01	32,99	
BBAS3	BRASIL	ON NM	1,754	-1,32	24,87	
BRKM5	BRASKEM	PNA N1	4,137	23,40	52,88	
BRFS3	BRF SA	ON NM	10,326	-3,11	-8,29	
CCRO3	CCR SA	ON ED NM	5,914	5,20	18,07	
CLSC4	CELESC	PN N2	0,126	-5,91	27,25	
CMIG4	CEMIG	PN ES N1	2,074	-0,07	6,25	
CIEL3	CIELO	ON NM	6,708	1,82	-0,82	
CPLE6	COPEL	PNB N1	0,718	-11,48	-2,72	
CPFE3	CPFL ENERGIA	ON NM	3,502	1,03	10,03	
DTEX3	DURATEX	ON NM	0,786	0,95	40,73	
ECOR3	ECORODOVIAS	ON NM	0,665	6,92	51,30	
ELET3	ELETRORBRAS	ON N1	1,680	11,59	-3,33	
ELET6	ELETRORBRAS	PNB N1	1,638	11,68	4,43	
ELPL4	ELETROPULO	PN N2	0,445	16,34	31,81	
EMBR3	EMBRAER	ON NM	3,328	-12,41	-0,85	
ENBR3	ENERGIAS BR	ON NM	1,194	-4,89	7,46	
EGIE3	ENGIE BRASIL	ON NM	2,024	-1,24	8,60	
FIBR3	FIBRIA	ON NM	3,480	22,15	68,16	
FLRY3	FLEURY	ON NM	2,565	-2,00	64,69	
ITSA4	ITAUSA	PN N1	1,700	-4,99	30,67	
ITUB3	ITAUNIBANCO	ON N1	0,506	0,09	32,35	
ITUB4	ITAUNIBANCO	PN N1	5,461	-2,97	27,84	
KLBN11	KLABIN S/A	UNT N2	2,871	3,00	9,34	
LIGT3	LIGHT S/A	ON NM	0,495	-8,88	5,30	
LAME3	LOJAS AMERIC	ON N1	0,814	-8,91	14,95	
LAME4	LOJAS AMERIC	PN N1	3,390	-8,68	3,54	
LREN3	LOJAS RENNEN	ON NM	7,270	-4,38	65,40	
MRVE3	MRV	ON NM	1,070	3,92	1,85	
NATU3	NATURA	ON NM	1,547	-8,07	20,84	
SANB11	SANTANDER BR	UNT	0,458	-0,74	35,22	
SULA11	SUL AMERICA	UNT N2	1,473	0,22	16,64	
VIVT4	TELEF BRASIL	PN	6,160	0,37	19,47	
TIMP3	TIM PART S/A	ON NM	2,841	5,02	55,84	
WEGE3	WEG	ON NM	3,520	-0,33	39,37	

CAPITALIZAÇÃO BURSÁTIL - 31/10/2017		
EMPRESA	EM R\$	EM US\$
ITAUNIBANCO	264.619.200.675,44	81.303.714.835,60
BRADESCO	206.065.284.752,60	63.310.069.976,52
SANTANDER BR	108.270.451.057,50	33.265.877.364,27
BRASIL	98.684.962.168,80	30.320.755.267,40
TELEF BRASIL	81.290.333.133,44	24.976.290.636,14
ITAUSA	77.194.247.579,44	23.717.776.624,41
CIELO	60.802.321.065,18	18.681.390.317,14
BRASKEM	41.576.230.683,76	12.774.212.887,14
CCR SA	36.764.000.000,00	11.295.664.731,00
BRF SA	35.951.941.135,50	11.046.161.285,37
WEG	34.353.433.457,28	10.555.023.030,47
ELETRORBRAS	30.699.449.584,07	9.432.343.867,05
TIM PART S/A	29.367.123.970,27	9.022.989.513,71
FIBRIA	28.992.939.371,64	8.908.022.051,69
CPFL ENERGIA	27.992.655.515,00	8.600.686.857,47
LOJAS AMERIC	26.313.061.952,22	8.084.635.128,34
LOJAS RENNEN	24.583.757.073,12	7.553.309.697,70
ENGIE BRASIL	23.368.170.473,60	7.179.823.170,68
KLABIN S/A	19.608.629.951,55	6.024.711.940,14
NATURA	13.355.480.006,08	4.103.444.251,72
EMBRAER	11.603.087.239,48	3.565.025.114,29
CEMIG	11.066.483.494,14	3.400.154.697,56
B2W DIGITAL	9.628.383.984,56	2.958.301.528,42
FLEURY	9.106.216.104,96	2.797.866.502,28
ENERGIAS BR	8.738.645.673,60	2.684.931.229,79
SUL AMERICA	7.067.180.679,68	2.171.376.987,03
ECORODOVIAS	6.816.128.776,00	2.094.241.796,79
DURATEX	6.613.459.829,56	2.031.972.172,42
COPEL	6.329.588.730,45	1.944.753.350,68
MRV	5.618.367.002,60	1.726.231.911,57
AES TIETE E	5.123.541.486,08	1.574.197.771,25
LIGHT S/A	3.727.914.616,80	1.145.394.235,04
ELETROPULO	2.486.730.160,94	764.042.818,37
CELESC	838.610.147,88	257.661.273,81
TOTAL = 34	1.364.608.011.533,22	419.273.054.823,26

VARIÇÃO %	NO MÊS	NO ANO	12 MESES	ACUM.
ISE	0,21	19,18	8,93	187,23
IBOVESPA	0,02	23,38	14,45	132,82
IGC	-0,94	26,76	17,84	228,97
IBRX 50	-0,01	23,37	14,25	169,62

NOS ÚLTIMOS 12 MESES	
COD. MEGA	VOLATILIDADE
ELET3	65,644
BTOW3	56,144
ELET6	54,146
LIGT3	50,476
CMIG4	48,846
BBAS3	42,261
ELPL4	42,238
CPLE6	40,893
DTEX3	40,324
ECOR3	39,723
FIBR3	39,721
NATU3	37,835
LAME4	36,187
CLSC4	35,502
SANB11	35,381
CCRO3	35,240
BRKM5	34,618
FLRY3	30,643
CIEL3	30,116
LREN3	30,042
BBDC4	30,021
EMBR3	29,847
BRFS3	29,822
KLBN11	29,413
MRVE3	29,358
BBDC3	29,103
SULA11	28,994
LAME3	27,345
WEGE3	27,096
ITUB4	27,022
ENBR3	25,435
ITSA4	25,404
TIET11	25,219
ITUB3	24,301
TIMP3	23,831
VIVT4	19,730
EGIE3	18,823
CPFE3	4,470

CARTEIRA TEÓRICA DE ABERTURA DE 02/10/2017				
COD. MEGA	PART. % (A)	LUC. % Out/17 (B)	CONTRIBUIÇÃO NO ÍNDICE (A*B)	
TIET11	1,172	-9,19	(0,108)	
BTOW3	1,026	0,43	0,004	
BBDC3	1,081	-1,81	(0,020)	
BBDC4	4,177	-1,01	(0,042)	
BBAS3	1,739	-1,32	(0,023)	
BRKM5	3,299	23,40	0,772	
BRFS3	10,722	-3,11	(0,333)	
CCRO3	5,806	5,20	0,302	
CLSC4	0,135	-5,91	(0,008)	
CMIG4	1,832	-0,07	(0,001)	
CIEL3	7,214	1,82	0,131	
CPLE6	0,787	-11,48	(0,090)	
CPFE3	3,467	1,03	0,036	
DTEX3	0,757	0,95	0,007	
ECOR3	0,624	6,92	0,043	
ELET3	1,470	11,59	0,170	
ELET6	1,414	11,68	0,165	
ELPL4	0,390	16,34	0,064	
EMBR3	3,855	-12,41	(0,478)	
ENBR3	1,233	-4,89	(0,060)	
EGIE3	2,038	-1,24	(0,025)	
FIBR3	2,890	22,15	0,640	
FLRY3	2,654	-2,00	(0,053)	
ITSA4	1,730	-4,99	(0,086)	
ITUB3	0,496	0,09	0,000	
ITUB4	5,493	-2,97	(0,163)	
KLBN11	2,770	3,00	0,083	
LIGT3	0,529	-8,88	(0,036)	
LAME3	0,892	-8,91	(0,079)	
LAME4	3,785	-8,68	(0,328)	
LREN3	7,454	-4,38	(0,327)	
MRVE3	1,144	-8,07	(0,092)	
NATU3	1,579	-8,07	(0,012)	
SANB11	0,429	3,92	0,017	
SULA11	1,465	0,22	0,003	
VIVT4	6,136	0,37	0,023	
TIMP3	2,743	5,02	0,138	
WEGE3	3,573	-0,33	(0,012)	

NOS ÚLTIMOS 12 MESES	
COD. MEGA	BETA EM RELAÇÃO AO IBOVESPA
CMIG4	1,865
BBAS3	1,859
ELET3	1,814
CPLE6	1,577
BTOW3	1,558
ELET6	1,518
LAME4	1,475
CCRO3	1,473
ECOR3	1,409
LIGT3	1,377
SANB11	1,371
BBDC4	1,358
NATU3	1,343
BBDC3	1,319
ITUB4	1,252
LREN3	1,224
ITSA4	1,176
DTEX3	1,166
ELPL4	1,137
BRFS3	1,063
ITUB3	1,042
LAME3	1,008
MRVE3	0,950
WEGE3	0,934
ENBR3	0,915
CIEL3	0,839
TIMP3	0,806
VIVT4	0,782
TIET11	0,744
CLSC4	0,724
EGIE3	0,698
BRKM5	0,593
FLRY3	0,556
SULA11	0,550
KLBN11	0,444
EMBR3	0,323
CPFE3	0,112
FIBR3	(0,362)

INFORMAÇÕES DA CARTEIRA - 31/10/2017	
% DE MAIOR PESO	10,33
% DE MENOR PESO	0,13
% DAS 5 MAIORES	36,38
% DAS 10 MAIORES	57,19

LUCRATIVIDADE MÉDIA % POR SETOR (NO MÊS)	
Alimentos	-3,11
Construção e Engenharia	-8,07
Comércio	-5,39
Energia Elétrica	0,09
Intermediários Financeiros	-1,15
Madeira e Papel	8,70
Máquinas e Equipamentos	-0,33
Material de Transporte	-12,41
Previdência e Seguros	0,22
Prods. de Uso Pessoal e de Limpeza	-0,74
Químicos	23,40
Saúde	-2,00
Serviços Financeiros Diversos	1,82
Telefonia Fixa	0,37
Telefonia Móvel	5,02
Transporte	6,06