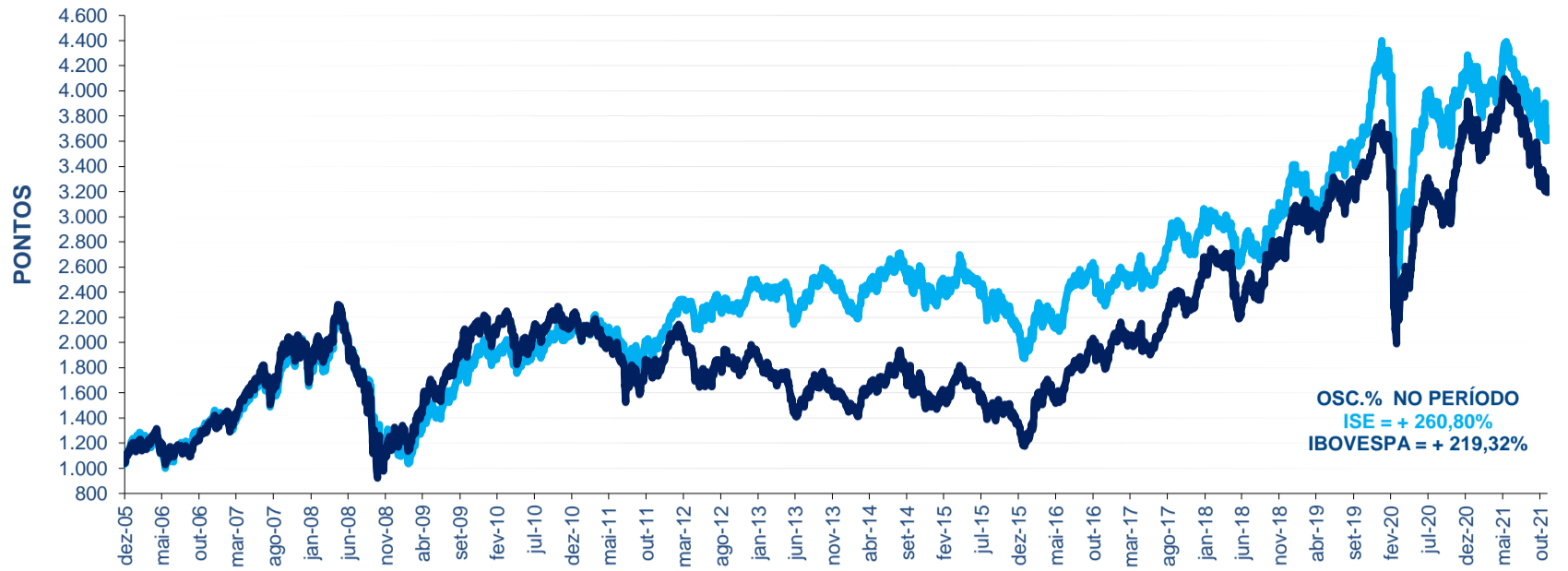
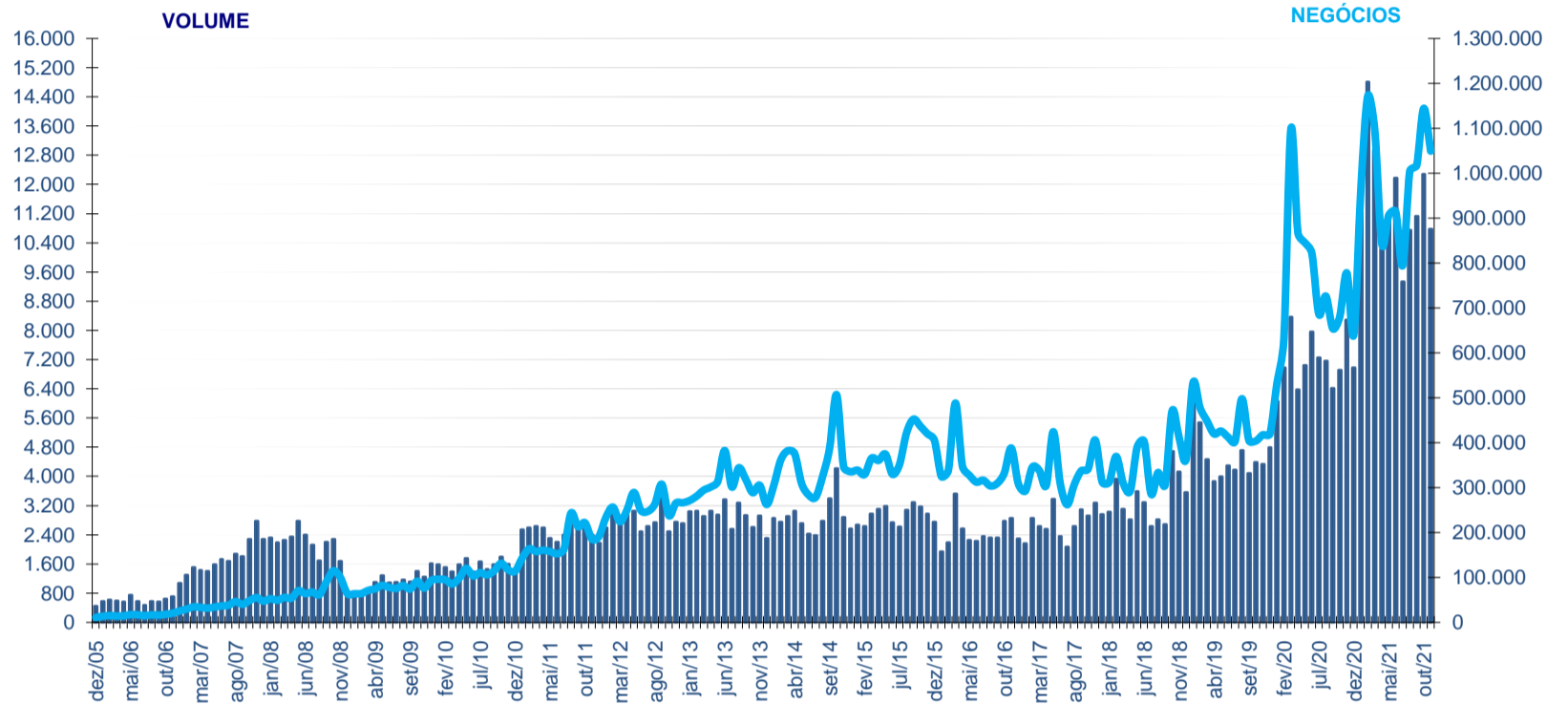


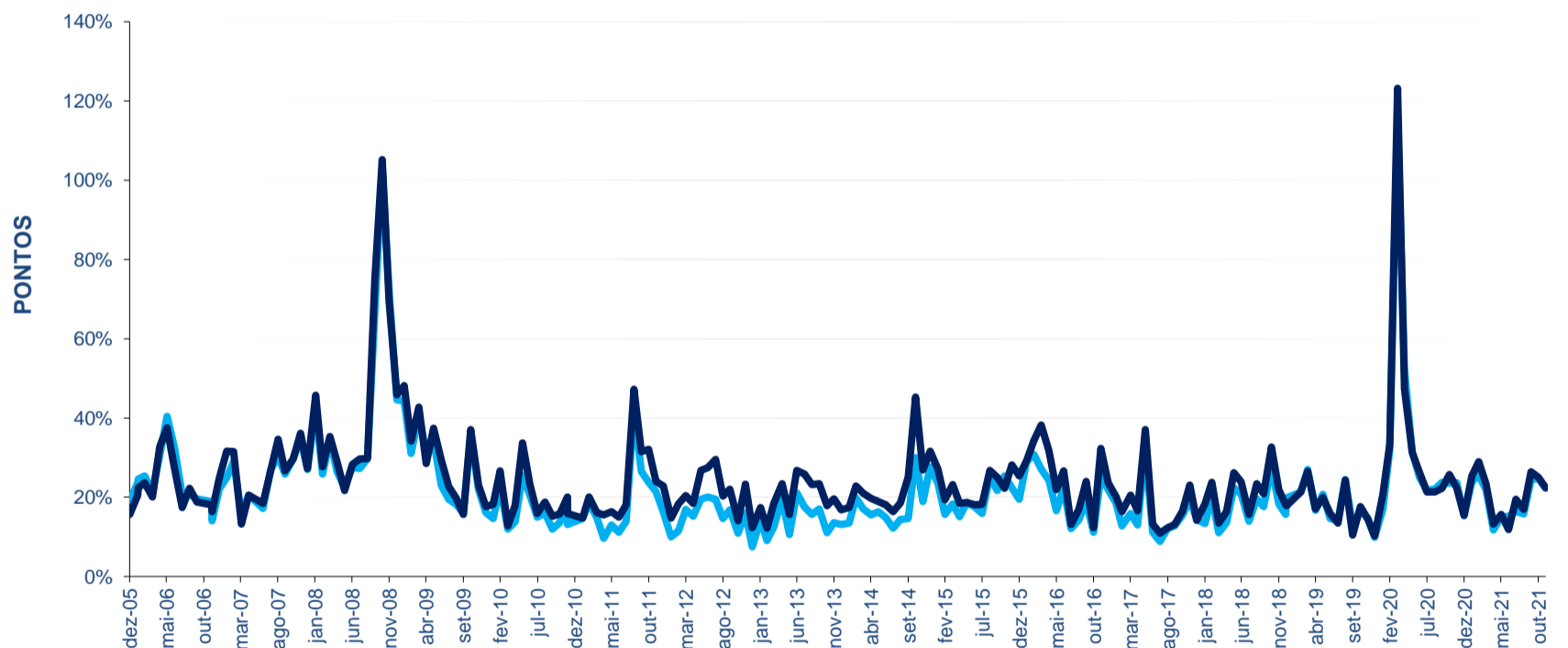
**ISE x IBOVESPA**  
 BASE 1.000 = 30/11/2005



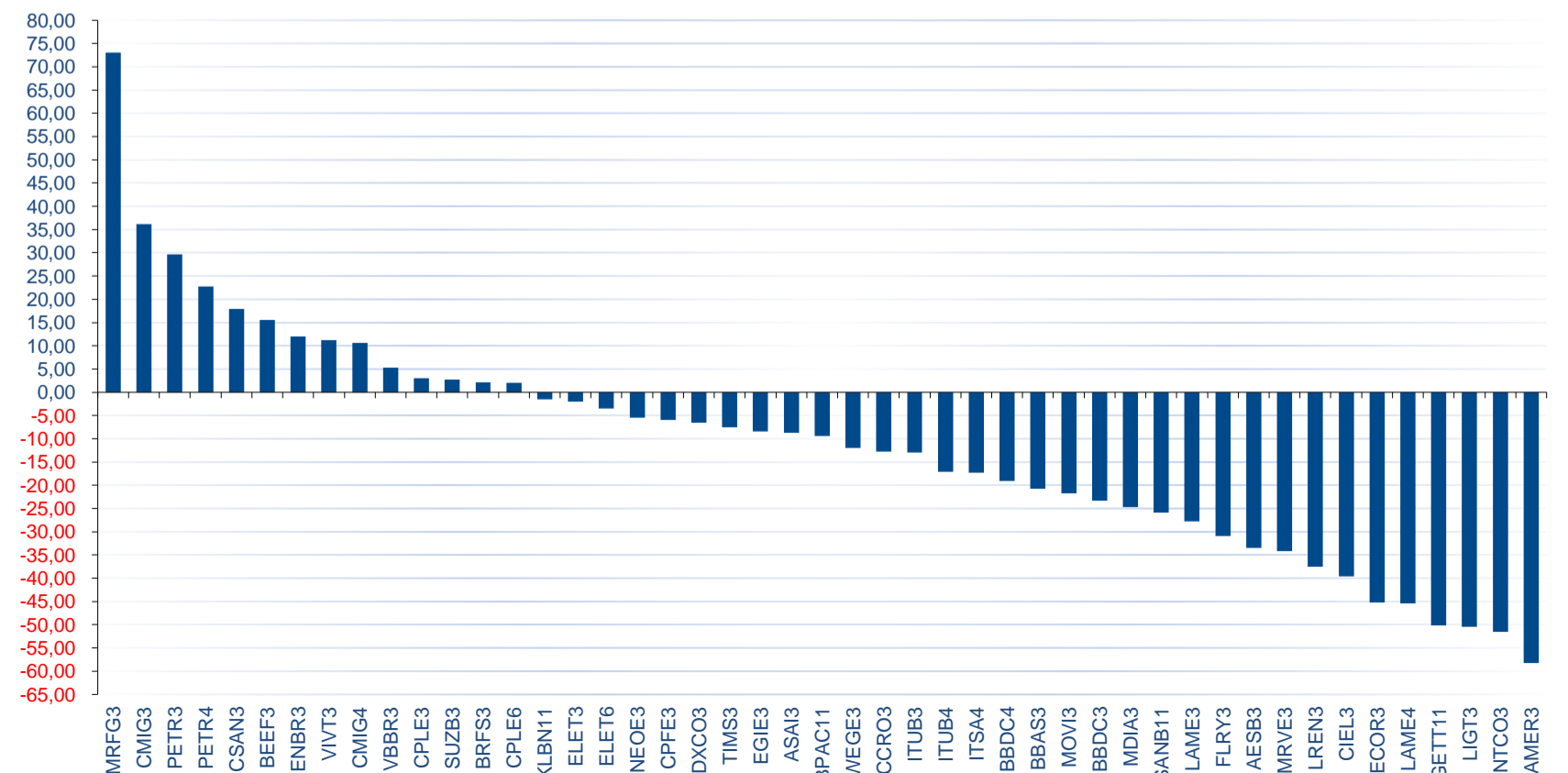
**MÉDIAS DIÁRIAS DO VOLUME (R\$ MILHÕES) E Nº DE NEGÓCIOS**



**VOLATILIDADE ISE x IBOVESPA**



**LUCRATIVIDADE DAS AÇÕES ÚLTIMOS 12 MESES (Out/2020 a Nov/2021)**



CARTEIRA TEÓRICA DE 30/11/2021					LUCRATIVIDADE %	
CÓDIGO	NOME	TIPO	PART. %	MÊS NOV/2021	ANO 2021	
AESB3	AES BRASIL	ON NM	0,644	3,67	-32,12	
AMER3	AMERICANAS	ON NM	3,031	-16,61	-10,17	
ASAI3	ASSAI	ON NM	1,853	2,09	-59,90	
BBAS3	BRASIL	ON NM	1,741	0,20	-20,47	
BBDC3	BRADESCO	ON EJ N1	0,903	0,13	-17,19	
BBDC4	BRADESCO	PN EJ N1	3,596	13,03	-12,95	
BEEF3	MINERVA	ON NM	0,382	-14,98	-10,39	
BPAC11	BTGP BANCO	UNT N2	1,049	-7,14	-9,91	
BRFS3	BRF SA	ON NM	2,935	7,70	-7,97	
CCRO3	CCR SA	ON NM	2,514	4,09	23,87	
CIEL3	CIELO	ON EJ NM	0,434	2,02	7,06	
CMIG3	CEMIG	ON N1	0,879	-4,54	-46,94	
CMIG4	CEMIG	PN N1	2,680	3,35	-6,39	
CPFE3	CPFL ENERGIA	ON NM	0,907	3,72	-2,72	
CPL3	COPEL	ON EJ N1	0,325	7,38	13,55	
CPL6	COPEL	PNB EJ N1	1,757	0,34	-9,86	
CSAN3	COSAN	ON NM	1,495	16,25	-3,55	
DXCO3	DEXCO	ON NM	0,898	1,34	-37,92	
ECOR3	ECORODOVIAS	ON NM	0,515	-3,55	-4,29	
EGIE3	ENGIE BRASIL	ON EDJ NM	1,800	-5,29	-6,35	
ELET3	ELETROBRAS	ON N1	2,139	9,18	14,46	
ELET6	ELETROBRAS	PNB N1	1,426	-0,98	-8,33	
ENBR3	ENERGIAS BR	ON NM	0,907	-7,22	-33,24	
FLRY3	FLEURY	ON NM	0,969	-12,84	-50,78	
GETT11	GETNET BR	UNIT	0,013	-31,39	-49,46	
ITSA4	ITAUSA	PN N1	1,681	-4,39	-15,10	
ITUB3	ITAUNIBANCO	ON N1	0,298	-3,28	-8,47	
ITUB4	ITAUNIBANCO	PN N1	4,118	-2,95	-11,54	
KLBN11	KLABIN S/A	UNT N2	3,553	5,68	-8,42	
LAME3	LOJAS AMERIC	ON N1	0,245	24,38	-49,21	
LAME4	LOJAS AMERIC	PN N1	0,855	10,34	-33,53	
LIGT3	LIGHT S/A	ON NM	0,821	13,25	-49,31	
LREN3	LOJAS RENNEN	ON EJ NM	5,097	-2,90	-27,60	
MDIA3	M.DIASBRANCO	ON EJ NM	0,423	-10,24	-18,09	
MOVI3	MOVIDA	ON NM	0,410	-11,06	74,93	
MRFG3	MARFRIG	ON NM	1,503	-8,82	-6,44	
MRVE3	MRV	ON NM	0,598	13,00	-17,32	
NEOE3	NEOENERGIA	ON NM	0,719	9,26	-39,94	
NTCO3	GRUPO NATURA	ON NM	4,123	12,13	1,42	
PCAR3	P.ACUCAR-CBD	ON NM	0,644	-12,26	-61,88	
PETR3	PETROBRAS	ON N2	6,683	8,93	14,28	
PETR4	PETROBRAS	PN N2	8,088	8,00	13,73	
SANB11	SANTANDER BR	UNT	0,600	3,72	6,54	
SUZB3	SUZANO S.A.	ON NM	7,472	-1,92	-18,57	
TIMS3	TIM	ON EJ NM	2,043	14,08	-4,07	
VBBR3	VIBRA	ON EJ NM	1,525	10,48	13,02	
VIVT3	TELEF BRASIL	ON EDJ	4,087	22,99	-4,49	
WEGE3	WEG	ON EJ NM	8,761	-12,89	-14,01	

CAPITALIZAÇÃO BURSÁTIL - 30/11/2021		
EMPRESA	EM R\$	EM US\$
AES BRASIL	5.560.803.393,50	1.025.997.415,73
AMERICANAS	27.383.103.682,80	5.052.326.368,16
ASSAI	17.167.866.011,25	3.167.561.396,20
BRADESCO	179.430.900.254,69	33.105.942.961,07
BRASIL	91.234.877.916,80	16.833.313.883,43
BRF SA	16.046.346.608,50	2.960.635.179,34
BTGP BANCO	111.732.960.604,08	20.615.317.737,24
CCR SA	24.866.200.000,00	4.587.944.427,02
CEMIG	24.605.489.970,96	4.539.842.058,14
CIELO	5.623.807.176,27	1.037.621.944,37
COPEL	16.265.732.918,20	3.001.113.105,08
COSAN	39.824.007.305,00	7.347.738.390,93
CPFL ENERGIA	30.419.517.216,00	5.612.560.603,70
DEXCO	12.472.874.553,03	2.301.310.827,33
ECORODOVIAS	5.779.574.059,20	1.066.361.751,91
ELETROBRAS	51.036.605.385,18	9.416.521.593,61
ENERGIAS BR	12.436.936.735,20	2.294.680.111,29
ENGIE BRASIL	31.437.695.822,20	5.800.419.901,14
FLEURY	5.554.481.610,12	1.024.831.013,51
GETNET BR	3.458.643.286,50	638.137.841,38
GRUPO NATURA	36.817.734.233,52	6.793.065.228,79
ITAUSA	81.448.173.883,90	15.027.615.617,24
ITAUNIBANCO	208.111.647.069,72	38.397.691.298,68
KLABIN S/A	28.128.488.586,99	5.189.853.795,64
LIGHT S/A	4.485.566.100,96	827.610.491,15
LOJAS AMERIC	10.280.269.027,89	1.896.763.598,57
LOJAS RENNEN	28.130.784.712,55	5.190.277.442,86
M.DIASBRANCO	9.417.420.000,00	1.737.563.423,68
MARFRIG	16.295.588.849,41	3.006.621.681,10
MINERVA	5.128.004.404,38	946.143.730,40
MOVIDA	6.079.429.003,08	1.121.686.563,05
MRV	5.355.084.115,97	988.041.129,17
NEOENERGIA	21.095.796.170,24	3.892.285.128,92
P.ACUCAR-CBD	6.033.138.742,40	1.113.145.766,97
PETROBRAS	389.183.687.090,72	71.806.433.161,26
SANTANDER BR	124.764.450.856,90	23.019.696.093,45
SUZANO S.A.	76.448.562.877,44	14.105.161.142,72
TELEF BRASIL	85.039.631.777,67	15.690.258.450,83
TIM	33.407.100.692,40	6.163.785.437,44
VIBRA	25.350.400.000,00	4.677.281.868,67
WEG	135.279.559.075,54	24.959.788.755,43
<b>TOTAL = 41</b>	<b>2.048.618.941.781,16</b>	<b>377.980.948.316,60</b>

VARIÇÃO %	NO MÊS	NO ANO	12 MESES	ACUM.
ISE	-0,67	-13,13	-7,04	260,80
IBOVESPA	-1,53	-14,37	-6,41	219,32
IGC	-2,40	-14,58	-7,46	368,81
IBRX 50	-1,81	-13,79	-5,66	266,24
IBRX 100	-1,69	-13,88	-6,00	325,57

NOS ÚLTIMOS 12 MESES	
CODIGO	VOLATILIDADE
GETT11	186,458
ASAI3	183,731
PCAR3	122,870
LAME3	69,253
LAME4	60,931
AMER3	58,113
PETR4	46,293
CIEL3	46,028
PETR3	44,763
ELET3	41,938
LIGT3	41,708
BPAC11	40,814
NTCO3	40,258
MOVI3	40,069
BEEF3	40,050
DXCO3	39,713
BRFS3	38,778
ELET6	38,730
MRVE3	38,575
ECOR3	38,408
LREN3	37,636
BRDT3	35,905
WEGE3	34,914
CCRO3	34,640
CSAN3	34,125
MRFG3	33,939
SUZB3	33,013
SANB11	32,888
BBAS3	32,459
BBDC4	32,291
CMIG3	32,098
BBDC3	30,980
AESB3	30,839
ITUB4	30,476
CPL6	29,899
CMIG4	29,552
CPL3	29,243
KLBN11	29,046
MDIA3	28,991
FLRY3	27,730
ITUB3	27,551
CPFE3	27,537
TIMS3	27,209
ITSA4	27,107
NEOE3	25,191
VIVT3	22,026
ENBR3	20,843
EGIE3	20,016

CARTEIRA TEÓRICA DE 01/11/2021			
CODIGO	PART. % (A)	LUC. % NOV/21 (B)	CONTRIBUIÇÃO NO ÍNDICE (A*B)
AESB3	0,616	3,67	0,023
AMER3	2,946	-16,61	(0,489)
ASAI3	2,205	2,09	0,046
BBAS3	1,546	0,20	0,003
BBDC3	0,895	0,13	0,003
BBDC4	3,566	13,03	0,465
BEEF3	0,430	-14,98	(0,064)
BPAC11	1,121	-7,14	(0,080)
BRFS3	3,425	7,70	0,264
CCRO3	2,316	4,09	0,095
CIEL3	0,455	2,02	0,009
CMIG3	0,838	-4,54	(0,038)
CMIG4	2,660	3,35	0,087
CPFE3	0,897	3,72	0,033
CPL3	0,312	7,38	0,023
CPL6	1,681	0,34	0,006
CSAN3	1,382	16,25	0,224
DXCO3	0,766	1,34	0,010
ECOR3	0,550	-3,55	(0,018)
EGIE3	1,804	-5,29	(0,095)
ELET3	2,200	9,18	0,202
ELET6	1,493	-0,98	(0,015)
ENBR3	0,824	-7,22	(0,060)
FLRY3	1,036	-12,84	(0,133)
GETT11	0,015	-31,39	(0,005)
ITSA4	1,768	-4,39	(0,078)
ITUB3	0,309	-3,28	(0,010)
ITUB4	4,253	-2,95	(0,125)
KLBN11	3,335	5,68	0,189
LAME3	0,221	24,38	0,054
LAME4	0,749	10,34	0,077
LIGT3	0,655	13,25	0,087
LREN3	5,208	-2,90	(0,151)
MDIA3	0,468	-10,24	(0,048)
MOVI3	0,360	-11,06	(0,040)
MRFG3	1,676	-8,82	(0,148)
MRVE3	0,543	13,00	0,071
NEOE3	0,637	9,26	0,059
NTCO3	5,962	12,13	0,723
PCAR3	0,728	-12,26	(0,089)
PETR3	6,087	8,93	0,543
PETR4	7,431	8,00	0,594
SANB11	0,477	3,72	0,018
SUZB3	6,498	-1,92	(0,125)
TIMS3	1,648	14,08	0,232
VBBR3	1,459	10,48	0,153
VIVT3	3,670	22,99	0,844
WEGE3	9,978	-12,89	0,240

NOS ÚLTIMOS 12 MESES BETA EM RELAÇÃO AO IBOVESPA	
CODIGO	BETA
AMER3	1,498
PETR4	1,482
ASAI3	1,456
PETR3	1,395
BPAC11	1,394
LAME4	1,391
MRVE3	1,371
ECOR3	1,342
MOVI3	1,335
ELET3	1,315
LREN3	1,283
LIGT3	1,263
ELET6	1,256
LAME3	1,175
BBAS3	1,148
BRDT3	1,146
BBDC4	1,138
PCAR3	1,137
BBDC3	1,137
NTCO3	1,110
CIEL3	1,104
CCRO3	1,094
ITUB4	1,070
SANB11	1,062
CSAN3	1,053
ITSA4	1,020
WEGE3	1,017
ITUB3	0,989
CMIG3	0,953
CMIG4	0,930
BRFS3	0,924
DXCO3	0,918
TIMS3	0,847
FLRY3	0,835
CPL6	0,827
CPFE3	0,790
NEOE3	0,738
AESB3	0,723
CPL3	0,697
MDIA3	0,681
BEEF3	0,677
ENBR3	0,664
EGIE3	0,660
VIVT3	0,524
KLBN11	0,466
MRFG3	0,398
ASAI3	0,339
SUZB3	0,322

## INFORMAÇÕES DA CARTEIRA - 30/11/2021

% DE MAIOR PESO	8,76
% DE MENOR PESO	0,01
% DAS 5 MAIORES	36,10
% DAS 10 MAIORES	55,58

## LUCRATIVIDADE MÉDIA % POR SETOR (NO MÊS)

Alimentos Processados	-11,27
Comércio	5,70
Comércio e Distribuição	-14,44
Construção Civil	9,26
Diversos	13,00
Energia Elétrica	4,42
Intermediários Financeiros	-0,79
Madeira e Papel	12,00
Máquinas e Equipamentos	12,89
Petróleo, Gás e Biocombustíveis	7,01
Prods. de Uso Pessoal e de Limpeza	-31,39
Serv.Méd.Hospit..Análises e Diagnósticos	-7,22
Serviços Financeiros Diversos	-8,69
Telecomunicações	16,74
Transporte	4,52